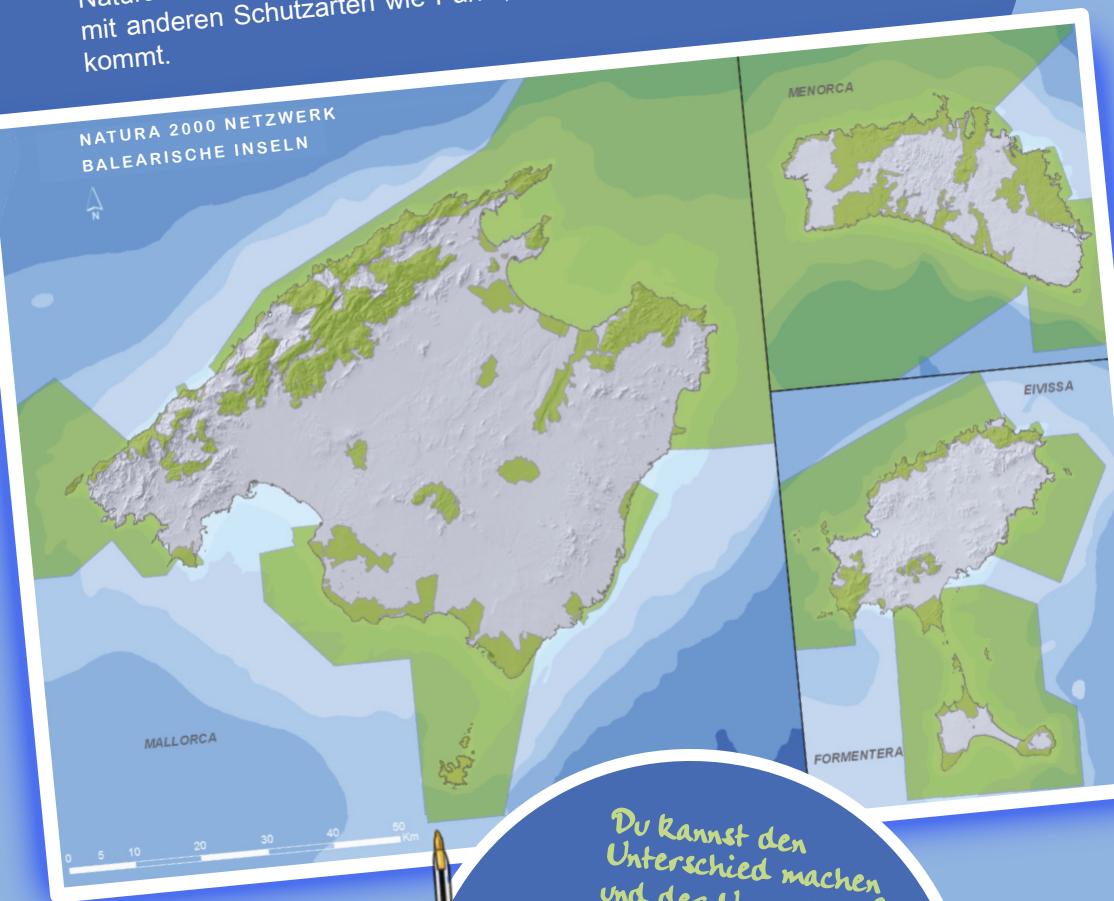


Derzeit gehört ein Viertel der Land- und Meeresfläche der Balearen zum Natura 2000 Netzwerk, wobei es in vielen Fällen zu Überschneidungen mit anderen Schutzarten wie Parks, Natur- und Meeresschutzgebieten kommt.



Umweltgerechtes Verhalten auf dem Meer



Du kannst den Unterschied machen und der Umwelt helfen:

- ✓ Wenn möglich, sammle den Müll ein, den du findest!
- ✓ Mach den Motor aus, wenn du ihn nicht brauchst!
- ✓ Verwende biologisch abbaubare Putz- und Waschmittel!

Weitere Infos unter:



G CONSELLERIA
O MEDI AMBIENT
I TERRITORI
B DIRECCIÓ GENERAL
/ ESPAIS NATURALS
I BIODIVERSITAT

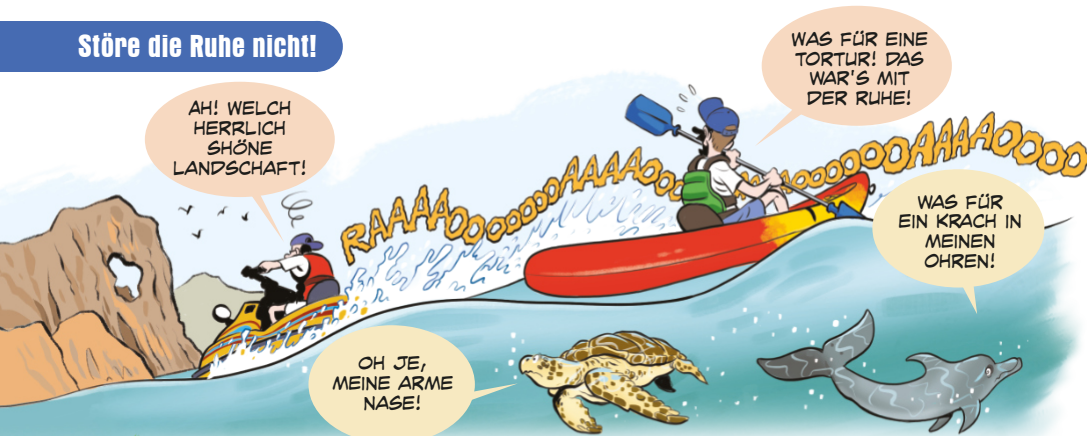
xarxanatura@dgmambie.caib.es
xarxanatura.es | xarxanatura.caib.es
Tel. 971 17 66 66
Notruf: 112



Das Natura 2000 Netzwerk ist das wichtigste Instrument für den Naturschutz in der Europäischen Union. Es wurde 1992 mit der Verabschiedung der Habitat-Richtlinie (92/43/EWG) ins Leben gerufen und ist das weltweit größte Netzwerk von Schutzgebieten. Mit dem Schutz dieser Gebiete soll das Überleben der wertvollsten und am meisten bedrohten Arten und Lebensräume Europas gesichert werden.

Die zunehmende Bootsaktivität und die weit verbreitete Nutzung des Meeres führen zu einer starken Belastung von Natur und Umwelt und beeinträchtigen bzw. beschädigen diese erheblich. Deshalb ist es wichtig, Regelungen zu bewerben, die die Umwelt und die Natur schützen.

Störe die Ruhe nicht!



- ✓ **Genieße den Klang der Natur.** Fahr mit langsamem Motor und vermeide laute Musik!
- ✓ **Gehe an den kleinen Inseln nicht an Land!** Sie sind eine Oase für die Tierwelt. Fahr nicht zu nah an sie heran, damit die Tiere nicht gestört werden!
- ✓ **Denken Sie daran, dass Partyboote verboten sind!**

Respektiere die meereslebewesen



- ✓ **Wenn Du ein verletztes Tier siehst, rufe die 112 an.** Versuche nicht, es von Plastik zu befreien! Das könnte es noch verschlimmern.
- ✓ **Wenn Du einen Delfin siehst, komme ihm nicht näher als 60 m!**
- ✓ **Verlangsamere die Fahrt, um den Tieren nicht in die Quere zu kommen und ihre Ruhe nicht zu stören!**

Verschmutze das Wasser nicht!



Die Fischereiresourcen sind begrenzt



- ✓ **Besorge gültige Lizenzen und benutze nur zugelassene Fanggeräte.**
- ✓ **Fang keine geschützten Arten und beachte Schonzeiten und Mindestmaße!** Der Beifang gehört zurück ins Meer!

Wenn du tauchen gehst:

- ✓ **Kontrolliere den Auftrieb!**
- ✓ **Respektiere die Tierwelt!**
- ✓ **Nimm keine Fundsachen mit!**
- ✓ **Besondere Vorsicht in Höhlen!**
- ✓ **Fische nicht füttern!**
- ✓ **Nicht auf Neptungras anker!**