

# ¿VIRUELA DEL MONO?

(MPOX)

PORQUE EL VIRUS NO SE HA IDO...

PIENSA EN VACUNARTE

## VÍAS DE TRANSMISIÓN DE LA VIRUELA DEL MONO

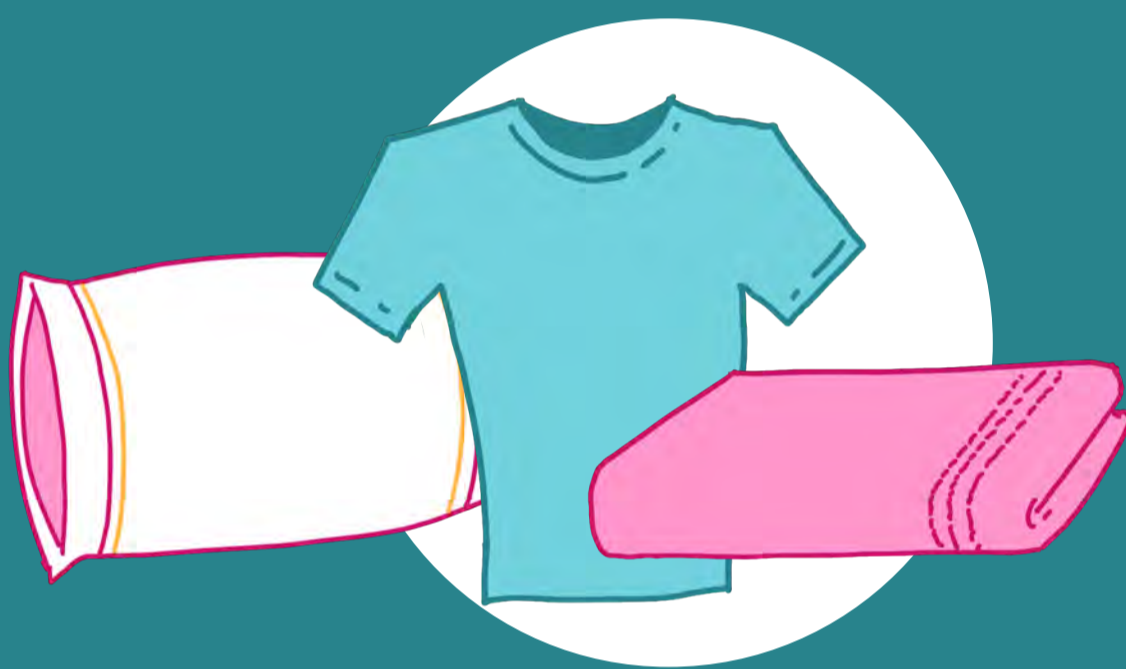
La principal vía de transmisión del brote actual de viruela del mono es el **contacto físico estrecho** con las lesiones y costras en la piel y los fluidos corporales, como el que se produce durante las relaciones sexuales.

Aunque mucho menos frecuente, la transmisión también puede ocurrir a través de:



**Gotas respiratorias**, como las expulsadas al hablar, toser, estornudar..., durante el contacto cara a cara directo y prolongado con una persona infectada...

...Por **compartir material** que haya estado en contacto con sangre o fluidos infectados...



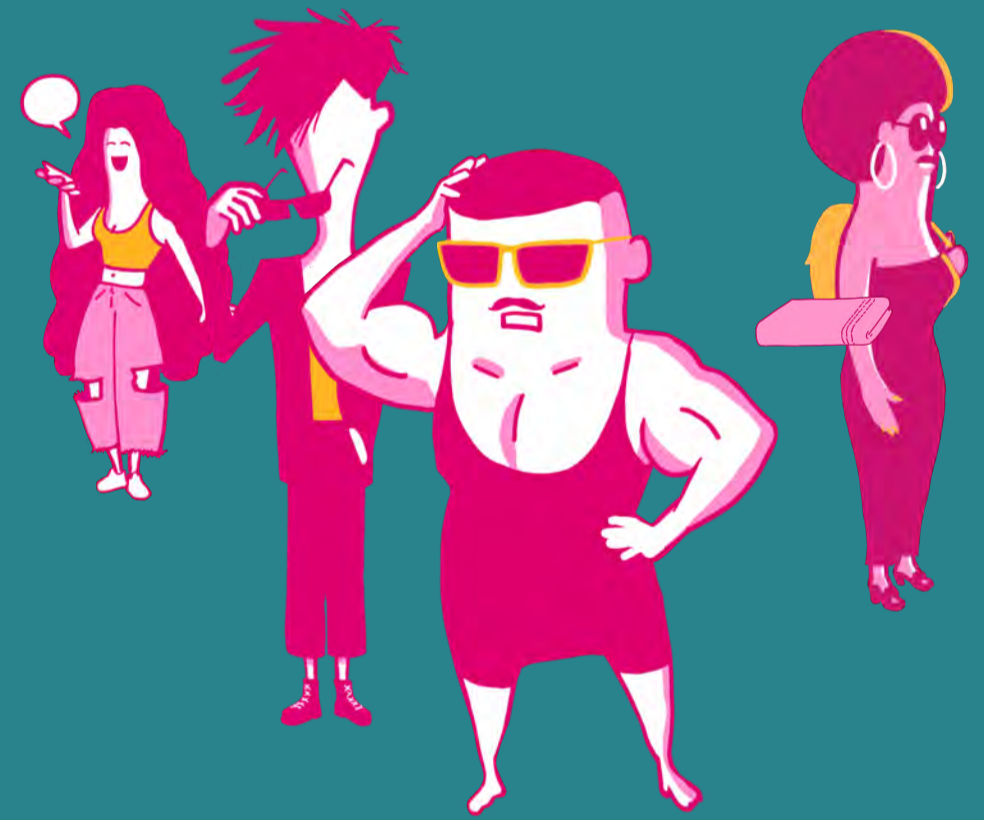
...O a través del contacto con **objetos contaminados** como ropa de cama, toallas, prendas de vestir, etc.

## RIESGO DE TRANSMISIÓN DE LA VIRUELA DEL MONO



Cualquier persona puede adquirir la viruela del mono si mantiene un contacto físico estrecho – no necesariamente de índole sexual – con una persona infectada.

Este riesgo aumenta cuando hay **varias personas involucradas** en los contactos estrechos, con parejas sexuales y/o en entornos donde no se puede apreciar bien la existencia de lesiones, o donde la percepción del riesgo puede estar alterada, por ejemplo, por el uso de drogas.



AQUÍ PUEDES ENCONTRAR LOS PUNTOS DE VACUNACIÓN DE TU COMUNIDAD AUTÓNOMA:



SECRETARÍA DE ESTADO DE SANIDAD  
DIRECCIÓN GENERAL DE SALUD PÚBLICA  
DIVISIÓN DE CONTROL DE VIH, ITS, HEPATITIS VIRALES Y TUBERCULOSIS

Entidades colaboradoras:

