

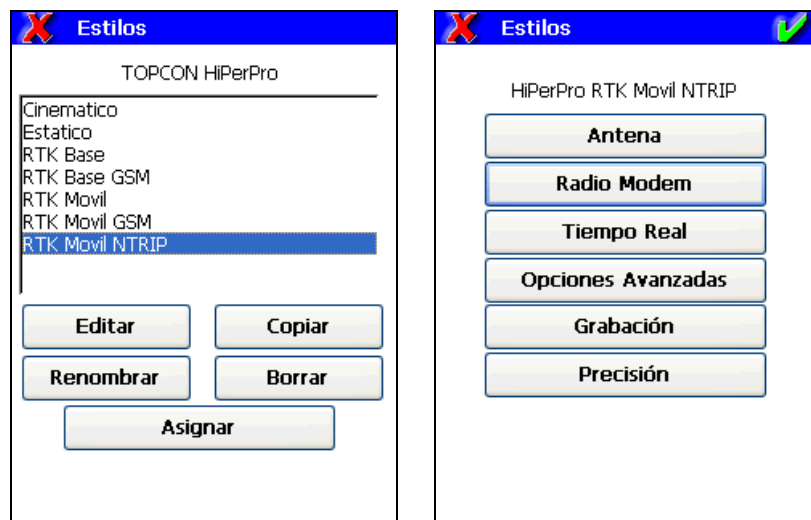
## Nota Técnica TcpGPS/E001 Configuración NTRIP para GPS Topcon

### Requisitos

- TcpGPS v.3.0.0 o superior
- Receptor GPS Topcon con firmware v.3.1 p2 o superior. Con versiones 2.6 y superiores hasta la 3.1 p2 no se asegura que funcionen todos los formatos de correcciones.

### Detalle de configuración

- En el menú principal de la aplicación, ir a **GPS > Estilos**, seleccionar **RTK Movil NTRIP** y pulsar **Editar**.



- Pulsar el botón **Radio Modem** y seleccionar los parámetros que se muestran a continuación según los modelos de módem y GPS seleccionados.

## Hiper+/HiperPro Wavecom

## Hiper+ GSM

## GR-3

Radio Modem	Radio Modem	Radio Modem
Radio Modem   1	Radio Modem   1	Radio Modem   1
Modelo   Wavecom Fastrack GSM/GF	Modelo   Interna Hiper GSM	Modelo   Interna GR-3 GSM
Puerto   d	Puerto   c	Puerto   c
Bits por segundo   9600	Bits por segundo   38400	Bits por segundo   115200
Paridad   Nada	Paridad   Nada	Paridad   Nada
Bits de datos   8	Bits de datos   8	Bits de datos   8
Bits de paro   1	Bits de paro   1	Bits de paro   1
<input type="button" value="Configurar"/>	<input type="button" value="Configurar"/>	<input type="button" value="Configurar"/>
Puerto Virtual   c	Puerto Virtual   d	Puerto Virtual   b

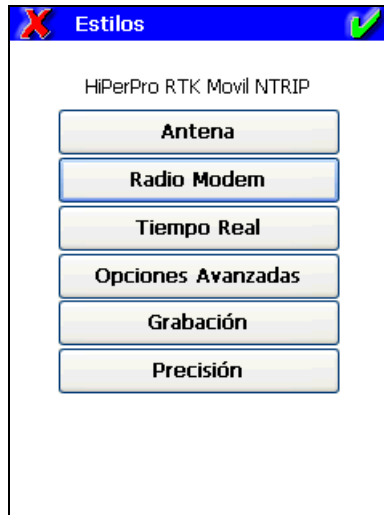
### Detalles a tener en cuenta cuando se usa un módem Wavecom

El módem Wavecom está configurado por defecto a 9600 bps. Si se ha cambiado la velocidad de comunicación se debe indicar en la casilla **Bits por segundo**. Si no se conoce dicha velocidad se puede utilizar la opción del menú de la barra de título **Buscar Velocidad**.

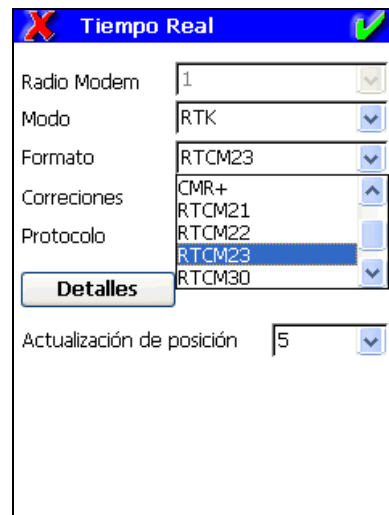
The screenshot shows a 'Radio Modem' window with a menu bar. The menu is open, showing options: 'Configurar para FW 2.6 ó superior' and 'Buscar velocidad'. The main configuration area below shows the following settings: Modelo: Wavecom Fastrack GSM/GF, Puerto: c, Bits por segundo: 115200, Paridad: Nada, Bits de datos: 8, Bits de paro: 1, and Puerto Virtual: b. A 'Configurar' button is visible below the settings.

Es necesario configurar el módem para que el GPS pueda gestionarlo correctamente. Para ello se debe utilizar la opción **Configurar para FW 2.6 o superior** del menú de la barra de título. Dicha configuración queda grabada en el módem y, por tanto sólo habrá que hacerlo una vez.

- Pulsar aceptar para guardar los cambios y pasar a la pantalla de opciones de estilo.



- Pulsar el botón **Tiempo Real**. Dejar los parámetros que aparecen por defecto salvo el **formato** RTK, el cual debe coincidir con el que emite el nodo al que se desea conectar.



- Pulsar el botón **Detalles** de esta misma pantalla para configurar los parámetros tanto del proveedor del servicio GPRS como del servidor NTRIP.

En la parte inferior de la pantalla se incluye una lista de los proveedores de telefonía más habituales así como de los servidores NTRIP de la mayoría de las comunidades autónomas. Esto permite rellenar automáticamente los campos que se solicitan (**usuario**, **contraseña**, **IP**, **puerto**, etc)

Configuración NTRIP

Usuario

Contraseña

Número

APN

PIN

IP 0.0.0.0

Puerto 80

Usuario

Contraseña

MOVISTAR

VODAFONE

ORANGE

Configuración NTRIP

Usuario

Contraseña

Número

APN

PIN

IP

Puerto

Usuario

Contraseña

IGN(2)

Cataluña(CATNET)

Valencia(ERVA)

Euskadi

Murcia(Medio Ambiente)

Murcia(REGAM)

Castilla y León(ITACYL)

Una vez seleccionado el proveedor de telefonía y el servidor NTRIP sólo será necesario rellenar los campos **PIN** y **Usuario** y **Contraseña** del servidor (situados a continuación del campo **Puerto**).

Configuración NTRIP

Usuario movistar

Contraseña movistar

Número \*99\*\*\*1#

APN movistar.es

PIN

IP 193.145.205.121

Puerto 2101

Usuario

Contraseña

MOVISTAR Valencia(ERVA)

- Pulsar aceptar hasta llegar a la pantalla donde se muestran los estilos de trabajo.

Estilos

TOPCON HiperPro

Cinematico

Estatico

RTK Base

RTK Base GSM

RTK Movil

RTK Movil GSM

RTK Movil NTRIP

Editar

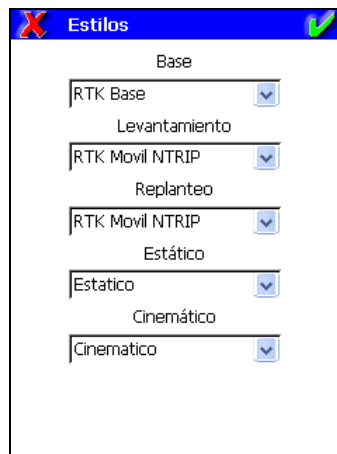
Copiar

Renombrar

Borrar

Asignar

- Pulsa **Asignar** y establecer el estilo **RTK Movil NTRIP** en las opciones **Levantamiento** y **Replanteo**.



- Pulsar aceptar, salir al menú principal e ir a la opción **GPS > Configurar Móvil**.