

SOLICITUD AUTORIZACIÓN AMBIENTAL INTEGRADA **Instalación Adalmo Ses Veles**

ANEXO 7. CONTROL DE EMISIONES ATMOSFÉRICAS

1. Informe sobre medidas de prevención y corrección de emisiones a la atmósfera realizado por parte de ATISAE en fecha 03/02/2014



ATISAE Baleares

TER, 12, 1º-3ª
07009 PALMA DE MALLORCA
TEL: 971 706 191
FAX: 971 476 148
e-mail: palma-mallorca@atisae.com

Informe N°: PM_MNN_14_0002

FECHA: 03/02/2014

INFORME SOBRE MEDIDAS DE PREVENCIÓN Y CORRECCIÓN DE EMISIONES A LA ATMÓSFERA

Con fecha 03 de febrero de 2014 se ha efectuado por parte de personal técnico de ATISAE una visita a una planta de tratamiento de residuos férricos y metálicos no férricos abajo descrita:

Razón social: ADALMO, S.L.

Persona de contacto: Josep Cifre Salas

**Ubicación: C/ Fonoll 9-15
07110 Bunyola**

CATALOGACIÓN APCAS:

Tratamiento de residuos férricos y metálicos no férricos

Código: 09100951 GRUPO C

El propósito de la inspección es dictaminar la existencia o no de distintas MEDIDAS CORRECTORAS DE LA CONTAMINACIÓN ATMOSFÉRICA y si funcionan o no adecuadamente según normas de la Conselleria de Comerç e Industria de la C.A.I.B

A continuación se relacionan los distintos focos emisores de contaminación atmosférica y las medidas correctoras existentes, en función de los requisitos establecidos por la Consellería de Medio Ambiente:

ATISAE A ADALMO, S.L

Medidas Correctoras:

1. Protecciones mediante lonas en los contenedores. viales de acceso y de salida y circulación de vehículos.

Al efecto de evitar la emisión de partículas:

- 1) Los contenedores que entran en la planta van cubiertos con lonas (ver foto n^o 1).
- 2) El total de la planta (viales, zona de maquinaria, zona de acopios y accesos se encuentra totalmente pavimentado, (ver foto n^o 2).



Foto 1



Foto 2

- 3) Se controla la velocidad de los camiones que circulan por el interior de la instalación a 10 km/h (ver foto n^o 3).



Foto 3

2. Acopio de materiales y limpieza del patio .

Los acopios de material, antes de su última selección, se encuentran separados entre si por unos muros que impiden la contaminación entre ellos, y para los que están en el exterior de la nave, sirve de protección ante la acción del viento.(ver foto n°. 4 y 5)



Foto 4 (exterior de la nave)



Foto 5 (interior de la nave)

En la zona de prensa, existe un suministro de agua para regar el material acopiado en dicha zona (ver foto 6)

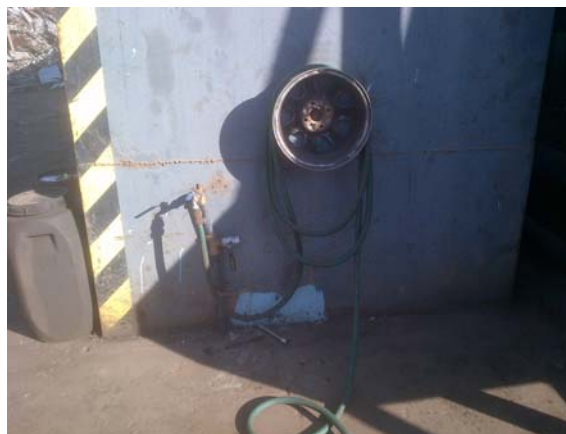


Foto 6

ATISAE Baleares

TER, 12, 1º-3ª
07009 PALMA DE MALLORCA
TEL: 971 706 191
FAX: 971 476 148
e-mail: palma-mallorca@atisae.com

Informe Nº: PM_MNN_14_0002

FECHA: 03/02/2014

De forma regular, se realiza una limpieza del suelo del patio, en especial cerca de la prensa, y en la zona de carga y descarga, mediante riego y barrido (ver foto nº 7)



Foto 7

Y para que conste, se emite el presente informe.

Palma de Mallorca, 03 febrero de 2014

Firmado:

Antonio Sánchez Cantallops
ASISTENCIA TECNICA INDUSTRIAL, S.A.E.