

## QUÈ PUC FER?

- Si veis erugues, no les manipuleu. Únicament les podeu manipular si disposeu de **material de protecció** adequat.
- En zones **afectades** per la processonària del pi **evitau passejar** entre finals de l'hivern i principis de la primavera.
- En època de **processons d'erugues** heu de dur els **cans fermats**. Pot ser recomanable dur-los amb **morrió** si són joves o nerviosos. Estau atents mentre passejau per **evitar les processons d'erugues**.



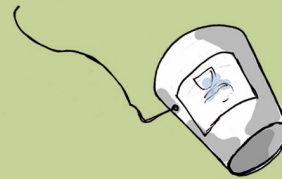
- Si al jardí teniu **pins amb bosses**, **eliminau-ne els ramells i les erugues** al més aviat possible. Quan **manipuleu** les bosses és important que us **cobriu el cos amb pantalons llargs, màniga llarga, guants i ulleres protectores**.

**ATENCIÓ (perill):** les erugues són urticants. Anau alerta amb la pell i els ulls. Evitau trepitjar-les i tocar-les.



**ATENCIÓ (respectau)**

- Els paranyos per combatre la plaga.
- Els recipients per al control científic de la processonària.



En cas de voler ampliar la informació, podeu consultar el nostre web:



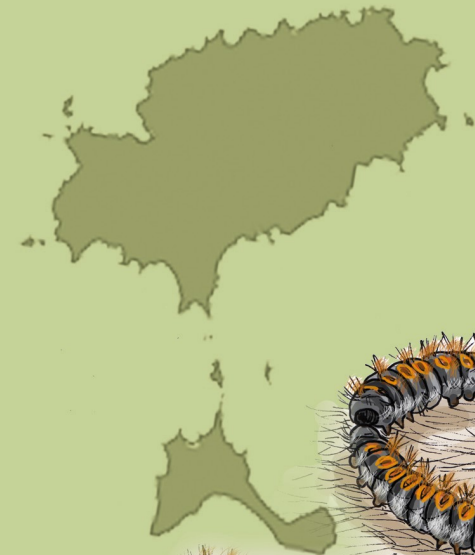
<http://sanitatforestal.caib.es>

  
GOVERN  
ILLES  
BALEARS



# LA PROCESSIONÀRIA DEL PI

A LES ILLES D'EIVISSA  
i FORMENTERA





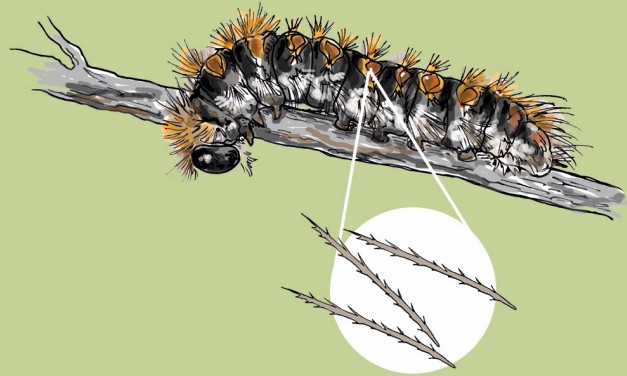
## QUÈ ÉS?

Es coneix com a **processionària del pi** la papallona nocturna de nom científic *Thaumetopoea pityocampa* Schiff.

El seu nom comú es deu al fet que és una espècie gregària i les **erugues** es desplacen en forma de **filera** o **processó**.



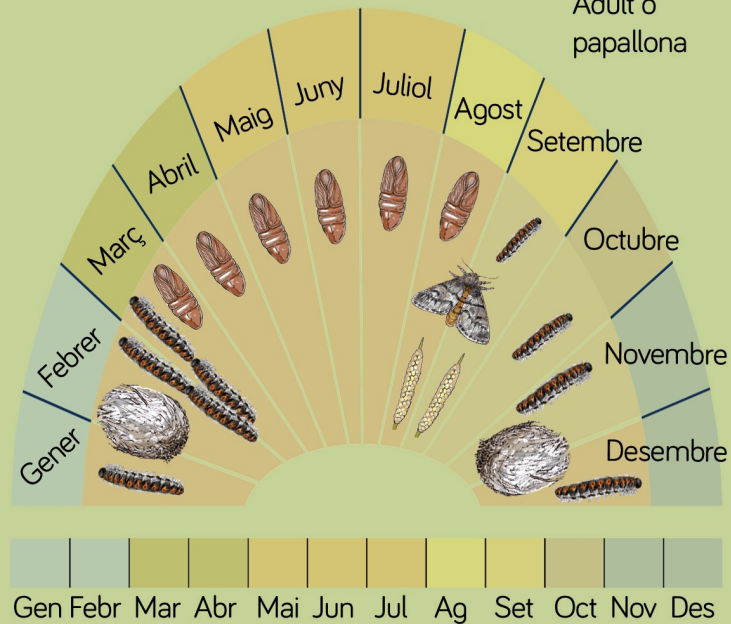
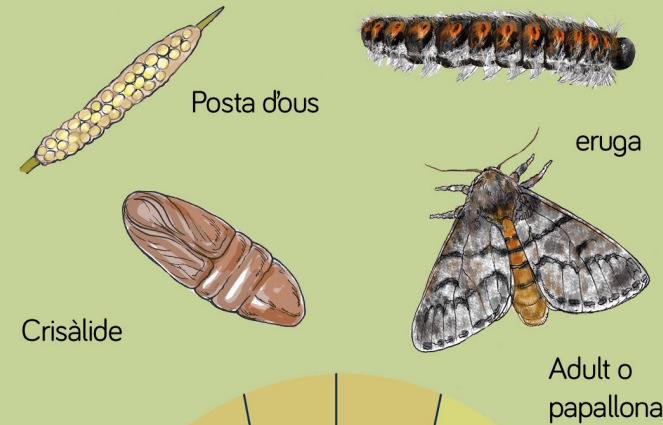
És un **insecte defoliador** que ataca els **pins** i que pot arribar a afectar-los de **manera greu**, si els atacs són molt intensos i repetits o si els arbres estan molt afeblits.



Les **erugues** de la processionària tenen **pèls molt urticants** que es deixen anar i volen amb l'aire. **Causen** afeccions en les persones i en els animals.

## QUAN ESTÀ ACTIVA?

El cicle biològic de la processionària es divideix en 4 fases: **ou**, **eruga**, **crisàlide** (o pupa) i **papallona**.



**IMPORTANT:** a final de l'hivern l'eruga és adulta i baixa dels pins per enterrar-se. En aquesta època forma les característiques processons i les erugues tenen el màxim poder urticant, amb la qual cosa hem de prestar especial atenció per evitar tocar-les.

## COM EM POT AFECTAR?

L'eruga de la processionària segrega una **substància urticant** anomenada **thaumatopina**, que causa **inflors i reaccions urticants i al·lèrgiques**.

En les **persones** l'afecció se sol produir quan la pell entra en **contacte** amb els **pèls urticants presents en l'aire**.



En els **animals**, especialment en els **cans**, cal prestar especial atenció, ja que les solen tocar amb la **boca i el musell**, cosa que els pot provocar l'**obstrucció** de les vies respiratòries.



**En cas d'afecció, anau al metge o al veterinari per rebre tractament (antihistamínics).**