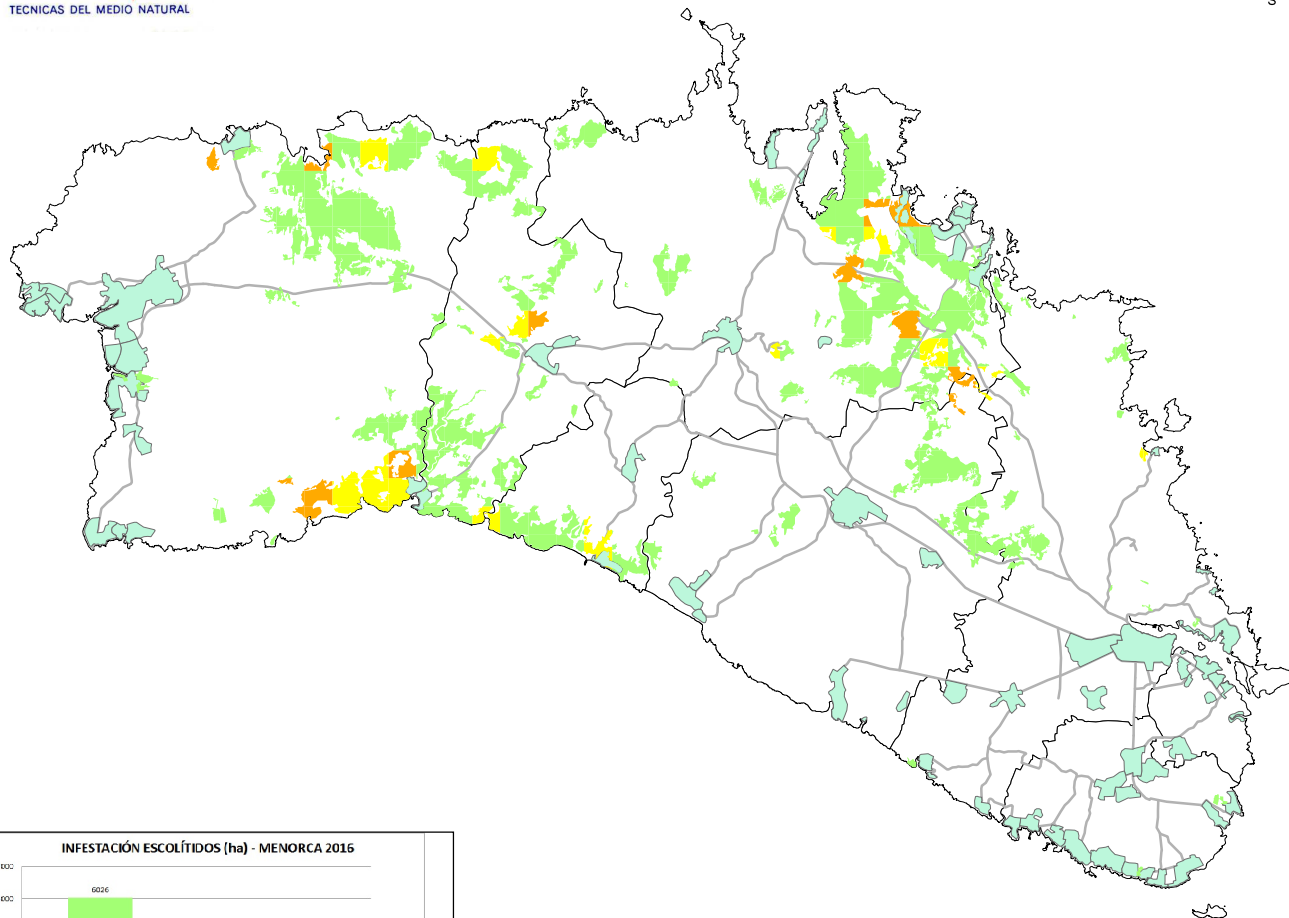
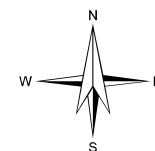


MAPA NIVELES DE ESCOLITIDOS. 2016. MENORCA



DAÑOS ESCOLÍTIDOS

DAÑOS_ESC

| | | |
|---|----------|-------------------|
| 0 | NIVEL 0: | 6.026 ha (82,23%) |
| 1 | NIVEL 1: | 790 ha (10,78%) |
| 2 | NIVEL 2: | 512 ha (06,99%) |
| 3 | NIVEL 3: | 0 ha (00,00%) |

- Núcleos
- Autovías
- Carreteras
- T.M.

Coordinate System: ETRS89 UTM Zone 31N
Projection Transverse Mercator
Units: Meters

E: 1:200.000

TECMENA, S.L

Sin presencia de perforadores
NIVEL 0: Inexistencia perforadores
Con presencia de perforadores
NIVEL 1: No hay árboles muertos
NIVEL 2: Uno/pocos árb. muertos
NIVEL 3: Numerosos árboles muertos

CONTROL DE LA SANIDAD FORESTAL DE LA CAIB
CUMPLIMIENTO DE LAS OBLIGACIONES
EUROPEAS REFERENTES A ORGANISMOS
DE CUARENTENA Y ACTUACIONES
COMPLEMENTARIAS DE LA RED
BALEAR DE SEGUIMIENTO DE DAÑOS
EN LOS BOSQUES

10. SEGUIMIENTO PERFORADORES PINOS

MAYO, 2016



Govern de les Illes Balears

Conselleria de Medi Ambient, Agricultura i Pesca
Direcció General d'Espais Naturals i Biodiversitat

INFESTACIÓN ESCOLÍTIDOS (ha) - MENORCA 2016

