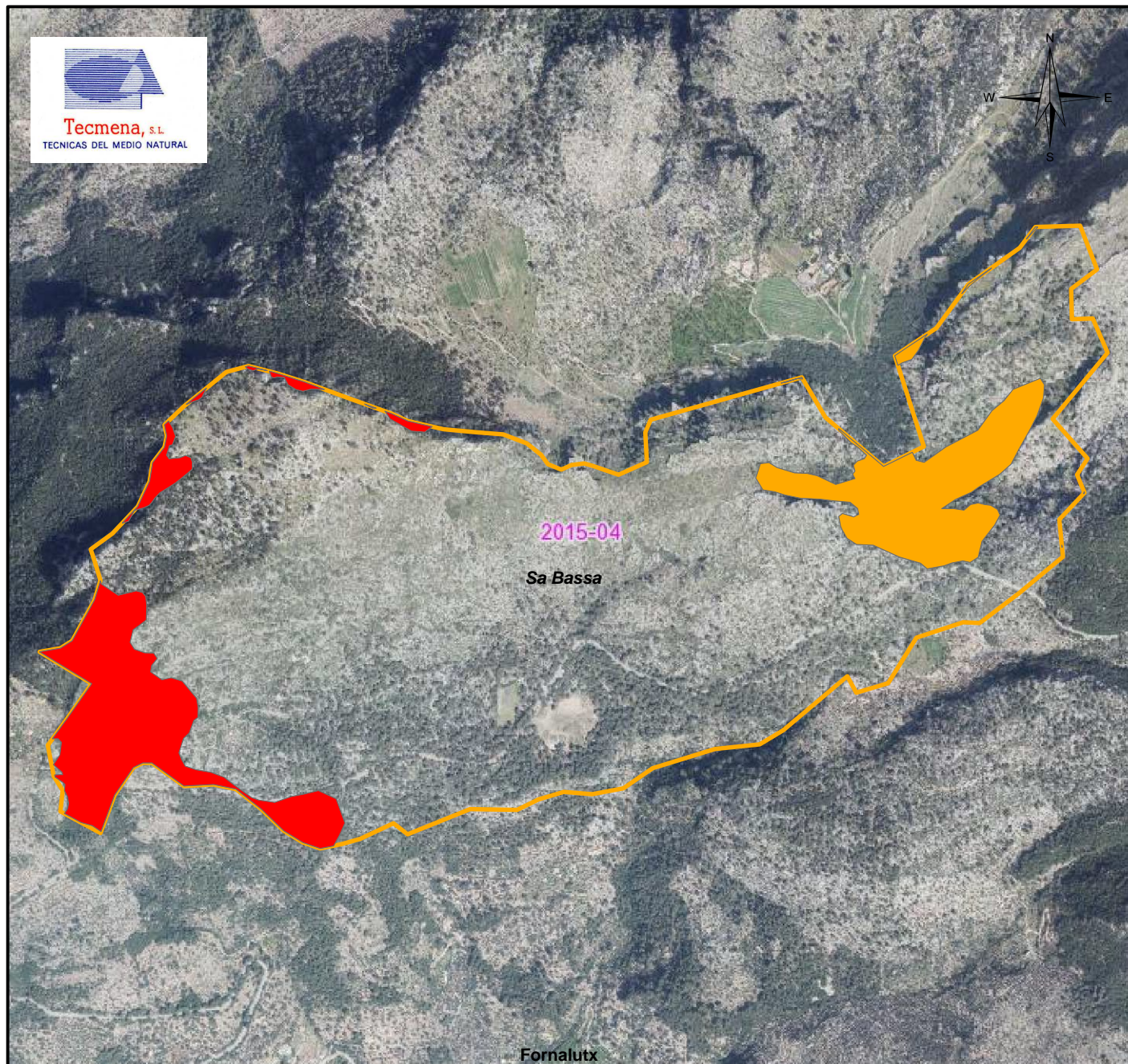


INFESTACION CERAMBYX CERDO. 2016. SA BASSA - MALLORCA



Infestación Cerambyx cerdo 2016

- Nivel 0
- Nivel 1
- Nivel 2
- Nivel 3
- Nivel 4
- Nivel 5

- Núcleos
- Malla 200x200 m
- Autovías
- Carreteras
- T.M

Coordinate System: ETRS89 UTM Zone 31N
Projection Transverse Mercator
Units: Meters

E: 1:15.000

TECMENA, S.L

Sup. Monte: 214,70 ha
Sup. Encinar: 28,04 ha
NIVEL 0: 0,00 ha (00,00%)
NIVEL 1: 0,00 ha (00,00%)
NIVEL 2: 12,17 ha (43,40%)
NIVEL 3: 15,87 ha (56,60%)
NIVEL 4: 0,00 ha (00,00%)
NIVEL 5: 0,00 ha (00,00%)

CONTROL DE LA SANIDAD FORESTAL DE LA CAIB
CUMPLIMIENTO DE LAS OBLIGACIONES
EUROPEAS REFERENTES A ORGANISMOS
DE CUARENTENA Y ACTUACIONES
COMPLEMENTARIAS DE LA RED
BALEAR DE SEGUIMIENTO DE DAÑOS
EN LOS BOSQUES

05. NIVEL INFESTACION CERAMBYX

SEPTIEMBRE, 2016



Govern de les Illes Balears

Conselleria de Medi Ambient, Agricultura i Pesca
Direcció General d'Espais Naturals i Biodiversitat

Fornalutx