

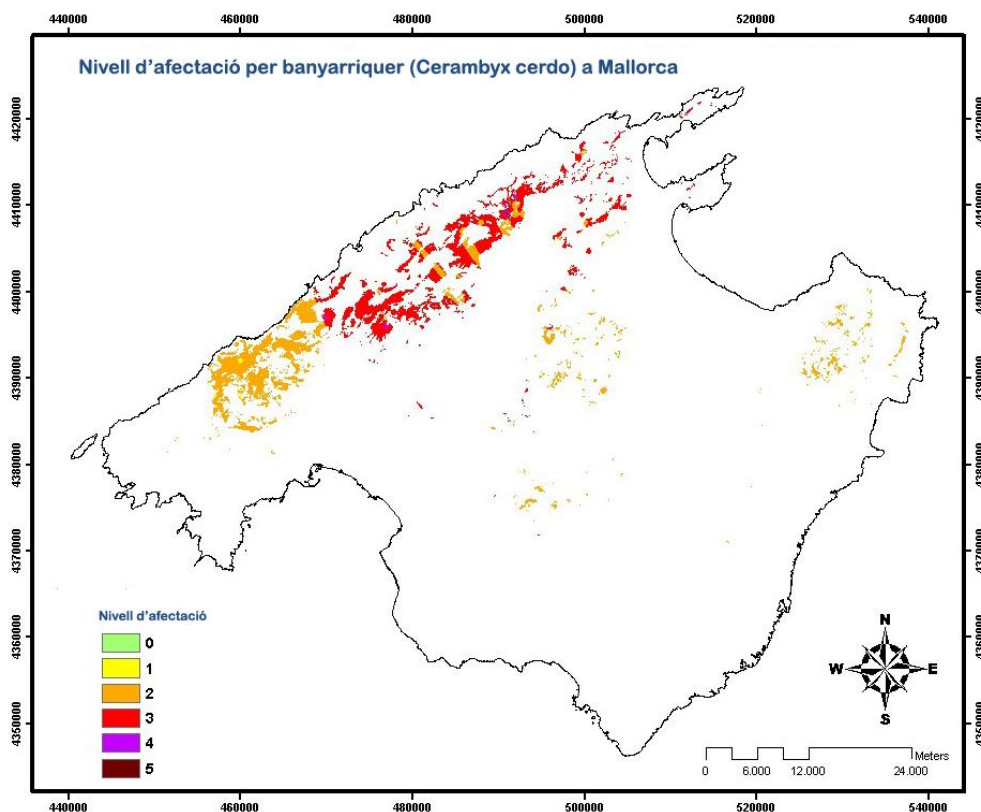


LA SITUACIÓ DEL BANYARRIQUER (*Cerambyx cerdo*) A LES FINQUES PÚBLIQUES DE MENUT I DE BINIFALDÓ DE MALLORCA.

La superfície d'alzinar a les Illes Balears és de: 22.251 ha, repartides de la següent manera: 16.810 ha a Mallorca i 5.441 ha a Menorca.

El banyarriquer (*Cerambyx cerdo*), només afecta Mallorca.

Al 2009, es va realitzar un mapa d'afectació de Mallorca, amb 43 punts de mostreig, seguint una metodologia creada pel propi servei de Sanitat Forestal junt amb altres experts, donant el següent resultat:



MAPA D'AFECTACIÓ DE MALLORCA:

Els nivells es classifiquen segons aquest barem:

Nivell 0 - Sense danys. Població sana.

Nivell 1 - Present. Alguns danys esporàdics.



Govern de les Illes Balears

Conselleria d'Agricultura, Medi Ambient i Territori
Direcció General de Medi Natural,
Eduació Ambiental i Canvi Climàtic

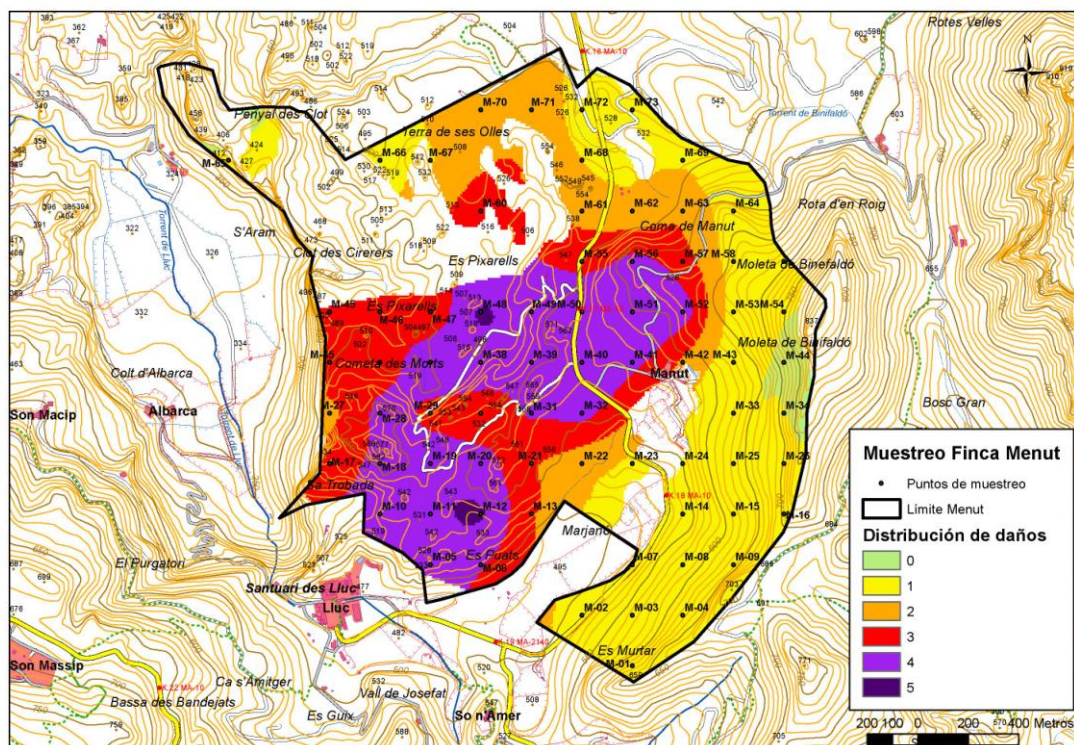
Nivell 2 - Frequent. Hi ha danys, però no són excessius.

Nivell 3 - Abundant. Danys quantiosos.

Nivell 4 - Greu. Arbres morts i/o decadents.

Nivell 5 - Molt greu. Danys catastròfics. Ruptura de peus amb abundants danys al seu interior.

Posteriorment, al 2012 i amb molt més detall, es va realitzar el mapa de la finca pública de Menut amb la presa de dades de 20 arbres a cada lloc dels 73 punts d'una malla de 200 m. X 200 m., donant el següent resultat:



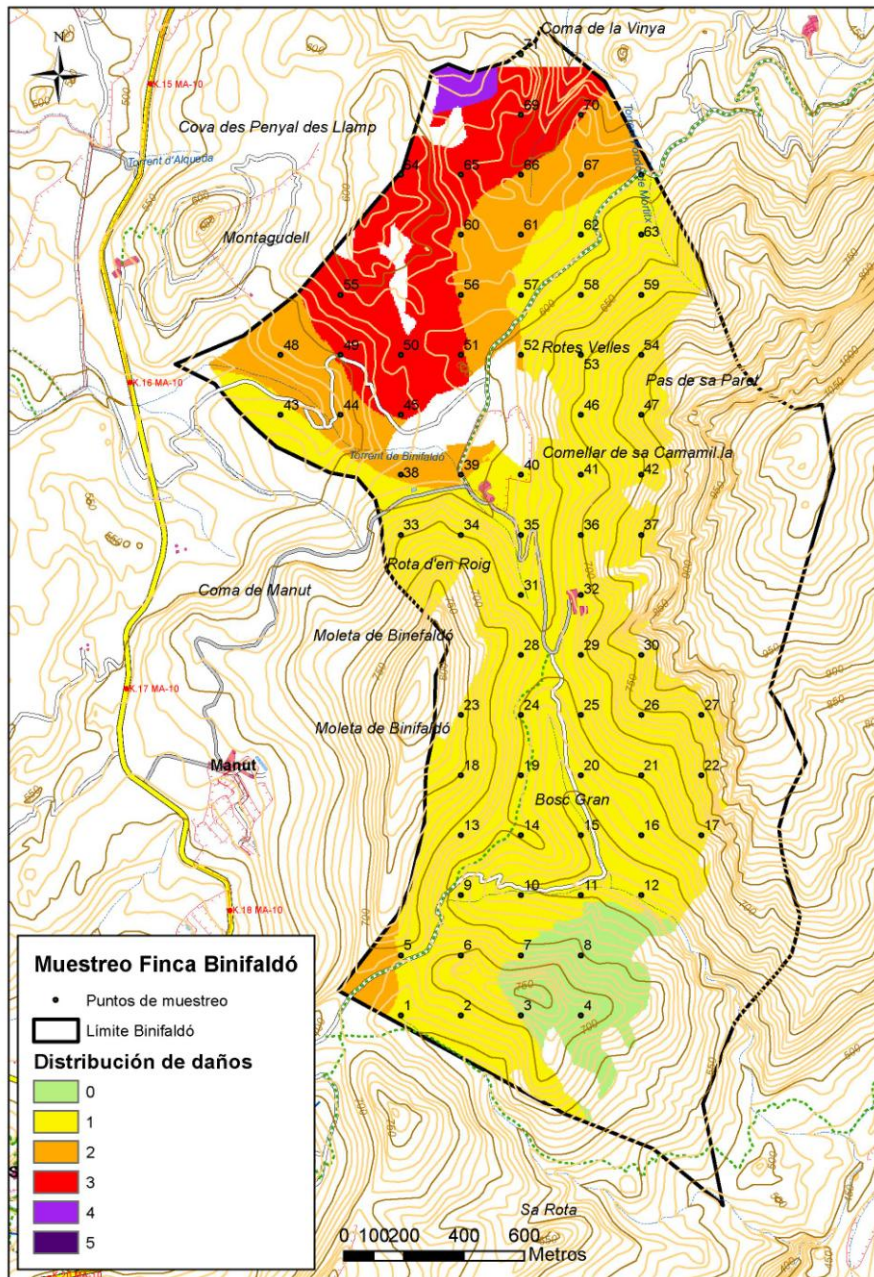
Mapa n° 1. Nivells d'afectació a la finca pública Menut

I aquest any 2014, s'ha realitzat el mapa d'afectació a la muntanya pública de Binifaldó, en què es van prendre 71 punts de mostreig utilitzant una malla de 200 x 200 metres de costat, avaluant també 20 peus d'alzina per punt. El mapa obtingut és el següent:



Govern de les Illes Balears

Conselleria d'Agricultura, Medi Ambient i Territori
Direcció General de Medi Natural,
Educació Ambiental i Canvi Climàtic



Mapa núm. 1. Nivells d'afectació a la finca pública Binifaldó.

CONCLUSIONS:

La situació és molt preocupant (nivells d'infestació iguals o superiors a 3) en aproximadament un 33% de la superfície de la muntanya pública de Menut i en gairebé un 9% de la superfície de Binifaldó. En aquestes zones l'envelliment de la massa d'alzinar és patent i molt accelerat, situació agreujada per l'absència de regeneració causada pel pasturatge.