



Govern de les Illes Balears

Conselleria d'Agricultura, Medi Ambient i Territori
Direcció General de Medi Natural,
Educació Ambiental i Canvi Climàtic

LES ESPÈCIES EXÒTIQUES INVASORES A LES ILLES BALEARS

L'APLICACIÓ DEL REIAL DECRET 1628/2011



EL PAPER DE LES ADMINISTRACIONS PÚBLIQUES

ELS CONCEPTES ESSENCIALS

CATÀLEG: Inclou les espècies més perilloses des del punt de vista ambiental

LLISTAT: Espècies potencialment invasores sobre les que cal realitzar un seguiment **NO TÉ EFECTES JURÍDICS**

Espècie nativa o autòctona: l'existent dins la seva àrea de distribució i de dispersió natural

Espècie exòtica o alòctona: espècies, subespècies o tàxons (incloent parts, gamets, llavors, ous o propàguls que poden sobreviure o reproduir-se) introduïts (per l'home) fora de la seva àrea de distribució natural i de la seva àrea potencial de dispersió.



L'APLICACIÓ DEL RD 1628/2011

EL PAPER DE LES ADMINISTRACIONS PÚBLIQUES

Espècie exòtica amb potencial invasor: espècie exòtica que podria esdevenir invasora a Espanya (ha demostrat aquest comportament en altres països o regions de condicions ecològiques semblants).



Espècie exòtica invasora: Espècie exòtica que s'estableix o introdueix en un ecosistema o hàbitat natural o semi natural i que és un agent de canvi i amenaça per a la diversitat biològica nativa, sigui pel seu comportament invasiu o pel risc de contaminació genètica.

Recintes vinculats a activitats humanes aïllats del medi natural: instal·lacions estanques i amb límits definits, utilitzades per a activitats humanes i aïllades i sense possibilitat de dispersió de les espècies ni comunicació directe amb el medi natural (safareigs, estanys artificials, hivernacles i similars).



EL PAPER DE LES ADMINISTRACIONS PÚBLIQUES

EFFECTES DE LA INCLUSIÓ EN EL CATÀLEG

- Prohibició d'introducció al medi natural,
- Prohibició (espècies del catàleg) de la POSSESSIÓ, TRANSPORT, TRÀFIC I COMERÇ d'exemplars vius o morts, dels seus propàguls i restes.
- L'alliberament d'una espècie exòtica NO inclosa al catàleg requerirà anàlisi de riscos i autorització administrativa.
- No es permet fomentar les espècies que apareixen al catàleg (exemple: esca viva).



EL PAPER DE LES ADMINISTRACIONS PÚBLIQUES

ESPÈCIES NO AFECTADES PEL RD 1628/2011

- Espècies agrícoles
- Espècies de pesca marítima
- Recursos zoogenètics d'agricultura i alimentació

Regulades per normativa sectorial:

- Espècies plaga
- Espècies usades com a recurs forestal





EL PAPER DE LES ADMINISTRACIONS PÚBLIQUES

MESURES DE LLUITA CONTRA LES EEI DEL CATÀLEG:

- Gestió, control i possible eradicació
- Els titulars d'explotacions o comerços amb espècies del catàleg han de prevenir possibles escapis, alliberaments i vessaments
- Es podran autoritzar excepcionalment ampliacions o noves explotacions d'espècies del catàleg només amb anàlisi de riscos favorable i amb mesures de precaució suficients (visó i cranc americans)
- S'evitarà l'abandonament de restes d'espècies vegetals exòtiques, llevat de les acumulades en projectes d'eradicació (sempre que no es puguin dispersar)
- Immobilització de mercaderies "sospitoses"



EL PAPER DE LES ADMINISTRACIONS PÚBLIQUES

XARXA D'ALERTA PER A VIGILÀNCIA D'EEI

Integrada per:

- Punts focals designats per a cada CCAA
- Òrgans competents de la AGE
- Oficina de coordinació del MAGRAMA
- L'oficina de coordinació tindrà la funció de coordinar la informació.

Punts focals:

- Han de crear xarxes d'alerta temprana
- Informar a l'oficina de coordinació de la presència de nous focus i poblacions d'EEI.
- Notificació a la Direcció General de les actuacions d'eradicació o control



EL PAPER DE LES ADMINISTRACIONS PÚBLIQUES

ESTRATÈGIES

- MAGRAMA i CCAA elaboraran estratègies de gestió, control, i possible eradicació de les espècies del Catàleg (també es poden fer estratègies comuns a grups d'espècies). L'Estrategia no és condició per actuar.
- Prioritat per a aquelles espècies que suposin riscos per a la biodiversitat local i per a ENP i XN2000.





EL PAPER DE LES ADMINISTRACIONS PÚBLIQUES

HÍBRIDS, ANIMALS DE COMPANYIA, ANIMALS DE COMPANYIA EXÒTICS, DOMÈSTICS

L'autoritat competent pot considerar EEI:

- Exemplars híbrids, subespècies i races geogràfiques al·lòctones en llibertat en el medi natural.
- Exemplars d'animals de companyia, de companyia exòtics, domèstics i de producció assilvestrats.
- Exemplars assilvestrats de plantes exòtiques cultivades amb finalitat científica.





L'APLICACIÓ DEL RD 1628/2011

EL PAPER DE LES ADMINISTRACIONS PÚBLIQUES

Tortuga de Florida (*Trachemys scripta*):

S'inclouen dues subsp. més de l'espècie, que s'incorporarà al catàleg el 01/04/2013. Fins aleshores, els comerços les han d'anar substituint per espècies no invasores. Hauran de prendre les mesures per evitar que s'escapin al medi natural.

Espècies vegetals en vivers ornamentals:

Empreses i comerços amb espècies ornamentals del catàleg adquirides abans de l'aprovació del RD han d'informar l'administració competent. Aquestes espècies s'inclouen al Catàleg a partir de 01/12/2013. Mentre tant, cal substituir-les. Durant aquest període no es permet sembrar o plantar al medi natural (ni carreteres!).





EL PAPER DE LES ADMINISTRACIONS PÚBLIQUES

ESPÈCIES INTRODUÏDES AMB ANTERIORITAT A L'ENTRADA EN VIGOR DE LA LLEI 42/2007, AMB FINALITAT CINEGÈTICA, PISCÍCOLA O SILVÍCOLA



- Les introduïdes legalment que figuren al catàleg poden ser gestionades, controlades i/o eradicades per evitar que s'estenguin més enllà de la seva àrea de distribució actual mitjançant caça, pesca o silvicultura.
- Les CCAA delimitaran cartogràficament i per a cada espècie l'àmbit d'aplicació d'aquestes mesures, i enviar la informació a la Comissió Estatal PNB.
- Si l'activitat cinegètica, piscícola o silvícola fomenten l'expansió de les espècies del catàleg, les CCAA prendran les mesures adients per posar fi a l'aprofitament.



EL PAPER DE LES ADMINISTRACIONS PÚBLIQUES

ANIMALS DE COMPANYIA, DE COMPANYIA EXÒTICS O DOMÈSTICS

Els exemplars del catàleg adquirits abans de l'entrada en vigor del RD poden ser mantinguts pels propietaris, però han d'informar de la possessió a les autoritats competents abans d'un any (12/12/2012).

Les autoritats poden obligar a posar sistemes d'identificació.

Els propietaris estan obligats a avisar d'escapis.

Poden cedir els animals a centres autoritzats.

No poden reproduir-los, cedir-los ni comercialitzar-los a altres particulars.





EL PAPER DE LES ADMINISTRACIONS PÚBLIQUES

ESPÈCIES VEGETALS DE PARTICULARS, EN PARCS URBANS I JARDINS PÚBLICS

- Els adquirits abans de l'entrada en vigor del RD poden seguir essent mantinguts, sempre que no es propaguin més enllà dels seus límits
- A tal fi, es prendran les mesures adients
- No es poden cedir ni comercialitzar
- Les administracions competents poden recomanar l'eliminació o substitució per altres espècies





L'APLICACIÓ DEL RD 1628/2011

EL PAPER DE LES ADMINISTRACIONS PÚBLIQUES

CATÀLEG D'ESPÈCIES EXÒTIQUES INVASORES PRESENTS A BALEARS

ANNEX I

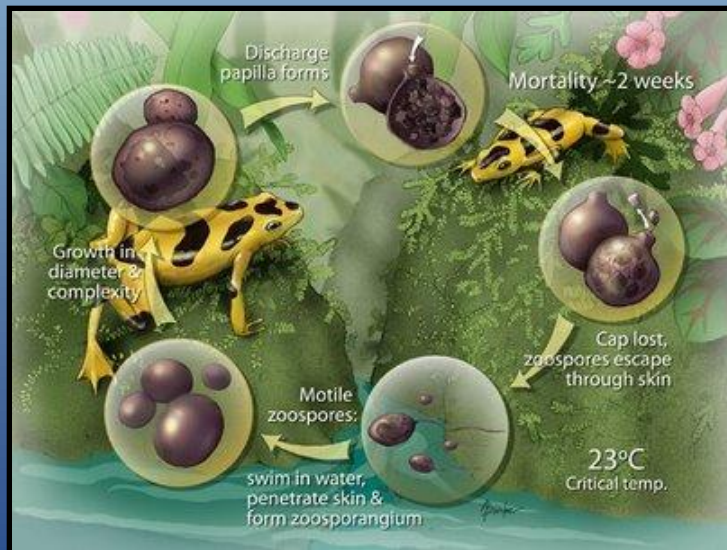
Inclou 73 espècies animals i 63 espècies vegetals
(a les Illes, 18 i 25, respectivament)





EL PAPER DE LES ADMINISTRACIONS PÚBLIQUES

Batrachochytrium dendrobatidis





L'APLICACIÓ DEL RD 1628/2011

EL PAPER DE LES ADMINISTRACIONS PÚBLIQUES



Asparagopsis armata



Asparagopsis taxiformis



Caulerpa racemosa



Codium fragile



Caulerpa taxifolia



EL PAPER DE LES ADMINISTRACIONS PÚBLIQUES



Agave americana L.

Agave americana



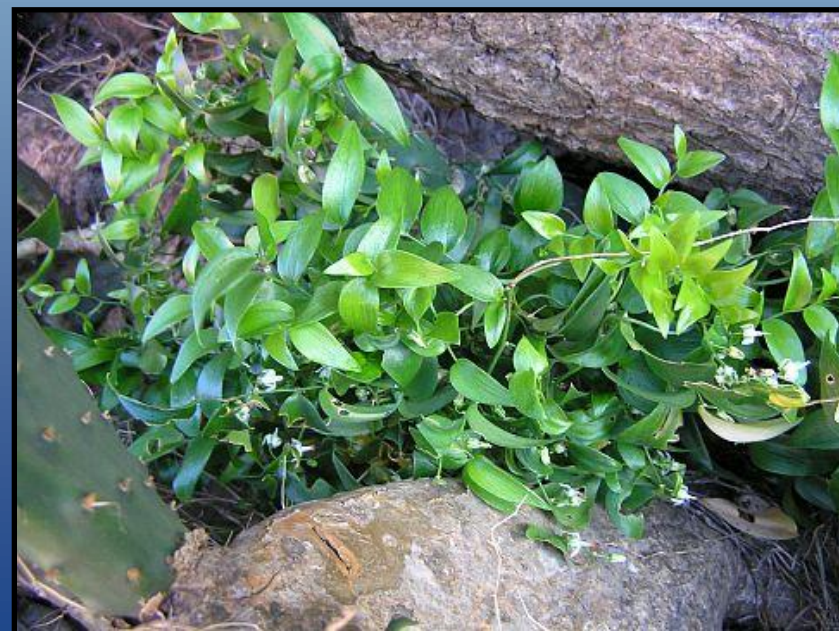
Ailanthus altissima



EL PAPER DE LES ADMINISTRACIONS PÚBLIQUES



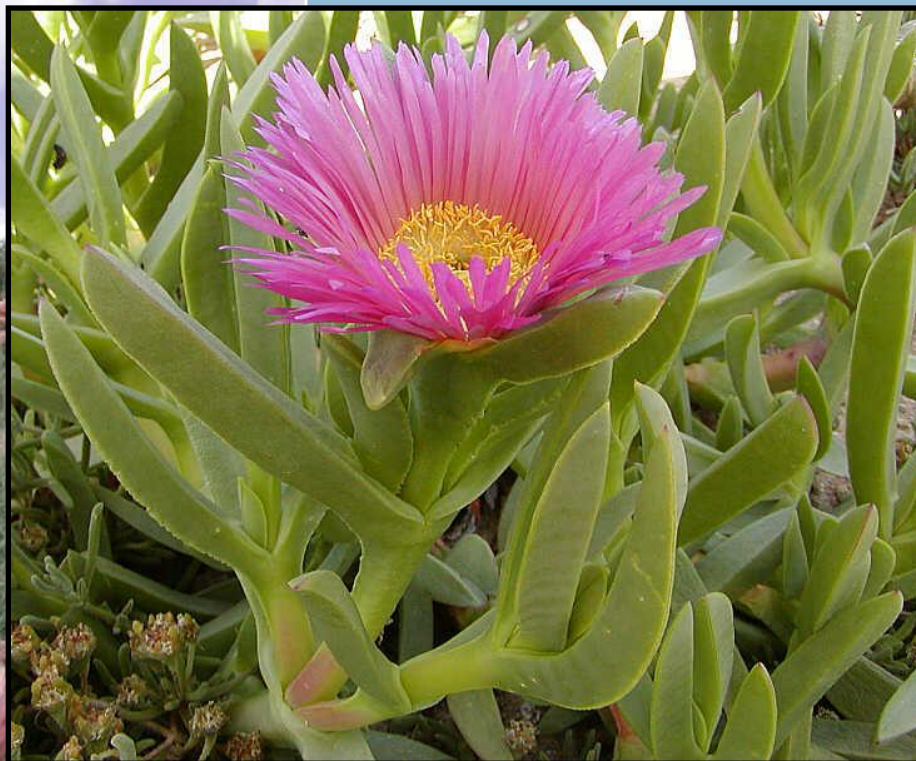
Asparagus asparagoides



Araujia sericifera



EL PAPER DE LES ADMINISTRACIONS PÚBLIQUES



Carpobrotus acinaciformis



Carpobrotus edulis



EL PAPER DE LES ADMINISTRACIONS PÚBLIQUES



*Cotula
coronopifolia*

*Cortaderia
spp.*



*Cylindropuntia
tunicata*





EL PAPER DE LES ADMINISTRACIONS PÚBLIQUES



Egeria densa



Eichhornia crassipes





EL PAPER DE LES ADMINISTRACIONS PÚBLIQUES



Elodea canadensis



Helianthus tuberosus



L'APLICACIÓ DEL RD 1628/2011

EL PAPER DE LES ADMINISTRACIONS PÚBLIQUES



Opuntia dillenii



Opuntia maxima



Opuntia stricta



L'APLICACIÓ DEL RD 1628/2011

EL PAPER DE LES ADMINISTRACIONS PÚBLIQUES



*Pennisetum
clandestinum*



Pennisetum villosum R. Br. ex Fresen

Pennisetum villosum



Pennisetum setaceum (Forsskahl) Chiovenda

Pennisetum setaceum

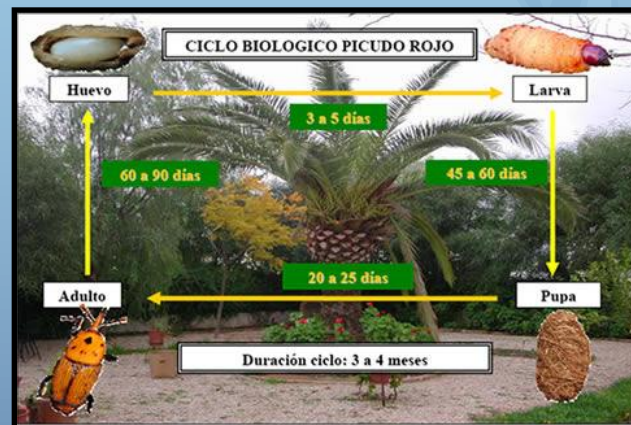


L'APLICACIÓ DEL RD 1628/2011

EL PAPER DE LES ADMINISTRACIONS PÚBLIQUES



Paysandisia archon



Rhynchophorus ferrugineus



Procambarus clarkii



EL PAPER DE LES ADMINISTRACIONS PÚBLIQUES



Esox lucius

Una inclusió polèmica!

Gambusia holbrooki





EL PAPER DE LES ADMINISTRACIONS PÚBLIQUES



Chrysemis picta



Trachemys scripta



L'APLICACIÓ DEL RD 1628/2011

EL PAPER DE LES ADMINISTRACIONS PÚBLIQUES



Elaphe guttata



Hemorrhois hippocrepis



Rhinechis scalaris



Malpolon monspessulanus



EL PAPER DE LES ADMINISTRACIONS PÚBLIQUES



Estrilda astrild



Myiopsitta monachus



Coturnix japonica



Psittacula krameri



L'APLICACIÓ DEL RD 1628/2011

EL PAPER DE LES ADMINISTRACIONS PÚBLIQUES



Nasua nasua



Fuente: INBio
© Derechos reservados

Procyon lotor

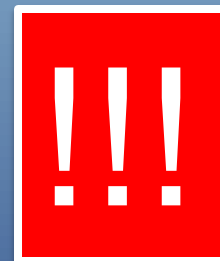


L'APLICACIÓ DEL RD 1628/2011

EL PAPER DE LES ADMINISTRACIONS PÚBLIQUES

LLISTAT D'ESPÈCIES EXÒTIQUES AMB POTENCIAL INVASOR A LES ILLES BALEARS

Aquest llistat ha quedat sense efectes jurídics per Resolució del 13 de març de 2012 en relació al RD 1628/2011, de 14 de novembre pel qual es regula el llistat i el catàleg espanyol d'espècies exòtiques invasores



ANNEX II



EL PAPER DE LES ADMINISTRACIONS PÚBLIQUES



Phytophthora ramorum



Phytophthora cinnamomi



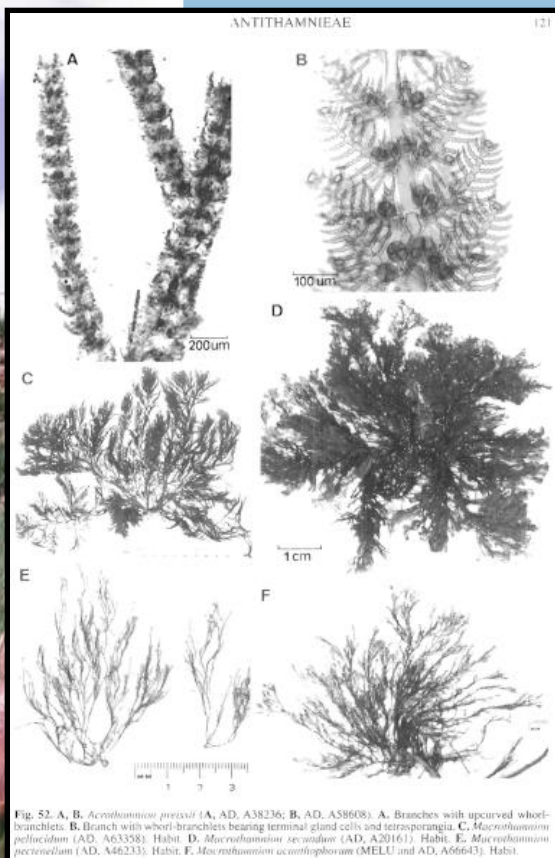
Ophiostoma ulmi



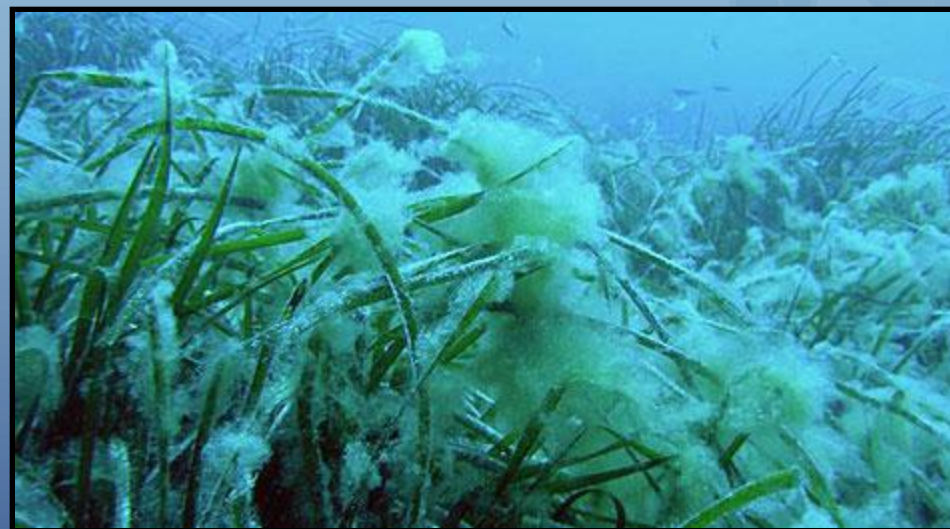
Ophiostoma novo-ulmi



EL PAPER DE LES ADMINISTRACIONS PÚBLIQUES



Acrothamnion preissii



Lophocladia lallemandi



L'APLICACIÓ DEL RD 1628/2011

EL PAPER DE LES ADMINISTRACIONS PÚBLIQUES



Disphyma crassifolium



Freesia refracta



Gomphocarpus fruticosus



Lantana camara



Tropaeolum majus



EL PAPER DE LES ADMINISTRACIONS PÚBLIQUES



Cyprinus carpio



Chelydra serpentina



Acridotheres tristis



EL PAPER DE LES ADMINISTRACIONS PÚBLIQUES

RESPONSABILITATS DE L'ADMINISTRACIÓ LOCAL

- Evitar que jardins públics siguin dispersors d'EEI
- Ordenances municipals d'animals de companyia
- Col·laborar en la Xarxa d'alerta, inventariar els focus d'EEI dins el terme municipal
- Fomentar l'ús d'espècies no invasores a parcs i jardins públics
- Facilitar la gestió de restes de poda o similars als particulars





L'APLICACIÓ DEL RD 1628/2011

EL PAPER DE LES ADMINISTRACIONS PÚBLIQUES



El RD 1628/2011 té dificultats d'aplicació, en especial amb pesca fluvial, i diverses CCAA han plantejat objeccions formalment, parcialment acceptades pel Ministeri, que ha deixat el llistat sense efectes jurídics i ha iniciat un procés de revisió, i serà modificat pel MAGRAMA en breu.



L'APLICACIÓ DEL RD 1628/2011

EL PAPER DE LES ADMINISTRACIONS PÚBLIQUES





Govern de les Illes Balears

Conselleria d'Agricultura, Medi Ambient i Territori
Direcció General de Medi Natural,
Educació Ambiental i Canvi Climàtic

Gràcies per la vostra atenció

SERVEI DE PROTECCIÓ D'ESPÈCIES. Gremi Corredors, 10 especies@dgcapea.caib.es
971 176 666 fax: + 34 971 176678 web: <http://especies.caib.es>