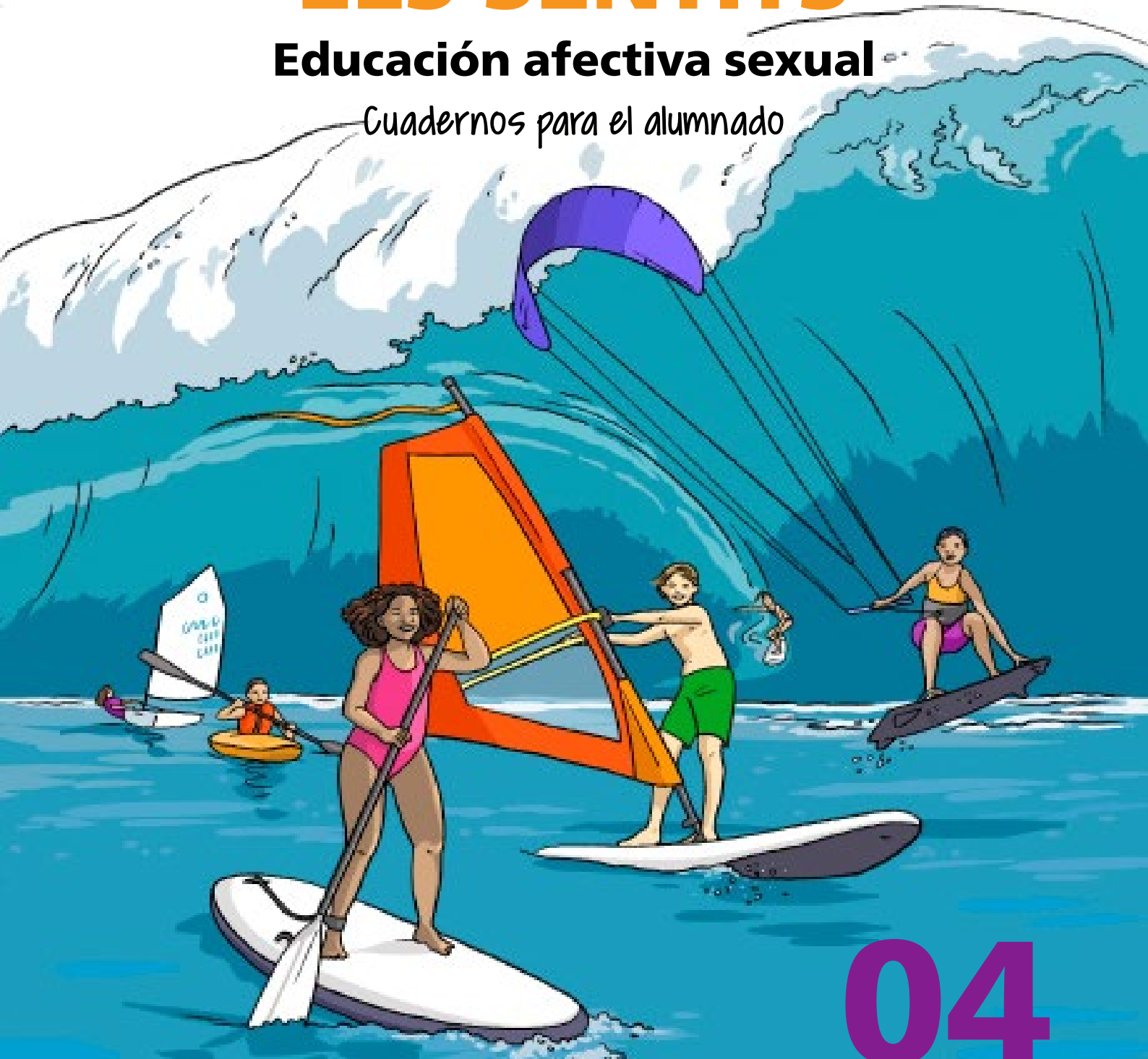


# AMB TOTS ELS SENTITS

Educación afectiva sexual

Cuadernos para el alumnado



# 04

## LA SEXUALIDAD Y TU CUERPO

Los genitales internos

Puedes practicar todo lo que aprendas en este cuadernillo en:

<https://view.genial.ly/655359ca88583d00117ebfc0>



### Autoría

Antonia María Tomás Vidal  
Margalida Ordinas Vaquer

### Revisión

Ana María Amengual Rigo  
María Luisa Ramis Torres

### Ilustración

Margalida Vinyes Domínguez

### Diseño y maquetación

Elisa Ruiz Gil

### Asesoramiento lingüístico

Francesc Esteve i Beneito



Palma, septiembre de 2023



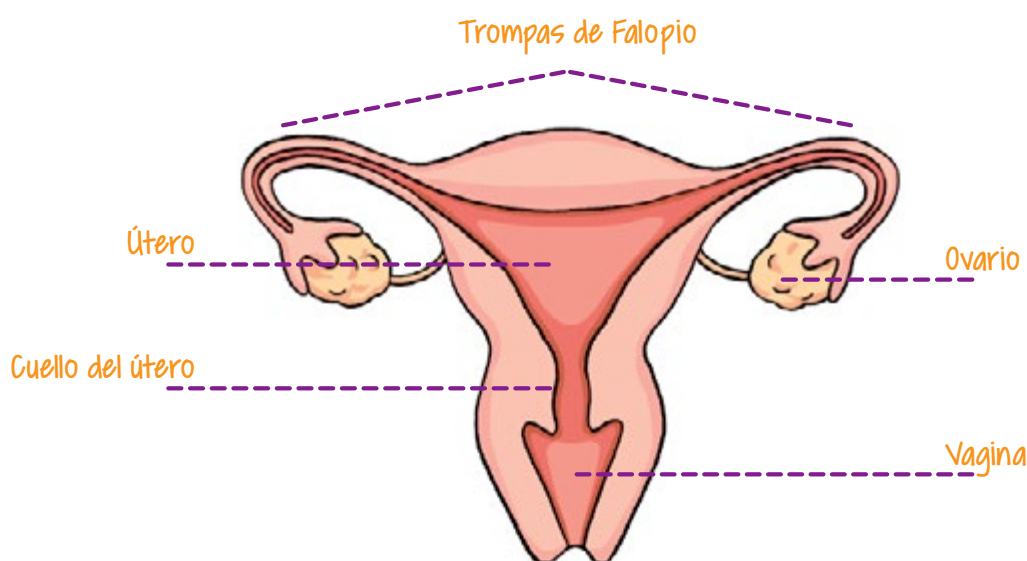
Programa financiado por el Ministerio de Educación y Formación Profesional

Del mismo modo que pasa con los genitales externos, en relación con los genitales internos existen tres tipos de personas:

- ▶ Las que tienen vulva.
- ▶ Las que tienen pene.
- ▶ Las personas con un desarrollo sexual diferente (DSD).

## Los genitales internos de las personas que tienen vulva

En el siguiente dibujo puedes ver las partes de los genitales internos de las personas que tienen vulva.



Los **ovarios** son dos y están situados a ambos lados del útero. Tienen la forma y el tamaño de una almendra. Son los encargados de producir los óvulos.

Las **trompas de Falopio** son dos estructuras de calibre muy fino, de unos doce centímetros de longitud. Tienen dos funciones: aspirar o succionar el óvulo del ovario cada mes y transportarlo hacia el útero.

El **útero o matriz** es un órgano musculoso, situado en la pelvis, entre la vejiga urinaria y el recto. Su interior está recubierto de una mucosa llamada *endometrio*.

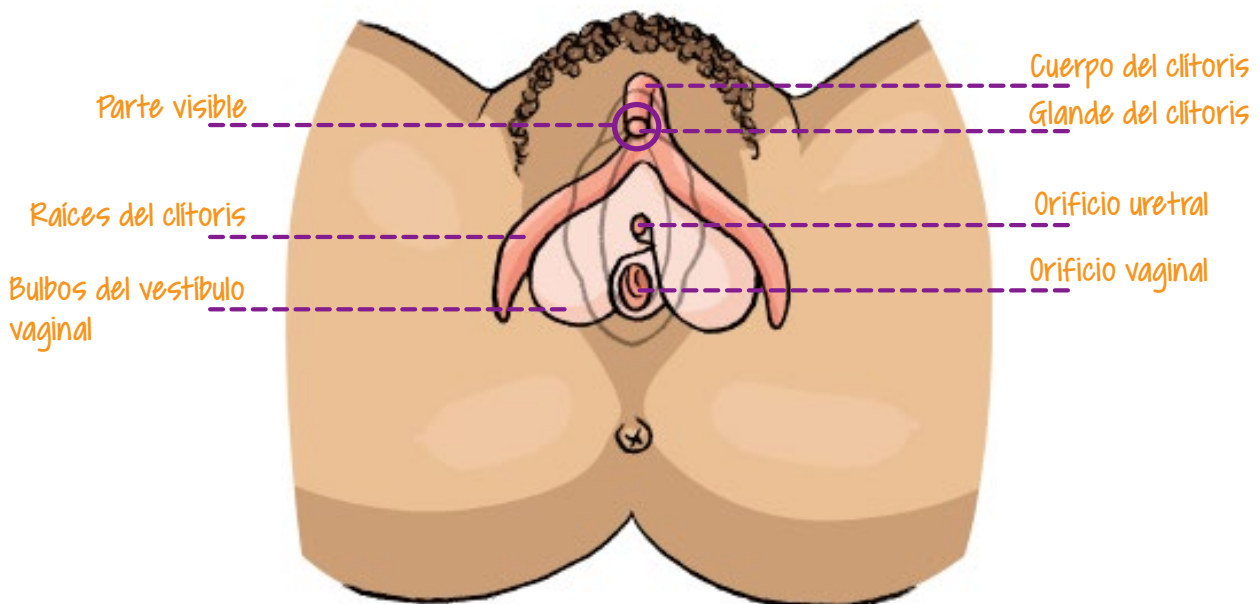
El **cuello del útero o cérvix uterino** es la porción inferior del útero.

La **vagina** es un conducto elástico que se extiende desde el vestíbulo vaginal hasta el cuello del útero. Está protegida por el himen.

El **flujo vaginal** es la secreción que sirve para limpiar, humedecer y proteger los genitales internos de posibles infecciones. La cantidad de flujo es diferente en cada persona y su consistencia puede variar debido a los cambios hormonales que se producen durante el ciclo menstrual.

El olor del **flujo vaginal** normal es agradable y su consistencia es suave. Si el flujo tiene un color verdoso, grisáceo o rojizo puede que se deba a una infección o a un traumatismo, y es necesario consultar a un profesional sanitario.

El **clítoris** también forma parte de los genitales internos de las personas que tienen vulva. Tiene una parte externa, formada por el glande y el cuerpo del clítoris, y una parte interna, formada por las raíces del clítoris.

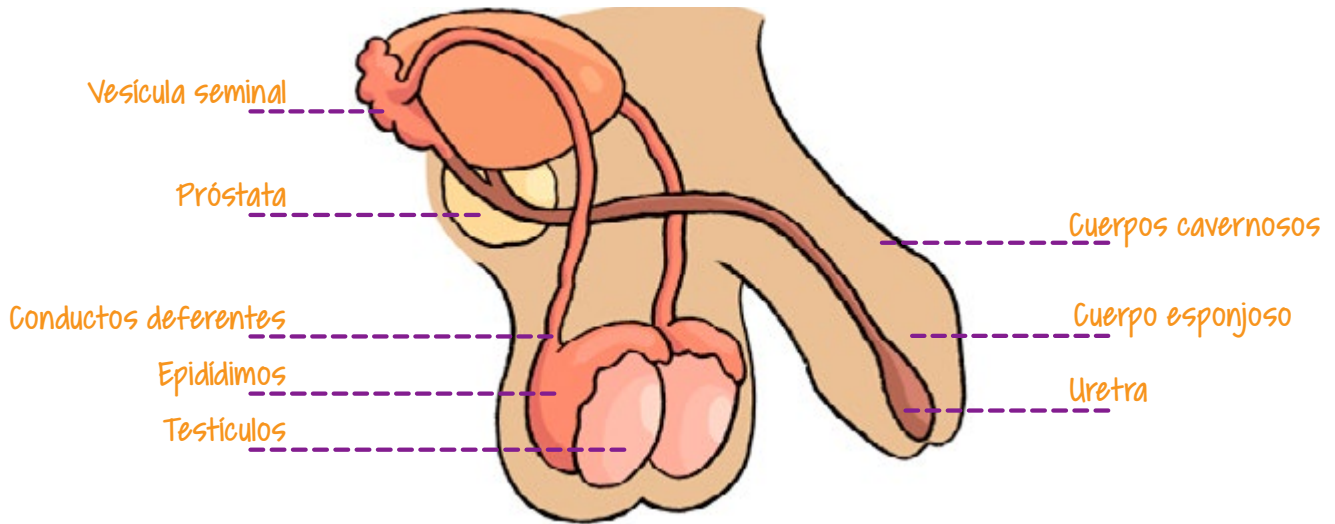


La mayor parte del clítoris está situada alrededor de la parte interna de la vagina. El tamaño total del clítoris es de aproximadamente entre diez y once centímetros.

Los **bulbos vaginales** también forman parte de los genitales internos de las personas que tienen vulva. Están situados a la altura de los labios mayores, en un nivel profundo, por eso no son visibles. Se llenan de sangre durante la excitación sexual.

## Los genitales internos de las personas que tienen pene

En el siguiente dibujo puedes ver las partes de los genitales internos de las personas que tienen pene.



El **pene**, en su parte interna, está formado por **tres estructuras carnosas de tejido eréctil**: un cuerpo esponjoso y dos cuerpos cavernosos, que son los que permiten la erección. En el interior del pene también se encuentra la **uretra**. El cuerpo esponjoso y los cuerpos cavernosos rodean la **uretra**.

Los **testículos** son dos glándulas ovoidales situadas detrás del pene, entre los muslos. En el interior están los **tubos seminíferos** (productores de los espermatozoides). Los tubos seminíferos se unen y forman el epidídimo.

Los **epidídimos** son dos tubos estrechos y alargados de entre tres y cuatro centímetros, que están unidos a los testículos. En ellos se almacenan los espermatozoides. Están unidos a los conductos deferentes.

Los **conductos deferentes** son dos tubos alargados que conectan los epidídimos con el conducto de las vesículas seminales.

Las **vesículas seminales** son dos glándulas que segregan el líquido seminal, que facilita el desplazamiento de los espermatozoides y les proporciona sustancias nutritivas y protectoras.

La **próstata** produce líquido prostático, que tiene como función nutrir y proteger los espermatozoides.

El **conducto eyaculador** está formado por el conducto de la vesícula seminal y el conducto deferente.

## Los genitales internos de las personas con un desarrollo sexual diferente (DSD), también llamados intersexuales

Los genitales internos de las personas con DSD no se ajustan completamente a los de las personas que tienen vulva o a los de las que tienen pene.