



**Conselleria de Salut**  
Direcció General de Salut Pública



## **Control sanitari de les aigües de bany de les Illes Balears 2024**



Edita: Conselleria de Salut del Govern de les Illes Balears. Direcció General de Salut Pública, 2024.

Autoria: Puigròs Nicolau, Pere.

Col·laboracions:

Laboratori de Salut Pública de les Illes Balears: Carrasco Escrig, Gemma; Rosselló Rovira, Maria Antònia; Volt Valdivia, Huayqui Sol.

Servei de Salut Ambiental: Panadés Morey, Francisca; Genestar Moll, Maria Antònia; Lorenzo Costa, Marina.

Revisió lingüística: Esteve Beneito, Francesc.

DL PM 00852-2024



## Índex de continguts

1. Qualitat de les aigües de bany: normativa aplicable.....	4
2. Vigilància i control de les aigües de bany de les Illes Balears en la temporada de 2024.....	5
2.1. Objectius.....	5
2.2. Zones de bany i punts de mostreig controlats.....	6
2.3. Temporada de bany.....	13
2.4. Inspeccions i presa de mostres .....	13
2.5. Laboratori .....	13
2.6. Valoració puntual de la qualitat de les aigües de bany.....	14
2.7. Informació a diversos organismes i a la població .....	14
3. Qualitat de les aigües de bany de les Illes Balears en la temporada de 2024 .....	15
3.1. Criteris per a la qualificació.....	15
3.2. Resultats finals de la qualitat de les aigües de bany.....	15
3.3. Mostres recollides.....	23
3.4. Resultats de la valoració puntual de les mostres preses.....	24
3.5. Incidències.....	24
4. Interpretació dels resultats i evolució de la qualitat de les aigües de bany .....	25
5. Referències consultades.....	27



## 1. Qualitat de les aigües de bany: normativa aplicable

La qualitat de les aigües de bany està regulada pel Reial decret 1341/2007, d'11 d'octubre, sobre la gestió de la qualitat de les aigües de bany, que és la conseqüència d'incorporar a la legislació espanyola la Directiva 2006/7/CE del Parlament Europeu i del Consell, de 15 de febrer, relativa a la gestió de la qualitat de les aigües de bany.

L'objecte d'aquesta normativa és protegir la salut humana, conservar i millorar el medi ambient i establir les disposicions sobre els controls que cal dur a terme i sobre la classificació, les mesures de gestió i la informació a la població relatives a la qualitat de les zones d'aigües de bany.

Entre els aspectes que regula, hi destaquen els següents:

- L'elaboració dels perfils de les zones de bany amb la finalitat d'identificar les possibles fonts de contaminació.
- Les actuacions per protegir els banyistes en les situacions de contaminació de durada curta i en les situacions d'incidència, entre les quals s'inclouen la recomanació o la prohibició de banyar-se.
- La informació a la població sobre l'estat de la qualitat de les aigües de bany.

Amb caràcter general, la normativa estableix per a cada punt de mostreig un mínim de vuit mostres d'aigua de bany distribuïdes al llarg de tota la temporada de bany, a les quals cal afegir una mostra inicial abans que comenci la temporada. A més, quan es produeix un incident i se superen els valors establerts perquè l'aigua sigui apta per al bany, es fan mostres complementaris.

Pel que fa als paràmetres obligatoris de control, se n'estableixen dos de microbiològics, enterococs intestinals i *Escherichia coli*, i diversos d'observables: transparència de l'aigua i presència de meduses, residus enquitranats, vidres, plàstics, cautxú, fustes, matèries flotants, substàncies tensioactives i restes orgàniques.

Cada any, al final de la temporada, s'avaluen i es qualifiquen les aigües de bany per a cada punt de mostreig prenent la sèrie de dades de quatre temporades de bany. La qualitat de les aigües de bany es classifica, doncs, com a «excel·lent», «bona», «suficient» o «insuficient», segons els criteris següents:



TAULA 1. Criteris per classificar les aigües de bany

Paràmetres (en UFC o NMP/100 ml*)	Qualitat		
	Suficient <sup>2</sup>	Bona <sup>1</sup>	Excel·lent <sup>1</sup>
Enterococs intestinals	185	200	100
<i>Escherichia coli</i>	500	500	250

\* Unitats formadores de colònies o nombre més probable per cada 100 ml

<sup>1</sup> D'acord amb l'avaluació del percentil 95

<sup>2</sup> D'acord amb l'avaluació del percentil 90

Amb relació al subministrament d'informació a la població i amb la finalitat de facilitar l'intercanvi d'informació amb altres organismes, el Ministeri de Sanitat ha creat el Sistema d'Informació Nacional d'Aigües de Bany, anomenat també *Náyade*. És una aplicació informàtica mitjançant Internet que recull informació sobre la localització de les zones de bany i els punts de mostreig d'aquestes, les característiques de les platges, els perfils ambientals, els laboratoris de control, les dades dels mostrejos i dels resultats analítics i les situacions d'incidència i contaminació de durada curta.

## 2. Vigilància i control de les aigües de bany de les Illes Balears en la temporada de 2024

### 2.1 Objectius

- a) Controlar les aigües de bany per complir la Directiva 2006/77/CE i el Reial decret 1341/2007.
- b) Garantir la qualitat sanitària de les aigües de bany a fi de protegir la salut de la població.
- c) Requerir a les administracions competents les mesures de gestió necessàries per disminuir els riscos, entre les quals s'inclouen les següents:
  - Identificació de les fonts de contaminació que puguin provocar la disminució de la qualitat de les aigües.
  - Mesures per eliminar o minimitzar les causes de la contaminació.
  - Mesures per evitar l'exposició dels banyistes a la contaminació de les aigües de bany.
- d) Facilitar informació periòdica sobre els resultats de la qualitat de les zones de bany a diferents organismes i a la població.



## 2.2 Zones de bany i punts de mostreig controlats

Actualment, al litoral balear hi ha censades 160 zones de bany, amb un total de 191 punts de mostreig, al llarg de tota la costa i repartides en 32 municipis. A continuació es detallen totes les zones de bany i els punts de mostreig de la xarxa de vigilància.

TAULA 2. Zones de bany i punts de mostreig de Mallorca

<i>Mallorca</i>			
<i>Municipi</i>	<i>Zona de bany (platges i cales)</i>	<i>Punt de mostreig</i>	
Alcúdia	Alcanada	A la platja del Far	
		A la plaça de Pompeu Fabra, 7	
	Es Barcarès	Al centre de la platja	
	Sa Marina	Port d'Alcúdia	A la ctra. PM-222, PK 64,1
			A la dreta del canal emissari
			Al començament de la platja
			Al carrer de Minerva, 31
		A la ctra. Alcúdia-Artà	
Platja de Sant Joan	Al centre de la platja		
Platja de Sant Pere	Al centre de la platja		
Andratx	Es Camp de Mar	A l'esquerra de la passarel·la	
		Davant la rampa de la platja	
	Brismar	A l'esquerra de l'escullera de la platja	
	Cala en Fonoll	Al centre de la platja	
	Sant Elm	Davant el quiosc de la platja	
Artà	Colònia de Sant Pere	Al centre de la platja	
Calvià	Platja de l'Oratori	Enfront de l'escala	
	Cala Vinyes	Al centre de la platja	
	Cala Comtessa (Illetes)	Al centre de la platja	
	Illetes	Al balneari (a la dreta de la platja)	
	Magaluf		A la dreta de la platja
			A la dreta de l'escullera
			A l'esquerra de la platja
Es Carregador	A la dreta de la platja		



	Palmanova	A l'esquerra de la platja
	Son Maties	A l'esquerra de la platja
	Palmira	Al centre de la platja
	Romana	Al centre de la platja
	Torà	Al centre de la platja
	Portals Nous	Al centre de la platja
	Ses Penyes Roges (el Toro)	Al centre de la platja
	Santa Ponça	A la dreta del torrent Davant el balneari
Campos	Ses Covetes	A l'esquerra de la platja
	Sa Ràpita	Al club nàutic
	Es Trenc	Al centre de la platja
Capdepera	Cala Agulla	A la dreta de la platja
	Cala Gat	Al centre de la platja
	Cala Lliteres	Al centre de la platja
	Cala Mesquida	Al centre de la platja
	Canyamel	A la dreta del torrent
	Font de sa Cala	Al centre de la platja
	Son Moll	Al centre de la platja
Felanitx	Cala Ferrera	Al centre de la platja
	Cala Marçal	Al centre de la platja
	Cala sa Nau	Al centre de la platja
	Portocolom	Al centre de la platja
Llucmajor	S'Arenal	Al carrer de Berga
	Caló de Sant Antoni	Al centre de la platja
	Cala Blava (Cala Mosques)	Al centre de la platja
	Cala Pi	Al centre de la platja
	S'Estanyol de Migjorn	Al centre de la platja
Manacor	Cala Anguila	Davant el quiosc
	Cala Antena	Al centre de la platja
	Cala Mandia	Al centre de la platja
	Cala Murada	Al centre de la platja
	Es Domingos Gran	Al centre de la platja
	Es Domingos Petit (Cala	Al centre de la platja



	Tropicana)	
	S'Estany d'en Mas	Al centre de la platja
	S'Illot	Al centre de la platja
	Porto Cristo	Al centre de la platja
Muro	Platja de Muro	A l'esquerra del Pont dels Anglesos
		A ses Casetes des Capellans
		A la ctra. PM-712, PK 25,7
Palma	Cala Estància	Al racó dret
	Cala Major	A l'esquerra de l'escullera
		Al balneari (a la dreta de la platja)
	Can Pere Antoni	A la dreta de l'escullera
		Davant l'edifici de GESA
	Ciutat Jardí	Davant el carrer dels Esculls, 1
		Davant el carrer de l'Illa de Malta
	Platja de Palma	A la dreta del torrent des Jueus
		Al carrer de la Perla
		A l'esquerra del canal de Sant Jordi
		Al final de la Gran Via (Can Pastilla)
		Davant el balneari 11
		Davant el balneari 8
Pollença	Albercuix (Port de Pollença)	Al carrer de Colom, 265
		Al carrer de Llevant
		Al passeig de Vora Mar, 81
	Cala Barques (Cala de Sant Vicenç)	Al centre de la platja
	Cala Molins (Cala de Sant Vicenç)	Al centre de la platja
	Formentor	Al centre de la platja
	Llenaire (Port de Pollença)	A la ctra. PM-222, PK 61,3
	Els Tamarells (Port de Pollença)	A l'esquerra del torrent de la Gola
		Al carrer de les Xarxes
		Al passeig de Londres, 70
Ses Salines	Es Dolç	Al centre de la platja
	Es Estanys (es Marquès)	A l'esquerra de la platja





	Platja del Port	Al centre de la platja
	Cala Galiota	Al centre de la platja
Sant Llorenç des Cardassar	Cala Millor (Cala Nau)	Al centre de la platja
	Sa Coma	Al final del passeig
Santa Margalida	Can Picafort	Al carrer de l'Almirall Cervera
		Al carrer del Silenci, 16
	Son Bauló	Al centre de la platja
	Son Serra de Marina	Al final de l'asfalt
Santanyí	Cala Gran	Al centre de la platja
	Caló de ses Egües (Cala Egos)	Al centre de la platja
	Cala Llombards	Al centre de la platja
	Caló des Corral (Cala Esmeralda)	Al centre de la platja
	Cala d'Or	Al centre de la platja
	Cala Santanyí	Al centre de la platja
	Mondragó	Al centre de la platja
Sóller	Port de Sóller	A la dreta de la carretera (escaleta)
		A l'esquerra de l'escullera
		A l'esquerra del torrent
		Davant la font pública
Son Servera	Cala Bona	Al centre de la platja
	Cala Millor	Al final del terme municipal
	Costa des Pins	A sa Punta Roja
	Es Port Vell	Al centre de la platja
	Es Ribell	Al centre de la platja

TAULA 3. Zones de bany i punts de mostreig de Menorca

<i>Menorca</i>		
<i>Municipi</i>	<i>Zona de bany (platges i cales)</i>	<i>Punt de mostreig</i>
Alaior	Cala en Porter	Al centre de la platja
	Son Bou	A sa Gola
Es Castell	Cala de Sant Esteve	Al centre de la platja
Ciutadella	Sa Cala Blanca	Al centre de la platja
	Cala en Blanes	Al centre de la platja



	Cala en Bosc	Al centre de la platja
	Cala en Forcat	Al centre de la platja
	Cala Morell	Al centre de la platja
	Sa Caleta	Al centre de la platja
	Platja Gran	Al centre de la platja
	Santandria	Al centre de la platja
	Son Xoriguer	Al centre de la platja
Ferrerries	Cala Galdana	Al centre de la platja Davant la davallada a la platja
Maó	Binidali	Al centre de la platja
	Es Canutells	Al centre de la platja
	Es Grau	Al centre de la platja
	Sa Mesquida	Al centre de la platja
Es Mercadal	S'Arenal d'en Castell	Al centre de la platja
	Cala Tirant	Al centre de la platja
	Platja des Viver	Al centre de la platja
	Ses Salines	Al centre de la platja
	Son Saura	Al centre de la platja
Es Migjorn Gran	Sant Adeodat	Al centre de la platja
	Sant Tomàs	Al centre de la platja
Sant Lluís	Alcalfar	Al centre de la platja
	Biniancolla	Al centre de la platja
	Binibèquer	Al centre de la platja
	Binissafúller	Al centre de la platja
	Sa Punta Prima	Davant l'embarcador

TAULA 4. Zones de bany i punts de mostreig d'Eivissa

<i>Eivissa</i>		
<i>Municipi</i>	<i>Zona de bany (platges i cales)</i>	<i>Punt de mostreig</i>
Eivissa	Ses Figueretes	A la dreta de la platja
	Platja d'en Bossa	A la zona del municipi d'Eivissa
	Talamanca	A la dreta de la platja A l'esquerra de la platja
Sant Antoni	Platja des Pouet	Al centre de la platja



de Portmany	S'Arenal	Al centre de la badia
		Al costat de l'escullera
	Cala Gració	A l'esquerra de la platja
	Cala Salada	Al centre de la platja
	Caló des Moro	Al centre de la platja
Santa Eulària des Riu	Cala Llenya	Al centre de la platja
	Cala Llonga	Davant el torrent
	Cala Martina	Al centre de la platja
	Cala Nova	A la dreta de la platja
	Cala Pada	Al centre de la platja
	Es Canar	Al centre de la platja
	Es Figueral	Al centre de la platja
	Platja de Santa Eulària	Davant el passeig de s'Alamera
	Platja des Riu	A la desembocadura del riu
	Es Niu Blau	Al centre de la platja
Sant Joan de Labritja	S'Arenal Gros	Al centre de la platja
	Benirràs	Al centre de la platja
	Sant Vicent de la Cala	Al centre de la platja
	Cala Xarraca	Al centre de la platja
	S'Illot	Al centre de la platja
	Port de Sant Miquel	Al centre de la platja
	Port de Portinatx	A l'embarcador
Sant Josep de sa Talaia	Badia de Sant Antoni	As Caló d'en Serral
	La Bassa	Al centre de la platja
	Cala d'Hort	Al centre de la platja
	Cala Molí	Al centre de la platja
	Cala Tarida	A la dreta de la platja
		A l'esquerra de la platja
	Cala Vedella	Al centre de la platja
	Platges de Comte	Al centre de la platja
	Platja de ses Salines	Al centre de la platja
	Platja d'en Bossa	A la zona del municipi de Sant Josep
	Platja des Cavallet	Al centre de la platja
	Platja des Jondal	Al centre de la platja
Platja des Pinet	Al centre de la platja	



	Es Port des Torrent	Al centre de la platja
--	---------------------	------------------------

TAULA 5. Zones de bany i punts de mostreig de Formentera

<i>Formentera</i>			
<i>Municipi</i>	<i>Zona de bany</i>	<i>Punt de mostreig</i>	
Formentera	Cala Saona	Al centre de la platja	
	Platja des Pujols	Al centre de la platja	
	Platja d'Illetes	A la dreta de la platja	
	Platja de Llevant	Al centre de la platja	
	Platja de Migjorn		A la dreta de la platja
			A l'esquerra de la platja
Sa Roqueta		Al centre de la platja	

TAULA 6. Resum del nombre de punts de mostreig i zones de bany de les Illes Balears

<i>Mallorca</i>		
<i>Municipi</i>	<i>Zones de bany</i>	<i>Punts de mostreig</i>
Alcúdia	6	10
Andratx	4	5
Artà	1	1
Calvià	14	17
Campos	3	3
Capdepera	7	7
Felanitx	4	4
Llucmajor	5	5
Manacor	9	9
Muro	1	3
Palma	5	13
Pollença	6	10
Ses Salines	4	4
Sant Llorenç	2	2
Santa Margalida	3	4
Santanyí	7	7
Sóller	1	4
Son Servera	5	5
TOTAL	87	113

<i>Menorca</i>		
<i>Municipi</i>	<i>Zones de bany</i>	<i>Punts de mostreig</i>
Alaior	2	2
Es Castell	1	1
Ciutadella	9	9
Ferrerries	1	2
Maó	4	4
Es Mercadal	5	5
Es Migjorn Gran	2	2
Sant Lluís	5	5
TOTAL	29	30

<i>Eivissa</i>		
<i>Municipi</i>	<i>Zones de bany</i>	<i>Punts de mostreig</i>
Eivissa	3	4
Sant Antoni	5	6
Sant Joan	7	7
Sant Josep	13	14
Santa Eulària	10	10
TOTAL	38	41

<i>Formentera</i>		
<i>Municipi</i>	<i>Zones de bany</i>	<i>Punts de mostreig</i>
Sant Francesc	6	7
TOTAL	6	7



### 2.3. Temporada de bany

És el període de control de les aigües de bany que es correspon amb una aflluència important d'usuaris. A les Illes Balears, la temporada de bany de 2024 es va establir des del 6 de maig fins al 9 d'octubre, i ha tingut una durada de 157 dies. Les mostres inicials es van recollir del 9 al 29 d'abril.

### 2.4. Inspeccions i presa de mostres

De les inspeccions i de les preses de mostres se n'encarrega el Servei de Salut Ambiental, adscrit a la Direcció General de Salut Pública de la Conselleria de Salut (Govern de les Illes Balears).

La freqüència de les inspeccions i dels mostrejos es reparteixen durant la temporada de bany amb un mínim de vuit mostres per a cada punt de mostreig. Abans que comenci la temporada, es pren una mostra inicial a tots els punts de mostreig. En les inspeccions es duen a terme les accions següents:

- a) Presa de mostres de l'aigua de bany per analitzar la presència d'*Escherichia coli* i d'enterococs intestinals.
- b) Inspecció visual de l'aigua de bany, en la qual s'observen els aspectes següents:
  - transparència de l'aigua
  - presència de meduses
  - presència de residus enquitranats, vidres, plàstics, cautxú, fustes, matèries flotants, substàncies tensioactives i restes orgàniques
- c) Inspecció visual de l'arena per detectar-hi restes enquitranades, vidres, plàstics, cautxú, fustes i restes orgàniques.
- d) Observació de les condicions meteorològiques: temps, vent, estat de la mar i pluges.

### 2.5. Laboratori

Les mostres d'aigua de bany s'analitzen al Laboratori de Salut Pública de les Illes Balears, a les unitats analítiques de Palma (mostres de Mallorca i Menorca) i d'Eivissa (mostres d'Eivissa i Formentera). Excepcionalment, algunes mostres es poden analitzar a un laboratori privat. Els mètodes utilitzats al Laboratori de Salut Pública de les Illes Balears estan acreditats per l'ISO 17025 i són els següents:

- Per a *Escherichia coli*, UNE EN ISO 9308-2 per l'NMP, i excepcionalment UNE EN ISO 9308-1 per filtració de membrana.



- Per a enterococs intestinals, Enterolert-DW Quanty-Tray pel NMP, i excepcionalment UNE EN ISO 7899-2 per filtració de membrana.

## 2.6. Valoració puntual de la qualitat de les aigües de bany

Es fa una valoració puntual de la qualitat de l'aigua de bany a cada punt de mostreig tot basant-se en els resultats obtinguts de cadascuna de les mostres recollides durant la temporada de bany. Els criteris establerts són els següents:

TAULA 7. Valoració puntual

<i>Paràmetre (en UFC o NMP/100 ml)</i>	<i>Apta per al bany</i>	<i>Bany no recomanat</i>	<i>Prohibició de banyar-s'hi</i>
Enterococs intestinals	Fins a 200	De 201 a 1.000	Més de 1.000
<i>Escheríchia coli</i>	Fins a 500	De 501 a 2.000	Més de 2.000

## 2.7. Informació a diversos organismes i a la població

### a) Als ajuntaments

En el transcurs de la temporada de bany s'informa periòdicament els ajuntaments sobre els resultats de les mostres. Aquesta informació té caràcter urgent quan se sobrepassen els valors establerts perquè l'aigua sigui apta per al bany i, per tant, sigui necessari aplicar mesures urgents per eliminar o minimitzar el focus de contaminació, i així evitar que la població hi resulti exposada.

### b) Al Servei d'Abocaments de la Conselleria de la Mar i Cicle de l'Aigua

Periòdicament, se l'informa dels resultats obtinguts quan es presenten índexs de contaminació i quan es produeix qualsevol circumstància rellevant, amb la finalitat que en l'àmbit de les seves competències adopti les mesures correctores oportunes.

### c) A la població

Al web del Govern de les Illes Balears es publica cada setmana la valoració puntual de la darrera mostra presa a cada un dels punts de mostreig, de manera que la població té informació de l'estat sanitari de les platges al llarg de tota la temporada de bany. Els resultats es publiquen també al web del Ministeri de Sanitat mitjançant el Sistema d'Informació Nacional de les Aigües de Bany (Náyade).



### 3. Qualitat de les aigües de bany de les Illes Balears en la temporada de 2024

#### 3.1 Criteris per a la qualificació

La qualificació sanitària de l'aigua de bany s'ha de fer —d'acord amb el Reial decret 1341/2007— prenent la sèrie de dades de quatre anys, és a dir, els quatre anys que comprèn el període 2021-2024. També s'ha de tenir en compte que el nombre mínim de mostres per qualificar un punt de mostreig és de setze.

#### 3.2 Resultats finals de la qualitat de les aigües de bany

TAULA 8. Resultats de la qualitat de les aigües de bany a Mallorca

<i>Mallorca</i>			
<i>Municipi</i>	<i>Zona de bany (platges i cales)</i>	<i>Punt de mostreig</i>	<i>Qualificació</i>
Alcúdia	Alcanada	A la platja del far	Excel·lent
		A la plaça de Pompeu Fabra, 7	Excel·lent
	Es Barcarès	Al centre de la platja	Excel·lent
	Sa Marina	A la ctra. PM-222, PK 64,1	Excel·lent
	Port d'Alcúdia	A la dreta del canal emissari	Excel·lent
		Al començament de la platja	Excel·lent
		Al c. de Minerva, 31	Excel·lent
		A la ctra. Alcúdia-Artà	Excel·lent
	Platja de Sant Joan	Al centre de la platja	Excel·lent
	Platja de Sant Pere	Al centre de la platja	Excel·lent
Andratx	Camp de Mar	A l'esquerra de la passarel·la	Bona
		Davant la rampa de la platja	Bona
	Brismar	A l'esquerra de l'escullera de la platja	Suficient
	Cala en Fonoll	Al centre de la platja	Excel·lent



	Sant Elm	Davant el quiosc de la platja	Excel·lent
Artà	Colònia de Sant Pere	Al centre de la platja	Excel·lent
Calvià	Platja de l'Oratori	Enfront de l'escala	Excel·lent
	Cala Vinyes	Al centre de la platja	Bona
	Cala Comtessa (Illetes)	Al centre de la platja	Excel·lent
	Illetes	Al balneari (a la dreta de la platja)	Excel·lent
	Magaluf	A la dreta de la platja	Excel·lent
		A la dreta de l'escullera	Excel·lent
		A l'esquerra de la platja	Excel·lent
	Es Carregador	A la dreta de la platja	Excel·lent
	Palmanova	A l'esquerra de la platja	Excel·lent
	Son Maties	A l'esquerra de la platja	Bona
	Palmira	Al centre de la platja	Excel·lent
	Romana	Al centre de la platja	Excel·lent
	Torà	Al centre de la platja	Excel·lent
	Portals Nous	Al centre de la platja	Excel·lent
	Ses Penyes Roges (el Toro)	Al centre de la platja	Excel·lent
Santa Ponça	A la dreta del torrent	Bona	
	Davant el balneari	Bona	
Campos	Ses Covetes	A l'esquerra de la platja	Excel·lent
	Sa Ràpita	Al club nàutic	Excel·lent
	Es Trenc	Al centre de la platja	Excel·lent
Capdepera	Cala Agulla	A la dreta de la platja	Excel·lent
	Cala Gat	Al centre de la platja	Excel·lent
	Cala Lliteres	Al centre de la platja	Excel·lent
	Cala Mesquida	Al centre de la platja	Excel·lent
	Canyamel	A la dreta del torrent	Excel·lent
	Font de sa Cala	Al centre de la platja	Excel·lent
	Son Moll	Al centre de la platja	Excel·lent
Felanitx	Cala Ferrera	Al centre de la platja	Bona
	Cala Marçal	Al centre de la platja	Excel·lent





	Cala sa Nau	Al centre de la platja	Excel·lent
	Portocolom	Al centre de la platja	Excel·lent
Llucmajor	S'Arenal	Al carrer de Berga	Bona
	Caló de Sant Antoni	Al centre de la platja	Excel·lent
	Cala Blava (Cala Mosques)	Al centre de la platja	Excel·lent
	Cala Pi	Al centre de la platja	Bona
	S'Estanyol de Migjorn	Al centre de la platja	Excel·lent
	Manacor	Cala Anguila	Davant el quiosc
Cala Antena		Al centre de la platja	Bona
Cala Mandia		Al centre de la platja	Excel·lent
Cala Murada		Al centre de la platja	Excel·lent
Es Domingos Gran		Al centre de la platja	Bona
Es Domingos Petit (Cala Tropicana)		Al centre de la platja	Excel·lent
S'Estany d'en Mas		Al centre de la platja	Excel·lent
S'Illot		Al centre de la platja	Excel·lent
Porto Cristo		Al centre de la platja	Bona
Muro	Platja de Muro	A l'esquerra des Pont des Anglesos	Excel·lent
		A ses Casetes des Capellans	Excel·lent
		A la ctra. PM-712, PK 25,7	Excel·lent
Palma	Cala Estància	Al racó dret	Excel·lent
	Cala Major	A l'esquerra de l'escullera	Bona
		Al balneari (a la dreta de la platja)	Bona
	Can Pere Antoni	A la dreta de l'escullera	Bona
		Davant l'edifici de GESA	Bona
Ciutat Jardí	Davant el carrer dels Esculls, 1	Excel·lent	



		Davant el carrer de l'Illa de Malta	Excel·lent
	Platja de Palma	A la dreta del torrent des Jueus	Suficient
		Al carrer de la Perla	Bona
		A l'esquerra del canal de Sant Jordi	Bona
		Al final de la Gran Via (Can Pastilla)	Excel·lent
		Davant el balneari 11	Excel·lent
		Davant el balneari 8	Excel·lent
Pollença		Albercuix (Port de Pollença)	Al carrer de Colom, 265
	Al carrer de Llevant		Insuficient
	Al passeig de Vora Mar, 81		Insuficient
	Cala Barques (Cala de Sant Vicenç)	Al centre de la platja	Excel·lent
	Cala Molins (Cala de Sant Vicenç)	Al centre de la platja	Excel·lent
	Formentor	Al centre de la platja	Excel·lent
	Llenaire (Port de Pollença)	A la ctra. PM-222, PK 61,3	Bona
	els Tamarells (Port de Pollença)	A l'esquerra del torrent de la Gola	Suficient
		Al carrer de les Xarxes	Bona
		Al passeig de Londres, 70	Bona
Ses Salines	Es Dolç	Al centre de la platja	Excel·lent
	Es Estanys (es Marquès)	A l'esquerra de la platja	Excel·lent
	Platja del Port	Al centre de la platja	Excel·lent
	Cala Galiota	Al centre de la platja	Excel·lent
Sant Llorenç des Cardassar	Cala Millor (Cala Nau)	Al centre de la platja	Excel·lent
	Sa Coma	Al final del passeig	Excel·lent
Santa Margalida	Can Picafort	Al carrer de l'Almirall Cervera	Excel·lent
		Al carrer del Silenci, 16	Excel·lent



	Son Bauló	Al centre de la platja	Excel·lent
	Son Serra de Marina	Al final de l'asfalt	Excel·lent
Santanyí	Cala Gran	Al centre de la platja	Bona
	Caló de ses Egües (Cala Egos)	Al centre de la platja	Insuficient
	Cala Llombards	Al centre de la platja	Excel·lent
	Caló des Corral (Cala Esmeralda)	Al centre de la platja	Bona
	Cala d'Or	Al centre de la platja	Bona
	Cala Santanyí	Al centre de la platja	Excel·lent
	Mondragó	Al centre de la platja	Excel·lent
Sóller	Port de Sóller	A la dreta de la carretera (escaleta)	Excel·lent
		A l'esquerra de l'escullera	Suficient
		A l'esquerra del torrent	Bona
		Davant la font pública	Bona
Son Servera	Cala Bona	Al centre de la platja	Excel·lent
	Cala Millor	Al final del terme municipal	Excel·lent
	Costa des Pins	A sa Punta Roja	Excel·lent
	Es Port Vell	Al centre de la platja	Excel·lent
	Es Ribell	Al centre de la platja	Excel·lent

TAULA 9. Resultats de la qualitat de les aigües de bany a Menorca

<i>Menorca</i>			
<i>Municipi</i>	<i>Zona de bany (platges i cales)</i>	<i>Punt de mostreig</i>	<i>Qualificació</i>
Alaior	Cala en Porter	Al centre de la platja	Excel·lent
	Son Bou	A sa Gola	Excel·lent
Es Castell	Cala de Sant Esteve	Al centre de la platja	Excel·lent
Ciutadella	Sa Cala Blanca	Al centre de la platja	Bona
	Cala en Blanes	Al centre de la platja	Bona
	Cala en Bosc	Al centre de la platja	Excel·lent
	Cala en Forcat	Al centre de la platja	Bona
	Cala Morell	Al centre de la platja	Excel·lent



	Sa Caleta	Al centre de la platja	Bona
	Platja Gran	Al centre de la platja	Bona
	Santandria	Al centre de la platja	Excel·lent
	Son Xoriguer	Al centre de la platja	Excel·lent
Ferreries	Cala Galdana	Al centre de la platja	Excel·lent
		Davant la davallada a la platja	Bona
Maó	Binidali	Al centre de la platja	Excel·lent
	Es Canutells	Al centre de la platja	Excel·lent
	Es Grau	Al centre de la platja	Excel·lent
	Sa Mesquida	Al centre de la platja	Excel·lent
Es Mercadal	S'Arenal d'en Castell	Al centre de la platja	Excel·lent
	Cala Tirant	Al centre de la platja	Excel·lent
	Platja des Viver	Al centre de la platja	Excel·lent
	Ses Salines	Al centre de la platja	Excel·lent
	Son Saura	Al centre de la platja	Excel·lent
Es Migjorn Gran	Sant Adeodat	Al centre de la platja	Excel·lent
	Sant Tomàs	Al centre de la platja	Excel·lent
Sant Lluís	Alcalfar	Al centre de la platja	Excel·lent
	Biniancolla	Al centre de la platja	Excel·lent
	Binibèquer	Al centre de la platja	Excel·lent
	Binissafüller	Al centre de la platja	Excel·lent
	Sa Punta Prima	Davant l'embarcador	Excel·lent

TAULA 10. Resultats de la qualitat de les aigües de bany a Eivissa

<i>Eivissa</i>			
<i>Municipi</i>	<i>Zona de bany (platges i cales)</i>	<i>Punt de mostreig</i>	<i>Qualificació</i>
Eivissa	Ses Figueretes	A la dreta de la platja	Bona
	Platja d'en Bossa	A la zona del municipi d'Eivissa	Excel·lent
	Talamanca	A la dreta de la platja	Bona
		A l'esquerra de la platja	Excel·lent
Sant Antoni de	Platja des Pouet	Al centre de la platja	Bona
	Sant Antoni	Al centre de la badia	Suficient



Portmany		Al costat de l'escullera	Bona
	Cala Gració	A l'esquerra de la platja	Bona
	Cala Salada	Al centre de la platja	Excel·lent
	Caló des Moro	Al centre de la platja	Bona
Santa Eulària des Riu	Cala Llenya	Al centre de la platja	Excel·lent
	Cala Llonga	Davant el torrent	Bona
	Cala Martina	Al centre de la platja	Excel·lent
	Cala Nova	A la dreta de la platja	Excel·lent
	Cala Pada	Al centre de la platja	Excel·lent
	Es Canar	Al centre de la platja	Excel·lent
	Es Figueral	Al centre de la platja	Excel·lent
	Platja de Santa Eulària	Davant el passeig de s'Alamera	Excel·lent
	Platja des Riu	A la desembocadura del riu	Excel·lent
	Es Niu Blau	Al centre de la platja	Excel·lent
Sant Joan de Labritja	S'Arenal Gros	Al centre de la platja	Bona
	Benirràs	Al centre de la platja	Bona
	Sant Vicent de la Cala	Al centre de la platja	Excel·lent
	Cala Xarraca	Al centre de la platja	Excel·lent
	S'Illot	Al centre de la platja	Excel·lent
	Port de Sant Miquel	Al centre de la platja	Excel·lent
	Portinatx	A l'embarcador	Bona
Sant Josep de sa Talaia	Badia de Sant Antoni	As Caló d'en Serral	Bona
	Cala Bassa	Al centre de la platja	Bona
	Cala d'Hort	Al centre de la platja	Excel·lent
	Cala Molí	Al centre de la platja	Excel·lent
	Cala Tarida	A la dreta de la platja	Excel·lent
		A l'esquerra de la platja	Excel·lent
	Cala Vedella	Al centre de la platja	Bona
	Platges de Comte	Al centre de la platja	Excel·lent
	Platja de ses Salines	Al centre de la platja	Excel·lent
Platja d'en Bossa	Al municipi de Sant Josep	Excel·lent	



	Platja des Cavallet	Al centre de la platja	Excel·lent
	Platja des Jondal	Al centre de la platja	Excel·lent
	Platja des Pinet	Al centre de la platja	Bona
	Es Port des Torrent	Al centre de la platja	Suficient

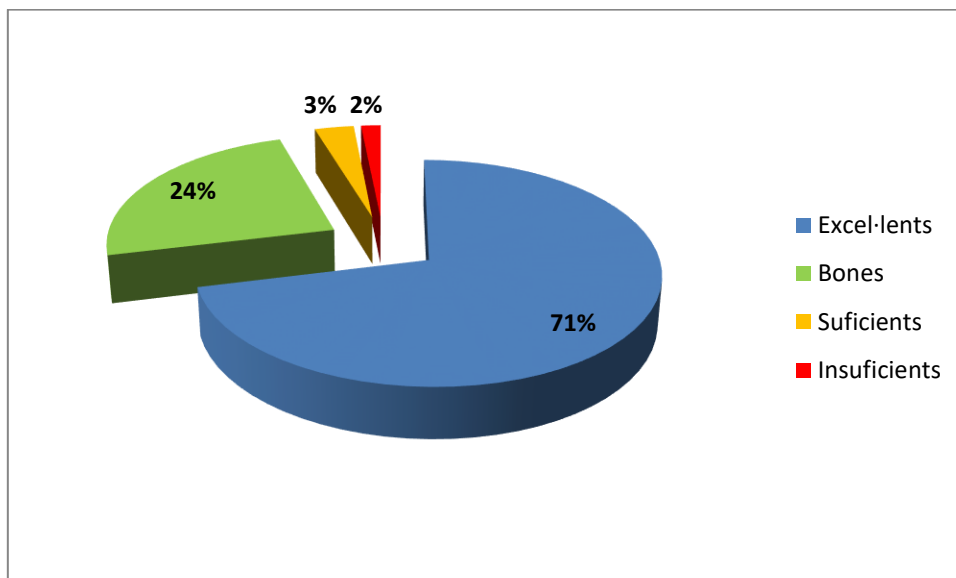
TAULA 11. Resultats de la qualitat de les aigües de bany a Formentera

Formentera				
Municipi	Zona de bany (platges i cales)	Punt de mostreig	Qualificació	
Formentera	Cala Saona	Al centre de la platja	Excel·lent	
	Platja des Pujols	Al centre de la platja	Excel·lent	
	Platja d'Illetes	A la dreta de la platja	Excel·lent	
	Platja de Llevant	Al centre de la platja	Excel·lent	
	Platja de Migjorn		A la dreta de la platja	Excel·lent
			A l'esquerra de la platja	Excel·lent
Sa Roqueta	Al centre de la platja	Excel·lent		

TAULA 12. Resum de la qualitat de les aigües de bany a les Illes Balears

Excel·lents	Bones	Suficients	Insuficients
136 (71 %)	46 (24 %)	6 (3 %)	3 (2 %)

GRÀFIC 1. Gràfic de la qualitat de les aigües de bany a les Illes Balears (2024)





TAULA 13. Resum de la qualitat de les aigües de bany a les Illes Balears, per illes

<i>Illa</i>	<i>Excel·lents</i>	<i>Bones</i>	<i>Suficients</i>	<i>Insuficients</i>
Mallorca	79 (70 %)	27 (24%)	4 (3%)	3 (3 %)
Menorca	24 (80 %)	6 (20 %)	0 (0 %)	0 (0 %)
Eivissa	26 (63 %)	13 (32 %)	2 (5 %)	0 (0 %)
Formentera	7 (100 %)	0 (0 %)	0 (0 %)	0 (0 %)

### 3.3 Mostres recollides

TAULA 14. Distribució de les mostres preses, per illes

<i>Illa</i>	<i>Nombre de mostres</i>
Mallorca	1090
Menorca	279
Eivissa	383
Formentera	63
TOTAL	1.815

A més de la mostra inicial —presa abans que comenci la temporada— i de les mostres programades per a la temporada de bany, és necessari fer un seguiment dels punts de mostreig quan s’hi detecta contaminació microbiològica o s’hi produeix alguna circumstància que ho faci aconsellable. Aquestes mostres poden ser de final de l’incompliment, quan ha acabat la contaminació, o de període d’incompliment, quan encara persisteix. En alguns casos és possible descartar la mostra que hagi generat l’incompliment per una mostra de substitució.

TAULA 15. Nombre de mostres recollides segons el motiu

<i>Motius</i>	<i>Nombre de mostres</i>
Mostra inicial	191
Mostres programades	1.528
Període d’incompliment	15
Final de l’incompliment	44
Substitució	37



### 3.4 Resultats de la valoració puntual de les mostres preses

De les 1.815 mostres recollides, el 97 % (1.754) han obtingut la valoració de conformes, és a dir, que el punt de mostreig és apte per banyar-s'hi; en canvi, el 3 % de les mostres (61) han estat no conformes. D'aquestes darreres, s'han valorat com a recomanació de no banyar-se en el punt de mostreig un total de 46 mostres (el 2 % del total) i, finalment, s'han valorat com a prohibició de banyar-s'hi 15 mostres (l'1 % del total).

TAULA 16. Resultats de la valoració puntual de les mostres preses

<i>Valoració puntual</i>	<i>Nombre de mostres</i>	<i>Percentatge</i>
Apta per al bany	1.754	97 %
No es recomana banyar-s'hi	46	2 %
Prohibició de banyar-s'hi	15	1 %

### 3.5 Incidències

Com a resultat de les valoracions puntuals de les mostres, s'han detectat 46 incidències al llarg de la temporada de bany. En tots els casos el motiu ha estat per contaminació microbiològica.

Tenint en compte la durada de les incidències, en 41 ocasions s'ha produït una contaminació de durada curta, és a dir, inferior a 72 hores. La resta de les incidències, 5 ocasions, han estat motivades per circumstàncies excepcionals i han tingut una durada de més de 72 hores.

Amb relació a la valoració puntual de les mostres que han generat les incidències, la majoria de les vegades, en 37 ocasions, s'ha valorat com a recomanació de no banyar-se en el punt del mostreig, i 9 vegades com a prohibició de banyar-s'hi.

TAULA 17. Nombre i tipologia de les incidències

<i>Segons la durada</i>	Contaminació de durada curta	41	No recomanat banyar-s'hi.....	36
			Prohibit banyar-s'hi.....	5
	Circumstància excepcional	5	No recomanat banyar-s'hi.....	1
			Prohibit banyar-s'hi.....	4
<i>Segons la valoració</i>	No recomanat banyar-s'hi	37	Contaminació de durada curta..	36
			Circumstància excepcional .....	1





de la mostra	Prohibició de banyar-s'hi	9	Contaminació de durada curta.... 5
			Circumstància excepcional ..... 4

Aquestes incidències s'han produït en 40 punts de mostreig, associats a 36 zones de bany. La qualificació dels punts de mostreig on s'han produït aquestes incidències ha estat en 16 dels quals excel·lent, en 18 bona, en 3 suficient i en 3 insuficient.

#### 4. Interpretació dels resultats i evolució de la qualitat de les aigües de bany

Amb relació a la temporada anterior, s'ha observat que la majoria dels punts de mostreig que estaven qualificats, 168 (el 88 %), mantenen la mateixa qualificació. Dels punts de mostreig que han variat de qualificació, 13 han millorat (el 7 %) i 10 (el 5 %) han empitjorat, i el nombre de punts de mostreig qualificats d'excel·lents han augmentat, dos més que la temporada 2023. D'altra banda, s'ha de dir que el nombre de punts qualificats d'insuficients també han augmentat amb el mateix nombre que els excel·lents, però de manera focalitzada a una zona de bany en concret.

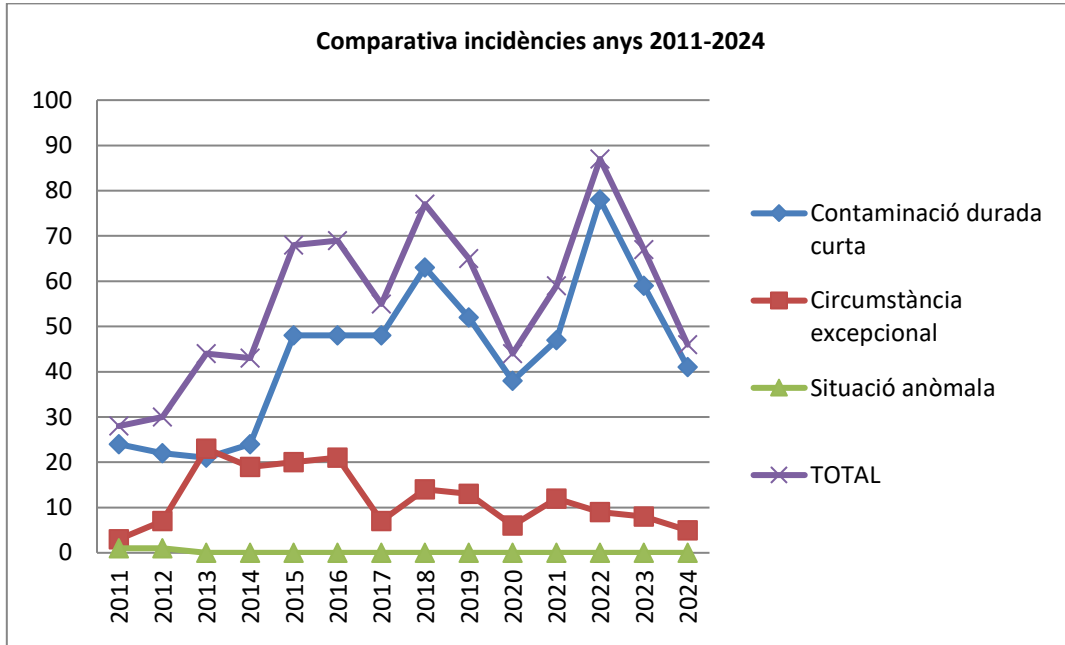
TAULA 18. Comparació entre els anys 2023 i 2024

Nombre de punts dels quals no ha canviat la qualificació	168	88 %
Nombre de punts dels quals ha millorat la qualificació	13	7 %
Nombre de punts dels quals ha empitjorat la qualificació	10	5 %

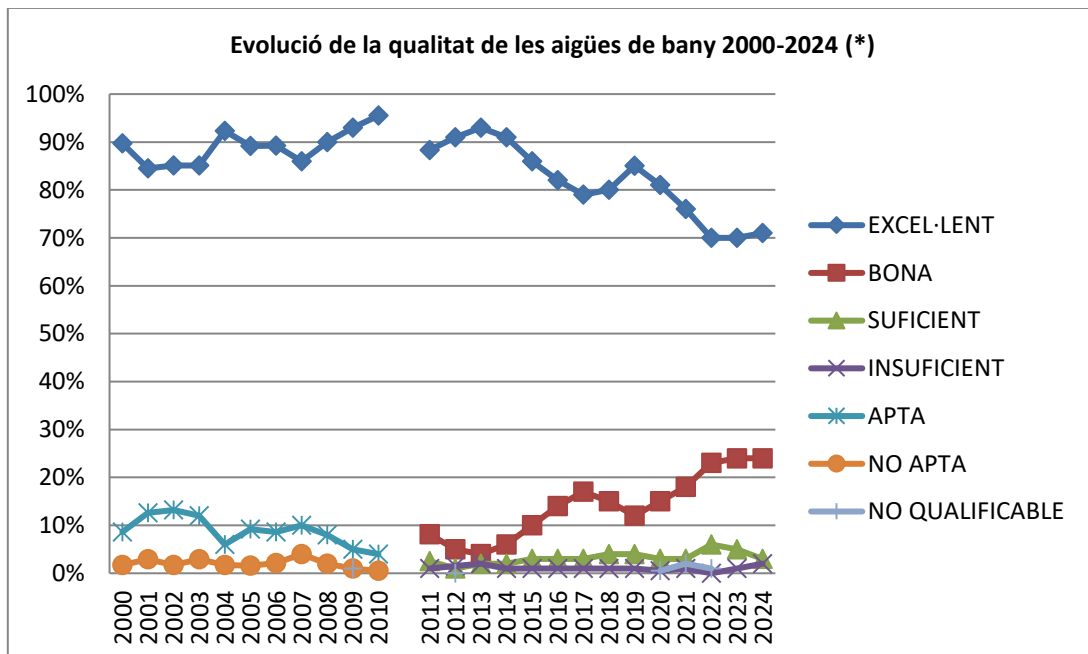
Quant a les situacions d'incidències, han disminuït considerablement, n'hi ha hagut 21 menys que l'any passat.



GRÀFIC 2. Comparativa de les incidències entre els anys 2011-2024



GRÀFIC 3. Evolució de la qualitat de les aigües de bany durant el període 2000-2024



\* De l'any 2000 al 2010, avaluació conforme a la Directiva 76/160/CEE i al RD 734/1988  
A partir de l'any 2011, avaluació conforme a la Directiva 2006/7/CE i al RD 1341/2007



## 5. Referències consultades

- Directiva 2006/7/CE del Parlament Europeu i del Consell, de 15 de febrer, relativa a la gestió de la qualitat de les aigües de bany.
- Reial decret 1341/2007, d'11 d'octubre, sobre la gestió de la qualitat de les aigües de bany (BOE núm. 257, de 26 d'octubre).

Més informació:

- <http://salutambiental.caib.es>
- <http://nayadeciudadano.sanidad.gob.es>
- <http://www.mscbs.gob.es>