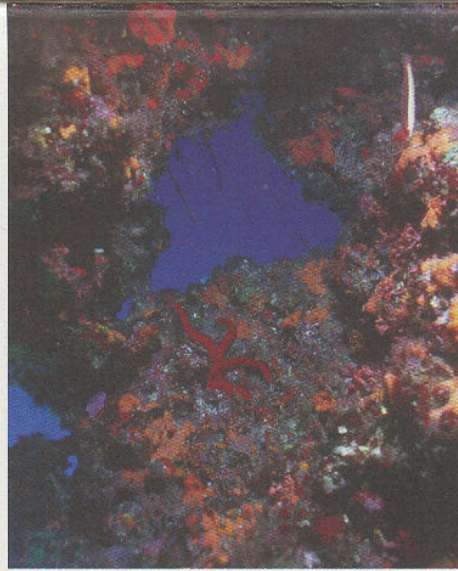


La **conservació dels invertebrats marins** (mitjançant les normatives europees, estatals o regionals) inclou no només la **protecció de les espècies**, sinó també de l'hàbitat on viuen.

La creació de **Reserves Marines** és una eina que ajuda a evitar l'extinció d'espècies i incrementa les seves poblacions.

A les nostres illes tenim nombrosos exemples d'una bona gestió conservacionista, amb la creació del Parc Nacional de Cabrera o les Reserves Marines del Nord de Menorca, Badia de Palma i Freus d'Eivissa-Formentera.



## CONEXIEMENT = BONA GESTIÓ

**Per protegir és necessari conèixer** el funcionament dels ecosistemes, per això es promouen estudis d'investigació científica de les poblacions d'invertebrats marins a Balears.

L'establiment de vedes temporals permet, en alguns casos, la recuperació de les poblacions d'organismes subjectes a explotació, com és el cas de la llagosta.

## Telefons d'interès:

Conselleria de Medi Ambient:

**971176800**

Conselleria d'Agricultura i Pesca:

**971176104**

## Recomanacions:

- **Respectau les normes** establertes a les àrees protegides.
- **Sigau conscients** que els nostres actes poden tenir importants repercussions en el medi ambient.
- **La recol·lecció d'invertebrats marins** és perjudicial per a l'ecosistema i és totalment prohibida.
- **No introduïu o escampeu** espècies aliòctones, aquestes poden afectar negativament els habitants dels ecosistemes de les nostres illes.
- **Col·laborau amb les iniciatives** dels grups que treballen en la conservació del nostre entorn.
- **Respectau la riquesa** i la bellesa que ens proporciona viure en aquestes illes.

Redacció: PANDION

Fotografies: J.C. Calvin, PANDION i Biel Perelló

Disseny gràfic: Orell/Senera

Coordinació: PANDION

# ELS INVERTEBRATS MARINS, EN PERILL?



*Scyllarides latus* (Latreille, 1803)

**Aturar la seva desaparició:  
UNA FEINA DE TOTS**



## ELS INVERTEBRATS MARINS

**Els invertebrats inclouen** una gran quantitat d'organismes molt diferents, dels quals l'única característica en comú és que no tenen un esquelet amb vèrtebres. La majoria dels organismes que viuen a la mar són invertebrats, i alguns d'ells es troben catalogats com a **espècies amenaçades** al Mediterrani i estan protegits per una normativa especial.

## HÀBITATS ON VIUEN



**Els invertebrats marins** es poden trobar a qualsevol hàbitat, tant a la roca com a l'arena, i a qualsevol profunditat. Per això, les alteracions dels hàbitats marins en general suposen un impacte sobre les seves poblacions.

## IMPORTÀNCIA ECOLÒGICA

**Els invertebrats marins** es troben en els nivells inferiors de les cadenes tròfiques i constitueixen l'aliment bàsic de moltes espècies de peixos. Algunes espècies són bones indicadores d'aigües netes, mentre que la presència d'altres indica aigües contaminades.

## PRINCIPALS AMENACES

**Les causes del declivi i extinció** de moltes espècies ve donada o bé per causes naturals, o bé per activitats humanes que afecten totes les espècies, la nostra inclosa. Segons la UICN (Unió Internacional per a la Conservació de la Natura) les causes de declivi de la biodiversitat a nivell mundial són:

- L'alteració de l'hàbitat
- La pol·lució
- La introducció d'espècies exòtiques
- La sobreexplotació

## PRINCIPALS ESPÈCIES AMENAÇADES

**La recol·lecció de tots els invertebrats** marins està prohibida a les nostres costes, a excepció dels pescadors professionals que han de tenir un permís especial de l'organisme competent. Hi ha un cert nombre d'espècies que estan protegides per **normatives especials**, a nivell europeu i estatal, i estan contemplades al Catàleg Nacional de Espècies Amenazadas.

**Corallium rubrum**



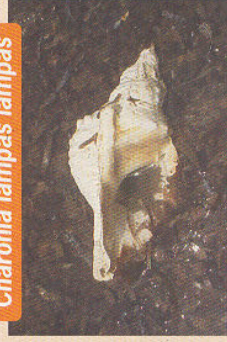
**El coral vermell és una colònia d'animals filtradors.** Viu a gran profunditat. En la actualitat la seva explotació es troba regulada ja que es catalogada com en **Perill d'Extinció**.

**Pinna nobilis**



**La nacra és un bivalve** de gran mida, molt sensible a l'alteració del fons marí, és una espècie característica de les praderes de *P. oceanica* en bon estat. Es cataloga com a **espècie Vulnerable**.

**Charonia lampas lampas**



**És un cargol de mar** que es coneix com corn de cornar. Les seves poblacions es troben minvades, i viu a gran profunditat. Es cataloga com a **espècie Vulnerable**.

**Dendropoma petraeum**



**És un gasteròpode** que viu fixat a la roca i en colònies que formen tenasses. Està catalogada com a **espècie Vulnerable**.

**Asterina pancerii**



**És una petita estrella** de mar que viu exclusivament a les praderes de *Posidonia oceanica*, i està catalogada com a **Sensible a la alteració de l'Hàbitat**.

**Centrostephanus longispinus**



**L'Eriç de pues** llargues viu a coves i forats al coralligen. És considerat d'**Interès especial**.

**Lithophaga lithophaga**



**El Dàtil de mar** és un bivalve que viu a forats que fa perforant les roques. Es troba **protegit per la Directiva Hàbitat**.

**Hi ha alguns gèneres i espècies** d'invertebrats marins que no es troben protegits per una normativa especial, però que pel seu estat poblacional s'haurien de protegir, com per exemple l'ostra vermella (*Spondylus gaederopus*) o les gorgònies.

