

34

QUADERNS DE NATURA

ÀREES IMPORTANTS PER ALS RAPINYAIRES DIÛRNS DE LES ILLES BALEARS



GOVERN
ILLES
BALEARS

Edició: Conselleria de Medi Ambient i Territori. Govern de les Illes Balears

Direcció: Ivan Ramos i Rafel Mas. Servei de Protecció d'Espècies

Text: Carlota Viada – projecte ARES (Actuacions de Recuperació d'Espècies Silvestres)

Agraïments: El disseny de les AIRIB el van fer, el 2020, Carlota Viada i Clara Fuentes en el marc del projecte ARES.

A més, hi van contribuir amb comentaris Félix de Pablo, Oliver Martínez, Jordi Muntaner, Antoni Muñoz, Maties Rebassa i Lalo Ventoso.

Aquest llibret s'emmarca dins el Pla Terrasse de Recuperació, Conservació i Seguiment dels Rapinyaires Diürns de les Illes Balears (accions 7.5 i 11.1).

El Quadern de Natura dedicat al Pla Terrasse es pot baixar aquí: <https://www.caib.es/sites/proteccioespecies/ca/d/quadern/>

Foto de portada: Falcó marí (*Falco eleonoraë*)
Bildagentur Zoonar - Shutterstock

MAIG 2022

Maquetació: Marta Munguía

Contribueix a l'aplicació del Raptors MoU del Conveni de Bonn d'aus migratòries.



Què són les AIRIB?.....	4
Quins tipus d'AIRIB hi ha?	4
Per a quines espècies de rapinyaires s'han definit les AIRIB?.....	5
A qui van adreçades les AIRIB?.....	7
Com són molestats els rapinyaires prop dels seus nius i zones de repòs?.....	7
Llista i delimitació de les AIRIB de reproducció de Mallorca.....	9
Llista i delimitació de les AIRIB de reproducció de Menorca.....	14
Llista i delimitació de les AIRIB de reproducció de les Pitiüses	16
Llista i delimitació de les AIRIB de migració de Mallorca	17
Llista i delimitació de les AIRIB de migració de les Pitiüses.....	18
Llista i delimitació de les AIRIB de migració de Menorca	19
Contacte per a assessorament o dubtes.....	19



Milà (*Milvus milvus*), uns dels rapinyaires en recuperació a les Illes Balears.

JOHN NAWAJO-SHUTTERSTOCK

Molts rapinyaires fan el niu a penyals costaners o d'interior inaccessibles per evitar molèsties i depredadors.



QUÈ SÓN LES AIRIB?

El catàleg d'AIRIB és una eina de caràcter tècnic i informatiu, no de protecció legal, que ofereix informació sobre zones sensibles per als rapinyaires tant reproductors com en migració. Tots els rapinyaires es troben legalment protegits.

L'objectiu és que qualsevol persona o entitat pública o privada amb interès a organitzar o ordenar un ús al medi natural compti amb informació concreta sobre les àrees sensibles per a rapinyaires diürns a les Balears per evitar afectar-los durant la seva època crítica.

No es tracta, per tant, d'una figura de protecció específica, si bé moltes de les AIRIB es troben dins zones protegides.

QUINS TIPUS D'AIRIB HI HA?

Hàbitat de reproducció de rapinyaires: Inclouen, sobretot, penyals tant costaners com d'interior, on nidifiquen rapinyaires rupícoles, així com boscs densos on nidifiquen rapinyaires forestals (sobretot a pinars).

Hàbitat de migració de rapinyaires: Es tracta de zones freqüentades pels rapinyaires durant la seva migració tant a la primavera (situades més cap al nord) com a la tardor (més al sud de cada illa). Allà descansen, s'alimenten i agafen altura per poder travessar la mar.

L'absència d'una AIRIB a una determinada zona no va en detriment de l'aplicació d'altres normatives de protecció existents (com ara espais naturals protegits o Natura 2000).

PER A QUINES ESPÈCIES S'HAN DEFINIT LES AIRIB?

► Espècies reproductores

Les espècies d'aus rapinyaires catalogades oficialment com a amenaçades a les Illes Balears són l'objectiu prioritari de les AIRIB:

1. Milà, *Milvus milvus*
→ EN PERILL D'EXTINCIÓ
2. Àguila coabarrada, *Aquila fasciata*
→ EN PERILL D'EXTINCIÓ
3. Voltor negre, *Aegypius monachus*
→ VULNERABLE
4. Miloca, *Neophron percnopterus*
→ VULNERABLE
5. Àguila peixatera, *Pandion haliaetus*
→ VULNERABLE



Alguns dels rapinyaires més emblemàtics de les Illes Balears són molt vulnerables a molèsties humanes.

MARK CAUNIF - SHUTTERSTOCK

A més, hi ha altres rapinyaires diürns que nidifiquen a les Illes Balears que no es troben ame-

naçats però estan protegits, els quals també han estat inclosos a les AIRIB de reproducció.

NOM COMÚ	NOM CIENTÍFIC	NIVELL DE PROTECCIÓ	ÈPOCA SENSIBLE
Milà	<i>Milvus milvus</i>	En perill d'extinció	Febrer a juny
Àguila coabarrada	<i>Aquila fasciata</i>	En perill d'extinció	Febrer a juliol
Àguila peixatera	<i>Pandion haliaetus</i>	Vulnerable	Febrer a agost
Voltor negre	<i>Aegypius monachus</i>	Vulnerable	Gener a agost
Miloca	<i>Neophron percnopterus</i>	Vulnerable	Març a agost
Voltor lleonat	<i>Gyps fulvus</i>	Protecció especial	Desembre a juliol
Arpella	<i>Circus aeruginosus</i>	Protecció especial	Febrer a juny
Àguila calçada	<i>Hieraaetus pennatus</i>	Protecció especial	Febrer a juliol
Falcó marí	<i>Falco eleonora</i>	Protecció especial	Juny a setembre
Falcó	<i>Falco peregrinus</i>	Protecció especial	Febrer a juliol

Taula 1. Llista de les espècies reproductores a les Illes Balears per a les quals s'han identificat AIRIB. El nivell de protecció de cada espècie és d'acord amb el Llistat d'espècies silvestres en règim de protecció especial i el Catàleg espanyol d'espècies amenaçades (Reial decret 139/2011).

Les Illes Balears també són lloc de pas de centenars d'aus rapinyaires anualment, com aquest falcó vesper.



DENNIS JACOBSEN - SHUTTERSTOCK

► Espècies migratòries

Un dels objectius del Pla Terrassa és millorar el coneixement i protecció dels rapinyaires migratoris. Per això, s'ha fet un primer esforç a identificar els hàbitats importants, rutes rellevants i llocs de concentració de rapinyaires migratoris que passen per les Illes Balears.

Si bé no és comparable amb altres colls d'ampolla migratoris, com l'estret de Gibraltar, de Messina o el Bòsfor, ja que la mar és una barrera per a moltes aus, les Balears registren un pas mínim de 500 exemplars anuals de fins a 25 espècies diferents. A més, també s'hi observen esbarts d'altres aus no rapinyaires. A Mallorca el fenomen congrega ornitòlegs locals i visitants, especialment a la Talaia d'Albercuix durant la primavera i al Cap de ses Salines a la tardor.

A la primavera, la migració es dona del març al juny —amb més intensitat de final de març a final de maig—, mentre que a la tardor pot començar a principi d'agost fins a final d'octubre —amb un pas més intens des de principi de setembre fins a mitjan octubre.

Les principals espècies migratòries que s'hi detecten es mostren a la taula 2.

Tots aquests rapinyaires estan inclosos al Raptors MoU, un memoràndum d'enteniement sobre conservació d'aus rapinyaires migratòries a l'Àfrica i Euràsia, promogut pel Conveni de Bonn sobre la conservació de les espècies migratòries d'animals silvestres, el qual ha estat subscrit per l'Estat espanyol.

Taula 2. Llista de les espècies migratòries a les Illes Balears per a les quals s'han identificat AIRIB durant els passos migratoris. El nivell de protecció de cada espècie és d'acord amb el Llistat d'espècies silvestres en règim de protecció especial i el Catàleg espanyol d'espècies amenaçades (Reial decret 139/2011).

NOM COMÚ	NOM CIENTÍFIC	NIVELL DE PROTECCIÓ
Falcó vesper	<i>Pernis apivorus</i>	Protecció especial
Milà negra	<i>Milvus migrans</i>	Protecció especial
Àguila marcenca	<i>Circaetus gallicus</i>	Protecció especial
Arpella	<i>Circus aeruginosus</i>	Protecció especial
Arpella pàl·lida	<i>Circus cyaneus</i>	Protecció especial
Arpella russa	<i>Circus macrourus</i>	--
Arpella cendrosa	<i>Circus pygargus</i>	Vulnerable
Esparver o falcó torter	<i>Accipiter nisus</i>	Protecció especial
Aligot	<i>Buteo buteo</i>	Protecció especial
Àguila calçada	<i>Hieraetus pennatus</i>	Protecció especial
Xoriguer petit	<i>Falco naumanni</i>	Protecció especial
Xoriguer	<i>Falco tinnunculus</i>	Protecció especial
Xoriguer cama-roig	<i>Falco vespertinus</i>	Protecció especial
Esmerla	<i>Falco columbarius</i>	Protecció especial
Falconet	<i>Falco subbuteo</i>	Protecció especial
Falcó marí	<i>Falco eleonora</i>	Protecció especial
Falcó	<i>Falco peregrinus</i>	Protecció especial

A QUI VAN ADREÇADES LES AIRIB?

Són una eina tècnica útil per a entitats públiques o privades interessades a fer compatible les activitats al medi natural amb la conservació dels rapinyaires diürns, com per exemple:

- Demarcació de Costes de les Illes Balears
- Agents de Medi Ambient
- Serveis de la Conselleria de Medi Ambient (Planificació, Espais Protegits, Servei Forestal, Comissió Balear de Medi Ambient, etc.)
- Altres conselleries del Govern de les Illes Balears
- SEPRONA de la Guàrdia Civil
- IBANAT
- Escaladors i excursionistes
- Ajuntaments
- Consells insulars
- Associacions de conservació de la natura (GOB, SOM, GEN-GOB Eivissa, GORA, SEO-Virot, GOB-Menorca, etc.) i altres (AFONIB, etc.).
- Organitzadors d'esdeveniments a la natura
- Etc.

COM SÓN MOLESTATS ELS RAPINYAIRES PROP DELS SEUS NIUS I ZONES DE REPÒS?

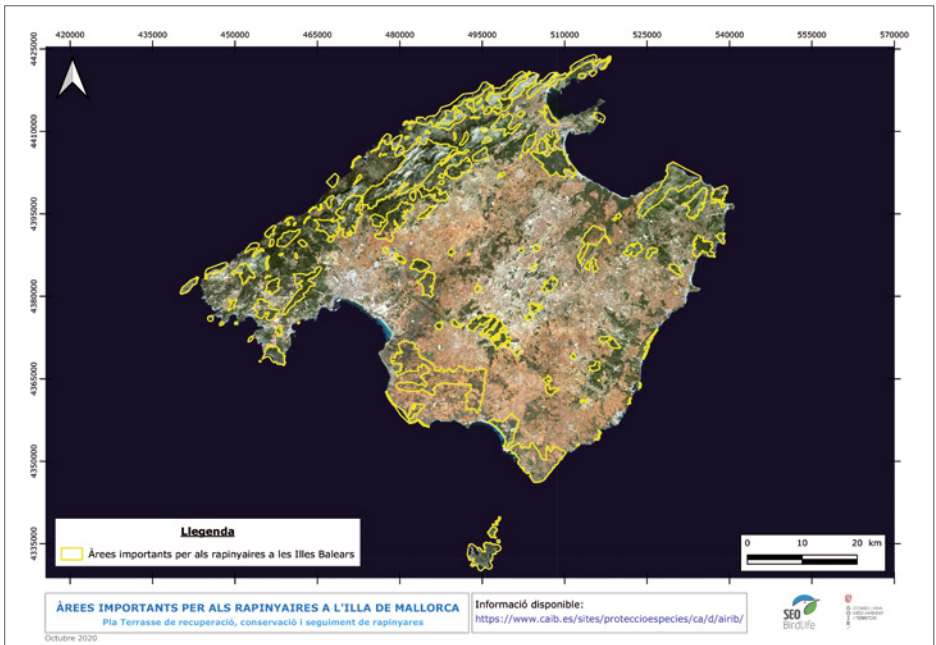
- 1) Sobrevol d'aeronaus a altura baixa.
- 2) Ús de drons prop d'allà on crien.
- 3) Renou excessiu per crits, música, detonacions, tirs a valls petites, maquinària pesant, motoserres, etc., a menys de 100 m dels nius.
- 4) Excursions de grups grossos, romeries, curses, competicions, ja que el renou excessiu els fa fugir dels nius o de la zona de repòs.
- 5) Si ens acostam a menys de 100 m dels nius, per exemple, practicant l'escalada o el psicobloc.
- 6) Si traiem el cap des de dalt al penyal on té el niu. El barranquisme no és un problema, atès que els rapinyaires tenen els nius a dalt i se senten en una posició segura i de dominància. Però si ens hi acostam des de dalt dels penyals cap al niu, els farem fugir i deixaran els ous o els polls desemparats, amb risc de depredació o de mort per hipotèrmia si fa mal temps.
- 7) Contaminació lumínica de camps de futbol, poliesportius, hípiques: És recomanable assegurar que els fanals a fora vila concentrin la llum i no es dispersi als voltants.

AIRIB DE REPRODUCCIÓ

MAPA DE LES AIRIB DE REPRODUCCIÓ DE MALLORCA



La Serra de Tramuntana de Mallorca és una de les comarques amb més densitat i diversitat de rapinyaires de les Illes Balears.



LLISTA DE LES AIRIB DE REPRODUCCIÓ A MALLORCA

CODI	NOM	MUNICIPIS	ESPÈCIES
AIRIB-1	Comuna de Bunyola	Bunyola	Àguila calçada, milà, falcó pelegrí
AIRIB-2	Castell d'Alaró	Alaró, Bunyola	Àguila calçada, falcó pelegrí
AIRIB-3	Puig de s'Alcaden Comuna de Caimari	Alaró, Lloseta, Selva, Mancor de la Vall	Àguila calçada, milà, àguila coabarrada
AIRIB-4	Puig de s'Extremera - Puig de So n'Agulla - los Damunts	Bunyola, Santa Maria del Camí, Alaró	Àguila calçada, milà, falcó pelegrí
AIRIB-5	Sa Dragonera	Andratx	Falcó marí, falcó pelegrí
AIRIB-6	Parc Natural de Llevant	Artà	Àguila calçada, falcó pelegrí, àguila peixatera, miloca
AIRIB-7	Cap des Freu - Puig de s'Àguila	Capdepera	Àguila calçada, milà, falcó pelegrí, àguila peixatera
AIRIB-8	Cala en Basset - Punta des Carregador	Andratx	Falcó pelegrí, àguila peixatera, falcó marí
AIRIB-9	Sa Serra	Calvià, Puigpunyent	Àguila calçada, milà, falcó pelegrí
AIRIB-10	Costa d'Estellencs	Estellencs	falcó pelegrí, àguila peixatera
AIRIB-11	Serra des Pinotells	Estellencs, Calvià	Àguila calçada, falcó pelegrí
AIRIB-12	Costa d'Estellencs i Banyalbufar	Estellencs, Banyalbufar	Falcó pelegrí, àguila peixatera
AIRIB-13	Ses Planes	Banyalbufar	Falcó pelegrí
AIRIB-14	Nova Valldemossa	Valldemossa, Banyalbufar	Àguila calçada, falcó pelegrí
AIRIB-15	S'Esteparet - Coves Negres	Valldemossa	Falcó pelegrí
AIRIB-16	Tanques des Freres - sa Planeta	Valldemossa	Falcó pelegrí
AIRIB-17	Pla des Pouet	Valldemossa, Deia	Àguila calçada, falcó pelegrí
AIRIB-18	Pla de sa Mola	Valldemossa, Esporles	Àguila calçada, milà, falcó pelegrí
AIRIB-19	Sa Foradada	Deia	Falcó marí, àguila peixatera
AIRIB-20	Muleta	Sóller	Falcó marí
AIRIB-21	Puig de Bàltx	Sóller	Àguila calçada, àguila coabarrada
AIRIB-22	Cala Ferrera - Cala Roja	Fornalutx, Escorca	Falcó marí, àguila peixatera, àguila calçada, voltor negre, àguila coabarrada
AIRIB-23	Pla des Porxo - Pas des Marge	Fornalutx, Escorca	Àguila calçada, voltor negre
AIRIB-24	Bàltx d'Amunt	Sóller	Àguila calçada
AIRIB-25	Puig de sa Bassa	Sóller, Fornalutx	Àguila calçada
AIRIB-26	Coma d'en Guerau - Coll de Bini	Fornalutx, Escorca	Voltor negre, àguila calçada, falcó pelegrí
AIRIB-27	Punta de sa Coma - sa Calobra	Escorca	Falcó marí
AIRIB-28	Morro de sa Vaca - Cala Castell	Escorca, Pollença	Falcó marí, voltor negre, àguila calçada, falcó pelegrí, àguila peixatera, miloca
AIRIB-29	Serra del Cavall Bernat	Pollença	Falcó marí, àguila calçada, àguila peixatera
AIRIB-30	Cala Bóquer - Cala Figuera	Pollença	Falcó marí, àguila calçada, falcó pelegrí, àguila peixatera
AIRIB-31	Cala Figuera - Far de Formentor	Pollença	Falcó marí, àguila calçada, falcó pelegrí
AIRIB-32	Moll del Patronet - l'Avenc	Pollença	Falcó marí
AIRIB-33	Na Blanca	Pollença	Àguila calçada, falcó pelegrí
AIRIB-34	Cala Murta - Cala en Forat	Pollença	Àguila peixatera
AIRIB-35	Serra de Sant Vicenç - Serra de Cornavaques - Serra de la Font	Pollença	Falcó marí, àguila calçada, àguila peixatera



LLISTA DE LES AIRIB DE REPRODUCCIÓ A MALLORCA

CODI	NOM	MUNICIPI	ESPÈCIES
AIRIB-36	La Malè	Pollença	Àguila calçada
AIRIB-37	Mortitx	Escorca, Pollença	Àguila calçada, àguila coabarrada
AIRIB-38	Puig Caragoler – Puig Roig	Escorca	Àguila calçada, milà, voltor lleonat
AIRIB-39	Torrent de Pareis	Escorca	Àguila calçada
AIRIB-40	Replà de sa Neu	Escorca	Àguila calçada
AIRIB-41	Comellar de s'Ermita	Escorca	Àguila calçada
AIRIB-42	Pas de s'Al-lot Mort	Escorca	Àguila calçada
AIRIB-43	Serra des Boixos	Sóller, Deià	Àguila calçada
AIRIB-44	Pi de ses Tres Cames	Banyalbufar	Àguila calçada
AIRIB-45	Serra d'en Sec	Banyalbufar	Àguila calçada
AIRIB-46	Urb. sa Mola	Andratx	Falcó pelegrí, àguila peixatera
AIRIB-47	Cap des Llamp	Andratx	Falcó pelegrí
AIRIB-48	Cap Andritxol	Andratx, Calvià	Falcó pelegrí
AIRIB-49	Illes Malgrats	Calvià	Falcó pelegrí
AIRIB-50	Illa del Toro	Calvià	Falcó pelegrí
AIRIB-51	Cap de Cala Figuera	Calvià	Falcó pelegrí, àguila peixatera, àguila calçada
AIRIB-52	Puig des Avençs – Serra des Vent – Puig des Rafal Blanc – Coma de s'Almangra	Andratx, Calvià	Falcó pelegrí, àguila calçada, àguila coabarrada
AIRIB-53	Penya des Corbs	Andratx	Àguila calçada
AIRIB-54	Muntanya de Biniorella	Andratx	Àguila calçada
AIRIB-55	Torà - Son Pillo	Calvià	Àguila calçada, àguila coabarrada, milà
AIRIB-56	Cap de Menorca	Alcúdia	Àguila peixatera
AIRIB-57	Puig de Sant Martí – Puig de sa Galera – Puig des Òscols	Alcúdia	Àguila calçada, falcó pelegrí
AIRIB-58	Puig de Ca na Bassera	Alcúdia	Àguila calçada, falcó pelegrí
AIRIB-59	Son Sabater	Sa Pobla	Àguila calçada
AIRIB-60	Puig de Son Vila	Pollença, sa Pobla, Alcúdia	Àguila calçada
AIRIB-61	Puig de Maria	Pollença	Àguila calçada
AIRIB-62	Sa Talaia	Campanet, Búger	Àguila calçada
AIRIB-63	Pedruixella Petit – Son Grua	Pollença	Àguila calçada
AIRIB-64	Serra de la Coma – Muntanyes de Pollença	Pollença, Campanet	Àguila calçada, falcó pelegrí
AIRIB-65	Sa Coma Calenta	Calvià	Àguila calçada
AIRIB-66	Penyal de Mortitxet	Escorca	Àguila calçada
AIRIB-67	Puig des Ca	Pollença	Àguila calçada
AIRIB-68	Sa Carrasca	Pollença, Escorca, Campanet	Àguila calçada, falcó pelegrí
AIRIB-69	Pas des Cabrit	Escorca	Àguila calçada
AIRIB-70	Moleta de Binifaldó	Escorca	Àguila calçada
AIRIB-71	Cingle des Bosc - Salt de la Bella Dona – Puig des Castellot	Selva, Escorca, Mancor de la Vall	Àguila calçada
AIRIB-72	Muntanyes de Pollença	Campanet, Selva	Àguila calçada, milà



LLISTA DE LES AIRIB DE REPRODUCCIÓ A MALLORCA

CODI	NOM	MUNICIPI	ESPÈCIES
AIRIB-73	Serra de s'Esperó – Serra des Colls	Mancor de la Vall, Selva	Àguila calçada, falcó pelegrí
AIRIB-74	D'Alfàbia al Coll de sa Batalla	Escorca, Alaró, Fornalutx, Sóller, Bunyola	Àguila calçada
AIRIB-75	Cabrera	Palma	Falcó pelegrí, àguila peixatera, falcó mari
AIRIB-76	Marina de Lluçmajor	Lluçmajor	Àguila calçada, milà, àguila coabarrada
AIRIB-77	Tollerie – Punta de Capocorb	Lluçmajor	Falcó pelegrí, àguila peixatera
AIRIB-78	Puig de Can Coll	Lluçmajor	Àguila calçada, milà, àguila coabarrada
AIRIB-79	Puig de Galdent	Lluçmajor, Algaida	Falcó pelegrí
AIRIB-80	Massís de Randa – Coll d'en Cerdà – es Moreis	Algaida, Montuïri, Lluçmajor, Porreres	Àguila calçada, milà, falcó pelegrí, àguila coabarrada
AIRIB-81	Puig de Son Drago	Porreres	Milà
AIRIB-82	Es Trenc – Salobrar de Campos	Campos	Àguila calçada, milà, arpella
AIRIB-83	Cas Garriguer – Son Rosselló	Campos, Felanitx	Milà
AIRIB-84	Penya Redona	Felanitx, Santanyi	Falcó pelegrí
AIRIB-85	Sa Mola	Felanitx	Falcó pelegrí
AIRIB-86	Puig Son Seguí	Marratxí, Santa Maria del Camí, Santa Eugènia, Palma	Àguila calçada, milà
AIRIB-87	Son Ros	Marratxí	Àguila calçada, milà
AIRIB-88	Muntanyes d'Artà i Capdepera	Artà, Capdepera	Àguila calçada
AIRIB-89	Serra de na Buguesa – Serra de Son Camps	Calvià, Palma, Puigpunyent	Àguila calçada, falcó pelegrí
AIRIB-90	Puig d'en Saragossa	Calvià	Àguila calçada
AIRIB-91	Pas des Ratxo	Calvià, Puigpunyent	Àguila calçada
AIRIB-92	Es Putxet – Comellar des Cingle	Estellens	Àguila calçada
AIRIB-93	Bosc de sa Coma – Planícia	Banyalbufar, Puigpunyent, Esporles	Àguila calçada, falcó pelegrí
AIRIB-94	Es Pouet de Sobremunt	Puigpunyent, Esporles	Àguila calçada, falcó pelegrí
AIRIB-95	Pla de s'Ermida Vella – Penyal Vermell – na Ferrana	Esporles	Àguila calçada, falcó pelegrí
AIRIB-96	Puig de ses Forques	Esporles	Àguila calçada
AIRIB-97	Es Teix al Puig de ses Fites	Valldemossa, Bunyola, Deià	Àguila calçada, falcó pelegrí, àguila coabarrada
AIRIB-98	Replà des Rafals	Mancor de la Vall	Àguila calçada
AIRIB-99	Puig de Suro	Mancor de la Vall	Àguila calçada
AIRIB-100	Puig de Bellveure – Penyal des Bous – es Castellet	Binissalem, Alaró	Àguila calçada, falcó pelegrí
AIRIB-101	Xorrigo	Palma, Santa Eugènia	Àguila coabarrada
AIRIB-102	De ses Camades a s'Aljub des Figural	Lluçmajor	Milà, àguila coabarrada
AIRIB-103	Cap de ses Salines	Ses Salines, Santanyi	Àguila calçada, milà, àguila coabarrada
AIRIB-104	Parc Natural de Mondragó	Santanyi	Falcó pelegrí
AIRIB-105	Punta des Ras	Felanitx	Falcó pelegrí
AIRIB-106	Puig de Sant Salvador	Felanitx	Àguila calçada, falcó pelegrí
AIRIB-107	Son Cortinel·lo – Mola des Fangar	Manacor, Felanitx	Àguila calçada, milà, àguila coabarrada



LLISTA DE LES AIRIB DE REPRODUCCIÓ A MALLORCA

CODI	NOM	MUNICIPIS	ESPÈCIES
AIRIB-108	Cales de Manacor	Manacor	Falcó pelegrí
AIRIB-109	Ca n'Amer	Sant Llorenç des Cardassar	Àguila calçada
AIRIB-110	Son Servera	Son Servera, Sant Llorenç des Cardassar	Falcó pelegrí, milà
AIRIB-111	Puig de s'Esquerda - Puig des Tresor	Sant Llorenç des Cardassar, Artà	Àguila calçada
AIRIB-112	Muntanya de Calicant - Muntanyeta de Tènger	Sant Llorenç des Cardassar, Manacor	Àguila calçada, falcó pelegrí, àguila coabarrada
AIRIB-113	Es Morret	Manacor	Falcó pelegrí
AIRIB-114	Es Morro	Manacor, Petra	Falcó pelegrí
AIRIB-115	Comuna de Petra	Petra, Ariany	Àguila calçada, milà, àguila coabarrada
AIRIB-116	Barranc de Son Sifre	Manacor	Àguila calçada, falcó pelegrí
AIRIB-117	Es Cabanells	Petra, Artà	Àguila calçada
AIRIB-118	Bonany - Son Morei	Sant Joan, Petra	Milà
AIRIB-119	Puig de Sant Onofre	Sant Joan, Sineu	Falcó pelegrí
AIRIB-120	Puig de Defla	Sineu	Àguila calçada
AIRIB-121	Puig Morter - Son Ferragut	Sineu	Àguila calçada, milà
AIRIB-122	Es Putxet	Porreres	Milà
AIRIB-123	Son Mesquida	Algaida	Milà
AIRIB-124	Cementeri des Moros	Sencelles	Àguila calçada
AIRIB-125	Puig d'en Seguí	Sencelles	Milà
AIRIB-126	Es Bell Camp	Puigpunyent	Àguila calçada
AIRIB-127	Cap Vermell	Capdepera	Àguila calçada
AIRIB-128	Castell de Santueri	Felanitx	Falcó peregrí
AIRIB-129	Serra Llarga	Porreres, Sant Joan, Montuiri	Milà
AIRIB-130	Portocolom	Felanitx	Falcó peregrí
AIRIB-131	Punta Negra	Calvià	Falcó peregrí
AIRIB-132	Es Pontàs	Santanyi	Falcó peregrí
AIRIB-133	Es Pujols	Marratxí	Milà
AIRIB-134	Albufera de Mallorca	Muro, sa Pobla	Arpella
AIRIB-135	L'Albufereta	Pollença, Alcúdia	Arpella
AIRIB-136	Costa des Pins	Son Servera, Capdepera	Milà, àguila coabarrada
AIRIB-137	Son Grua - Estret de Ternelles	Pollença	Falcó pelegrí, àguila calçada, àguila coabarrada
AIRIB-138	Pedruixella Petit	Pollença	Àguila calçada

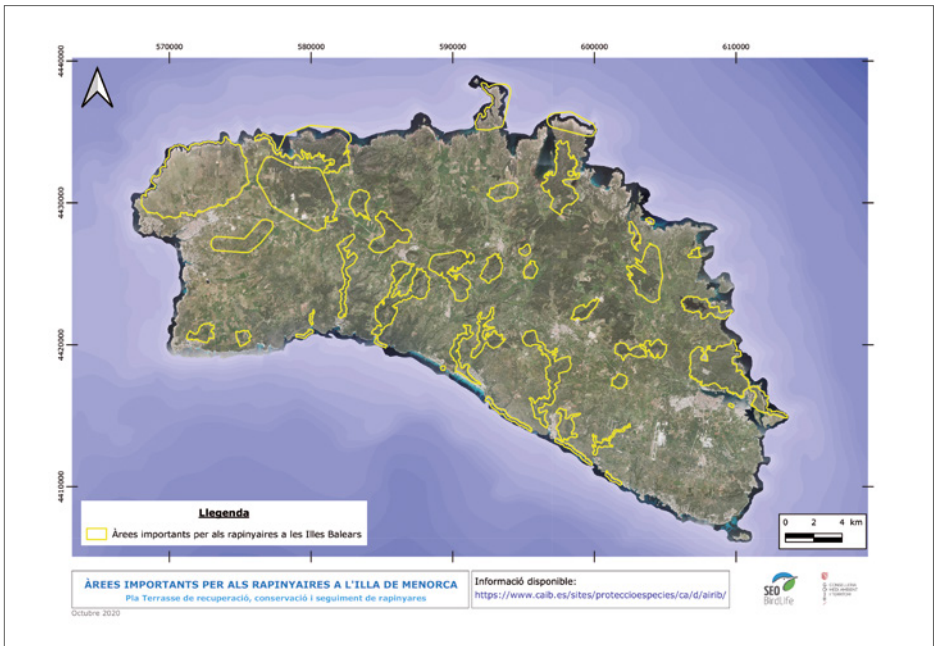
AIRIB DE REPRODUCCIÓ

MAPA DE LES AIRIB DE REPRODUCCIÓ DE MENORCA



MARCK CAUJY - SHUTTERSTOCK

Menorca allotja densitats elevades de rapinyaires, com per exemple de la miloca.



LLISTA DE LES AIRIB DE REPRODUCCIÓ A MENORCA

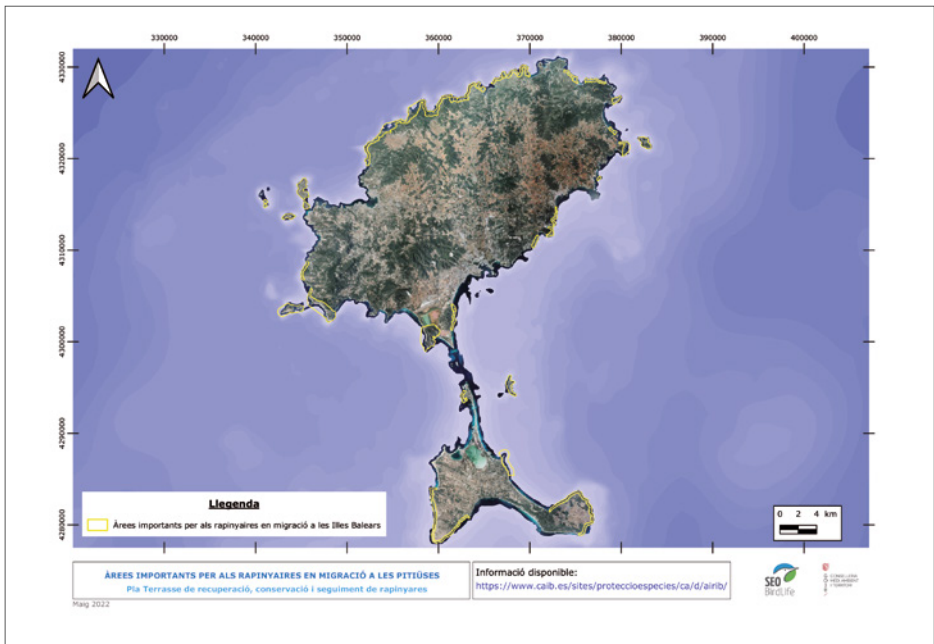
CODI	NOM	MUNICIPI	ESPÈCIES
AIRIB-139	Costa nord de Ciutadella	Ciutadella	Falcó pelegrí, miloca, milà
AIRIB-140	Cala Morell - Pla de Mar	Ciutadella	Falcó pelegrí, àguila peixatera, milà
AIRIB-141	Santa Teresa - Cap de Cavalleria	Es Mercadal	Falcó pelegrí, àguila peixatera, milà
AIRIB-142	Mola de Fornells	Es Mercadal	Falcó pelegrí, àguila peixatera
AIRIB-143	Cap Gros	Maó	Falcó pelegrí
AIRIB-144	Es Grau - Caló de ses Màndries	Maó	Falcó pelegrí, milà
AIRIB-145	La Mola de Maó	Maó	Falcó pelegrí (zona molt important per a l'alimentació)
AIRIB-146	Binidali - es Caparrot	Maó	Falcó pelegrí
AIRIB-147	Barranc de Son Domingo - Barranc de Biniedris	Alaior	Falcó pelegrí, milà
AIRIB-148	Cala en Porter - Son Bou	Alaior	Falcó pelegrí
AIRIB-149	Sant Tomàs	Es Migjorn Gran	Falcó pelegrí
AIRIB-150	Cala Escorxada - Cala Trebalúger	Es Migjorn Gran	Falcó pelegrí
AIRIB-151	Cala Macarella - Cala en Turqueta	Ciutadella	Falcó pelegrí
AIRIB-152	La Vall	Ciutadella	Milà
AIRIB-153	S'Aljub de Dalt	Ciutadella	Milà
AIRIB-154	Es Tripol - la Marcona - Son Bell-Iloquet Vell	Ferrerries	Falcó pelegrí, milà
AIRIB-155	Barranc de Trebalúger i Son Fideu	Ferrerries	Falcó pelegrí, milà
AIRIB-156	Ses Vidales	Alaior	Milà
AIRIB-157	Puig de Biniarroga	Maó	Milà
AIRIB-158	Montserrat	Alaior, Maó	Milà
AIRIB-159	De Son Bernat a Binissuès	Ferrerries, Ciutadella	Milà
AIRIB-160	Son Xoriguer	Ciutadella	Milà
AIRIB-161	Son Saura	Ciutadella	Milà
AIRIB-162	Barranc d'Algendar	Ciutadella, Ferreries	Falcó pelegrí
AIRIB-163	De sa Talaia a sa Font Redona	Ferrerries, es Migjorn Gran, es Mercadal	Milà
AIRIB-164	Penya de s'Indi - Roca des Frare - Puig Mal	Es Mercadal	Milà
AIRIB-165	Ses Eres	Es Mercadal	Milà
AIRIB-166	El Toro	Es Mercadal	Falcó pelegrí
AIRIB-167	Binisserralla - Cases Velles	Es Mercadal	Milà
AIRIB-168	S'Albufera de Fornells	Es Mercadal	Milà
AIRIB-169	Torrent de Son Boter	Es Migjorn Gran, Alaior	Falcó pelegrí
AIRIB-170	Barranc des Bec	Alaior	Falcó pelegrí, milà
AIRIB-171	Barranc de Cala en Porter	Alaior	Falcó pelegrí, milà
AIRIB-172	Alcaidús de Dalt	Alaior	Milà
AIRIB-173	El Fonduco	Es Castell	Falcó pelegrí
AIRIB-174	Coster Vermell - Rostollet Gran	Maó, es Mercadal, Alaior	Falcó pelegrí, milà
AIRIB-175	Cala en Cavaller - Cala de Morella Nou	Maó	Milà
AIRIB-176	Salines d'Addaia	Maó, es Mercadal	Àguila peixatera
AIRIB-177	Barranc de Macarella	Ciutadella	Miloca, falcó pelegrí, àguila calçada
AIRIB-178	Cala en Porter - es Canutells	Maó, Alaior	Falcó pelegrí, milà
AIRIB-179	Barranc de Canutells	Maó	Miloca, falcó pelegrí, àguila calçada

AIRIB DE REPRODUCCIÓ

MAPA DE LES AIRIB DE REPRODUCCIÓ D'EIVISSA I FORMENTERA



L'àguila peixatera ha retornat a Eivissa després de trenta anys absent. Cal cuidar-la per tal que la seva població es continuï recuperant.



LLISTA DE LES AIRIB DE REPRODUCCIÓ D'EIVISSA I FORMENTERA

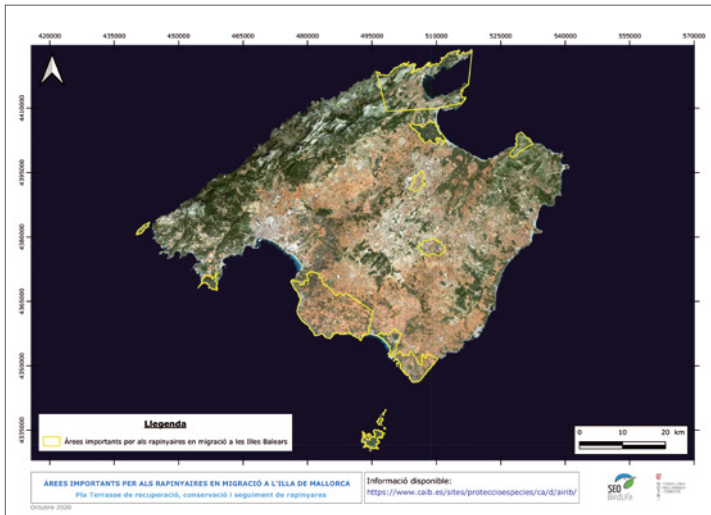
CODI	NOM	MUNICIPIS	ESPÈCIES
AIRIB-180	S'Espardell	Formentera	Falcó pelegrí
AIRIB-181	Costa des Amunts	Sant Antoni de Portmany, Sant Joan de Labritja	Falcó pelegrí, falcó marí, àguila peixatera
AIRIB-182	Costa de Xarraca	Sant Joan de Labritja	Falcó pelegrí, falcó marí
AIRIB-183	Cala d'en Serra - Racó de sa Talaia	Sant Joan de Labritja	Falcó pelegrí
AIRIB-184	Nord de Sant Joan	Sant Joan de Labritja	Falcó pelegrí
AIRIB-185	Cap des Llamp	Sant Joan de Labritja	Falcó pelegrí
AIRIB-186	Es Figueral	Santa Eulària des Riu	Falcó pelegrí
AIRIB-187	Pou des Lleó - Punta des Pinet	Santa Eulària des Riu	Falcó pelegrí
AIRIB-188	Tagomago	Santa Eulària des Riu	Falcó pelegrí, falcó marí
AIRIB-189	Illa des Canar - Illa de sa Galera	Santa Eulària des Riu	Falcó pelegrí
AIRIB-190	Cap des Llibrell	Santa Eulària des Riu	Falcó pelegrí
AIRIB-191	Es Puig d'en Fita - Cala Llonga	Santa Eulària des Riu	Falcó pelegrí
AIRIB-192	Punta des Puig Negre - Puig de n'Andreu	Santa Eulària des Riu	Falcó pelegrí
AIRIB-193	Sud-oest de ses Salines d'Eivissa	Sant Josep de sa Talaia	Àguila peixatera *Àmbit que inclou zona forestal, a més de la costa, perquè es tracta d'una zona molt transitada
AIRIB-194	Cap Llentrisca - Cala d'Hort	Sant Josep de sa Talaia	Falcó pelegrí, àguila peixatera
AIRIB-195	Illa des Vdrà - Illa des Vedranell	Sant Josep de sa Talaia	Falcó pelegrí, falcó marí, àguila peixatera
AIRIB-196	Cala Vedella	Sant Josep de sa Talaia	Falcó pelegrí
AIRIB-197	Illa Frare	Sant Josep de sa Talaia	Falcó pelegrí
AIRIB-198	Illa des Bosc	Sant Josep de sa Talaia	Falcó pelegrí
AIRIB-199	Illa de sa Conillera	Sant Josep de sa Talaia	Falcó pelegrí
AIRIB-200	Illa na Bosc - Illa es Vaixell - Illa na Gorra (ses Bledes)	Sant Josep de sa Talaia	Falcó pelegrí
AIRIB-201	S'Espalmador	Formentera	Falcó pelegrí
AIRIB-202	Cala Saona - Punta de s'Agulla	Formentera	Falcó pelegrí
AIRIB-203	Punta des Far - Racó de sa Pujada	Formentera	Falcó pelegrí
AIRIB-204	Punta Prima	Formentera	Falcó pelegrí, àguila peixatera
AIRIB-205	Platja d'en Bossa - Punta des Cavallet	Sant Josep de sa Talaia	Falcó pelegrí

AIRIB DE MIGRACIÓ

MAPA DE LES AIRIB DE MIGRACIÓ DE MALLORCA



La Talaia d'Albercuix és un dels indrets emblemàtics per a l'observació de la migració dels rapinyaires a Mallorca.



LLISTA DE LES AIRIB DE MIGRACIÓ A MALLORCA

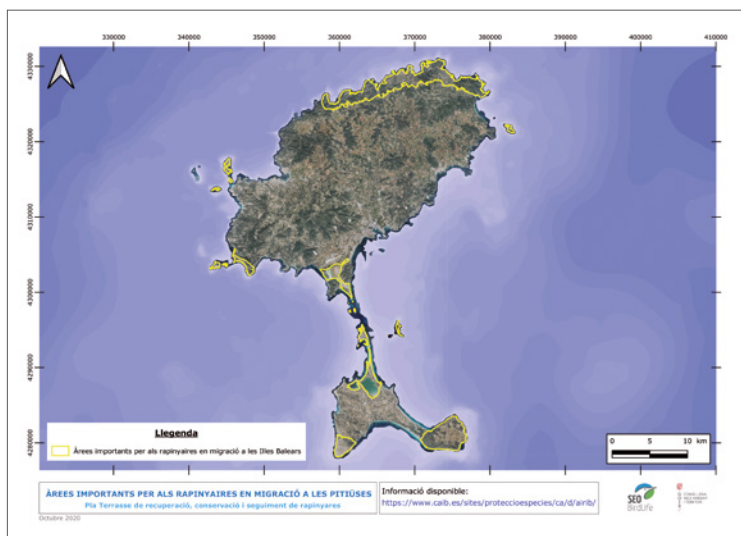
CODI	NOM	MUNICIPIS
AIRIB-Migració 1	Sa Dragonera	Andratx
AIRIB-Migració 2	Cap de Cala Figuera	Calvià
AIRIB-Migració 3	Sa Marina	Llucmajor
AIRIB-Migració 4	Salobrar de Campos	Campos, ses Salines
AIRIB-Migració 5	Sa Vall - Cap de ses Salines	Ses Salines, Santanyi
AIRIB-Migració 6	Pla des Blanquer	Maria de la Salut, Llubi, Santa Margalida
AIRIB-Migració 7	Pla de l'Alzell - Vilafranca	Vilafranca de Bonany, Porreres, Manacor, Felanitx, Sant Joan
AIRIB-Migració 8	Cabrera	Palma
AIRIB-Migració 9	Sa Tudossa	Artà
AIRIB-Migració 10	S'Albufera	Muro, sa Pobla
AIRIB-Migració 11	Badia de Pollença	Alcúdia, Pollença

AIRIB DE MIGRACIÓ

MAPA DE LES AIRIB DE MIGRACIÓ A EIVISSA I FORMENTERA



Les zones humides, com les Salines d'Eivissa i Formentera, ofereixen abundància d'aliment per als rapinyaires migratoris que s'aturen a les illes.



LLISTA DE LES AIRIB DE MIGRACIÓ A EIVISSA I FORMENTERA

CODI	NOM	MUNICIPIS
AIRIB-Migració 16	Cap Llentrisca - Cala d'Hort	Sant Josep de sa Talaia
AIRIB-Migració 17	Salines d'Eivissa i Formentera	Sant Josep de sa Talaia, Formentera
AIRIB-Migració 18	Illa Frare	Sant Josep de sa Talaia
AIRIB-Migració 19	Illa des Bosc	Sant Josep de sa Talaia
AIRIB-Migració 20	Illa de sa Conillera	Sant Josep de sa Talaia
AIRIB-Migració 21	Es Amunts	Sant Antoni de Portmany, Sant Joan de Labritja
AIRIB-Migració 22	Tagomago	Santa Eulària des Riu
AIRIB-Migració 23	Illa des Vedrà - Illa des Vedranell	Sant Josep de sa Talaia
AIRIB-Migració 24	La Mola	Formentera
AIRIB-Migració 25	Cap de Barbaria	Formentera

AIRIB DE MIGRACIÓ

MAPA DE LES AIRIB DE MIGRACIÓ DE MENORCA

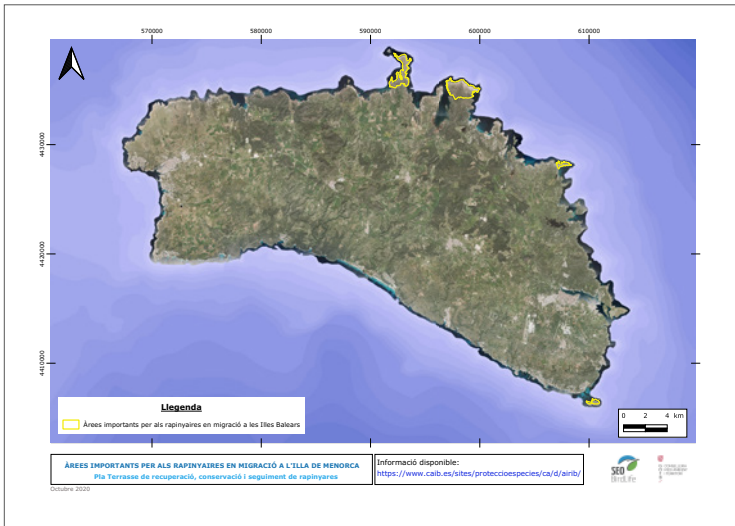
LLISTA DE LES AIRIB DE MIGRACIÓ A MENORCA

CODI	NOM	MUNICIPI
AIRIB-Migració 12	Illa de l'Aire	Sant Lluís
AIRIB-Migració 13	Cap de Cavalleria	Es Mercadal
AIRIB-Migració 14	Cap de Favàritx	Maó
AIRIB-Migració 15	Sa Mola de Fornells	Es Mercadal



BEN SPALTER CREATIVE COMMONS

Les petites illes costaneres congreguen rapinyaires en migració, com és el cas de l'Illa de l'Aire, a Menorca.



CONTACTE PER A ASSESSORAMENT O DUBTES

CONTACTE PER A ASSESSORAMENT O DUBTES

El Servei de Protecció d'Espècies està a disposició de tots aquells interessats a assessorar-se sobre com evitar molèsties a les aus rapinyaires, i també ofereix un servei d'atenció de conflictes entre rapinyaires i activitats a fora vila.

especies@dgcpea.caib.es

Telèfon directe del Servei de Protecció d'Espècies: 971 17 65 86

Accés a mapes dels AIRIB a la pàgina web de la Conselleria, en format pdf i Google Earth (kmz).





G CONSELLERIA
O MEDI AMBIENT
I TERRITORI
B



JUANJO BAZÁN

Falcó vesper en migració

Hi col·labora

