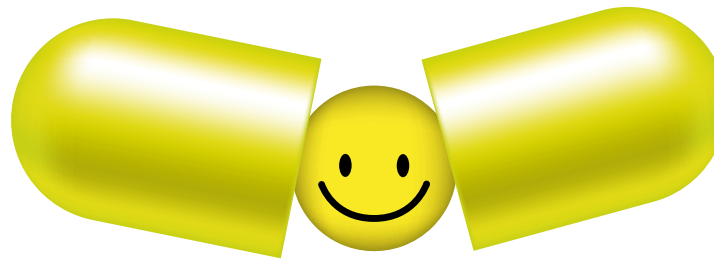




G CONSELLERIA
O SALUT I CONSUM
I DIRECCIÓ GENERAL
B PRESTACIONS
/ I FARMÀCIA

ALTRES RECOMANACIONS

- **NO ACONSELLIS MEDICAMENTS A NINGÚ**, ni et deixis aconsellar per ningú que no sigui professional sanitari.
- **NO ET QUEDIS AMB DUBTES** sobre la teva medicació, **CONSULTA AMB UN PROFESSIONAL SANITARI**
- **COMPLEIX LA DURADA DEL TRACTAMENT** encara que et trobis millor.
- Si t'oblides de prendre una dosi, **NO DOBLIS MAI LA DOSI SEGÜENT**.
- Si te'n vas de **VIATGE A L'ESTRANGER**, emporta't tota la medicació juntament amb l'informe de la malaltia i tractament.



Amb els medicaments...



G CONSELLERIA
O SALUT I CONSUM
I DIRECCIÓ GENERAL
B PRESTACIONS
/ I FARMÀCIA

Servei de Control de Medicaments i Productes Sanitaris
Direcció General Prestacions i Farmàcia
Conselleria de Salut i Consum
C/ de Jesús, 38 A 07010 Palma
T. 971 177 879
fax 971 177 320



farmacia@dgfarmacia.caib.es



controldelmedicament.caib.es



@SalutGOIB



Conselleria de Salut i Consum



Conselleria de Salut i Consum

Complir = ÈXIT

UN BON COMPLIDOR ÉS...

El que **PREN** correctament la medicació que li ha receptat el metge.

El que **CONEIX** la seva malaltia i la seva medicació i sap com l'ha de prendre.

El que **ACCEPTA** la seva malaltia.

**DADA: EL 50 % DE LES PERSONES
AMB UNA MALALTIA CRÒNICA
NO COMPLEIXEN EL SEU TRACTAMENT**



Principals conseqüències del NO COMPLIMENT

1. IMPEDEIX EL CONTROL DE LA MALALTIA.
2. AUGMENTA LES RECAIGUDES.
3. POT AUGMENTAR ELS EFECTES SECUNDARIS DEL MEDICAMENT.
4. SUPOSA UN AUGMENT DE LA DESPESA FARMACÈUTICA.
5. POT AUGMENTAR LES RESISTÈNCIES I LA VIRULÈNCIA DE LES MALALTIES.

...i, en resum, **EMPITJORA
la teva QUALITAT DE VIDA**



ALGUNES NORMES PER RECORDAR-TE DE PRENDRE LA MEDICACIÓ...

Recomanam alguns trucs per evitar oblots, equivocacions o repeticions.

1. Associar les preses amb una activitat diària (menjades, descansos, etc.).
2. Fer una llista dels medicaments amb els horaris de presa.
3. Usar PASTILLERS.
4. Usar el SISTEMA PERSONALITZAT DE DOSIFICACIÓ (SPD) que et poden preparar a l'oficina de farmàcia. Els SPD són de gran ajuda, especialment en pacients polimedicats (és a dir, els que consumeixen 5 medicaments o més al dia durant 6 mesos o més).

Sol·licita informació a la FARMÀCIA



SALUT RESPON 061