

FORMACIÓ INICIAL EN EQUIPS D'ATENCIÓ PRIMERENCA

Institut per a l'Educació de la Primera Infància

Curs 2024-2025



**Conselleria d'Educació
i Universitats**

Direcció General de Primera Infància,
Atenció a la Diversitat i Millora Educativa



Institut per a l'Educació
de la Primera Infància

Institut per a l'Educació de la Primera Infància (IEPI)



**Conselleria d'Educació
i Universitats**

Direcció General de Primera Infància,
Atenció a la Diversitat i Millora Educativa

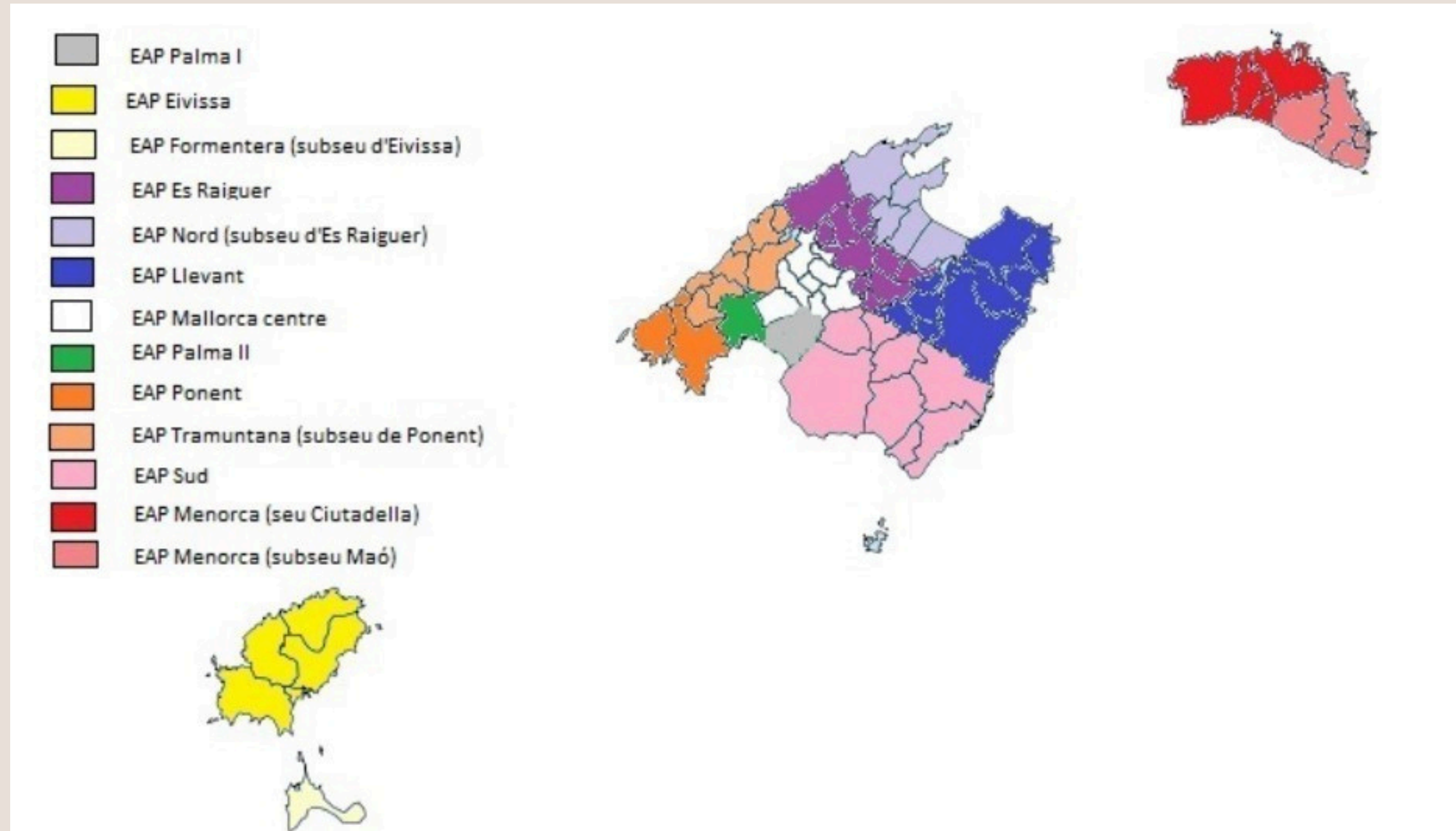


Institut per a l'Educació
de la Primera Infància

Tipus de centres de primer cicle d'educació infantil

<p>ATESOS PER L'EAP</p>	<p>Xarxa d'escoles infantils públiques de primer cicle (EI)</p> <p>CEIP amb primer cicle d'educació infantil</p> <p>Centres concertats d'educació infantil</p> <ul style="list-style-type: none">• CEI 0-3• CCEI 0-6• CC (0-18)
<p>NO ATESOS PER L'EAP</p>	<p>Centres d'educació infantil privats (no han signat concert)</p> <p>Guarderies</p>

Equips d'atenció primerenca (EAP)



**Conselleria d'Educació
i Universitats**

Direcció General de Primera Infància,
Atenció a la Diversitat i Millora Educativa



Institut per a l'Educació
de la Primera Infància

Perfil dels professionals dels EAP

Orientador educatiu

Mestre de suport
(AL i PT)

Professor de serveis
a la comunitat (PSC)

Àmbits d'actuació

Centre educatiu

Territori

Pertinença



Centre
educatiu



EAP

Evolució del nombre de professionals dels EAP

Recursos humans	1989	2012	2020	2023	2024
Orientadors educatius	6	21	39.5	45.5	54.5
Professor de serveis a la comunitat	3	3	3	3	3.5
Mestra d'audició i llenguatge	3	11	23.5	26	38
Mestra de pedagogia terapèutica	0	12	21	22	30.5
TOTAL	12	47	87	96.5	130.50



**Conselleria d'Educació
i Universitats**

Direcció General de Primera Infància,
Atenció a la Diversitat i Millora Educativa



Institut per a l'Educació
de la Primera Infància

Normativa 0-3

Normativa general

Normativa de centres

Normativa d'EAP

Ordre 4/2023 d'organització i funcionament dels Equips
d'atenció primerenca



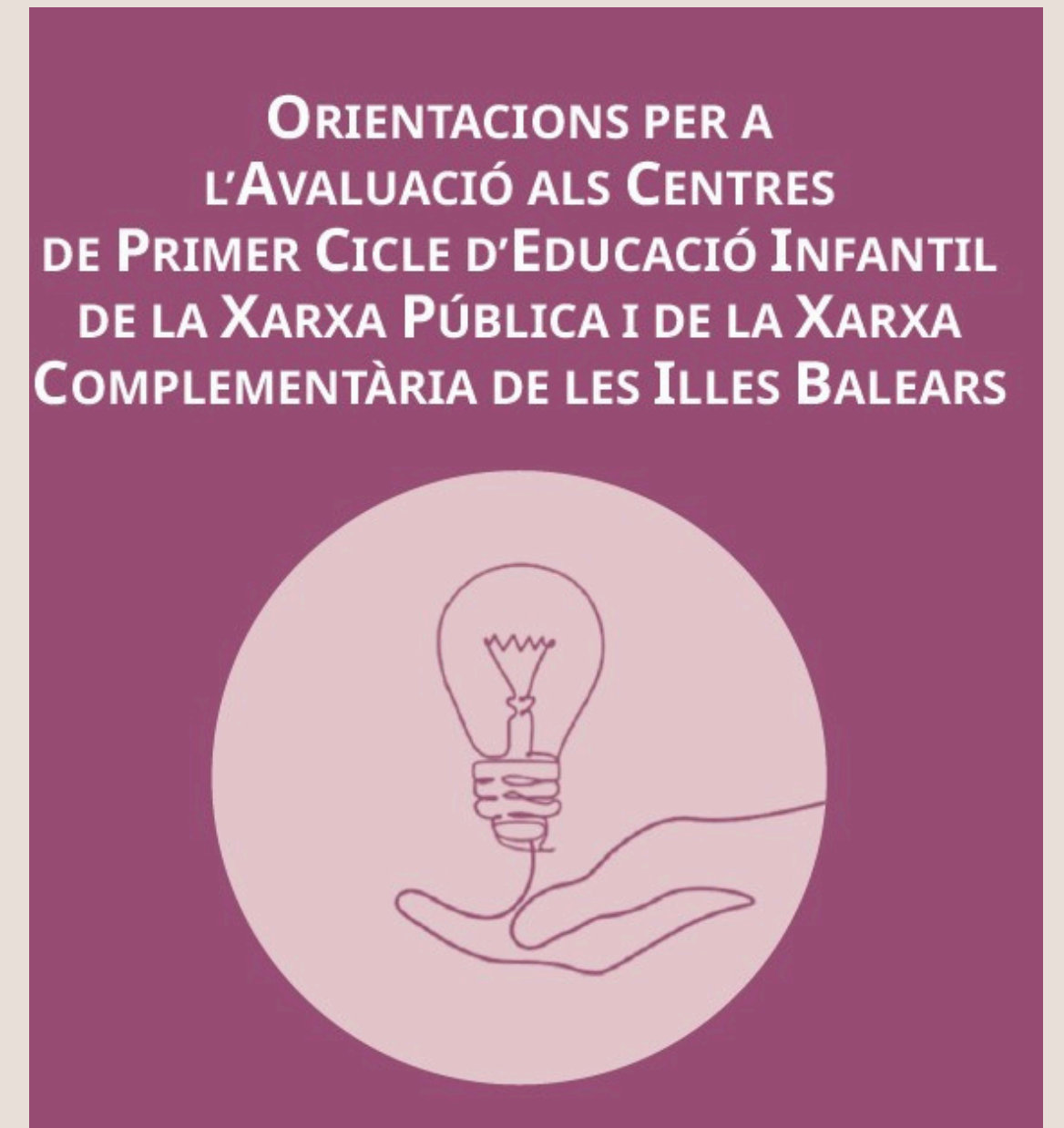
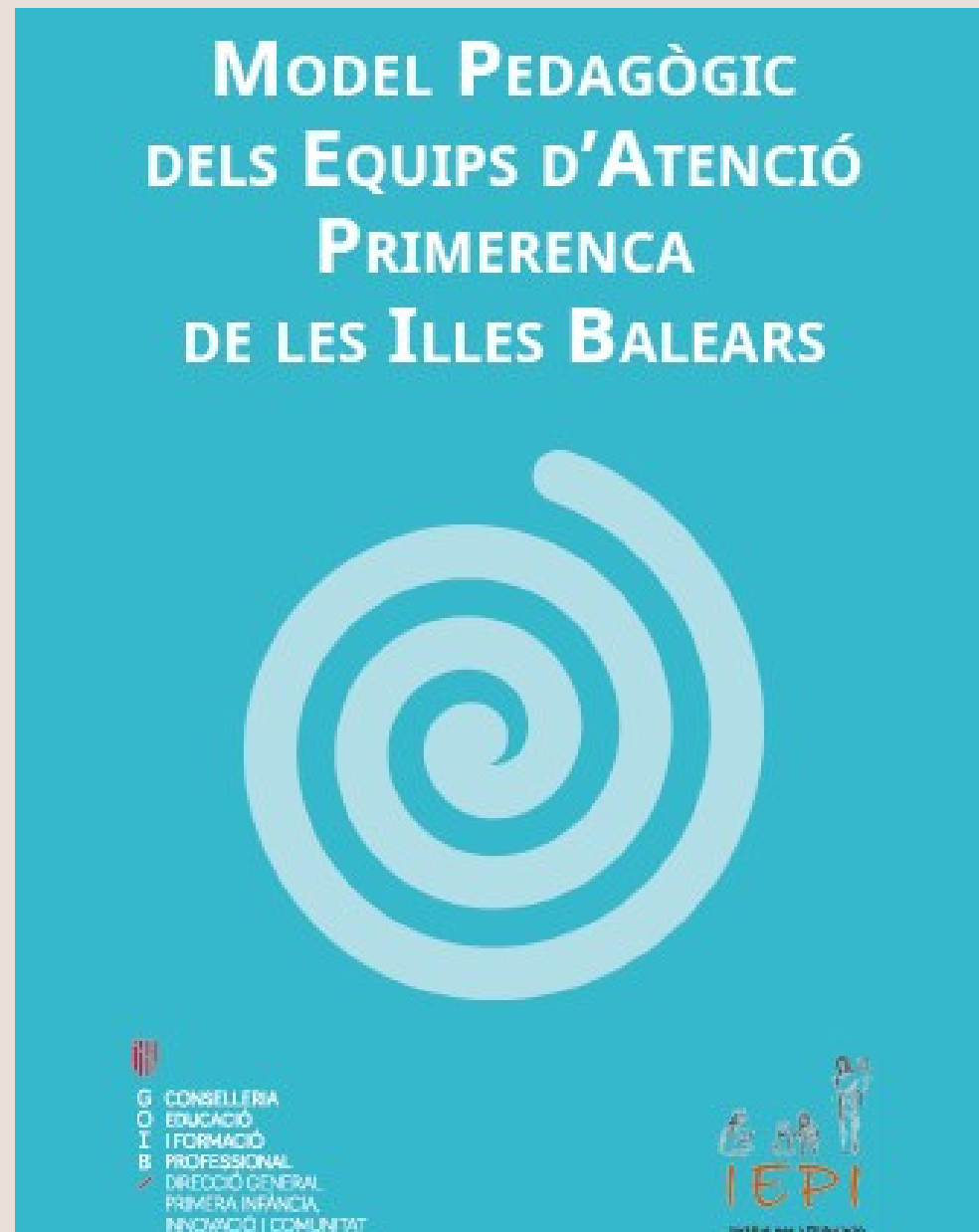
**Conselleria d'Educació
i Universitats**

Direcció General de Primera Infància,
Atenció a la Diversitat i Millora Educativa



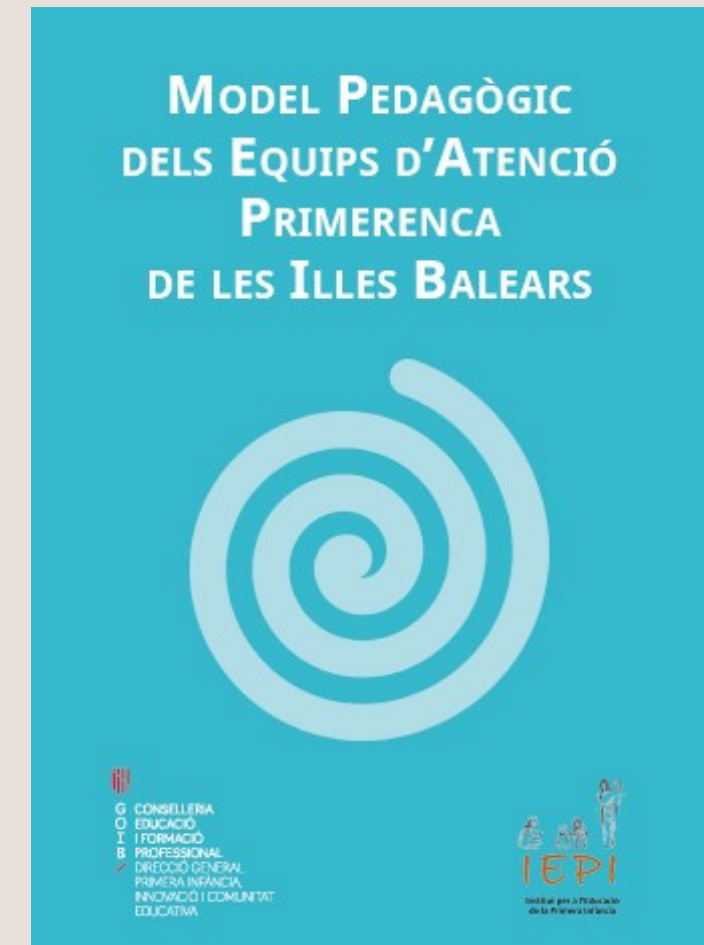
Institut per a l'Educació
de la Primera Infància

Recursos pedagògics



Model Pedagògic dels Equips d'Atenció Primerenca de les Illes Balears

- Bloc A: Educació infantil inclusiva
- Bloc B: Atenció primerenca i famílies
- Bloc C: Organització i funcionament dels EAP



Model Pedagògic dels Equips d'Atenció Primerenca de les Illes Balears

Bloc A: educació infantil inclusiva

- Model inclusiu d'atenció a la diversitat
- Pràctiques educatives inclusives a l'educació infantil. Principis de qualitat educativa
- Model d'assessorament
- Prevenció, detecció, avaluació i suport a l'escoleta des d'una perspectiva inclusiva



**Conselleria d'Educació
i Universitats**

Direcció General de Primera Infància,
Atenció a la Diversitat i Millora Educativa



Institut per a l'Educació
de la Primera Infància

Model Pedagògic dels Equips d'Atenció Primerenca de les Illes Balears

Bloc B: atenció primerenca i famílies

- La visió dels professionals dels EAP sobre les famílies i el rol d'aquests a la seva feina
- L'acostament del professional a cada família que l'EAP acompanya
- L'equip d'atenció primerenca i la qualitat de les relacions entre les famílies i l'escoleta
- Criteris de qualitat mínims en l'acompanyament a les famílies



**Conselleria d'Educació
i Universitats**

Direcció General de Primera Infància,
Atenció a la Diversitat i Millora Educativa



Institut per a l'Educació
de la Primera Infància

Model Pedagògic dels Equips d'Atenció Primerenca de les Illes Balears

Bloc C: Organització i funcionament de l'EAP

- Funcionament intern
- Ubicacions i dimensions de l'EAP
- Plantilla i quota
- Nous membres
- Claustre i direcció com a peces clau
- EAP com a col·lectiu professional de cuidadors
- Funcionament intern com a espais privilegiats de formació
- Aportació de l'EAP al territori
- Documentació



Moltes gràcies!



**Conselleria d'Educació
i Universitats**

Direcció General de Primera Infància,
Atenció a la Diversitat i Millora Educativa



Institut per a l'Educació
de la Primera Infància