

La comunicació a la primera infància. Fonaments teòrics, aplicació a l'aula (Eivissa i Formentera)

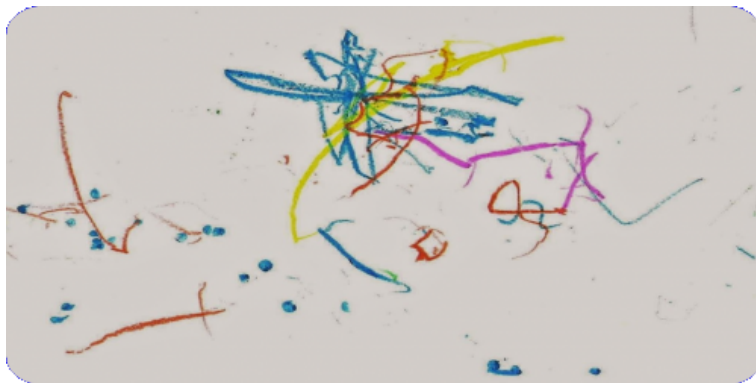
Curs 2021-2022

Esdeveniment 17082

20 hores - 20 places

Eivissa i Formentera

Mixt



Institut per a l'Educació de la Primera Infància
5 de març a 7 d'abril de 2022



Línia estratègica

PQ 2024 1 Metodologies i avaluació competencials i inclusives



Destinataris

Professionals dels EAP de Menorca. Educadores en actiu d'EI o CEI de xarxa complementària d'Eivissa i Formentera.

CRITERIS DE SELECCIÓ:

Si el nombre de sol·licituds supera el de places oferides, els criteris seran per aquest ordre:

1. Mestres especialistes en audició i llenguatge amb plaça definitiva a l'EAP d'Eivissa i Formentera.
2. Mestres especialistes en Pedagogia Terapèutica amb plaça definitiva a l'EAP d'Eivissa i Formentera.
3. Orientadors educatius amb plaça definitiva a l'EAP d'Eivissa i Formentera.
4. Professionals de l'EAP de Menorca en situació d'interinitat.
5. Educadores en actiu d'EI o CEI de xarxa complementària d'Eivissa i Formentera per ordre d'inscripció.



Requisits

Estar en actiu a l'EAP d'Eivissa i Formentera. Estar en actiu a una EI o CEI de la xarxa complementària d'Eivissa i Formentera.



Criteris de selecció

Si el nombre de sol·licituds supera el de places oferides, els criteris de selecció seran, l'ordre de preferència que figura a l'apartat de DESTINATARIS.



Objectius

Adquirir coneixements elementals sobre el funcionament del Sistema Nervios Central que condueixen a una evolució esperable.

Conèixer els factors que influeixen sobre el desenvolupament de la comunicació oral.

Aprendre a detectar possibles desviacions en les primeres etapes del desenvolupament.

Definir el paper dels professionals de l'EAP en relació al foment de la comunicació i el llenguatge en l'etapa 0-3.

Prevenició, detecció, avaluació i suport.

Compartir propostes d'intervenció amb l'alumnat: espai, temps, agrupaments i activitats.

Reflexionar sobre el treball amb les educadores, facilitant metodologies i recursos pel desenvolupament del llenguatge oral a l'etapa 0-3.

Acompanyar les famílies envers al desenvolupament i estimulació del llenguatge dels seus fills.



Continguts

Bases prèvies que influeixen en el desenvolupament del llenguatge: Desenvolupament neuro-funcional Disposició anatòmica i funcional dels òrgans bucofonadors Entorn i estimulació socio-educacional-familiar Antecedents familiars, influència genètica.

El rol d la mestra de suport (AL o PT).

Actitud i bones pràctiques El taller de llenguatge Tipus de registres de llenguatge PEP Recursos i bibliografia.



Metodologia

Formació mixta: fase presencial (15h) i fase a distància a través de Moodle (5h).

Breus exposicions i debat.

Treball sobre situacions suposades.

Intercanvi de bones pràctiques.

Lectura de documents.



Transferència

Elaboració del programa d'intervenció a un nivell educatiu d'un dels centres al qual atén el professional participant.



Calendari

5 de març, 1 d'abril i 2 d'abril



Lloc

CEP d'Eivissa



Horari

5 de març de 10h a 15h, 1 d'abril de 16h a 21h i 2 d'abril de 9h a 14h



Inscripció

Podeu fer la inscripció de dia 7 a dia 15 de febrer de 2022 de la manera següent:

1. Entrau al Portal del personal <https://www.caib.es/pfunciona>. El professorat que no disposi de compte d'usuari, no podrà accedir al Portal del Personal. Al menú principal de l'esquerra trobareu Formació dels DOCENTS. Cliqueu Sol·licitud cursos i seleccionau D.G. DE PRIMERA INFÀNCIA, INNOVACIÓ I COMUNITAT EDUCATIVA.

2. Us sortirà la llista de totes les activitats. Cliqueu a l'apartat INSCRIU-TE de l'activitat i emplenau tots els camps del formulari de la sol·licitud. Actualitzau les dades d'acord amb la vostra situació actual si s'escau, especialment el centre de destinació, el correu electrònic i el telèfon (millor un mòbil) ja que seran les dades de contacte per gestionar la inscripció i la llista d'espera.

3. La llista d'admesos provisional es publicarà dia 18 de febrer de 2022. Podreu consultar si heu estat admesos cercant aquesta activitat al Portal del personal, al menú de l'esquerra Formació dels DOCENTS, Sol·licitud cursos seleccionant D.G. DE PRIMERA INFÀNCIA, INNOVACIÓ I COMUNITAT EDUCATIVA. La llista d'espera, si s'escau, es publicarà també a la mateixa pàgina.

4. Una vegada que hagi sortit la llista, si estau admesos, cal confirmar la vostra assistència de dia 19 de febrer a dia 2 de març de 2022 a l'apartat Confirma cursos, dins del menú Formació dels DOCENTS. La no confirmació dins aquest termini implicarà la pèrdua de plaça.

5. La llista d'admesos s'actualitza automàticament en confirmar la inscripció.

6. Si les places no s'han cobert amb els confirmats es telefonarà a les persones que estiguin a la llista d'espera per estricte ordre de preferència, dia 18 de febrer de 2022, fins que s'ocupin les places lliures.

7. La llista definitiva de participants es publicarà dia 18 de febrer de 2022.

IMPORTANT: si una persona confirma i no participa en l'activitat sense una causa justificada, les sol·licituds de participació en altres activitats formatives del mateix curs escolar seran les darreres que es tindran en compte.

PROTECCIÓ DE DADES PERSONALS: la tramitació d'una sol·licitud d'inscripció a una activitat formativa implica el següent tractament de dades personals: <https://www.caib.es/govern/rest/arxiu/4784452>.



Avaluació i certificació

Assistència obligatòria al 100% de les sessions presencials.

Realització de les tasques.

Adequació de l'activitat de transferència.

Una vegada finalitzat el procés de certificació, l'activitat es tancarà.

En aquest moment us enviarem un correu electrònic a l'adreça que heu posat a la vostra sol·licitud. Si heu certificat, podreu veure la formació al vostre portal, apartat Formació dels docents, Activitats internes. Si no la podeu veure, és que no la teniu certificada. Us podeu posar en contacte amb el servei organitzador per a qualsevol aclariment. Disposau d'un termini de 90 dies des de l'enviament del correu electrònic per presentar una reclamació al servei organitzador, si s'escau.

Coordinació i informació

Silvia Carol González
ATD - Institut per a l'Educació de la Primera Infància
971 17 77 49
ext:63665

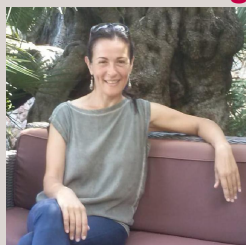
Formadors

Verónica Mesquida Marqués



Logopeda i terapeuta de referència de Reorganització Neurofuncional Padovan. Diplomatura de Logopèdia a l'Universitat Ramon Llull (1999). Mestratge en Logopèdia a l'Hospital de la Santa Creu i Sant Pau, amb especialització en dany cerebral i patologia infantil. Fundadora del Centre de Logopèdia Xerrim, a Ciutadella. Terapeuta Padovan.

Lluïsa Ortiz Elegido



Mestra d'Educació Infantil, Primària i especialista d'Audició i Llenguatge. Ballarina i professora de dansa. Col·labora amb equips docents de centres educatius, assessorant en didàctica de la comunicació corporal, oral i lectoescrita des d'un enfocament inclusiu.

Participa com a ponent en tallers, seminaris i en dos postgraus de la UIB. Ha impulsat i coordinat escoles de pares i mares a centres escolars. Actualment forma part de l'Equip d'Atenció Primerenca de Llevant.

M. Àngels Sureda Sastre



Mestra de Pedagogia Terapèutica. Postgrau Universitari UIB en Audició i Llenguatge. Llicenciada en Psicopedagogia a la Universitat de Barcelona.

Logopeda col·legiada. Experiència personal a centres d'Educació Especial de Barcelona i Mallorca, a centres públics d'infantil i primària com a P.T. i A.L. Actualment, mestra PT a l'EAP Llevant.

Àrea: Atenció a la diversitat Modalitat: Formació per àmbits

