

GRUPS DE FORMACIÓ I SUPERVISIÓ DE CASOS ALS EAP

Grup de formació i supervisió EAP. Establint les bases per promoure la participació activa dels infants amb diversitat funcional a l'etapa 0-3.

Els objectius d'aquest formació són:

Tenir coneixements bàsics per saber posicionar correctament a un infant amb diversitat funcional. Saber els diferents tipus d'ajuts comercials i no comercials que ens permeten millorar el posicionament i la mobilitat. Aprendre a vincular el posicionament en funció de les activitats de la vida diària, tant bàsiques com instrumentals. Saber detectar l'alteració del benestar de l'infant degut a un processament sensorial no òptim. Tenir eines i estratègies per modificar l'entorn educatiu.

Dates i horari: 15, 22 i 29 de maig de 2020 i 5 de juny de 2020 de 09.30 a 11.30 hores.

Ponent: Catalina M. Fiol Galmés



Diplomada en Teràpia Ocupacional per la Universitat Autònoma de Barcelona.

Certificada en Integració Sensorial per la Western Psychological Services (WPS) University of Southern California.

Máster en Atención Temprana per ITEAP.

Terapeuta ocupacional de l'Associació Nouisistemes realitzant el Servei d'Ajuts Tècnics (SAT) i posteriorment el Servei UVAT des d'octubre de 2004 a gener de 2020.

Directora i terapeuta ocupacional del Centre Apermés Teràpia Ocupacional.

Docent al Postgrau Fisioteràpia Pediàtrica de la UIB a les edicions de 2014-2015 i 2016-17.

Docent de l'Especialista Universitari en Atenció Primerenca de la UIB a les edicions de 2015-2016, 2017-2018 i 2019-2020.

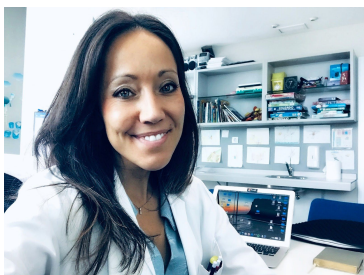
Grup de formació i supervisió EAP. Salut Mental Primera Infancia: 0 - 3

Els objectius d'aquest formació són:

Ampliar els coneixements de la salut mental perinatal aprofundint amb els principals trastorns mentals perinatals. Conèixer les conseqüències en l'infant de la salut materna i els conceptes d'apego, vincle i trastorns del vincle. Aprofundir en el coneixement del desenvolupament esperat i la seva psicopatologia: classificació diagnòstica, simptomatologia clínica, factors de risc i senyals d'alarma dels trastorns mentals infantils (neurodesenvolupament, procesament sensorial, ansietat, estat d'ànimo, son, alimentació, plor, trauma, etc.). Conèixer l'avaluació (screening i detecció precoç) i l'acompanyament i intervenció en casos pràctics des de la salut mental perinatal i infantojuvenil.

Dates i horari: 15, 22 i 29 de maig de 2020 i 5 de juny de 2020 de 12.00 a 14.00 hores.

Ponent: Lidia Gómez Sánchez.



Psicóloga Clínica. Especialista en salud mental perinatal. Formación en psicología clínica en el Hospital Universitario Son Espases y en la Unidad de Salud Mental Perinatal del Hospital Clínic-BCN. Investigadora del Intitut d'Investigació Sanitària Illes Balears (IDISBA) realizando proyecto de tesis doctoral en salud mental perinatal. Actualmente ha formado parte del equipo de Salud Mental Infantojuvenil en el Institut

per a la Salut Mental de la Infància i l'Adolescència (IBSMIA), organismo responsable de la evaluación, diagnóstico y tratamiento de la salud mental en menores de 18 años de las Islas Baleares. Miembro de la Sociedad Marcé Española de Salud Mental Perinatal.

Grup de formació i supervisió EAP. Mirar a l'infant des de la perspectiva del desenvolupament

Els objectius d'aquest formació són:

Ampliar les comprensions dels aspectes essencials en la mirada del desenvolupament infantil. Conèixer els diferents sistemes que contribueixen al desenvolupament infantil. Aprofundir en el coneixement del sistema sensorial i la seva importància per al desenvolupament de 0 a 3 anys.

Dates i horari: 15 i 22 de maig de 2020 i 5 i 12 de juny de 2020 de 11.30 a 13.30 hores.

Ponent: Natalia Guerra Scilletta



Licenciada en Terapia Ocupacional de profesión y acompañante del desarrollo infantil y la familia por vocación. Mi temprano amor por la infancia me llevo a profundizar en los desafíos que presenta el desarrollo, me especialicé en NDT (Neurodesarrollo Bobath), baby course, advance baby course e integración sensorial. Incluir a las familias en los procesos terapéuticos me abrió caminos de exploración personal y la posibilidad ser hoy Consteladora Familiar.

Actualmente mi carrera se reparte entre Argentina, lugar donde nació, y Europa. Dirijo un centro interdisciplinario orientado a acompañar a niños con diferentes desafíos en su neurodesarrollo y a sus familias, "happiness Center", en argentina. Desde el año 2015 viajo por Europa brindando evaluaciones de desarrollo, supervisiones de tratamiento y actualmente, atención a niños y familia en Barcelona, Menorca y Palma de Mallorca, donde resido.

Grup de formació i supervisió EAP. Construcció de la comunicació oral i les seves desviacions

Els objectius d'aquest formació són:

Formar i informar sobre la base on s'assenta el desenvolupament (pseudo)normal de la forma parlada del llenguatge fins als 3 anys.

Realitzar supervisions dels casos amb necessitat específica.

Ser un espai amb base teòrica, però sobretot que resulti pràctic per a les intervencions.

Dates i horari: 15, 22 i 29 de maig de 2020 i 5 de juny de 2020 de 9.00 a 11.00 hores.

Vero Mesquida, Ciutadella de Menorca, 1978.



Logopeda i terapeuta de referència de Reorganització Neurofuncional Padovan. Mare de n'Àngela i n'Eloi que són les meues empreses més importants, des de fa 6 anys.

En haver cursat la Diplomatura de Logopèdia a l'Universitat Ramon Llull (1999), vaig completar la formació bàsica amb un Mestratge en Logopèdia a l'Hospital de la Santa Creu i Sant Pau, amb especialització en dany cerebral i patologia infantil. Al 2001 vaig fundar el Centre de Logopèdia xerrim, a Ciutadella, lloc on he exercit la logopèdia sempre d'es d'una mirada integradora. Al 2006 vaig iniciar la formació com a Terapeuta Padovan, metodologia integrativa que donaria sentit a la meua forma d'intervenció, basada en Rudolf Steiner, l'escola Waldorf i Temple Fay, amb la qual faig educació, reeducació, rehabilitació i estimulació als usuaris del centre i les seves famílies. En recerca constant de les bases del neurodesenvolupament, el Sistema Nerviós Central i el seu funcionament són la meua gran passió laboral.