



DISTRIBUCIÓ D'INSTAL·LACIONS DE TEMPORADA
Temporada 2014
7/5/2014

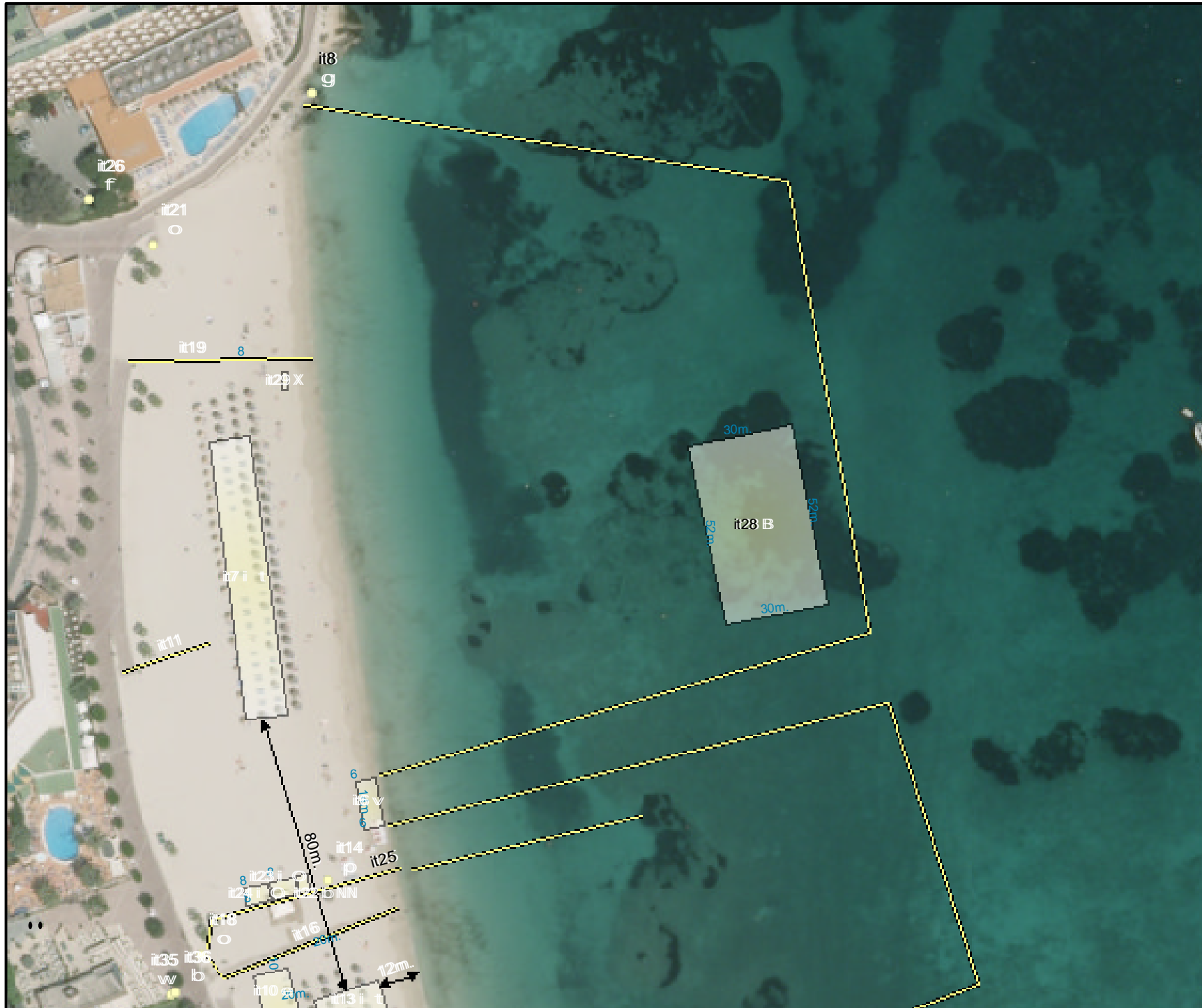
011-Calvià
 Platja de Son Maties

ELEMENTS PERMESOS:

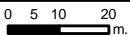
- Instal·lació IT n°1 (Dins concessió):
 t 20 Para-sols i 260 Hamaques
 h 72 Cadires u 18 Taules
 O 4 Tendals
 K 1 Para-vents
- Instal·lació IT n°2:
 g 1 Atracador
 4 1 Esquí-bus
 3 1 Esquí-nàutic
 X 1 Esquí-paracaigudes
- Instal·lació IT n°3:
 i 200 Hamaques t 100 Para-sols
- Instal·lació IT n°4:
 r 9 Patins amb pedals
- Instal·lació IT n°5:
 f 1 Caseta venda tiquets
- Instal·lació IT n°9:
 O 1 Dutxes
- Instal·lació IT n°10:
 e 1 Àrea esportiva
- Instal·lació IT n°12:
 m 1 Passarel·la
- Instal·lació IT n°13:
 i 200 Hamaques t 100 Para-sols
- Instal·lació IT n°30:
 p 1 Torre de vigilància
- Instal·lació IT n°31:
 f 1 Caseta venda tiquets
- Instal·lació IT n°32:
 O 1 Dutxes
- Instal·lació IT n°33:
 O 1 Dutxes
- Instal·lació IT n°34:
 O 1 Zona de massatges
- Instal·lació IT n°35:
 wv 1 Caseta bany
- Instal·lació IT n°36:
 b 1 Creu Roja



Govern de les Illes Balears
 Conselleria d'Agricultura, Medi Ambient i Territori
 Direcció General d'Ordenació del Territori



ESCALA: 1:1.500



Ortofotografia any 2012

**DISTRIBUCIÓ D'INSTAL·LACIONS
DE TEMPORADA**
Temporada 2014
7/5/2014

011-Calvià
Platja de Son Maties

ELEMENTS PERMESOS:

- Instal·lació IT n°6:
√ 4 SUP
r 6 Patins amb pedals
- Instal·lació IT n°7:
i 180 Hamaques t 90 Para-sols
- Instal·lació IT n°8 (Dins concessió):
g 1 Atracador
- Instal·lació IT n°10:
e 1 Àrea esportiva
- Instal·lació IT n°11:
m 1 Passarel·la
- Instal·lació IT n°13:
i 200 Hamaques t 100 Para-sols
- Instal·lació IT n°14:
p 1 Torre de vigilància
- Instal·lació IT n°16:
m 1 Passarel·la
- Instal·lació IT n°18:
o 1 Dutxes
- Instal·lació IT n°19:
m 1 Passarel·la
- Instal·lació IT n°21:
o 1 Dutxes
- Instal·lació IT n°22 N:
N 3 Cadires minusvàlids
N 5 Crosses minusvàlids
- Instal·lació IT n°23 N:
i 7 Hamaques
o 1 Tendals
- Instal·lació IT n°24:
i 7 Hamaques
o 1 Tendals
- Instal·lació IT n°25:
m 1 Passarel·la
- Instal·lació IT n°26:
f 1 Caseta venda tiquets
- Instal·lació IT n°28:
B 1 Parc aquàtic flotant
- Instal·lació IT n°29:
X 1 Estant



Govern de les Illes Balears
Conselleria d'Agricultura, Medi Ambient i Territori
Direcció General d'Ordenació del Territori