

Registro Pie Diabético



Inmaculada Doncel Juarez

Enfermera

Grupo Funcional Historia de Salud

OTIC



**Govern
de les Illes Balears**

Servei de Salut



Historia de Salud
Servei de Salut
de les Illes Balears



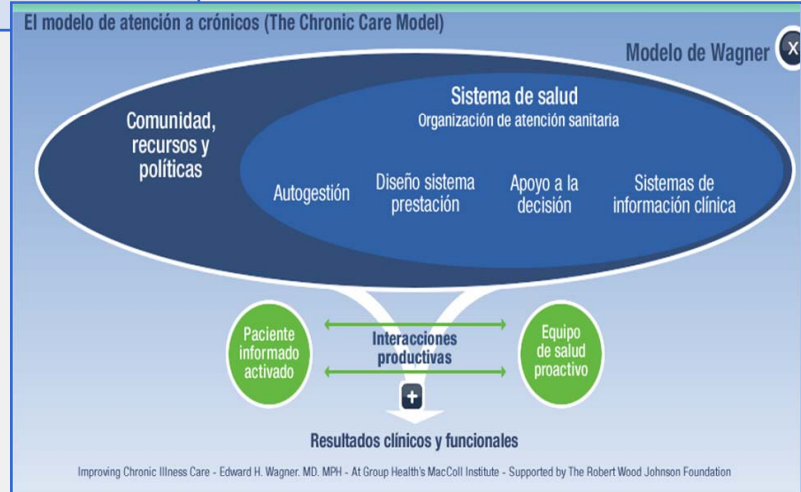
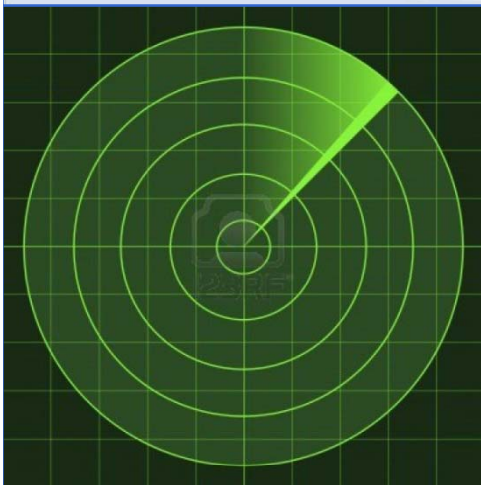
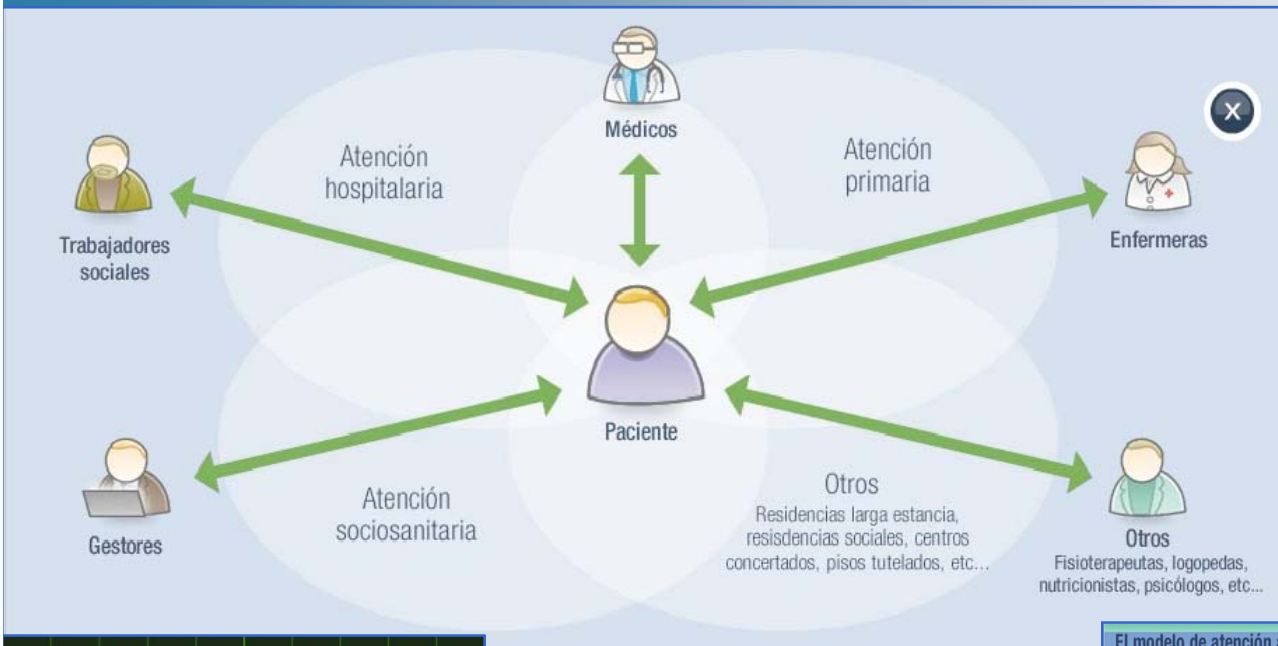
II Jornada de L'ESTRATÈGIA DE DIABETES DE LES ILLES BALEARS

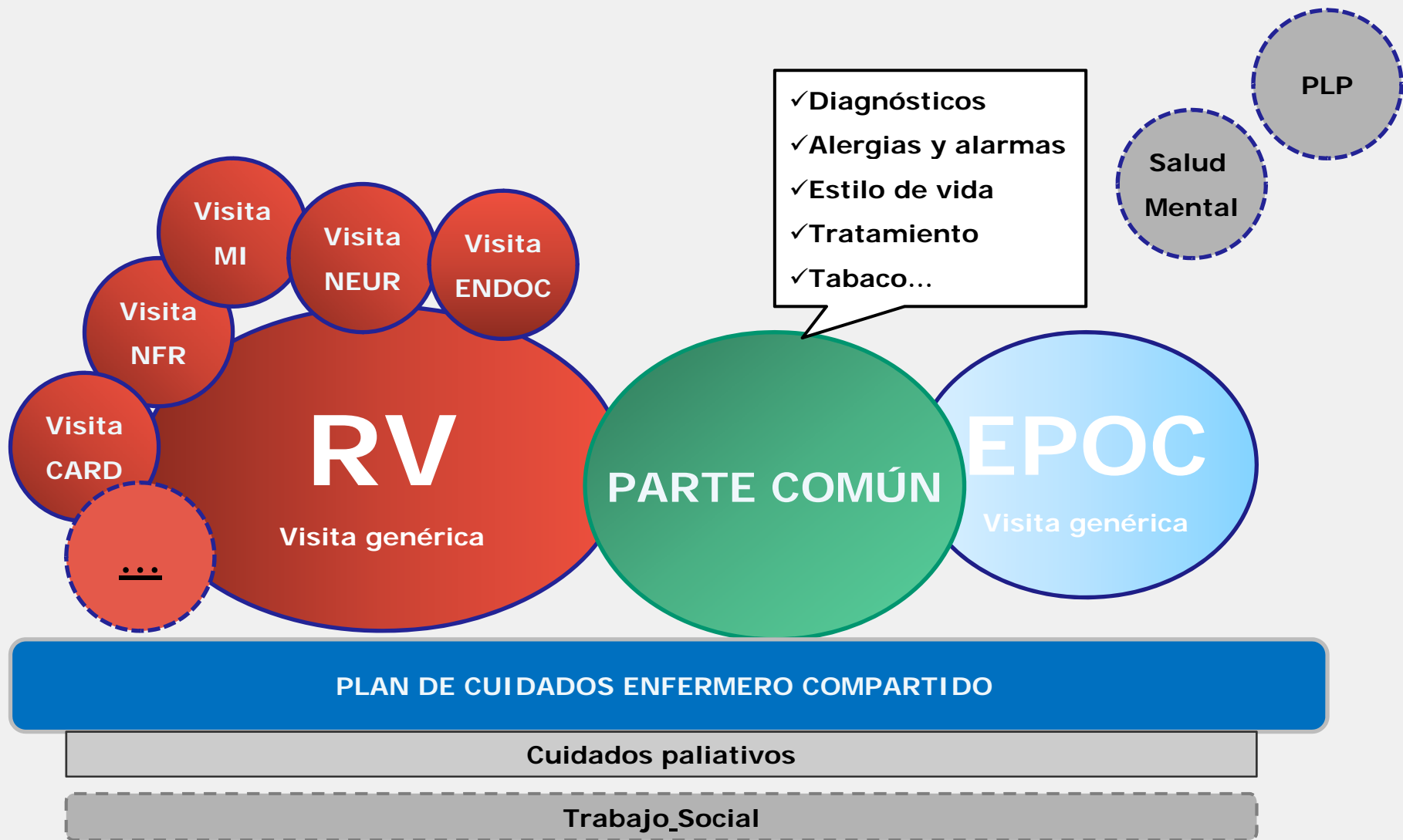
Hospital Son Llätzer 31 Enero 2014



PROGRAMA **A**TENCIÓN **P**ACIENTES CON **E**NFERMEDAD **C**RONICA (**PAPEC**)









Cerca

Inici > Professionals > Estratègies de salut

Estratègies de salut

- Inici
- Servei de salut
- Ciutadania
- Professionals
- Estratègies de salut**
- Estratègia de la malaltia renal crònica
- Estratègia de la malaltia pulmonar obstructiva crònica
- Pla d'accions sanitàries en l'àmbit sociosanitari
- Diagnòstic de Salut
- Guia de recursos i situació de la red de salut mental
- Estratègia de cures paliatives



[Estratègia de diabetis de les Illes Balears 2011-2015](#)



[Estratègia de cures paliatives de les Illes Balears 2009-2014](#)



[Guia de recursos i situació de la xarxa de salut mental de les Illes Balears 2011](#)



[Estratègia de la malaltia renal crònica de les Illes Balears 2011-2015](#)



[Estratègia de la malaltia pulmonar obstructiva crònica](#)





- ✓ **INTEGRACIÓN DE LAS GUÍAS DE PRACTICA CLÍNICA EN EL FLUJO DE TRABAJO**
- ✓ **SOPORTE FORMATIVO Y DE INVESTIGACIÓN**
- ✓ **EVITA REDUNDANCIAS EN LA INFORMACIÓN CLÍNICA**
- ✓ **AYUDA A LA TOMA DE DECISIONES**
- ✓ **DIAGNÓSTICOS CODIFICADOS**
- ✓ **EXPLOTACIÓN DE DATOS**





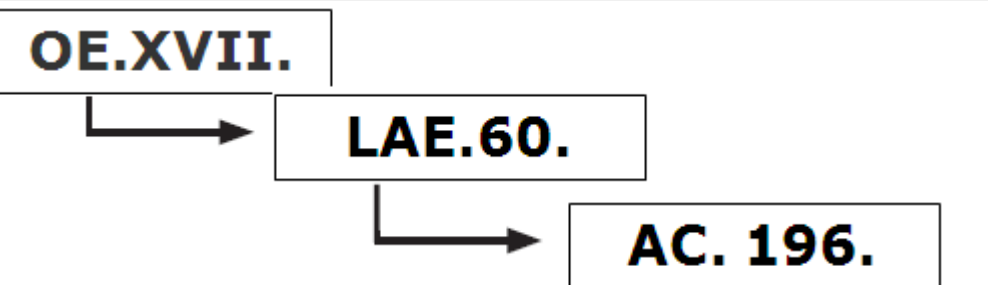
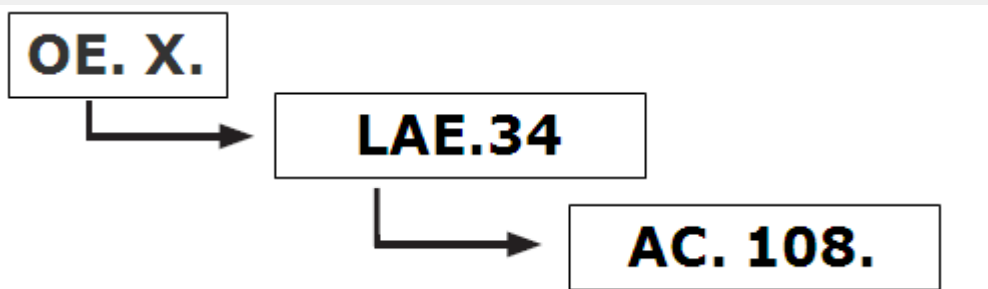
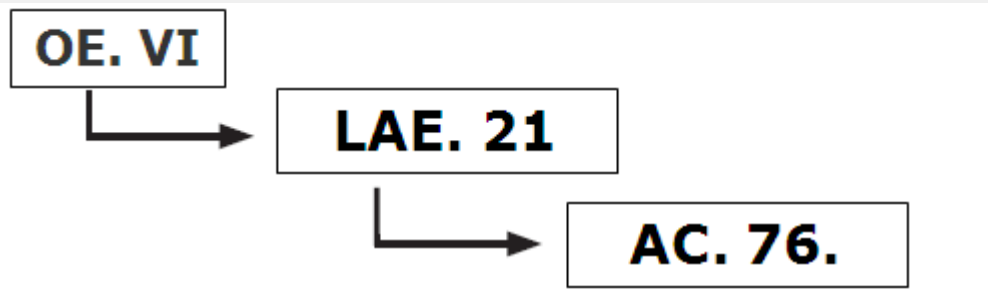
- ✓ **TRABAJO ESTRUCTURADO**
- ✓ **RECORDATORIO DE TAREAS PENDIENTES**
- ✓ **EVALUACIÓN Y MEJORA CONTINUA**
- ✓ **RETROALIMENTACIÓN CONTINUA DE LOS
PROFESIONALES**
- ✓ **CONSOLIDA LA CONTINUIDAD DE CUIDADOS**
- ✓ **BENCHMARKING**
- ✓ **ETC...**





- ✓ DIFERENTES USUARIOS Y CONTRASEÑAS ("U , S, OTROS..")
- ✓ TRABAJAR CON DOS PROGRAMAS
- ✓ VOLCADO DE LA INFORMACIÓN A MI SISTEMA LOCAL
- ✓ ESTADO DE LOS ORDENADORES
- ✓ VELOCIDAD Y SOPORTE TÉCNICO
- ✓ MAS TAREAS AUTOMATIZADAS
- ✓ Y MÁS





OE. Objectiu específic



LAE. Línia d'actuació estratègica



AC. Acció concreta





EL GRUPO FUNCIONAL

Amador Ruiz (Responsable GF HSAL)
Noemí Pérez (Responsable técnico HSAL)
Juan Buades (Nefrólogo)
Miguel Román (M. de Familia)
Carmen Jiménez (Neuróloga)
Tomás Rodríguez (M. de Familia)
Silvia Mota (Enfermera)
J. Francisco Palmer (M. de Familia)
Inmaculada Doncel (Enfermera)



Muchas gracias por su atención!



**Govern
de les Illes Balears**

Servei de Salut



Historia de Salut
Servei de Salut
de les Illes Balears

OTIC
Oficina de les Tecnologies
de la Informació
i les Comunicacions