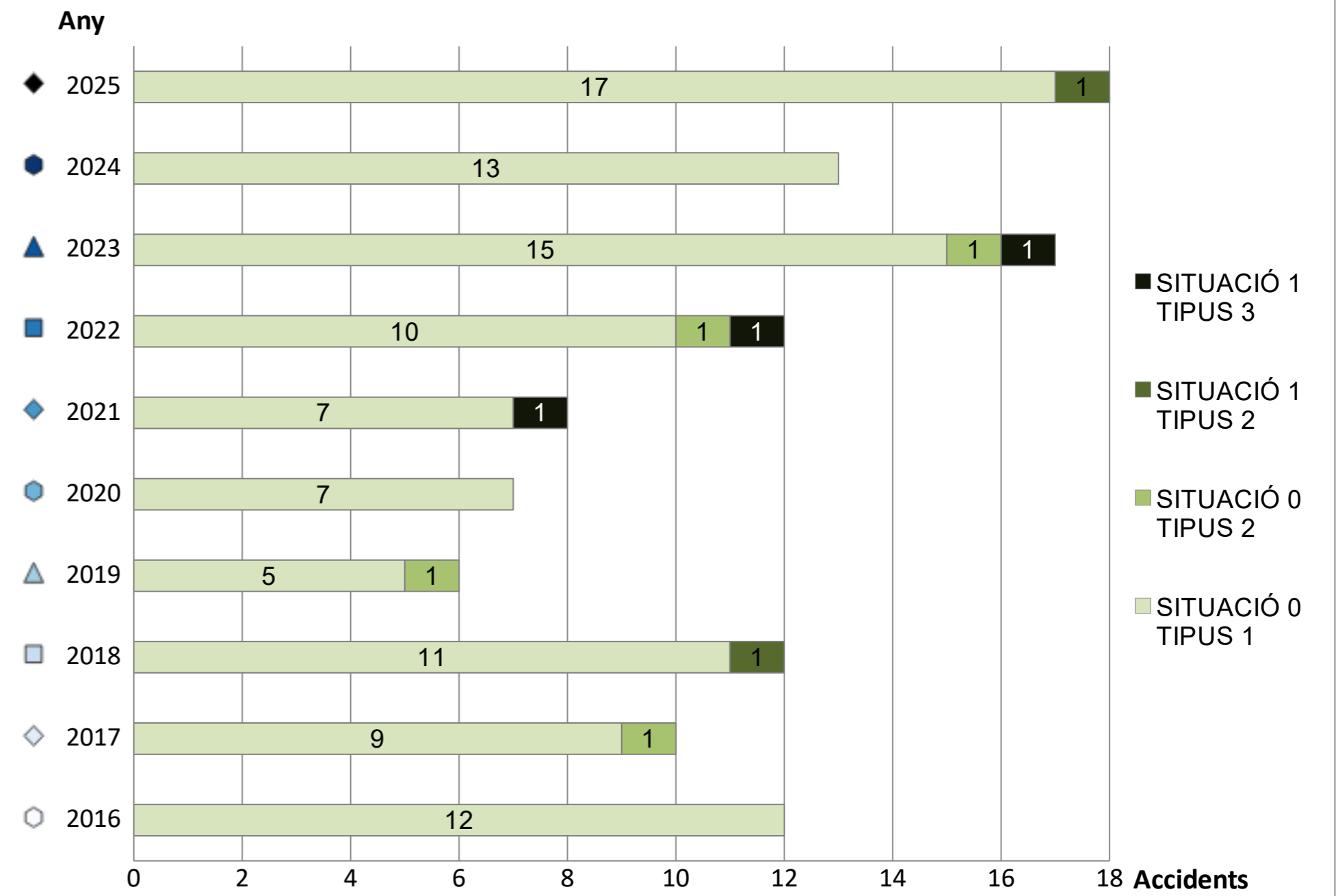
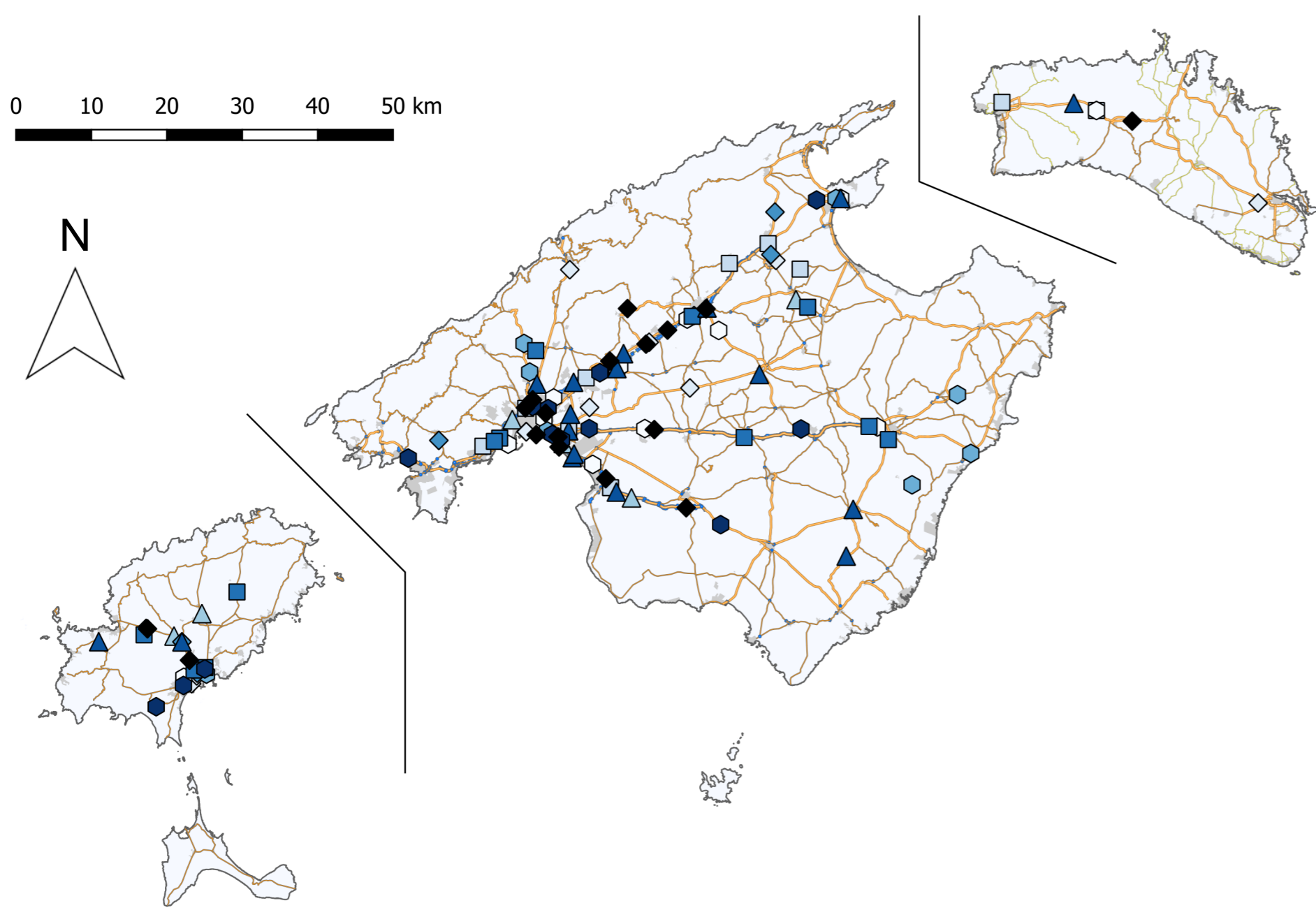


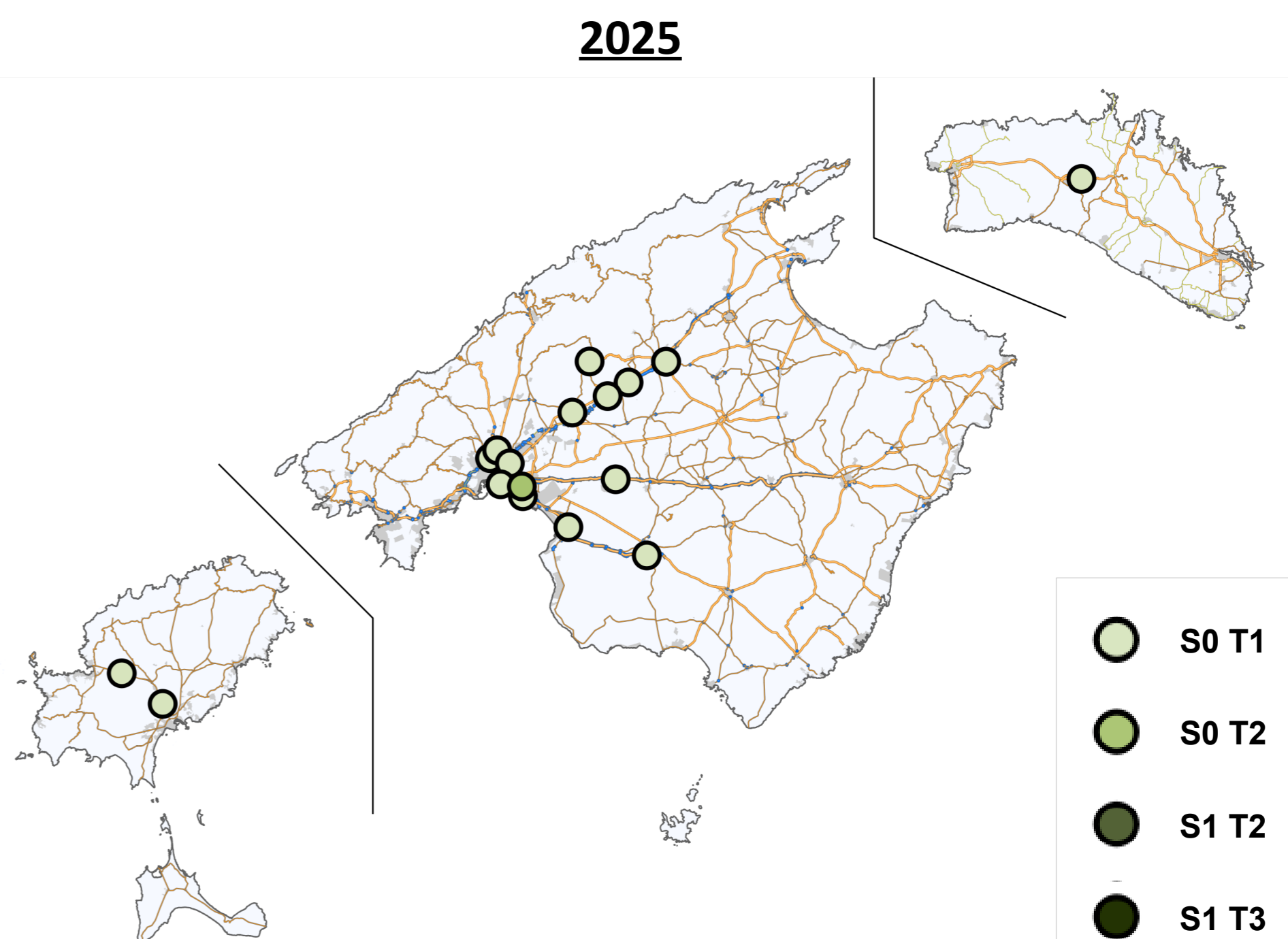
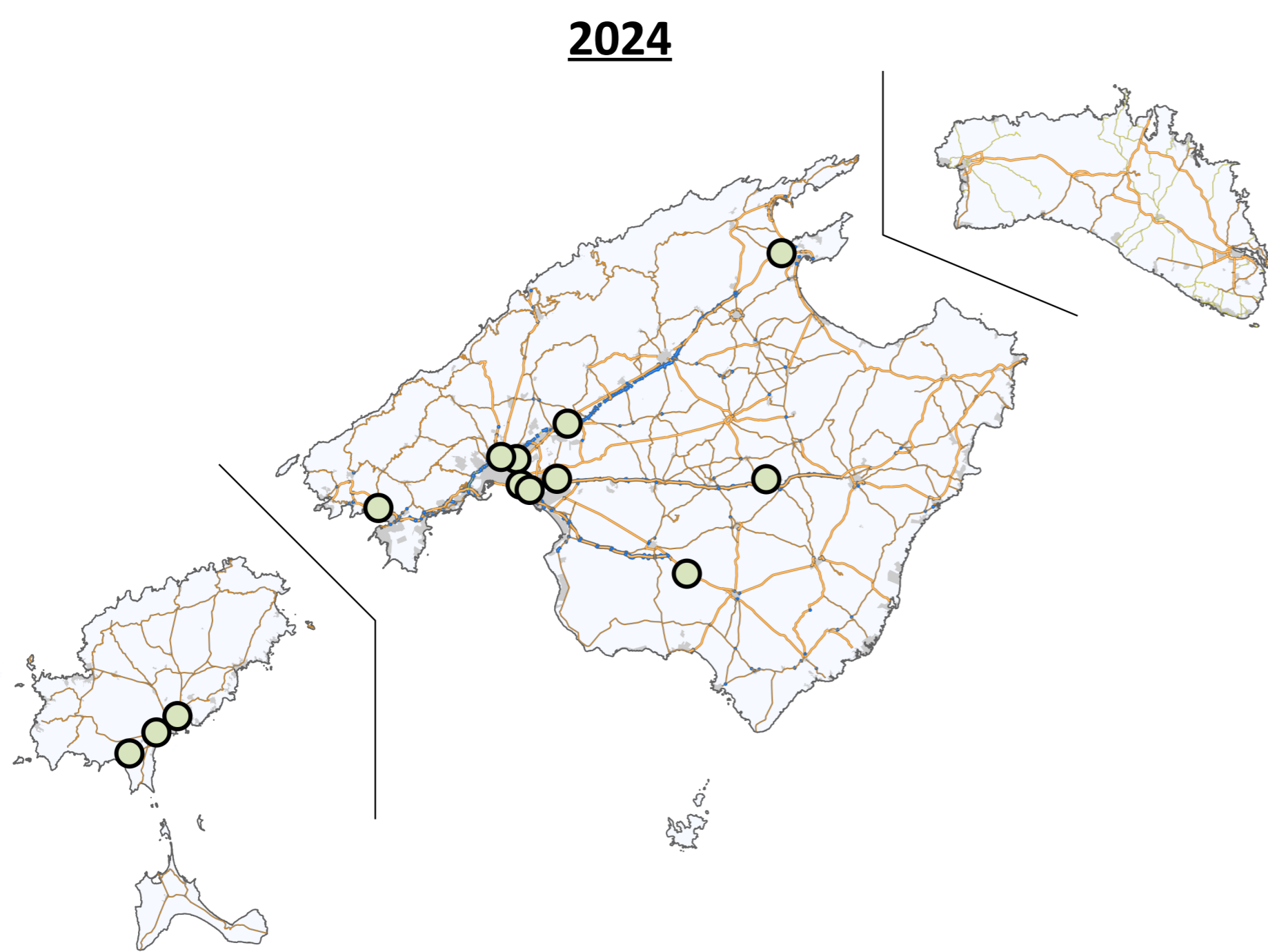
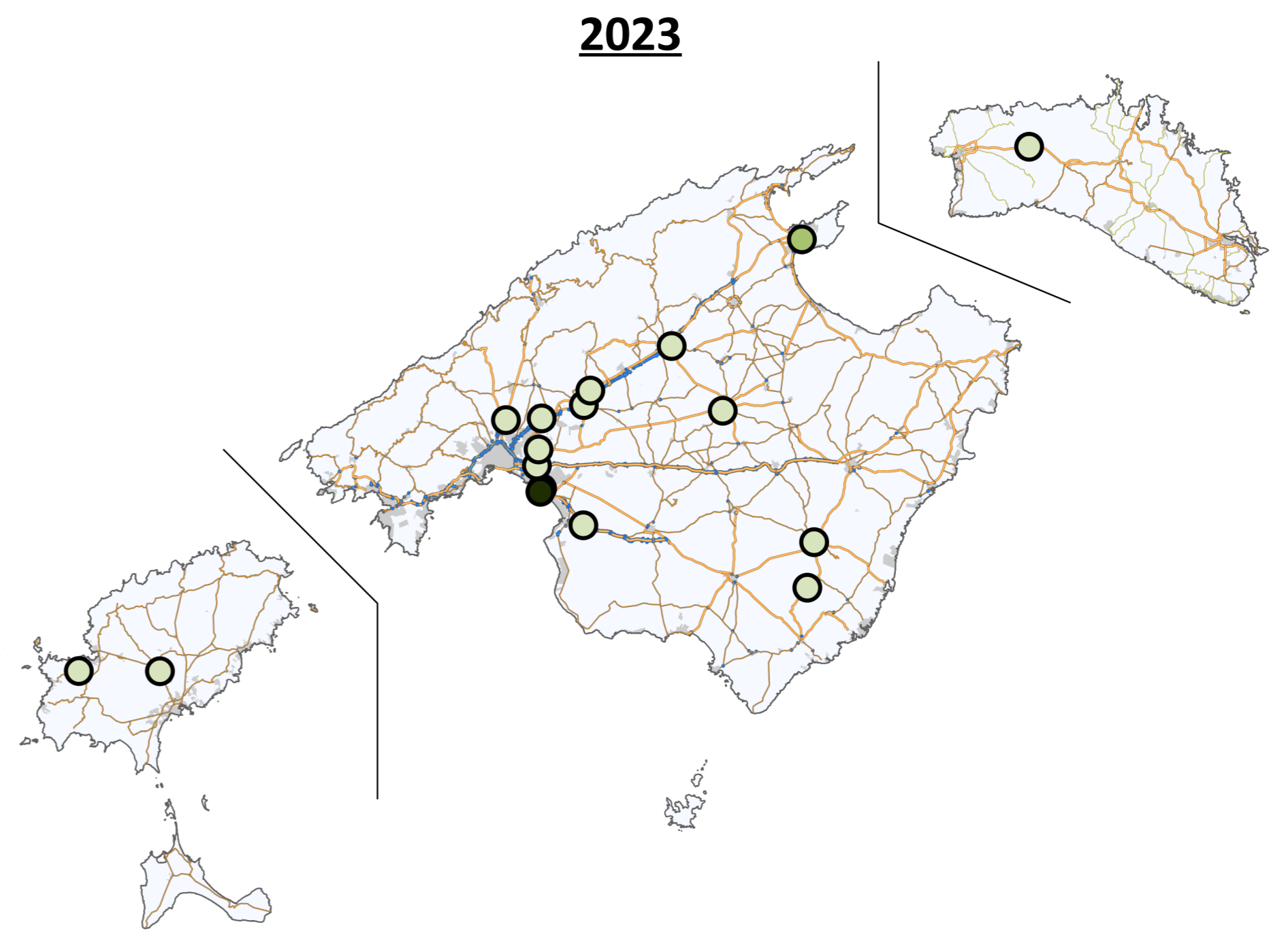
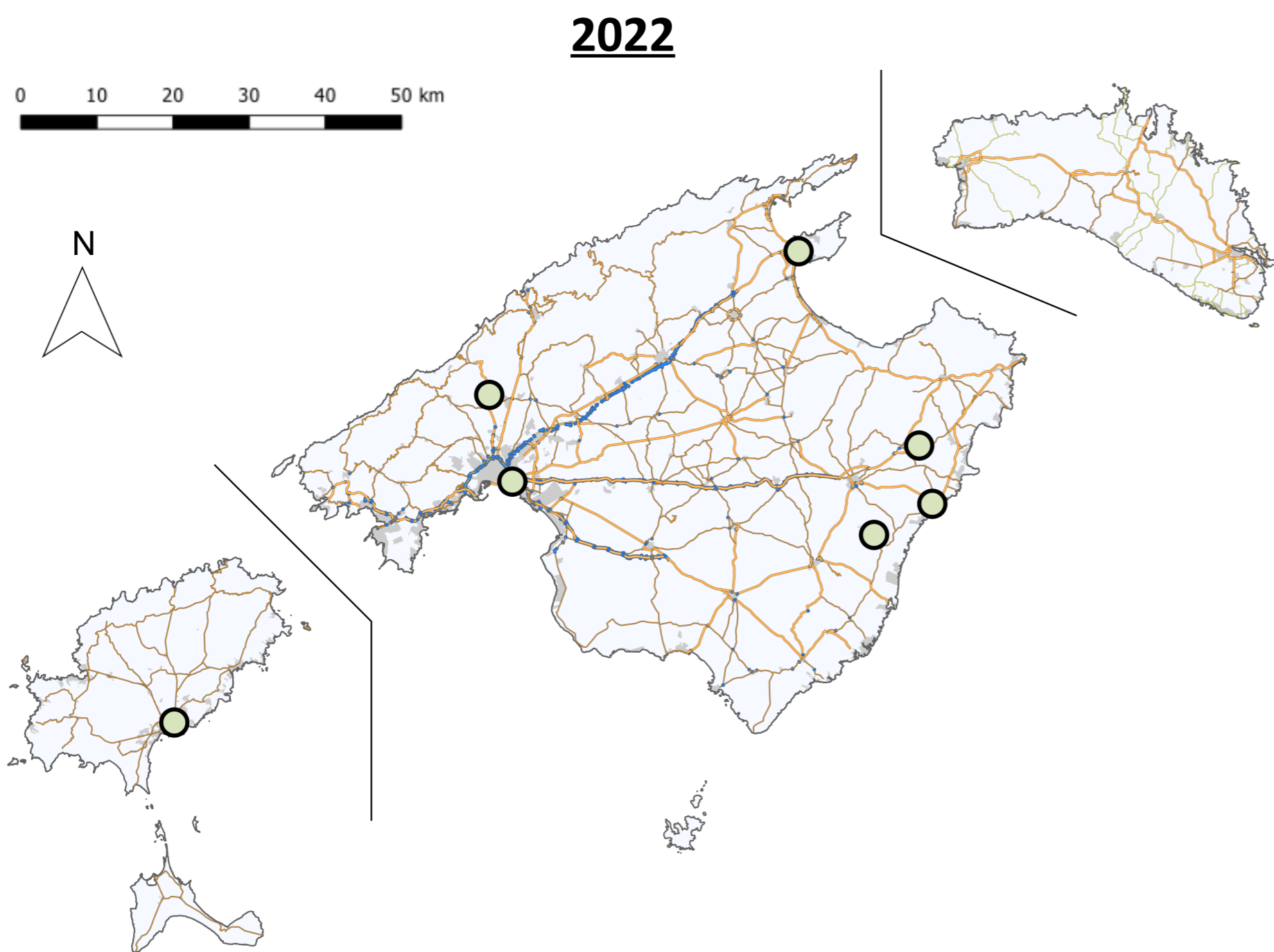
MERPEBAL: EVOLUCIÓ D'ACCIDENTS DE MERCADERIES PERILLOSES A CARRETERES

ACCIDENTS DE MERCADERIES PERILLOSES PER ANY, SITUACIÓ I TIPUS (2016 – 2025)



ACCIDENTS DINS NUCLIS URBANS: 29 (26,13%); ACCIDENTS FORA DE NUCLIS URBANS: 82 (73,87%)

ACCIDENTS DE MERCADERIES PERILLOSES PER SITUACIÓ I TIPUS (2022 – 2025)



- S0 T1
- S0 T2
- S1 T2
- S1 T3

En compliment a les estipulacions establertes al Reial Decret 407/1992, de 24 d'abril, pel qual s'aprova la Norma Bàsica de protecció civil, el Govern de les Illes Balears va publicar a l'any 2005 el Decret 82/2005, de 22 de juliol, pel qual s'aprova el Pla Especial per fer front al risc per transport de mercaderies perilloses.

Aquest decret conté les previsions per a assegurar una ràpida i coordinada actuació dels organismes públics involucrats en la resolució d'un incident en el que es vegin implicats vehicles que transportin mercaderies perilloses.

Les dades que es presenten s'obtenen dels informes estadístics anuals d'emergències per transport de mercaderies perilloses per carretera que estan referides a un tipus d'accident que vincula unes determinades situacions d'emergència, i que es relacionen a continuació:

Situació 0 (S0): Aquells accidents que poden ser controlats amb els mitjans disponibles i que, encara en la seva evolució més desfavorable, no suposen perill per a persones no relacionades amb les feines d'intervenció, ni per al medi ambient, ni per a béns distints de la pròpia xarxa viària en que s'ha produït.

Situació 1 (S1): Aquells accidents que poden ser controlats amb els mitjans d'intervenció disponibles, requereixen la posada en pràctica de mesures per a la protecció de les persones, béns i/o medi ambient que estiguin o que es pugui veure afectats pels efectes derivats de l'accident.

Situació 2 (S2): Aquells accidents que per el seu control o la posada en pràctica de les necessàries mesures de protecció de les persones, els béns i/o el medi ambient es preveu el concurs de mitjans d'intervenció no assignats al Pla de la Comunitat Autònoma de les Illes Balears i s'hagin de proporcionar per l'organització del Pla Estatal.

Situació 3 (S3): Referida a aquells accidents en el transport de mercaderies perilloses que havent-se considerat que està implicat l'interès nacional així siguin declarats pel Ministre de l'Interior.

Tipus 1 (T1): Avaria o accident en què el vehicle o comboi de transport no pot continuar la marxa, però el contingut de les matèries perilloses està en perfecte estat i no s'ha produïda bolcada o descarrilament.

Tipus 2 (T2): Com a conseqüència d'un accident, el contingut ha patit desperfectes o s'ha produïda bolcada o descarrilament, però no hi ha fuga o vessament del contingut.

Tipus 3 (T3): Com a conseqüència d'un accident, el contingut ha patit desperfectes i hi ha fuga o vessament del contingut.

Tipus 4 (T4): Hi ha danys o incendi al contingut i fugues amb flames del contingut.

Tipus 5 (T5): Com a conseqüència d'un accident, es produeix una explosió del contingut, destruint el contingut.