



G DIRECCIÓ GENERAL DE
O SALUT PÚBLICA I
I PARTICIPACIÓ
B

EDADES 2017/2018 Illes Balears

Introducció

En aquest document es presenta la informació relativa a la prevalença del consum de les diferents substàncies, les percepcions i les opinions de la població envers les drogues i altres addiccions **de l'EDADES 2017/2018 a les Illes Balears.**

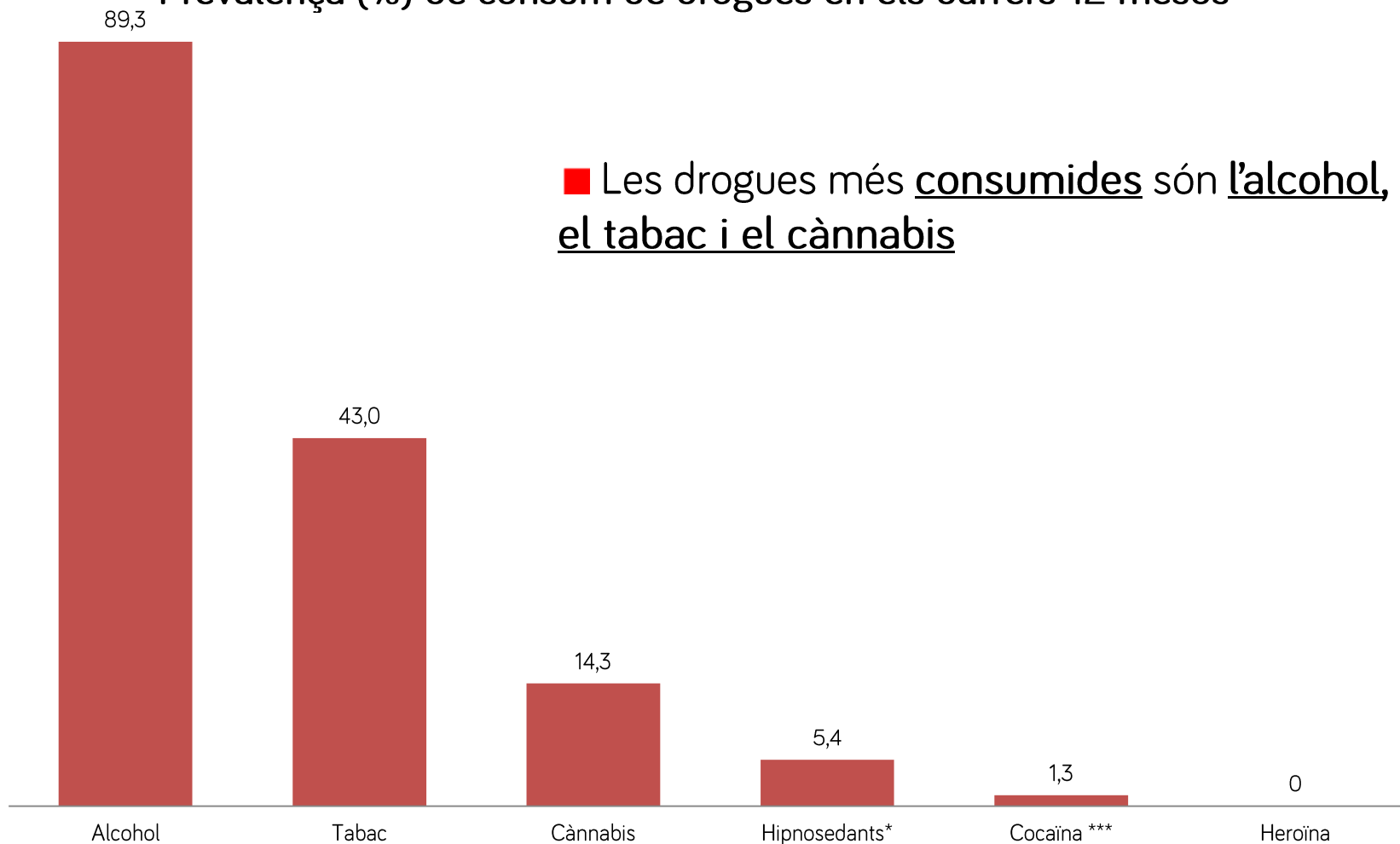
L'enquesta sobre alcohol i drogues (EDADES) es fa **biennalment** i la promou i finança directament la **Delegació del Govern pel Pla Nacional sobre Drogues**, i compta amb la col·laboració de les comunitats i ciutats autònomes.

L'**objectiu general** és obtenir informació que contribueixi al coneixement, a dissenyar i avaluar polítiques dirigides a prevenir-ne el consum i a abordar les conseqüències negatives de l'ús de les drogues.

L'Enquesta es fa a la població general d'entre **15 a 64 anys**, residents en llars d'Espanya. És una **enquesta personal domiciliària** i en aquesta edició la mostra a les Illes Balears va ser **de 803 enquestes.**

Consum de drogues

Prevalença (%) de consum de drogues en els darrers 12 mesos

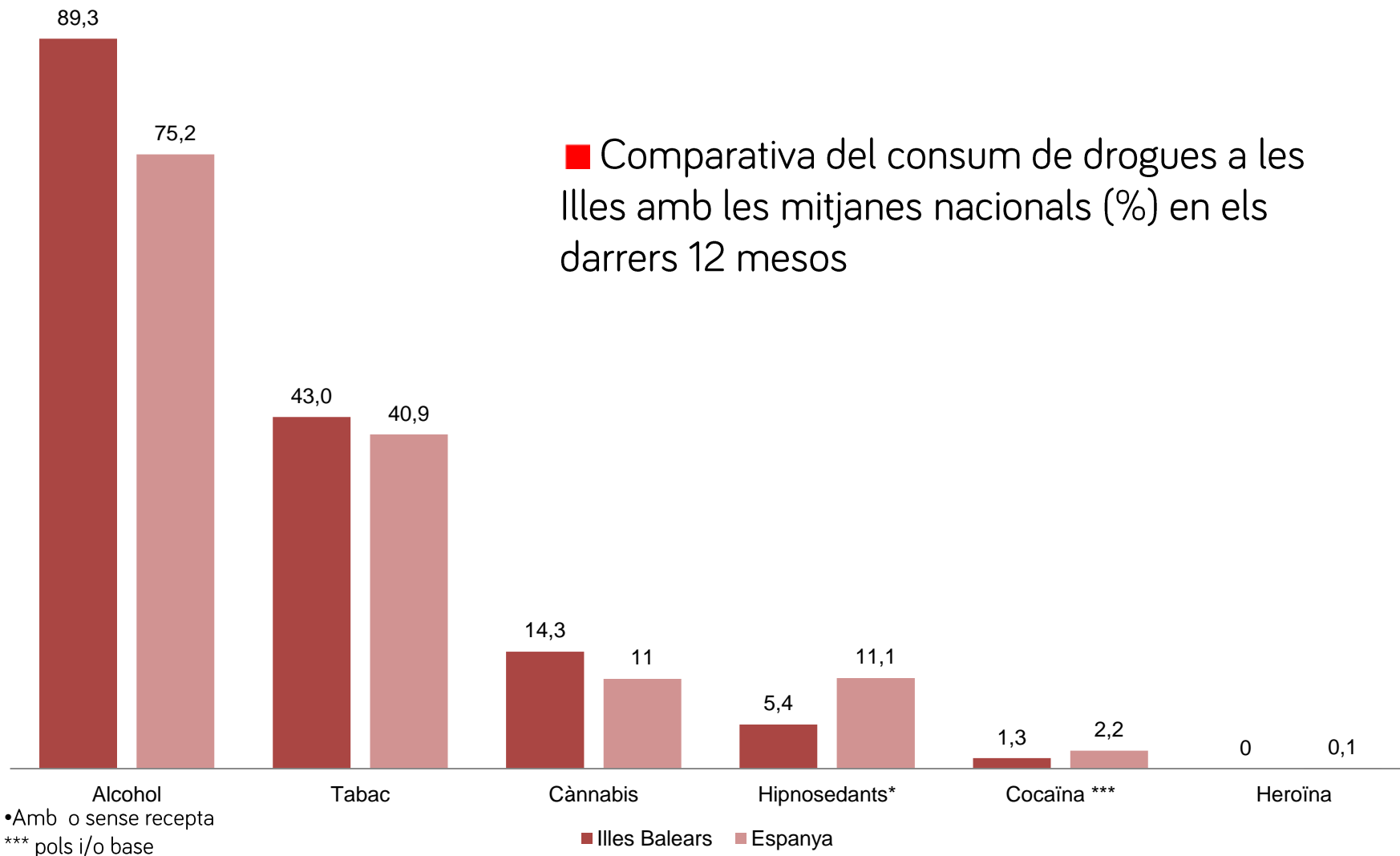


•Amb recepta o sense

*** pols i/o base

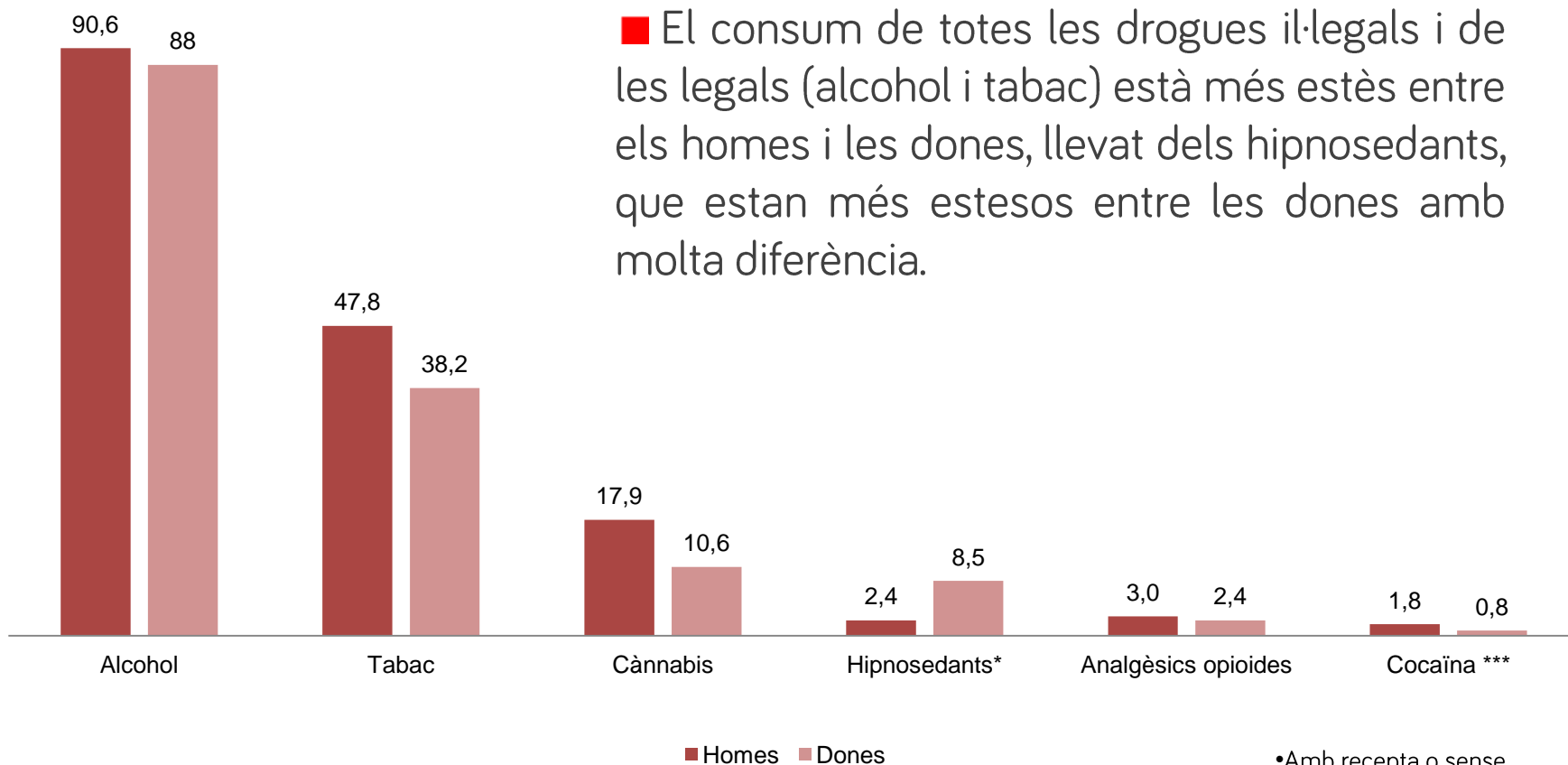
Consum de drogues

■ Comparativa del consum de drogues a les Illes amb les mitjanes nacionals (%) en els darrers 12 mesos



Consum de drogues

Prevalença (%) de consum de drogues, als darrers 12 mesos, per sexe

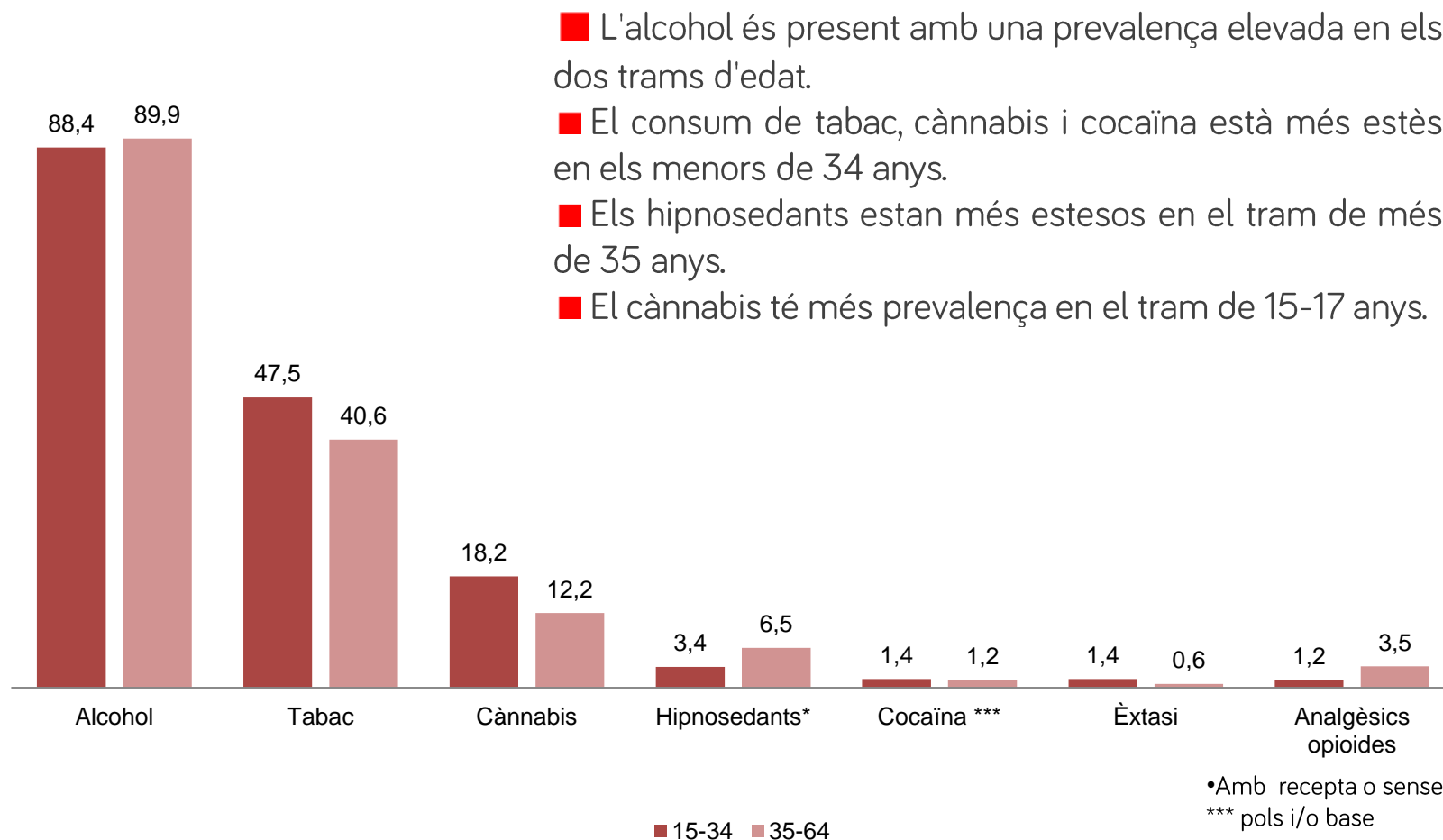


■ El consum de totes les drogues il·legals i de les legals (alcohol i tabac) està més estès entre els homes i les dones, llevat dels hipnosedants, que estan més estesos entre les dones amb molta diferència.

• Amb recepta o sense
*** pols i/o base

Consum de drogues

Prevalença (%) de consum de drogues, als darrers 12 mesos, per edat

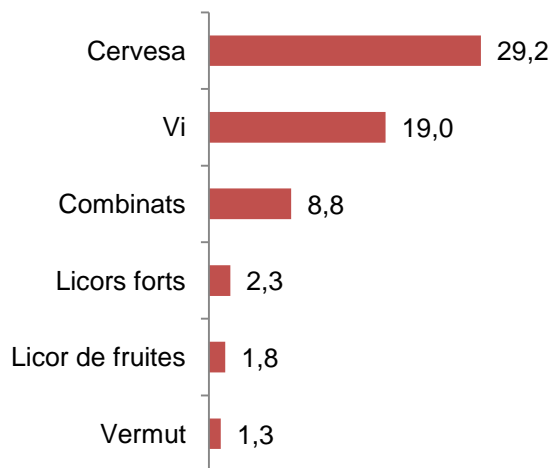


Alcohol (Població 15-64 anys)

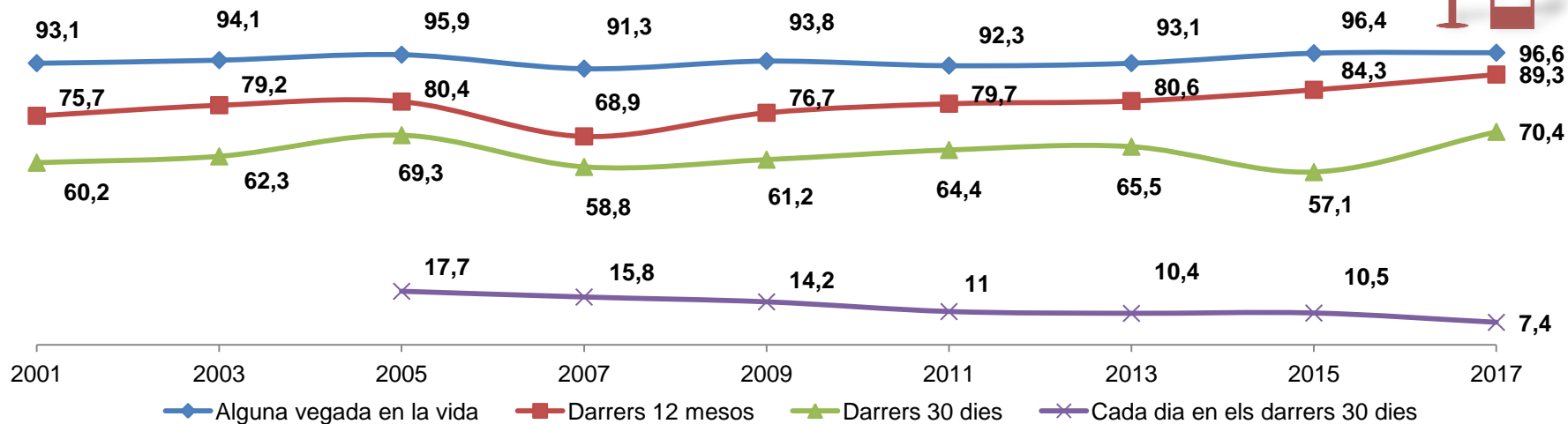
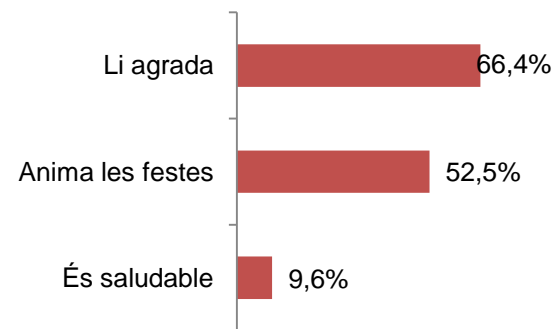
Perfil consumidors (darrers 30 dies):

- Sexe: 55,3 % homes
- Edat mitjana: 40,2 anys
- Edat d'inici de consum: 16,8 anys

Tipus de consumició

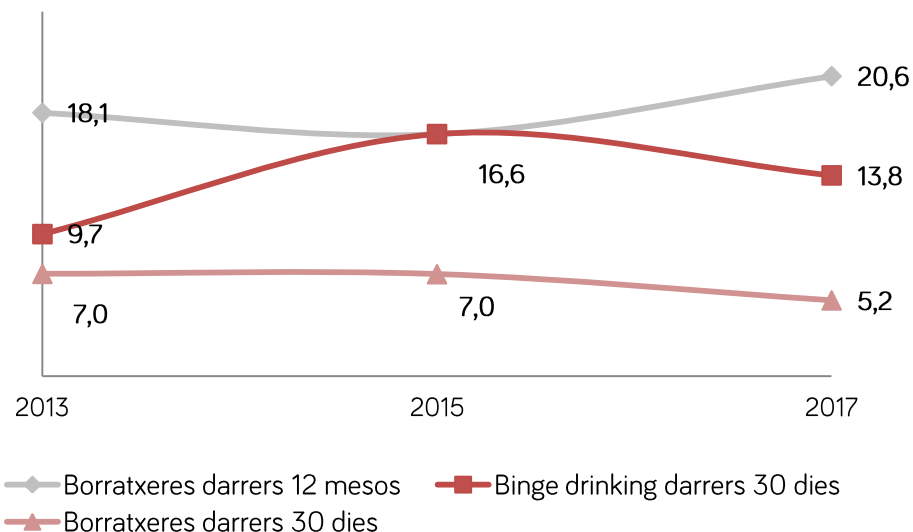


Raons de consum



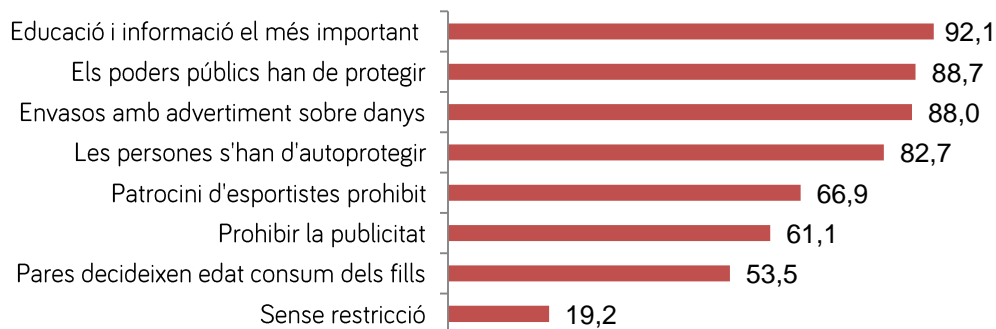
Alcohol consum intensiu

Prevalença consums intensius



Consum de risc d'alcohol (AUDIT ≥ 8): 7,5 % (tota la població de 15-64 anys).

Actituds davant les polítiques en matèria d'alcohol

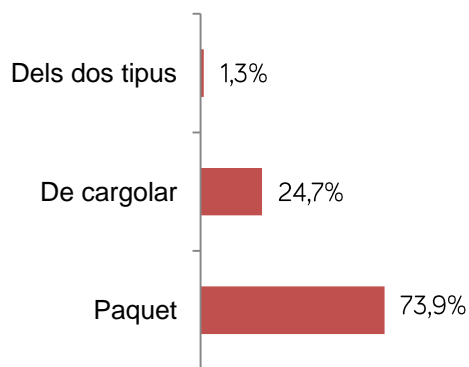


Tabac prevalença consum

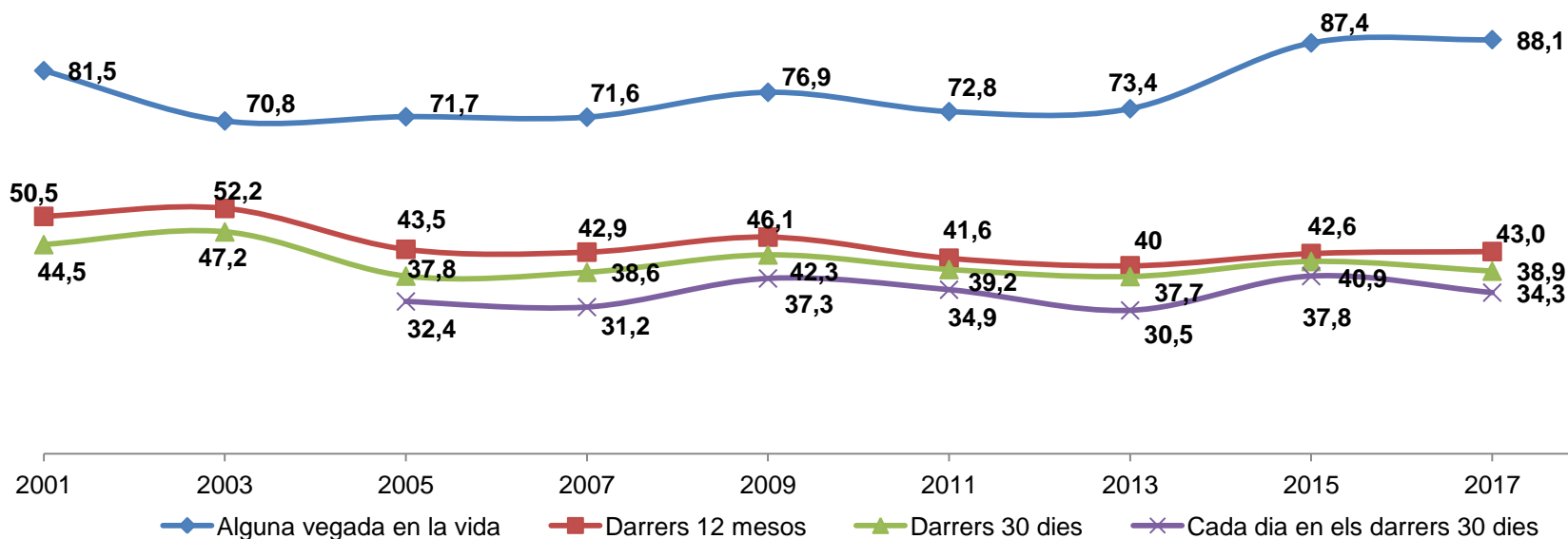
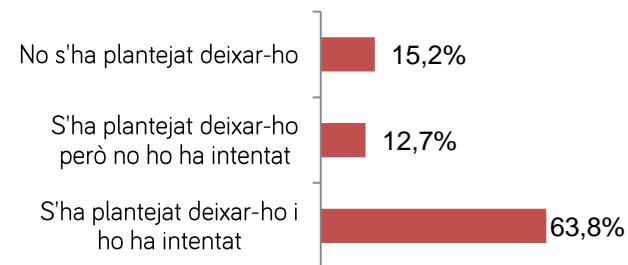
Perfil consumidors 15-64 anys, darrers 30 dies

- Sexe: 54,3% són homes
- Edat mitjana: 39,9 anys
- Edat d'inici de consum: 17,5 anys
- Nre. cigarrets al dia: 12,4 cigarrets
- Consum cànnabis: 21,2 % ha consumit cànnabis

Tipus



Deixar de fumar



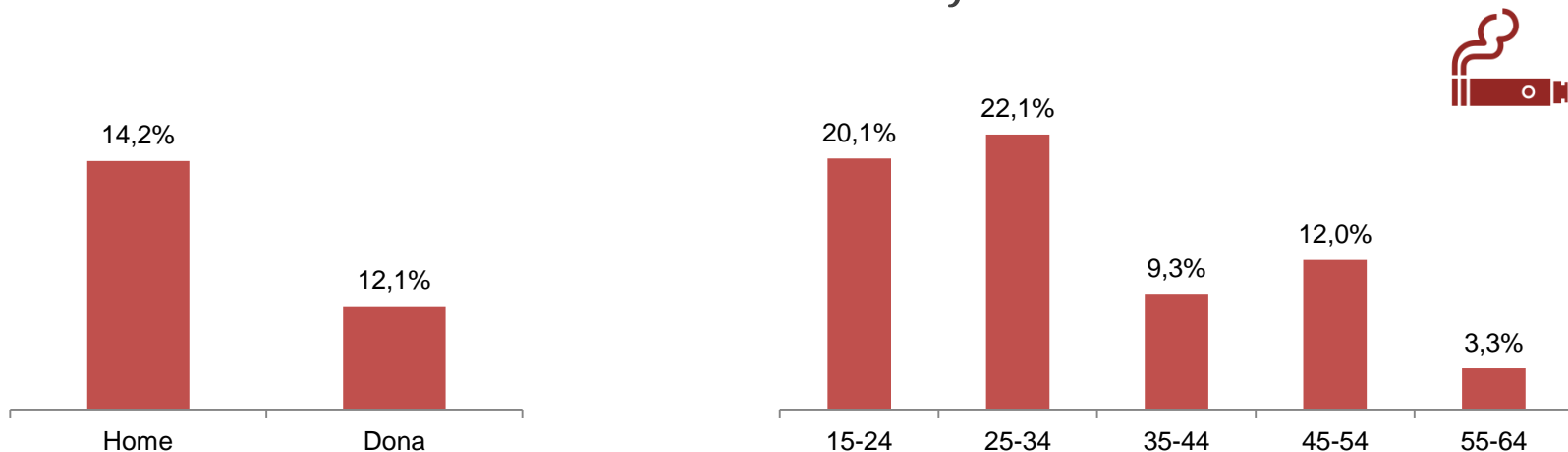
Cigarretes electròniques

El 13,2 % de la població de 15 a 64 anys ha provat les cigarretes electròniques.

■ La majoria de les persones que han provat les cigarretes electròniques varen consumir **tabac** cada dia el darrer mes (82,4 %).

■ La majoria de les persones que han provat les cigarretes electròniques les varen utilitzar amb **nicotina** (62,3 %).

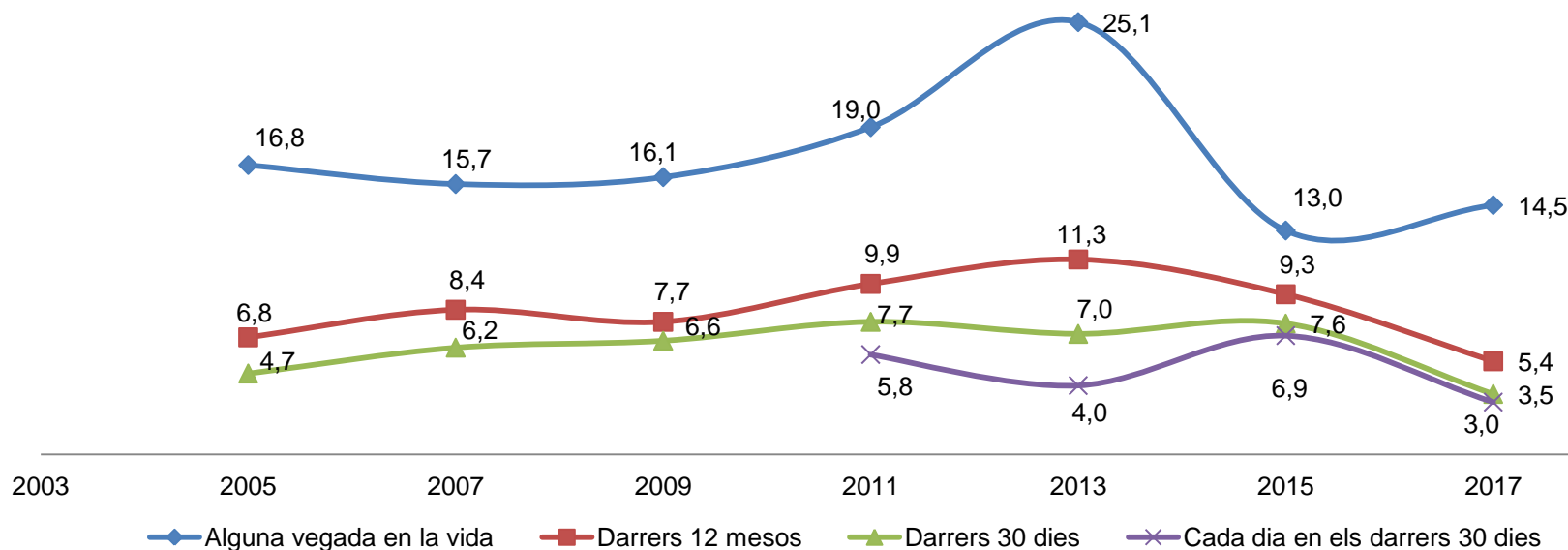
Prevalença (%) de consum de cigarretes electròniques alguna vegada: perfil home de 15 a 34 anys



Hipnosedants (amb recepta i sense)

Perfil consumidors 15- 64 anys, darrers 30 dies

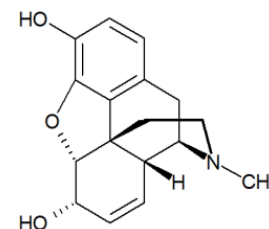
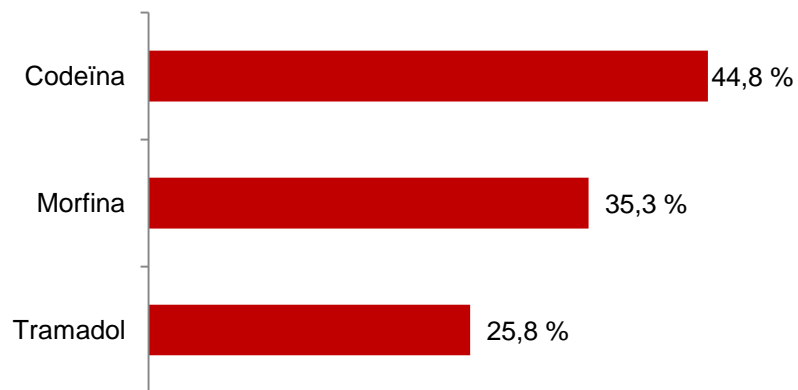
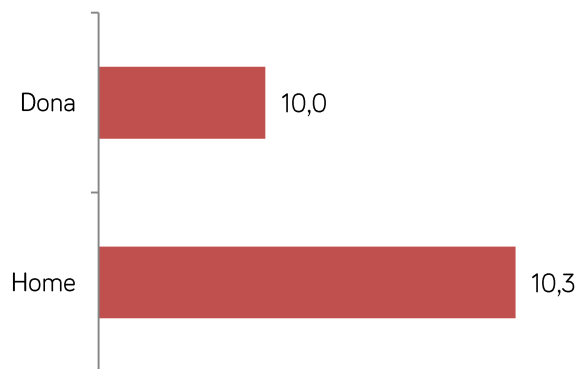
- Sexe: 81 % són dones
- Edat mitjana: 49,1 anys
- Edat d'inici de consum: 34,8 anys



Analgèsics opioides (AO)

Prevalença de consum (%) per sexe

Alguna vegada en la vida



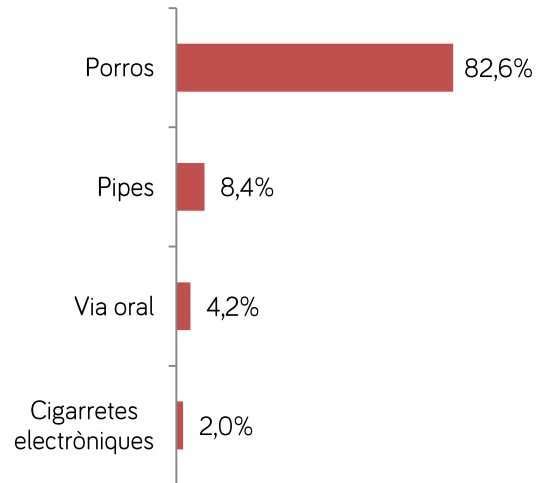
El 10,2 % de la població de 15 a 64 anys ha consumit AO alguna vegada en la vida

Cànnabis

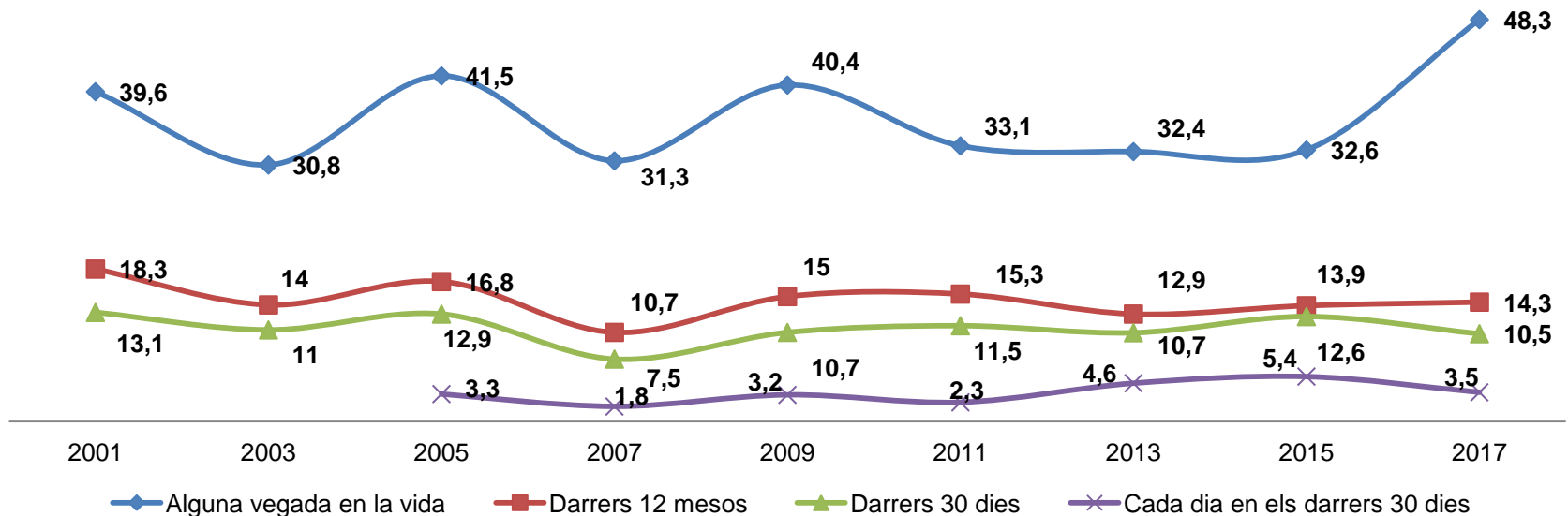
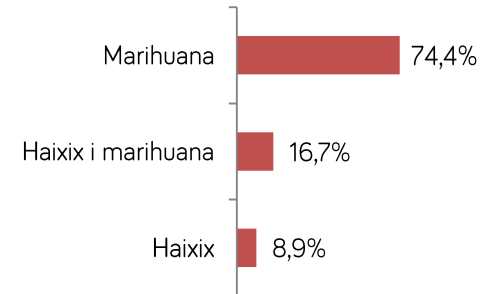
Perfil consumidors 15-64 anys, darrers 30 dies

- Sexe: 65,8 % són homes
- Edat mitjana: 37,5 anys
- Nre. mitjà de porros consumits/dia: 2,7 porros/dia
- Policonsum de 3 o més substàncies: 73,6 %
- Mescla amb tabac: 83,3 % l'han mesclat
- Si fos legal ho provaria un 8,9 % de la població

Forma



Tipus



Consum problemàtic de cànnabis

Perfil consumidors problemàtics darrers 12 mesos

- Sexe: 84,5 % són homes
- Edat mitjana: 35,4 anys
- Nre. mitjà de porros consumits /dia (darrers 30 dies): 3,26 porros
- Policonsum de 3 o més substàncies: 81,7 %

El 2,5 % de tota la població té consum problemàtic

17,5 % de consumidors de cànnabis en els darrers 12 mesos

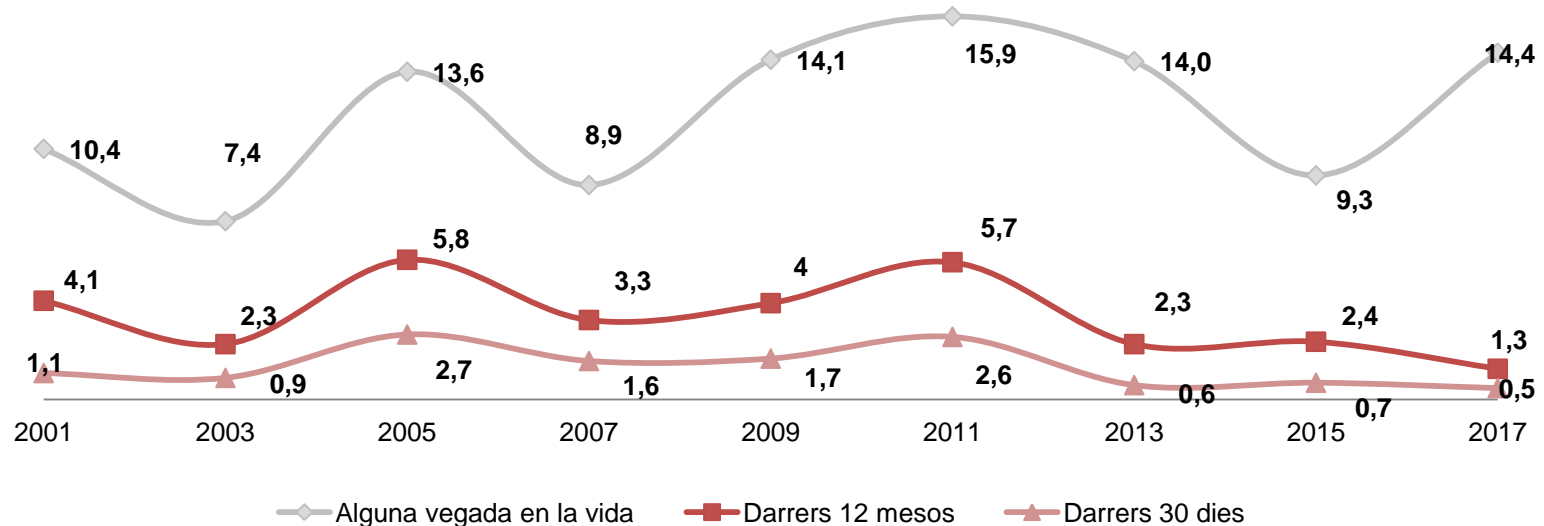
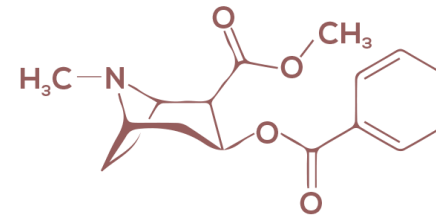


Nota: el consum problemàtic es basa en l'escala CAST (cànnabis Abuse Screening test). 6 preguntes, 5 opcions de resposta. Puntuació de 0 a 6. $CAST \geq 4$ = consum problemàtic.

Cocaïna prevalença de consum

Perfil consumidors cocaïna pols i/o base darrers 12 mesos

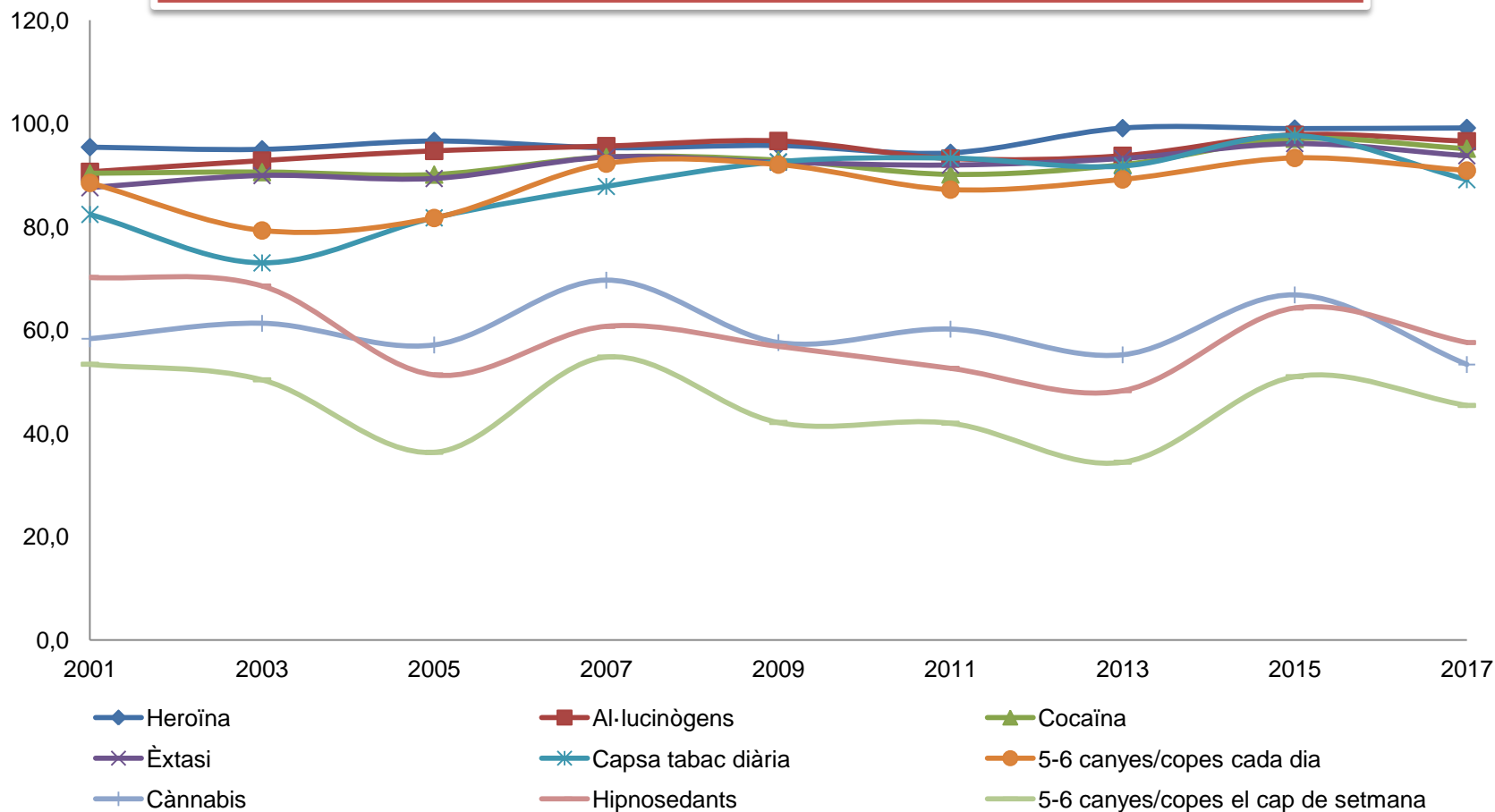
- Sexe: 69,5 % són homes
- Edat mitjana: 36,6 anys
- Policonsument de 3 o més substàncies: 92 %



Risc percebut

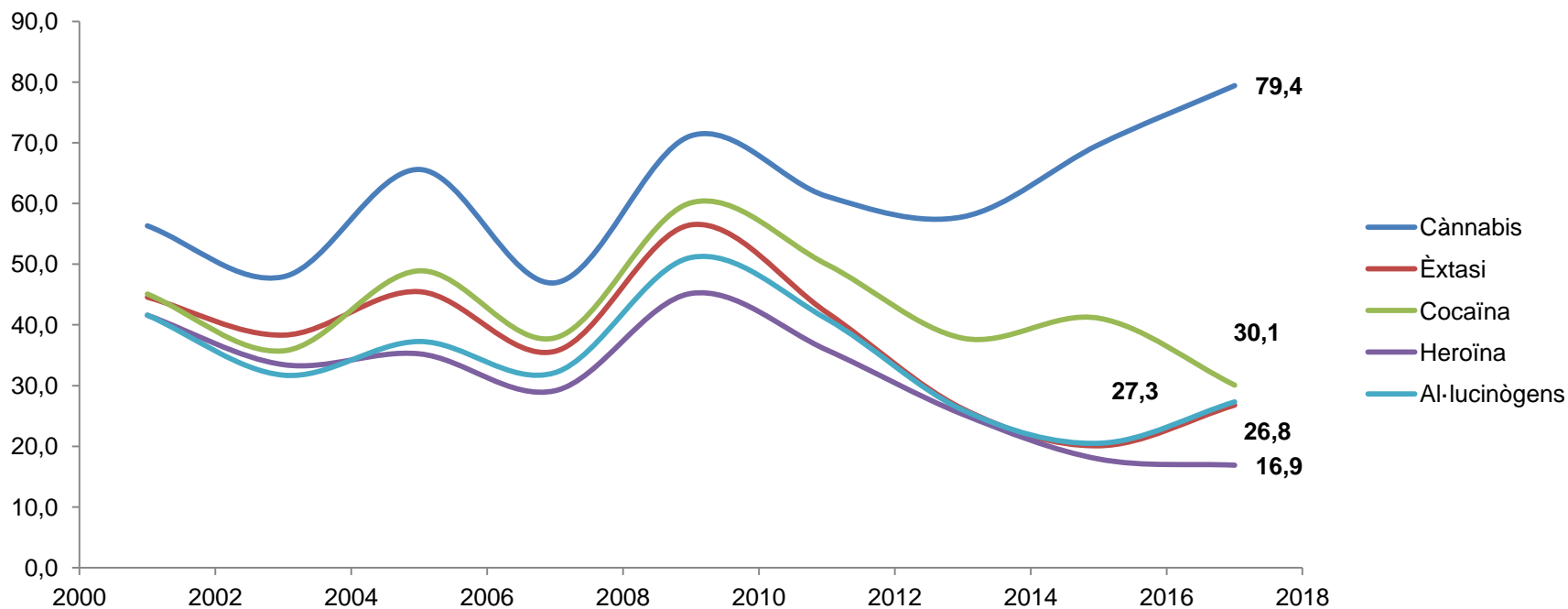
Població de 15-64 anys

L'alcohol és la substància que es percep menys perillosa



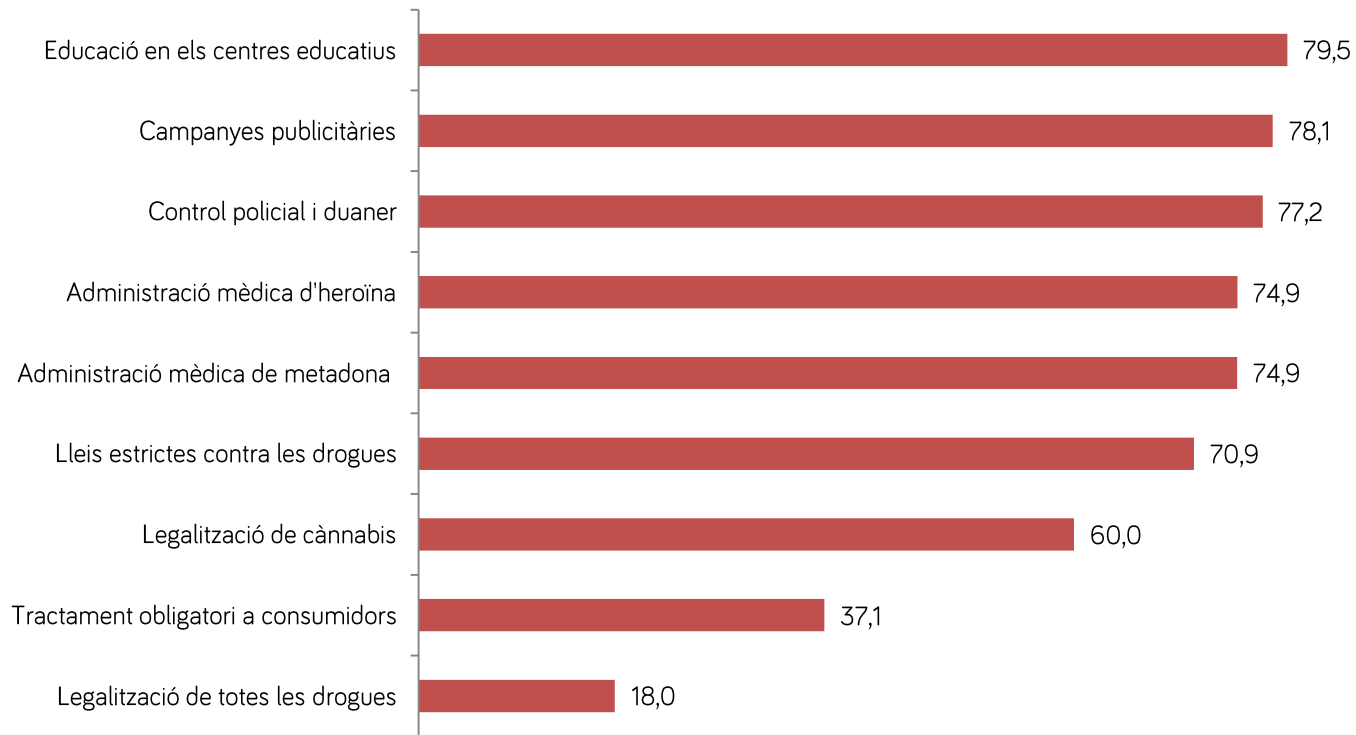
Disponibilitat percebuda

- La droga il·legal que es percep més disponible és el cànnabis.
- Prevalença dels que pensen que és fàcil o molt fàcil aconseguir les drogues següents en 24 hores (%)



Accions contra les drogues

Percentatge (%) que considera important cada mesura per solucionar el problema de les drogues



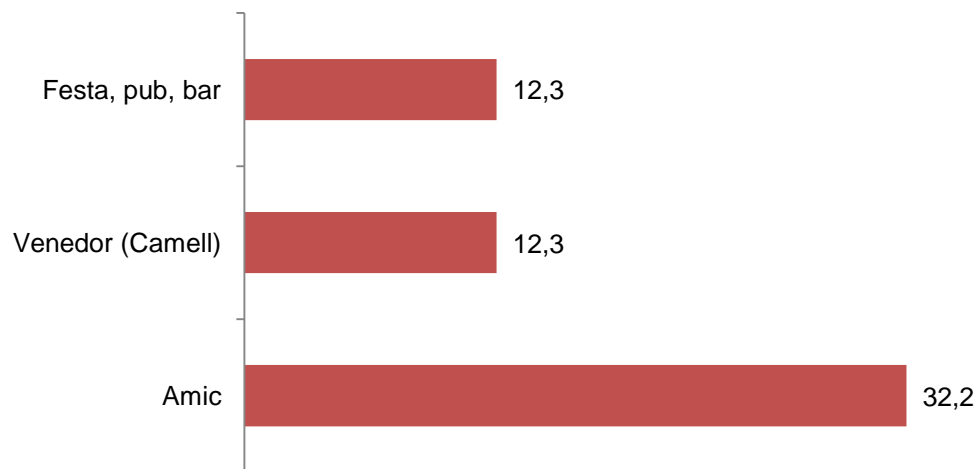
La legalització de les drogues es troba entre les menys valorades

Noves substàncies psicoactives (NPS)

- Població 15-64 anys
- Prevalença de consum(%) alguna vegada en la vida: *spice*, 1,9 %; ayahuasca 1,1 %, ketamina, 0,7 %, mefedrona 0,3 %; *Salvia divinorum*, 0,1 %.
- El 3,8 % de la població de 15 a 64 anys ha tastat alguna vegada NPS.
- Perfil del consumidor:
 - Consum experimental.
 - Sexe : 72,0 % homes.
 - Edat mitjana: 52,2 % de 25 a 44 anys.
 - El 77,8 % són policonsumidors.



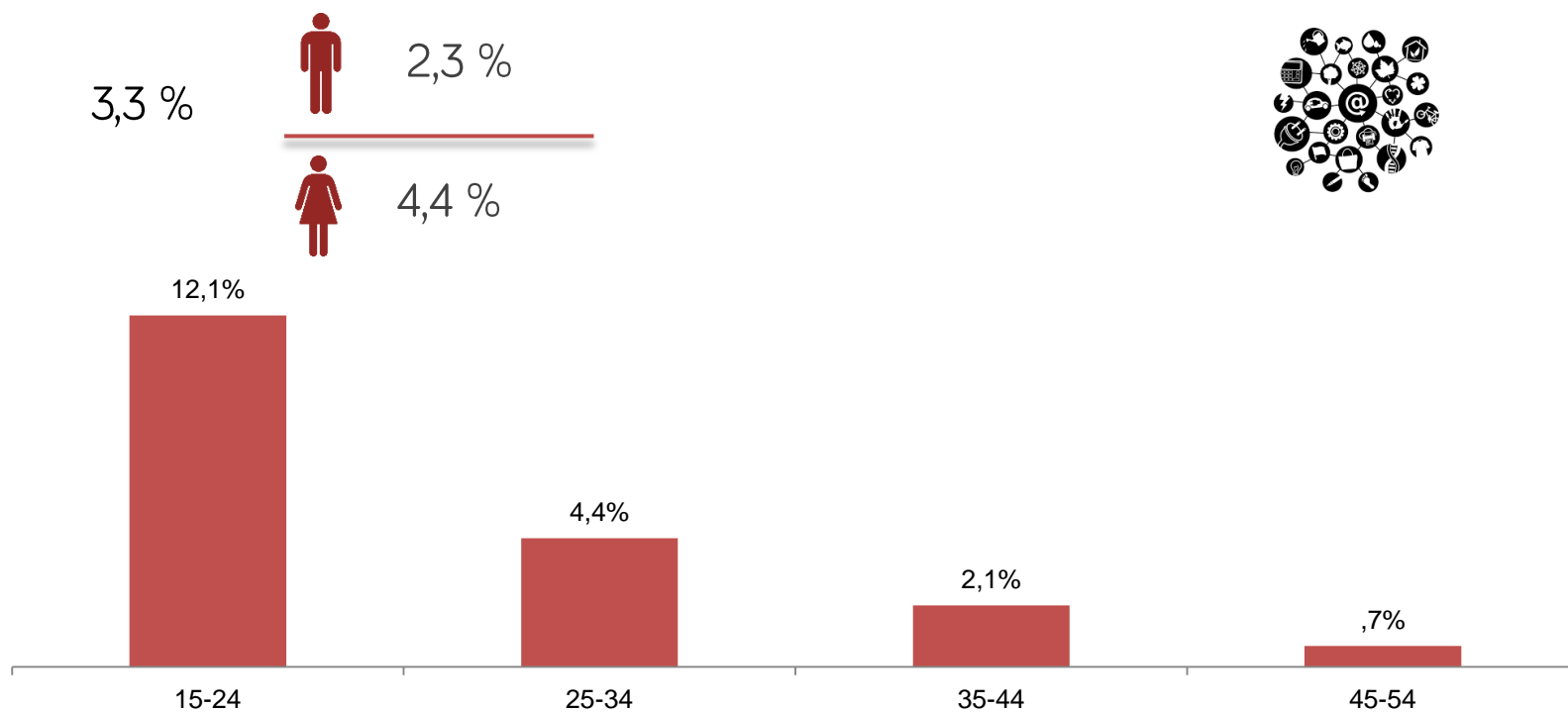
■ Vies d'obtenció



Ús compulsiu d'Internet

■ Alguna vegada, població 15-64 anys.

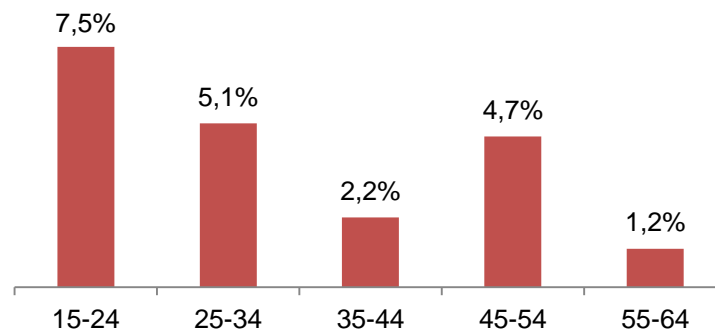
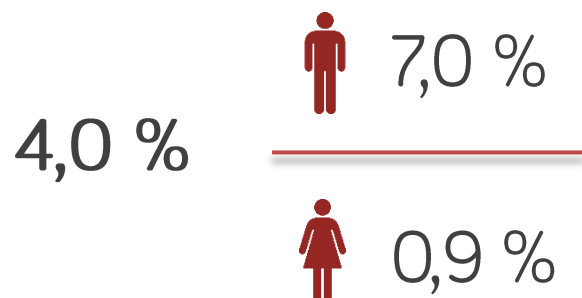
■ Mètode d'estimació. **The Compulsive Internet Use Scale (CIUS)**:
(14 preguntes, puntuació total 56 punts, ús compulsiu d'Internet ≥ 28 punts).



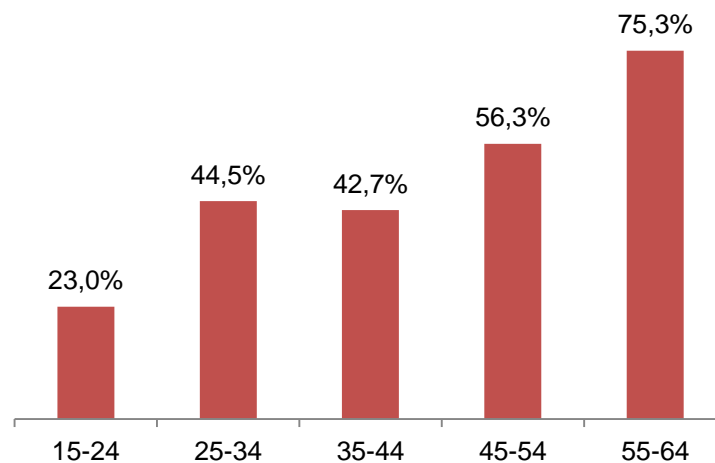
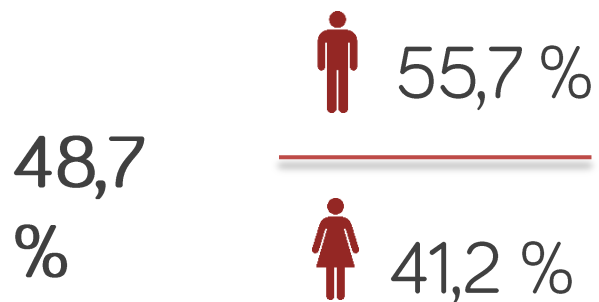
De 55 a 64 anys no es dona la dada perquè és de baixa qualitat.

Jugar doblers

Jugar doblers a Internet (%) darrers 12 mesos, població 15-64 anys

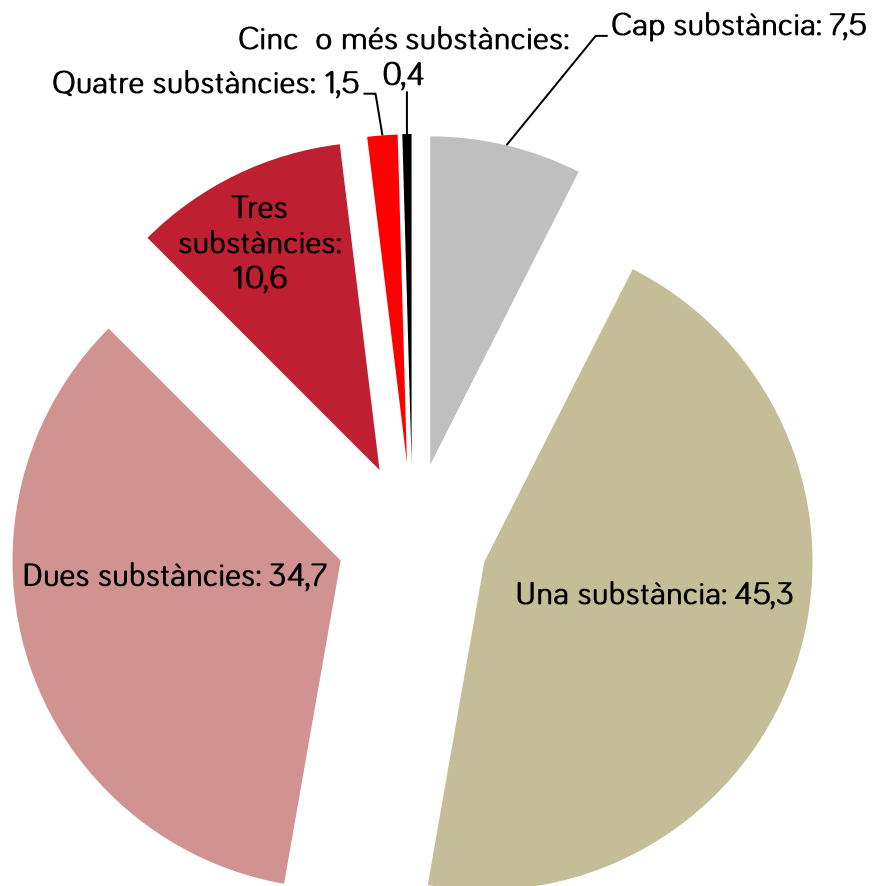


Jugar doblers presencialment (%) darrers 12 mesos, població 15-64 anys

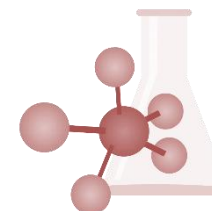


Nre. de substàncies consumides

Distribució (%) consumidors de drogues (legals o il·legals) segons el nombre de drogues consumides en els darrers 12 mesos



Un 47,7 % de tota la població són policonsumidors (consumeixen 2 substàncies o més).



Policonsum

- El percentatge més gran de la població consumidora es concentra en les persones que consumeixen dues substàncies. Aquest percentatge augmenta segons l'edat.
- Pel que fa al percentatge dels que consumeixen tres substàncies, disminueix amb l'edat.
- Per altra part, els que consumeixen cinc o més substàncies es concentren en el tram de 15 a 24 anys.

Prevalença(%) de nre. de substàncies consumides en els darrers 12 mesos pels policonsumidors

