



G CONSELLERIA  
O DE SALUT  
I DIRECCIÓ GENERAL  
B SALUT PÚBLICA I  
/ PARTICIPACIÓ

Enquesta sobre l'ús de drogues a l'ensenyament secundari  
a Espanya  
ESTUDES 2016-2017

RESULTATS ILLES BALEARS



GOIB

En aquest document es presenta la informació relativa a la prevalença del consum de les diferents substàncies, les percepcions i les opinions de la població davant les drogues i altres addiccions de l'ESTUDES 2016 a les Illes Balears.

L'estudi comparatiu:  
amb les dades nacionals de l'ESTUDES 2016,  
amb les dades de l'anterior ESTUDES 2014 Illes Balears  
i l'estudi evolutiu d'algunes substàncies amb dades d'enquestes anteriors

Com a novetat resultats d'addiccions comportamentals

La font d'informació és l'Enquesta sobre l'ús de drogues en l'ensenyament secundari a Espanya (ESTUDES).

ESTUDES es fa biennalment, i la promou i la finança directament la Delegació del Govern per al Pla Nacional sobre Drogues i compta amb l'estreta col·laboració de les comunitats i ciutats autònomes.

La distribució dels estudiants de 14-18 anys inclosos en la mostra d'ESTUDES 2016 amb residència a les Illes Balears ha estat de 913.



GOIB

## Edat mitjana d'inici en el consum de les principals substàncies psicoactives entre els estudiants de les Illes Balears d'ensenyament secundari de 14-18 anys, comparativa 2014- 2016

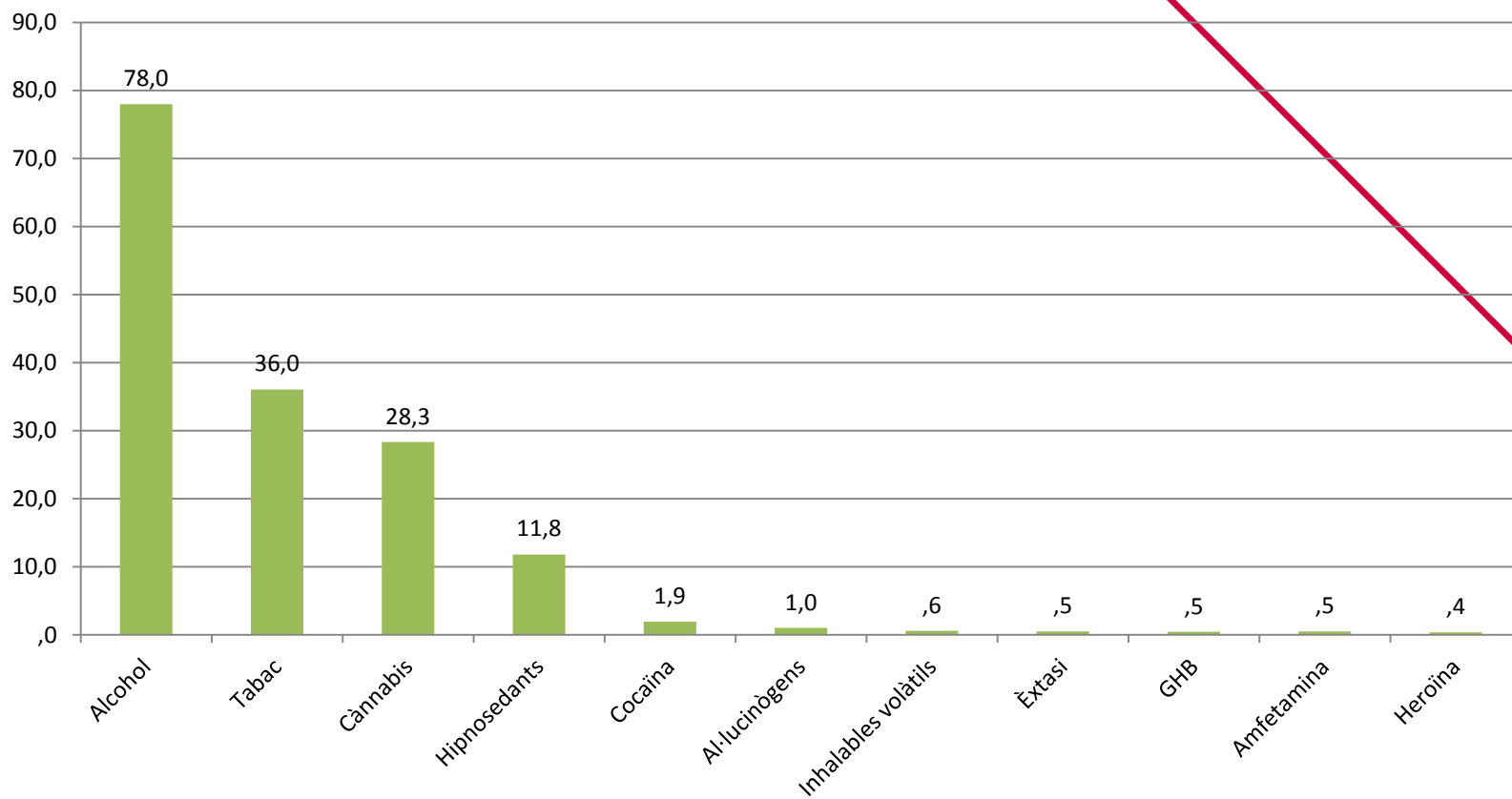
	Edat mitjana d'inici en el consum					
Droga	Alcohol	Tabac	Cànnabis	Hipnosedants	Cocaïna	Al·lucinògens
2014	13,8	13,8	14,6	13,8	15,2	14
2016	14,0	14,1	14,7	13,7	15,6	14,4

Hi ha hagut un lleuger retard en l'edat d'inici del consum de les drogues més usuals



GOHB

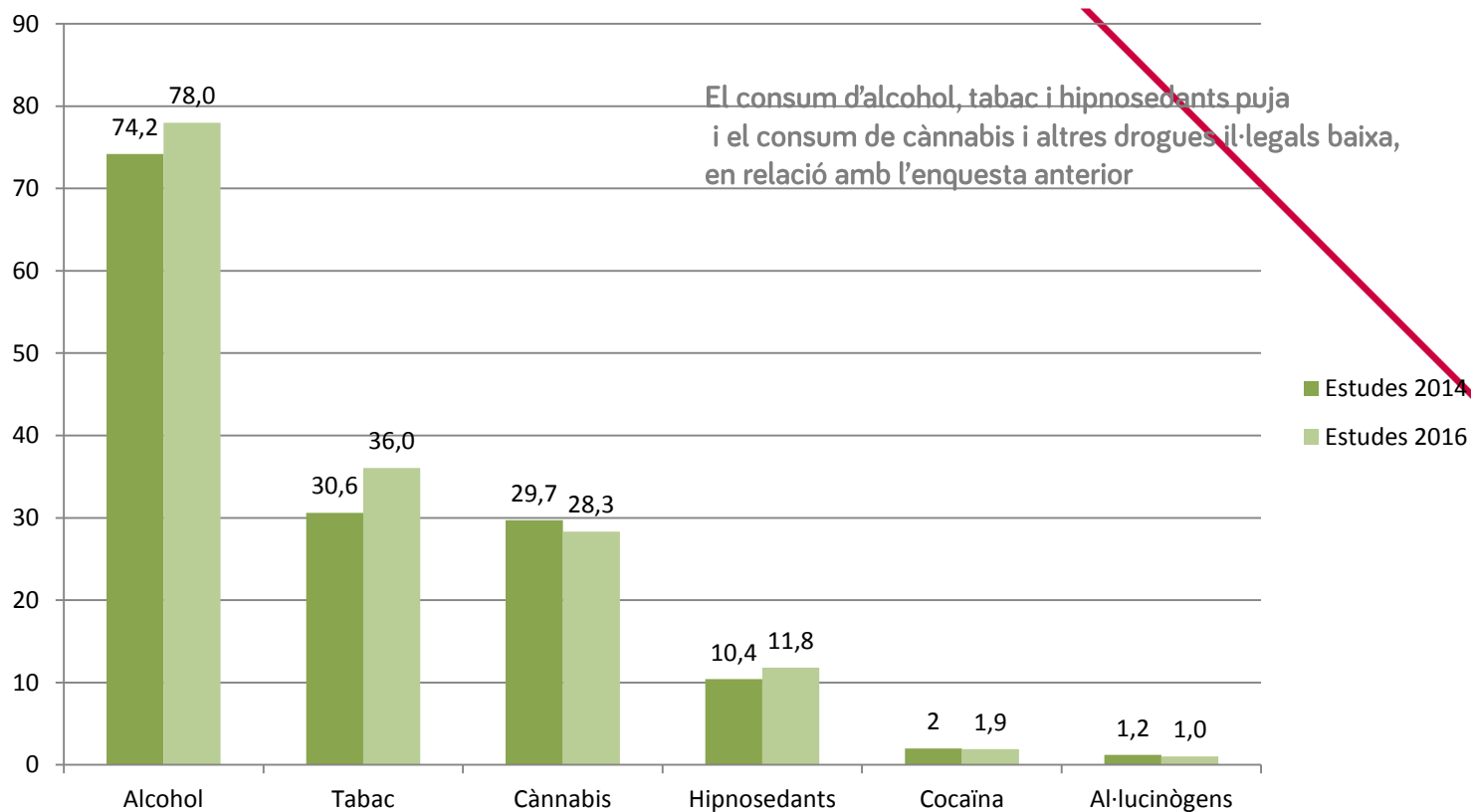
## Percentatge de consum de les diferents substàncies en els darrers 12 mesos





GOIB

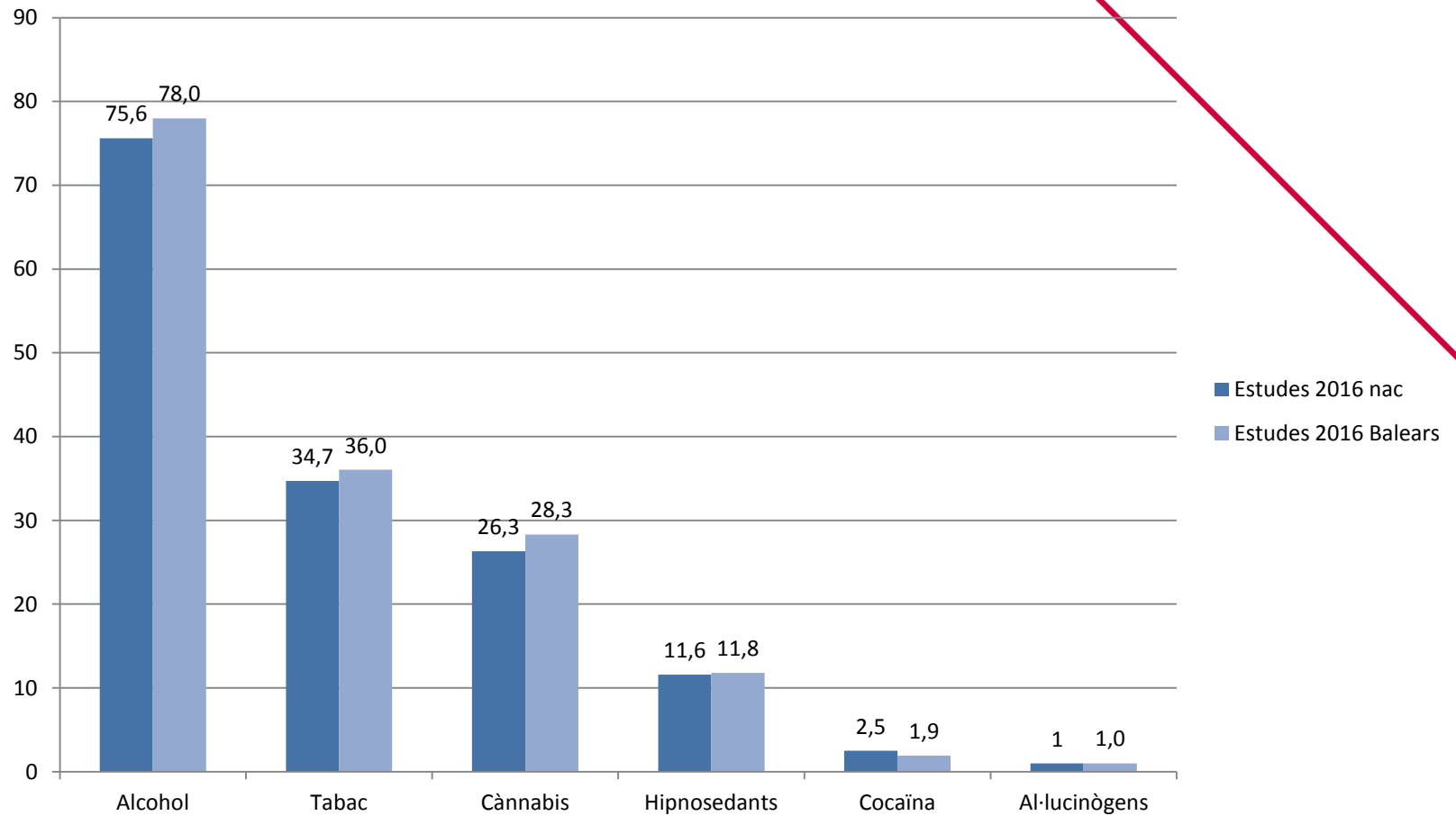
## Comparativa del consum de les principals substàncies en els darrers 12 mesos (%) de les darreres enquestes 2014-2016





GOIB

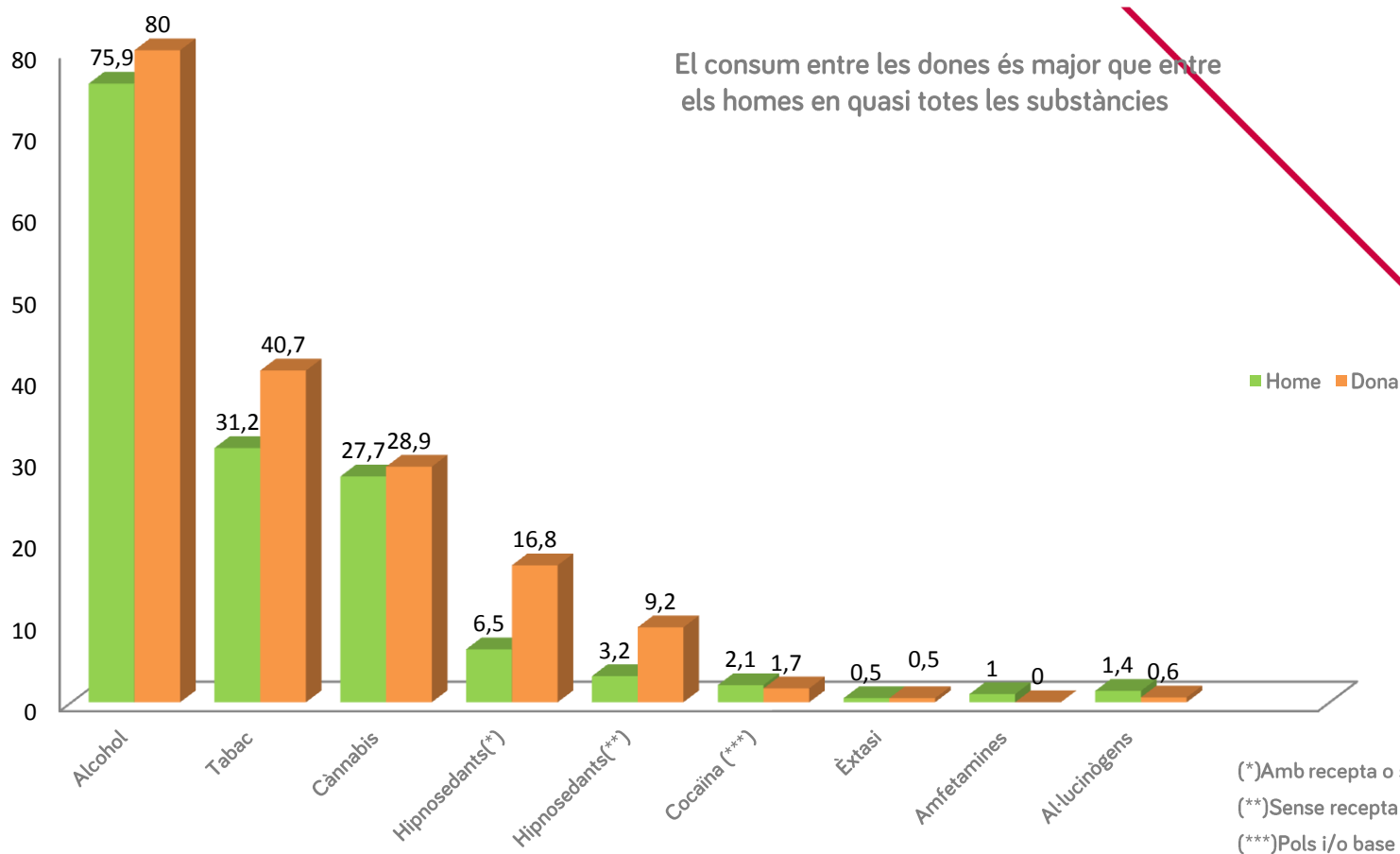
## Comparativa del consum de substàncies a les Illes amb les mitjanes nacionals (%) en els darrers 12 mesos





GOIB

## Percentatge del consum de les diferents substàncies per sexe





G  
O  
I  
B

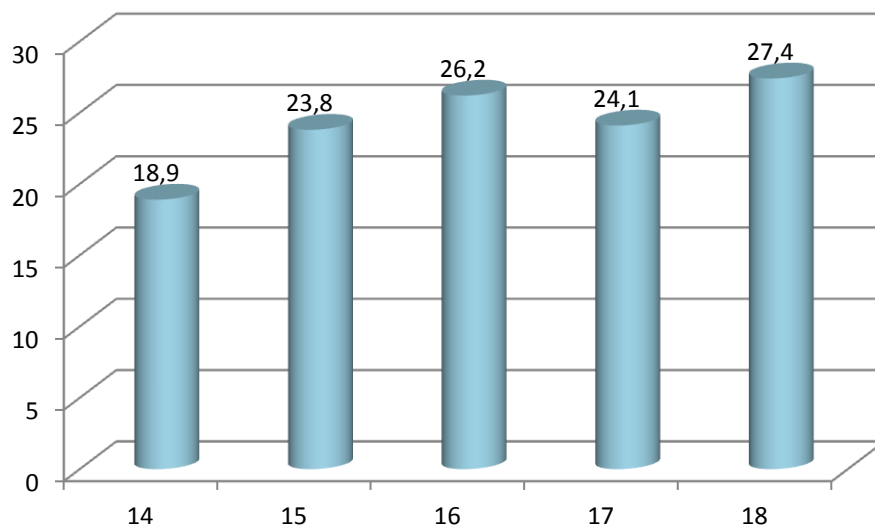
## Ús compulsiu d'Internet

Prevalença ús compulsiu d'Internet (CIUS  $\geq$  28) (%)  
entre tots els estudiants de 14-18 anys

Total : 23,8 %

Homes: 20 %

Dones: 27,4 %





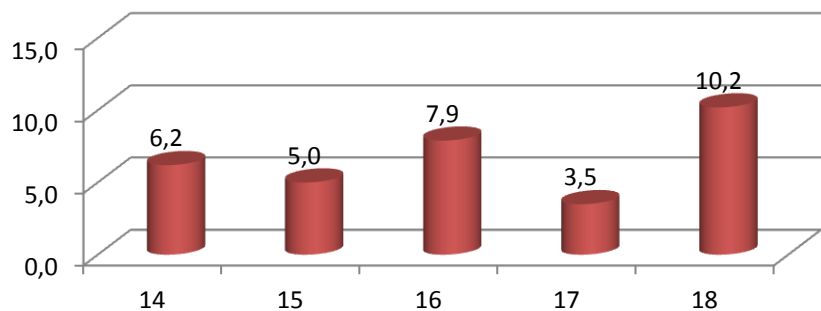


G  
O  
I  
B

## Joc

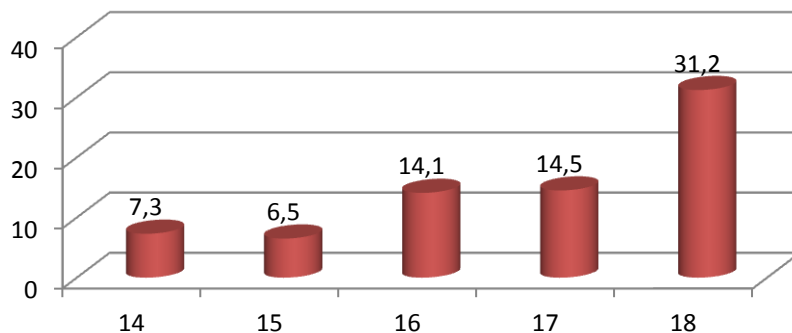
Prevalença de joc a Internet (%) entre els estudiants de 14-18 anys en el darrer any

Total 6,1%      Homes 8,1%      Dones 4,2%



Prevalença de joc presencial (%) entre els estudiants de 14-18 anys en el darrer any

Total 12 %      Homes 18 %      Dones 6,1 %





GOIB

# Prevalença del consum de substàncies psicoactives



GOIB

## Prevalença de consum de tabac entre els estudiants d'ensenyament secundari de 14-18 anys (%) 2014-2016

L'edat d'inici del consum de tabac a diari és als 14,8 anys

	Alguna vegada en la vida	Darrers 12 mesos	Darrers 30 dies	Cada dia en els darrers 30 dies
2014	38,1	30,6	24,6	7,9
2016	40,4	36	28,5	9,2

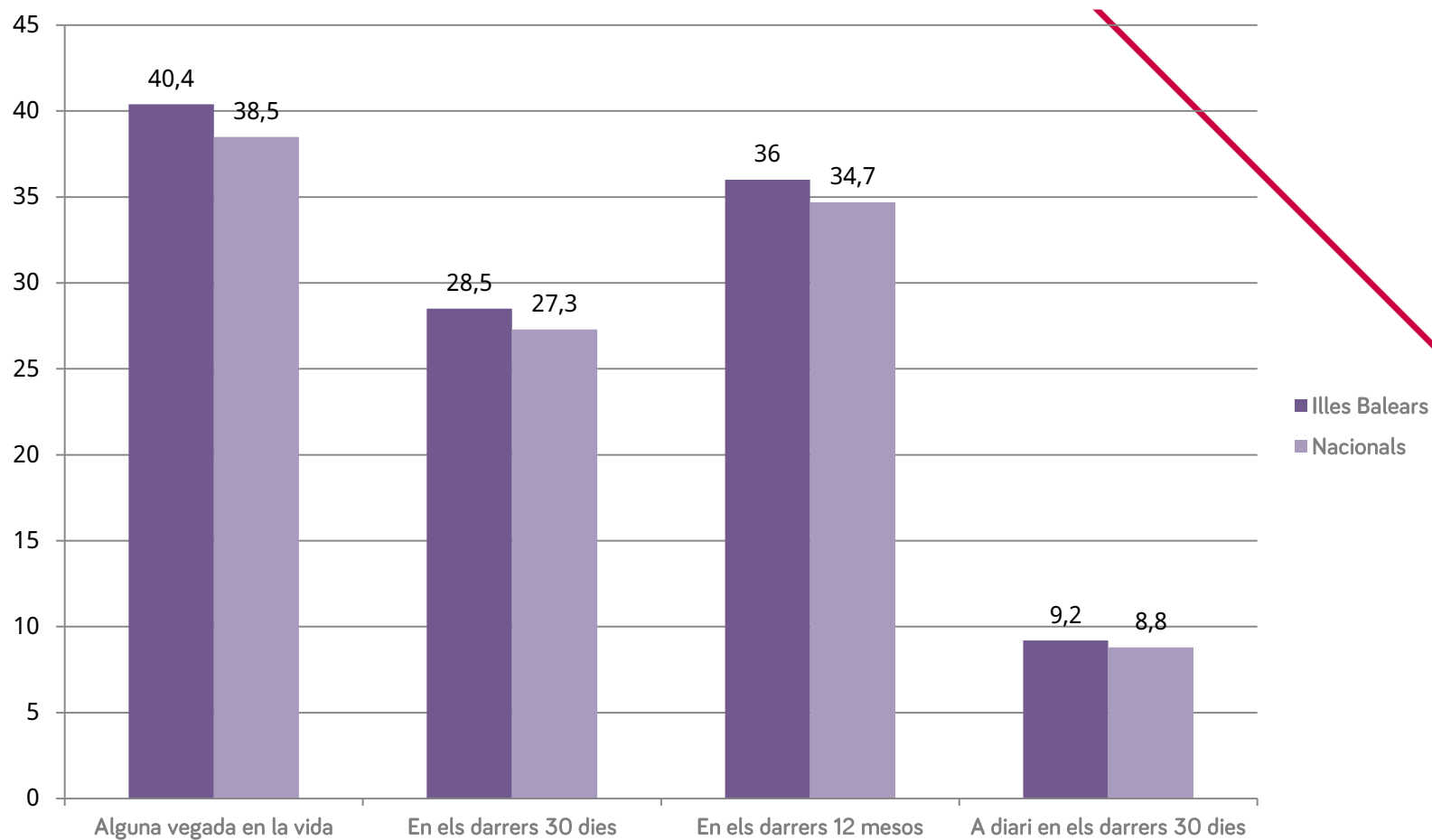
CONSUM DE TABAC DARRERS 30 DIES

Illes Balears per damunt de la mitja nacional (m. n.= 27,3 %)



G  
O  
O  
I  
B

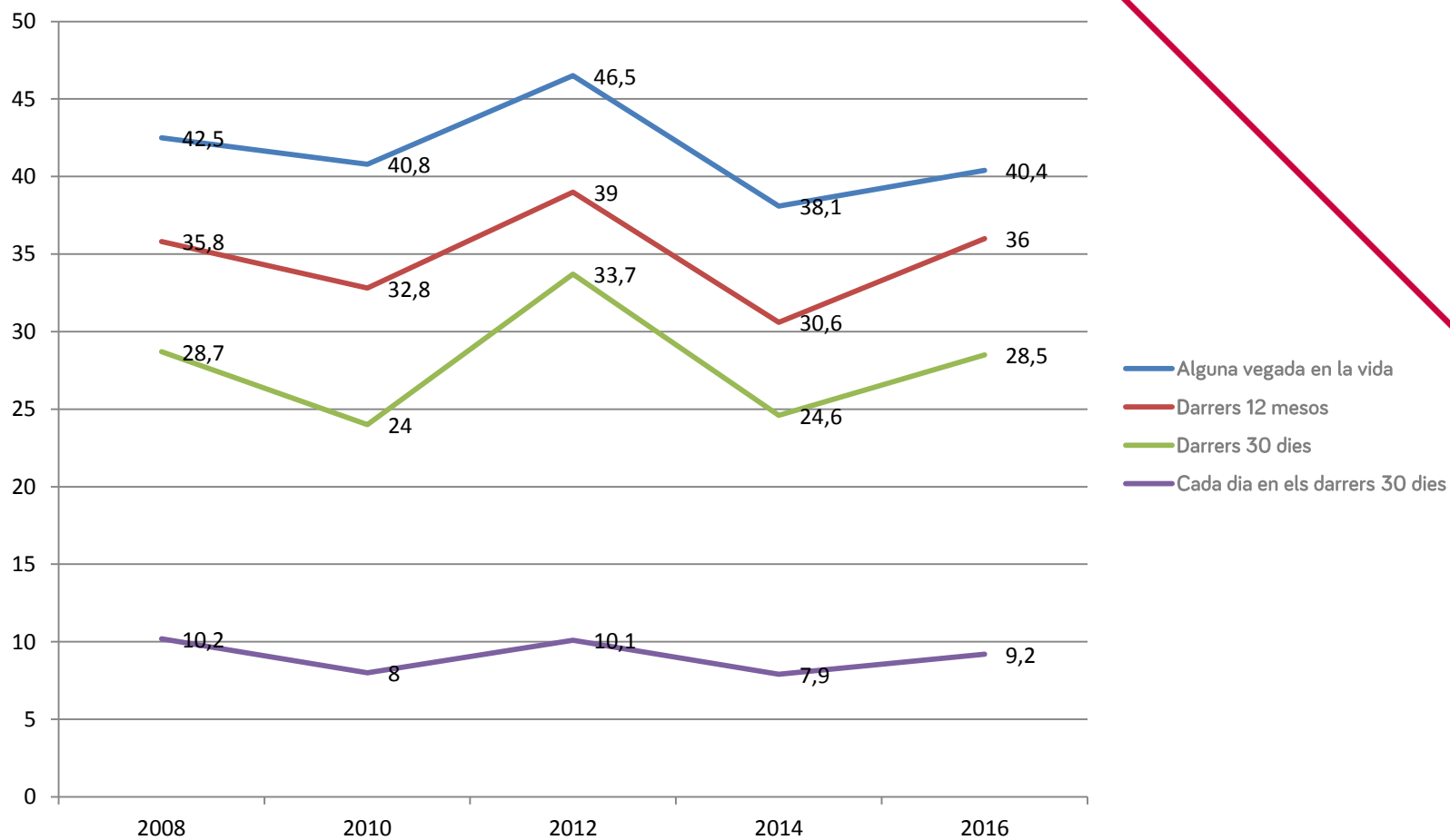
## Comparativa del consum de tabac





GOIB

## Evolució del consum de tabac entre els estudiants d'ensenyament secundari de 14-18 anys (%)





GOIB

## Prevalença de consum de cigarretes electròniques entre els estudiants d'ensenyament secundari de 14-18 anys (%) 2014-2016

	Alguna vegada en la vida
2014	15,2
2016	19,1

CONSUM DE CIGARRETES ELECTRÒNIQUES ALGUNA VEGADA EN LA VIDA  
Illes Balears per sota de la mitjana nacional (m. n.= 20,1 %)



GOIB

## Prevalença de consum de begudes alcohòliques entre els estudiants d'ensenyament secundari de 14-18 anys (%), 2014-2016

La població enquestada té la percepció de què l'alcohol és la droga menys perillosa

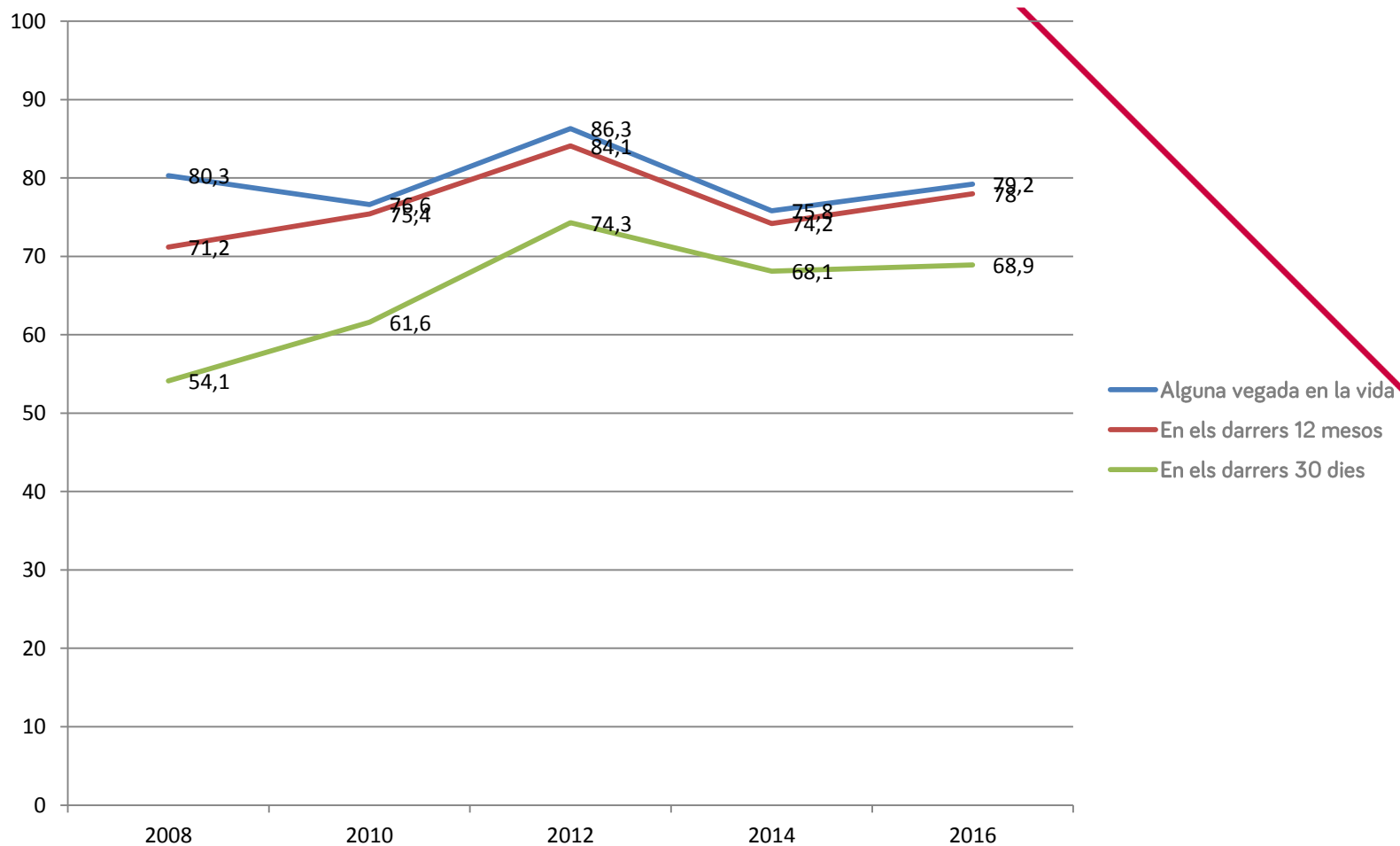
	Alguna vegada en la vida	Darrers 12 mesos	Darrers 30 dies
2014	75,8	74,2	61,8
2016	79,2	78	68,9

CONSUM DE BEGUDES ALCOHÒLIQUES DARRERS 30 DIES  
Illes Balears per damunt de la mitjana nacional (m. n.= 67 %)



GOIB

## Evolució del consum d'alcohol entre els estudiants d'ensenyament secundari de 14-18 anys (%)

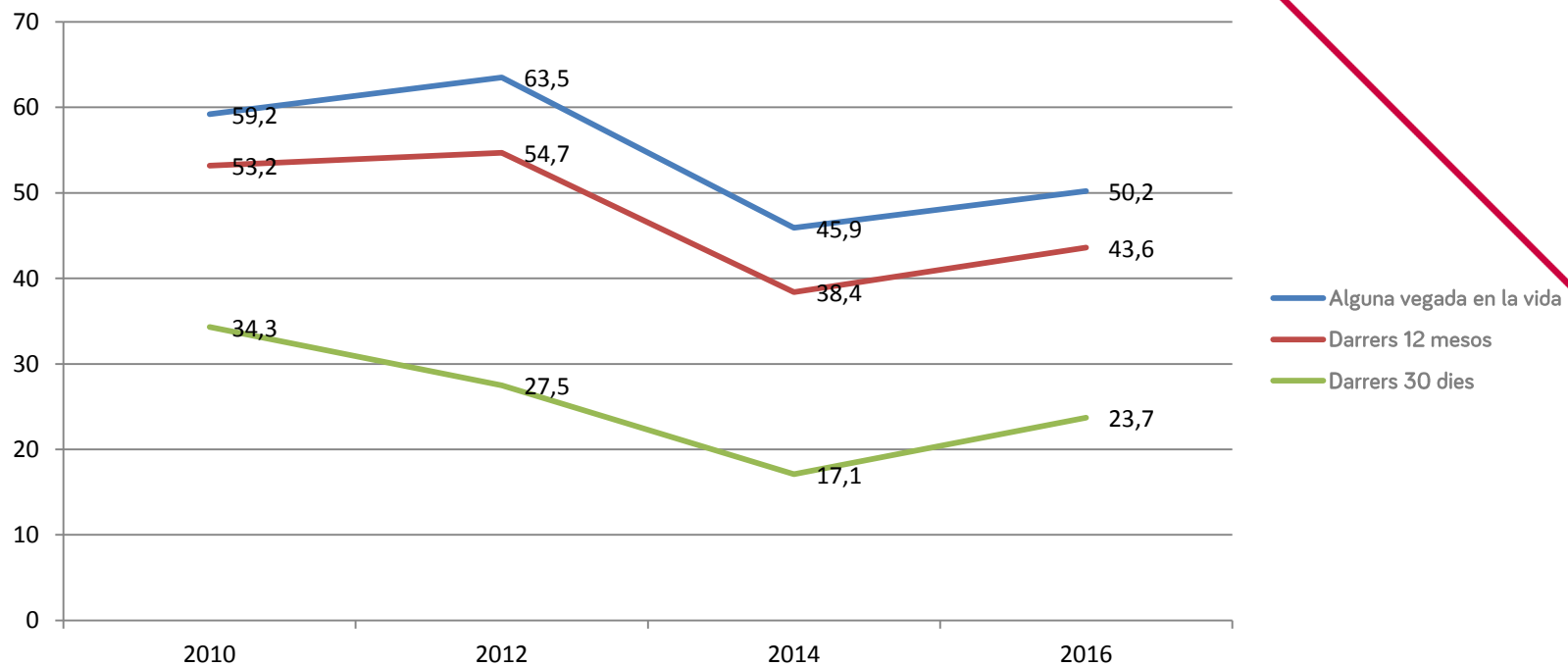






GOIB

## Evolució de les gateres entre els estudiants d'ensenyament secundari de 14-18 anys (%)





GOIB

## Prevalença d'ingestió excessiva d'alcohol (*binge drinking*) entre els estudiants d'ensenyament secundari de 14-18 anys (%)

	Darrers 30 dies
2014	26,3
2016	30,4

### *BINGE DRINKING* DARRERS 30 DIES

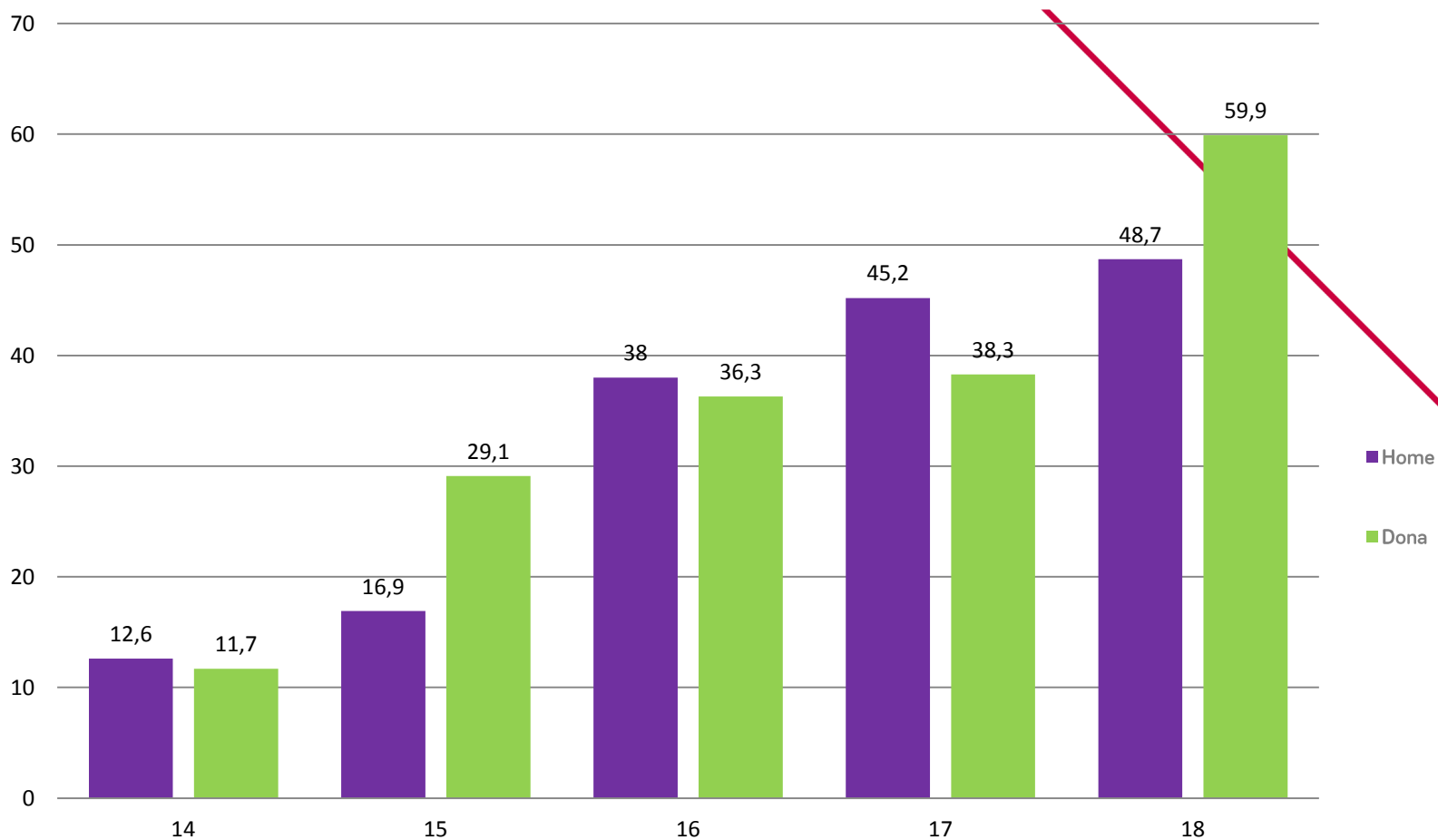
Illes Balears per sota de la mitjana nacional (m. n.= 31,7 %)

La ingestió excessiva d'alcohol (*binge drinking*) es defineix com el consum de 5 o més tassons/canyes/copos de begudes alcohòliques en un espai de temps molt curt (en els darrers 30 dies)



GOIB

## Ingestió excessiva d'alcohol (*binge drinking*) diferenciació per sexe i edat





GOIB

## Prevalença de fer *botellón* entre els estudiants d'ensenyament secundari de 14-18 anys (%)

	Darrers 12 mesos	Darrers 30 dies
2012	60,8	48,8
2014	49,3	18,9
2016	49,5	24

### **BOTELLÓN DARRERS 12 MESOS**

Illes Balears per sota de la mitjana nacional (m. n.= 52 %)



GOIB

Llocs on han consumit begudes alcohòliques els estudiants d'ensenyament secundari de 14-18 anys en els darreres 30 dies (%)

	Consumit	
	ESTUDES 2014	ESTUDES 2016
Bars o pubs	26,9	31,7
Discoteques	20,4	25,9
Casa d'altres persones	20,5	25,8
Casa on viuen	13,9	13,3
En carrers, places, parcs, platges o espais públics oberts	21,8	27,3



GOIB

Llocs on han comprat o aconseguit, directament, begudes alcohòliques en els darrers 30 dies (%)  
estudiants entre 14 a 17 anys

	ESTUDES 2014	ESTUDES 2016
Supermercats	59,1	57,9
Bars o pubs	77,9	73,1
Discoteques	54,1	56,3
Botigues de barri, quioscs	38,7	46,5
Hipermercats	25,3	37,8
Casa d'altres persones	26,0	36,2
Casa on viuen	22,9	25,5
Internet o venda telefònica	0,9	1,6



GOIB

## Prevalença de consum de cànnabis entre els estudiants d'ensenyament secundari de 14-18 anys (%) 2014-2016

	Alguna vegada en la vida	Darrers 12 mesos	Darrers 30 dies
2014	33,3	29,7	21,2
2016	34,2	28,3	20,1

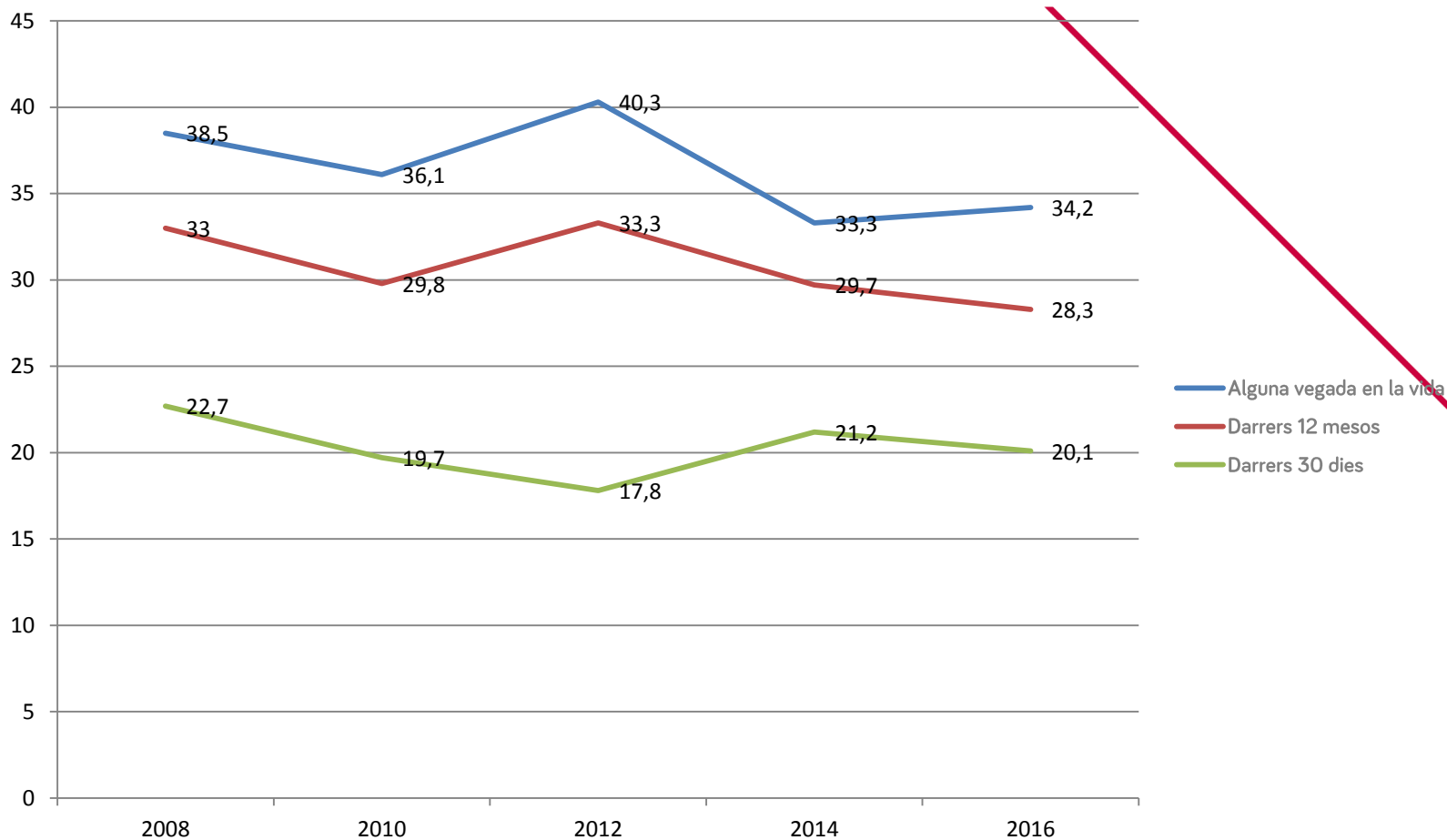
CONSUM DE CÀNNABIS DARRERS 30 DIES  
Illes Balears per damunt de la mitjana nacional (m. n.= 18,3 %)

Un 17 % d'estudiants entre 14 i 18 anys que han consumit cànnabis en els darrers 30 dies també han fumat tabac



G  
O  
I  
B

## Evolució del consum de cànnabis entre els estudiants d'ensenyament secundari de 14-18 anys (%)







GOIB

## Prevalença de consum d'hipnosedants entre els estudiants d'ensenyament secundari de 14-18 anys (%) 2014-2016

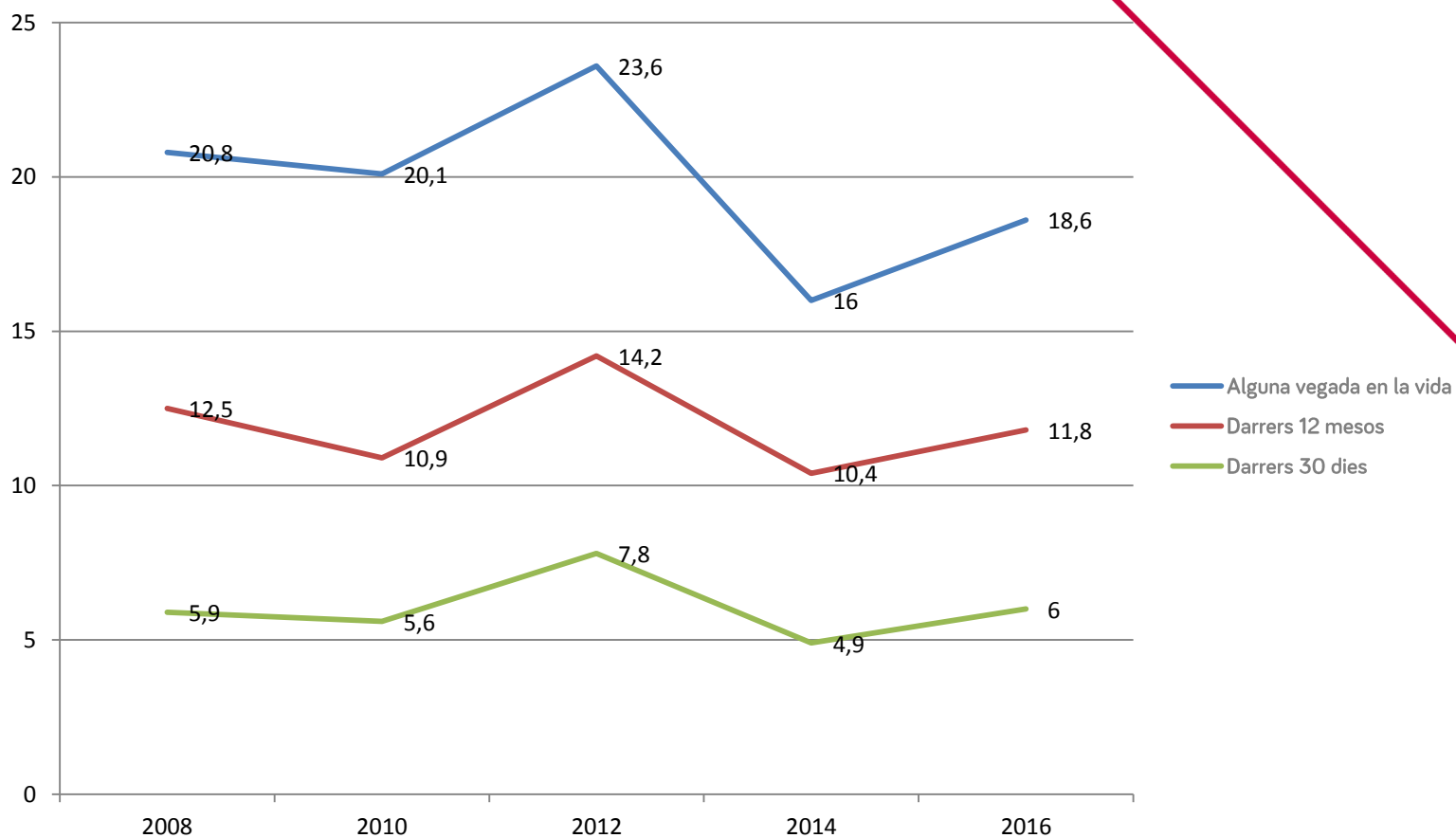
	ESTUDES 2014	ESTUDES 2016	ESTUDES 2016 NACIONAL
ALGUNA VEGADA	16	18,6	17,9
DARRERS 12 MESOS	10,4	11,8	11,6
DARRES 30 DIES	4,9	6	5,9
PER SEXE (12 MESOS)	12,5 dones 8,9 homes	16,8 dones 6,5 homes	14,4 dones 8,8 homes

Tendència ascendent, major proporció entre dones que homes  
Per damunt de la mitjana nacional  
Augmenta des de la darrera enquesta



GOIB

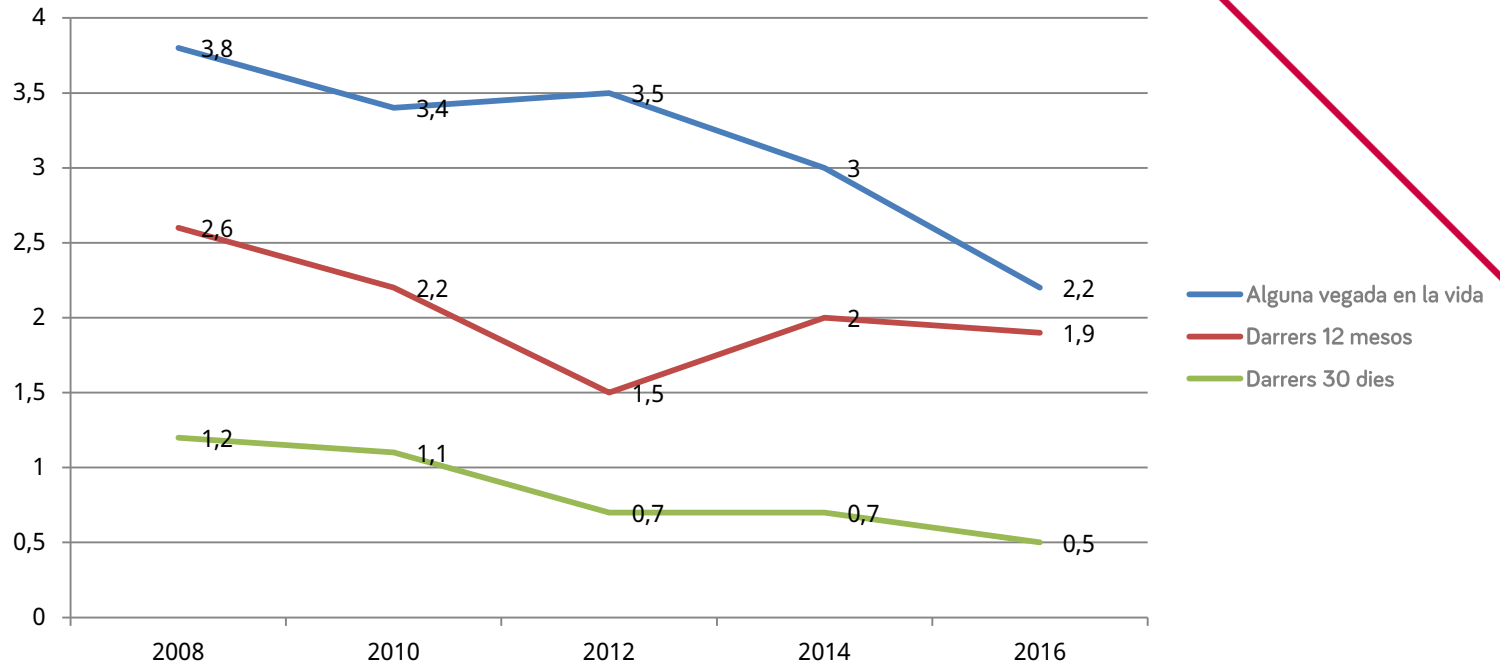
## Evolució del consum d'hipnosedants entre els estudiants d'ensenyament secundari de 14-18 anys (%)





GOIB

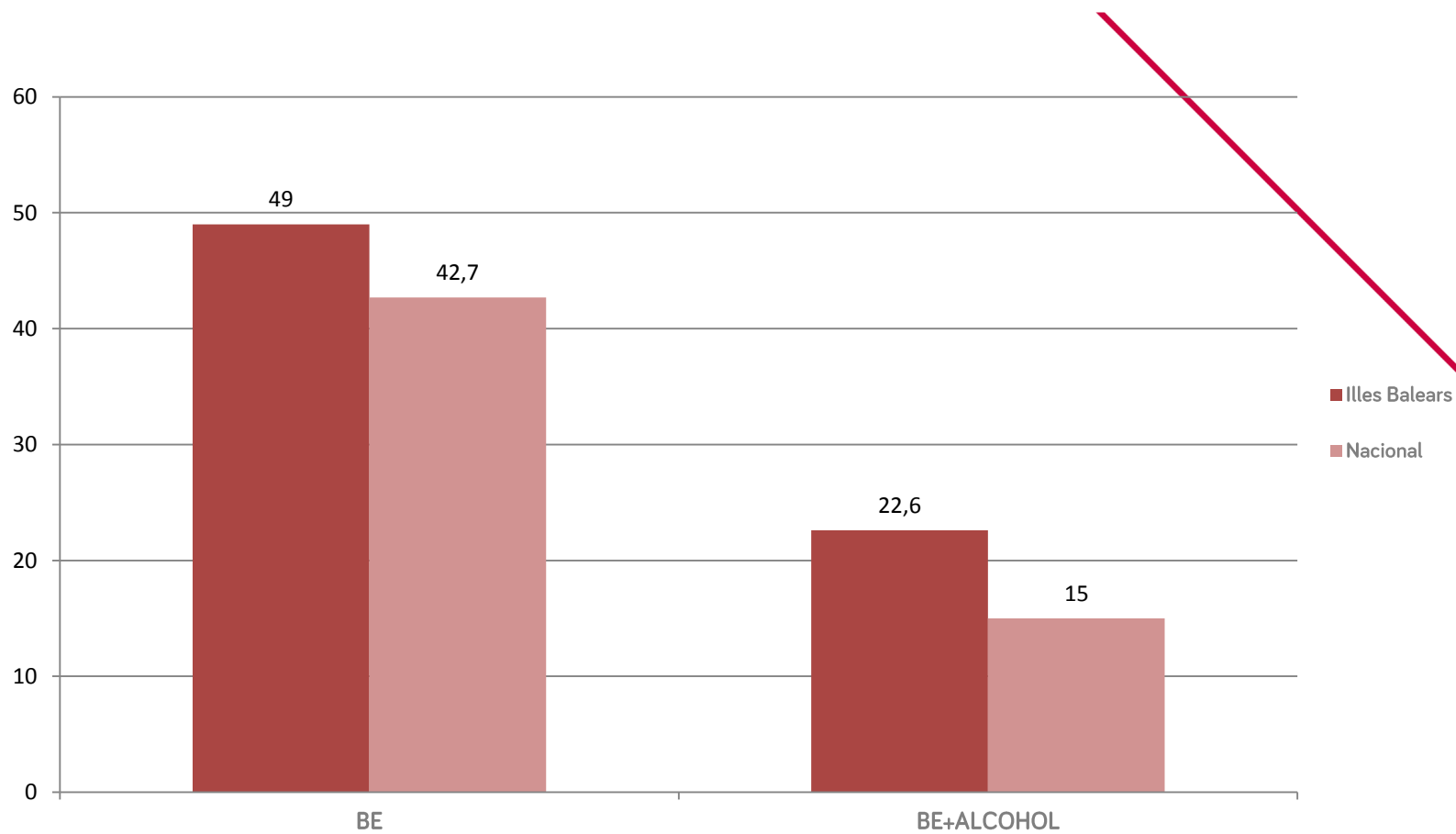
## Evolució del consum de cocaïna entre els estudiants d'ensenyament secundari de 14-18 anys (%)





G  
O  
I  
B

## Consum de begudes energètiques (BE) Prevalença de consum en els darrers 30 dies (%)



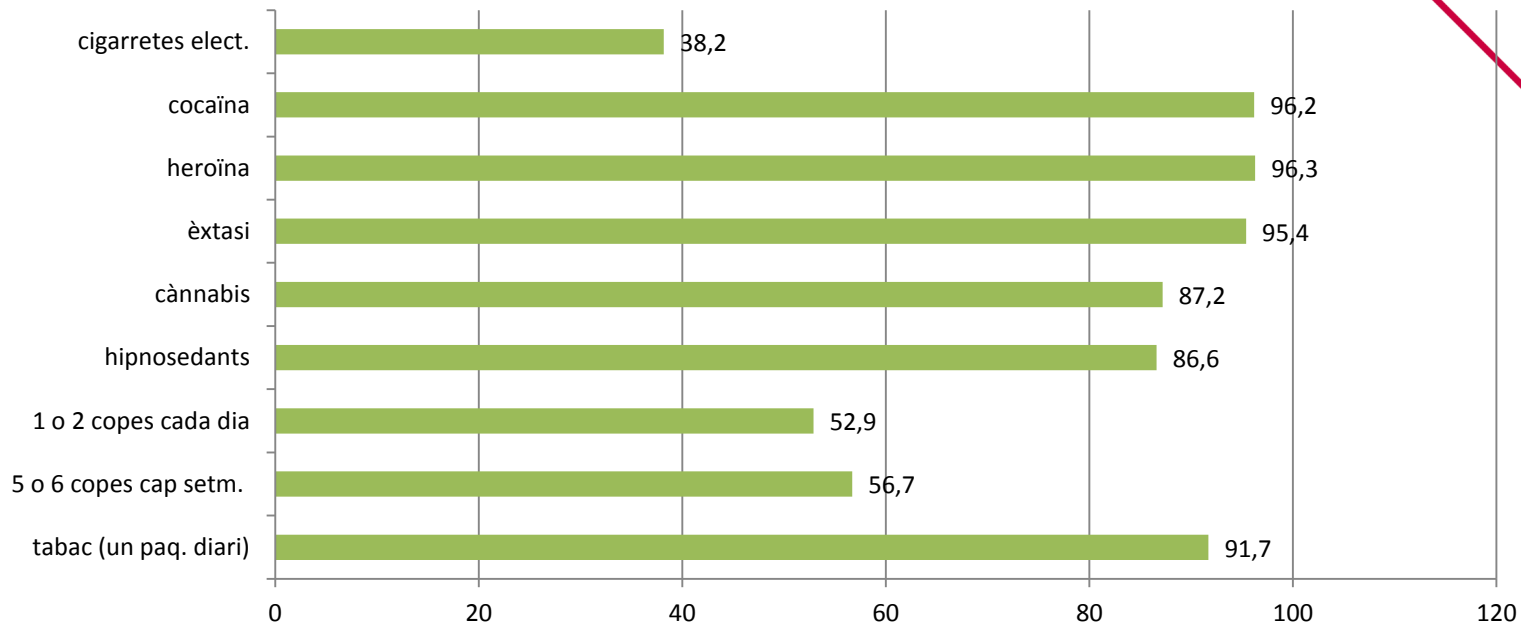


GOIB

## Risc percebut

L'alcohol es la substància que es percep com la menys perillosa.

El tabac es percep més perillós que el cànnabis, quasi en el mateix nivell que l'heroïna, la cocaïna i l'èxtasi

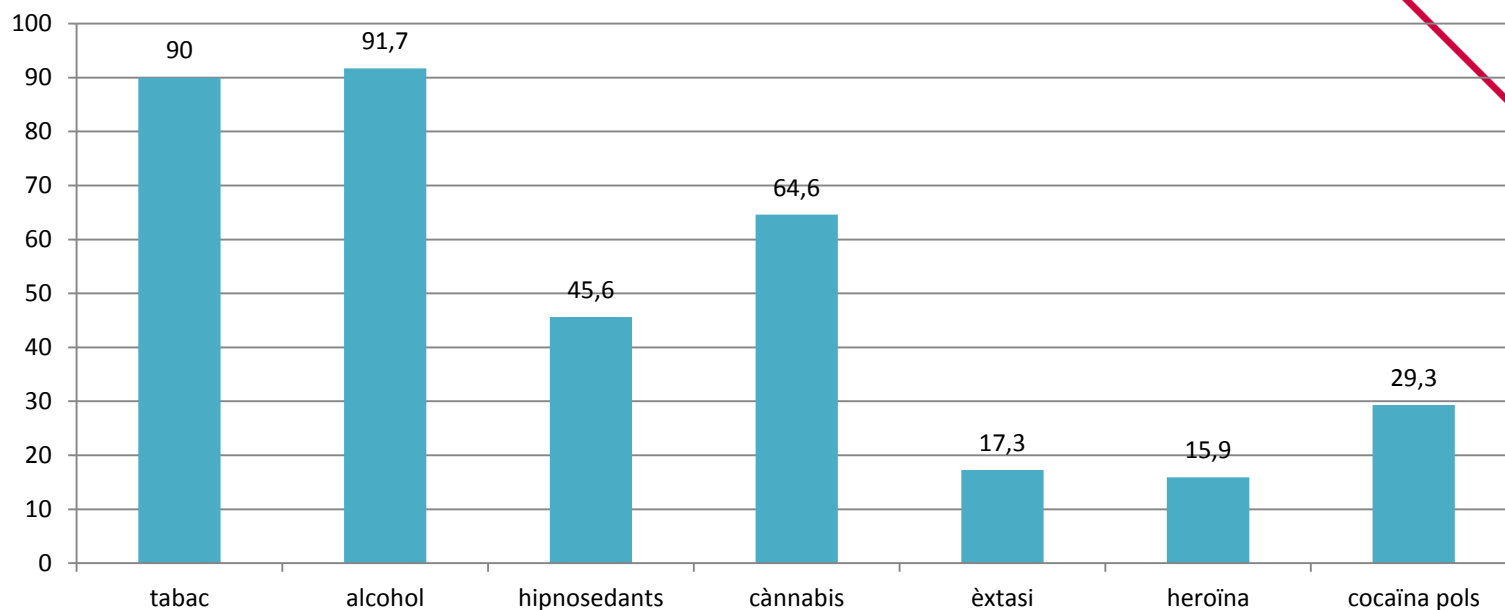




G  
O  
I  
B

## Disponibilitat percebuda

La droga il·legal que es considera la més disponible és el cànnabis.  
Percentatge que pensa que és fàcil o molt fàcil aconseguir les drogues següents en 24 hores





GOIB

## Consum i oci

### Freqüència de sortides nocturnes

El consum s'incrementa en augmentar la freqüència de sortides.

Prevalença del consum de drogues il·legals. 14-18 anys. Darrers 12 mesos

