



## **Govern de les Illes Balears**

Conselleria de Turisme i Treball  
Direcció General de Planificació Estratègica

**Nota de Conjuntura trimestral sobre  
l'Enquesta de Població Activa de l'INE a les  
Illes Balears.**

**EPA 4t. Trimestre 2010**

Observatori del Treball de les Illes Balears

Palma, 28 de gener de 2011



## Índex

### Notes destacades sobre l'EPA 4t trim. 2010

#### Taules d'evolució per Comunitats Autònomes

1. Població activa per CCAA al 4t trim.2010. Variacions trimestrals i interanuals
2. Població ocupada per CCAA al 4t trim.2010. Variacions trimestrals i interanuals
3. Població aturada per CCAA al 4t trim.2010. Variacions trimestrals i interanuals
5. Rànquing de CCAA per taxes d'atur i sexe al 4t trim 2010
6. Rànquing de CCAA per taxes d'ocupació i sexe al 4t trim 2010

#### Taules i gràfics d'evolució a les Illes Balears

##### EVOLUCIÓ DE LA POBLACIÓ ACTIVA, OCUPADA I ATURADA PER SEXE

7. Evolució de la població activa per sexe 1r trim 2005- 4t trim 2010
8. Evolució de la població ocupada per sexe 1r trim 2005- 4t trim 2010
9. Evolució de la població aturada per sexe 1r trim 2005- 4t trim 2010

##### EVOLUCIÓ DE LES TAXES D'ACTIVITAT PER SEXE

10. Evolució de la taxa d'activitat total Illes Balears-Espanya 1r trim 2005-4t trim 2010
11. Evolució de la taxa d'activitat masculina Illes Balears-Espanya 1r trim 2005-4t trim 2010
12. Evolució de la taxa d'activitat femenina Illes Balears-Espanya 1r trim 2005-4t trim 2010
13. Evolució de les taxes d'atur total Illes Balears-Espanya 1r trim 2005- 4t trim 2010
14. Evolució de les taxes d'atur masculina Illes Balears-Espanya 1r trim 2005- 4t trim 2010
15. Evolució de les taxes d'atur femenina Illes Balears-Espanya 1r trim 2005- 4t trim 2010

##### EVOLUCIÓ DE LA TAXA D'OCUPACIÓ

16. Evolució de la taxa d'ocupació total Illes Balears-Espanya 1r trim 2005-4t trim 2010

#### Comparació de les dades trimestrals de l'EPA amb les d'atur registrat

17. Índex de qualitat de les dades d'atur l' EPA per Comunitats Autònomes (2009)
18. Evolució de l'atur registrat i EPA a les Illes Balears, 1r trim 2005- 4t trim 2010



## Notes destacades sobre l'EPA 4t trim. 2010

### **La població activa segueix creixent en 3.400 persones i provoca un augment interanual de l'atur de 16.200 persones**

- El mercat laboral de les Illes Balears segueix mostrant un elevat dinamisme, amb un creixement interanual de la població activa en el tercer trimestre d'enguany de 3.400 persones (0,59%), un valor idèntic al de la mitjana nacional, si bé hi ha comunitats autònomes on la població activa cau. S'assoleix així un màxim històric de 578.600 persones actives en un quart trimestre.
- La població ocupada decreix en 12.800 persones en termes interanuals (-2,8%). La caiguda interanual de l'ocupació es relaciona amb la construcció, la qual explica el 71% de la reducció total.
- Tot i la caiguda global de l'ocupació, les dades de l'EPA indiquen que el sector serveis tendeix a l'estabilització, ja que presenta una lleugera minva (-0,4%) després de dos trimestres consecutius amb creixements interanuals de l'ocupació, de manera que es va consolidant el seu potencial per generar ocupació.
- Quant a l'atur, ha augmentat en 16.200 persones (14,4%) respecte el quart trimestre de 2009, fins assolir la xifra de 128.600 persones.
- D'aquest major nivell d'atur, el 21% de dit increment interanual de l'atur a les Balears prové de l'entrada de nova població activa i no de la destrucció d'ocupació.
- La taxa d'activitat a les illes s'ha situat en el 64,37% en aquest trimestre, percentatge similar al del mateix període de 2009 (64,49%) i el major valor entre totes les comunitats autònomes.
- La taxa d'ocupació s'ha situat en el 50,06%, més de 2 punts percentuals per sobre de l'estatal (47,8%).
- La taxa d'atur del quart trimestre s'ha situat en el 22,23%, 2,7 p.p. per sobre de la taxa assolida el quart trimestre de 2009, tot essent menor en el cas de les dones (20,89%) que en el dels homes (23,31%). Com és habitual en els mesos d'hivern, la taxa d'atur balear està per sobre de la mitjana nacional, que és del 20,33%.



## PARTICIPACIÓ LABORAL

---

- El total de població activa a les Illes Balears en el quart trimestre de 2010 fou de 578.600 persones, xifra que suposa un màxim històric en un quart trimestre de l'enquesta i que confirma el constant creixement del mercat de treball balear.
- En termes interanuals, aquesta xifra implica un creixement de 3.400 persones (0,59%), similar al del conjunt nacional (0,58%). Aquest augment, constant a les illes, contrasta amb el decreixement a altres comunitats autònomes, doncs una part de les persones aturades deixen de cercar feina. Cal destacar que l'increment es deu al notable creixement de les dones (7.800 persones), mentre que el nombre d'homes actius experimenta un descens de 4.500 persones.
- Quant a la taxa d'activitat total (percentatge de població en el mercat de treball respecte a la població en edat de treballar), assoleix un 64,37%, percentatge quasi idèntic al del quart trimestre de 2009 (64,49%). En comparació a la mitjana espanyola (59,99%), les Balears es troben 4,4 punts percentuals per damunt.
- Específicament la taxa d'activitat femenina puja a les Balears al 57,43%, 1,2 p.p. per sobre la del mateix període de l'any passat, el que implica un altre màxim històric en un quart trimestre. En canvi, la taxa d'activitat masculina és de 71,36%, -1,4 p.p. per sota la del quart trimestre de 2009. Per sexes, la taxa d'activitat femenina és la segona més alta de totes les CCAA, 4,8 punts percentuals per sobre de la mitjana nacional (52,60%). De la seva banda, la taxa d'activitat masculina és la tercera més alta de l'Estat, 3,6 punts percentuals per sobre la seva mitjana nacional (67,72%).



## OCUPACIÓ

---

- En aquest quart trimestre del 2010, es declaren ocupades a les Illes Balears 450.000 persones: 245.100 homes i 204.800 dones. En relació al quart trimestre de 2009, la variació és de 12.800 persones ocupades menys (-2,77%), de les quals el 91% son homes (11.700 persones) i el restant 9% dones (1.200 persones). La caiguda de l'ocupació afecta doncs quasi exclusivament al col·lectiu masculí.
- En el cas espanyol, la caiguda interanual de l'ocupació ha estat del 1,28%.
- Així, la taxa d'ocupació (el percentatge de persones ocupades en relació a la població en edat de treballar) total s'ha situat en el 50,1% a les Balears, 2,3 punts percentuals per sobre de la taxa estatal (47,8%), però 1,82 p.p. per sota la del mateix trimestre del 2009. Per sexes:
  - ✓ La taxa d'ocupació femenina és del 45,43%, per sobre la nacional del 41,66%.
  - ✓ La taxa d'ocupació masculina es situa en el 54,73%, també per sobre de la mitjana espanyola, del 54,21%.



## ATUR

---

- La població aturada de les Balears assolí les 128.600 persones en el quart trimestre de 2010, un 57,9% de les quals són homes i el restant 54,1% són dones.
- Respecte a l'anterior tercer trimestre de 2010, les Balears sumen 24.100 persones aturades més, incrementant-se els homes en major proporció (53% de l'augment de l'atur, vs. 46% que prové de les dones). En canvi, en relació al quart trimestre de 2009, l'atur ha augmentat en 16.200 persones (un 14,4%), que en aquest cas afectaria menys als homes (44% de l'increment) que a les dones (56%).
- En el conjunt d'Espanya, l'atur intertrimestral ha pujat un 2,66% i un 8,55% sobre el quart trimestre de 2009.
- Quant a la causa de l'increment de l'atur interanual, 1 de cada 5 (21%) nou aturats a les illes és assignable a la incorporació de nova població activa, mentre el 79% restant es deu a la destrucció d'ocupació.
- En termes relatius la taxa d'atur (percentatge de persones aturades respecte del total de població activa) de les Illes fou del 22,23%, 2,7 p.p. per sobre de la taxa assolida el quart trimestre de 2009. En comparació, la taxa nacional total fou del 20,33%, implicant una variació interanual de 1,5 p.p. Per sexes:
  - ✓ La taxa d'atur femenina se situa en el 20,89%, molt similar a la mitjana espanyola (20,79%).
  - ✓ La taxa d'atur masculina fou del 23,31%, per sobre la del conjunt estatal (19,95%).



## Taules d'evolució per Comunitats Autònomes

### 1. Població activa per CCAA al 4t trim.2010. Variacions trimestrals i interanuals

Comunitats autònomes	4t trimestre 2010	Var. Trim. anterior		Var. Interanual	
		Absoluta ('000)	Relativa (%)	Absoluta ('000)	Relativa (%)
<b>Espanya</b>	<b>23.104,8</b>	<b>-16,7</b>	<b>-0,07</b>	<b>132,3</b>	<b>0,58</b>
Andalusia	3.976,5	20,2	0,51	48,9	1,25
Aragó	643,6	3,5	0,54	-10,3	-1,57
Astúries	477,5	-4,8	-1,00	-3,8	-0,78
<b>Balears Illes</b>	<b>578,6</b>	<b>-32,0</b>	<b>-5,24</b>	<b>3,4</b>	<b>0,59</b>
Canàries	1.085,6	3,5	0,32	-6,5	-0,60
Cantàbria	274,8	0,2	0,06	-2,3	-0,82
Castella Lleó	1.183,6	-11,5	-0,96	7,4	0,63
Castella La Manxa	990,4	12,5	1,28	12,2	1,24
Catalunya	3.820,3	-25,2	-0,66	40,8	1,08
Com. Valenciana	2.513,8	-2,2	-0,09	-39,0	-1,53
Extremadura	497,0	0,3	0,07	13,3	2,76
Galícia	1.296,6	-17,4	-1,33	-10,7	-0,82
Madrid	3.440,4	24,3	0,71	44,1	1,30
Múrcia	747,4	7,1	0,96	28,5	3,96
Navarra	306,8	-1,8	-0,60	1,0	0,33
País Basc	1.054,4	9,1	0,87	6,4	0,61
La Rioja	155,9	-3,2	-2,01	-2,8	-1,74
Ceuta	32,2	0,3	0,80	0,2	0,71
Melilla	29,5	0,4	1,45	1,4	5,03

Font: EPA-INE. Elaboració: Observatori del Treball de les IB

### 2. Població ocupada per CCAA al 4t trim.2010. Variacions trimestrals i interanuals

Comunitats autònomes	4t trimestre 2010	Var. Trim. anterior		Var. Interanual	
		Absoluta ('000)	Relativa (%)	Absoluta ('000)	Relativa (%)
<b>Espanya</b>	<b>18.408,2</b>	<b>-138,6</b>	<b>-0,75</b>	<b>-237,8</b>	<b>-1,28</b>
Andalusia	2.849,1	22,3	0,79	-44,4	-1,54
Aragó	540,3	-12,7	-2,29	-26,7	-4,71
Astúries	398,0	-15,5	-3,74	-14,8	-3,58
<b>Balears Illes</b>	<b>450,0</b>	<b>-56,0</b>	<b>-11,08</b>	<b>-12,8</b>	<b>-2,77</b>
Canàries	771,2	-0,7	-0,09	-27,1	-3,39
Cantàbria	233,8	-7,4	-3,07	-8,3	-3,43
Castella Lleó	996,8	-16,8	-1,66	-12,9	-1,28
Castella La Manxa	779,2	-6,0	-0,77	-11,0	-1,39
Catalunya	3.133,5	-42,6	-1,34	-2,9	-0,09
Com. Valenciana	1.937,9	10,8	0,56	-38,9	-1,97
Extremadura	378,2	-7,1	-1,85	-2,6	-0,68
Galícia	1.093,1	-25,6	-2,29	-45,8	-4,02
Madrid	2.898,4	28,0	0,97	0,6	0,02
Múrcia	560,6	-2,3	-0,41	3,3	0,59
Navarra	271,1	0,9	0,35	-2,5	-0,91
País Basc	939,5	-1,5	-0,16	14,6	1,58
La Rioja	131,4	-5,4	-3,93	-5,5	-4,03
Ceuta	24,2	-0,6	-2,30	0,1	0,37
Melilla	21,8	-0,5	-2,11	-0,2	-0,84

Font: EPA-INE. Elaboració: Observatori del Treball de les IB



### 3. Població aturada per CCAA al 4t trim.2010. Variacions trimestrals i interanuals

Comunitats autònomes	4t trimestre 2010	Var. Trim. anterior		Var. Interanual	
		Absoluta ('000)	Relativa (%)	Absoluta ('000)	Relativa (%)
<b>Espanya</b>	<b>4.696,6</b>	<b>121,9</b>	<b>2,66</b>	<b>370,1</b>	<b>8,55</b>
Andalusia	1.127,4	-2,2	-0,19	93,4	9,03
Aragó	103,3	16,2	18,53	16,4	18,92
Astúries	79,6	10,7	15,46	11,0	16,08
<b>Balears Illes</b>	<b>128,6</b>	<b>24,1</b>	<b>23,02</b>	<b>16,2</b>	<b>14,42</b>
Canàries	314,4	4,2	1,34	20,6	7,00
Cantàbria	41,0	7,6	22,68	6,0	17,23
Castella Lleó	186,8	5,4	2,96	20,3	12,17
Castella La Manxa	211,2	18,6	9,66	23,1	12,31
Catalunya	686,8	17,3	2,59	43,7	6,80
Com. Valenciana	575,9	-13,0	-2,21	-0,1	-0,03
Extremadura	118,8	7,5	6,73	15,9	15,49
Galícia	203,5	8,2	4,20	35,1	20,86
Madrid	542,0	-3,7	-0,67	43,5	8,72
Múrcia	186,7	9,4	5,30	25,2	15,60
Navarra	35,7	-2,8	-7,23	3,5	10,95
País Basc	114,9	10,6	10,16	-8,3	-6,72
La Rioja	24,4	2,2	9,80	2,8	12,71
Ceuta	8,0	0,8	11,50	0,1	1,75
Melilla	7,7	0,9	13,13	1,6	(:)

Font: EPA-INE. Elaboració: Observatori del Treball de les IB





#### 4. Rànquing de CCAA per taxes d'activitat i sexe al 4t trim 2010

RÀNQUING TAXA D'ACTIVITAT TOTAL SEXES	
CCAA - Ambdós sexes	4T2010
Madrid	65,30
<b>Balears Illes</b>	64,37
Múrcia	62,90
Catalunya	62,86
Canàries	62,05
Com. Valenciana	60,23
<b>Espanya</b>	59,99
Navarra	59,76
La Rioja	59,32
Andalusia	58,73
Castella La Manxa	58,15
Aragó	57,93
País Vasc	57,88
Cantàbria	55,59
Castella Lleó	55,15
Extremadura	54,76
Galícia	54,43
Ceuta	54,19
Melilla	53,09
Astúries	51,38

RÀNQUING TAXA D'ACTIVITAT HOMES	
CCAA - Homes	4T2010
Madrid	72,08
Múrcia	71,70
<b>Balears Illes</b>	71,36
Catalunya	70,02
Canàries	69,49
Castella La Manxa	68,11
Com. Valenciana	67,93
<b>Espanya</b>	67,72
La Rioja	67,72
Andalusia	67,46
Navarra	67,10
Ceuta	65,58
Aragó	65,33
País Vasc	64,59
Extremadura	64,39
Melilla	63,61
Cantàbria	63,36
Castella Lleó	63,01
Galícia	61,47
Astúries	58,05

RÀNQUING TAXA D'ACTIVITAT DONES	
CCAA - Dones	4T2010
Madrid	59,09
<b>Balears Illes</b>	57,43
Catalunya	56,04
Canàries	54,74
Múrcia	53,95
Com. Valenciana	52,74
<b>Espanya</b>	52,60
Navarra	52,56
País Vasc	51,61
La Rioja	51,08
Aragó	50,68
Andalusia	50,30
Cantàbria	48,29
Castella La Manxa	48,12
Galícia	48,00
Castella Lleó	47,53
Extremadura	45,39
Astúries	45,38
Melilla	43,48
Ceuta	42,08

Font: EPA-INE. Elaboració: Observatori del Treball de les IB.



## 5. Rànquing de CCAA per taxes d'atur i sexe al 4t trim 2010

RÀNQUING TAXA D'ATUR TOTAL SEXES	
CCAA - Ambdós sexes	4T2010
País Vasc	10,89
Navarra	11,64
Cantàbria	14,93
La Rioja	15,68
Galícia	15,69
Madrid	15,75
Castella Lleó	15,78
Aragó	16,06
Astúries	16,67
Catalunya	17,98
<b>Espanya</b>	<b>20,33</b>
Castella La Manxa	21,33
<b>Balears Illes</b>	<b>22,23</b>
Com. Valenciana	22,91
Extremadura	23,90
Ceuta	24,82
Múrcia	24,98
Melilla	26,06
Andalusia	28,35
Canàries	28,96

RÀNQUING TAXA D'ATUR HOMES	
CCAA - Homes	4T2010
País Vasc	10,32
Navarra	11,28
Cantàbria	13,17
La Rioja	14,12
Castella Lleó	14,23
Aragó	15,17
Galícia	15,20
Madrid	15,38
Astúries	15,59
Ceuta	18,28
Castella La Manxa	18,92
Catalunya	19,23
<b>Espanya</b>	<b>19,95</b>
Extremadura	21,05
Melilla	21,16
Com. Valenciana	22,57
<b>Balears Illes</b>	<b>23,31</b>
Múrcia	25,48
Andalusia	26,82
Canàries	30,04

RÀNQUING TAXA D'ATUR DONES	
CCAA - Dones	4T2010
País Vasc	11,56
Navarra	12,10
Madrid	16,17
Galícia	16,28
Catalunya	16,49
Cantàbria	17,09
Aragó	17,17
La Rioja	17,69
Castella Lleó	17,77
Astúries	17,90
<b>Espanya</b>	<b>20,79</b>
<b>Balears Illes</b>	<b>20,89</b>
Com. Valenciana	23,34
Múrcia	24,31
Castella La Manxa	24,75
Canàries	27,62
Extremadura	27,84
Andalusia	30,34
Melilla	32,61
Ceuta	35,66

Font: EPA-INE. Elaboració: Observatori del Treball de les IB.



## 6. Rànquing de CCAA per taxes d'ocupació i sexe al 4t trim 2010

RÀQUING TAXA D'OCUPACIÓ TOTAL SEXES	
CCAA - Ambdós sexes	4T2010
Madrid	55,02
Navarra	52,80
País Vasc	51,57
Catalunya	51,56
<b>Balears Illes</b>	50,06
La Rioja	50,02
Aragó	48,63
<b>Espanya</b>	47,80
Cantàbria	47,29
Múrcia	47,18
Castella Lleó	46,45
Com. Valenciana	46,44
Galícia	45,89
Castella La Manxa	45,75
Canàries	44,08
Astúries	42,82
Andalusia	42,08
Extremadura	41,68
Ceuta	40,74
Melilla	39,26

RÀNQUING TAXA D'OCUPACIÓ HOMES	
CCAA - Homes	4T2010
Madrid	60,99
Navarra	59,53
La Rioja	58,16
País Vasc	57,92
Catalunya	56,56
Aragó	55,42
Castella La Manxa	55,22
Cantàbria	55,01
<b>Balears Illes</b>	54,73
<b>Espanya</b>	54,21
Castella Lleó	54,04
Ceuta	53,59
Múrcia	53,43
Com. Valenciana	52,60
Galícia	52,13
Extremadura	50,84
Melilla	50,16
Andalusia	49,37
Astúries	49,00
Canàries	48,62

RÀNQUING TAXA D'OCUPACIÓ DONES	
CCAA - Dones	4T2010
Madrid	49,54
Catalunya	46,80
Navarra	46,20
País Vasc	45,65
<b>Balears Illes</b>	45,43
La Rioja	42,04
Aragó	41,98
<b>Espanya</b>	41,66
Múrcia	40,83
Com. Valenciana	40,43
Galícia	40,18
Cantàbria	40,03
Canàries	39,62
Castella Lleó	39,09
Astúries	37,25
Castella La Manxa	36,21
Andalusia	35,04
Extremadura	32,75
Melilla	29,30
Ceuta	27,07

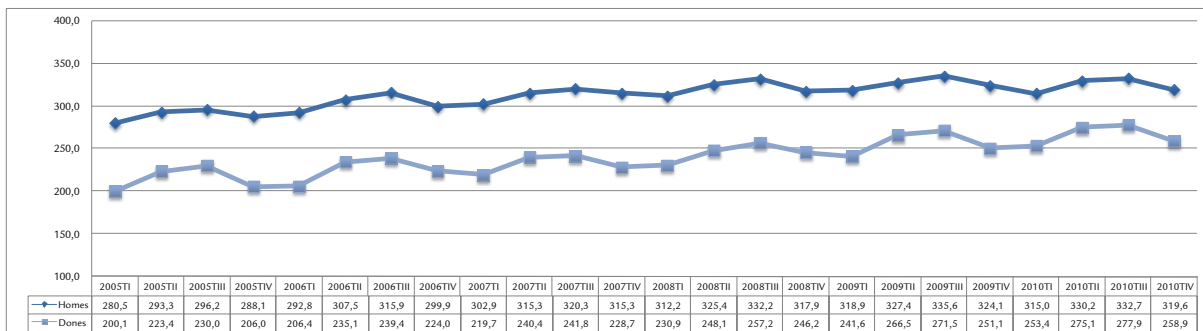
Font: EPA-INE. Elaboració: Observatori del Treball de les IB.



## Taules i gràfics d'evolució a les Illes Balears

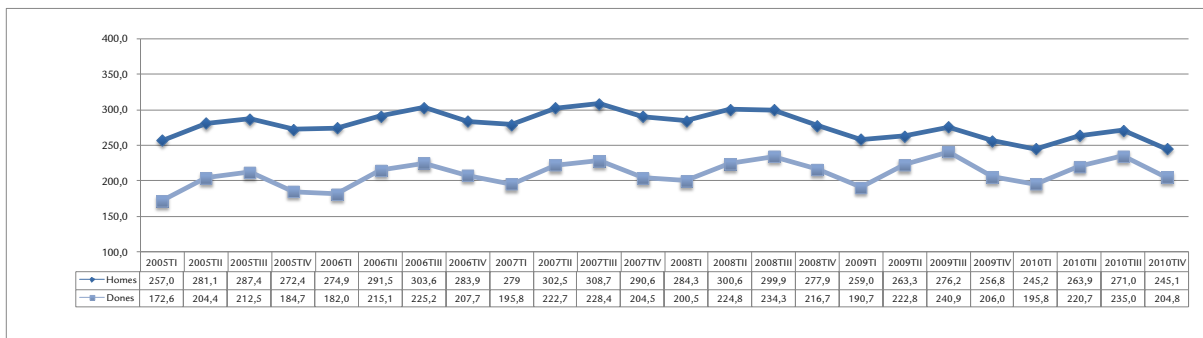
### EVOLUCIÓ DE LA POBLACIÓ ACTIVA, OCUPADA I ATURADA PER SEXE

#### 7. Evolució de la població activa per sexe 1r trim 2005- 4t trim 2010



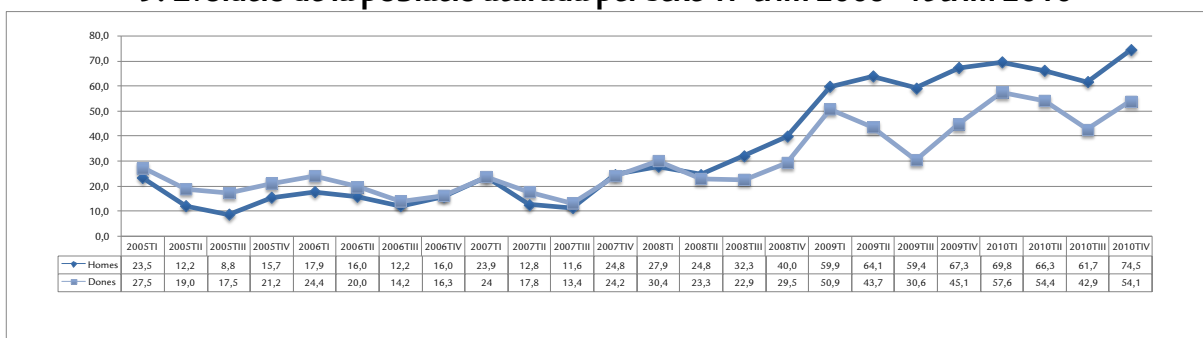
Font: EPA-INE. Elaboració: Observatori del Treball de les IB. Valors en milers.

#### 8. Evolució de la població ocupada per sexe 1r trim 2005- 4t trim 2010



Font: EPA-INE. Elaboració: Observatori del Treball de les IB. Valors en milers.

#### 9. Evolució de la població aturada per sexe 1r trim 2005- 4t trim 2010

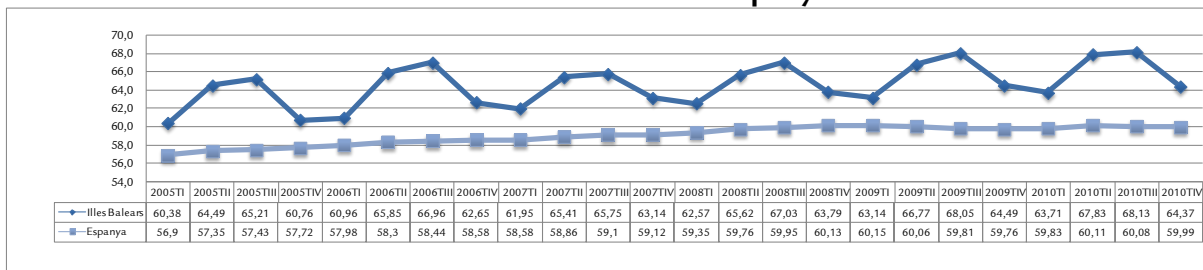


Font: EPA-INE. Elaboració: Observatori del Treball de les IB. Valors en milers.



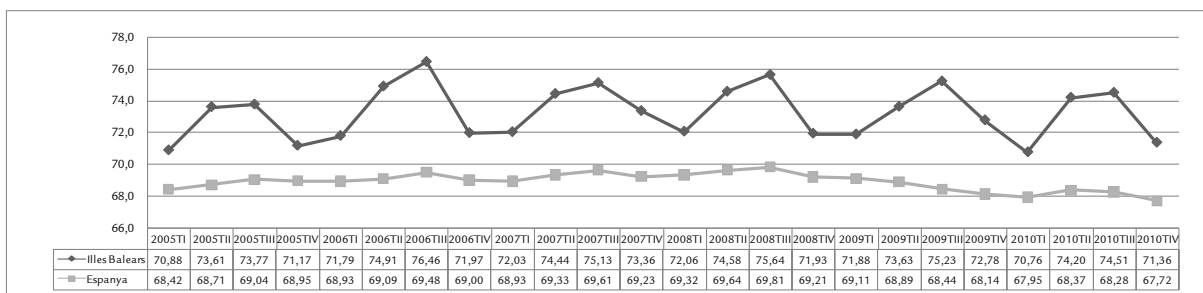
## EVOLUCIÓ DE LES TAXES D'ACTIVITAT PER SEXE

### 10. Evolució de la taxa d'activitat total Illes Balears-Espanya 1r trim 2005-4t trim 2010



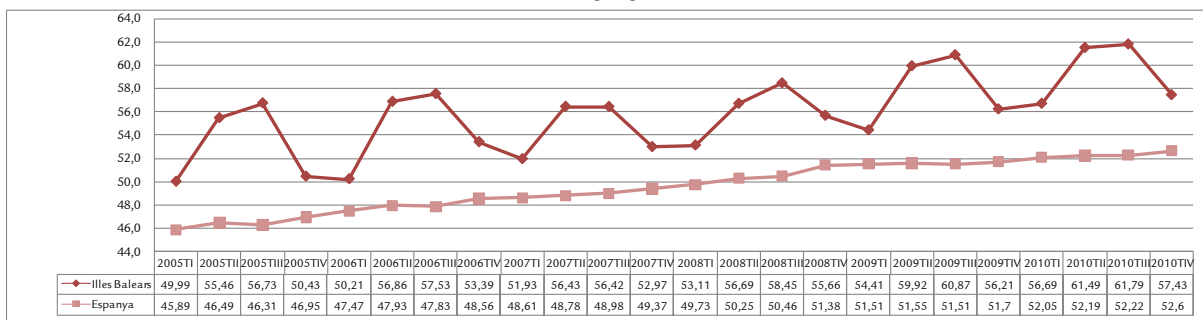
Font: EPA-INE. Elaboració: Observatori del Treball de les IB. Valors en milers.

### 11. Evolució de la taxa d'activitat masculina Illes Balears-Espanya 1r trim 2005-4t trim 2010



Font: EPA-INE. Elaboració: Observatori del Treball de les IB. Valors en milers.

### 12. Evolució de la taxa d'activitat femenina Illes Balears-Espanya 1r trim 2005-4t trim 2010

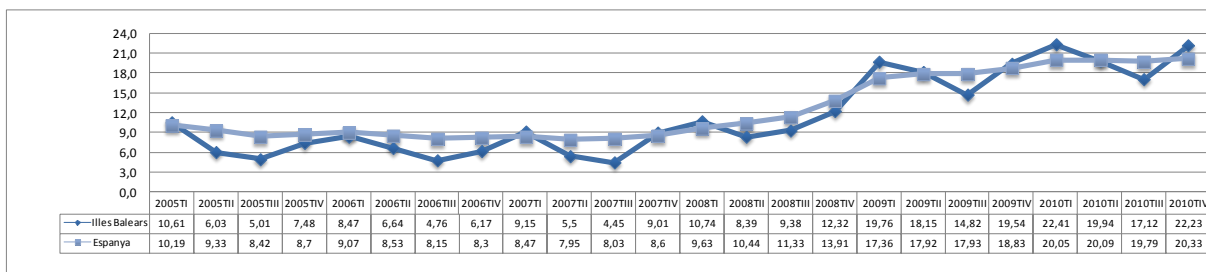


Font: EPA-INE. Elaboració: Observatori del Treball de les IB. Valors en milers.



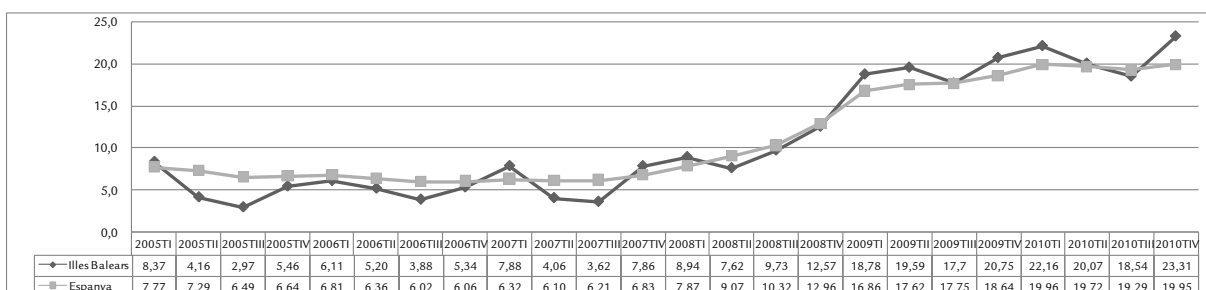
## EVOLUCIÓ DE LES TAXES D'ATUR PER SEXE

### 13. Evolució de les taxes d'atur total Illes Balears-Espanya 1r trim 2005- 4t trim 2010



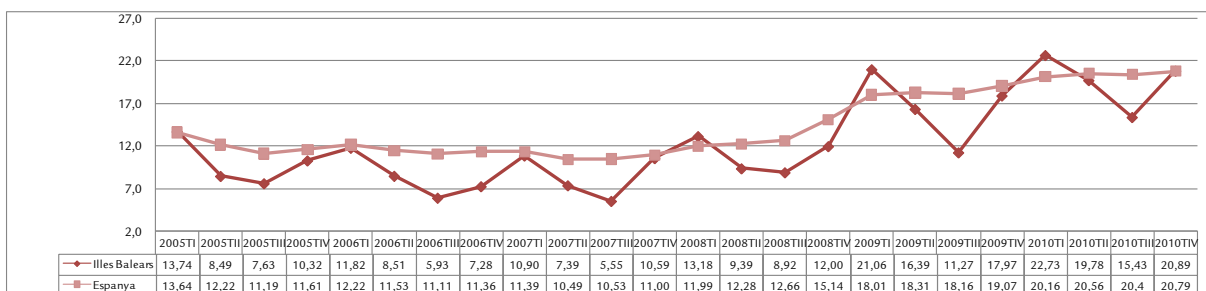
Font: EPA-INE. Elaboració: Observatori del Treball de les IB

### 14. Evolució de les taxes d'atur masculina Illes Balears-Espanya 1r trim 2005- 4t trim 2010



Font: EPA-INE. Elaboració: Observatori del Treball de les IB

### 15. Evolució de les taxes d'atur femenina Illes Balears-Espanya 1r trim 2005- 4t trim 2010

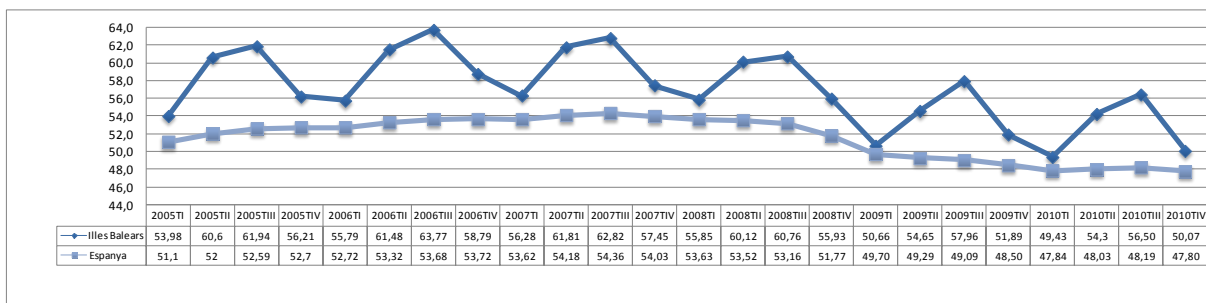


Font: EPA-INE. Elaboració: Observatori del Treball de les IB



## EVOLUCIÓ DE LA TAXA D'OCUPACIÓ

### 16. Evolució de la taxa d'ocupació total Illes Balears-Espanya 1r trim 2005-4t trim 2010



Font: EPA-INE. Elaboració: Observatori del Treball de les IB



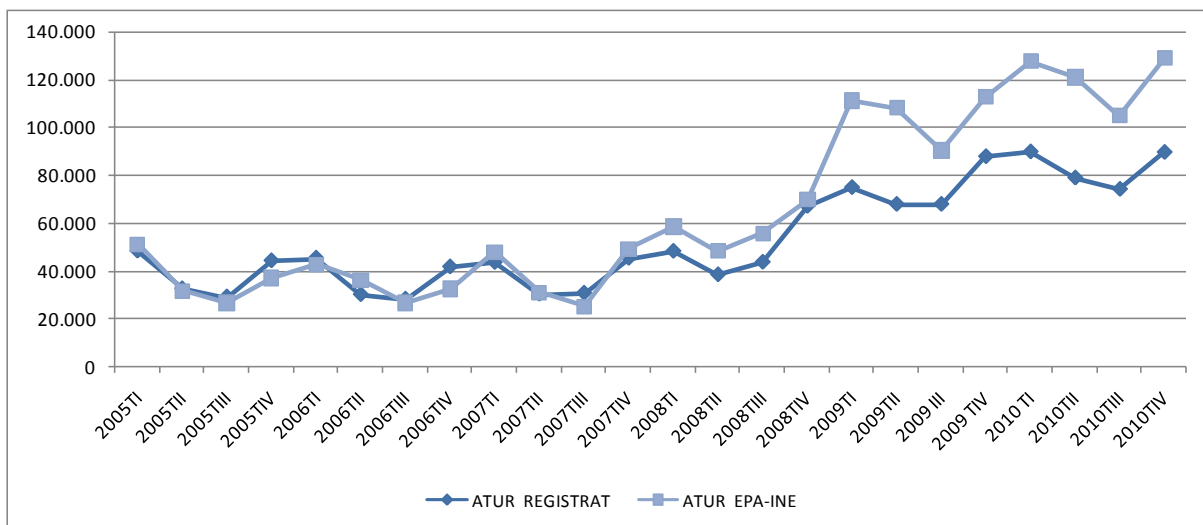
## Comparació de les dades trimestrals de l'EPA amb les d'atur registrat

### 17. Índex de qualitat de les dades d'atur l' EPA per Comunitats Autònomes (2009)

Comunitats Autònomes	1r trimestre	2n trimestre	3r trimestre	4t trimestre
<b>TOTAL NACIONAL</b>	<b>1,25</b>	<b>1,17</b>	<b>1,12</b>	<b>1,17</b>
<b>Comunitats autònomes uniprovincials</b>				
<b>Balears Illes</b>	<b>5,30</b>	<b>7,80</b>	<b>6,51</b>	<b>6,79</b>
Astúries	8,72	7,74	7,13	6,60
Cantàbria	6,63	8,64	8,98	8,83
Madrid	6,90	6,59	5,28	5,67
Múrcia	6,37	4,55	5,08	4,86
Navarra	9,80	8,81	9,25	10,16
La Rioja	9,01	9,27	8,29	9,39
<b>Resta de comunitats autònomes</b>				
Andalusia	2,36	1,83	1,83	2,23
Aragó	6,24	7,62	8,06	6,77
Canàries	3,85	5,45	4,70	5,40
Castella Lleó	3,67	5,15	3,70	3,70
Castella La Manxa	4,06	4,37	3,36	4,17
Catalunya	3,20	2,89	3,01	2,99
Com. Valenciana	4,19	3,76	3,02	3,57
Extremadura	5,66	5,57	6,23	4,67
Galícia	4,56	4,87	4,03	3,71
País Basc	5,47	5,22	5,56	5,98

Nota: l'índex de qualitat es mesura a través del coeficient de variació en percentatge de l'error de mostreig. Quant major és el valor de l'índex, menor és la qualitat de l'enquesta per a la variable analitzada. Per a més informació vegeu [http://www.ine.es/docutrab/eval\\_epa/evaluacion\\_epa08.pdf](http://www.ine.es/docutrab/eval_epa/evaluacion_epa08.pdf).

### 18. Evolució de l'atur registrat i EPA a les Illes Balears, 1r trim 2005- 4t trim 2010



Font: EPA-INE. Elaboració: Observatori del Treball de les IB