



Govern de les Illes Balears

Conselleria de Treball i Formació
Direcció General de Planificació Estratègica

**Nota de Conjuntura trimestral sobre
l'enquesta de població activa EPA de l'INE a les
Illes Balears.**

EPA 3r Trimestre 2009

Observatori del Treball de les Illes Balears

Palma, 23 d'octubre de 2009



Índex

Notes destacades sobre l'EPA 3r trim. 2009

Taules d'evolució per Comunitats Autònomes

1. Població activa per CCAA al 3r trim.2009. Variacions trimestrals i interanuals
2. Població ocupada per CCAA al 3r trim.2009. Variacions trimestrals i interanuals
3. Població aturada per CCAA al 3r trim.2009. Variacions trimestrals i interanuals
4. Rànquing de CCAA per taxes d'activitat i sexe al 3r trim 2009
5. Rànquing de CCAA per taxes d'atur i sexe al 3r trim 2009
6. Rànquing de CCAA per taxes d'ocupació i sexe al 3r trim 2009

Taules i gràfics d'evolució a les Illes Balears

7. Evolució de la població activa per sexe 1r trim 2005-3r trim 2009
8. Evolució de la població ocupada per sexe 1r trim 2005-3r trim 2009
9. Evolució de la població aturada per sexe 1r trim 2005-3r trim 2009
10. Evolució de les taxes d'activitat total Illes Balears-Espanya 1r trim 2005-3r trim 2009
11. Evolució de les taxes d'activitat masculina Illes Balears-Espanya 1r trim 2005-3r trim 2009
12. Evolució de les taxes d'activitat femenina Illes Balears-Espanya 1r trim 2005-3r trim 2009
13. Evolució de les taxes d'atur total Illes Balears-Espanya 1r trim 2005-3r trim 2009
14. Evolució de les taxes d'atur masculina Illes Balears-Espanya 1r trim 2005-3r trim 2009
15. Evolució de les taxes d'atur femenina Illes Balears-Espanya 1r trim 2005-3r trim 2009
16. Evolució de les taxes d'ocupació total Illes Balears-Espanya 1r trim 2005-3r trim 2009

Comparació de les dades trimestrals de l'EPA amb les d'atur registrat

17. Coeficient de variació en percentatge de l'error de mostreig del nombre d'aturats a la EPA per CC.AA (2007)
18. Evolució de l'atur 1r trim 2005- 3r trim 2009



Notes destacades sobre l'EPA 3r trim. 2009

- Es confirmen les tendències apuntades en els darrers informes conjunturals: Un gran creixement de la població activa, que se situa a Balears en un 2,9% interanual, mentre la mitjana espanyola és del 0,21%.
- Es constata el major dinamisme del mercat laboral de les Balears, que difereix substancialment de l'evolució a nivell nacional, a on moltes comunitats autònomes ja experimenten caigudes de la seva població activa.
- La taxa d'activitat a les Balears s'ha situat en el 68% en el tercer trimestre d'enguany, un valor molt superior a la mitjana espanyola, del 59,8 per cent, i que representa un valor màxim històric a Balears.
- La població ocupada s'ha incrementat en 31.000 persones en comparació amb el segon trimestre de 2009, i se situa en 517.000 persones ocupades. Aquesta xifra contrasta amb la caiguda a nivell nacional, de 74.800 persones ocupades menys al segon trimestre. De fet, l'increment a Balears és el més gran, tant en termes absoluts com percentuals, d'entre totes les comunitats autònomes.
- La taxa d'ocupació total s'ha situat a les Balears en el 57,96%, 8,9 punts percentuals per sobre de l'estatal (49,09%).
- Des d'una perspectiva interanual, el nivell d'ocupació és inferior en 17.000 persones respecte al tercer trimestre del 2008. En termes relatius, la caiguda és del 3,2%, la menor entre totes les comunitats autònomes, essent la mitjana nacional del -7,2%.
- La xifra d'aturats és de 90.000 persones. Això significa una reducció de 17.800 persones respecte a les dades de l'EPA del segon trimestre de 2009. Aquesta caiguda també és la més gran a nivell nacional.
- Des del punt de vista interanual, però, l'atur s'ha incrementat en 34.700 persones (62,8%). La meitat d'aquest increment es deu a l'augment de la població activa, mentre que l'altra meitat és el resultat de la caiguda de l'ocupació.
- La taxa d'atur s'ha situat en el 14,8%, que és substancialment inferior al 17,9% del conjunt espanyol. Tot i que la taxa d'atur ha augmentat respecte l'any passat, d'un 9 per cent a un 14,8 per cent, aquesta xifra es troba substancialment per davall de la mitjana espanyola.



PARTICIPACIÓ LABORAL

La població activa a les Illes Balears fou de 607.100 persones, augmentant un 2,21% sobre el trimestre anterior i un 2,97% respecte al tercer trimestre de 2008. La taxa d'activitat pujà al 68,05%, el que situa a Balears en la primera posició del rànquing de comunitats autònomes, per davant de Madrid (64,31%) i Catalunya (62,72%).

- El total de població activa de les Illes Balears fou de 607.100 persones, 13.100 més que al trimestre anterior (2,21%) i 17.500 més que al mateix trimestre de l'any passat (2,97%). Es tracta del major nombre de persones actives registrades a les Illes Balears en els registres de l'EPA, continuant el creixement de la població activa a taxes semblants de quan l'economia es trobava en plena expansió econòmica.
- Per grups, l'increment interanual de la població activa s'ha centrat en el col·lectiu de dones (14.100 persones), ja que l'increment del homes ha estat substancialment inferior (3.400 persones).
- Així, la taxa d'activitat total s'ha elevat al 68,05%, percentatge que és un punt percentual superior respecte del tercer trimestre del 2008, 67,03%, el que representa un màxim històric. Aquesta taxa situa a les Balears 8,2 punts percentuals per damunt de la mitjana espanyola (59,81%).
- Per sexes s'aprecia un comportament clarament diferenciat:
 - ✓ La taxa d'activitat femenina ha augmentat fins al 60,87% -més de 2,32 p.p. per sobre la del tercer trimestre de 2008-, anotant el valor més elevat des de 1996. Per comparació amb la resta d'Espanya, és la més alta de totes les CCAA, amb 9,4 punts percentuals per sobre de la mitjana de l'Estat.
 - ✓ La taxa d'activitat masculina se situà en 75,23%, 0,41 punts percentuals per sota la del mateix període del 2008 (75,64%), que es valor màxim històric de la sèrie de l'EPA. En relació al conjunt de les CCAA espanyoles, és també la més alta de l'Estat i es troba a 6,8 punts percentuals per sobre la seva mitjana (68,44%).

OCUPACIÓ

La població ocupada assoleix la xifra de 517.100 persones, augmentant un 31.000 ocupats (6,37%) sobre el segon trimestre de 2009 però caient en 17.200 persones (-3,22%) en variació interanual. En termes trimestrals, es produeix un descens en el conjunt d'Espanya (-0,39%), i el descens en termes interanuals (-7,25%) és major que el de les Balears.

- En el tercer trimestre del 2009, 517.100 persones estaven ocupades a les Illes Balears: 31.000 persones més que al trimestre anterior (6,37%) però 17.200



menys que al tercer trimestre de 2008 (-3,22%). Aquesta caiguda interanual prové en un 56% de la pèrdua d'ocupació entre els homes (-9.500 persones), mentre que les dones suposen un 44% de dita reducció (-7.700 persones).

- La taxa d'ocupació total per a les Balears s'ha situat en el 57,96%, 8,9 punts percentuals per sobre de l'estatal (49,09%) i 2,87 p.p. menys que en el mateix trimestre del 2008. Per sexes:
 - ✓ La taxa d'ocupació femenina és del 54,0%, molt per sobre la nacional de 42,15%.
 - ✓ La taxa d'ocupació masculina es situa en el 61,9%, per sobre de la mitjana espanyola de 56,29%.

ATUR

La població aturada es xifra en el tercer trimestre del 2009 en 90.000 persones, el que suposa una reducció de 17.800 persones (-16,54%) sobre el trimestre anterior però un increment interanual de 34.700 noves persones aturades (62,82%). La taxa d'atur s'estima en el 14,82%, per sota de la mitjana espanyola, 17,93%.

- D'acord a l'EPA la població aturada de les Balears assolí el nombre de 90.000 persones, 17.800 menys que al segon trimestre de 2009 (-16,54%). Aquesta reducció s'ha concentrat en el grup de població femenina (-13.100 aturades), mentre que els homes aturats s'ha reduït en 4.700 persones.
- Sobre el tercer trimestre de 2008, aquesta evolució implica un augment de 34.700 persones aturades més (62,82%), que de nou afectaria més als homes (83,9%) que a les dones (33,6%).
- Quant a les causes de l'increment interanual de l'atur, les dades de l'EPA indiquen que la meitat (50,4%) és assignable a l'increment de la població activa i l'altra meitat (49,6%) a la caiguda de l'ocupació.
- En termes relatius la taxa d'atur total per a les Illes fou del 14,82%, quan en el trimestre anterior fou del 18,15%. Per sexes, s'observa un comportament diferent:
 - ✓ La taxa d'atur femenina se situa en el 11,27%, la més baixa de l'estat, quasi 7 punts percentuals per sota de la mitjana espanyola (18,16%).
 - ✓ Al contrari, la taxa d'atur masculina fou del 17,70%, molt similar a la del conjunt de l'estat (17,75%).



Taules d'evolució per Comunitats Autònomes

1. Població activa per CCAA al 3r trim.2009. Variacions trimestrals i interanuals

Comunitats autònomes	3r trimestre 2009	Var. Trim. anterior		Var. Interanual	
		Absoluta ('000)	Relativa (%)	Absoluta ('000)	Relativa (%)
Espanya	22.993,5	-89,0	-0,39%	48,4	0,21%
Andalusia	3.878,7	-51,3	-1,31%	34,1	0,89%
Aragó	660,4	2,2	0,34%	1,1	0,17%
Astúries	484,9	-2,3	-0,48%	-16,2	-3,23%
Balears Illes	607,1	13,1	2,21%	17,5	2,97%
Canàries	1.082,5	21,3	2,01%	37,0	3,54%
Cantàbria	282,3	0,4	0,13%	0,3	0,11%
Castella Lleó	1.179,9	-6,7	-0,56%	-9,7	-0,82%
Castella La Manxa	981,5	1,4	0,14%	24,4	2,55%
Catalunya	3.806,5	14,9	0,39%	-32,5	-0,85%
Com. Valenciana	2.569,7	-16,0	-0,62%	44,3	1,75%
Extremadura	486,8	-1,0	-0,20%	-0,6	-0,12%
Galícia	1.313,3	-4,5	-0,34%	-13,6	-1,03%
Madrid	3.365,4	-40,1	-1,18%	-4,2	-0,12%
Múrcia	722,1	-10,9	-1,48%	0,9	0,12%
Navarra	308,4	-5,1	-1,62%	-4,0	-1,28%
País Basc	1.045,2	-1,2	-0,11%	-29,0	-2,70%
La Rioja	159,0	-2,0	-1,22%	-1,3	-0,83%
Ceuta	32,3	-0,1	-0,31%	1,0	3,34%
Melilla	27,7	-1,3	-4,44%	-1,2	-4,06%

Font: EPA-INE. Elaboració: Observatori del Treball de les IB. Valors en milers

2. Població ocupada per CCAA al 3r trim.2009. Variacions trimestrals i interanuals

Comunitats autònomes	3r trimestre 2009	Var. Trim. anterior		Var. Interanual	
		Absoluta ('000)	Relativa (%)	Absoluta ('000)	Relativa (%)
Espanya	18.870,2	-74,8	-0,39%	-1.476,2	-7,26%
Andalusia	2.884,3	-47,0	-1,60%	-255,7	-8,14%
Aragó	581,1	8,5	1,48%	-37,2	-6,01%
Astúries	419,8	1,0	0,23%	-43,5	-9,40%
Illes Balears	517,1	31,0	6,37%	-17,2	-3,22%
Canàries	801,1	13,0	1,65%	-61,4	-7,11%
Cantàbria	250,7	1,8	0,70%	-13,4	-5,08%
Castella Lleó	1.026,4	7,7	0,75%	-52,0	-4,82%
Castella La Manxa	801,5	12,7	1,61%	-47,1	-5,55%
Catalunya	3.199,2	9,6	0,30%	-296,0	-8,47%
Com. Valenciana	2.005,5	-31,5	-1,55%	-207,1	-9,36%
Extremadura	393,9	4,1	1,05%	-22,3	-5,37%
Galícia	1.151,1	3,7	0,33%	-63,4	-5,22%
Madrid	2.881,7	-60,5	-2,05%	-205,1	-6,65%
Múrcia	570,7	-14,5	-2,48%	-48,9	-7,90%
Navarra	276,4	1,2	0,44%	-13,9	-4,79%
País Basc	924,4	-11,9	-1,27%	-82,4	-8,19%
La Rioja	138,1	-2,3	-1,64%	-8,8	-6,02%
Ceuta	26,0	-1,3	-4,66%	0,2	0,63%
Melilla	21,2	-0,2	-0,78%	-0,8	-3,58%

Font: EPA-INE. Elaboració: Observatori del Treball de les IB. Valors en milers



3. Població aturada per CCAA al 3r trim.2009. Variacions trimestrals i interanuals

Comunitats autònomes	3r trimestre 2009	Var. Trim. anterior		Var. Interanual	
		Absoluta ('000)	Relativa (%)	Absoluta ('000)	Relativa (%)
Espanya	4.123,3	-14,1	-0,34%	1.524,6	58,67%
Andalusia	994,4	-4,3	-0,43%	289,8	41,13%
Aragó	79,4	-6,2	-7,29%	38,3	93,22%
Astúries	65,1	-3,3	-4,84%	27,3	72,45%
Illes Balears	90,0	-17,8	-16,54%	34,7	62,82%
Canàries	281,4	8,3	3,04%	98,4	53,77%
Cantàbria	31,6	-1,4	-4,21%	13,7	76,76%
Castella Lleó	153,5	-14,3	-8,55%	42,3	37,99%
Castella La Manxa	180,0	-11,3	-5,93%	71,5	65,89%
Catalunya	607,2	5,3	0,88%	263,5	76,68%
Com. Valenciana	564,2	15,5	2,83%	251,4	80,38%
Extremadura	92,9	-5,1	-5,16%	21,8	30,60%
Galícia	162,2	-8,2	-4,81%	49,7	44,24%
Madrid	483,7	20,3	4,39%	200,9	71,07%
Múrcia	151,4	3,6	2,44%	49,8	49,03%
Navarra	32,0	-6,3	-16,42%	9,9	44,68%
País Basc	120,7	10,7	9,74%	53,4	79,33%
La Rioja	20,9	0,3	1,71%	7,5	56,38%
Ceuta	6,3	1,2	22,89%	0,9	16,29%
Melilla	6,5	-1,1	-14,74%	-0,4	-5,60%

Font: EPA-INE. Elaboració: Observatori del Treball de les IB. Valors en milers



4. Rànquing de CCAA per taxes d'activitat i sexe al 3r trim 2009

RÀNQUING TAXA D'ACTIVITAT TOTAL	
CCAA - Ambdós sexes	3T2009
Balears Illes	68,05
Madrid	64,31
Catalunya	62,72
Canàries	62,33
Com. Valenciana	61,25
Múrcia	61,23
Navarra	60,27
Espanya	59,81
La Rioja	59,56
Aragó	59,00
Andalusia	57,71
Castella La Manxa	57,69
País Basc	57,31
Cantàbria	56,94
Ceuta	56,53
Galícia	55,06
Castella Lleó	54,52
Extremadura	53,84
Melilla	52,10
Astúries	51,97

RÀNQUING TAXA D'ACTIVITAT HOMES	
CCAA - Homes	3T2009
Balears Illes	75,23
Madrid	72,10
Canàries	70,70
Catalunya	70,31
Com. Valenciana	70,23
Múrcia	70,21
Castella La Manxa	68,64
Navarra	68,59
Espanya	68,44
La Rioja	68,40
Andalusia	67,90
Ceuta	66,99
Aragó	66,86
Cantàbria	65,46
País Basc	64,89
Melilla	64,54
Extremadura	64,06
Castella Lleó	63,37
Galícia	62,53
Astúries	59,31

RÀNQUING TAXA D'ACTIVITAT DONES	
CCAA - Dones	3T2009
Balears Illes	60,87
Madrid	57,09
Catalunya	55,42
Canàries	54,05
Com. Valenciana	52,44
Múrcia	52,10
Navarra	52,04
Espanya	51,51
Aragó	51,21
La Rioja	50,69
País Basc	50,19
Cantàbria	48,88
Galícia	48,22
Andalusia	47,85
Castella La Manxa	46,59
Castella Lleó	45,88
Ceuta	45,65
Astúries	45,34
Extremadura	43,88
Melilla	41,04

Font: EPA-INE. Elaboració: Observatori del Treball de les IB. Valors en milers



5. Rànquing de CCAA per taxes d'atur i sexe al 3r trim 2009

RÀNQUING TAXA D'ATUR TOTAL	
CCAA - Ambdós sexes	3T2009
Canàries	25,99
Andalusia	25,64
Melilla	23,39
Com. Valenciana	21,96
Múrcia	20,97
Ceuta	19,45
Extremadura	19,09
Castella La Manxa	18,34
Espanya	17,93
Catalunya	15,95
Balears Illes	14,82
Madrid	14,37
Astúries	13,42
La Rioja	13,12
Castella Lleó	13,01
Galícia	12,35
Aragó	12,02
País Basc	11,55
Cantàbria	11,20
Navarra	10,39

RÀNQUING TAXA D'ATUR HOMES	
CCAA - Homes	3T2009
Canàries	25,00
Andalusia	24,63
Múrcia	23,37
Com. Valenciana	22,81
Espanya	17,75
Balears Illes	17,70
Castella La Manxa	16,67
Catalunya	16,50
Melilla	15,37
Extremadura	15,13
Madrid	14,52
Astúries	12,81
La Rioja	12,54
Ceuta	12,03
Aragó	11,76
Galícia	11,52
País Basc	11,40
Castella Lleó	10,61
Cantàbria	10,27
Navarra	9,63

RÀNQUING TAXA D'ATUR DONES	
CCAA - Dones	3T2009
Melilla	34,62
Ceuta	30,77
Canàries	27,28
Andalusia	27,02
Extremadura	24,72
Com. Valenciana	20,84
Castella La Manxa	20,84
Espanya	18,16
Múrcia	17,67
Castella Lleó	16,24
Catalunya	15,28
Madrid	14,20
Astúries	14,15
La Rioja	13,91
Galícia	13,34
Cantàbria	12,38
Aragó	12,35
País Basc	11,74
Navarra	11,37
Balears Illes	11,27

Font: EPA-INE. Elaboració: Observatori del Treball de les IB. Valors en milers



6. Rànquing de CCAA per taxes d'ocupació i sexe al 3r trim 2009

RÀQUING TAXA D'OCUPACIÓ TOTAL	
CCAA - Ambdós sexes	3T2009
Balears Illes	57,96
Madrid	55,06
Navarra	54,01
Catalunya	52,72
Aragó	51,91
La Rioja	51,75
País Basc	50,69
Cantàbria	50,57
Espanya	49,09
Múrcia	48,4
Galícia	48,26
Com. Valenciana	47,8
Castella Lleó	47,43
Castella La Manxa	47,11
Canàries	46,13
Ceuta	45,53
Astúries	44,99
Extremadura	43,56
Andalusia	42,91
Melilla	39,92

RÀQUING TAXA D'OCUPACIÓ HOMES	
CCAA - Homes	3T2009
Navarra	61,99
Balears Illes	61,92
Madrid	61,64
La Rioja	59,83
Aragó	59
Ceuta	58,93
Cantàbria	58,74
Catalunya	58,71
País Basc	57,49
Castella La Manxa	57,2
Castella Lleó	56,65
Espanya	56,29
Galícia	55,33
Melilla	54,62
Extremadura	54,37
Com. Valenciana	54,22
Múrcia	53,8
Canàries	53,02
Astúries	51,72
Andalusia	51,18

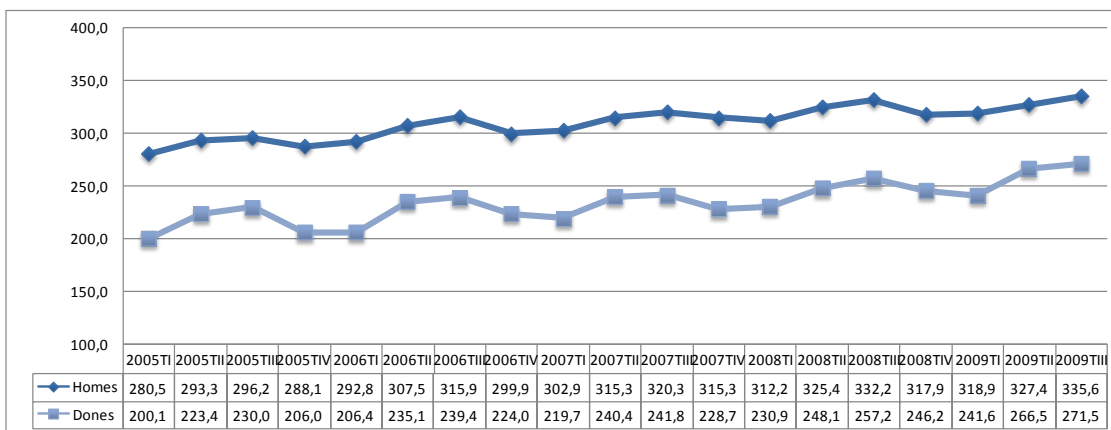
RÀQUING TAXA D'OCUPACIÓ DONES	
CCAA - Dones	3T2009
Balears Illes	54,01
Madrid	48,98
Catalunya	46,95
Navarra	46,12
Aragó	44,89
País Basc	44,3
La Rioja	43,64
Múrcia	42,9
Cantàbria	42,83
Espanya	42,15
Galícia	41,79
Com. Valenciana	41,51
Canàries	39,31
Astúries	38,92
Castella Lleó	38,43
Castella La Manxa	36,88
Andalusia	34,92
Extremadura	33,03
Ceuta	31,6
Melilla	26,83

Font: EPA-INE. Elaboració: Observatori del Treball de les IB. Valors en milers



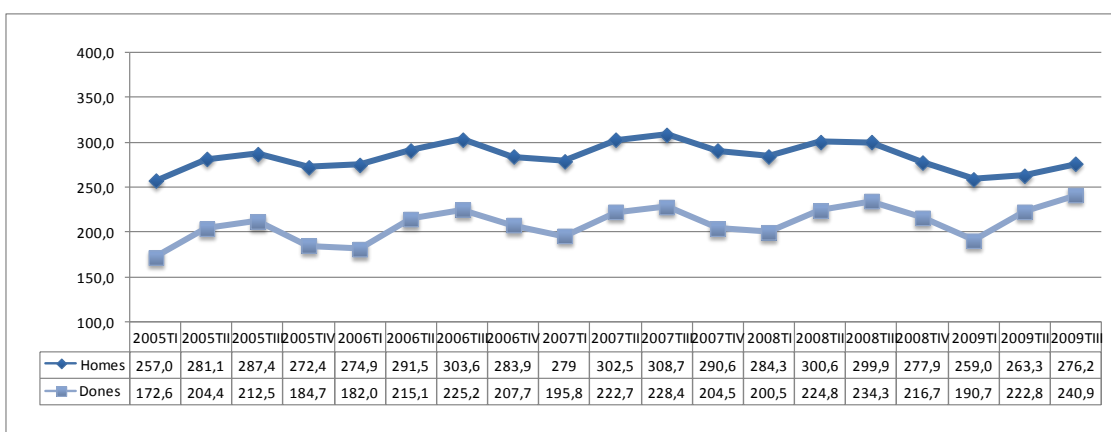
Taules i gràfics d'evolució a les Illes Balears

7. Evolució de la població activa per sexe 1r trim 2005-3r trim 2009



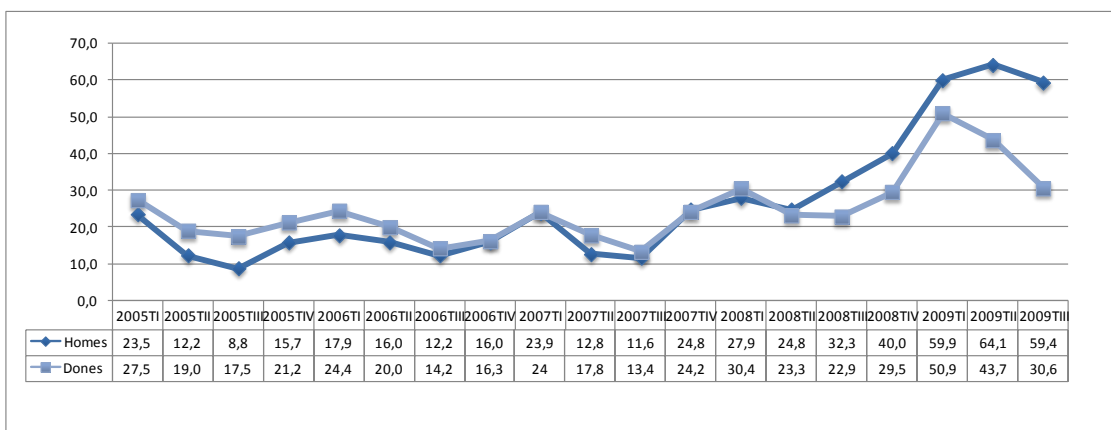
Font: EPA-INE. Elaboració: Observatori del Treball de les IB. Valors en milers.

8. Evolució de la població ocupada per sexe 1r trim 2005-3r trim 2009



Font: EPA-INE. Elaboració: Observatori del Treball de les IB. Valors en milers.

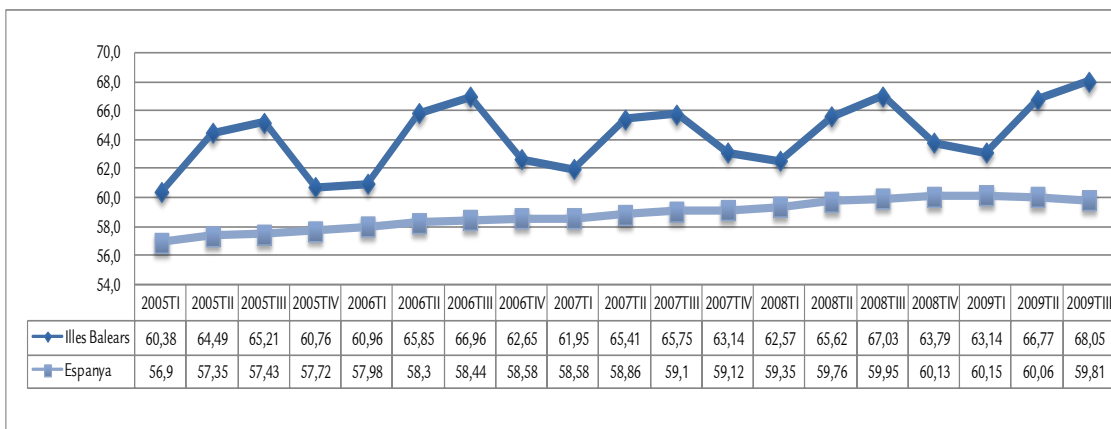
9. Evolució de la població aturada per sexe 1r trim 2005-3r trim 2009



Font: EPA-INE. Elaboració: Observatori del Treball de les IB. Valors en milers.

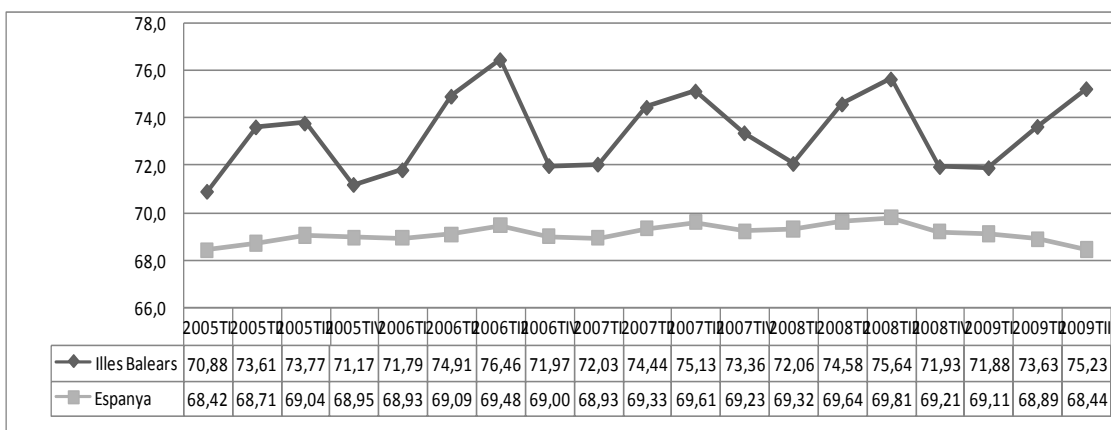


10. Evolució de les taxes d'activitat total Illes Balears–Espanya 1r trim 2005-3r trim 2009



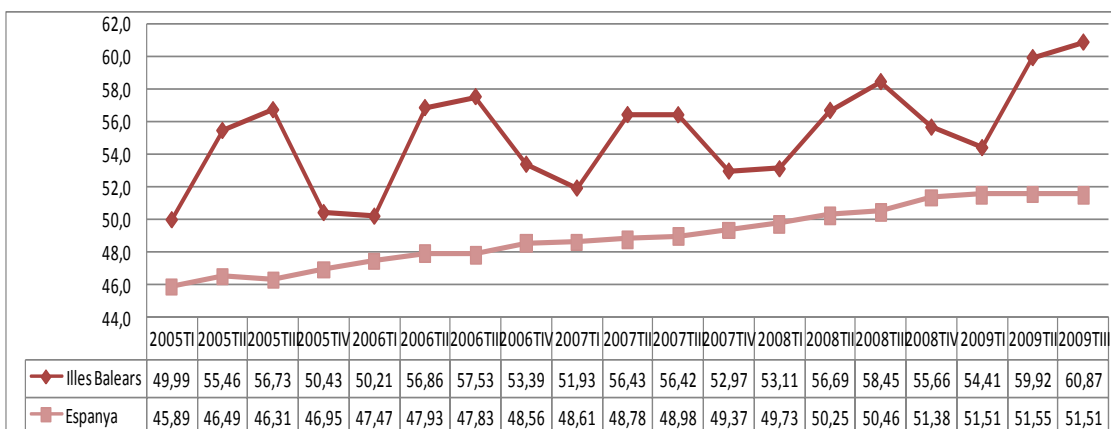
Font: EPA-INE. Elaboració: Observatori del Treball de les IB. Valors en milers.

11. Evolució de les taxes d'activitat masculina Illes Balears–Espanya 1r trim 2005-3r trim 2009



Font: EPA-INE. Elaboració: Observatori del Treball de les IB Valors en milers.

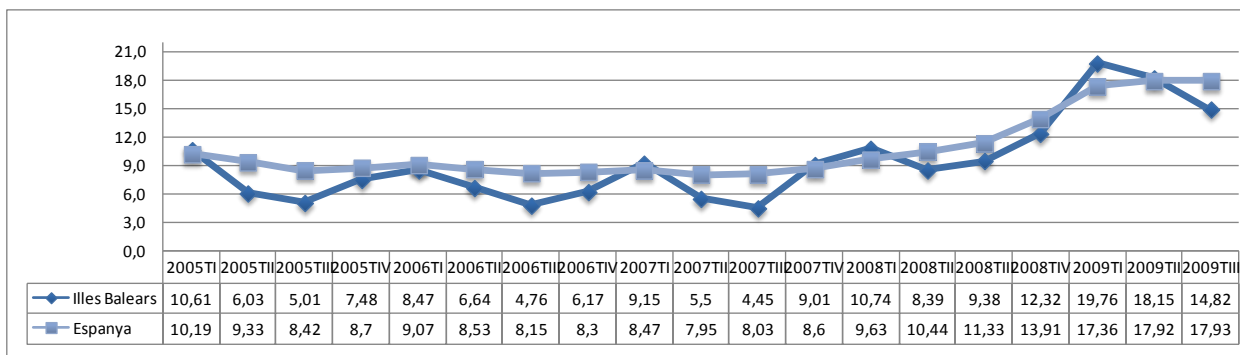
12. Evolució de les taxes d'activitat femenina Illes Balears–Espanya 1r trim 2005-3r trim 2009



Font: EPA-INE. Elaboració: Observatori del Treball de les IB Valors en milers.

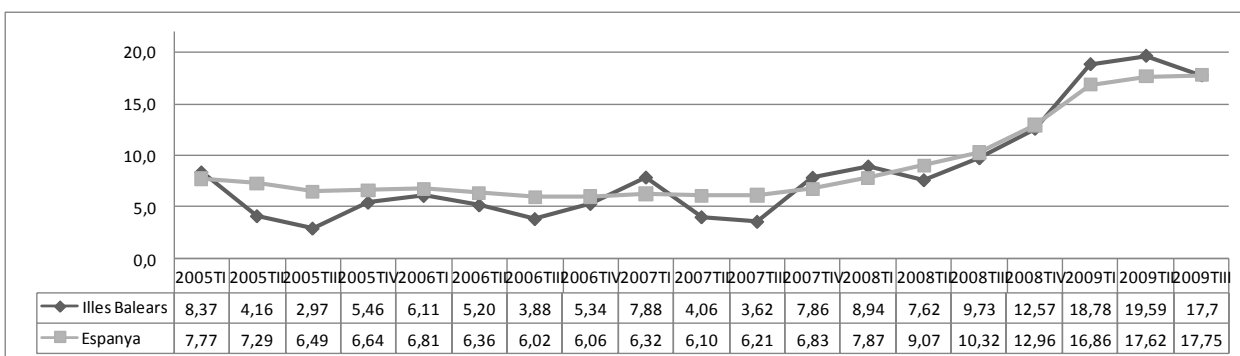


13. Evolució de les taxes d'atur total Illes Balears-Espanya 1r trim 2005-3r trim 2009



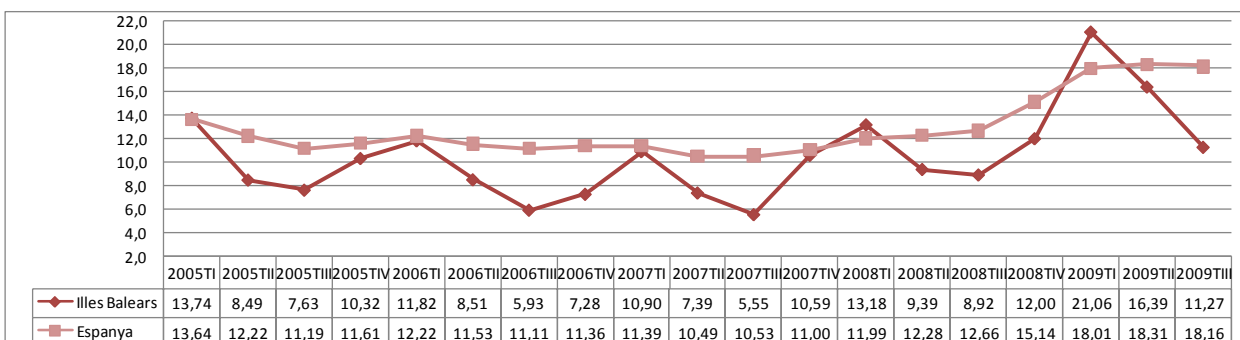
Font: EPA-INE. Elaboració: Observatori del Treball de les IB

14. Evolució de les taxes d'atur masculina Illes Balears-Espanya 1r trim 2005-3r trim 2009



Font: EPA-INE. Elaboració: Observatori del Treball de les IB

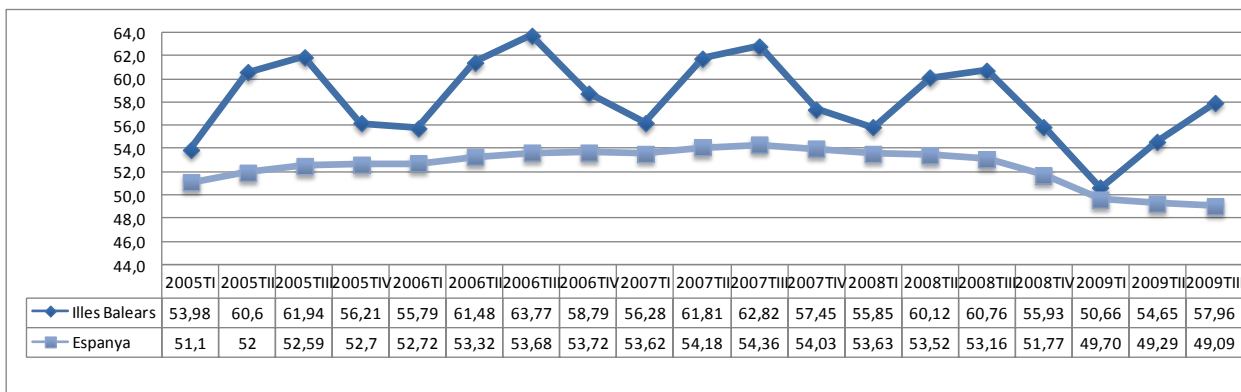
15. Evolució de les taxes d'atur femenina Illes Balears-Espanya 1r trim 2005-3r trim 2009



Font: EPA-INE. Elaboració: Observatori del Treball de les IB



16. Evolució de les taxes d'ocupació total Illes Balears-Espanya 1r trim 2005-3r trim 2009



Font: EPA-INE. Elaboració: Observatori del Treball de les IB

Comparació de les dades trimestrals de l'EPA amb les d'atur registrat

17. Coeficient de variació en percentatge de l'error de mostreig del nombre d'aturats en la EPA per CC.AA (2007)

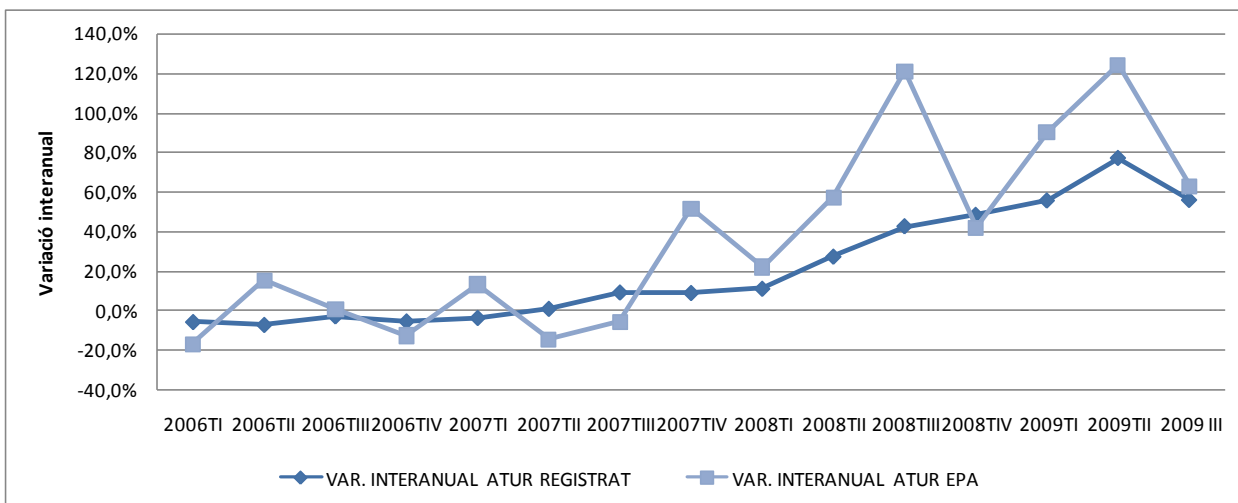
Comunitats Autònomes	1er trimestre	2on trimestre	3er trimestre	4rt trimestre
TOTAL NACIONAL	1,72	1,53	1,49	1,38
Andalusia	3,68	3,32	3,13	2,77
Aragó	11,54	10,32	9,08	7,27
Astúries	8,21	8,66	8,03	10,78
Balears Illes	11,3	10,23	12,23	9,89
Canàries	5,38	4,86	5,84	5,88
Cantàbria	5,92	10,48	9,37	9,96
Castella Lleó	5,03	5,98	5,29	6,77
Castella La Manxa	6,53	5,44	6,46	5,94
Catalunya	6,04	6,24	4,74	5,99
Com. Valenciana	4,19	5,86	6,53	3,83
Extremadura	8,38	7,07	6,64	6,13
Galícia	4,68	6,94	6,67	4,81
Madrid	7	6,37	7,64	7,57
Múrcia	7,46	8,05	6,23	5,91
Navarra	9,24	11,33	11,6	14,24
País Basc	6,23	7,26	9,87	6,17
La Rioja	13,67	15,72	14,1	10,77

Font: Informe d'Avaluació de Qualitat de l'EPA en l'any 2007 (INE).

Per a més informació vegeu http://www.ine.es/docutrab/eval_epa/evaluacion_epa07.pdf



18. Evolució de l'atur 1r trim 2005- 3r trim 2009



Font: EPA-INE. Elaboració: Observatori del Treball de les IB