



## **Govern de les Illes Balears**

Conselleria de Treball i Formació  
Direcció General de Planificació Estratègica

**Nota de Conjuntura trimestral sobre  
l'enquesta de població activa EPA de l'INE a les  
Illes Balears.**

**EPA 2n Trimestre 2009**

Observatori del Treball de les Illes Balears

Palma, 24 de juliol de 2009



## Índex

### **Notes destacades sobre l'EPA 2n trim 2009**

#### **Taules d'evolució per Comunitats Autònomes**

Població activa per CCAA al 2n trim 2009 . Variacions trimestrals i interanuals.

Població ocupada per CCAA al 2n trim 2009. Variacions trimestrals i interanuals.

Població aturada per CCAA al 2n trim 2009. Variacions trimestrals i interanuals.

Rànquing de CCAA per taxes d'activitat i sexe al 2n trim 2009

Rànquing de CCAA per taxes d'atur i sexe al 2n trim 2009

Rànquing de CCAA per taxes d'ocupació i sexe al 2n trim 2009

#### **Taules i gràfics d'evolució a les Illes Balears**

Evolució de la població activa per sexe 1r trim 2005-2n trim 2009

Evolució de la població ocupada per sexe 1r trim 2005-2n trim 2009

Evolució de la població aturada per sexe 1r trim 2005-2n trim 2009

Evolució de les taxes d'activitat total Illes Balears - Espanya 1r trim 2005-2n trim 2009

Evolució de les taxes d'activitat masculina Illes Balears - Espanya 1r trim 2005-2n trim 2009

Evolució de les taxes d'activitat femenina Illes Balears - Espanya 1r trim 2005-2n trim 2009

Evolució de les taxes d'atur total Illes Balears - Espanya 1r trim 2005-2n trim 2009

Evolució de les taxes d'atur masculina Illes Balears - Espanya 1r trim 2005-2n trim 2009

Evolució de les taxes d'atur femenina Illes Balears - Espanya 1r trim 2005-2n trim 2009

Evolució de les taxes d'ocupació total Illes Balears - Espanya 1r trim 2005-2n trim 2009

#### **Comparació de les dades trimestrals de l'EPA amb les mitjanes trimestrals d'atur registrat a les Illes Balears**

Variacions interanuals de l'atur registrat i de l'EPA 1r trim 2006- 2n trim 2009



## Notes destacades sobre l'EPA 2n trim. 2009

**La població activa a les Illes Balears fou de 593.900 persones, augmentant un 6% sobre el trimestre anterior i un 3,6% respecte al segon trimestre de 2008. La taxa d'activitat pujà al 66,7%, el que situa a Balears en la primera posició del rànquing de comunitats autònomes, per davant de Madrid (66,05%) i Catalunya (62,39%).**

- El total de població activa de les Illes Balears fou de 593.900 persones, 33.500 més que al trimestre anterior (6%) i 20.400 més que al mateix trimestre de l'any passat (3,6%). Es tracta del major nombre de persones actives registrades a les Illes Balears des de 1.996. Amb l'inici de la temporada turística, tot i l'alentiment de generalitzat de l'economia –o justament, per aquest motiu-, més persones decideixen incorporar-se a la recerca de feina.
- Així, la taxa d'activitat total s'elevà al 66,7%, percentatge només assolit en l'esmentada sèrie en els tercers trimestres de 2006 (66,96%) i 2008 (67,03%), mesos d'estiu en els que l'activitat turística es desenvolupa plenament. Aquesta taxa situa a les Balears 6,7 punts percentuals per damunt de la mitjana espanyola (60,06%).
- Per sexes s'aprecia un comportament clarament diferenciat:
  - ✓ La taxa d'activitat femenina augmentà al 59,92% -més de 3 p.p. per sobre la del segon trimestre de 2008-, anotant el valor més elevat des de 1.996. Per comparació amb la resta d'Espanya, és la més alta de totes les CCAA, amb 8,3 punts percentuals per sobre de la mitjana de l'Estat.
  - ✓ La taxa d'activitat masculina se situà en 73,63%, 1,7 punts percentuals més que al trimestre anterior però 0,9 per sota la del mateix període del 2008 (74,58%). En relació al conjunt de les CCAA espanyoles, és també la més alta de l'Estat i troba 4,7 punts percentuals per sobre la seva mitjana (68,89%).

**La població ocupada assoleix la xifra de 486.100 persones, augmentant un 8,1% sobre el primer trimestre de 2009 però caient un -7,5% en variació interanual. En termes trimestrals, la variació de les Balears millora la del conjunt d'Espanya (-0,76%), mentre que el ritme d'evolució interanual és similar (-7,3% de l'estatal).**

- En el segon trimestre del 2009, 486.100 persones estaven ocupades a les Illes Balears: 36.400 persones més que al trimestre anterior (8,1%) però 39.300 menys que al segon trimestre de 2008 (-7,5%). Aquesta caiguda interanual prové en un 95% de la pèrdua d'ocupació entre els homes (-37.300 persones), mentre que les dones tan sols suposen un 0,9% de dita reducció (-2.000 persones).
- Així, la taxa d'ocupació total per a les Balears se situà en el 54,65%, 5,4 punts percentuals per sobre de l'estatal (49,29%) amb la següent desagregació per sexes:
  - ✓ La taxa d'ocupació femenina de 50,1%, molt per sobre la nacional de 42,11%.



- ✓ La taxa d'ocupació masculina es situa en 59,2%, per sobre de la mitjana espanyola de 56,75%.

**La població aturada es xifra en el segon trimestre del 2009 en 107.800 persones, el que suposa una lleugera minoració del 2,6% sobre el trimestre anterior però un increment interanual del 124,2%. La taxa d'atur s'estima en el 18,15%, lleugerament per sobre de la mitjana espanyola de 17,9%.**

- S'estima que la població aturada de les Balears assolí el nombre de 107.800 persones, 3.000 menys que al primer trimestre de 2009 (-2,6%). Aquesta reducció prové únicament del grup de població femení (-7.200 aturades), doncs els homes aturats augmentaren en 4.200 persones.
- Sobre el segon trimestre de 2008, aquesta evolució implica un augment de 59.700 persones aturades més (124,2%), que de nou afectaria més als homes (158,5%) que a les dones (87,6%).
- En termes relatius la taxa d'atur total per a les Illes fou del 18,15%. Per sexes, s'observa un comportament diferent:
  - ✓ La taxa d'atur femenina se situa en el 16,39%, quasi 2 punts percentuals per sota de la mitjana espanyola (18,31%).
  - ✓ Al contrari, la taxa d'atur masculina fou del 19,59%, quasi 2 punts percentuals per sobre de la mitjana espanyola (17,62%).



## Taules d'evolució per Comunitats Autònomes

### 1. Població activa per CCAA al 2n trim. 2009. Variacions trimestrals i interanuals

Comunitats autònomes	2n trimestre 2009	Var. Trim. anterior		Var. Interanual	
		Absoluta ('000)	Relativa (%)	Absoluta ('000)	Relativa (%)
<b>Espanya</b>	23.082,4	<b>-19,1</b>	<b>-0,1%</b>	<b>275,7</b>	<b>1,2%</b>
Andalusia	3.930,0	2,4	0,1%	131,6	3,5%
Aragó	658,2	-3,3	-0,5%	-1,6	-0,2%
Astúries	487,2	0,1	0,0%	-6,9	-1,4%
<b>Balears Illes</b>	<b>593,9</b>	<b>33,5</b>	<b>6,0%</b>	<b>20,4</b>	<b>3,6%</b>
Canàries	1.061,2	-13,0	-1,2%	23,1	2,2%
Cantàbria	282,0	-1,8	-0,6%	2,3	0,8%
Castella Lleó	1.186,5	9,1	0,8%	12,8	1,1%
Castella La Manxa	980,1	6,3	0,7%	25,2	2,6%
Catalunya	3.791,5	-61,4	-1,6%	-51,1	-1,3%
Com. Valenciana	2.585,7	27,3	1,1%	54,8	2,2%
Extremadura	487,8	-0,9	-0,2%	4,1	0,9%
Galícia	1.317,8	-13,4	-1,0%	7,8	0,6%
Madrid	3.405,5	-4,4	-0,1%	50,2	1,5%
Múrcia	733,0	2,6	0,4%	13,9	1,9%
Navarra	313,5	2,5	0,8%	4,1	1,3%
País Basc	1.046,3	-4,5	-0,4%	-18,5	-1,7%
La Rioja	160,9	0,4	0,3%	2,1	1,3%
Ceuta	32,4	-1,8	-5,2%	0,7	2,4%
Melilla	29,0	1,1	4,0%	0,6	2,0%

Font: EPA-INE. Elaboració: Observatori del Treball de les IB. Valors en milers

### 2. Població ocupada per CCAA al 2n trim. 2009. Variacions trimestrals i interanuals

Comunitats autònomes	2n trimestre 2009	Var. Trim. anterior		Var. Interanual	
		Absoluta ('000)	Relativa (%)	Absoluta ('000)	Relativa (%)
<b>Espanya</b>	18.945,0	<b>-145,8</b>	<b>-0,76%</b>	<b>-1.480,2</b>	<b>-7,3%</b>
Andalusia	2.931,3	-52,2	-1,75%	-249,1	-7,8%
Aragó	572,6	-3,0	-0,52%	-42,5	-6,9%
Astúries	418,8	-9,8	-2,29%	-36,5	-8,0%
<b>Balears Illes</b>	<b>486,1</b>	<b>36,4</b>	<b>8,09%</b>	<b>-39,3</b>	<b>-7,5%</b>
Canàries	788,1	-5,5	-0,70%	-83,9	-9,6%
Cantàbria	249,0	0,5	0,19%	-11,0	-4,3%
Castella Lleó	1.018,7	4,1	0,40%	-46,0	-4,3%
Castella La Manxa	788,8	-8,3	-1,04%	-66,1	-7,7%
Catalunya	3.189,6	-40,6	-1,26%	-360,1	-10,1%
Com. Valenciana	2.037,0	-30,2	-1,46%	-200,6	-9,0%
Extremadura	389,8	7,4	1,94%	-26,8	-6,4%
Galícia	1.147,4	-21,1	-1,81%	-53,4	-4,5%
Madrid	2.942,2	-7,8	-0,26%	-118,6	-3,9%
Múrcia	585,2	-3,8	-0,64%	-52,4	-8,2%
Navarra	275,1	-3,4	-1,23%	-16,9	-5,8%
País Basc	936,3	-6,0	-0,63%	-69,2	-6,9%
La Rioja	140,4	-1,6	-1,14%	-7,6	-5,1%
Ceuta	27,3	-1,4	-5,03%	1,6	6,1%
Melilla	21,4	0,6	2,82%	-1,6	-7,1%

Font: EPA-INE. Elaboració: Observatori del Treball de les IB. Valors en milers



### 3. Població aturada per CCAA al 2n trim.2009. Variacions trimestrals i interanuals

Comunitats autònomes	2n trimestre 2009	Var. Trim. anterior		Var. Interanual	
		Absoluta ('000)	Relativa (%)	Absoluta ('000)	Relativa (%)
<b>Espanya</b>	4.137,5	<b>126,7</b>	<b>3,2%</b>	<b>1.755,9</b>	<b>73,7%</b>
Andalusia	998,7	54,6	5,8%	380,7	61,6%
Aragó	85,6	-0,3	-0,3%	40,9	91,5%
Astúries	68,4	9,9	16,9%	29,6	76,5%
<b>Balears Illes</b>	<b>107,8</b>	<b>-2,9</b>	<b>-2,7%</b>	<b>59,7</b>	<b>124,2%</b>
Canàries	273,1	-7,5	-2,7%	107,0	64,4%
Cantàbria	33,0	-2,2	-6,3%	13,3	67,8%
Castella Lleó	167,8	5,0	3,1%	58,8	54,0%
Castella La Manxa	191,3	14,6	8,2%	91,3	91,2%
Catalunya	601,9	-20,8	-3,3%	309,0	105,5%
Com. Valenciana	548,7	57,5	11,7%	255,4	87,1%
Extremadura	98,0	-8,3	-7,8%	31,0	46,2%
Galícia	170,4	7,7	4,8%	61,3	56,1%
Madrid	463,3	3,4	0,7%	168,8	57,3%
Múrcia	147,8	6,4	4,5%	66,3	81,4%
Navarra	38,3	5,9	18,4%	20,9	120,4%
País Basc	110,0	1,4	1,3%	50,7	85,5%
La Rioja	20,5	2,1	11,2%	9,7	89,6%
Ceuta	5,1	-0,3	-6,1%	-0,8	-13,9%
Melilla	7,6	0,5	7,4%	2,2	40,4%

Font: EPA-INE. Elaboració: Observatori del Treball de les IB. Valors en milers



#### 4. Rànquing de CCAA per taxes d'activitat i sexe al 2n trim 2009

<b>RÀNQUING TAXA D'ACTIVITAT TOTAL</b>	
<b>CCAA - Ambdós sexes</b>	<b>2T2009</b>
<b>Balears Illes</b>	66,77
Madrid	65,05
Catalunya	62,39
Múrcia	62,25
Com. Valenciana	61,67
Navarra	61,32
Canàries	61,23
La Rioja	60,32
<b>Espanya</b>	<b>60,06</b>
Aragó	58,84
Andalusia	58,55
Castella La Manxa	57,77
País Basc	57,31
Cantàbria	56,91
Ceuta	56,90
Galícia	55,23
Melilla	54,82
Castella Lleó	54,78
Extremadura	53,95
Astúries	52,18

<b>RÀNQUING TAXA D'ACTIVITAT HOMES</b>	
<b>CCAA - Homes</b>	<b>Taxes 2T2009</b>
<b>Balears Illes</b>	73,63
Madrid	73,50
Múrcia	72,12
Catalunya	70,82
Canàries	70,43
La Rioja	70,32
Navarra	70,03
Com. Valenciana	70,02
Ceuta	69,25
<b>Espanya</b>	<b>68,89</b>
Castella La Manxa	68,59
Andalusia	68,56
Melilla	68,28
Aragó	67,45
País Basc	65,60
Cantàbria	65,49
Extremadura	63,81
Castella Lleó	63,66
Galícia	62,23
Astúries	59,46

<b>RÀNQUING TAXA D'ACTIVITAT DONES</b>	
<b>CCAA - Dones</b>	<b>Taxes 2T2009</b>
<b>Balears Illes</b>	59,92
Madrid	57,22
Catalunya	54,26
Com. Valenciana	53,47
Navarra	52,70
Múrcia	52,19
Canàries	52,13
<b>Espanya</b>	<b>51,55</b>
Aragó	50,31
La Rioja	50,27
País Basc	49,53
Andalusia	48,86
Galícia	48,81
Cantàbria	48,79
Castella La Manxa	46,79
Castella Lleó	46,12
Astúries	45,61
Extremadura	44,34
Ceuta	44,12
Melilla	42,87

Font: EPA-INE. Elaboració: Observatori del Treball de les IB. Valors en milers



## 5. Rànquing de CCAA per taxes d'atur i sexe al 2n trim 2009

RÀNQUING TAXA D'ATUR TOTAL	
CCAA - Ambdós sexes	2T2009
Melilla	26,22
Canàries	25,73
Andalusia	25,41
Com. Valenciana	21,22
Múrcia	20,16
Extremadura	20,09
Castella La Manxa	19,52
<b>Balears Illes</b>	<b>18,15</b>
<b>Espanya</b>	<b>17,92</b>
Catalunya	15,88
Ceuta	15,78
Castella Lleó	14,14
Astúries	14,04
Madrid	13,61
Aragó	13,00
Galícia	12,93
La Rioja	12,74
Navarra	12,23
Cantàbria	11,71
País Basc	10,52

RÀNQUING TAXA D'ATUR HOMES	
CCAA - Homes	2T2009
Canàries	24,77
Andalusia	23,90
Melilla	21,97
Múrcia	21,19
Com. Valenciana	20,96
<b>Balears Illes</b>	<b>19,59</b>
Castella La Manxa	17,68
<b>Espanya</b>	<b>17,62</b>
Catalunya	16,85
Extremadura	16,81
Madrid	14,08
Aragó	13,47
Astúries	12,98
La Rioja	12,96
Castella Lleó	12,32
Galícia	12,27
Navarra	11,09
Ceuta	10,77
Cantàbria	10,69
País Basc	10,29

RÀNQUING TAXA D'ATUR DONES	
CCAA - Dones	2T2009
Melilla	32,23
Andalusia	27,46
Canàries	27,02
Extremadura	24,68
Ceuta	23,93
Castella La Manxa	22,26
Com. Valenciana	21,55
Múrcia	18,72
<b>Espanya</b>	<b>18,31</b>
Castella Lleó	16,60
<b>Balears Illes</b>	<b>16,39</b>
Astúries	15,27
Catalunya	14,66
Navarra	13,72
Galícia	13,70
Madrid	13,04
Cantàbria	12,99
La Rioja	12,45
Aragó	12,39
País Basc	10,80

Font: EPA-INE. Elaboració: Observatori del Treball de les IB. Valors en milers





## 6. Rànquing de CCAA per taxes d'ocupació i sexe al 2n trim 2009

RÀQUING TAXA D'OCUPACIÓ TOTAL	
CCAA - Ambdós sexes	2T2009
Madrid	56,2
<b>Balears Illes</b>	54,65
Navarra	53,82
La Rioja	52,63
Catalunya	52,48
País Basc	51,29
Aragó	51,19
Cantàbria	50,25
Múrcia	49,7
<b>Espanya</b>	49,29
Com. Valenciana	48,58
Galícia	48,08
Ceuta	47,92
Castella Lleó	47,03
Castella La Manxa	46,49
Canàries	45,47
Astúries	44,86
Andalusia	43,67
Extremadura	43,11
Melilla	40,45

RÀQUING TAXA D'OCUPACIÓ HOMES	
CCAA - Homes	2T2009
Madrid	63,15
Navarra	62,27
Ceuta	61,79
La Rioja	61,21
<b>Balears Illes</b>	59,2
Catalunya	58,89
País Basc	58,85
Cantàbria	58,48
Aragó	58,37
Múrcia	56,84
<b>Espanya</b>	56,75
Castella La Manxa	56,47
Castella Lleó	55,81
Com. Valenciana	55,34
Galícia	54,6
Melilla	53,28
Extremadura	53,08
Canàries	52,98
Andalusia	52,17
Astúries	51,74

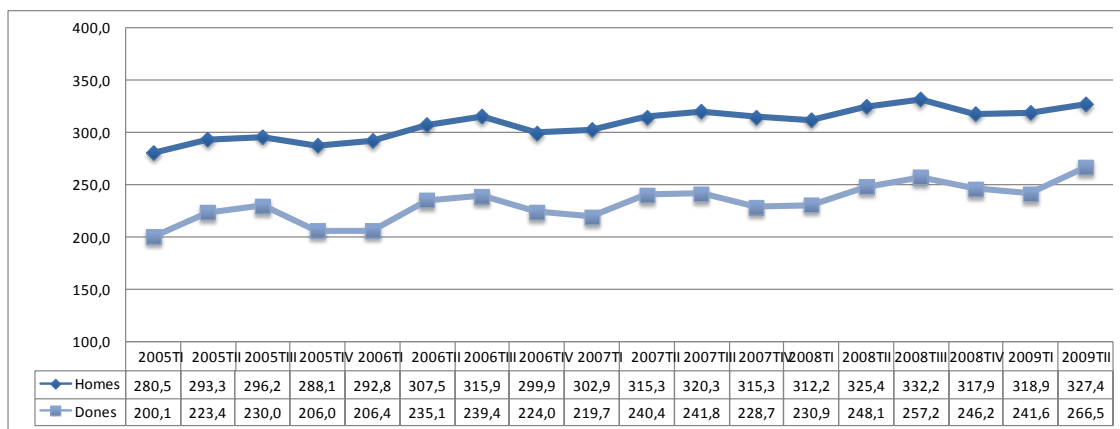
RÀQUING TAXA D'OCUPACIÓ DONES	
CCAA - Dones	2T2009
<b>Balears Illes</b>	50,1
Madrid	49,76
Catalunya	46,31
Navarra	45,48
País Basc	44,18
Aragó	44,08
La Rioja	44,01
Cantàbria	42,45
Múrcia	42,42
Galícia	42,13
<b>Espanya</b>	42,11
Com. Valenciana	41,94
Astúries	38,64
Castella Lleó	38,46
Canàries	38,04
Castella La Manxa	36,37
Andalusia	35,45
Ceuta	33,56
Extremadura	33,4
Melilla	29,06

Font: EPA-INE. Elaboració: Observatori del Treball de les IB. Valors en milers



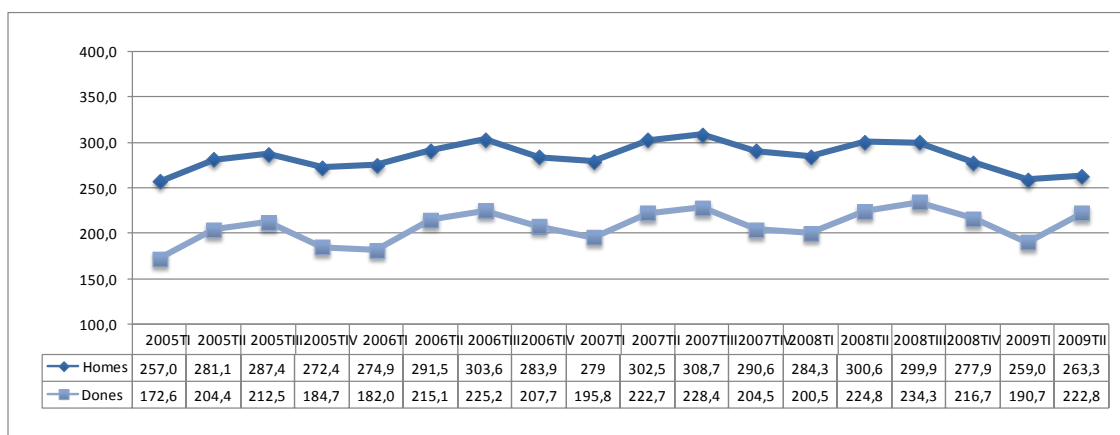
## Taules i gràfics d'evolució a les Illes Balears

### 7. Evolució de la població activa per sexe 1r trim 2005-2n trim 2009



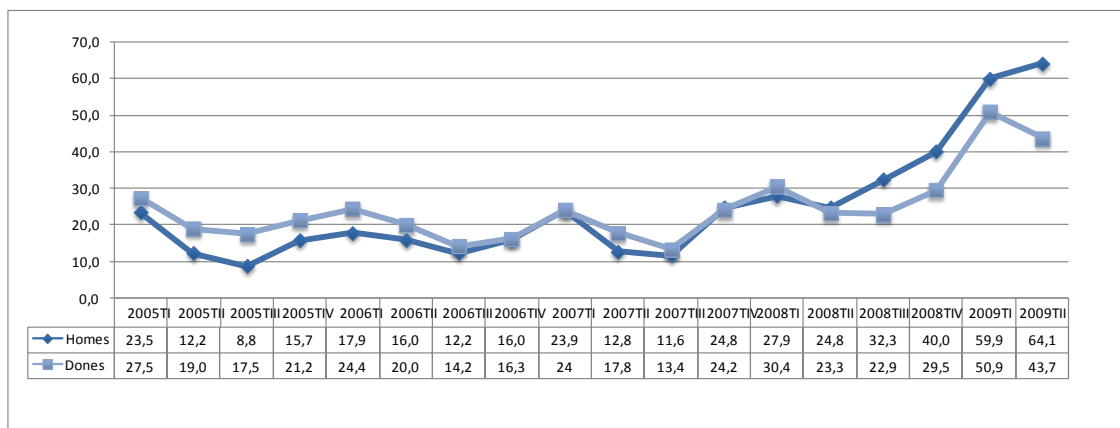
Font: EPA-INE. Elaboració: Observatori del Treball de les IB. Valors en milers.

### 8. Evolució de la població ocupada per sexe 1r trim 2005-2n trim 2009



Font: EPA-INE. Elaboració: Observatori del Treball de les IB. Valors en milers.

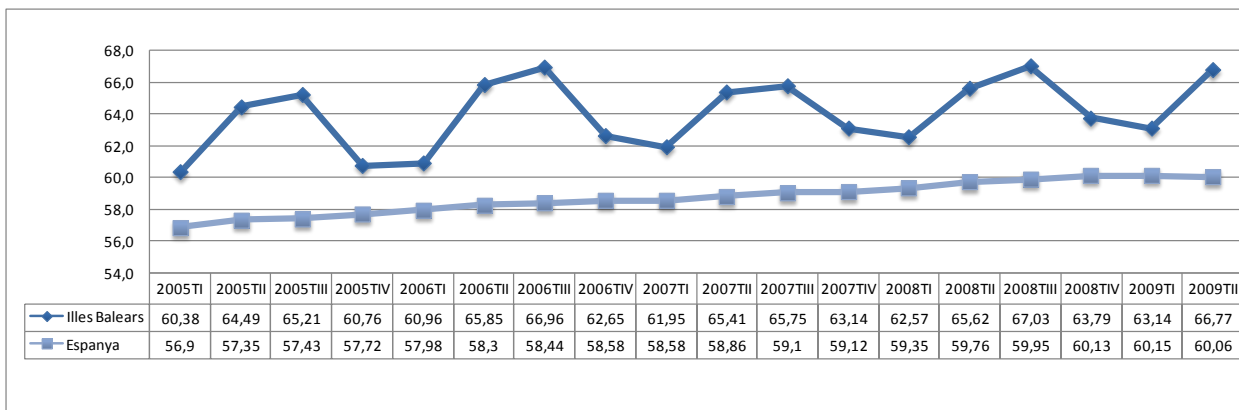
### 9. Evolució de la població aturada per sexe 1r trim 2005-2n trim 2009



Font: EPA-INE. Elaboració: Observatori del Treball de les IB. Valors en milers.

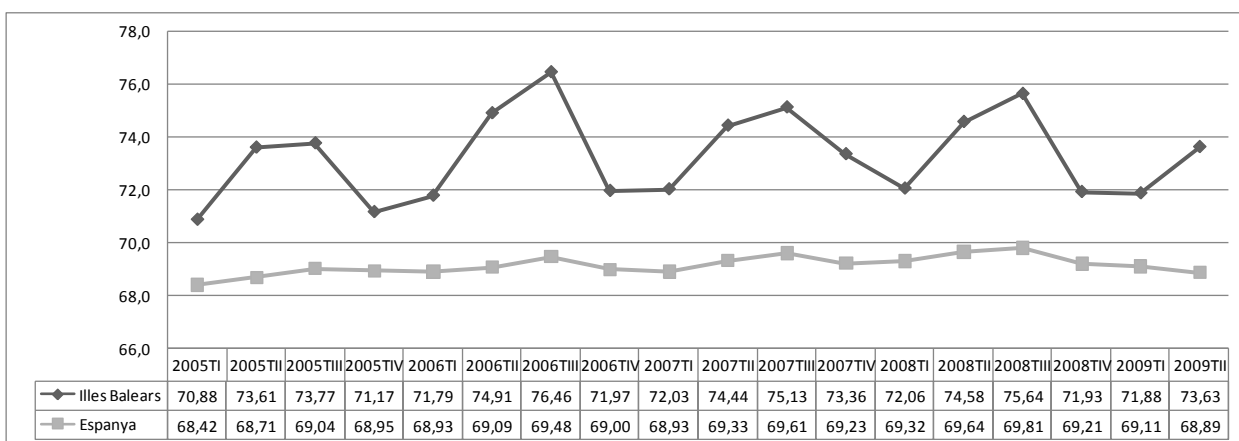


### 10. Evolució de les taxes d'activitat total Illes Balears-Espanya 1r trim 2005-2n trim 2009



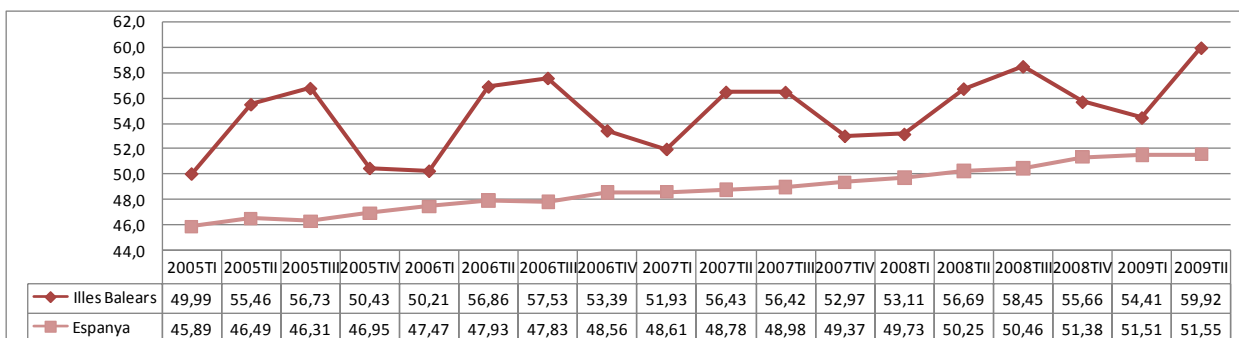
Font: EPA-INE. Elaboració: Observatori del Treball de les IB. Valors en milers.

### 11. Evolució de les taxes d'activitat masculina Illes Balears-Espanya 1r trim 2005-2n trim 2009



Font: EPA-INE. Elaboració: Observatori del Treball de les IB Valors en milers.

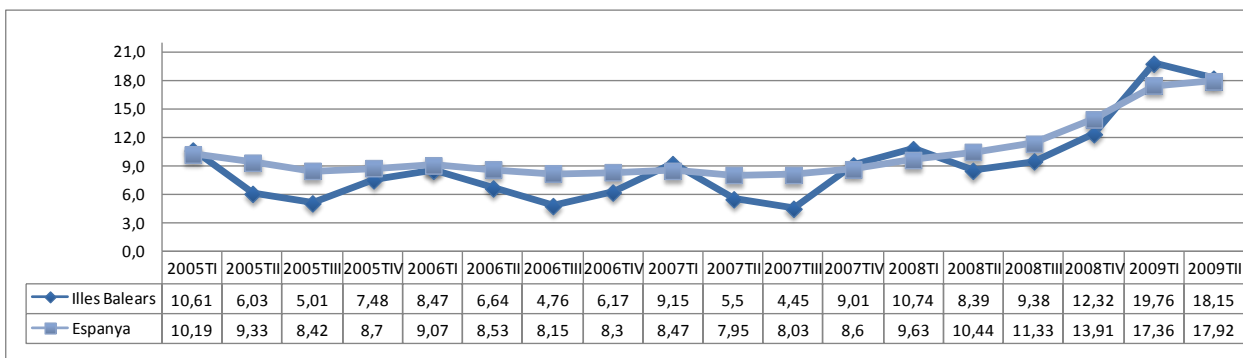
### 12. Evolució de les taxes d'activitat femenina Illes Balears-Espanya 1r trim 2005-2n trim 2009



Font: EPA-INE. Elaboració: Observatori del Treball de les IB Valors en milers.

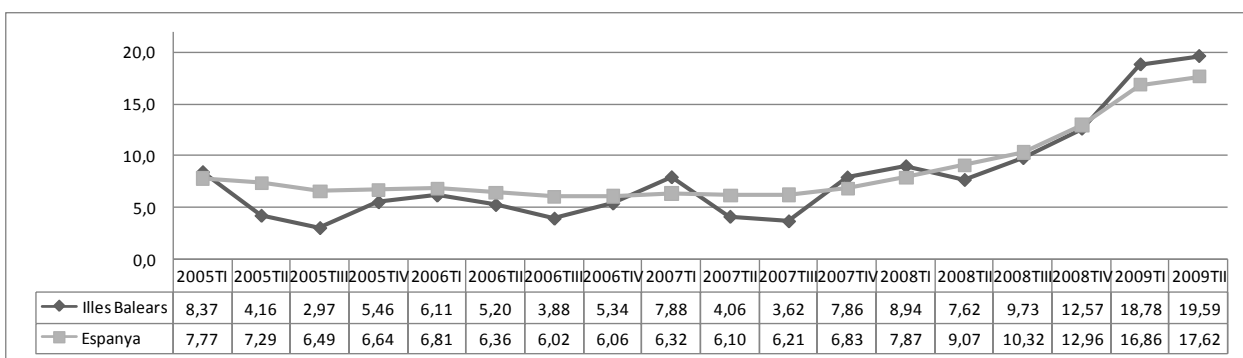


### 13. Evolució de les taxes d'atur total Illes Balears-Espanya 1r trim 2005-2n trim 2009



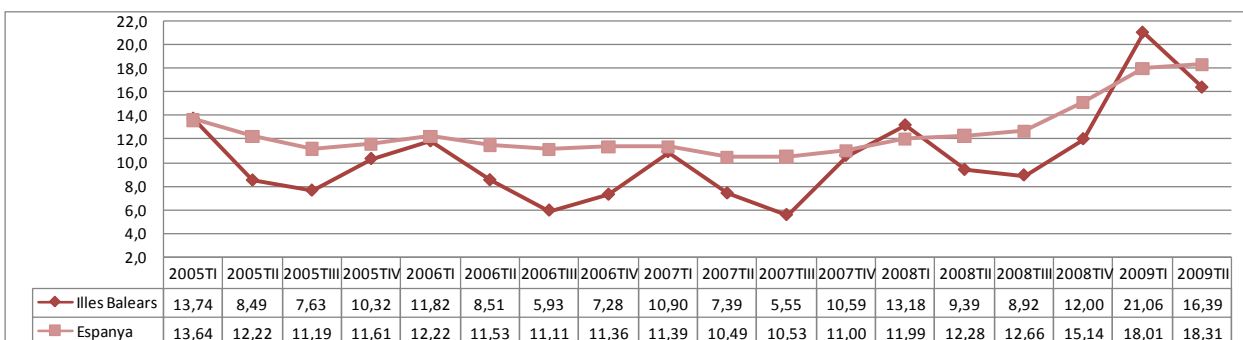
Font: EPA-INE. Elaboració: Observatori del Treball de les IB

### 14. Evolució de les taxes d'atur masculina Illes Balears-Espanya 1r trim 2005-2n trim 2009



Font: EPA-INE. Elaboració: Observatori del Treball de les IB

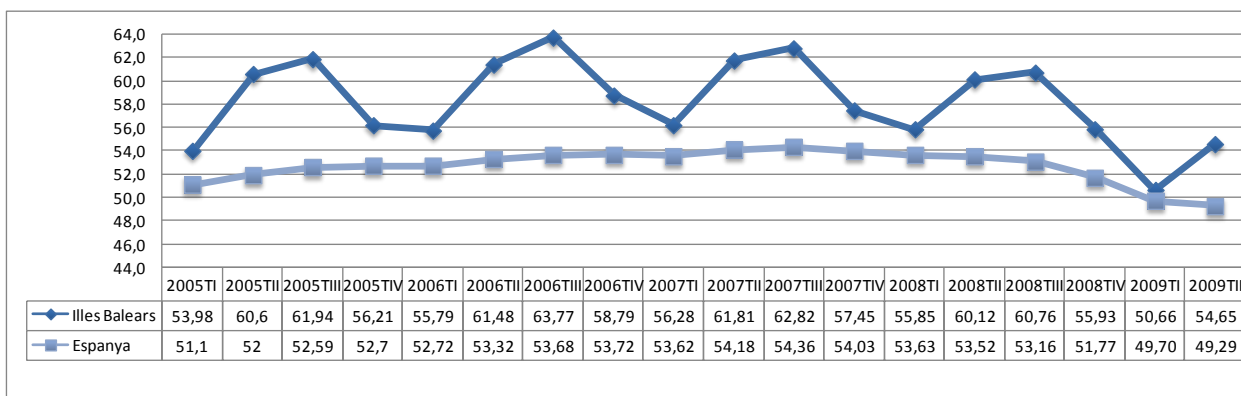
### 15. Evolució de les taxes d'atur femenina Illes Balears-Espanya 1r trim 2005-2n trim 2009



Font: EPA-INE. Elaboració: Observatori del Treball de les IB



## 16. Evolució de les taxes d'ocupació total Illes Balears-Espanya 1r trim 2005-2n trim 2009



Font: EPA-INE. Elaboració: Observatori del Treball de les IB

## Comparació de les dades trimestrals de l'EPA amb les d'afiliació i d'atur registrat

### 17. Coeficient de variació en percentatge de l'error de mostreig del nombre d'aturats en la EPA per CC.AA (2007)

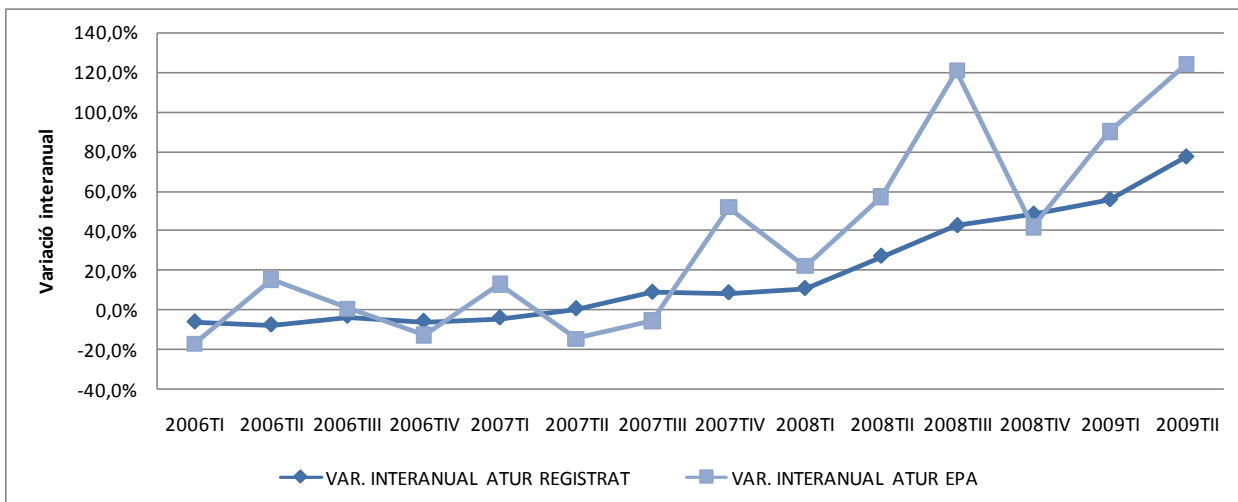
Comunitats Autònomes	1er trimestre	2on trimestre	3er trimestre	4rt trimestre
<b>TOTAL NACIONAL</b>	<b>1,72</b>	<b>1,53</b>	<b>1,49</b>	<b>1,38</b>
Andalusia	3,68	3,32	3,13	2,77
Aragó	11,54	10,32	9,08	7,27
Astúries	8,21	8,66	8,03	10,78
<b>Balears Illes</b>	<b>11,3</b>	<b>10,23</b>	<b>12,23</b>	<b>9,89</b>
Canàries	5,38	4,86	5,84	5,88
Cantàbria	5,92	10,48	9,37	9,96
Castella Lleó	5,03	5,98	5,29	6,77
Castella La Manxa	6,53	5,44	6,46	5,94
Catalunya	6,04	6,24	4,74	5,99
Com. Valenciana	4,19	5,86	6,53	3,83
Extremadura	8,38	7,07	6,64	6,13
Galícia	4,68	6,94	6,67	4,81
Madrid	7	6,37	7,64	7,57
Múrcia	7,46	8,05	6,23	5,91
Navarra	9,24	11,33	11,6	14,24
País Basc	6,23	7,26	9,87	6,17
La Rioja	13,67	15,72	14,1	10,77

Font: Informe d'Avaluació de Qualitat de l'EPA en l'any 2007 (INE).

Per a més informació vegeu [http://www.ine.es/docutrab/eval\\_epa/evaluacion\\_epa07.pdf](http://www.ine.es/docutrab/eval_epa/evaluacion_epa07.pdf)



### 18. Evolució de l'atur 1r trim 2005- 2n trim 2009



Font: EPA-INE. Elaboració: Observatori del Treball de les IB