



Govern de les Illes Balears

Conselleria de Treball, Comerç i Indústria
Direcció General d'Ocupació i Economia

Nota de coyuntura trimestral sobre la Encuesta de Población Activa del INE en las Islas Baleares

EPA del 3^{er} trimestre de 2015

Observatori del Treball de les Illes Balears



Unión Europea
Fondo Social Europeo
"El FSE invierte en tu futuro"

Palma, 23 de octubre de 2015



Índice

Tablas de evolución por comunidades autónomas

1. Población activa por comunidad autónoma en el 3^{er} trimestre de 2015. Variaciones trimestrales e interanuales
2. Población ocupada por comunidad autónoma en el 3^{er} trimestre de 2015. Variaciones trimestrales e interanuales
3. Población en paro por comunidad autónoma en el 3^{er} trimestre de 2015. Variaciones trimestrales e interanuales
4. Ranking de comunidades autónomas por tasas de actividad y sexo en el 3^{er} trimestre de 2015
5. Ranking de comunidades autónomas por tasas de paro y sexo en el 3^{er} trimestre de 2015
6. Ranking de comunidades autónomas por tasas de empleo y sexo en el 3^{er} trimestre de 2015

Tablas y gráficos de evolución en las Islas Baleares

7. Evolución de la población activa por sexo (1^{er} trimestre 2009-3^{er} trimestre 2015)
8. Evolución de la población ocupada por sexo (1^{er} trimestre 2009-3^{er} trimestre 2015)
9. Evolución de la población en paro por sexo (1^{er} trimestre 2009-3^{er} trimestre 2015)
10. Evolución de la tasa de actividad total en las Islas Baleares y en España (1^{er} trimestre 2009-3^{er} trimestre 2015)
11. Evolución de la tasa de actividad masculina en las Islas Baleares y en España (1^{er} trimestre 2009-3^{er} trimestre 2015)
12. Evolución de la tasa de actividad femenina en las Islas Baleares y en España (1^{er} trimestre 2009-3^{er} trimestre 2015)
13. Evolución de las tasas de paro total en las Islas Baleares y en España (1^{er} trimestre 2009-3^{er} trimestre 2015)
14. Evolución de las tasas de paro masculinas en las Islas Baleares y en España (1^{er} trimestre 2009-3^{er} trimestre 2015)
15. Evolución de las tasas de paro femeninas en las Islas Baleares y en España (1^{er} trimestre 2009-3^{er} trimestre 2015)
16. Evolución de la tasa de empleo total en las Islas Baleares y en España (1^{er} trimestre 2009-3^{er} trimestre 2015)

Comparación de los datos trimestrales de la EPA con los del paro registrado

17. Evolución de la variación interanual del paro registrado y la EPA en las Islas Baleares (1^{er} trimestre 2009-3^{er} trimestre 2015)

Hogares con todos los miembros en paro

18. Tasas representativas de la incidencia del paro en los hogares con al menos un activo, con todos los activos parados por comunidad autónoma en el 3^{er} trimestre (2009-2015)



PARTICIPACIÓN LABORAL EN LAS ISLAS BALEARES

- La población activa en el tercer trimestre de 2015 fue de 644.800 personas, lo que representa 15.500 personas más que el trimestre anterior (+2,5%), y 11.100 más que el tercer trimestre de 2014 (+1,8%). Nunca en Baleares había habido tanta gente trabajando o en disposición de hacerlo.
- El aumento interanual de la población activa se atribuye tanto al colectivo femenino (+6.600), como al colectivo masculino (+4.500).
- En el conjunto nacional se produce un descenso de la población activa en términos interanuales (-0,1%). De hecho, la población activa sólo sube en cinco comunidades autónomas: Canarias (+2,3%), las Islas Baleares (+1,8%), Comunidad Valenciana (+0,9%), Madrid (+0,7%) y Andalucía (+0,3%).
- Así, la tasa de actividad total¹ alcanza el 68,7%, 0,8 puntos porcentuales por encima de la del tercer trimestre de 2014. En comparación con la media española (59,5%), Baleares se sitúa 9,2 p. p. por encima y es la comunidad autónoma con la tasa más alta.
 - ✓ La tasa de actividad femenina en Baleares alcanza el 63,1%, la más alta del Estado y se sitúa 9,7 p. p. por encima de la media nacional (53,4%).
 - ✓ La tasa de actividad masculina es del 74,4% y se sitúa 8,5 p. p. por encima de la media nacional (65,9%).

¹ Porcentaje de población de ambos sexos en el mercado de trabajo con respecto a la población total en edad de trabajar.



EMPLEO EN LAS ISLAS BALEARES

- La EPA estima que hay 555.300 personas ocupadas en las Baleares, lo que supone una variación de 29.600 ocupados más (+5,6%) sobre el segundo trimestre de 2015. Respecto a hace un año se produce un aumento de 22.600 personas ocupadas (+4,2%).
- En el conjunto de España, también se da un aumento del empleo respecto al trimestre anterior (+1,0%), así como respecto a los datos de hace un año (+3,1%). Todas las comunidades autónomas presentan durante este trimestre un aumento de la población ocupada respecto del año anterior, excepto Extremadura (-1,5%).
- Por sexo, 262.600 ocupados son mujeres y 292.700 son hombres. Con respecto al tercer trimestre del 2014 se produce un mayor aumento del empleo en el colectivo femenino (+4,6%) que entre el masculino (+3,9%).
- Así, la tasa de empleo² total se ha situado en el 59,2%, 12,3 p. p. por encima de la tasa del conjunto de España (46,9%), y a 2,1 p. p. por encima de la del mismo trimestre del 2014 (57,1%). Las Islas Baleares presentan la tasa de empleo más alta de todas las comunidades autónomas. Por sexo:
 - ✓ La tasa femenina de empleo es del 55,5%, y se sitúa 14,2 p. p. por encima de la nacional (41,3%).
 - ✓ La tasa masculina de empleo se sitúa en el 62,9%, 10,1 p. p. por encima de la media española, (52,8%).

² Porcentaje de personas ocupadas en relación con la población en edad de trabajar.



DESEMPLEO EN LAS ISLAS BALEARES

- La EPA estima que hay una población en paro de 89.500 personas en este tercer trimestre del año. En comparación con el segundo trimestre del 2015, las Baleares disminuyen el número de parados en 14.000 personas (-13,6%), y en relación con el mismo segundo trimestre del 2014 se observa una caída de 11.500 desempleados (-11,4%).
- El 59,7% de las personas en paro son hombres, y el restante 40,3% son mujeres. Con respecto al tercer trimestre del 2014 se produce un mayor descenso relativo entre las mujeres en paro (-12,2%), que entre los hombres (-10,9%).
- Por su parte, la evolución del desempleo en el conjunto de España muestra un descenso del -5,8% intertrimestral y del -10,6% en términos interanuales. Todas las comunidades autónomas, excepto Extremadura (+2,9%), experimentan un descenso en el número de personas en paro, siendo los más acentuados los de La Rioja (-28,7%) y Aragón (-18,9%).
- Finalmente, la tasa de paro³ se sitúa en Baleares en el 13,9%, un total de 2 p. p. por debajo de la tasa alcanzada en el tercer trimestre del 2014 (15,9%). En comparación, la tasa nacional fue del 21,2%. Por sexo:
 - ✓ La tasa femenina de desempleo se sitúa en el 12,1%, la más baja del conjunto de España y 0,2 p. p. por encima de la del mismo trimestre del año anterior.
 - ✓ La tasa masculina de desempleo fue del 15,4%, en este caso 2,2 p. p. por debajo de la del tercer trimestre del 2014 y 4,5 p. p. por debajo de la del conjunto estatal (19,9%).

³ Porcentaje de personas desempleadas respecto del total de población activa.



Tablas de evolución por comunidades autónomas

1. Población activa por comunidad autónoma en el 3^{er} trimestre de 2015. Variaciones trimestrales e interanuales

Comunidades autónomas	3er. trimestre 2015	Var. trim. anterior		Var. interanual	
		Absoluta ('000)	Relativa (%)	Absoluta ('000)	Relativa (%)
España	22.899,5	-116,0	-0,50	-32,2	-0,14
Andalucía	4.040,0	-28,9	-0,71	9,9	0,25
Aragón	648,1	-3,5	-0,54	-3,8	-0,58
Asturias	468,5	7,1	1,54	-11,5	-2,39
Baleares (Islas)	644,8	15,5	2,47	11,1	1,75
Canarias	1.110,7	-0,1	-0,01	24,5	2,26
Cantabria	278,7	2,5	0,91	-5,4	-1,90
Castilla y León	1.150,0	-2,4	-0,21	-15,3	-1,31
Castilla-La Mancha	990,8	3,3	0,33	-11,0	-1,10
Cataluña	3.770,4	-30,8	-0,81	-30,4	-0,80
Com. Valenciana	2.425,6	0,0	0,00	21,4	0,89
Extremadura	506,4	2,1	0,42	-1,3	-0,26
Galicia	1.261,9	-0,5	-0,04	-13,7	-1,08
Madrid	3.351,6	-59,1	-1,73	21,8	0,66
Murcia	699,7	-10,4	-1,46	-20,1	-2,79
Navarra	309,2	3,5	1,15	-0,4	-0,13
Pais Vasco	1.015,5	-13,5	-1,32	-3,9	-0,38
La Rioja	152,6	-3,7	-2,37	-7,0	-4,38
Ceuta	39,1	2,8	7,65	0,3	0,77
Melilla	35,9	0,1	0,30	2,6	7,68



2. Población ocupada por comunidad autónoma en el 3^{er} trimestre de 2015. Variaciones trimestrales e interanuales

Comunidades autónomas	3er. trimestre 2015	Var. trim. anterior		Var. interanual	
		Absoluta ('000)	Relativa (%)	Absoluta ('000)	Relativa (%)
España	18.048,7	182,2	1,02	544,7	3,11
Andalucía	2.758,1	-50,4	-1,79	147,1	5,63
Aragón	551,1	10,2	1,89	18,9	3,54
Asturias	389,0	20,6	5,58	4,8	1,26
Baleares (Islas)	555,3	29,6	5,62	22,6	4,24
Canarias	793,5	19,2	2,48	69,6	9,62
Cantabria	233,6	7,5	3,33	3,6	1,55
Castilla y León	959,2	19,9	2,12	20,0	2,13
Castilla-La Mancha	745,8	25,0	3,46	29,4	4,11
Cataluña	3.110,9	35,8	1,16	36,1	1,17
Com. Valenciana	1.882,9	15,8	0,85	92,9	5,19
Extremadura	362,0	6,8	1,90	-5,4	-1,46
Galicia	1.039,0	29,1	2,88	21,7	2,13
Madrid	2.806,4	-1,9	-0,07	60,1	2,19
Murcia	535,4	1,2	0,22	4,5	0,84
Navarra	267,2	-0,1	-0,03	3,9	1,47
Pais Vasco	875,7	11,1	1,29	11,4	1,32
La Rioja	131,9	1,2	0,90	1,4	1,05
Ceuta	27,2	-0,2	-0,91	0,7	2,79
Melilla	24,6	1,8	8,09	1,5	6,27



3. Población en paro por comunidad autónoma en el 3^{er} trimestre de 2015. Variaciones trimestrales e interanuales

Comunidades autónomas	3er. trimestre 2015	Var. trim. anterior		Var. interanual	
		Absoluta ('000)	Relativa (%)	Absoluta ('000)	Relativa (%)
España	4.850,8	-298,2	-5,79	-576,9	-10,63
Andalucía	1.281,9	21,5	1,70	-137,1	-9,66
Aragón	97,0	-13,7	-12,39	-22,7	-18,92
Asturias	79,5	-13,4	-14,46	-16,3	-17,03
Baleares (Islas)	89,5	-14,0	-13,55	-11,5	-11,39
Canarias	317,2	-19,4	-5,75	-45,1	-12,45
Cantabria	45,1	-5,0	-10,00	-9,0	-16,59
Castilla y León	190,8	-22,3	-10,48	-35,3	-15,60
Castilla-La Mancha	245,0	-21,7	-8,13	-40,5	-14,17
Cataluña	659,6	-66,6	-9,17	-66,5	-9,16
Com. Valenciana	542,6	-15,8	-2,83	-71,5	-11,64
Extremadura	144,4	-4,7	-3,13	4,0	2,87
Galicia	222,8	-29,6	-11,74	-35,4	-13,72
Madrid	545,3	-57,2	-9,49	-38,3	-6,56
Murcia	164,4	-11,5	-6,56	-24,6	-13,01
Navarra	41,9	3,6	9,35	-4,3	-9,21
Pais Vasco	139,7	-24,7	-15,00	-15,3	-9,87
La Rioja	20,7	-4,9	-19,07	-8,4	-28,74
Ceuta	12,0	3,0	33,88	-0,4	(:)
Melilla	11,3	-1,7	-13,34	1,1	(:)



4. Ranking de comunidades autónomas por tasas de actividad y sexo en el 3^{er} trimestre de 2015

RANKING TASA DE ACTIVIDAD TOTAL SEXOS	
Comunidad autónoma	3T2015
Baleares (Islas)	68,69
Madrid	63,93
Cataluña	62,21
Canarias	61,76
Ceuta	60,32
España	59,50
Navarra	59,29
Murcia	59,18
Com.Valenciana	59,13
Aragón	58,90
La Rioja	58,78
Andalucía	58,69
Castilla-La Mancha	58,66
Melilla	57,68
Cantabria	56,49
Pais Vasco	56,03
Extremadura	55,56
Castilla y León	54,87
Galicia	53,53
Asturias	51,42

RANKING TASA DE ACTIVIDAD HOMBRES		RANKING TASA DE ACTIVIDAD MUJERES	
Comunidad autónoma	3T2015	Comunidad autónoma	3T2015
Baleares (Islas)	74,40	Baleares (Islas)	63,09
Madrid	70,36	Madrid	58,14
Ceuta	69,10	Cataluña	56,88
Cataluña	67,86	Canarias	55,84
Canarias	67,83	Navarra	54,19
Melilla	67,74	España	53,42
Murcia	67,64	Com.Valenciana	52,98
La Rioja	66,26	Aragón	52,84
Castilla-La Mancha	66,23	Andalucía	52,08
España	65,90	La Rioja	51,57
Andalucía	65,58	Ceuta	51,16
Com.Valenciana	65,52	Castilla-La Mancha	51,05
Aragón	65,14	Murcia	50,79
Navarra	64,52	Cantabria	50,27
Extremadura	63,96	Pais Vasco	50,16
Cantabria	63,10	Galicia	48,73
Pais Vasco	62,37	Castilla y León	48,30
Castilla y León	61,63	Melilla	47,72
Galicia	58,76	Extremadura	47,34
Asturias	56,12	Asturias	47,17

Fuente: EPA-INE. Elaboración: Observatori del Treball de les Illes Balears



5. Ranking de comunidades autónomas por tasas de paro y sexo en el 3^{er} trimestre de 2015

RANKING TASA DE PARO TOTAL SEXOS	
Comunidad autónoma	3T2015
Navarra	13,57
La Rioja	13,59
Pais Vasco	13,76
Baleares (Islas)	13,88
Aragón	14,97
Cantabria	16,19
Madrid	16,27
Castilla y León	16,59
Asturias	16,97
Cataluña	17,49
Galicia	17,66
España	21,18
Com.Valenciana	22,37
Murcia	23,49
Castilla-La Mancha	24,72
Extremadura	28,51
Canarias	28,56
Ceuta	30,59
Melilla	31,40
Andalucía	31,73

RANKING TASA DE PARO HOMBRES	
Comunidad autónoma	3T2015
Navarra	12,32
Aragón	12,39
La Rioja	13,52
Pais Vasco	13,65
Castilla y León	14,50
Baleares (Islas)	15,43
Madrid	15,68
Cantabria	16,13
Galicia	16,67
Cataluña	16,72
Asturias	17,50
España	19,90
Castilla-La Mancha	20,64
Murcia	21,19
Com.Valenciana	21,30
Ceuta	23,29
Canarias	26,08
Extremadura	26,44
Melilla	27,96
Andalucía	29,50

RANKING TASA DE PARO MUJERES	
Comunidad autónoma	3T2015
Baleares (Islas)	12,09
La Rioja	13,67
Pais Vasco	13,89
Navarra	15,02
Cantabria	16,26
Asturias	16,40
Madrid	16,91
Aragón	18,07
Cataluña	18,36
Galicia	18,75
Castilla y León	19,18
España	22,69
Com.Valenciana	23,64
Murcia	26,52
Castilla-La Mancha	30,07
Extremadura	31,25
Canarias	31,49
Andalucía	34,43
Melilla	36,24
Ceuta	40,87

Fuente: EPA-INE. Elaboración: Observatori del Treball de les Illes Balears



6. Ranking de comunidades autónomas por tasas de empleo y sexo en el 3^{er} trimestre de 2015

RANKING TASA DE EMPLEO TOTAL SEXOS	
Comunidad autónoma	3T2015
Baleares (Islas)	59,16
Madrid	53,53
Cataluña	51,33
Navarra	51,25
La Rioja	50,80
Aragón	50,08
Pais Vasco	48,32
Cantabria	47,35
España	46,90
Com.Valenciana	45,90
Castilla y León	45,77
Murcia	45,28
Castilla-La Mancha	44,16
Canarias	44,12
Galicia	44,08
Asturias	42,69
Ceuta	41,87
Andalucía	40,07
Extremadura	39,72
Melilla	39,57

RANKING TASA DE EMPLEO HOMBRES		RANKING TASA DE EMPLEO MUJERES	
Comunidad autónoma	3T2015	Comunidad autónoma	3T2015
Baleares (Islas)	62,92	Baleares (Islas)	55,46
Madrid	59,32	Madrid	48,31
La Rioja	57,30	Cataluña	46,44
Aragón	57,07	Navarra	46,05
Navarra	56,57	La Rioja	44,52
Cataluña	56,52	Aragón	43,29
Pais Vasco	53,85	Pais Vasco	43,20
Murcia	53,31	Cantabria	42,09
Ceuta	53,00	España	41,30
Cantabria	52,92	Com.Valenciana	40,46
España	52,79	Galicia	39,59
Castilla y León	52,69	Asturias	39,43
Castilla-La Mancha	52,56	Castilla y León	39,04
Com.Valenciana	51,56	Canarias	38,26
Canarias	50,14	Murcia	37,32
Galicia	48,96	Castilla-La Mancha	35,70
Melilla	48,80	Andalucía	34,15
Extremadura	47,05	Extremadura	32,54
Asturias	46,30	Melilla	30,42
Andalucía	46,24	Ceuta	30,25

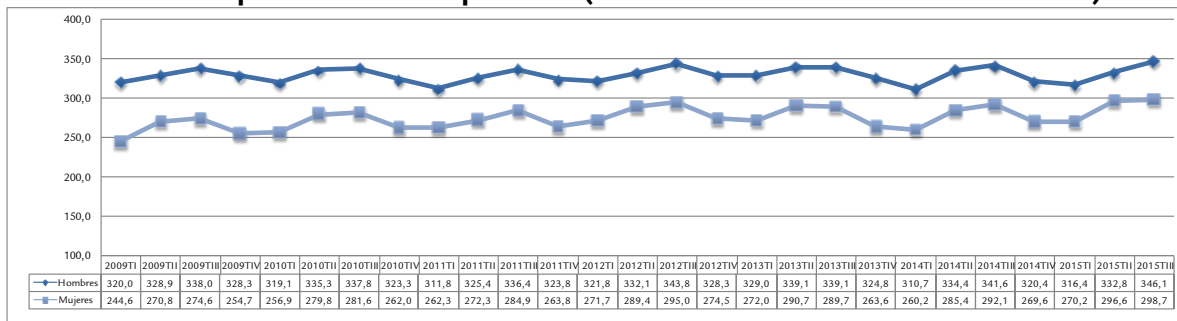
Fuente: EPA-INE. Elaboración: Observatori del Treball de les Illes Balears



Tablas y gráficos de evolución en las Islas Baleares

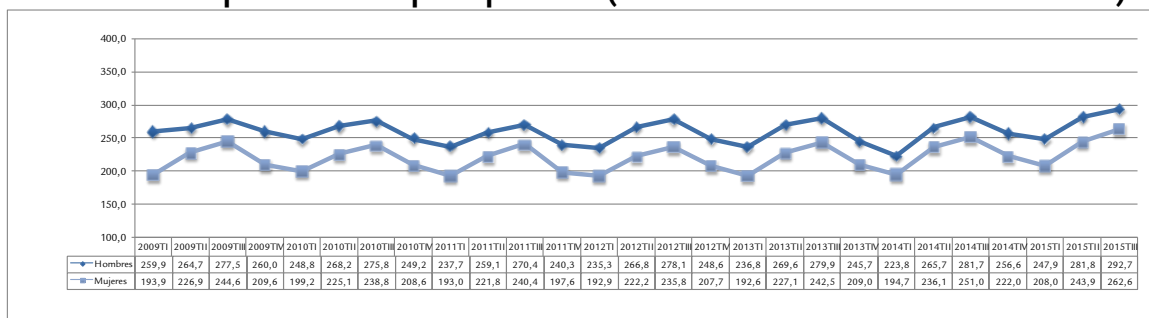
EVOLUCIÓN DE LA POBLACIÓN ACTIVA, OCUPADA Y DESEMPLEADA POR SEXO

7. Evolución de la población activa por sexo (1^{er} trimestre 2009-3^{er} trimestre 2015)



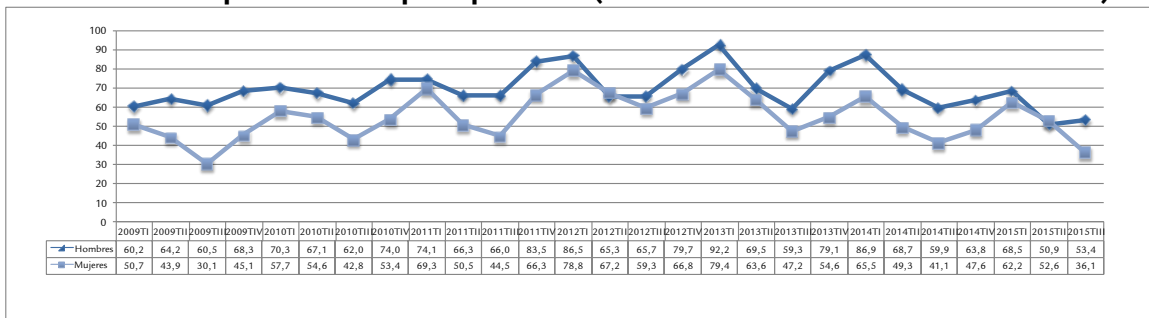
Fuente: EPA-INE. Elaboración: Observatori del Treball de les Illes Balears. Valores en miles

8. Evolución de la población ocupada por sexo (1^{er} trimestre 2009-3^{er} trimestre 2015)



Fuente: EPA-INE. Elaboración: Observatori del Treball de les Illes Balears. Valores en miles

9. Evolución de la población en paro por sexo (1^{er} trimestre 2009-3^{er} trimestre 2015)

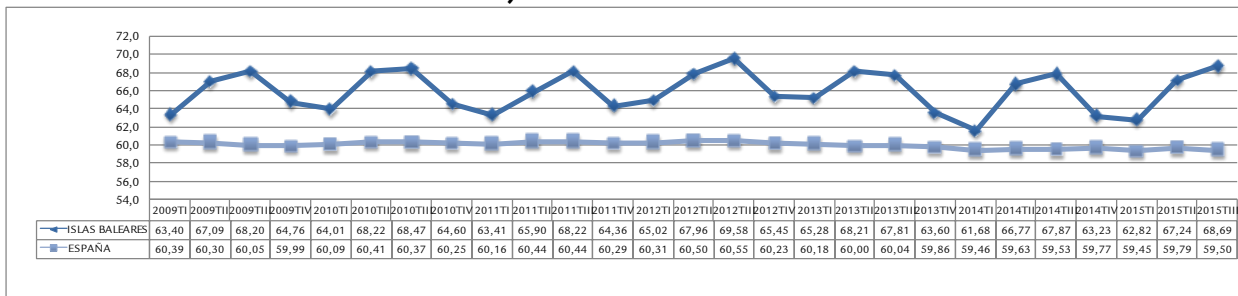


Fuente: EPA-INE. Elaboración: Observatori del Treball de les Illes Balears. Valores en miles



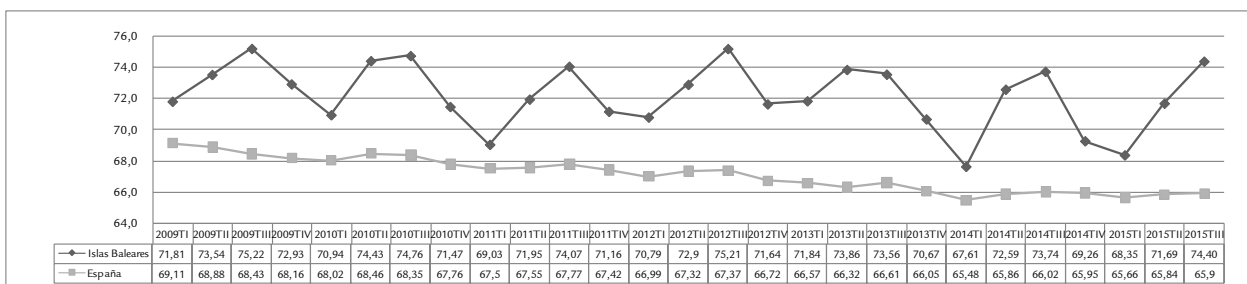
EVOLUCIÓN DE LAS TASAS DE ACTIVIDAD POR SEXO

10. Evolución de la tasa de actividad total en las Islas Baleares y en España (1^{er} trimestre 2009-3^{er} trimestre 2015)



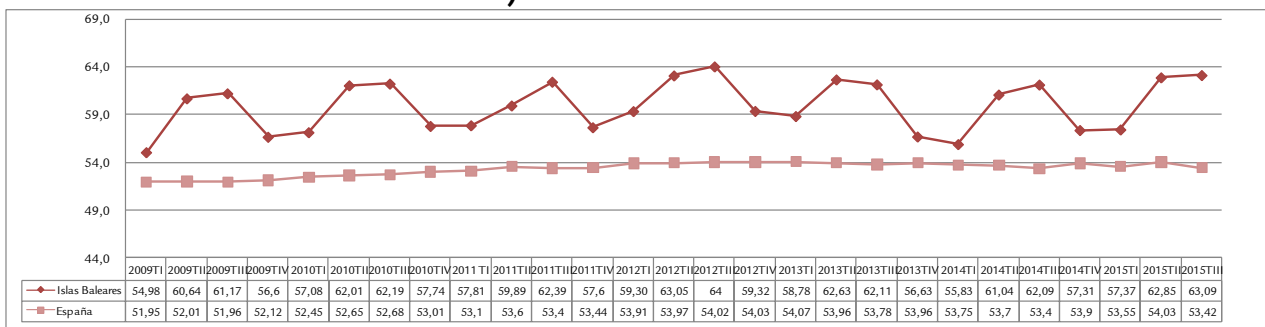
Fuente: EPA-INE. Elaboración: Observatori del Treball de les Illes Balears. Valores en miles

11. Evolución de la tasa de actividad masculina en las Islas Baleares y en España (1^{er} trimestre 2009-3^{er} trimestre 2015)



Fuente: EPA-INE. Elaboración: Observatori del Treball de les Illes Balears. Valores en miles

12. Evolución de la tasa de actividad femenina en las Islas Baleares y en España (1^{er} trimestre 2009-3^{er} trimestre 2015)

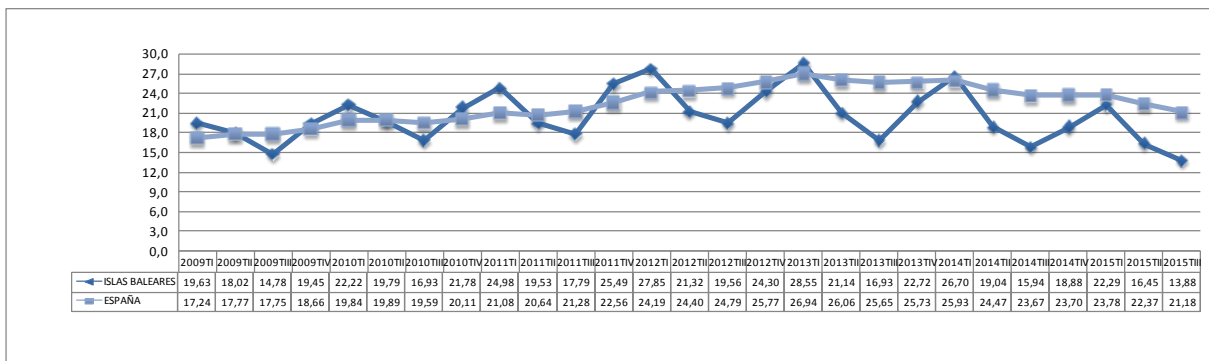


Fuente: EPA-INE. Elaboración: Observatori del Treball de les Illes Balears. Valores en miles



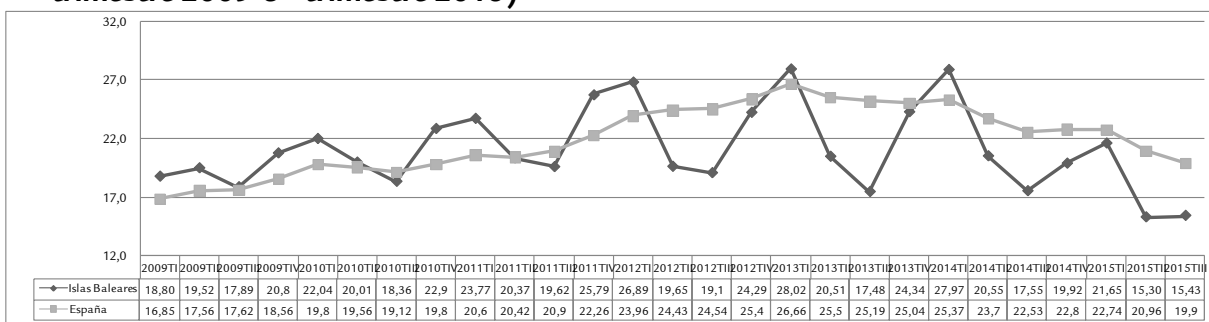
EVOLUCIÓN DE LAS TASAS DE PARO POR SEXO

13. Evolución de las tasas de paro total en las Islas Baleares y en España (1^{er} trimestre 2009-3^{er} trimestre 2015)



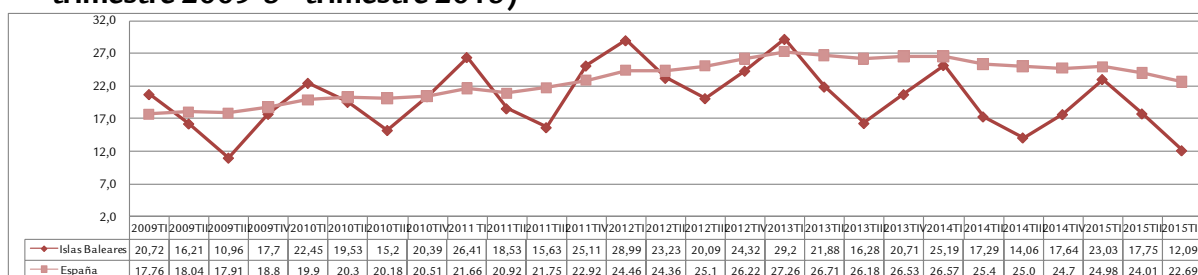
Fuente: EPA-INE. Elaboración: Observatori del Treball de les Illes Balears. Valores en miles

14. Evolución de las tasas de paro masculinas en las Islas Baleares y en España (1^{er} trimestre 2009-3^{er} trimestre 2015)



Fuente: EPA-INE. Elaboración: Observatori del Treball de les Illes Balears. Valores en miles

15. Evolución de las tasas de paro femeninas en las Islas Baleares y en España (1^{er} trimestre 2009-3^{er} trimestre 2015)

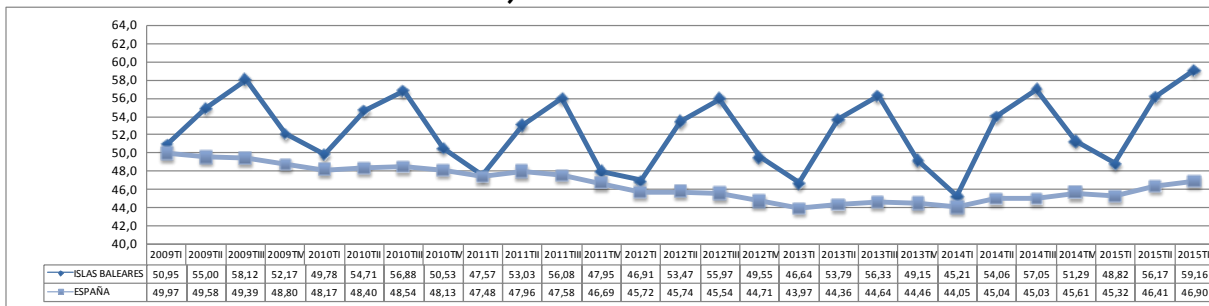


Fuente: EPA-INE. Elaboración: Observatori del Treball de les Illes Balears. Valores en miles



EVOLUCIÓN DE LA TASA DE EMPLEO

16. Evolución de la tasa de empleo total en las Islas Baleares y en España (1^{er} trimestre 2009-3^{er} trimestre 2015)

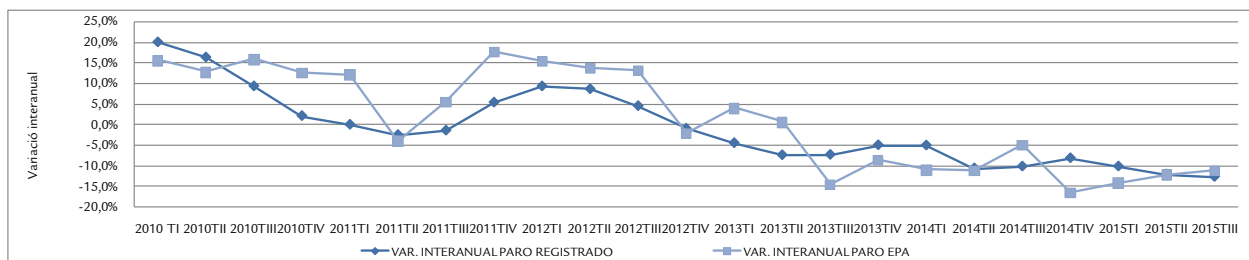


Fuente: EPA-INE. Elaboración: Observatori del Treball de les Illes Balears



Comparación de los datos trimestrales de la EPA con los del paro registrado

17. Evolución de la variación interanual del paro registrado y la EPA en las Islas Baleares (1^{er} trimestre 2009-3^{er} trimestre 2015)



Fuente: EPA-INE y SOIB. Elaboración: Observatori del Treball de les Illes Balears

Hogares con todos los miembros en paro

18. Tasas representativas de la incidencia del paro en los hogares con al menos un activo, con todos los activos parados por comunidad autónoma en el 3^{er} trimestre (2009-2015)

Comunidad autónoma	2010T3	2011T3	2012T3	2013T3	2014T3	2015T3
España	10,02	11,01	13,51	14,20	13,39	11,76
Andalucía	15,89	17,78	20,63	21,64	22,07	18,75
Aragón	7,62	7,52	8,96	9,81	9,21	7,68
Asturias	7,86	9,75	12,66	14,59	12,42	11,83
Baleares (Islas)	9,13	8,25	8,54	7,88	7,55	5,82
Canarias	16,19	16,08	19,96	20,85	20,52	16,37
Cantabria	5,38	7,37	8,88	10,06	10,38	9,29
Castilla y León	7,31	8,13	9,89	11,06	10,87	8,90
Castilla-La Mancha	10,14	11,08	14,73	16,55	15,26	12,72
Cataluña	8,10	9,39	12,03	12,04	10,18	9,27
Com. Valenciana	11,41	12,52	15,42	15,05	14,98	13,13
Extremadura	11,45	13,07	18,56	18,34	14,48	17,32
Galicia	7,79	8,72	10,84	12,19	11,70	9,84
Madrid	7,12	7,05	8,59	9,42	8,32	7,85
Murcia	11,82	12,39	14,93	15,52	13,14	12,44
Navarra	6,30	6,23	8,82	9,43	7,64	7,07
Pais Vasco	4,71	6,46	8,66	10,04	8,71	8,34
La Rioja	6,51	9,31	10,81	10,01	9,74	7,15
Ceuta	7,70	14,83	20,24	16,59	19,25	15,61
Melilla	11,38	13,86	16,98	21,62	13,77	18,84

Fuente: EPA-INE. Elaboración: Observatori del Treball de les Illes Balears