



## **Govern de les Illes Balears**

Conselleria de Treball, Comerç i Indústria  
Direcció General d'Ocupació i Economia

### **Nota de coyuntura trimestral sobre la Encuesta de Población Activa del INE en las Islas Baleares**

# **EPA del 2º trimestre de 2015**

Observatori del Treball de les Illes Balears



**Unión Europea**  
**Fondo Social Europeo**  
*“El FSE invierte en tu futuro”*

Palma, 23 de julio de 2015



## Índice

### Tablas de evolución por comunidades autónomas

1. Población activa por comunidad autónoma en el 2º trimestre de 2015. Variaciones trimestrales e interanuales
2. Población ocupada por comunidad autónoma en el 2º trimestre de 2015. Variaciones trimestrales e interanuales
3. Población en paro por comunidad autónoma en el 2º trimestre de 2015. Variaciones trimestrales e interanuales
4. Ranking de comunidades autónomas por tasas de actividad y sexo en el 2º trimestre de 2015
5. Ranking de comunidades autónomas por tasas de paro y sexo en el 2º trimestre de 2015
6. Ranking de comunidades autónomas por tasas de empleo y sexo en el 2º trimestre de 2015

### Tablas y gráficos de evolución en las Islas Baleares

7. Evolución de la población activa por sexo (1º trimestre 2009-2º trimestre 2015)
8. Evolución de la población ocupada por sexo (1º trimestre 2009-2º trimestre 2015)
9. Evolución de la población en paro por sexo (1º trimestre 2009-2º trimestre 2015)
10. Evolución de la tasa de actividad total en las Islas Baleares y en España (1º trimestre 2009-2º trimestre 2015)
11. Evolución de la tasa de actividad masculina en las Islas Baleares y en España (1º trimestre 2009-2º trimestre 2015)
12. Evolución de la tasa de actividad femenina en las Islas Baleares y en España (1º trimestre 2009-2º trimestre 2015)
13. Evolución de las tasas de paro total en las Islas Baleares y en España (1º trimestre 2009-2º trimestre 2015)
14. Evolución de las tasas de paro masculinas en las Islas Baleares y en España (1º trimestre 2009-2º trimestre 2015)
15. Evolución de las tasas de paro femeninas en las Islas Baleares y en España (1º trimestre 2009-2º trimestre 2015)
16. Evolución de la tasa de empleo total en las Islas Baleares y en España (1º trimestre 2009-2º trimestre 2015)

### Comparación de los datos trimestrales de la EPA con los del paro registrado

17. Evolución del paro registrado y la EPA en las Islas Baleares (1º trimestre 2009-2º trimestre 2015)

### Hogares con todos los miembros en paro

18. Tasas representativas de la incidencia del paro en los hogares con al menos un activo, con todos los activos parados por comunidad autónoma en el 2º trimestre (2009-2015)



## **PARTICIPACIÓN LABORAL EN LAS ISLAS BALEARES**

---

- La población activa en el segundo trimestre de 2015 fue de 629.300 personas, lo que representa 42.700 personas más que el trimestre anterior (+7,3%), y 9.500 más que el segundo trimestre de 2014 (+1,5%). Así, la población activa aumenta, en términos interanuales, por cuarto trimestre consecutivo.
- El aumento interanual de la población activa se atribuye al colectivo femenino (+11.200), ya que el colectivo masculino desciende (-1.600). En el conjunto nacional se produce un incremento de la población activa en términos interanuales (+0,2%), así como en cinco comunidades autónomas, Madrid (+2,7%), Canarias (+1,7%), Islas Baleares (+1,5%), Andalucía (+0,9%) y Extremadura (+0,5%).
- Así, la tasa de actividad total<sup>1</sup> alcanza el 67,2%, 0,47 puntos porcentuales por debajo de la del segundo trimestre de 2014. En comparación con la media española (59,8%), Baleares se sitúa 7,4 p. p. por encima y es la comunidad autónoma con la tasa más alta.
  - ✓ La tasa de actividad femenina en Baleares alcanza el 62,8%, la más alta del Estado y se sitúa 8,8 p. p. por encima de la media nacional (54,0%).
  - ✓ La tasa de actividad masculina es del 71,7% y se sitúa 5,8 p. p. por encima de la media nacional (65,8%).

---

<sup>1</sup> Porcentaje de población de ambos sexos en el mercado de trabajo con respecto a la población total en edad de trabajar.



## EMPLEO EN LAS ISLAS BALEARES

---

- La EPA estima que hay 525.800 personas ocupadas en las Baleares, lo que supone una variación de 69.900 ocupados más (+15,3%) sobre el primer trimestre de 2015. Respecto a hace un año se produce un aumento de 24.000 personas ocupadas (+4,8%).
- En el conjunto de España, también se da un aumento del empleo respecto al trimestre anterior (+2,4%), así como respecto a los datos de hace un año (+3,0%) por quinto trimestre consecutivo, después de seis años en negativo. Todas las comunidades autónomas presentan durante este trimestre un aumento de la población ocupada respecto del año anterior, excepto Asturias (-1,7%), Murcia (-1,8%) y del País Vasco (-0,7%).
- Por sexo, 243.900 ocupados son mujeres y 281.800 son hombres. Con respecto al segundo trimestre del 2014 se produce un mayor aumento del empleo en el colectivo masculino (+6,1%) que entre el femenino (+3,3%).
- Así, la tasa de empleo<sup>2</sup> total se ha situado en el 56,2%, 9,8 p. p. por encima de la tasa del conjunto de España (46,4%), y a 7,3 p. p. por encima de la del mismo trimestre del 2014 (48,8%). Las Islas Baleares presentan la tasa de empleo más alta de todas las comunidades autónomas. Por sexo:
  - ✓ La tasa femenina de empleo es del 51,7%, y se sitúa 10,6 p. p. por encima de la nacional (41,1%).
  - ✓ La tasa masculina de empleo se sitúa en el 60,7%, 8,7 p. p. por encima de la media española, (52,0%).

---

<sup>2</sup> Porcentaje de personas ocupadas en relación con la población en edad de trabajar.



## DESEMPLEO EN LAS ISLAS BALEARES

---

- La EPA estima que hay una población en paro de 103.500 personas en este segundo trimestre del año. En comparación con el primer trimestre del 2015, las Baleares disminuyen el número de parados en 27.200 personas (-20,8%), y en relación con el mismo segundo trimestre del 2014 se observa una caída de 14.500 desempleados (-12,3%).
- El 49,2% de las personas en paro son hombres, y el restante 50,8% son mujeres. Con respecto al segundo trimestre del 2014 se produce un descenso entre los hombres (17.800 menos), mientras que entre las mujeres desempleadas aumentan (3.300 más).
- Por su parte, la evolución del desempleo en el conjunto de España muestra un descenso del -5,4% intertrimestral y del -8,4% en términos interanuales. Todas las comunidades autónomas, excepto Extremadura (+0,91%), experimentan un descenso en el número de personas en paro, siendo los más acentuados los de Navarra (-22,5%), Aragón (-18,7%) y Castilla y León (-13,6%).
- Finalmente, la tasa de paro<sup>3</sup> se sitúa en Baleares en el 16,4%, un total de 2,6 p. p. por debajo de la tasa alcanzada en el segundo trimestre del 2014 (19,0%). En comparación, la tasa nacional fue del 22,4%. Por sexo:
  - ✓ La tasa femenina de desempleo se sitúa en el 17,7%, 0,5 p. p. por encima de la del mismo trimestre del año anterior, y 6,3 p. p. por debajo de la media española (24,0%).
  - ✓ La tasa masculina de desempleo fue del 15,3%, en este caso 5,7 p. p. por debajo de la del conjunto estatal (21,0%).

---

<sup>3</sup> Porcentaje de personas desempleadas respecto del total de población activa.



## Tablas de evolución por comunidades autónomas

### 1. Población activa por comunidad autónoma en el 2º trimestre de 2015. Variaciones trimestrales e interanuales

Comunidades autónomas	2º trimestre 2015	Var. trim. anterior		Var. interanual	
		Absoluta ('000)	Relativa (%)	Absoluta ('000)	Relativa (%)
<b>España</b>	<b>23.015,5</b>	<b>116,1</b>	<b>0,51</b>	<b>39,7</b>	<b>0,17</b>
Andalucía	4.068,9	26,1	0,64	38,0	0,94
Aragón	651,6	7,3	1,14	-2,5	-0,39
Asturias	461,4	2,5	0,55	-13,0	-2,75
<b>Baleares (Islas)</b>	<b>629,3</b>	<b>42,7</b>	<b>7,28</b>	<b>9,5</b>	<b>1,53</b>
Canarias	1.110,8	-4,2	-0,38	18,8	1,72
Cantabria	276,2	-1,6	-0,59	-3,1	-1,10
Castilla y León	1.152,4	5,4	0,47	-12,3	-1,06
Castilla-La Mancha	987,5	-4,0	-0,40	-17,3	-1,72
Cataluña	3.801,2	19,9	0,53	-9,2	-0,24
Com. Valenciana	2.425,6	0,4	0,02	-20,8	-0,85
Extremadura	504,3	2,5	0,50	2,4	0,48
Galicia	1.262,4	-0,9	-0,07	-13,5	-1,06
Madrid	3.410,8	21,4	0,63	90,5	2,73
Murcia	710,1	9,8	1,40	-12,7	-1,76
Navarra	305,6	-0,5	-0,15	-5,9	-1,88
Pais Vasco	1.029,0	-12,5	-1,20	-9,3	-0,89
La Rioja	156,3	2,4	1,54	-1,0	-0,63
Ceuta	36,4	-0,6	-1,62	-0,8	-2,12
Melilla	35,8	-0,1	-0,18	1,8	5,34



## 2. Población ocupada por comunidad autónoma en el 2º trimestre de 2015. Variaciones trimestrales e interanuales

Comunidades autónomas	2º trimestre 2015	Var. trim. anterior		Var. interanual	
		Absoluta ('000)	Relativa (%)	Absoluta ('000)	Relativa (%)
<b>España</b>	<b>17.866,5</b>	<b>411,8</b>	<b>2,36</b>	<b>513,5</b>	<b>2,96</b>
Andalucía	2.808,5	124,7	4,65	177,8	6,76
Aragón	540,8	16,3	3,11	23,0	4,44
Asturias	368,4	-3,3	-0,89	-6,3	-1,67
<b>Baleares (Islas)</b>	<b>525,8</b>	<b>69,9</b>	<b>15,34</b>	<b>24,0</b>	<b>4,78</b>
Canarias	774,2	2,8	0,36	39,1	5,33
Cantabria	226,1	-0,3	-0,12	0,6	0,25
Castilla y León	939,3	26,0	2,85	21,2	2,31
Castilla-La Mancha	720,8	13,9	1,96	4,3	0,60
Cataluña	3.075,0	51,8	1,71	35,0	1,15
Com. Valenciana	1.867,1	30,8	1,68	61,6	3,41
Extremadura	355,2	5,2	1,48	1,0	0,30
Galicia	1.009,9	22,4	2,27	18,4	1,85
Madrid	2.808,3	21,7	0,78	119,8	4,46
Murcia	534,2	20,9	4,06	-7,0	-1,29
Navarra	267,3	9,1	3,53	5,3	2,01
Pais Vasco	864,6	-5,7	-0,66	-6,2	-0,71
La Rioja	130,7	3,8	3,00	1,2	0,90
Ceuta	27,4	2,2	8,71	1,9	7,59
Melilla	22,8	-0,4	-1,64	-1,3	-5,35



### 3. Población en paro por comunidad autónoma en el 2º trimestre de 2015. Variaciones trimestrales e interanuales

Comunidades autónomas	2º trimestre 2015	Var. trim. anterior		Var. interanual	
		Absoluta ('000)	Relativa (%)	Absoluta ('000)	Relativa (%)
<b>España</b>	<b>5.149,0</b>	<b>-295,6</b>	<b>-5,43</b>	<b>-473,9</b>	<b>-8,43</b>
Andalucía	1.260,5	-98,7	-7,26	-139,8	-9,99
Aragón	110,8	-9,0	-7,50	-25,5	-18,71
Asturias	93,0	5,8	6,67	-6,8	-6,79
<b>Baleares (Islas)</b>	<b>103,5</b>	<b>-27,2</b>	<b>-20,80</b>	<b>-14,5</b>	<b>-12,28</b>
Canarias	336,5	-7,0	-2,04	-20,3	-5,69
Cantabria	50,1	-1,4	-2,66	-3,6	-6,76
Castilla y León	213,1	-20,6	-8,83	-33,5	-13,58
Castilla-La Mancha	266,6	-17,8	-6,27	-21,6	-7,50
Cataluña	726,2	-31,9	-4,21	-44,3	-5,75
Com. Valenciana	558,4	-30,4	-5,16	-82,4	-12,85
Extremadura	149,1	-2,7	-1,77	1,3	0,91
Galicia	252,5	-23,2	-8,43	-31,9	-11,20
Madrid	602,5	-0,3	-0,05	-29,3	-4,64
Murcia	175,9	-11,0	-5,90	-5,7	-3,14
Navarra	38,4	-9,6	-20,00	-11,1	-22,46
Pais Vasco	164,4	-6,7	-3,94	-3,1	-1,85
La Rioja	25,6	-1,4	-5,32	-2,2	-7,77
Ceuta	8,9	-2,8	-23,83	-2,7	(:)
Melilla	13,0	0,3	2,49	3,1	(:)





#### 4. Ranking de comunidades autónomas por tasas de actividad y sexo en el 2º trimestre de 2015

RANKING TASA DE ACTIVIDAD TOTAL SEXOS	
Comunidad autónoma	2T2015
<b>Baleares (Islas)</b>	<b>67,24</b>
Madrid	65,06
Cataluña	62,71
Canarias	61,87
Murcia	60,10
La Rioja	60,10
<b>España</b>	<b>59,79</b>
Aragón	59,16
Andalucía	59,14
Com.Valenciana	59,11
Navarra	58,56
Castilla-La Mancha	58,39
Melilla	57,46
País Vasco	56,72
Ceuta	56,00
Cantabria	55,89
Extremadura	55,28
Castilla y León	54,87
Galicia	53,49
Asturias	50,53

RANKING TASA DE ACTIVIDAD HOMBRES		RANKING TASA DE ACTIVIDAD MUJERES	
Comunidad autónoma	2T2015	Comunidad autónoma	2T2015
<b>Baleares (Islas)</b>	<b>71,69</b>	<b>Baleares (Islas)</b>	<b>62,85</b>
Madrid	71,10	Madrid	59,60
Melilla	68,22	Cataluña	57,53
Cataluña	68,19	Canarias	56,15
Murcia	68,14	La Rioja	54,41
Canarias	67,74	<b>España</b>	<b>54,03</b>
La Rioja	65,99	Com.Valenciana	53,42
<b>España</b>	<b>65,84</b>	Navarra	53,35
Andalucía	65,77	Aragón	52,95
Castilla-La Mancha	65,72	Andalucía	52,77
Aragón	65,54	Murcia	52,14
Ceuta	65,25	País Vasco	51,67
Com.Valenciana	65,02	Castilla-La Mancha	51,02
Navarra	63,89	Cantabria	50,27
Extremadura	63,20	Castilla y León	48,92
País Vasco	62,17	Galicia	48,78
Cantabria	61,85	Extremadura	47,52
Castilla y León	60,99	Melilla	46,71
Galicia	58,61	Ceuta	46,38
Asturias	55,17	Asturias	46,34

Fuente: EPA-INE. Elaboración: Observatori del Treball de les Illes Balears



## 5. Ranking de comunidades autónomas por tasas de paro y sexo en el 2º trimestre de 2015

RANKING TASA DE PARO TOTAL SEXOS	
Comunidad autónoma	2T2015
Navarra	12,55
Pais Vasco	15,98
La Rioja	16,39
<b>Baleares (Islas)</b>	<b>16,45</b>
Aragón	17,00
Madrid	17,66
Cantabria	18,15
Castilla y León	18,49
Cataluña	19,10
Galicia	20,00
Asturias	20,15
<b>España</b>	<b>22,37</b>
Com.Valenciana	23,02
Ceuta	24,59
Murcia	24,77
Castilla-La Mancha	27,00
Extremadura	29,56
Canarias	30,30
Andalucía	30,98
Melilla	36,35

RANKING TASA DE PARO HOMBRES	
Comunidad autónoma	2T2015
Navarra	11,90
Aragón	13,50
La Rioja	14,07
<b>Baleares (Islas)</b>	<b>15,30</b>
Cantabria	16,13
Castilla y León	16,13
Pais Vasco	16,48
Madrid	16,95
Cataluña	18,20
Galicia	19,45
Ceuta	19,53
Murcia	20,32
<b>España</b>	<b>20,96</b>
Asturias	21,43
Com.Valenciana	22,32
Castilla-La Mancha	22,57
Extremadura	26,28
Andalucía	28,65
Canarias	29,48
Melilla	32,50

RANKING TASA DE PARO MUJERES	
Comunidad autónoma	2T2015
Navarra	13,31
Pais Vasco	15,42
<b>Baleares (Islas)</b>	<b>17,75</b>
Madrid	18,43
Asturias	18,77
La Rioja	19,11
Cataluña	20,11
Cantabria	20,50
Galicia	20,61
Aragón	21,21
Castilla y León	21,36
Com.Valenciana	23,85
<b>España</b>	<b>24,01</b>
Murcia	30,53
Canarias	31,26
Ceuta	32,00
Castilla-La Mancha	32,75
Andalucía	33,77
Extremadura	33,82
Melilla	41,96

Fuente: EPA-INE. Elaboración: Observatori del Treball de les Illes Balears



## 6. Ranking de comunidades autónomas por tasas de empleo y sexo en el 2º trimestre de 2015

RANKING TASA DE EMPLEO TOTAL SEXOS	
Comunidad autónoma	2T2015
<b>Baleares (Islas)</b>	<b>56,17</b>
Madrid	53,56
Navarra	51,21
Cataluña	50,73
La Rioja	50,25
Aragón	49,10
Pais Vasco	47,66
<b>España</b>	<b>46,41</b>
Cantabria	45,75
Com.Valenciana	45,50
Murcia	45,22
Castilla y León	44,72
Canarias	43,13
Galicia	42,79
Castilla-La Mancha	42,63
Ceuta	42,23
Andalucía	40,82
Asturias	40,35
Extremadura	38,94
Melilla	36,58

RANKING TASA DE EMPLEO HOMBRES		RANKING TASA DE EMPLEO MUJERES	
Comunidad autónoma	2T2015	Comunidad autónoma	2T2015
<b>Baleares (Islas)</b>	<b>60,72</b>	<b>Baleares (Islas)</b>	<b>51,70</b>
Madrid	59,05	Madrid	48,62
La Rioja	56,70	Navarra	46,25
Aragón	56,69	Cataluña	45,96
Navarra	56,29	La Rioja	44,02
Cataluña	55,78	Pais Vasco	43,70
Murcia	54,30	Aragón	41,72
Ceuta	52,51	<b>España</b>	<b>41,06</b>
<b>España</b>	<b>52,04</b>	Com.Valenciana	40,68
Pais Vasco	51,92	Cantabria	39,97
Cantabria	51,88	Galicia	38,73
Castilla y León	51,15	Canarias	38,60
Castilla-La Mancha	50,88	Castilla y León	38,47
Com.Valenciana	50,51	Asturias	37,64
Canarias	47,77	Murcia	36,22
Galicia	47,21	Andalucía	34,95
Andalucía	46,93	Castilla-La Mancha	34,31
Extremadura	46,59	Ceuta	31,54
Melilla	46,05	Extremadura	31,45
Asturias	43,34	Melilla	27,11

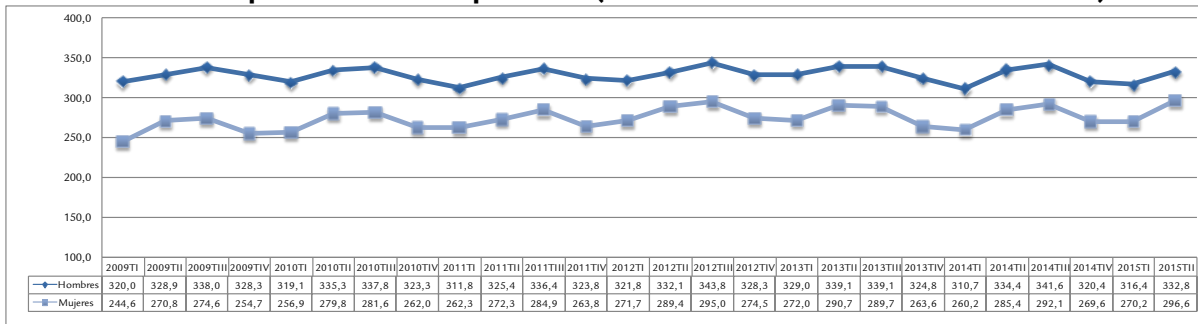
Fuente: EPA-INE. Elaboración: Observatori del Treball de les Illes Balears



## Tablas y gráficos de evolución en las Islas Baleares

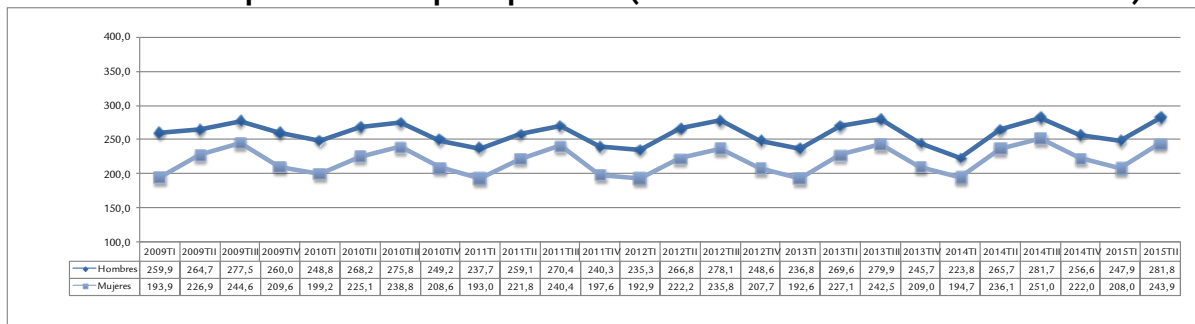
### EVOLUCIÓN DE LA POBLACIÓN ACTIVA, OCUPADA Y DESEMPLEADA POR SEXO

#### 7. Evolución de la población activa por sexo (1<sup>er</sup> trimestre 2009-2<sup>o</sup> trimestre 2015)



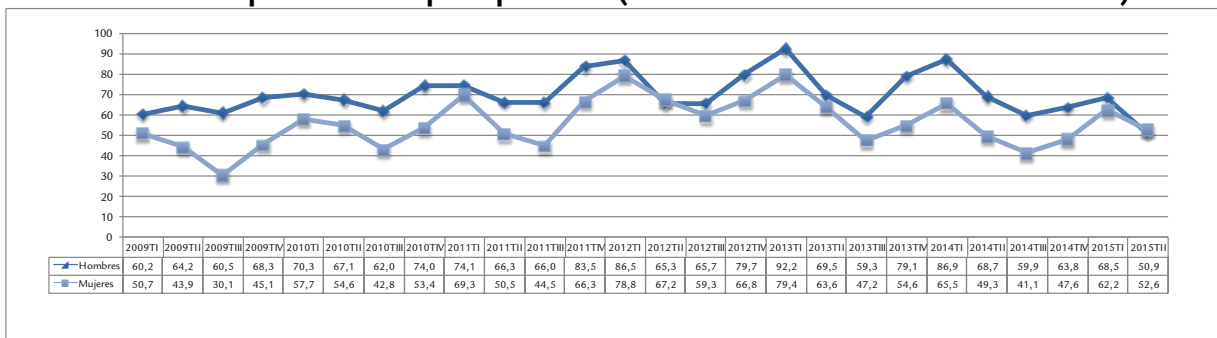
Fuente: EPA-INE. Elaboración: Observatori del Treball de les Illes Balears. Valores en miles

#### 8. Evolución de la población ocupada por sexo (1<sup>er</sup> trimestre 2009-2<sup>o</sup> trimestre 2015)



Fuente: EPA-INE. Elaboración: Observatori del Treball de les Illes Balears. Valores en miles

#### 9. Evolución de la población en paro por sexo (1<sup>er</sup> trimestre 2009-2<sup>o</sup> trimestre 2015)

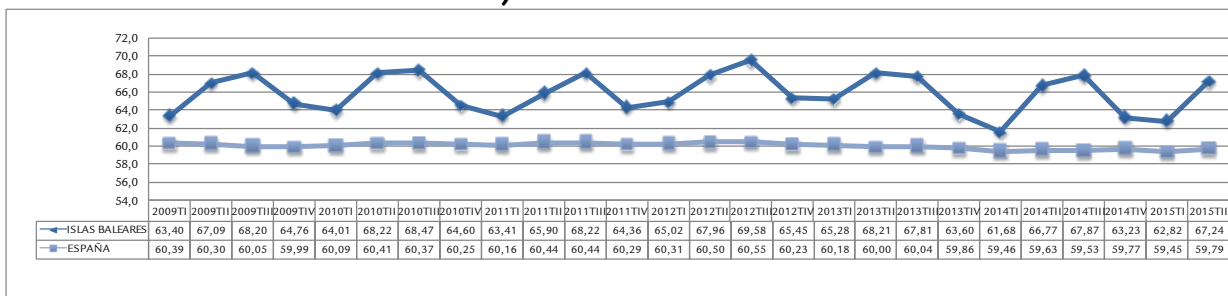


Fuente: EPA-INE. Elaboración: Observatori del Treball de les Illes Balears. Valores en miles



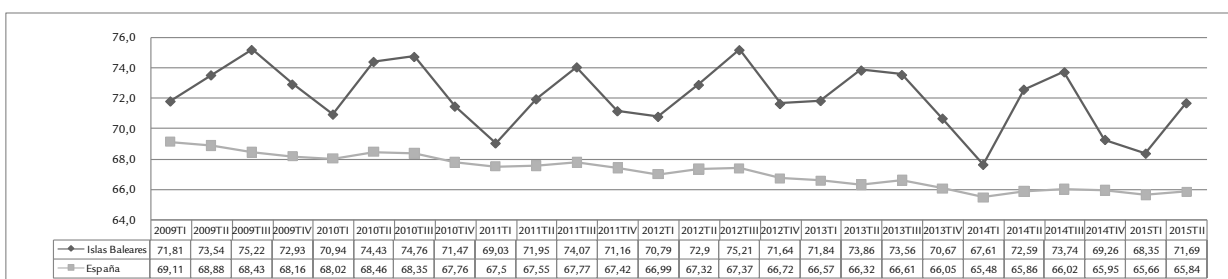
## EVOLUCIÓN DE LAS TASAS DE ACTIVIDAD POR SEXO

### 10. Evolución de la tasa de actividad total en las Islas Baleares y en España (1er trimestre 2009-2º trimestre 2015)



Fuente: EPA-INE. Elaboración: Observatori del Treball de les Illes Balears. Valores en miles

### 11. Evolución de la tasa de actividad masculina en las Islas Baleares y en España (1er trimestre 2009-2º trimestre 2015)



Fuente: EPA-INE. Elaboración: Observatori del Treball de les Illes Balears. Valores en miles

### 12. Evolución de la tasa de actividad femenina en las Islas Baleares y en España (1er trimestre 2009-2º trimestre 2015)

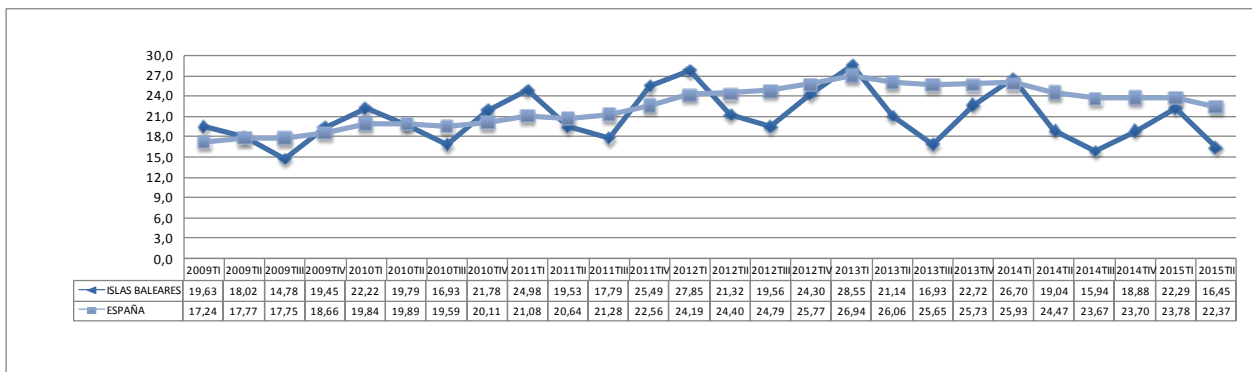


Fuente: EPA-INE. Elaboración: Observatori del Treball de les Illes Balears. Valores en miles



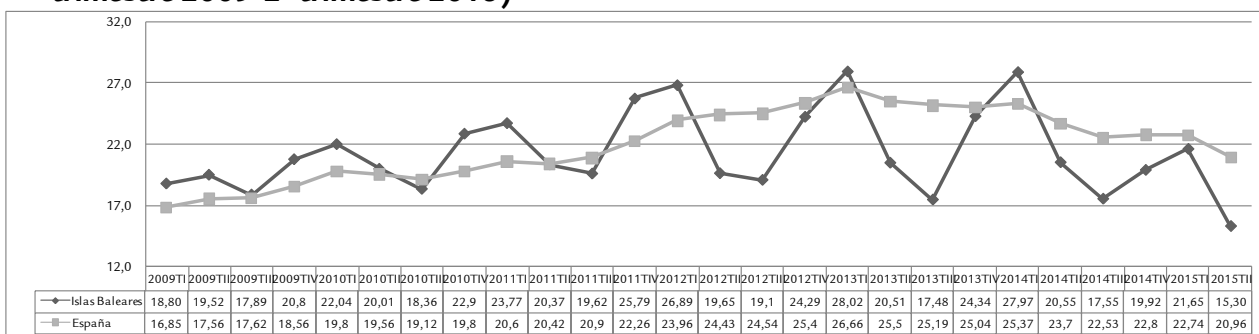
## EVOLUCIÓN DE LAS TASAS DE PARO POR SEXO

### 13. Evolución de las tasas de paro total en las Islas Baleares y en España (1<sup>er</sup> trimestre 2009-2<sup>o</sup> trimestre 2015)



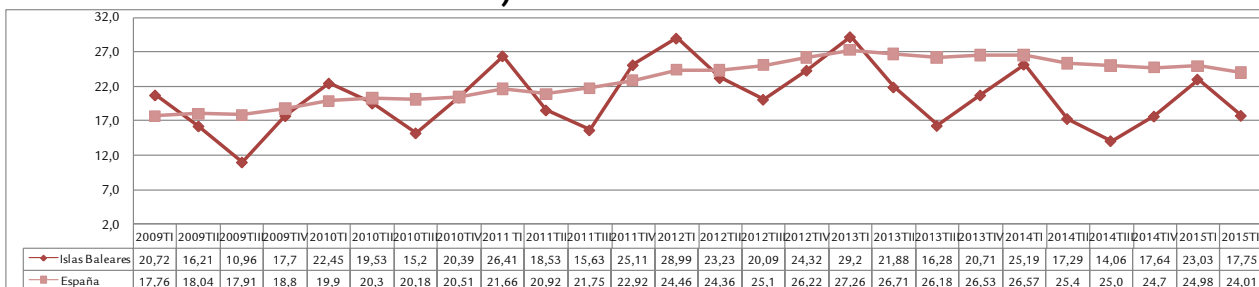
Fuente: EPA-INE. Elaboración: Observatori del Treball de les Illes Balears. Valores en miles

### 14. Evolución de las tasas de paro masculinas en las Islas Baleares y en España (1<sup>er</sup> trimestre 2009-2<sup>o</sup> trimestre 2015)



Fuente: EPA-INE. Elaboración: Observatori del Treball de les Illes Balears. Valores en miles

### 15. Evolución de las tasas de paro femeninas en las Islas Baleares y en España (1<sup>er</sup> trimestre 2009-2<sup>o</sup> trimestre 2015)

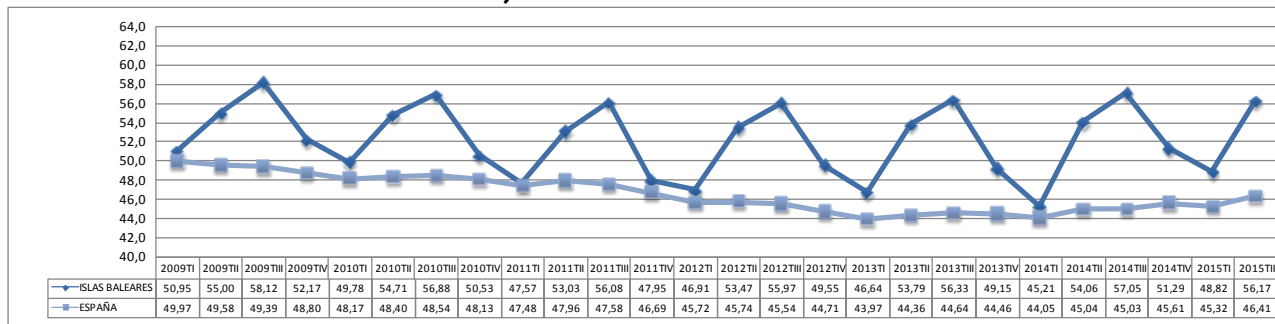


Fuente: EPA-INE. Elaboración: Observatori del Treball de les Illes Balears. Valores en miles



## EVOLUCIÓN DE LA TASA DE EMPLEO

### 16. Evolución de la tasa de empleo total en las Islas Baleares y en España (1<sup>er</sup> trimestre 2009-2<sup>o</sup> trimestre 2015)

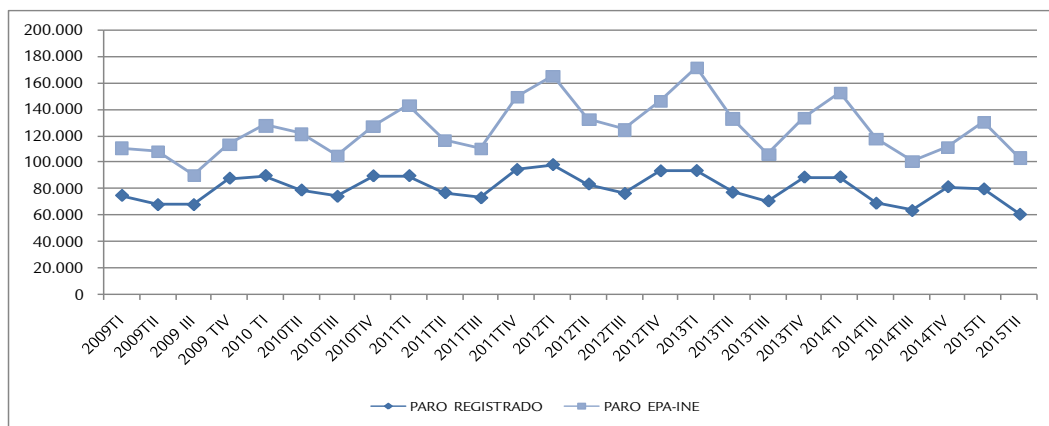


Fuente: EPA-INE. Elaboración: Observatori del Treball de les Illes Balears



## Comparación de los datos trimestrales de la EPA con los del paro registrado

### 17. Evolución del paro registrado y la EPA en las Islas Baleares (1<sup>er</sup> trimestre 2009-2<sup>o</sup> trimestre 2015)



Fuente: EPA-INE y SOIB. Elaboración: Observatori del Treball de les Illes Balears

## Hogares con todos los miembros en paro

### 18. Tasas representativas de la incidencia del paro en los hogares con al menos un activo, con todos los activos parados por comunidad autónoma en el 2<sup>o</sup> trimestre (2009-2015)

Comunidad autónoma	2010T2	2011T2	2012T2	2013T2	2014T2	2015T2
<b>España</b>	<b>10,17</b>	<b>10,54</b>	<b>13,46</b>	<b>14,34</b>	<b>13,71</b>	<b>12,37</b>
Andalucía	15,04	16,60	19,93	21,30	21,50	18,03
Aragón	7,32	7,88	9,18	10,47	10,47	8,19
Asturias	9,79	10,47	12,50	15,52	13,67	12,75
<b>Baleares (Islas)</b>	<b>9,80</b>	<b>10,01</b>	<b>9,56</b>	<b>10,54</b>	<b>10,53</b>	<b>7,18</b>
Canarias	17,77	16,31	19,30	19,47	20,64	17,39
Cantabria	6,68	7,42	10,00	12,31	9,47	11,32
Castilla y León	7,33	8,16	10,51	11,61	12,21	10,04
Castilla-La Mancha	10,65	11,27	15,47	16,06	15,20	13,65
Cataluña	8,66	8,90	11,56	12,99	10,73	10,73
Com. Valenciana	12,05	11,78	15,26	15,35	15,05	13,22
Extremadura	10,38	11,90	19,63	19,53	16,49	17,71
Galicia	8,26	8,37	11,37	12,59	12,55	11,62
Madrid	7,02	6,28	9,14	8,50	8,36	8,03
Murcia	10,12	11,95	13,38	16,00	12,99	12,65
Navarra	5,49	6,37	8,21	11,07	8,94	8,70
Pais Vasco	5,49	5,80	8,75	9,52	8,92	10,06
La Rioja	6,87	10,20	11,02	11,82	9,20	8,28
Ceuta	11,58	13,14	20,69	18,71	19,52	12,35
Melilla	11,20	12,92	16,83	14,03	15,44	22,10

Fuente: EPA-INE. Elaboración: Observatori del Treball de les Illes Balears