



## **Govern de les Illes Balears**

Conselleria d'Economia i Competitivitat  
Direcció General d'Economia i Estadística

### **Nota de conjuntura trimestral sobre l'Enquesta de població activa de l'INE a les Illes Balears**

# **EPA del 1er trimestre de 2015**

Observatori del Treball de les Illes Balears



**Unió Europea**  
**Fons Social Europeu**  
*"El FSE inverteix en el teu futur"*

Palma, 23 d'abril de 2015



## Índex

### Taules d'evolució per comunitats autònomes

1. Població activa per comunitat autònoma en el 1er trimestre de 2015. Variacions trimestrals i interanuals
2. Població ocupada per comunitat autònoma en el 1er trimestre de 2015. Variacions trimestrals i interanuals
3. Població aturada per comunitat autònoma en el 1er trimestre de 2015. Variacions trimestrals i interanuals
4. Rànquing de comunitats autònomes per taxes d'activitat i sexe en el 1er trimestre de 2015.
5. Rànquing de comunitats autònomes per taxes d'atur i sexe en el 1er trimestre de 2015.
6. Rànquing de comunitats autònomes per taxes d'ocupació i sexe en el 1er trimestre de 2015.

### Taules i gràfics d'evolució a les Illes Balears

7. Evolució de la població activa per sexe (1r trimestre 2009-1r trimestre 2015)
8. Evolució de la població ocupada per sexe (1r trimestre 2009-1r trimestre 2015)
9. Evolució de la població aturada per sexe (1r trimestre 2009-1r trimestre 2015)
10. Evolució de la taxa d'activitat total a les Illes Balears i a Espanya (1r trimestre 2009-1r trimestre 2015)
11. Evolució de la taxa d'activitat masculina a les Illes Balears i a Espanya (1r trimestre 2009-1r trimestre 2015)
12. Evolució de la taxa d'activitat femenina a les Illes Balears i a Espanya (1r trimestre 2009-1r trimestre 2015)
13. Evolució de les taxes d'atur total a les Illes Balears i a Espanya (1r trimestre 2009-1r trimestre 2015)
14. Evolució de les taxes d'atur masculines a les Illes Balears i a Espanya (1r trimestre 2009-1r trimestre 2015)
15. Evolució de les taxes d'atur femenines a les Illes Balears i a Espanya (1r trimestre 2009-1r trimestre 2015)
16. Evolució de la taxa d'ocupació total a les Illes Balears i a Espanya (1r trimestre 2009-1r trimestre 2015)

### Comparació de les dades trimestrals de l'EPA amb les de l'atur registrat

17. Evolució de l'atur registrat i l'EPA a les Illes Balears (1r trimestre 2010-1r trimestre 2015)

### Llars amb tots el membres aturats

18. Taxes representatives de la incidència de l'atur en les llars amb al menys un actiu, amb tots els actius aturats per comunitat autònoma en el 1r trimestre (2010-2015)



## **PARTICIPACIÓ LABORAL A LES ILLES BALEARS**

---

- La població activa en el primer trimestre del 2015 fou de 586.600 persones, cosa que representa 3.300 persones menys que el trimestre anterior (-0,6%), i 15.600 més que el primer trimestre del 2014 (+2,7%). D'aquesta manera puja la població activa en termes interanuals, per tercer trimestre consecutiu.
- L'augment interanual de població activa s'atribueix al col·lectiu femení (+600), atès que baixa entre el col·lectiu masculí (-4.000). En el conjunt nacional també es produeix un increment de la població activa en termes interanuals (+0,1%), així com a sis comunitats autònomes: les Illes Balears (+2,7%), Madrid (+2,3%), Canàries (+2,0%), País Basc (+1,1%), Andalusia (+0,7%) i Extremadura (+0,4%).
- Així, la taxa d'activitat total<sup>1</sup> se situa en el 62,8%, 1,14 punts percentuals per sota la del primer trimestre del 2014. En comparació de la mitjana espanyola (59,5%), les Balears es situen a 3,4 p. p. per damunt i són la segona comunitat autònoma amb la taxa més alta.
  - ✓ La taxa d'activitat femenina a les Balears assoleix el 57,4%, la segona més alta de l'estat i se situa a 3,8 p. p. per sobre de la mitjana nacional (53,6%).
  - ✓ La taxa d'activitat masculina és del 68,4% i se situa a 2,7 p.p. per sobre de la mitjana nacional (65,7%).

---

<sup>1</sup> Percentatge de població d'ambdós sexes en el mercat de treball respecte a la població total en edat de treballar.



## OCUPACIÓ A LES ILLES BALEARS

---

- L'EPA estima que hi ha 455.900 persones ocupades a les Balears, cosa que implica una variació de 22.700 ocupats menys (-4,7%) sobre el quart trimestre del 2014. Respecte a un any ençà, es dona un augment de 37.300 persones ocupades (+8,9%).
- En el conjunt d'Espanya, es dona un descens de l'ocupació respecte al trimestre anterior (-0,7%), mentre que augmenta respecte a un any enrere (+3,0%), per quart trimestre consecutiu, després de sis anys en negatiu. Totes les comunitats autònomes presenten durant aquest trimestre un augment de la població ocupada respecte l'any anterior, tret de Múrcia (-1,8%).
- Per sexes, 208.000 ocupats són dones i 247.900 són homes. Respecte al primer trimestre del 2014 es produeix un major augment de l'ocupació entre el col·lectiu masculí (+10,7%) que entre el femení (+6,8%).
- Així, la taxa d'ocupació<sup>2</sup> total s'ha situat en el 48,8%, a 3,5 p. p. per sobre de la taxa del conjunt d'Espanya (45,3%), i a 3,6 p. p. per sobre de la del mateix trimestre del 2014 (45,2%). Les Illes Balears presenten la cinquena taxa d'ocupació més alta de totes les comunitats autònomes. Per sexes:
  - ✓ La taxa d'ocupació femenina és del 44,2% i se situa a 4,0 p. p. per sobre de la nacional (40,2%).
  - ✓ La taxa d'ocupació masculina se situa en el 53,6%, a 2,8 p.p. per sobre de la mitjana espanyola (50,7%).

---

<sup>2</sup> Percentatge de persones ocupades en relació amb la població en edat de treballar.



## ATUR A LES ILLES BALEARS

---

- L'EPA estima que hi ha una població aturada de 130.700 persones en aquest primer trimestre de 2015. En comparació del quart trimestre del 2014, les Balears augmenten el nombre d'aturats en 19.400 persones (+17,4%), i en relació amb el mateix primer trimestre del 2014 s'observa una caiguda de 21.700 aturats (-14,3%).
- El 52,4% de les persones en atur són homes i el restant 47,6% són dones. Respecte al primer trimestre del 2014 es produeix un major descens entre els homes aturats (18.400 menys) que entre les dones (3.300 menys).
- Per la seva banda, l'evolució de l'atur en el conjunt d'Espanya mostra un descens del -0,2% intertrimestral i del -8,2% en termes interanuals. Totes les comunitats autònomes experimenten un descens interanual en el nombre de persones aturades, essent els més accentuats a Astúries (-20,3%), Aragó (-19,3%) i les Illes Balears (-14,3%).
- Finalment, la taxa d'atur<sup>3</sup> se situa a les Balears en el 22,3%, 4,4 p. p. per sota de la taxa assolida en el mateix primer trimestre del 2014 (26,7%). En comparació, la taxa nacional fou del 23,8%. Per sexes:
  - ✓ La taxa d'atur femenina se situa en el 23,0%, 2,2 p. p. per sota la del mateix trimestre de l'any anterior, i 2,0 p.p. per sota de la mitjana espanyola (25,0%).
  - ✓ La taxa d'atur masculina fou del 21,7%, en aquest cas 1,1 p.p. per sota la del conjunt estatal (22,7%).

---

<sup>3</sup> Percentatge de persones aturades respecte del total de població activa.



## Taules d'evolució per comunitats autònomes

### 1. Població activa per comunitat autònoma en el 1er trimestre de 2015. Variacions trimestrals i interanuals

Comunitats autònomes	1t trimestre 2015	Var. trim. anterior		Var. interanual	
		Absoluta ('000)	Relativa (%)	Absoluta ('000)	Relativa (%)
<b>Espanya</b>	<b>22.899,4</b>	<b>-127,4</b>	<b>-0,55</b>	<b>15,5</b>	<b>0,07</b>
Andalusia	4.042,9	-34,7	-0,85	26,8	0,67
Aragó	644,3	-2,9	-0,45	-5,0	-0,77
Astúries	458,9	-14,8	-3,12	-21,5	-4,47
<b>Balears (Illes)</b>	<b>586,6</b>	<b>-3,3</b>	<b>-0,56</b>	<b>15,6</b>	<b>2,74</b>
Canàries	1.115,0	14,1	1,29	21,4	1,96
Cantàbria	277,9	-0,1	-0,05	-0,8	-0,27
Castella i Lleó	1.147,0	-8,3	-0,72	-11,9	-1,02
Castella-La Manxa	991,5	-2,0	-0,20	-20,4	-2,02
Catalunya	3.781,3	-23,3	-0,61	-19,6	-0,52
Com. Valenciana	2.425,1	0,3	0,01	-10,7	-0,44
Extremadura	501,8	-4,9	-0,96	1,9	0,38
Galícia	1.263,2	-1,1	-0,08	-16,5	-1,29
Madrid	3.389,4	-12,0	-0,35	76,4	2,30
Múrcia	700,3	-21,9	-3,03	-23,1	-3,20
Navarra	306,1	-4,6	-1,48	-8,0	-2,54
País Basc	1.041,5	-7,1	-0,68	11,0	1,07
La Rioja	153,9	0,0	-0,02	-2,0	-1,27
Ceuta	37,0	-2,5	-6,29	0,1	0,23
Melilla	35,9	1,5	4,33	1,7	5,09

### 2. Població ocupada per comunitat autònoma en el 1er trimestre de 2015. Variacions trimestrals i interanuals

Comunitats autònomes	1t trimestre 2015	Var. trim. anterior		Var. interanual	
		Absoluta ('000)	Relativa (%)	Absoluta ('000)	Relativa (%)
<b>Espanya</b>	<b>17.454,8</b>	<b>-114,3</b>	<b>-0,65</b>	<b>504,2</b>	<b>2,97</b>
Andalusia	2.683,7	1,9	0,07	71,1	2,72
Aragó	524,5	-1,9	-0,37	23,6	4,71
Astúries	371,8	-3,5	-0,93	0,7	0,18
<b>Balears (Illes)</b>	<b>455,9</b>	<b>-22,7</b>	<b>-4,74</b>	<b>37,3</b>	<b>8,92</b>
Canàries	771,5	12,8	1,69	33,9	4,59
Cantàbria	226,3	-0,4	-0,20	6,1	2,77
Castella i Lleó	913,3	-7,7	-0,83	11,8	1,31
Castella-La Manxa	707,0	-3,3	-0,47	1,7	0,24
Catalunya	3.023,2	-24,8	-0,82	62,5	2,11
Com. Valenciana	1.836,3	-19,0	-1,03	83,7	4,77
Extremadura	350,1	-4,8	-1,35	10,8	3,19
Galícia	987,5	-12,9	-1,29	4,7	0,48
Madrid	2.786,6	-2,4	-0,09	150,5	5,71
Múrcia	513,4	-11,9	-2,27	-9,5	-1,82
Navarra	258,2	-6,2	-2,34	-2,2	-0,83
País Basc	870,3	-4,2	-0,48	18,7	2,20
La Rioja	126,9	-0,7	-0,51	1,5	1,19
Ceuta	25,2	-1,4	-5,33	0,0	-0,07
Melilla	23,2	-1,1	-4,38	-2,6	-10,17



### 3. Població aturada per comunitat autònoma en el 1er trimestre de 2015. Variacions trimestrals i interanuals

Comunitats autònomes	1t trimestre 2015	Var. trim. anterior		Var. Interanual	
		Absoluta ('000)	Relativa (%)	Absoluta ('000)	Relativa (%)
<b>Espanya</b>	<b>5.444,6</b>	<b>-13,1</b>	<b>-0,24</b>	<b>-488,7</b>	<b>-8,2</b>
Andalusia	1.359,1	-36,6	-2,62	-44,2	-3,15
Aragó	119,7	-1,0	-0,81	-28,6	-19,28
Astúries	87,2	-11,3	-11,46	-22,1	-20,26
<b>Balears (Illes)</b>	<b>130,7</b>	<b>19,4</b>	<b>17,4</b>	<b>-21,7</b>	<b>-14,25</b>
Canàries	343,5	1,4	0,40	-12,4	-3,49
Cantàbria	51,5	0,3	0,59	-6,9	-11,74
Castella i Lleó	233,7	-0,6	-0,26	-23,6	-9,19
Castella-La Manxa	284,5	1,3	0,47	-22,1	-7,22
Catalunya	758,0	1,5	0,20	-82,1	-9,78
Com. Valenciana	588,8	19,4	3,40	-94,3	-13,81
Extremadura	151,7	-0,1	-0,05	-8,9	-5,57
Galícia	275,7	11,9	4,50	-21,2	-7,15
Madrid	602,8	-9,5	-1,56	-74,1	-10,95
Múrcia	186,9	-10,0	-5,06	-13,6	-6,77
Navarra	47,9	1,6	3,43	-5,8	-10,83
País Basc	171,2	-2,9	-1,67	-7,7	-4,31
La Rioja	27,1	0,6	2,34	-3,5	-11,38
Ceuta	11,7	-1,1	-8,31	0,1	(:)
Melilla	12,7	2,6	25,13	4,4	(:)



#### 4. Rànquing de comunitats autònomes per taxes d'activitat i sexe en el 1er trimestre de 2015.

RÀNQUING TAXA D'ACTIVITAT TOTAL SEXES	
Comunitat autònoma	1T2015
Madrid	64,56
<b>Balears (Illes)</b>	<b>62,82</b>
Canàries	62,24
Catalunya	62,24
<b>Espanya</b>	<b>59,45</b>
La Rioja	59,24
Múrcia	59,20
Com.Valenciana	58,97
Andalusia	58,81
Castella-la Manxa	58,68
Navarra	58,68
Aragó	58,46
Melilla	58,11
País Basc	57,41
Ceuta	57,07
Cantàbria	56,19
Extremadura	55,01
Castella i Lleó	54,62
Galícia	53,49
Astúries	50,13

RÀNQUING TAXA D'ACTIVITAT HOMES		RÀNQUING TAXA D'ACTIVITAT DONES	
Comunitat autònoma	1T2015	Comunitat autònoma	1T2015
Madrid	70,38	Madrid	59,32
<b>Balears (Illes)</b>	<b>68,35</b>	<b>Balears (Illes)</b>	<b>57,37</b>
Canàries	68,24	Catalunya	56,97
Catalunya	67,82	Canàries	56,38
Múrcia	67,44	<b>Espanya</b>	<b>53,55</b>
Ceuta	67,35	La Rioja	52,99
Melilla	66,26	Com.Valenciana	52,98
Castella-la Manxa	66,20	Navarra	52,69
La Rioja	65,70	País Basc	52,36
<b>Espanya</b>	<b>65,66</b>	Andalusia	52,26
Andalusia	65,64	Aragó	52,26
Com.Valenciana	65,20	Castella-la Manxa	51,11
Aragó	64,84	Múrcia	51,03
Navarra	64,81	Cantàbria	50,39
País Basc	62,85	Melilla	50,07
Extremadura	62,59	Galícia	48,58
Cantàbria	62,34	Castella i Lleó	48,24
Castella i Lleó	61,17	Extremadura	47,58
Galícia	58,84	Ceuta	46,38
Astúries	55,11	Astúries	45,62

Font: EPA-INE. Elaboració: Observatori del Treball de les Illes Balears





## 5. Rànquing de comunitats autònomes per taxes d'atur i sexe en el 1er trimestre de 2015.

RÀNQUING TAXA D'ATUR TOTAL SEXES	
Comunitat autònoma	1T2015
Navarra	15,66
País Basc	16,43
La Rioja	17,58
Madrid	17,79
Cantàbria	18,54
Aragó	18,59
Astúries	18,99
Catalunya	20,05
Castella i Lleó	20,38
Galícia	21,83
<b>Balears (Illes)</b>	<b>22,29</b>
<b>Espanya</b>	<b>23,78</b>
Com.Valenciana	24,28
Múrcia	26,69
Castella-la Manxa	28,69
Extremadura	30,24
Canàries	30,81
Ceuta	31,76
Andalusia	33,62
Melilla	35,40

RÀNQUING TAXA D'ATUR HOMES		RÀNQUING TAXA D'ATUR DONES	
Comunitat autònoma	1T2015	Comunitat autònoma	1T2015
Navarra	14,43	País Basc	15,81
La Rioja	14,67	Navarra	17,15
Aragó	15,50	Madrid	17,29
Cantàbria	16,46	Astúries	19,63
País Basc	17,00	Catalunya	20,21
Madrid	18,25	Cantàbria	20,96
Castella i Lleó	18,27	La Rioja	21,06
Astúries	18,41	Galícia	22,21
Catalunya	19,90	Aragó	22,31
Galícia	21,48	Castella i Lleó	22,98
<b>Balears (Illes)</b>	<b>21,65</b>	<b>Balears (Illes)</b>	<b>23,03</b>
<b>Espanya</b>	<b>22,74</b>	Com.Valenciana	24,97
Com.Valenciana	23,69	<b>Espanya</b>	<b>24,98</b>
Múrcia	24,67	Múrcia	29,34
Ceuta	25,41	Canàries	31,69
Castella-la Manxa	25,73	Castella-la Manxa	32,56
Extremadura	26,26	Extremadura	35,36
Melilla	29,03	Andalusia	36,91
Canàries	30,07	Ceuta	41,36
Andalusia	30,89	Melilla	43,71

Font: EPA-INE. Elaboració: Observatori del Treball de les Illes Balears



## 6. Rànquing de comunitats autònomes per taxes d'ocupació i sexe en el 1er trimestre de 2015.

RÀNQUING TAXA D'OCUPACIÓ TOTAL SEXES	
Comunitat autònoma	1T2015
Madrid	53,08
Catalunya	49,76
Navarra	49,49
La Rioja	48,83
<b>Balears (Illes)</b>	<b>48,82</b>
País Basc	47,98
Aragó	47,60
Cantàbria	45,77
<b>Espanya</b>	<b>45,32</b>
Com.Valenciana	44,65
Castella i Lleó	43,49
Múrcia	43,40
Canàries	43,06
Castella-la Manxa	41,85
Galícia	41,82
Astúries	40,61
Andalusia	39,04
Ceuta	38,94
Extremadura	38,38
Melilla	37,54

RÀNQUING TAXA D'OCUPACIÓ HOMES		RÀNQUING TAXA D'OCUPACIÓ DONES	
Comunitat autònoma	1T2015	Comunitat autònoma	1T2015
Madrid	57,54	Madrid	49,06
La Rioja	56,06	Catalunya	45,46
Navarra	55,46	<b>Balears (Illes)</b>	<b>44,16</b>
Aragó	54,79	País Basc	44,09
Catalunya	54,32	Navarra	43,65
<b>Balears (Illes)</b>	<b>53,55</b>	La Rioja	41,83
País Basc	52,17	Aragó	40,60
Cantàbria	52,08	<b>Espanya</b>	<b>40,18</b>
Múrcia	50,80	Cantàbria	39,82
<b>Espanya</b>	<b>50,73</b>	Com.Valenciana	39,75
Ceuta	50,24	Canàries	38,51
Castella i Lleó	50,00	Galícia	37,79
Com.Valenciana	49,75	Castella i Lleó	37,16
Castella-la Manxa	49,17	Astúries	36,67
Canàries	47,73	Múrcia	36,06
Melilla	47,02	Castella-la Manxa	34,47
Galícia	46,20	Andalusia	32,97
Extremadura	46,15	Extremadura	30,75
Andalusia	45,36	Melilla	28,19
Astúries	44,97	Ceuta	27,19

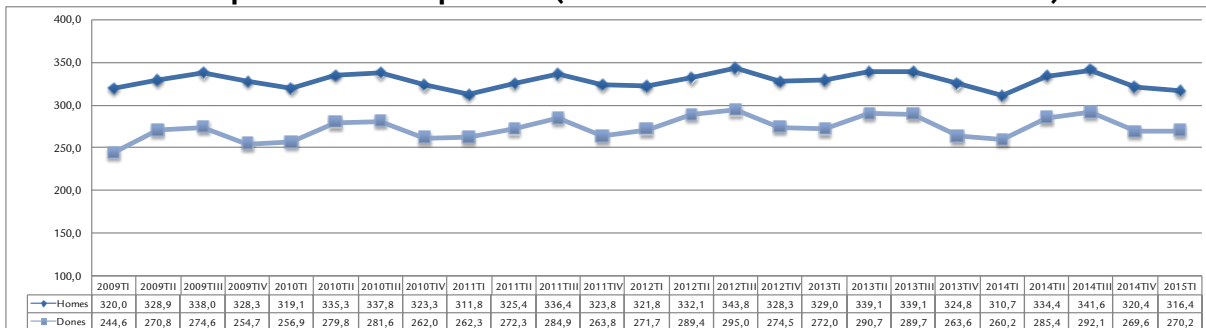
Font: EPA-INE. Elaboració: Observatori del Treball de les Illes Balears



## Taules i gràfics d'evolució a les Illes Balears

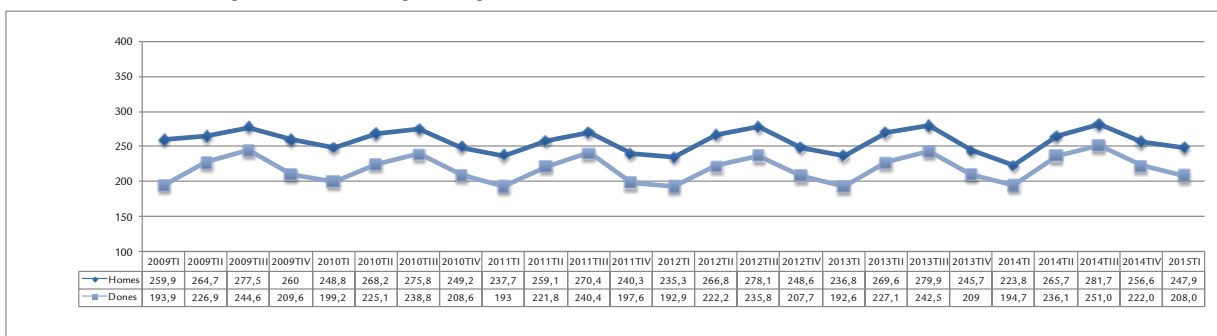
### EVOLUCIÓ DE LA POBLACIÓ ACTIVA, OCUPADA I ATURADA PER SEXE

#### 7. Evolució de la població activa per sexe (1r trimestre 2009-1r trimestre 2015)



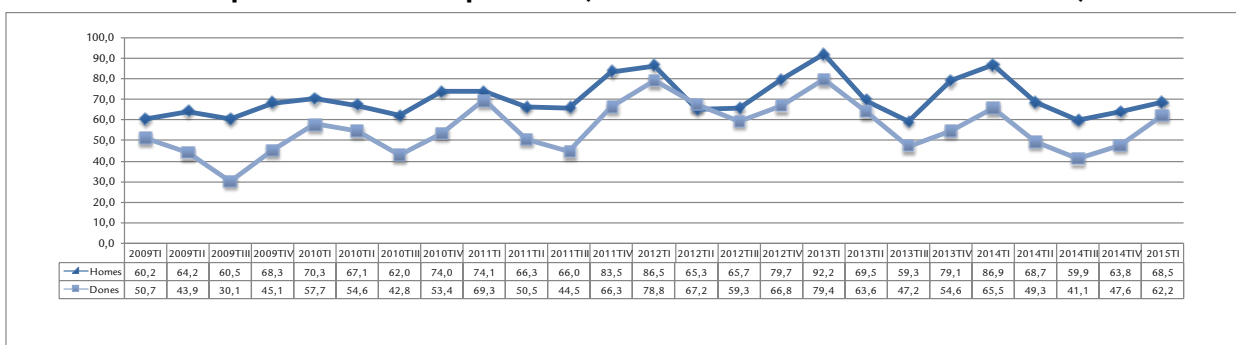
Font: EPA-INE. Elaboració: Observatori del Treball de les Illes Balears. Valors en milers

#### 8. Evolució de la població ocupada per sexe (1r trimestre 2009-1r trimestre 2015)



Font: EPA-INE. Elaboració: Observatori del Treball de les Illes Balears. Valors en milers

#### 9. Evolució de la població aturada per sexe (1r trimestre 2009-1r trimestre 2015)

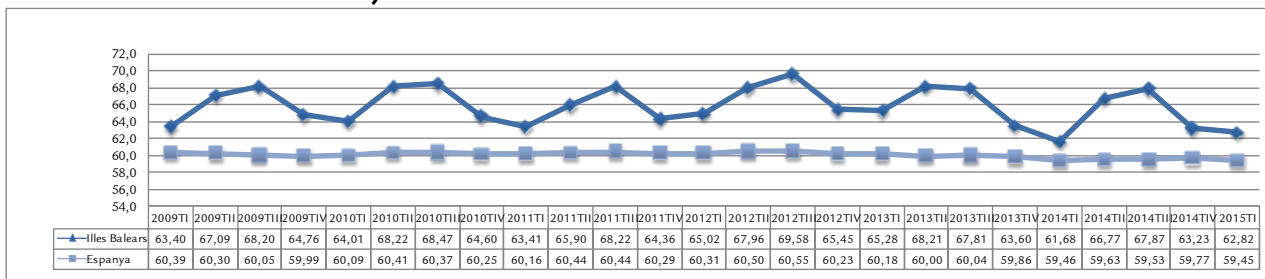


Font: EPA-INE. Elaboració: Observatori del Treball de les Illes Balears. Valors en milers



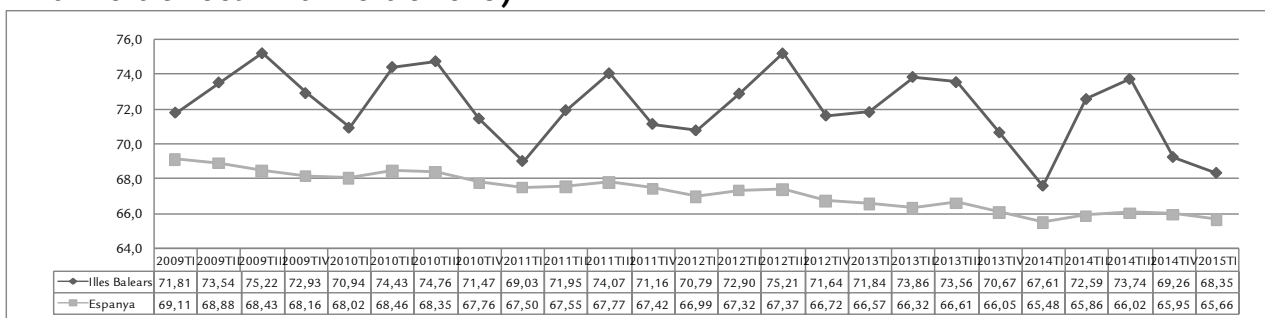
## EVOLUCIÓ DE LES TAXES D'ACTIVITAT PER SEXE

### 10. Evolució de la taxa d'activitat total a les Illes Balears i a Espanya (1r trimestre 2009-1r trimestre 2015)



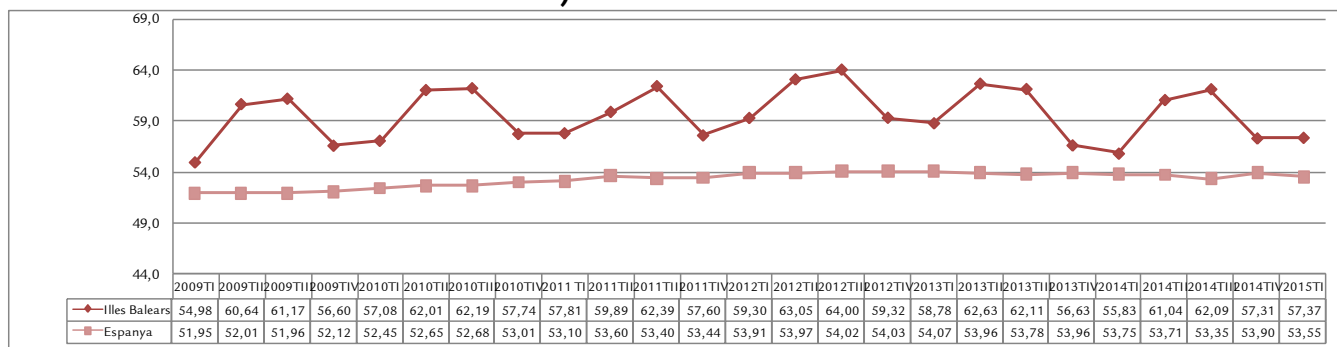
Font: EPA-INE. Elaboració: Observatori del Treball de les Illes Balears. Valors en milers

### 11. Evolució de la taxa d'activitat masculina a les Illes Balears i a Espanya (1r trimestre 2009-1r trimestre 2015)



Font: EPA-INE. Elaboració: Observatori del Treball de les Illes Balears. Valors en milers

### 12. Evolució de la taxa d'activitat femenina a les Illes Balears i a Espanya (1r trimestre 2009-1r trimestre 2015)

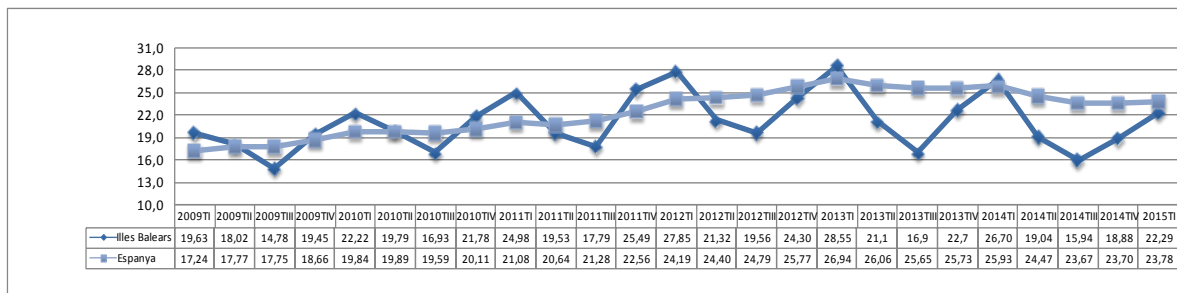


Font: EPA-INE. Elaboració: Observatori del Treball de les Illes Balears. Valors en milers



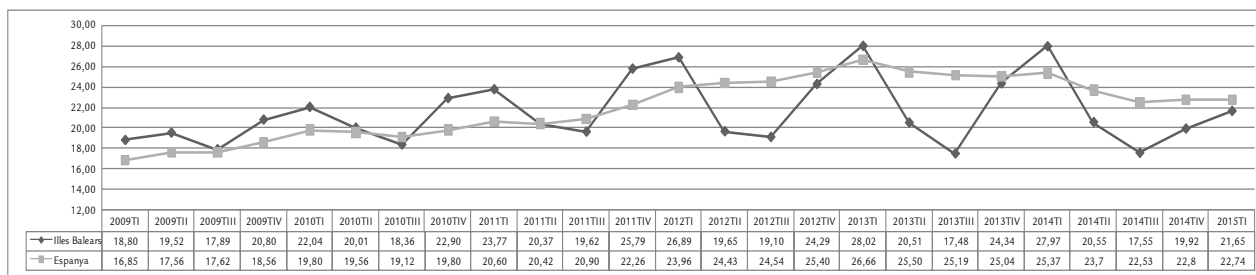
## EVOLUCIÓ DE LES TAXES D'ATUR PER SEXE

### 13. Evolució de les taxes d'atur total a les Illes Balears i a Espanya (1r trimestre 2009-1r trimestre 2015)



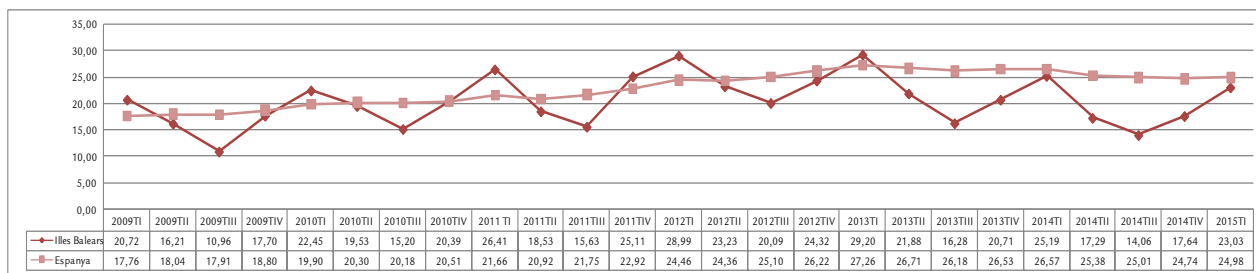
Font: EPA-INE. Elaboració: Observatori del Treball de les Illes Balears

### 14. Evolució de les taxes d'atur masculines a les Illes Balears i a Espanya (1r trimestre 2009-1r trimestre 2015)



Font: EPA-INE. Elaboració: Observatori del Treball de les Illes Balears

### 15. Evolució de les taxes d'atur femenines a les Illes Balears i a Espanya (1r trimestre 2009-1r trimestre 2015)

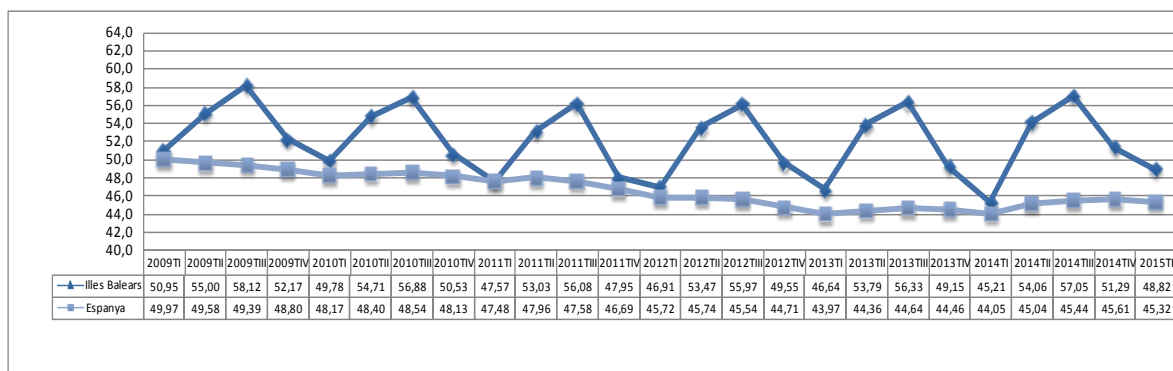


Font: EPA-INE. Elaboració: Observatori del Treball de les Illes Balears



## EVOLUCIÓ DE LA TAXA D'OCUPACIÓ

### 16. Evolució de la taxa d'ocupació total a les Illes Balears i a Espanya (1r trimestre 2009-1t trimestre 2015)

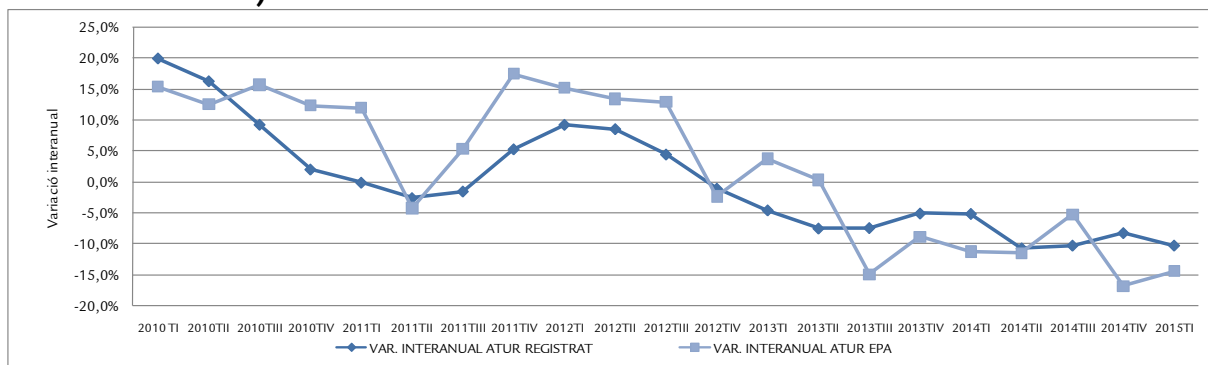


Font: EPA-INE. Elaboració: Observatori del Treball de les Illes Balears



## Comparació de les dades trimestrals de l'EPA amb les de l'atur registrat

### 17. Evolució de l'atur registrat i l'EPA a les Illes Balears (1r trimestre 2010-1r trimestre 2015)



Font: EPA-INE i SOIB. Elaboració: Observatori del Treball de les Illes Balears

## Llars amb tots el membres aturats

### 18. Taxes representatives de la incidència de l'atur en les llars amb al menys un actiu, amb tots els actius aturats per comunitat autònoma en el 1r trimestre (2010-2015)

Comunitat autònoma	2010T1	2011T1	2012T1	2013T1	2014T1	2015T1
<b>Espanya</b>	<b>10,03</b>	<b>10,70</b>	<b>13,40</b>	<b>15,02</b>	<b>14,83</b>	<b>13,37</b>
Andalusia	14,49	16,44	19,78	22,53	21,72	20,05
Aragó	7,26	8,71	9,36	12,02	12,52	9,71
Astúries	9,81	12,08	12,56	15,90	14,47	11,63
<b>Balears (Illes)</b>	<b>11,65</b>	<b>14,72</b>	<b>15,25</b>	<b>16,65</b>	<b>15,38</b>	<b>12,18</b>
Canàries	16,54	15,37	18,30	18,76	20,44	17,96
Cantàbria	7,32	7,21	9,62	10,95	10,43	10,95
Castella i Lleó	7,26	8,46	10,08	12,91	13,21	11,42
Castella-la Manxa	11,34	10,93	14,58	16,72	16,80	15,46
Catalunya	8,43	8,55	11,98	13,28	12,49	10,96
Com. Valenciana	11,91	12,38	14,44	15,01	15,78	13,69
Extremadura	11,37	12,06	18,77	20,14	18,47	19,34
Galícia	8,33	9,32	11,41	12,67	13,51	12,70
Madrid	6,60	6,17	8,69	9,33	9,80	8,23
Múrcia	10,48	12,30	15,90	17,22	14,64	15,32
Navarra	6,22	7,45	7,59	11,78	9,59	9,81
País Basc	5,51	5,94	8,30	10,03	9,38	10,12
La Rioja	7,67	7,91	9,76	10,30	10,06	9,32
Ceuta	8,04	12,42	17,04	18,54	21,33	14,76
Melilla	6,55	10,80	12,75	19,66	9,51	20,83

Font: EPA-INE. Elaboració: Observatori del Treball de les Illes Balears