



Govern de les Illes Balears

Vicepresidència Econòmica,
de Promoció Empresarial i d'Ocupació
Direcció General d'Economia i Estadístiques

**Nota de Conjuntura trimestral sobre l'Enquesta de Població Activa
de l'INE a les Illes Balears.**

EPA 3r. Trimestre 2011

Observatori del Treball de les Illes Balears

Palma, 28 d'octubre de 2011



Índex

Notes destacades sobre l'EPA 3r. trimestre 2011

Taules d'evolució per Comunitats Autònomes

1. Població activa per CCAA al 3r trimestre 2011. Variacions trimestrals i interanuals
2. Població ocupada per CCAA al 3r trimestre 2011. Variacions trimestrals i interanuals
3. Població aturada per CCAA al 3r trimestre 2011. Variacions trimestrals i interanuals
5. Rànquing de CCAA per taxes d'atur i sexe al 3r trimestre 2011
6. Rànquing de CCAA per taxes d'ocupació i sexe al 3r trimestre 2011

Taules i gràfics d'evolució a les Illes Balears

EVOLUCIÓ DE LA POBLACIÓ ACTIVA, OCUPADA I ATURADA PER SEXE

7. Evolució de la població activa per sexe 1r trim 2005- 3r trimestre 2011
8. Evolució de la població ocupada per sexe 1r trim 2005- 3r trimestre 2011
9. Evolució de la població aturada per sexe 1r trim 2005- 3r trimestre 2011

EVOLUCIÓ DE LES TAXES D'ACTIVITAT PER SEXE

10. Evolució de la taxa d'activitat total Illes Balears-Espanya 1r trim 2005-3r trim 2011
11. Evolució de la taxa d'activitat masculina Illes Balears-Espanya 1r trim 2005-3r trim 2011
12. Evolució de la taxa d'activitat femenina Illes Balears-Espanya 1r trim 2005-3r trim 2011
13. Evolució de les taxes d'atur total Illes Balears-Espanya 1r trim 2005- 3r trim 2011
14. Evolució de les taxes d'atur masculina Illes Balears-Espanya 1r trim 2005-3r trim 2011
15. Evolució de les taxes d'atur femenina Illes Balears-Espanya 1r trim 2005- 3r trim 2011

EVOLUCIÓ DE LA TAXA D'OCUPACIÓ

16. Evolució de la taxa d'ocupació total Illes Balears-Espanya 1r trim 2005-3r trim 2011

Comparació de les dades trimestrals de l'EPA amb les d'atur registrat

17. Evolució de l'atur registrat i EPA a les Illes Balears, 1r trim 2005- 3r trim 2011

Llars amb tots els membres aturats

18. Taxes representatives de la incidència de l'atur en les llars amb el menys un actiu, amb tots els actius aturats per comunitat autònoma 3r trimestre (2007-2011)



Notes destacades sobre l'EPA 3r. trimestre 2011

- El mercat laboral de les Illes Balears assoleix 615.600 persones actives en aquest tercer trimestre, fet que suposa un increment respecte del trimestre anterior (+3,8%), el major de tot l'Estat. En relació amb el mateix període del 2010 creix un 0,8%, enfront del 0,06% de la mitjana estatal. La població activa assoleix així un nou rècord històric a les Illes Balears.
- La taxa d'activitat (percentatge de la població de 16 i més anys que està incorporada al mercat laboral) a les Illes s'ha situat en el 68% en aquest trimestre, la més gran del conjunt nacional, que ha estat del 60,1%
- La població ocupada se situa a les Illes Balears en 505.900 persones, el que implica una variació de 28.500 ocupats més (+5,96%) sobre l'anterior trimestre, l'increment més important de tot l'Estat (-0,80% de mitjana). En termes interanuals pràcticament es manté (-0,01%), en contrast amb la caiguda registrada en el conjunt de l'Estat (-2,11%).
- La taxa d'ocupació (percentatge de població ocupada sobre el total de població de 16 i més anys) de les Illes Balears s'ha situat en el 55,8%, la més alta de tot l'Estat, que ha estat del 47,2%.
- Els aturats del tercer trimestre a les Illes Balears són 109.600, fet que suposa una reducció respecte del segon trimestre (-5,1%), mentre al conjunt nacional s'incrementa (+3%). En relació al tercer trimestre de 2010, Balears presenta un augment del 4,9%, inferior al d'Espanya (+8,8%). De fet, les Balears són de les comunitats autònomes on es registra un menor increment, hi ha 8 comunitats autònomes amb increments relatius de dos dígitos.
- La taxa d'atur se situa al 17,8%, 0,6 punts percentuals per sobre la del mateix període de 2011 (17,1%), i per sota de la taxa nacional (21,5%).



PARTICIPACIÓ LABORAL A LES ILLES BALEARS

- La població activa en el tercer trimestre de 2011 fou de 615.600 persones, el que suposa 22.600 persones més que el trimestre anterior (+3,8%) i 5.000 més que el tercer trimestre de 2010 (+0,8%). La població activa assoleix així un nou rècord històric a les Illes Balears.
- L'increment interanual es deu a un creixement en ambdós sexes, així el nombre d'homes augmenta en 1.300 actius i les dones actives en 3.800 persones. En el conjunt nacional es dona un lleuger increment en termes interanuals (+0,06%), si bé la reacció de moltes comunitats autònomes és al descens de la població activa.
- Així, la taxa d'activitat total¹ assoleix un 68,0%, percentatge superior al del segon trimestre de 2011 (65,7%), i molt similar al del tercer trimestre de 2010 (68,1%). En comparació a la mitjana espanyola (60,11%), les Balears es situa a 7,8 punts percentuals per damunt i són la comunitat autònoma amb la taxa més alta.
 - ✓ La taxa d'activitat femenina a les Balears assoleix el 61,9%, 0,1 p.p. per sobre la del mateix trimestre del 2010 i esdevé el valor més alt de tota la sèrie estudiada. A més, és la més alta de totes les CCAA, estant així 9 punts percentuals per sobre de la mitjana nacional (52,9%).
 - ✓ La taxa d'activitat masculina és del 74,1%, la més elevada de l'Estat, 6,4 punts percentuals per sobre la mitjana nacional (67,6%), però 0,5 p.p. per sota la del tercer trimestre de 2010 (74,5%).

¹ Percentatge de població d'ambdós sexes en el mercat de treball respecte a la població total en edat de treballar.



OCUPACIÓ A LES ILLES BALEARS

- L'EPA estima 505.900 persones ocupades a les Balears, el que implica una variació de 28.500 ocupats (5,96%) sobre l'anterior segon trimestre de 2011 i de -100 persones (-0,01%) sobre el tercer trimestre de 2010. En el conjunt d'Espanya, en canvi, la caiguda interanual de l'ocupació ha estat del -2,11%.
- Per sexes, 237.500 ocupats són dones i 268.500 són homes. Respecte al tercer trimestre de 2010 es dona un descens de l'ocupació masculina (-0,9%), mentre que s'incrementa el nombre de dones ocupades (+1,1%).
- Així, la taxa d'ocupació² total s'ha situat en 55,8%, la més alta de l'Estat, 8,7 p.p. per sobre de la taxa del conjunt d'Espanya (47,2%), però 0,6 p.p. per sota la del mateix trimestre del 2010 (56,5%). Per sexes:
 - ✓ La taxa d'ocupació femenina és del 52,2%, 11 p.p. per sobre la nacional (41,2%).
 - ✓ La taxa d'ocupació masculina es situa en el 59,5%, també molt per sobre de la mitjana espanyola, del 53,4%.

² Percentatge de persones ocupades en relació a la població en edat de treballar



ATUR A LES ILLES BALEARS

- L'EPA estima una població aturada de 109.600 persones en aquest tercer trimestre. En comparació al segon trimestre de 2011, les Balears disminueixen els aturats en -5.900 persones (-5,1%); mentre que en relació al mateix tercer trimestre de 2010 s'observa un increment de 5.100 aturats (+4,9%)
- Un 59,8% de les persones en atur són homes i el restant 40,3% són dones. Respecte al tercer trimestre de 2010 es dona un major increment d'homes aturats (+3.800) que en el cas de les dones (1.300 aturades més).
- Per la seva banda, l'evolució del atur al conjunt d'Espanya mostra un augment del 3% intertrimestral i un increment del 8,8% en termes interanuals.
- Finalment, la taxa d'atur³ se situa les Balears en el 17,8%, un total de 0,7 p.p. per sobre de la taxa assolida el mateix tercer trimestre de 2010 (17,1%). En comparació, la taxa nacional fou del 21,5%. Per sexes:
 - ✓ La taxa d'atur femenina se situa en el 15,7%, 6,4 p.p. per sota de la mitjana espanyola (22,1%).
 - ✓ La taxa d'atur masculina fou del 19,6%, també per sota la del conjunt estatal (21,04%).

³ Percentatge de persones aturades respecte del total de població activa



Taules d'evolució per Comunitats Autònomes

1. Població activa per CCAA al 3r trimestre 2011. Variacions trimestrals i interanuals

| Comunitats autònomes | 3r trimestre 2011 | Var. Trim. anterior | | Var. Interanual | |
|----------------------|-------------------|---------------------|--------------|-----------------|--------------|
| | | Absoluta ('000) | Relativa (%) | Absoluta ('000) | Relativa (%) |
| Espanya | 23.134,6 | -2,1 | -0,01 | 13,1 | 0,06 |
| Andalusia | 3.985,7 | 18,0 | 0,45 | 29,4 | 0,74 |
| Aragó | 650,2 | -1,6 | -0,25 | 10,0 | 1,56 |
| Astúries | 479,0 | -5,4 | -1,11 | -3,3 | -0,69 |
| Balears Illes | 615,6 | 22,6 | 3,81 | 5,0 | 0,82 |
| Canàries | 1.112,3 | -2,4 | -0,22 | 30,2 | 2,79 |
| Cantàbria | 281,6 | 4,7 | 1,70 | 6,9 | 2,53 |
| Castella Lleó | 1.193,8 | 9,8 | 0,83 | -1,3 | -0,11 |
| Castella La Manxa | 1.000,3 | -2,6 | -0,26 | 22,4 | 2,29 |
| Catalunya | 3.818,6 | -7,8 | -0,20 | -27,0 | -0,70 |
| Com. Valenciana | 2.496,6 | -4,0 | -0,16 | -19,4 | -0,77 |
| Extremadura | 487,6 | -8,6 | -1,73 | -9,0 | -1,81 |
| Galícia | 1.313,5 | 2,6 | 0,20 | -0,5 | -0,04 |
| Madrid | 3.368,8 | -42,9 | -1,26 | -47,3 | -1,38 |
| Múrcia | 737,5 | 3,2 | 0,44 | -2,7 | -0,37 |
| Navarra | 310,1 | 0,0 | 0,00 | 1,4 | 0,45 |
| País Basc | 1.060,7 | 8,4 | 0,80 | 15,4 | 1,48 |
| La Rioja | 159,1 | 3,8 | 2,42 | 0,0 | 0,00 |
| Ceuta | 32,2 | -1,0 | -2,96 | 0,3 | 0,89 |
| Melilla | 31,6 | 1,1 | 3,52 | 2,5 | 8,68 |

Font: EPA-INE. Elaboració: Observatori del Treball de les IB

2. Població ocupada per CCAA al 3r trimestre 2011. Variacions trimestrals i interanuals

| Comunitats autònomes | 3r trimestre 2011 | Var. Trim. anterior | | Var. Interanual | |
|----------------------|-------------------|---------------------|--------------|-----------------|--------------|
| | | Absoluta ('000) | Relativa (%) | Absoluta ('000) | Relativa (%) |
| Espanya | 18.156,3 | -146,8 | -0,80 | -390,5 | -2,11 |
| Andalusia | 2.752,7 | -36,1 | -1,29 | -74,0 | -2,62 |
| Aragó | 545,1 | 6,8 | 1,27 | -7,9 | -1,43 |
| Astúries | 396,8 | -4,5 | -1,13 | -16,6 | -4,03 |
| Balears Illes | 505,9 | 28,5 | 5,96 | -0,1 | -0,01 |
| Canàries | 783,6 | 0,7 | 0,09 | 11,8 | 1,52 |
| Cantàbria | 241,9 | 5,9 | 2,50 | 0,7 | 0,29 |
| Castella Lleó | 1.001,8 | 11,2 | 1,13 | -11,8 | -1,17 |
| Castella La Manxa | 775,8 | 3,7 | 0,48 | -9,5 | -1,21 |
| Catalunya | 3.076,6 | -58,9 | -1,88 | -99,5 | -3,13 |
| Com. Valenciana | 1.879,3 | -30,1 | -1,58 | -47,8 | -2,48 |
| Extremadura | 372,5 | -8,9 | -2,32 | -12,8 | -3,33 |
| Galícia | 1.087,0 | -4,4 | -0,40 | -31,8 | -2,84 |
| Madrid | 2.795,7 | -71,0 | -2,48 | -74,7 | -2,60 |
| Múrcia | 559,1 | 4,7 | 0,85 | -3,8 | -0,68 |
| Navarra | 273,9 | 3,6 | 1,33 | 3,7 | 1,36 |
| País Basc | 931,6 | 1,7 | 0,18 | -9,4 | -1,00 |
| La Rioja | 131,4 | 1,7 | 1,32 | -5,4 | -3,95 |
| Ceuta | 21,5 | -2,1 | -9,04 | -3,2 | -13,10 |
| Melilla | 24,1 | 0,7 | 2,99 | 1,8 | 8,05 |

Font: EPA-INE. Elaboració: Observatori del Treball de les IB



3. Població aturada per CCAA al 3r trimestre 2011. Variacions trimestrals i interanuals

| Comunitats autònomes | 3r trimestre 2011 | Var. Trim. anterior | | Var. Interanual | |
|----------------------|-------------------|---------------------|--------------|-----------------|--------------|
| | | Absoluta ('000) | Relativa (%) | Absoluta ('000) | Relativa (%) |
| Espanya | 4.978,3 | 144,7 | 2,99 | 403,6 | 8,82 |
| Andalusia | 1.232,9 | 54,1 | 4,59 | 103,4 | 9,15 |
| Aragó | 105,1 | -8,5 | -7,47 | 17,9 | 20,54 |
| Astúries | 82,2 | -0,8 | -1,02 | 13,3 | 19,29 |
| Balears Illes | 109,6 | -5,9 | -5,11 | 5,1 | 4,87 |
| Canàries | 328,7 | -3,1 | -0,94 | 18,4 | 5,94 |
| Cantàbria | 39,7 | -1,2 | -2,95 | 6,3 | 18,69 |
| Castella Lleó | 192,0 | -1,4 | -0,70 | 10,6 | 5,84 |
| Castella La Manxa | 224,5 | -6,3 | -2,73 | 31,9 | 16,54 |
| Catalunya | 742,0 | 51,1 | 7,40 | 72,6 | 10,84 |
| Com. Valenciana | 617,3 | 26,1 | 4,41 | 28,4 | 4,83 |
| Extremadura | 115,1 | 0,3 | 0,26 | 3,8 | 3,43 |
| Galícia | 226,5 | 7,0 | 3,18 | 31,3 | 16,01 |
| Madrid | 573,1 | 28,1 | 5,17 | 27,4 | 5,02 |
| Múrcia | 178,4 | -1,5 | -0,82 | 1,1 | 0,60 |
| Navarra | 36,2 | -3,6 | -9,05 | -2,3 | -5,90 |
| País Basc | 129,1 | 6,7 | 5,51 | 24,9 | 23,85 |
| La Rioja | 27,7 | 2,0 | 7,97 | 5,4 | 24,27 |
| Ceuta | 10,7 | 1,2 | 12,13 | 3,5 | (:) |
| Melilla | 7,5 | 0,4 | 5,27 | 0,7 | 10,74 |

Font: EPA-INE. Elaboració: Observatori del Treball de les IB



4. Rànquing de CCAA per taxes d'activitat i sexe al 3r trimestre 2011

| RÀNQUING TAXA D'ACTIVITAT TOTAL SEXES | |
|---------------------------------------|--------------|
| CCAA - Ambdós sexes | 3T2011 |
| Balears Illes | 67,95 |
| Madrid | 63,83 |
| Catalunya | 63,27 |
| Canàries | 63,20 |
| Múrcia | 61,83 |
| La Rioja | 60,90 |
| Navarra | 60,35 |
| Espanya | 60,11 |
| Com. Valenciana | 59,90 |
| Andalusia | 58,72 |
| Castella Lleó | 58,70 |
| País Basc | 58,55 |
| Aragó | 58,54 |
| Cantàbria | 57,01 |
| Castella la Manxa | 55,86 |
| Melilla | 55,75 |
| Galícia | 55,27 |
| Extremadura | 53,69 |
| Ceuta | 53,54 |
| Astúries | 51,72 |

| RÀNQUING TAXA D'ACTIVITAT HOMES | |
|---------------------------------|--------------|
| CCAA - Homes | 3T2011 |
| Balears Illes | 74,06 |
| Múrcia | 71,12 |
| Madrid | 71,02 |
| Canàries | 70,25 |
| Catalunya | 69,93 |
| Melilla | 68,35 |
| La Rioja | 67,77 |
| Castella Lleó | 67,74 |
| Espanya | 67,64 |
| Andalusia | 67,29 |
| Com. Valenciana | 67,20 |
| Navarra | 66,88 |
| Aragó | 66,09 |
| País Basc | 65,16 |
| Cantàbria | 64,98 |
| Ceuta | 64,37 |
| Castella la Manxa | 63,83 |
| Extremadura | 63,11 |
| Galícia | 61,85 |
| Astúries | 58,51 |

| RÀNQUING TAXA D'ACTIVITAT DONES | |
|---------------------------------|--------------|
| CCAA - Dones | 3T2011 |
| Balears Illes | 61,90 |
| Madrid | 57,26 |
| Catalunya | 56,99 |
| Canàries | 56,28 |
| La Rioja | 54,23 |
| Navarra | 53,98 |
| Espanya | 52,93 |
| Com. Valenciana | 52,80 |
| Múrcia | 52,42 |
| País Basc | 52,42 |
| Aragó | 51,18 |
| Andalusia | 50,45 |
| Castella Lleó | 49,62 |
| Cantàbria | 49,54 |
| Galícia | 49,26 |
| Castella la Manxa | 48,14 |
| Astúries | 45,61 |
| Extremadura | 44,53 |
| Melilla | 43,60 |
| Ceuta | 42,57 |

Font: EPA-INE. Elaboració: Observatori del Treball de les IB.



5. Rànquing de CCAA per taxes d'atur i sexe al 3r trimestre 2011

| RÀNQUING TAXA D'ATUR TOTAL SEXES | |
|----------------------------------|--------------|
| CCAA - Ambdós sexes | 3T2011 |
| Navarra | 11,68 |
| País Basc | 12,17 |
| Cantàbria | 14,10 |
| Castella la Manxa | 16,08 |
| Aragó | 16,16 |
| Madrid | 17,01 |
| Astúries | 17,17 |
| Galícia | 17,25 |
| La Rioja | 17,39 |
| Balears Illes | 17,81 |
| Catalunya | 19,43 |
| Espanya | 21,52 |
| Castella Lleó | 22,44 |
| Extremadura | 23,60 |
| Melilla | 23,81 |
| Múrcia | 24,19 |
| Com. Valenciana | 24,73 |
| Canàries | 29,55 |
| Andalusia | 30,93 |
| Ceuta | 33,20 |

| RÀNQUING TAXA D'ATUR HOMES | |
|----------------------------|--------------|
| CCAA - Homes | 3T2011 |
| Navarra | 11,25 |
| País Basc | 11,59 |
| Cantàbria | 14,80 |
| Castella la Manxa | 14,93 |
| Aragó | 15,56 |
| Madrid | 16,29 |
| Galícia | 16,32 |
| La Rioja | 16,39 |
| Astúries | 17,83 |
| Balears Illes | 19,61 |
| Catalunya | 20,32 |
| Castella Lleó | 20,45 |
| Melilla | 20,55 |
| Espanya | 21,04 |
| Extremadura | 21,80 |
| Múrcia | 23,79 |
| Com. Valenciana | 24,17 |
| Ceuta | 26,41 |
| Canàries | 29,16 |
| Andalusia | 29,36 |

| RÀNQUING TAXA D'ATUR DONES | |
|----------------------------|--------------|
| CCAA - Dones | 3T2011 |
| Navarra | 12,22 |
| País Basc | 12,85 |
| Cantàbria | 13,23 |
| Balears Illes | 15,68 |
| Astúries | 16,40 |
| Aragó | 16,93 |
| Castella la Manxa | 17,55 |
| Madrid | 17,82 |
| Galícia | 18,31 |
| Catalunya | 18,40 |
| La Rioja | 18,59 |
| Espanya | 22,10 |
| Múrcia | 24,74 |
| Castella Lleó | 25,18 |
| Com. Valenciana | 25,41 |
| Extremadura | 26,09 |
| Melilla | 28,74 |
| Canàries | 30,02 |
| Andalusia | 32,96 |
| Ceuta | 43,59 |

Font: EPA-INE. Elaboració: Observatori del Treball de les IB.



6. Rànquing de CCAA per taxes d'ocupació i sexe al 3r trimestre 2011

| RÀQUING TAXA D'OCUPACIÓ TOTAL SEXES | |
|-------------------------------------|--------------|
| CCAA - Ambdós sexes | 3T2011 |
| Balears Illes | 55,85 |
| Navarra | 53,30 |
| Madrid | 52,97 |
| País Basc | 51,42 |
| Catalunya | 50,98 |
| La Rioja | 50,32 |
| Aragó | 49,08 |
| Cantàbria | 48,98 |
| Espanya | 47,17 |
| Castella la Manxa | 46,88 |
| Múrcia | 46,88 |
| Galícia | 45,74 |
| Castella Lleó | 45,52 |
| Com. Valenciana | 45,09 |
| Canàries | 44,52 |
| Astúries | 42,84 |
| Melilla | 42,48 |
| Extremadura | 41,02 |
| Andalusia | 40,55 |
| Ceuta | 35,77 |

| RÀQUING TAXA D'OCUPACIÓ HOMES | |
|-------------------------------|--------------|
| CCAA - Homes | 3T2011 |
| Balears Illes | 59,54 |
| Madrid | 59,44 |
| Navarra | 59,36 |
| País Basc | 57,61 |
| La Rioja | 56,66 |
| Aragó | 55,81 |
| Catalunya | 55,72 |
| Cantàbria | 55,36 |
| Castella la Manxa | 54,30 |
| Melilla | 54,30 |
| Múrcia | 54,20 |
| Castella Lleó | 53,89 |
| Espanya | 53,41 |
| Galícia | 51,75 |
| Com. Valenciana | 50,95 |
| Canàries | 49,76 |
| Extremadura | 49,35 |
| Astúries | 48,08 |
| Andalusia | 47,53 |
| Ceuta | 47,38 |

| RÀQUING TAXA D'OCUPACIÓ DONES | |
|-------------------------------|--------------|
| CCAA - Dones | 3T2011 |
| Balears Illes | 52,20 |
| Navarra | 47,39 |
| Madrid | 47,05 |
| Catalunya | 46,50 |
| País Basc | 45,68 |
| La Rioja | 44,15 |
| Cantàbria | 42,99 |
| Aragó | 42,51 |
| Espanya | 41,23 |
| Galícia | 40,24 |
| Castella la Manxa | 39,69 |
| Múrcia | 39,45 |
| Com. Valenciana | 39,39 |
| Canàries | 39,38 |
| Astúries | 38,13 |
| Castella Lleó | 37,12 |
| Andalusia | 33,82 |
| Extremadura | 32,92 |
| Melilla | 31,07 |
| Ceuta | 24,02 |

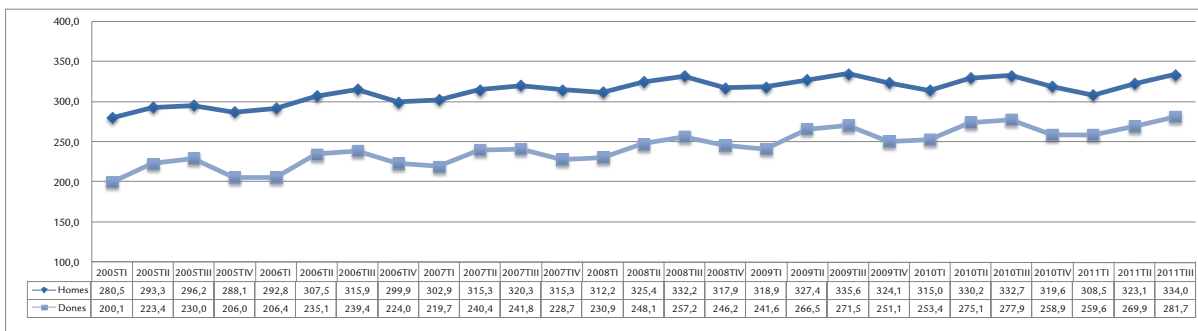
Font: EPA-INE. Elaboració: Observatori del Treball de les IB.



Taules i gràfics d'evolució a les Illes Balears

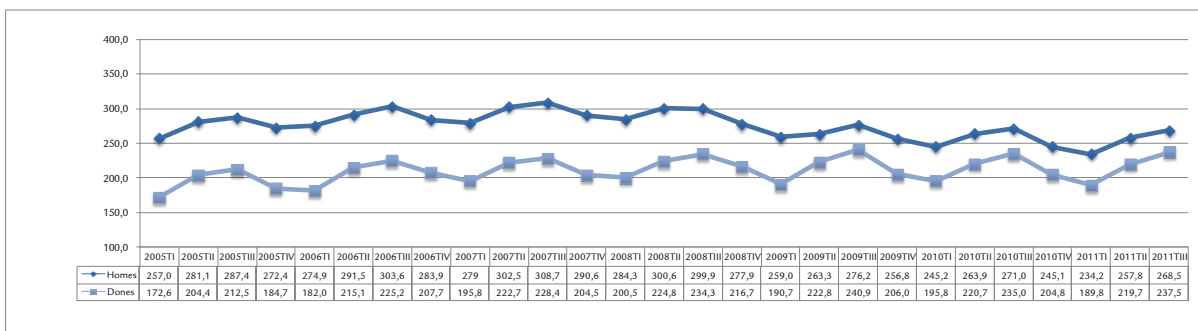
EVOLUCIÓ DE LA POBLACIÓ ACTIVA, OCUPADA I ATURADA PER SEXE

7. Evolució de la població activa per sexe 1r trim 2005- 3r trimestre 2011



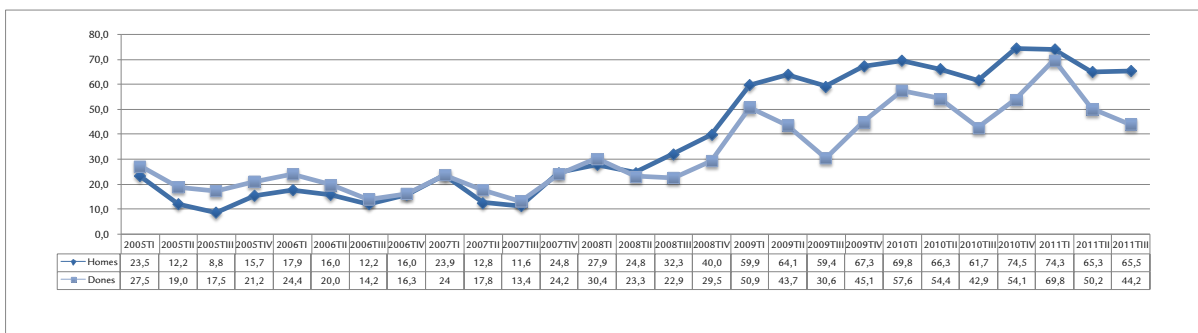
Font: EPA-INE. Elaboració: Observatori del Treball de les IB. Valors en milers.

8. Evolució de la població ocupada per sexe 1r trim 2005- 3r trimestre 2011



Font: EPA-INE. Elaboració: Observatori del Treball de les IB. Valors en milers.

9. Evolució de la població aturada per sexe 1r trim 2005- 3r trimestre 2011

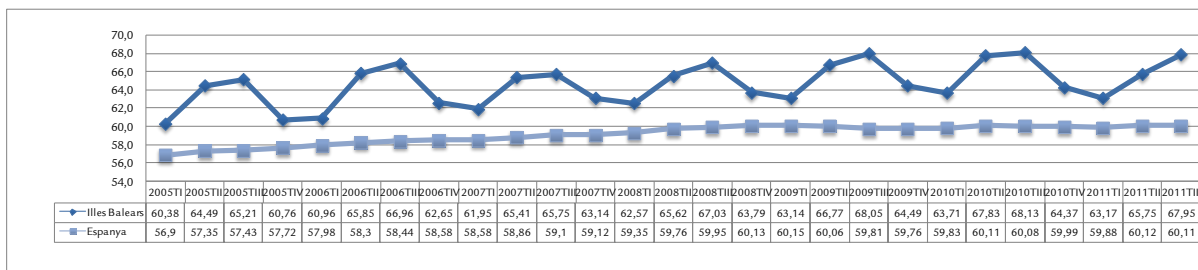


Font: EPA-INE. Elaboració: Observatori del Treball de les IB. Valors en milers.



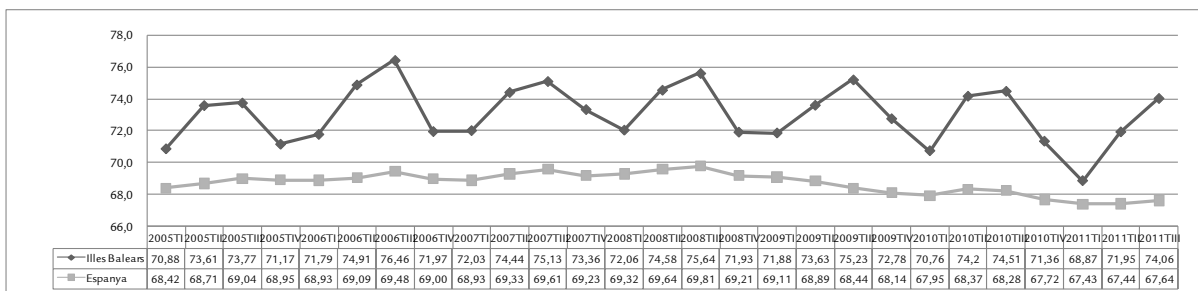
EVOLUCIÓ DE LES TAXES D'ACTIVITAT PER SEXE

10. Evolució de la taxa d'activitat total Illes Balears-Espanya 1r trim 2005-3r trim 2011



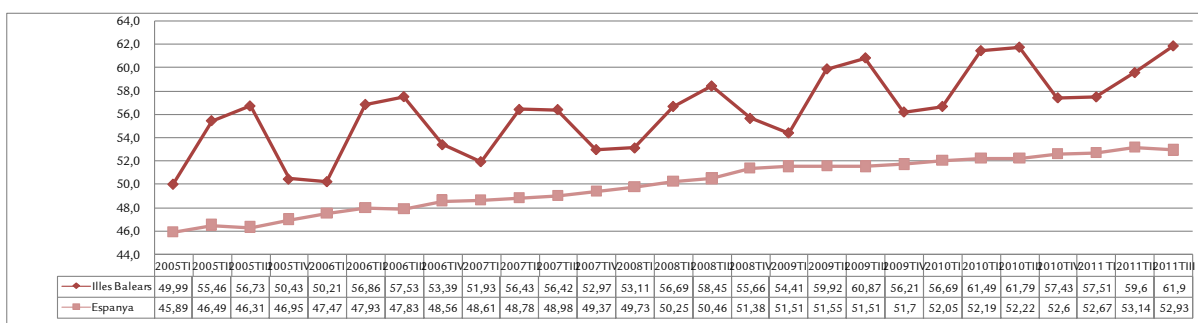
Font: EPA-INE. Elaboració: Observatori del Treball de les IB. Valors en milers.

11. Evolució de la taxa d'activitat masculina Illes Balears-Espanya 1r trim 2005-3r trim 2011



Font: EPA-INE. Elaboració: Observatori del Treball de les IB Valors en milers.

12. Evolució de la taxa d'activitat femenina Illes Balears-Espanya 1r trim 2005-3r trim 2011

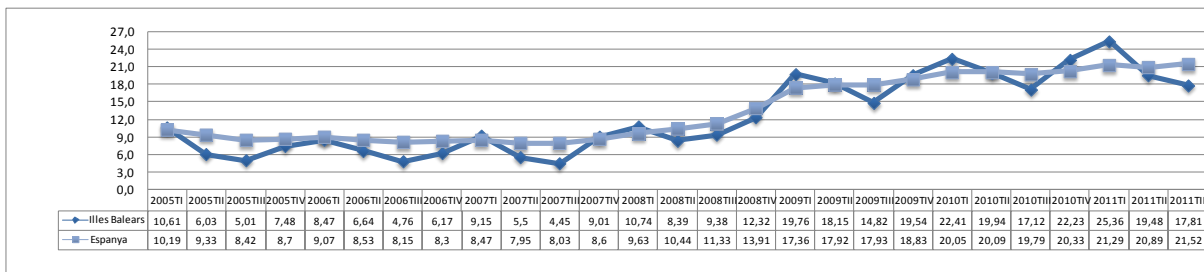


Font: EPA-INE. Elaboració: Observatori del Treball de les IB Valors en milers.



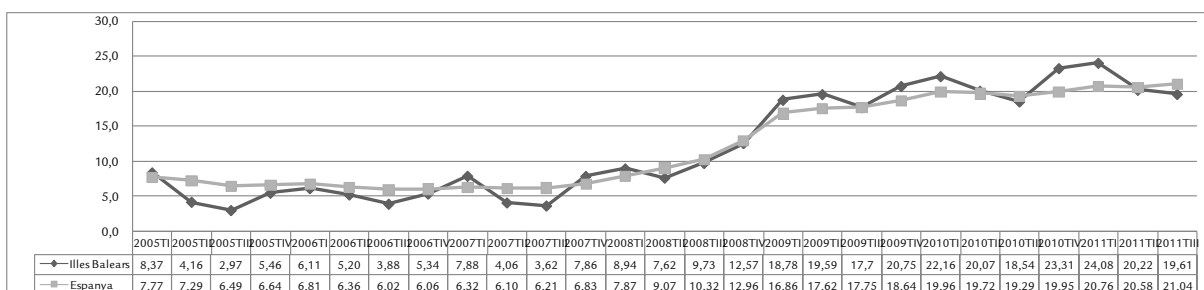
EVOLUCIÓ DE LES TAXES D'ATUR PER SEXE

13. Evolució de les taxes d'atur total Illes Balears-Espanya 1r trim 2005- 3r trim 2011



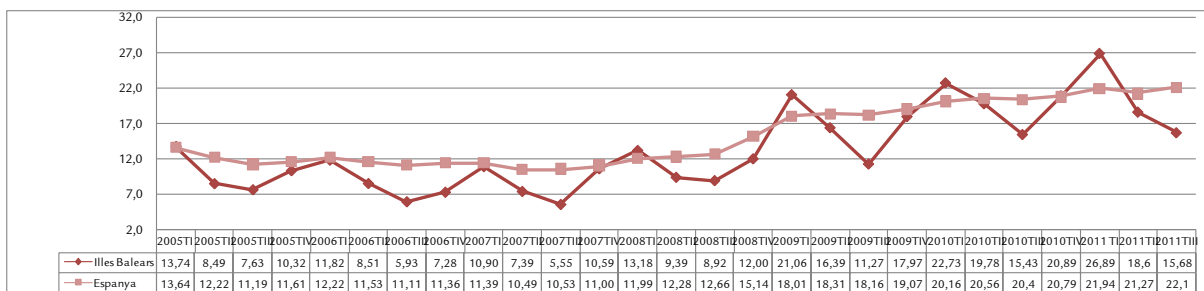
Font: EPA-INE. Elaboració: Observatori del Treball de les IB

14. Evolució de les taxes d'atur masculina Illes Balears-Espanya 1r trim 2005-3r trim 2011



Font: EPA-INE. Elaboració: Observatori del Treball de les IB

15. Evolució de les taxes d'atur femenina Illes Balears-Espanya 1r trim 2005- 3r trim 2011

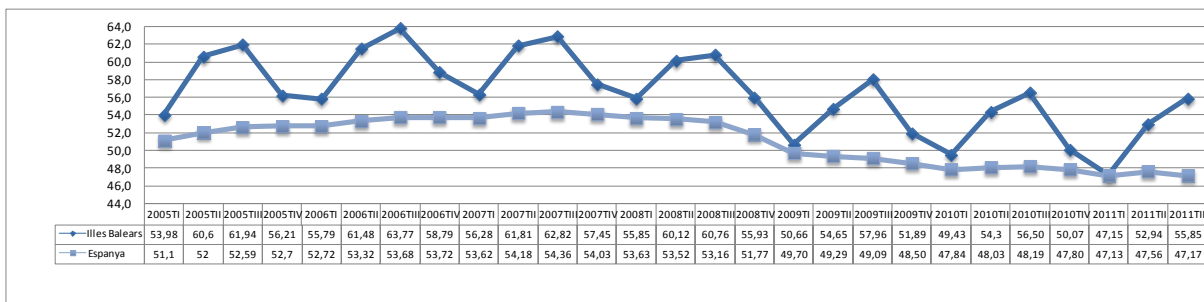


Font: EPA-INE. Elaboració: Observatori del Treball de les IB



EVOLUCIÓ DE LA TAXA D'OCUPACIÓ

16. Evolució de la taxa d'ocupació total Illes Balears-Espanya 1r trim 2005-3r trim 2011

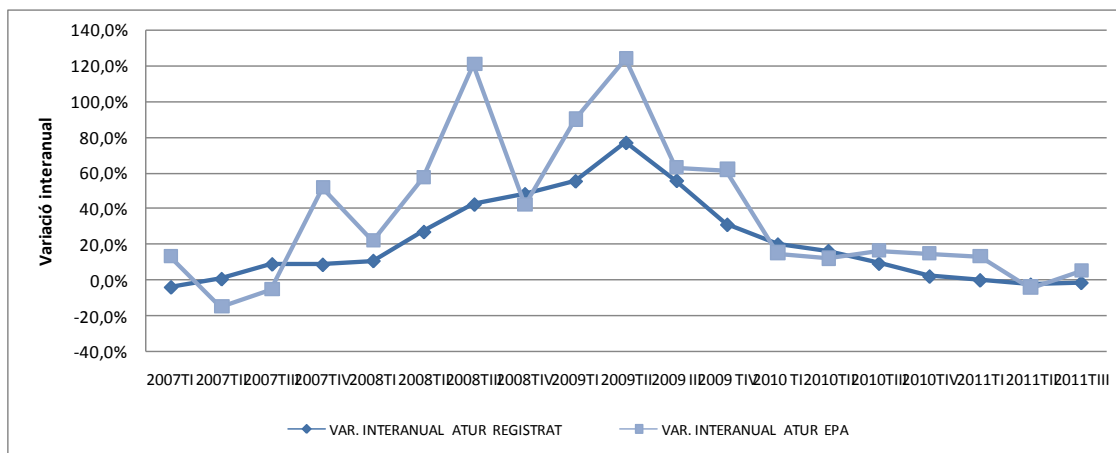


Font: EPA-INE. Elaboració: Observatori del Treball de les IB



Comparació de les dades trimestrals de l'EPA amb les d'atur registrat

17. Evolució de l'atur registrat i EPA a les Illes Balears, 1r trim 2005- 3r trim 2011



Font: EPA-INE i SOIB. Elaboració: Observatori del Treball de les IB

Llars amb tots els membres aturats

18. Taxes representatives de la incidència de l'atur en les llars amb el menys un actiu, amb tots els actius aturats per comunitat autònoma 3r trimestre (2007-2011)

| Comunitat Autònoma | 3T2007 | 3T2008 | 3T2009 | 3T2010 | 3T2011 |
|----------------------|-------------|-------------|-------------|--------------|--------------|
| Espanya | 3,09 | 5,02 | 8,83 | 10,00 | 10,98 |
| Andalusia | 5,56 | 9,32 | 13,86 | 15,78 | 17,67 |
| Aragó | 1,73 | 2,59 | 6,00 | 7,28 | 7,50 |
| Astúries | 3,48 | 4,09 | 7,02 | 7,69 | 9,47 |
| Balears Illes | 1,35 | 3,54 | 6,70 | 9,24 | 8,00 |
| Canàries | 4,25 | 8,91 | 13,49 | 15,98 | 15,94 |
| Cantàbria | 2,42 | 2,23 | 6,55 | 5,14 | 7,12 |
| Castella Lleó | 2,55 | 4,50 | 6,04 | 7,29 | 8,03 |
| Castella La Manxa | 2,23 | 4,76 | 8,53 | 9,66 | 10,90 |
| Catalunya | 2,36 | 3,61 | 7,70 | 7,97 | 9,29 |
| Com. Valenciana | 3,34 | 4,70 | 11,35 | 11,56 | 12,55 |
| Extremadura | 5,11 | 6,87 | 9,31 | 11,48 | 13,01 |
| Galícia | 2,99 | 3,61 | 6,03 | 7,74 | 8,78 |
| Madrid | 1,44 | 2,99 | 5,59 | 7,21 | 7,05 |
| Múrcia | 2,91 | 6,68 | 9,58 | 12,21 | 12,68 |
| Navarra | 1,83 | 2,50 | 4,11 | 6,27 | 6,17 |
| País Basc | 2,66 | 2,63 | 5,93 | 4,71 | 6,29 |
| La Rioja | 2,25 | 2,66 | 7,62 | 6,58 | 8,82 |
| Ceuta | 7,56 | 4,75 | 5,40 | 9,10 | 16,93 |
| Melilla | 4,45 | 12,31 | 6,11 | 10,33 | 15,44 |

Font: EPA-INE. Elaboració: Observatori del Treball de les IB