

L'ús de les pantalles en infants 0-6 anys



**Govern de les
Illes Balears**



Universitat
de les Illes Balears

Anàlisi de l'ús de les pantalles en infants 0-6 anys de les Illes Balears (abril-juliol 2025)

Àmbit territorial: Illes Balears

- L'estudi aporta una imatge actual de la situació
- Mostra com s'utilitzen les pantalles en la primera infància
- Ajuda a comprendre els hàbits digitals dels infants de 0 a 6 anys



PROPÒSIT DE L'ESTUDI

Objectiu principal

Analitzar i explorar l'ús de les pantalles en infants de 0 a 6 anys a les Illes Balears per valorar-ne l'impacte i identificar accions que afavoreixin pràctiques responsables

Finalitat aplicada

Avaluar l'impacte percebut i observat


Identificar factors associats a l'ús de pantalles

Proposar accions de millora i prevenció

Enfocament clau

Les pantalles formen part de la vida quotidiana dels infants des de molt petits, però el seu ús no és neutre





Un disseny metodològic mixt

Disseny exploratori-descriptiu amb metodologia mixta:

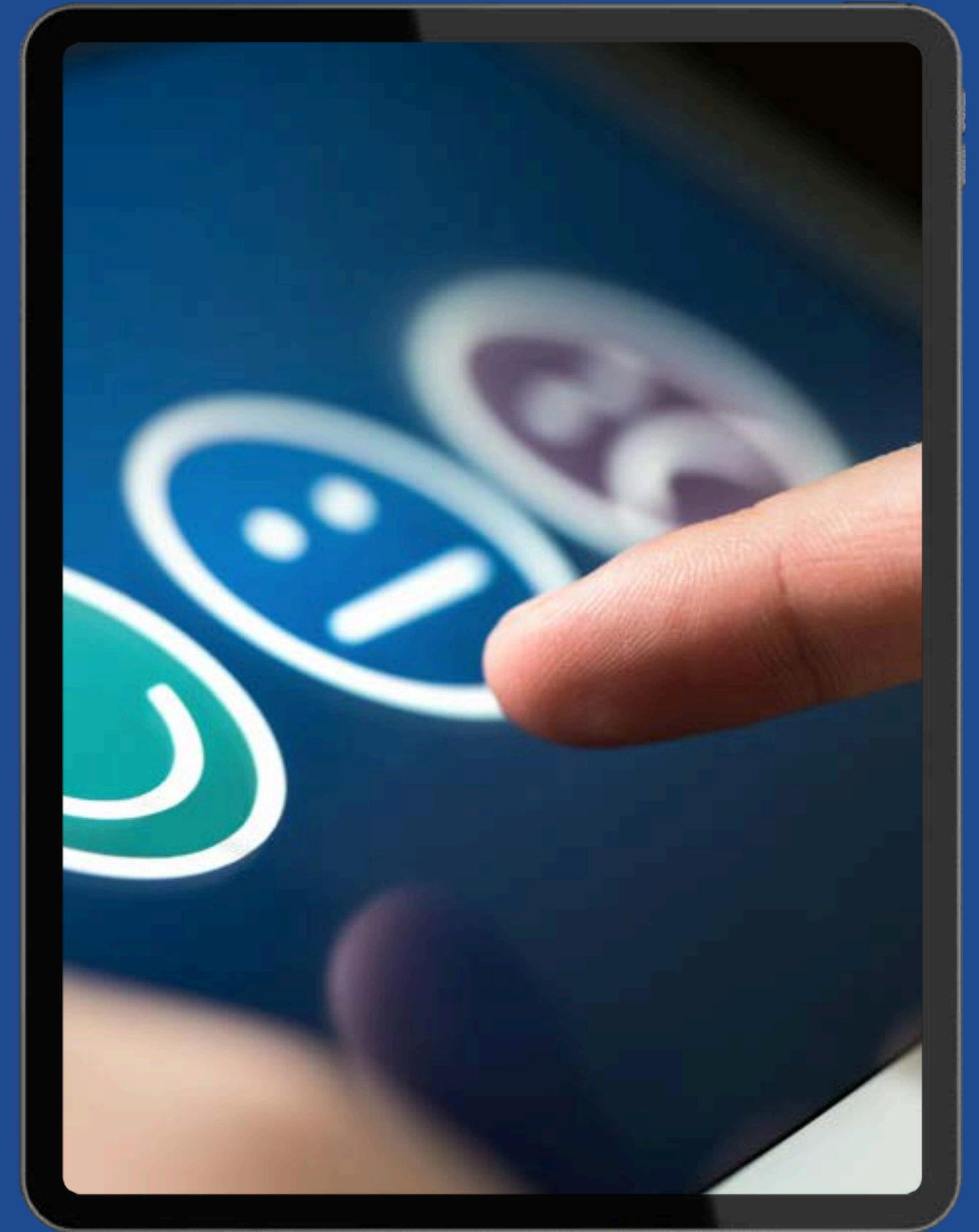
No són opinions aïllades, sinó evidència combinada

- Fase quantitativa: qüestionari ad-hoc
- Fase qualitativa: grups de discussió
- Dades representatives + veus i experiències reals



Fase quantitativa: una mostra excepcional

- 01 Nombre de qüestionaris vàlids: 8.991 famílies
- 02 Representativitat poblacional molt elevada de la població objecte d'estudi. Fet que mostra un gran interès.
- 03 Perfil principal de resposta:
 - Majoritàriament mares
 - Infants de totes les edats (0-6)
- 04 Tractament estadístic rigorós (anàlisi descriptiva, diferencial i correlacional)



Resultats clau (I)

-
- ✓ 8.991 famílies participants
-
- ✓ 95,8% llars amb internet
-
- ✓ Els dispositius més habituals: TV (96%), mòbil (94,9%)
-
- ✓ Molts infants interactuen amb pantalles abans de l'any
-



Resultats clau (II)



Les pantalles entren en moments sensibles del dia

Percepció de les famílies

- 91,6% detecta abús de pantalles (0-6 anys)
- 86,6% reclama formació/orientació per gestionar-ne l'ús

Moments d'ús més habituals

- Abans d'anar a escola
- Durant o després de les menjades
- Abans de dormir

Finalitats principals

- Entreteniment
- Mantenir l'infant ocupat
- Calmar o gestionar situacions difícils

Conclusió

- La pantalla actua sovint com a regulador emocional substitutiu ("el gran conciliador")



Fase qualitativa: escoltar totes les veus

Participació

- 15 grups de discussió
- 95 participants:
 - Famílies
 - Mestres (0-3 i 3-6)
 - Pediatres i infermeria
 - Professionals socials i d'atenció primerenca

Valor afegit

- Relats quotidians
- Observacions directes d'aula i consulta

Missatge principal

- Ampli consens en la preocupació
- Dificultat real per regular l'ús de pantalles



IMPACTES MÉS PREOCUPANTS DETECTATS

COINCIDÈNCIA ENTRE DADES I EXPERIÈNCIA

ALTERACIONS OBSERVADES

- Retard de llenguatge
- Dèficit d'atenció
- Problemes emocionals
- Alteracions de son i alimentació

REFLEXIONS CLAU

- La primera infància és una etapa especialment sensible
- No és una qüestió tecnològica, sinó de desenvolupament infantil





Conclusions

- L'ús de pantalles en la primera infància és un repte de salut i educació pública
- No es tracta de culpabilitzar les famílies, sinó d'acompanyar-les
- Cal coherència i acció conjunta entre famílies, escola, sanitat i administració
- Són necessàries polítiques preventives, formació i alternatives reals
- El benestar digital infantil és una responsabilitat col·lectiva



ESPai LLIURE DE MÒBILS

