

# MOBILITAT DE LLARGA DURADA ERASMUS+ 2021-2027

- Què és?
- Com s'organitza?

# MOBILITAT DE LLARGA DURADA

- La MLD és una de les accions de major impacte de el programa: en els participants, en els centres educatius d'enviament i en els centres educatius d'acollida
- És exigent: el seu èxit requereix de molt bona cooperació del centre d'enviament i del centre d'acollida, d'una bona selecció dels alumnes participants i de formació prèvia
- Es desenvolupa en el context de projectes educatius de centre:
  - Acreditats (KA121-SCH): d'acord amb els objectius del Pla Erasmus aprovats
  - No acreditats (KA122-SCH): d'acord amb els objectius del projecte
- A Erasmus + 2021-2027, la MLD ha passat a ser **prioritària (Espai Europeu d'Educació 2025)**

# MOBILITAT DE LLARGA DURADA

- Durada: de 1 a 12 mesos (de 30 a 365 dies)
- Formació obligatòria
- L'alumne viu en una família d'acollida i va cada dia a classe
- Partides pressupostàries: viatge, suport individual, suport lingüístic, costos excepcionals, ajuts a participants amb menys oportunitats
- L'intercanvi recíproc entre famílies i centres és recomana, però no és pbligatori
- **Guia MLD:** l'han de consultar tots els agents que intervenen en la MLD (centres, alumnat, docents, família, família d'acollida). Guia nova, a punt de publicar.



# MOBILITAT DE LLARGA DURADA

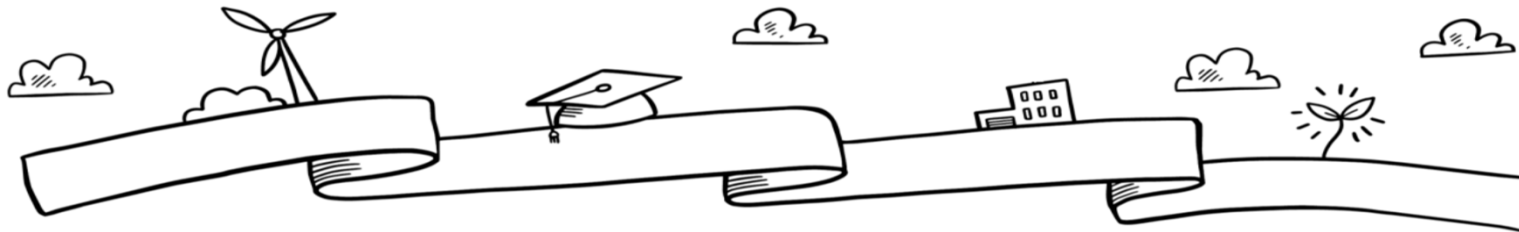
- La MLD ha d'estar relacionada amb el projecte i s'ha d'integrar en el disseny d'objectius
- Calen un centre d'enviament i un centre d'acollida
- Els centres signen un acord d'estudis, que ha de permetre el reconeixement de l'estada
- Hi ha una formació obligatòria abans de l'estada
- Suport lingüístic



# MOBILITAT DE LLARGA DURADA

## Qui intervé en la MLD?

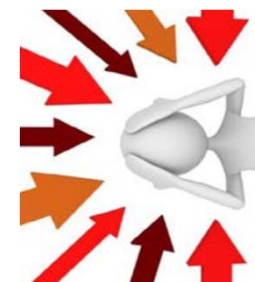
- Centre d'enviament
- Tutor/a d'enviament
- Alumne/a
- Centre d'acollida
- Tutor/a d'acollida
- Família d'acollida





# MOBILITAT DE LLARGA DURADA

- Protocol acadèmic per la MLD: acord d'estudis
- Reconeixement del període d'estudis a l'estranger (a l'expedient electrònic, a Europass)
- Selecció de l'alumnat
  - Criteris de selecció
  - Composició del Comitè de Selecció
- Selecció de les famílies d'acollida
- Protocol d'emergència



# MOBILITAT DE LLARGA DURADA

## Acord d'estudis (Learning Agreement)



- Redactar un acord és una tasca col.lectiva
- És important disposar de tota la informació abans de començar
- La mobilitat individual comporta acords d'estudis personalitzats
- No convé ser massa ambiciosos
- Participació del personal docent
- Treball relacionat amb el tema i objectius del projecte (treball basat en projectes?)
- Els objectius de l'aprenentatge han de ser factibles i s'han de poder medir periòdicament
- Es poden modificar els plans si hi ha un bon motiu per fer-ho
- Tots els actors han de signar els acords i documents
- Les conseqüències de no compliment dels acords han de ser clares
- Assegurar el reconeixement dels estudis realitzats