

CSR Observatory

Corporate Sustainability Responsibility



II Congreso Nacional RSC Empresas Turísticas



¿Qué es CSR Observatory y desde dónde ha evolucionado?

Desde un modelo de guía a la empresa para su autoevaluación



A una herramienta global de comunicación en RSE que une a Empresas, Organismos y Sociedad.

¿Cómo nace RSEPyME?

Cámara de Comercio



O'Gayar Consulting

Dirección General de
Responsabilidad Social

RsePyME nace como una iniciativa de la Cámara de Comercio de Mallorca y la Dirección General de Responsabilidad Social del Govern Balear por acercar la RSE a las pymes y de su inquietud por cómo realizar acciones efectivas para facilitar a las pymes su implantación.



Los objetivos de RSEPyme

RsePyme era una herramienta de ayuda tanto a pymes como a organismos intermedios. Sus objetivos eran:

1. Facilitar a la pyme el conocimiento de su estado actual en materia de RSE y proporcionarle una hoja de ruta para su implantación.
2. Acercar la realidad de las pymes, en su conjunto, a los organismos intermedios para que puedan diseñar y realizar acciones concretas y eficaces ajustadas a sectores, necesidades detectadas en RSE, etc.

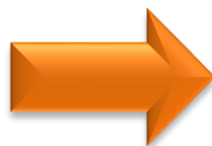
Dentro de los principios directores de O'Gayar Consulting está la difusión en materia de RSE, por ello mantenemos y facilitamos el uso gratuito de la herramienta tanto a pymes como a organismos intermedios, para que éstos puedan cumplir sus objetivos sociales y de difusión.



¿Por qué son tan importantes las PYME?

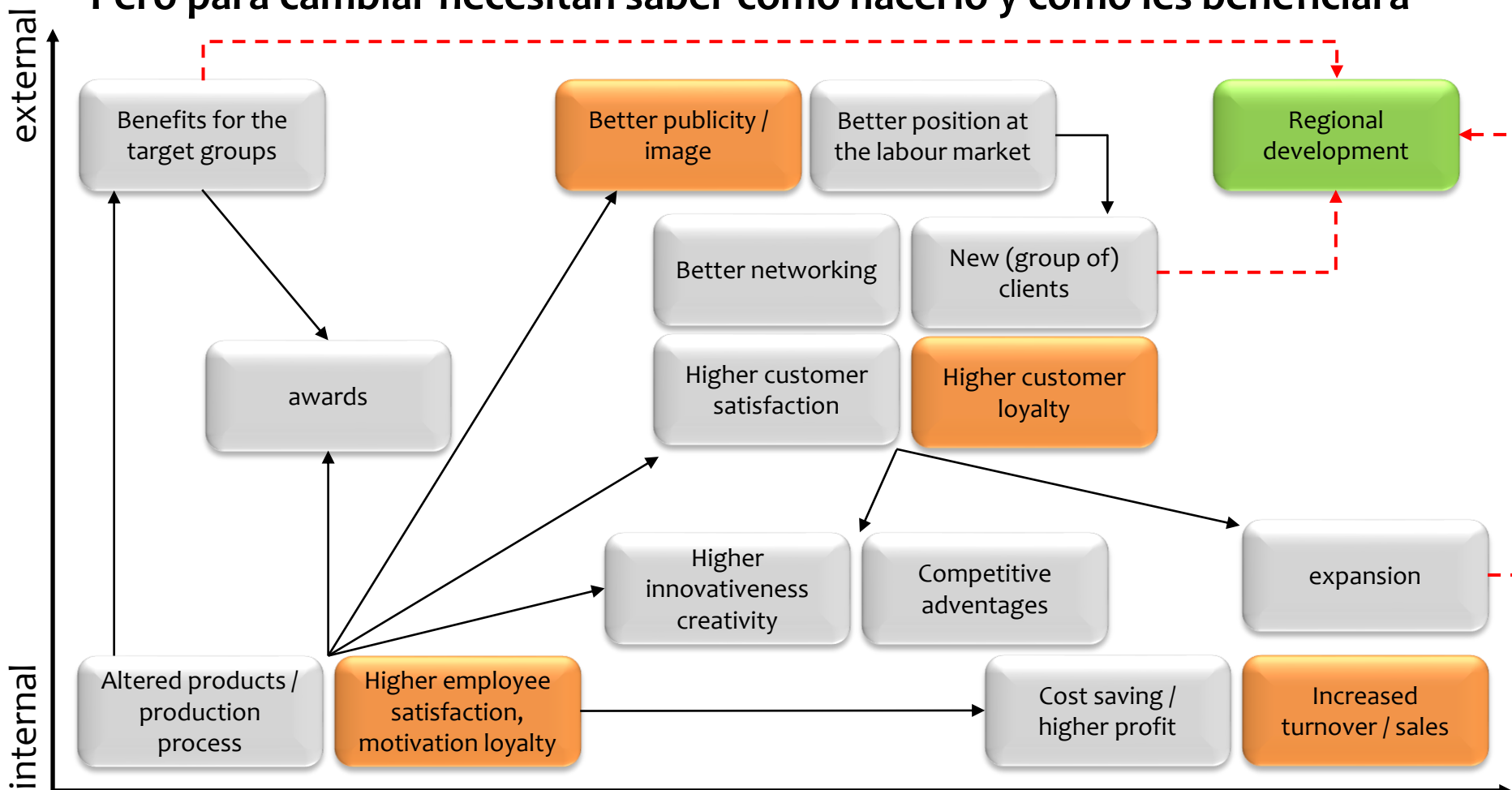
La idea ~~que se tiene de las SME es que:~~

1. Son ~~poco poderosas~~
2. Tienen ~~escasos recursos~~ a su disposición
3. Sus acciones tienen ~~poca repercusión~~
4. La RSE ~~no les afecta o aplica directamente~~



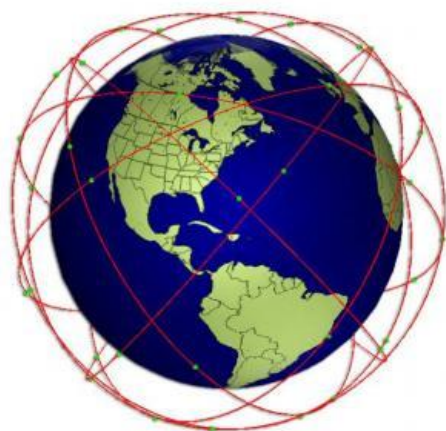
¿Imaginan la repercusión de acciones RSE acumulativas del tejido de las SME sobre la Sociedad?

Pero para cambiar necesitan saber cómo hacerlo y cómo les beneficiará



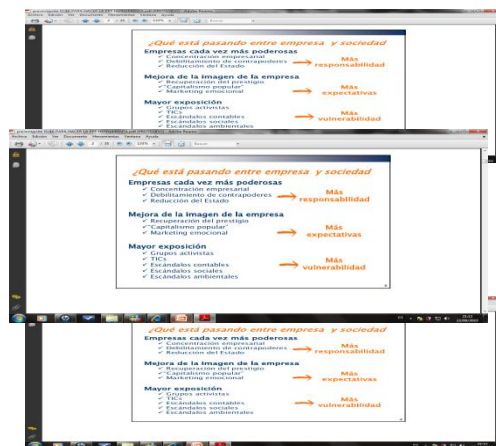
Fuente: Austrian Institute for SME Research

¿Con qué fin se ha diseñado CSR Observatory? ¡CONECTAR!



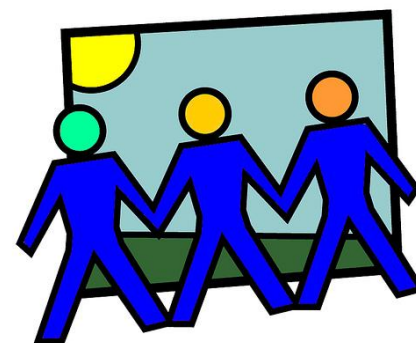
**OBTENER
DATOS GLOBALES
PYMES-SME**

EMPRESA



**CONEXIÓN
EMPRESA-ENTORNO**

RESPONSABLE

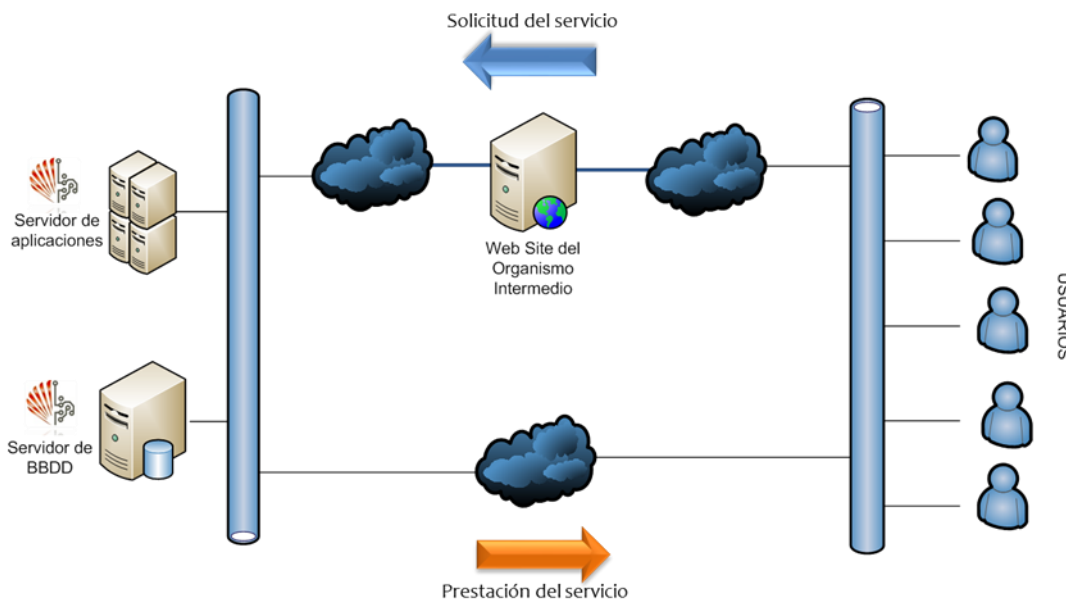


**CONOCIMIENTO
DEMANDAS
SOCIEDAD**

SOSTENIBLE

¿Cómo se ha diseñado CSR Observatory?

CSR se ha diseñado para facilitar el acceso a las empresas a través de accesos en las páginas web de los Organismos Intermedios.



Conforme al compromiso de O'Gayar Consulting de la distribución del conocimiento en la Sociedad hemos desarrollamos el software, bajo el enfoque SAAS, en Java © J2EE. La aplicación se ejecuta bajo una máquina virtual de Java gratuita, lo que nos asegura la universalidad del acceso por el usuario ya que Java se ejecuta en todas las plataformas comerciales.

Con esta arquitectura CSR Observatory permite:

MONITORIZAR: Conocer el estado de implantación y conocimientos de la RSC en las Pymes españolas y europeas (SME).

CANALIZAR CONOCIMIENTO: Convertirse en vehículo transmisor hacia las Pymes de la experiencia y saber hacer de las grandes empresas, consultoras y organismos en materia de RSC.

IMPLANTAR: Gracias a la monitorización y detección previa, establecer planes y prioridades de actuación para mejorar, en colaboración con organismos intermedios, determinados sectores, áreas geográficas, cadenas de valor, etc en el ámbito de las Pymes.

DEVOLVER: Proporcionar a las Pymes una hoja de ruta para devolver a la sociedad una parte de lo que obtienen de ella.

CONTRASTAR: Obtener información de la sociedad sobre sus demandas y prioridades en materia de RSC.



¿Cómo ayuda CSR Observatory a la PYME?

DIAGNÓSTICO

GOBIERNO CORPORATIVO

GRUPOS DE INTERÉS

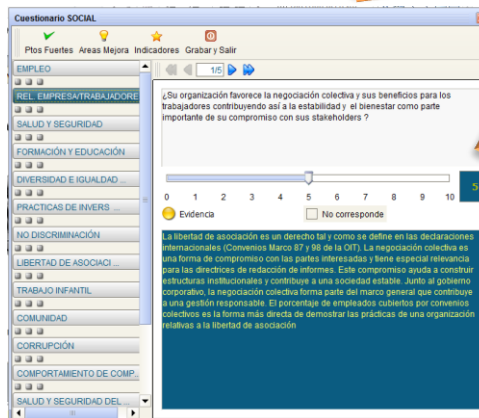
TRIPLE BALANCE

Dimensión Económica
Dimensión Medioambiental
Dimensión Social

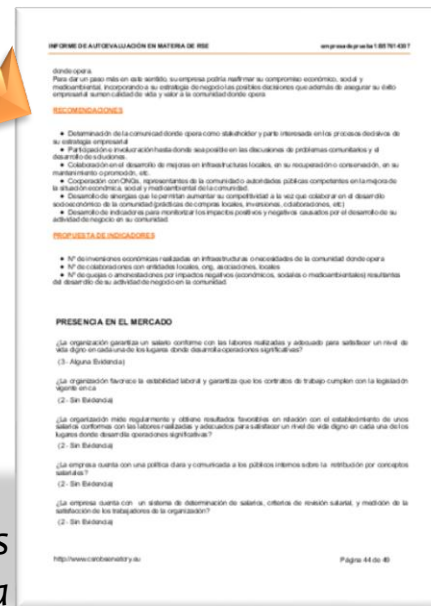
INFORME
RESULTADOS



1. Interfaz sencilla de usuario



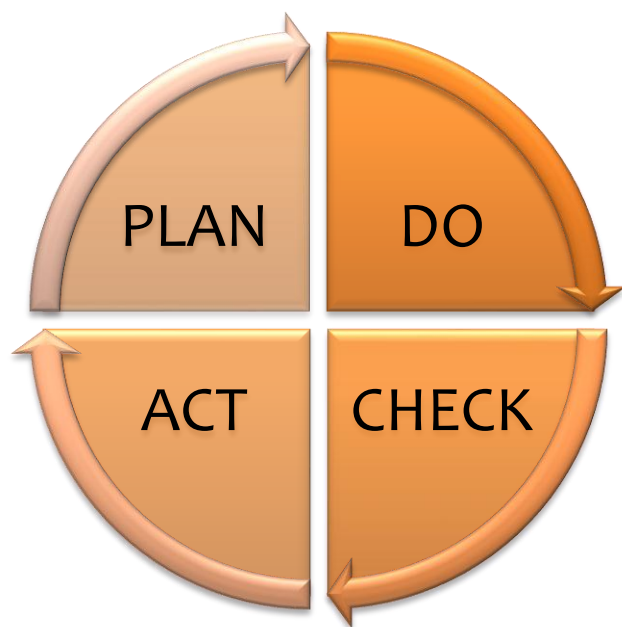
2. 128 Preguntas basadas en 41 indicadores GRI



3. Informe de autoevaluación con recomendaciones sobre acciones concretas de mejora

¿Cuál es la necesidad de almacenar la información?

**" Si un dato no puede ser medido,
no puede ser comprendido;
si no puede ser comprendido,
no puede ser controlado;
si no puede ser controlado
no puede ser mejorado"**



Howard S. Gitlow

LA EXCELENCIA TAMBIÉN EN LA RSE

¿Cómo ayuda CSR Observatory a los Organismos Intermedios?

CSR recopila información sobre cada uno de los aspectos de la autoevaluación de las empresas y puede procesarlos para suministrar a los Organismos Intermedios detallados informes estadísticos segmentados por diversos criterios.

Gracias a esta información los Organismos Intermedios pueden desarrollar políticas eficientes en materia de RSE para las PYMES, conocer dónde las empresas necesitan más apoyo, saber el grado de implantación REAL de la RSE en el tejido SME, etc.

Datos de la empresa

Empresa	empresadeprueba1	
Cod postal	07011	NIF B57614307
Sector	Actividades informáticas	
Facturación	1 mill € - 2.5 mill €	
Personal	11 - 50	
Año establecimiento	2.009	
Variación vtas (%)	5	

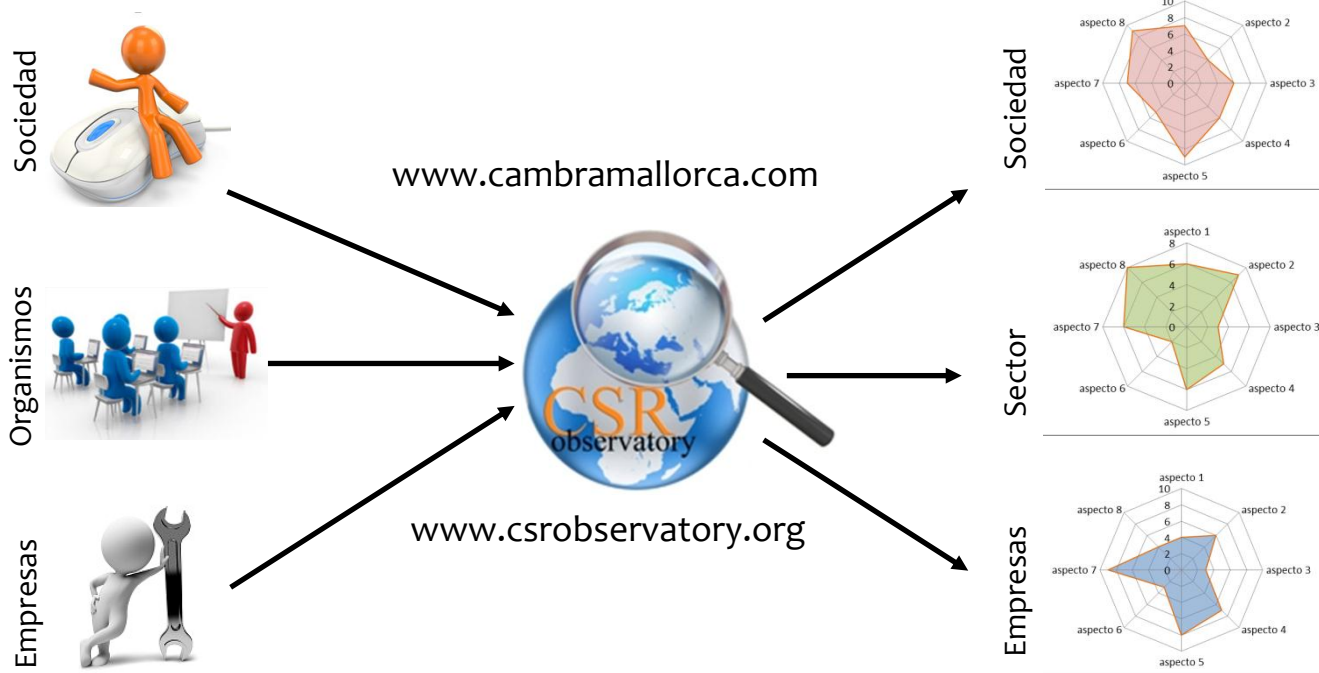
Nombre	Cargo	Email
Laura Molano	Directora R...	lmolano@ogayarconsultin...
juanho		juamarog@gmail.com

Alta evaluador Salir y Grabar

Criterios de segmentación:

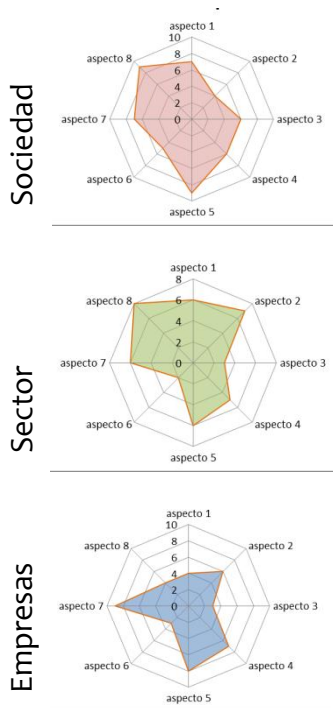
1. Geográfico
2. Sector de actividad
3. Facturación
4. N° empleados
5. Año de establecimiento
6. % Variación de ventas

¿Cómo ayuda CSR Observatory a la Sociedad?

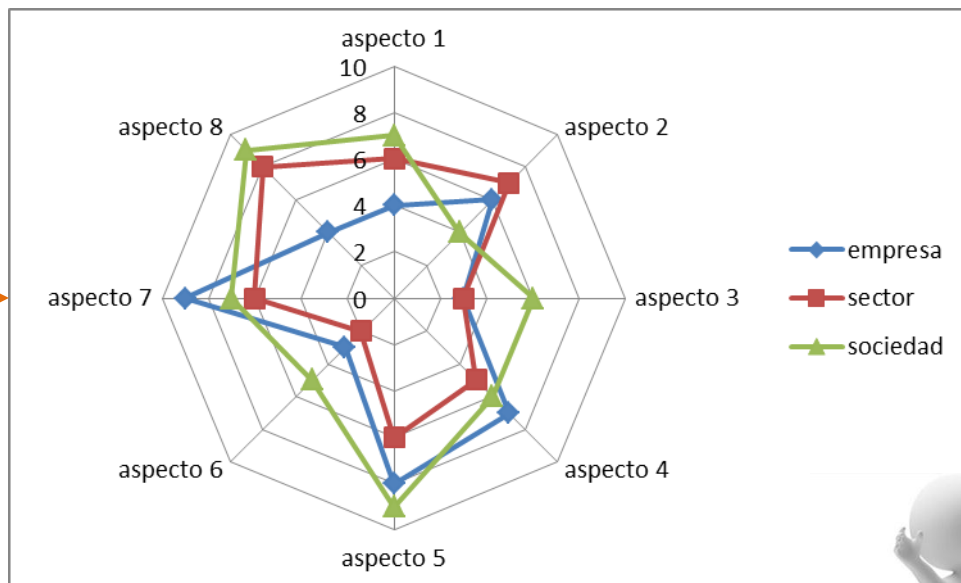


Finalmente el esfuerzo por acercar a los actores de la RSE para facilitar la comunicación entre ellos y conseguir que los esfuerzos sean coordinados y tengan efectos tangibles cristalizó en la Plataforma CSR Observatory, dónde hemos podido dar acceso a las personas para que reflejen sus inquietudes y necesidades a las empresas y Organismos.

¿Cómo ayuda CSR Observatory a la Implantación de la RSE?

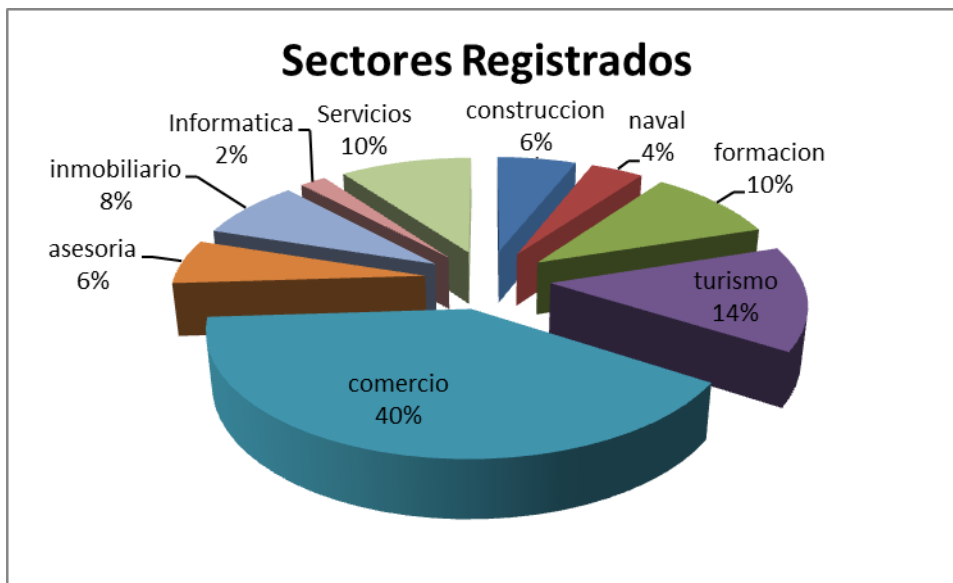


¡Ahora sabemos dónde mejorar!



Breve reporte de informes estadísticos de las empresas registradas desde la Cámara de Comercio de Mallorca

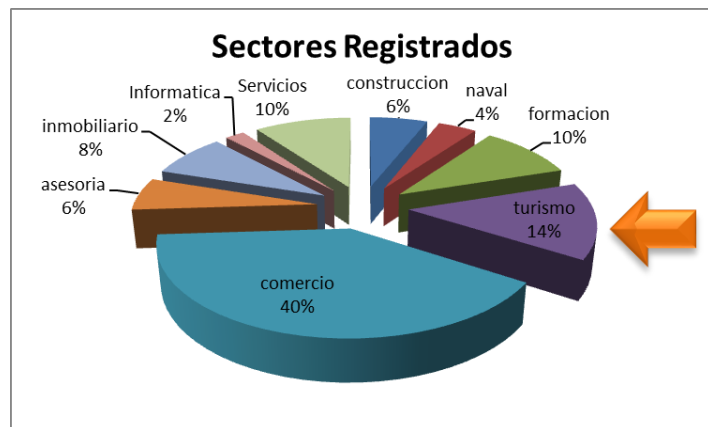
Empresas registradas: 50



Breve reporte de informes estadísticos de las empresas registradas desde la Cámara de Comercio de Mallorca

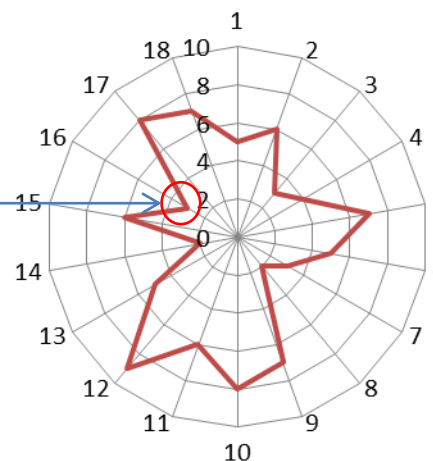
¿Cuál es el comportamiento de un sector respecto a un indicador / ámbito?

MEDIOAMBIENTE



Supongamos que deseamos conocer el comportamiento del sector sobre un indicador y saber cómo está con respecto a otros sectores.

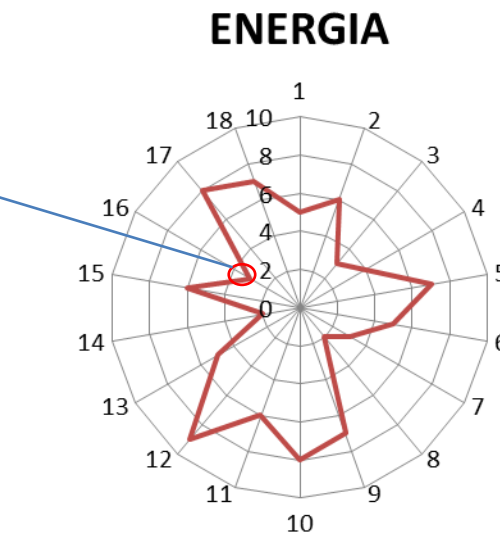
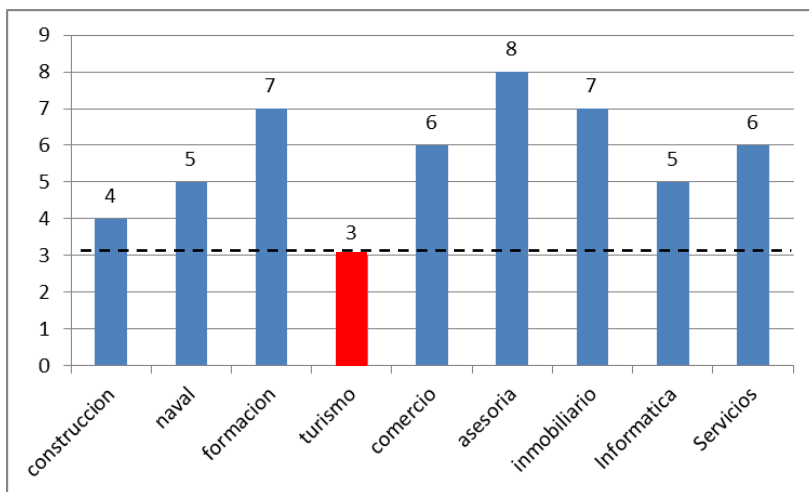
ENERGIA



Breve reporte de informes estadísticos de las empresas registradas desde la Cámara de Comercio de Mallorca

¿La organización mide regularmente y obtiene resultados favorables en relación con la mejora de eficiencia de los consumos de materiales, agua y energía?

Comparativa de desempeño de este indicador respecto a otros sectores:





Muchas gracias por su atención

CSR Observatory
www.csrobservatory.org

Javier Hernanz
Dtor. RSE & Comunicación
O'Gayar Consulting
jhernanz@ogayarconsulting.com
www.ogayarconsulting.com



Conselleria de Treball i Formació
Direcció General de
Responsabilitat Social Corporativa

