

Descripció del projecte

L'objecte del projecte és la construcció d'un centre nou de 3 unitats d'educació infantil i 6 d'educació primària, al nucli urbà d'Alaior. A la planta baixa s'hi situen les aules d'infantil, la zona de despatxos, la biblioteca, la cuina i el menjador. A la planta pis hi ha les aules de primària i el gimnàs.

Fonaments: el formen sabates de formigó armat travades entre si.

Estructura: la componen pòrtics i pilars de formigó armat, amb forjat de plaques alveolars. Hi ha qualque element metàl·lic, a la zona del gimnàs.

Coberta: serà plana amb acabat de grava amb un 3% de pendent.

Tancaments exteriors: són murs de fàbrica ceràmica amb envà a l'interior i aïllament de 5 cm al mig. Les façanes orientades al sud es resolen com a façana lleugera. Hi ha envans interiors de gruix variable segons l'ús.

Fusteria interior: és de tipus DM a les portes i a l'exterior d'alumini i d'acer inoxidable a les portes d'accés.

Paviment: als interiors és de terratzo i de gres antilliscant a les zones humides i a la cuina. Als exteriors, està fet amb peces de formigó.

Arquitectes

Antoni Pericàs Campins
Pep Palmer Riera

Arquitectes tècnics

Jordi Picot

Empresa constructora

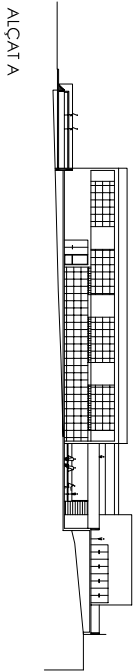
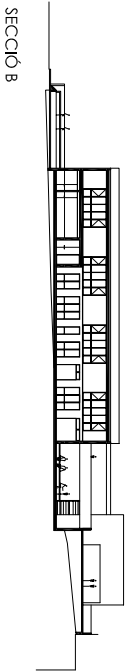
Torrent Coll S.L.

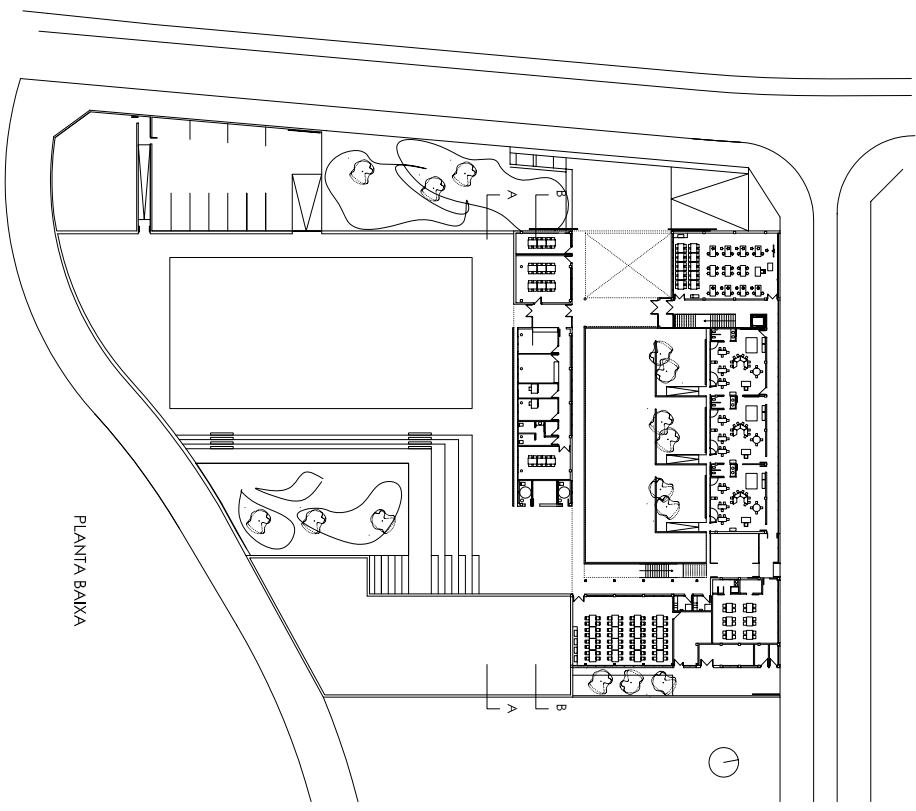
Pressupost projecte

2.348.864,00 €

Inici de l'obra

04/10/2007





PLANTA BAIKA

1