



Descripció del projecte

Implantació: aprofitant la topografia, l'edifici proposat de morfologia estesa i geometria senzilla aconsegueix desenvolupar tot el programa en dos nivells.

El cos principal, a la planta primera, es recolza a la cota més alta del solar situada a la part posterior, i allibera l'espai inferior per situar les peces significatives del programa de manera més o menys independent.

Aquesta estratègia permet relacionar adequadament l'edifici amb el seu entorn, i genera a la planta baixa amplis porxos i bona situació de transparència i comunicació amb les zones esportives i amb el carrer.

L'accés al col·legi es produeix des del punt més pròxim a la zona urbana, per una àmplia rampa de pendent suau que vincula l'equipament amb el barri, convida a l'entrada i s'ofereix als veïns com un espai públic més.

Programa: la planta baixa està dominada per un gran porxo i coberta amb un cos superior calat per buits que aporten claror i il·luminació, acull l'àrea administrativa, l'àrea de jocs de primària, la biblioteca, el menjador, el gimnàs i els serveis respectius (cuina, lavabos, etc.), tots aquests llocs estan vinculats al pati porxo i a la zona esportiva, i es poden usar per fer activitats extra escolars.

A la planta superior s'accedeix a través de les escales, una rampa o l'ascensor. No té canvis de nivell ni barreres arquitectòniques i es desenvolupa el programa d'aules d'infantil i de primària

Arquitectes

Ángel Hevia Antuña
Gabriel Golomb Mapelman
Maria Antònia Garcias Roig
Luis Velasco Roldan
Anna Garcia Peraire

Arquitectes tècnics

Maria Nadal Vila

Empresa constructora

Constructora Hispànica, SA

Col·laboradors

Joan Vanrell Torelló, arquitecte

Pressupost del projecte

3.100.000,00

Data d'inici de l'obra

Agost de 2006



connectades per un ampli espai d'accés, comú a ambdues.

L'àrea de primària ocupa les crugies més pròximes al carrer, on l'edifici vola sobre el porxo. La zona d'infantil se situa cap a l'interior de la parcel·la, en una àrea més protegida i a la cota del terreny natural cosa que permet les zones enjardinades al pati de jocs i a les aules exteriors i, a més, ofereix un contacte directe amb el paisatge.

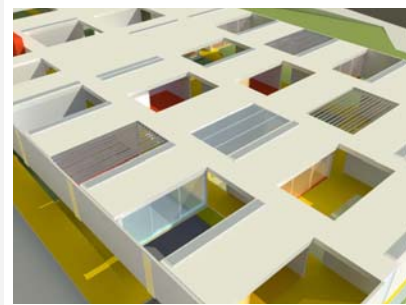
L'organització proposada planteja una trama reticular formada per quatre tires en les quals s'insereixen unitats d'aules que es comuniquen entre si a través de passadissos coberts, però no tancats units per patis i porxos, així es crea un teixit ampli i divers que genera diferents espais de relació i d'ús flexible per a l'alumnat.

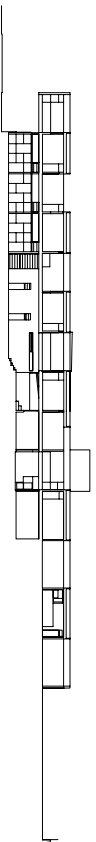
Sobre aquests espais de caràcter domèstic i amable, de diferent mida i qualitat i en contacte amb l'exterior, es vinculen les aules de diversa manera.

Aules: el sistema d'organització del programa amb unitats independents, allunyat d'un esquema compacte, amplia les formes d'ús dels espais. Les aules s'obren sobre patis que poden utilitzar-se com a prolongació d'aquestes a l'exterior, i com a diversos espais, que s'han fet a una escala pensada des del punt de vista dels petits usuaris. Per això, s'hi poden desenvolupar activitats que no necessàriament han de produir-se a l'espai tancat i interior d'una aula.

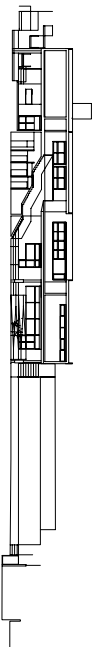
Infantil: les aules d'infantil disposen de doble orientació i sempre compten amb una façana sud, independentment de la ubicació de la seva aula exterior. Al costat de la sala de psicomotricitat s'ha disposat un porxo que permet l'ampliació d'aquesta sota un espai cobert

Primària: sense desvirtuar les idees desenvolupades en el concurs, s'ha intentat que la majoria de les aules de primària estiguin també orientades al sud.

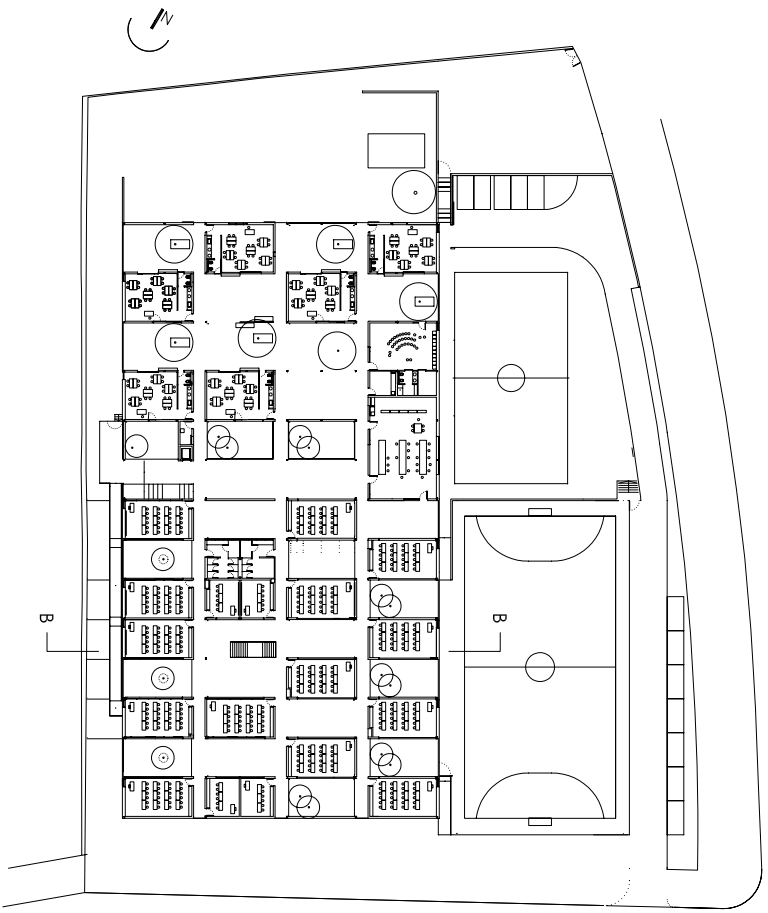




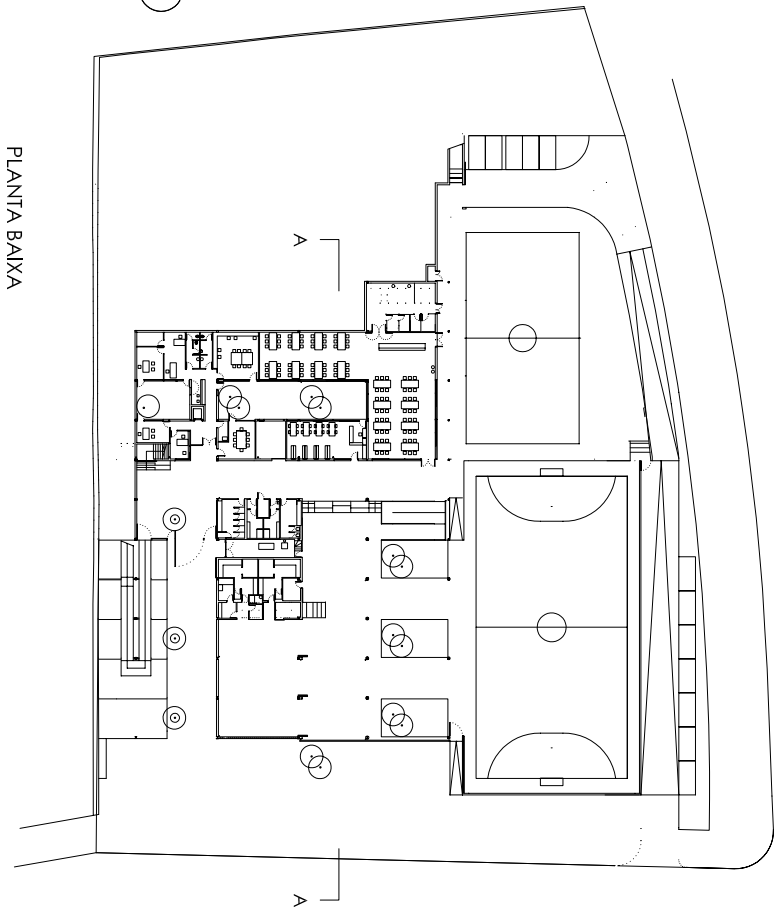
SECCIÓ A



SECCIÓ B



PLANTA PRIMERA



PLANTA BAIXA