

Descripció del projecte

El solar es troba a l'entrada del poble, entre l'institut i el Poliesportiu Municipal. La topografia del terreny és inclinada cap a l'oest, i se situa en una zona d'equipament esportiu i hort que previsiblement es transformarà amb el temps.

El projecte planteja l'adaptació a la topografia amargerant el terreny en tres nivells que defineixen usos diferents.

L'accés peatonal des de la cantonada del solar més pròxima al poble serà l'arribada natural del centre, acompanyada per un filera d'arbrat. En aquest punt es genera un aparcament al nivell del carrer que dona accés a la zona esportiva, a una cota lleugerament superior.

L'edifici es disposa buscant la bona orientació per a les aules. És compon d'un cos lineal de dues plantes en el punt d'accés i tres a mesura que el carrer guanya altura. Es planteja en sentit perpendicular al pendent del terreny, de forma que s'aconsegueix la percepció contínua de la totalitat de la parcel·la i dels seus límits; al mateix temps, l'edifici s'adequa a la important escala dels edificis veïns. Per altra banda, una sèrie de peces d'una sola planta, al nivell més alt de les plataformes que amargeran el solar, conformen el món exclusiu de l'àrea d'infantil.

L'entrada principal és a través d'un ampli porxo que genera una zona de relació entre l'accés independent de l'àrea d'infantil, un accés directe —exterior i cobert al nivell inferior— i l'accés a la resta de l'escola, la qual cosa permet també l'accés extern a la biblioteca i a l'espai de l'AMPA.

El bloc lineal superior desenvolupa les àrees comunes, l'administració i l'àrea de primària.

Les aules comunes es disposen al sud, i les d'especialitats al nord, connectades per un ampli corredor central.

Arquitectes

Antoni Barceló Baeza
Bárbara Balanzó Moral

Arquitectes tècnics

Maria Nadal Vila

Empresa constructora

FCC Construcción, SA

Col·laboradors

Antoni Aguilà Fuster, instal·lador
GMA, Enric Moragues i Jordi
Granada, càlcul d'estructures

Pressupost del projecte

3.347.069,27 €

Data inici de l'obra

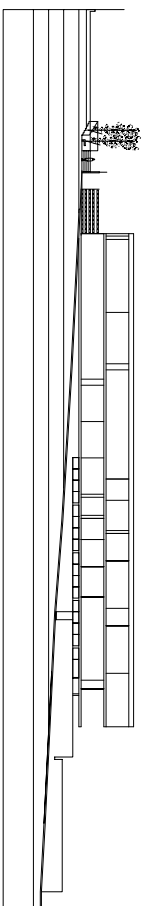
Juliol de 2006

Tres patis situats al llarg d'aquest corredor, que arriben fins a la planta baixa acompanyant les dues escales, serveixen d'elements d'il·luminació natural al corredor, les aules i els banys; a més, provoquen dilatacions que atenuen el caràcter lineal d'aquest espai.

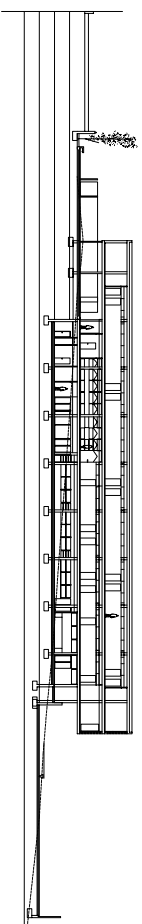
La il·luminació de les aules al sud es tamisarà amb una gelosia prefabricada regular a tota la superfície de la façana.

La planta inferior coincideix amb el nivell de la plataforma intermèdia i conté el menjador, abocat a un porxo generós, produït pel volum de l'edifici principal. A l'extrem oposat, i units sempre al menjador per un porxo que protegeix de la pluja i limita la pista de joc, hi ha el gimnàs i els vestidors —que tenen flexibilitat horària quant al seu ús—, amb una connexió directa amb les pistes esportives i, consegüentment, amb l'exterior.

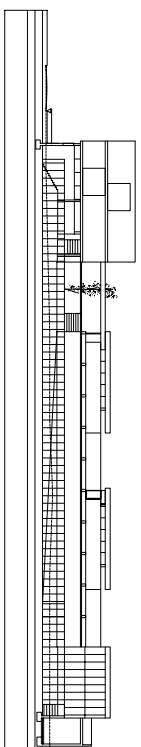
Al nivell inferior se situen les pistes de joc, amb un accés directe des del carrer.



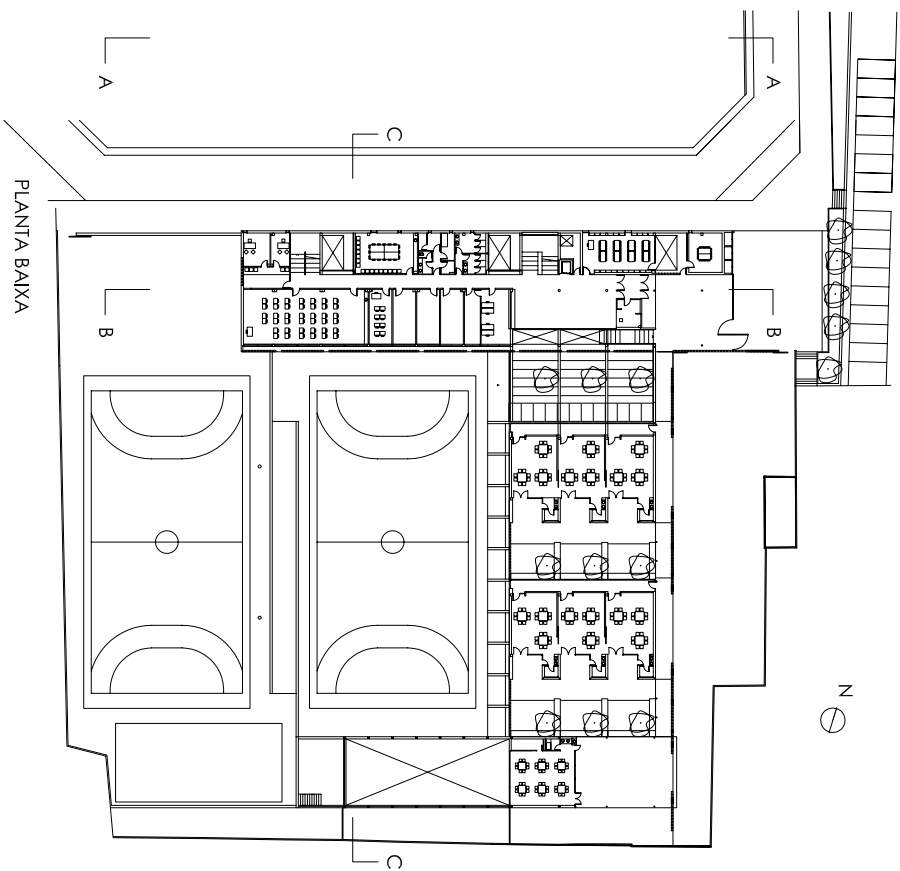
ALÇAT A



SECCIÓ B



SECCIÓ C



PLANTA BAIXA