

Descripció del projecte

Un eix principal de circulació, al qual s'adossen les diferents peces del programa travessa el solar i s'hi intercalen, en un costat i a un altre, patis enjardinats i aules exteriors. El desnivell del solar es resol amb amargenaments mínims que coincideixen amb els elements edificatoris del programa.

L'àrea infantil es resol en tres volums. Un primer volum està adossat a l'eix principal de circulació i al costat del vestíbul principal, està format per tres aules d'ensenyament i una aula de psicomotricitat que s'obre a la zona porticada de l'àrea infantil. El segon i tercer volum estan col·locats amb patis exteriors intercalats que actuen d'aules exteriors. Aquests volums pengen del corredor principal, i acaben en una entrada-sortida independent, per facilitar un millor funcionament de la zona infantil. Cada aula disposa d'unitats de bany que comuniquen amb l'exterior. Tota aquesta àrea de la parcel·la s'independitza de la resta creant zones enjardinades i de pati de jocs, i s'apropia de les zones de reculada de l'edificació.

Al costat del vestíbul principal de l'edifici i ordenada sobre l'eix principal de circulació, davant el primer volum d'aules d'infantil, es disposa la biblioteca, que s'obre a un pati enjardinat privatiu, compartit per l'aula d'usos múltiples, i crea un ambient diferent de la resta de dependències del centre.

El programa de primària es desenvolupa en tres crugies amb corredors de circulació intercalats, de tal manera que la façana interior de la crugia central, passat l'eix principal d'ordenació de tot l'edifici, es converteix en façana exterior, i viceversa a l'altre costat. Aquestes tres crugies es desenvolupen en dos nivells.

Una pèrgola exterior comunica l'accés de la parcel·la al vestíbul principal del centre, d'on parteixen dos corredors

Arquitectes

Antoni Forteza Forteza

Arquitectes tècnics

Pep Palmer Riera

Empresa constructora

Pastor, SA

Col·laboradors

Joan Perelló Picornell, enginyer

Daniel Forteza-Rey Coloma,
arquitecte

Santiago Fiol Colomar,
arquitecte

Juan Carlos Sopeña Portillo,
arquitecte tècnic

Pressupost del projecte

3.598.645,11 €

Data d'inici de l'obra

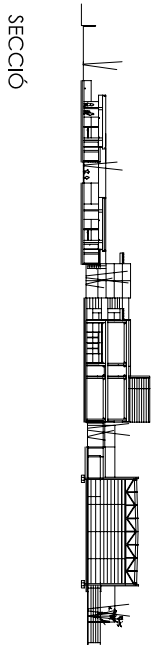
Juliol de 2006

oposats, un recolza la distribució de les dependències de l'administració i l'aula d'usos múltiples i l'altre les aules de petit grau, AMPA, i dependències d'instal·lacions. Un gran porxo comunica el vestíbul principal amb la zona de patis posterior.

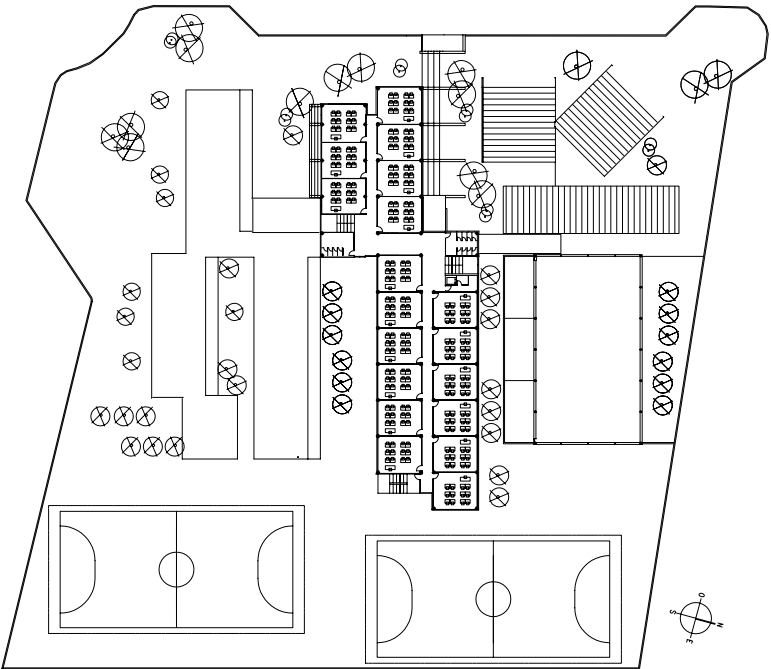
Creuat el vestíbul d'entrada, sobre l'eix principal de circulació, compost de tres peces, es col·loquen les dependències de menjador i cuines, una aferrada al corredor de circulació exterior que correspon a la peça de cuines i dependències de serveis i les altres dues, girades entre si s'obren a la part enjardinada de la parcel·la.

A l'altre costat del corredor es col·loca el poliesportiu que té una mida suficient per a una pista de bàsquet, i adossat a aquest volum es col·loquen els vestidors als quals s'accedeix a través de la pista.

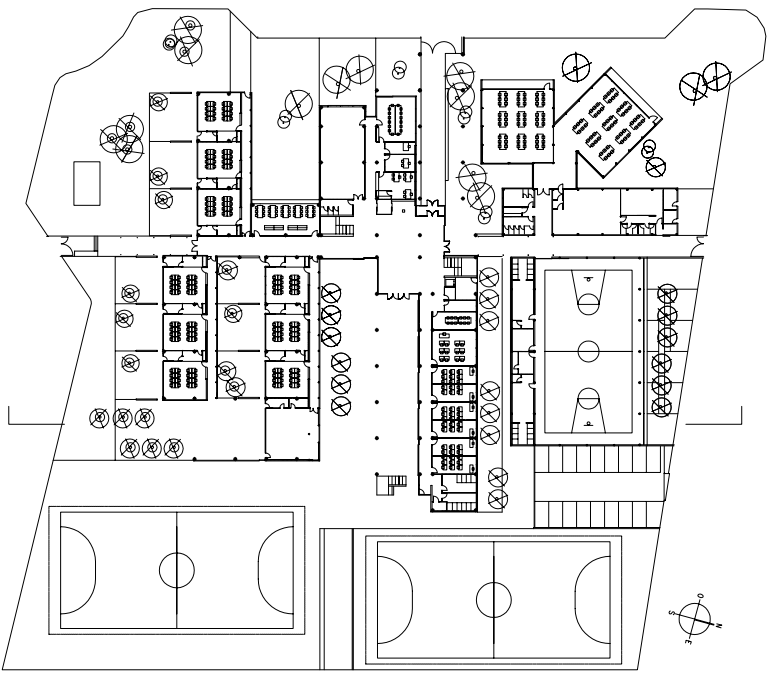
A la planta pis es desenvolupa tot el programa docent de primària. Una escala exterior col·locada al final del passadís d'aules comunica amb les pistes esportives.



SECCIÓ



PLANTA PRIMERA



PLANTA BAIXA