

### **Descripció del projecte**

L'edifici intenta resoldre amb la disposició en el solar el creixement natural del casc urbà de Calonge i s'adapta a la topografia i al paisatge amb el màxim respecte possible.

L'accés principal és a través d'una rampa que comunica la plaça de Sant Miquel amb el centre; l'altra entrada, més de servei, és pel camí de Sa Romaguera.

La disposició en L afavoreix la relació d'espais interiors-exteriors, al mateix temps que ens serveix per agrupar les diferents zones: administració, aules d'educació infantil, d'educació primària, i espais comuns, disposats cada un amb patis exteriors propis que resolen la necessitat del programa. Aquests patis estan ben orientats, il·luminats i ventilats de manera adient per a cada zona.

Els materials amb què es construirà el centre són principalment pedra de marès —un material propi de la zona— i el formigó vist.

### **Arquitectes**

Catalina Pascual Fuster  
Guillermo Bertólez Cué

### **Arquitectes tècnics**

Carlos Pachón Quetglás

### **Empresa constructora**

Construcciones Binidor, SL

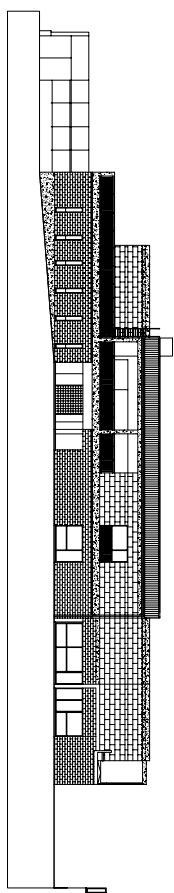
### **Pressupost del projecte**

1.243.730,02 €

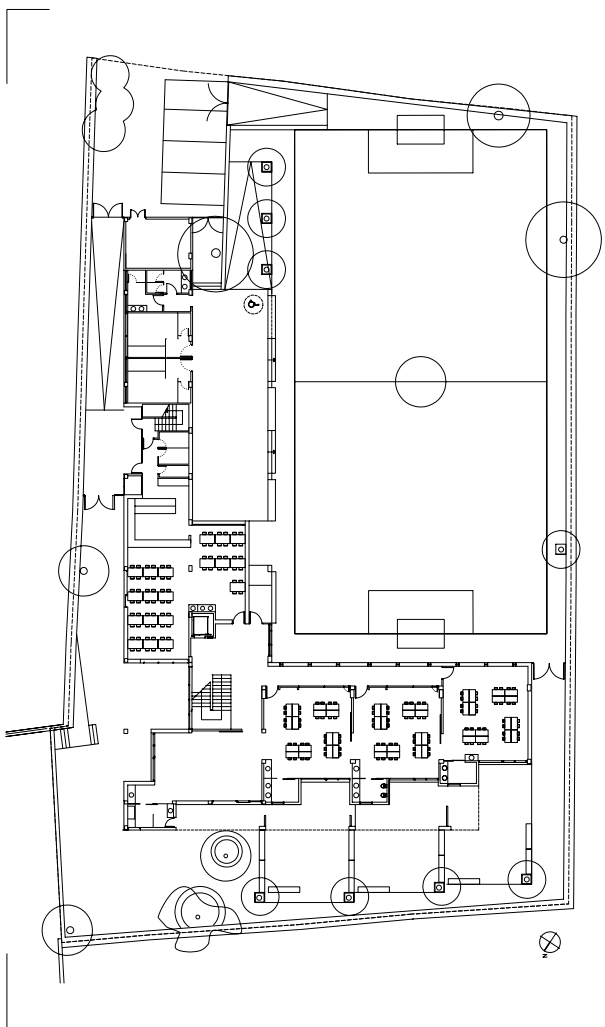
### **Data d'inici de l'obra**

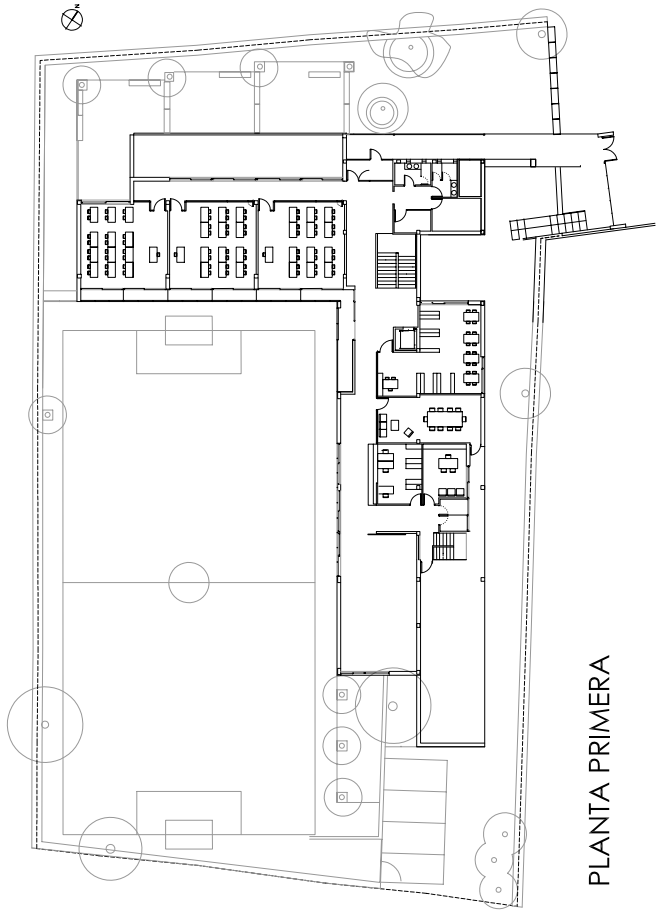
Abril de 2006

ALÇAT



PLANTA BAIXA





PLANTA PRIMERA