



Descripció del projecte

El centre nou projectat s'ubica a l'illa definida pel carrer Vicens Serra Orvay, passeig Abel Matutes, carrer Canàries i carrer Sant Cristòfol d'Eivissa.

El projecte es proposa en tres plantes. A la planta baixa on s'ubica l'escola infantil, les peces són de grans dimensions i estan vinculades directament amb el pati de jocs (menjador, gimnàs) i també se situen les que necessiten un accés independent (biblioteca, AMPA). Es planteja un esquema en L que defineix amb la seva geometria els diferents patis d'accés, de primària i d'infantil. Les aules s'orienten al sud.

L'accés al centre es realitza per la ròtula de la plaça i permet que l'escola infantil pugui funcionar de manera independent a la vegada que es minimitzen els recorreguts. Aquesta posició és la més propera al centre d'Eivissa i al centre que es vol substituir i incorpora el passeig de vianants tangent com a espai d'accés al centre.

A les plantes pis primera i segona s'ubiquen les aules i la resta de dependències de primària. Totes les aules principals s'orienten al sud. A la planta de coberta, es preveu l'espai destinat a instal·lacions.

Arquitectes

Rafael Vidal Yuste

Arquitectes tècnics

Gerardo Bonet Coll

Empresa constructora

Brues y Fernández
Construcciones, SA

Col·laboradors

Francisca Barceló Melià,
arquitecta
Javier Peña, arquitecte tècnic

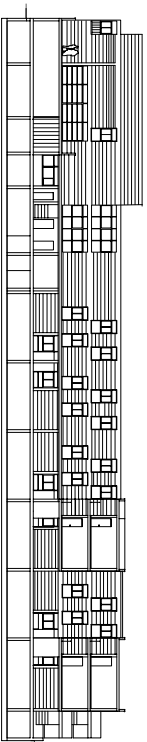
Pressupost del projecte

3.000.000,00

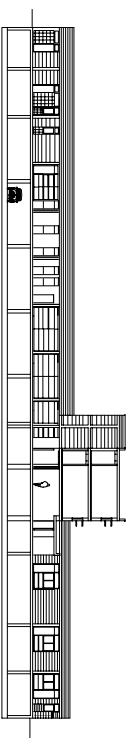
Data d'inici de l'obra

Març de 2006





SECCIÓ A



SECCIÓ B

PLANTA BAIXA

