

### **Descripció del projecte**

L'edificació se situa als afores del poble de Costitx, relacionat amb altres equipaments culturals i lúdics, com la biblioteca i la piscina municipals, i ofereix la possibilitat d'un ús extraescolar dels espais exteriors del centre.

L'edifici es desenvolupa en planta baixa per a infantil i planta pis per a primària.

L'entrada s'ubica en la visual de la perllongació del carrer de Sant Sebastià, emfasitzada per un mur de pedra en doble altura. El volum més alt és destinat a administració.

A partir de l'entrada apareixen dos cossos que formen una L, un dels quals és a la planta baixa per a cuina i menjador, pensat per a una futura ampliació en planta pis de tres aules més; l'altre cos té 2 plantes destinades a aulari.

L'objectiu principal de la distribució interior era la recerca de l'orientació sud de les aules d'infantil, com també la introducció d'un moviment de les diferents aules a fi de cercar vistes i una bona orientació i trencar la monotonia dels espais de comunicació ortogonals.

### **Arquitectes**

Joan Pons Fullana  
Antoni Pons Fullana

### **Arquitectes tècnics**

Margalida Horrach Bennassar  
Javier Peña González  
Coloma Alzina Prats

### **Empresa constructora**

Construcciones y Promociones  
Comas, SA

### **Col·laboradors**

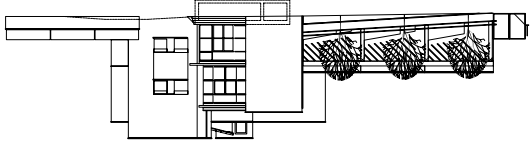
Bernat Alzina Morro  
Antoni Llompart Maura  
Pere Febrer Santandreu  
Cristòfol Amengual Martorell  
Fernando Purroy Narvaiza  
Paloma González

### **Pressupost del projecte**

1.204.371,00 €

### **Data d'inici de l'obra**

Febrer de 2006



PLANTA BAIXA

