

CP COSTA I LLOBERA, Pollença



Descripció del projecte

És una edificació en planta baixa i pis. La planta baixa està ocupada pel programa de educació infantil, l'àrea d'administració, la direcció i el gimnàs.

A la planta primera se situen les aules d'educació primària, un aula multiusos, la biblioteca, les aules d'informàtica, etc.

Arquitectes

Antoni Cànaves Llobeta

Arquitectes tècnics

Lluís García Ferragut

Empresa constructora

Ferrovial Agroman, SA

Col·laboradors

Gabriel Pons Cañellas, enginyer

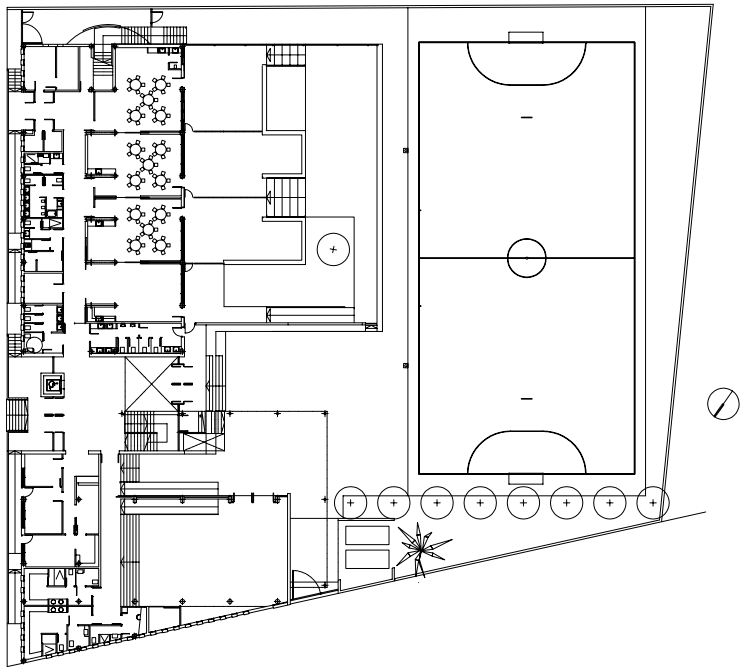
Pressupost projecte

1.223.416,11 €

Entrada en funcionament

Curs 2000/2001





PLANTA BAIKA