

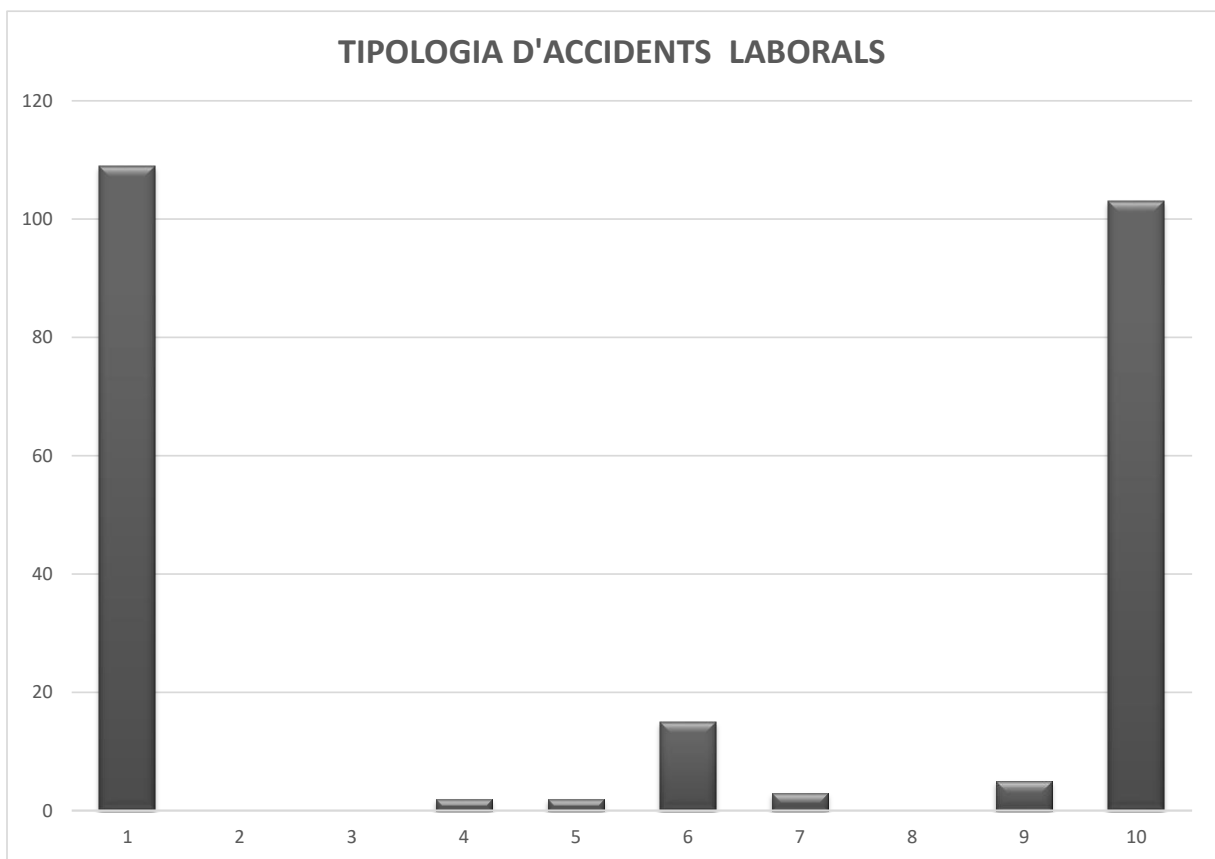
- 1.- Accidents laborals segons tipus i el grau de la lesió
- 2.- Accidents amb baixa en jornada laboral segons el grau i el sector d'activitat
- 3.- Accidents amb baixa en jornada laboral segons el grau i l'activitat de l'empresa
- 4.- Accidents amb baixa en jornada laboral segons el grau i el lloc de l'accident
- 5.- Accidents amb baixa en jornada laboral segons el grau i el municipi del centre laboral de l'accident
- 6.- Accidents amb baixa en jornada laboral segons el grau i la nacionalitat
- 7.- Accidents amb baixa en jornada laboral segons el grau i el continent
- 8.- Accidents amb baixa en jornada laboral segons el grau i la plantilla màxima de l'empresa
- 9.- Accidents amb baixa en jornada laboral segons el grau i el rang d'edat
- 10.- Accidents amb baixa en jornada laboral segons el grau i el rang d'antiguitat a l'empresa
- 11.- Accidents amb baixa en jornada laboral segons el grau i la forma- contacte de l'accident
- 12.- Accidents amb baixa en jornada laboral segons el grau i la desviació
- 13.- Accidents amb baixa en jornada laboral segons el grau i el rang de desviació
- 14.- Accidents amb baixa en jornada laboral segons el grau i el tipus de lloc de feina
- 15.- Accidents amb baixa en jornada laboral segons el grau i el tipus de feina
- 16.- Accidents amb baixa en jornada laboral segons el grau i l'activitat física específica
- 17.- Accidents amb baixa en jornada laboral segons el grau i el rang d'activitat física específica
- 18.- Accidents amb baixa en jornada laboral segons el grau i el sexe
- 19.- Accidents amb baixa en jornada laboral segons el grau i el tipus de lesió produïda
- 20.- Accidents amb baixa en jornada laboral segons el grau i la part del cos afectada
- 21.- Accidents amb baixa en jornada laboral segons el grau i el tipus de contracte
- 22.- Accidents amb baixa en jornada laboral segons el grau i l'ocupació
- 23.- Accidents amb baixa en jornada laboral segons el grau i l'hora laboral de l'accident
- 24.- Accidents amb baixa en jornada laboral segons el grau i l'hora del dia de l'accident
- 25.- Accidents amb baixa en jornada laboral segons el grau i el dia de l'accident
- 26.- Accidents amb baixa en jornada laboral segons el grau i el mes de l'accident
- 27.- Accidents amb baixa en jornada laboral segons la part del cos afectada i la lesió produïda
- 28.- Accidents amb baixa en jornada laboral segons la part del cos afectada i la forma/contacte
- 29.- Perfil de l'accidentat a Formentera any 2023
- 30.- Variació de l'índex d'incidència d'accidents amb baixa en jornada laboral a Formentera anys 2023

ACCIDENTS LABORALS SEGONS TIPUS I EL GRAU DE LA LESIÓ A FORMENTERA ANY 2023

ACCIDENTS	Total			Lleus	Greus	M. Greus	Mortals
	Dones	Homes	Total				
1.- Amb baixa en jornada laboral (*)	44	65	109	109			
2.- Refusats							
3.- Altres Autoritats Laborals							
4.- Reaigudes	1	1	2	2			
5.- Pluriocupats	1	1	2	2			
6.- Amb baixa in itinere	6	9	15	14			1
7.- Tràfic en Jornada Laboral	1	2	3	3			
8.- Causes Internes (Infarts...)							
9.- Règim especial Autònoms	3	2	5	5			
10.- Règim general	41	62	103	103			
TOTAL AMB BAIXA (**)	52	76	128	127			1

*(1 = Accidents de treball + Autònoms amb contingència + Tràfics en jornada laboral + Causes internes)

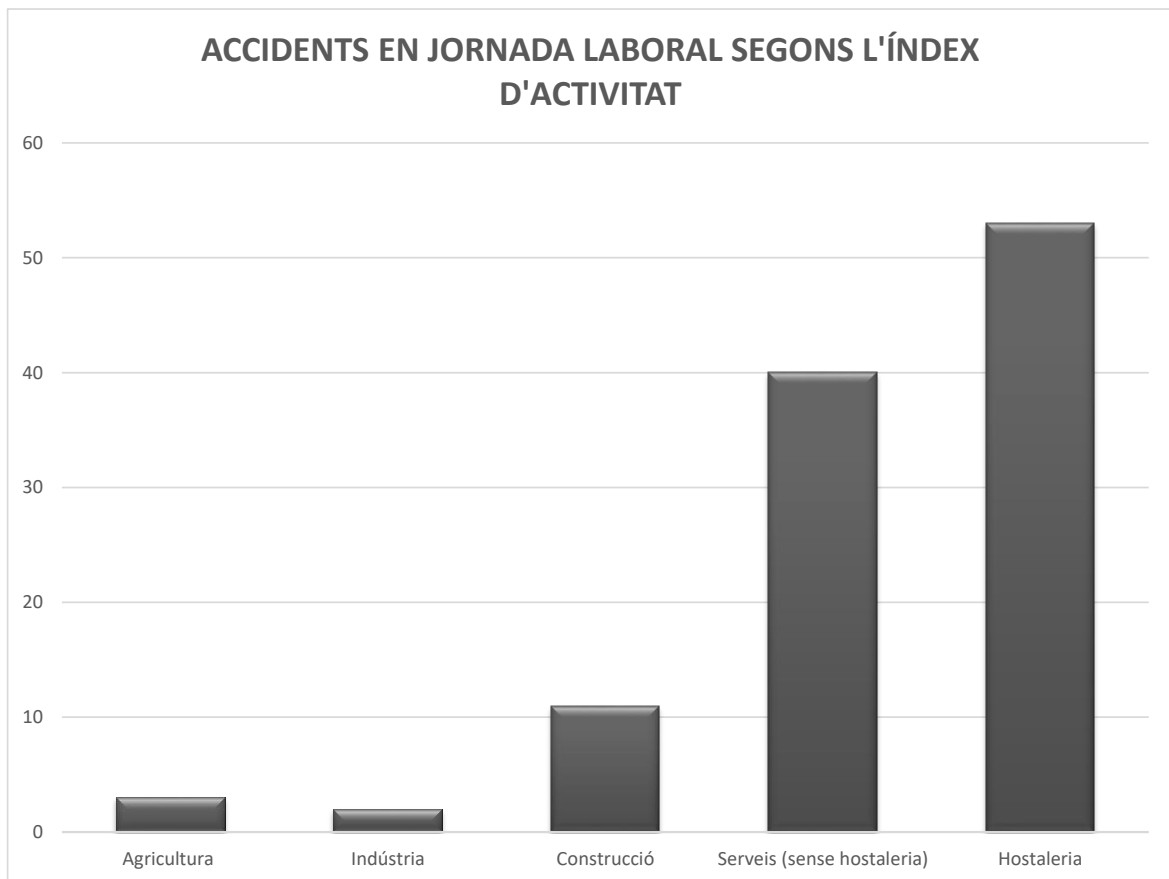
(**) (1+2+3+4+5+6)



**ACCIDENTS AMB BAIXA EN JORNADA LABORAL SEGONS EL GRAU I EL SECTOR D'ACTIVITAT A
FORMENTERA ANY 2023**

Cod.	SECTOR D'ACTIVITAT	Total			Total %	Lleus	Greus	M. Greus	Mortals
		Dones	Homes	Total					
1	Agricultura	1	2	3	2,75	3			
2	Indústria		2	2	1,83	2			
3	Construcció		11	11	10,09	11			
4	Serveis (sense hostaleria)	15	25	40	36,70	40			
5	Hostaleria	28	25	53	48,62	53			
TOTALS		44	65	109	100,00	109			

* Total % = N total d'accidents de l'index d'activitat * 100 / N total d'accidents



ACCIDENTS AMB BAIXA EN JORNADA LABORAL SEGONS EL GRAU I L'ACTIVITAT DE L'EMPRESA A FORMENTERA ANY 2023

Cod.	Activitat	Total			Total %	Lleus	Greus	M. greus	Mortals
		Dones	Homes	Total					
011	Cultius no perennes								
012	Cultius perennes								
013	Vivers i cultiu de plantes ornamentals								
014	Producció ramadera								
015	Producció agrícola combinada amb la producció ramadera								
016	Activitats de suport a la agricultura, a la ramaderia i de preparació posterior a la collita								
017	Caça, captura d'animals, reproducció cinegètica i serveis relacionats								
021	Silvicultura i altres activitats forestals								
022	Explotació de la fusta								
023	Recol·lecció de productes silvestres, excepte la fusta								
024	Serveis de suport a la silvicultura	1	2	3	2,75	3			
031	Pesca								
032	Aqüicultura								
051	Extracció d'antracita i hulla								
052	Extracció de lignit								
061	Extracció de crus de petroli								
062	Extracció de gas natural								
071	Extracció de minerals de ferro								
072	Extracció de minerals metàl·lics no fèrrics								
081	Extracció de pedra, arena i argila								
089	Indústries extractives ncaa								
091	Activitats de suport l'extracció de petroli i gas natural								
099	Activitats de suport a altres indústries extractives								
101	Processat i conservació de carn i elaboració de productes càrnics								
102	Processat i conservació de peixos, crustacis i								
103	Preparació i conservació de fruites i hortalisses								
104	Fabricació d'olis i greixos vegetals i animals								
105	Fabricació de productes lactis								
106	Fabricació de productes de molinaria, midons i productes amilacis								
107	Fabricació de productes de forn i pastes alimentàries								
108	Fabricació d'altres productes alimentaris								
109	Fabricació de productes per a l'alimentació animal								
110	Fabricació de begudes								
120	Indústria del tabac								
131	Preparació i filatura de fibres tèxtils								
132	Fabricació de teixits tèxtils								
133	Acabats de tèxtils								
139	Fabricació d'altres articles tèxtils								
141	Confecció de peces de vestir excepte de pelleteria								
142	Fabricació d'articles de pelleteria								
143	Fabricació de peces de vestir de punt								
151	Preparació, adob i acabat de cuir i pells; fabricació de articles de marroquineria, viatge...								
152	Fabricació de calçat								
161	Serrat i raspallat de fusta								
162	Fabricació de productes de fusta, suro, cistelleria i esparteria		1	1	0,92	1			
171	Fabricació de pasta paperera, paper i cartró								
172	Fabricació d'articles de paper i cartró								
181	Arts gràfiques i serveis relacionats								

ACCIDENTS AMB BAIXA EN JORNADA LABORAL SEGONS EL GRAU I L'ACTIVITAT DE L'EMPRESA A FORMENTERA ANY 2023

Cod.	Activitat	Total			Total %	Lleus	Greus	M. greus	Mortals
		Dones	Homes	Total					
182	Reproducció de suports enregistrats								
191	Coqueries								
192	Refinament de petroli								
201	Fabricació de productes químics bàsics, nitrogenats, fertilitzants, plàstics i cautxú								
202	Fabricació de pesticides i altres productes								
203	Fabricació de pintures, vernissos, revestiments similars, tintes d'impremta i massilles								
204	Fabricació de sabons, detergents i articles de neteja i lluentor; perfums i cosmètics								
205	Fabricació d'altres productes químics								
206	Fabricació de fibres artificials i sintètiques								
211	Fabricació de productes farmacèutics de base								
212	Fabricació d'especialitats farmacèutiques de base								
221	Fabricació de productes de cautxú								
222	Fabricació de productes de plàstic								
231	Fabricació de vidre i productes de vidre								
232	Fabricació de productes ceràmics refractaris								
233	Fabricació de productes ceràmics per a la construcció								
234	Fabricació d'altres productes ceràmics								
235	Fabricació de ciment, calç i guix		1	1	0,92	1			
236	Fabricació d'elements de formigó, guix i ciment								
237	Tall, tallat i acabat de la pedra								
239	Fabricació de productes abrasius i productes minerals no metàl·lics ncaa								
241	Fabricació de productes bàsics de ferro, acer i ferroaliatges								
242	Fabricació de tubs, canonades, perfils buits i els seus accessoris, d'acer								
243	Fabricació d'altres productes de primera transformació de l'acer								
244	Producció i primera transformació de metalls preciosos i d'altres metalls no ferrosos								
245	Fundició de metalls								
251	Fabricació d'elements metàl·lics per a la construcció								
252	Fabricació cisternes, grans dipòsits i contenidors de metall								
253	Fabricació de generadors de vapor excepte calderes per a la calefacció								
254	Fabricació d'armes i municions								
255	Forja, estampació i embotició de metalls; metal·lúrgia de pols								
256	Tractament i revestiment de metalls; enginyeria mecànica a compte d'altri								
257	Fabricació d'articles ganiveteria i coberteria, eines i ferramenta								
259	Fabricació d'altres productes metàl·lics								
261	Fabricació de components electrònics i circuits impresos								
262	Fabricació d'ordinadors i equips perifèrics								
263	Fabricació d'equips de telecomunicacions								
264	Fabricació de productes electrònics de consum								
265	Fabricació d'instruments i aparells de mesura, verificació navegació; fabricació de rellotges								
266	Fabricació d'equips de radiació, electromèdics i electroterapèutics								

ACCIDENTS AMB BAIXA EN JORNADA LABORAL SEGONS EL GRAU I L'ACTIVITAT DE L'EMPRESA A FORMENTERA ANY 2023

Cod.	Activitat	Total			Total %	Lleus	Greus	M. greus	Mortals
		Dones	Homes	Total					
267	Fabricació d'instruments d'òptica i equips fotogràfics								
268	Fabricació de suports magnètics i òptics								
271	Fabricació de motors, generadors i transformadors elèctrics, aparells de distribució i control								
272	Fabricació de piles i acumuladors elèctrics								
273	Fabricació de fils i cables i dispositius de cablejat								
274	Fabricació de bombetes i aparells elèctriques d'il·luminació								
275	Fabricació d'aparells domèstics								
279	Fabricació d'altre material i equip elèctric								
281	Fabricació de maquinària d'ús general								
282	Fabricació d'altra maquinària d'ús general								
283	Fabricació de maquinària agrària i forestal								
284	Fabricació de màquines, eina per a treballar el metall i altres màquines								
289	Fabricació d'altra maquinària per a usos específics								
291	Fabricació de vehicles de motor								
292	Fabricació de carrosseries per a vehicles de motor; fabricació de remolcs i semiremolcs								
293	Fabricació de components, peces i accessoris per a vehicles de motor								
301	Construcció naval								
302	Fabricació de locomotores i material ferroviari								
303	Construcció aeronàutica i espacial i la seva								
304	Fabricació de vehicles militars de combat								
309	Fabricació de material de transport ncaa								
310	Fabricació de mobles								
321	Fabricació d'articles de joieria, bijuteria i similars								
322	Fabricació d'instruments musicals								
323	Fabricació d'articles d'esport								
324	Fabricació de jocs i joguetes								
325	Fabricació d'instruments i subministres d'equips mèdics i odontològics								
329	Indústries manufactureres ncaa								
331	Reparació de productes metàl·lics, maquinària i								
332	Instal·lació de màquines i equips industrials								
351	Producció, transport i distribució d'energia elèctrica								
352	Producció de gas distribució per canonada de combustibles gasosos								
353	Subministre de vapor i aire acondicionat								
360	Captació, depuració i distribució d'aigua								
370	Recollida i tractament d'aigües residuals								
381	Recollida de residus								
382	Tractament i eliminació de residus								
383	Valorització								
390	Activitats de descontaminació i altres serveis de gestió de residus								
411	Promoció immobiliària								
412	Construcció d'edificis		6	6	5,50	6			
421	Construcció de carreteres i vies fèrries, ponts i túnels								
422	Construcció de xarxes								
429	Construcció d'altres projectes d'enginyeria civil								
431	Demolició i preparació de terrenys		1	1	0,92	1			
432	Instal·lacions elèctriques, de llauneria i altres instal·lacions a obres de construcció		4	4	3,67	4			
433	Acabat d'edificis								

ACCIDENTS AMB BAIXA EN JORNADA LABORAL SEGONS EL GRAU I L'ACTIVITAT DE L'EMPRESA A FORMENTERA ANY 2023

Cod.	Activitat	Total			Total %	Lleus	Greus	M. greus	Mortals
		Dones	Homes	Total					
439	Altres activitats de construcció especialitzada								
451	Venda de vehicles de motor								
452	Manteniment i reparació de vehicles de motor		1	1	0,92	1			
453	Venda de recanvis i accessoris de vehicles de motor								
454	Venda, manteniment i reparació de motocicletes i dels seus recanvis i accessoris								
461	Intermediaris del comerç								
462	Comerç a l'engròs de matèries primes agràries i d'animals vius								
463	Comerç a l'engròs de productes alimentaris, begudes i tabac		4	4	3,67	4			
464	Comerç a l'engròs de productes d'ús domèstic								
465	Comerç a l'engròs d'equips per a les tecnologies de l'informació i les comunicacions								
466	Comerç a l'engròs d'altra maquinària, equips i subministres								
467	Comerç a l'engròs de productes especialitzats								
469	Comerç a l'engròs de productes no especialitzats								
471	Comerç al detall de productes no especialitzats	3		3	2,75	3			
472	Comerç al detall d'aliments, begudes i tabac en establiments especialitzats	3	2	5	4,59	5			
473	Comerç al detall de combustible per a la automoció en establiments especialitzats								
474	Comerç al detall especialitzat d'equips per a les tecnologies de l'informació i les comunicacions	1		1	0,92	1			
475	Comerç al detall d'altres articles d'ús domèstic a establiments especialitzats								
476	Comerç al detall d'articles culturals i recreatius a establiments especialitzats								
477	Comerç al detall d'altres articles a establiments especialitzats		1	1	0,92	1			
478	Comerç al detall a llocs de venda i mercats ambulants								
479	Comerç al detall no realitzat a establiments ni a llocs de venda i mercats ambulants								
491	Transport interurbà de passatgers per ferrocarril								
492	Transport de mercaderies per ferrocarril								
493	D'altres transport terrestre de passatgers	1	1	2	1,83	2			
494	Transport de mercaderies per carretera i serveis de mudança		1	1	0,92	1			
495	Transport per canonada								
501	Transport marítim de passatgers		1	1	0,92	1			
502	Transport marítim de mercaderies								
503	Transport de passatgers per vies de navegació interiors								
504	Transport de mercaderies per vies de navegació interiors								
511	Transport aeri de passatgers								
512	Transport aeri de mercaderies i transport espacial								
521	Dipòsit i emmagatzematge	1		1	0,92	1			
522	Activitats afins al transport		1	1	0,92	1			
531	Activitats postals sotmeses a la obligatorietat del servei universal		1	1	0,92	1			
532	Altres activitats postals i de correu								
551	Hotels i allotjaments similars	17	13	30	27,52	30			
552	Allotjaments turístics i altres allotjaments de curta durada	4		4	3,67	4			
553	Càmpings								

ACCIDENTS AMB BAIXA EN JORNADA LABORAL SEGONS EL GRAU I L'ACTIVITAT DE L'EMPRESA A FORMENTERA ANY 2023

Cod.	Activitat	Total			Total %	Lleus	Greus	M. greus	Mortals
		Dones	Homes	Total					
559	Altres allotjaments								
561	Restaurants i llocs de menjars	4	11	15	13,76	15			
562	Provisió de menjars preparats per a esdeveniments i altres serveis de menjars	1	1	2	1,83	2			
563	Establiments de begudes	2		2	1,83	2			
581	Edició de llibres, periòdics i altres activitats editorials								
582	Edició de programes informàtics								
591	Activitats cinematogràfiques, de vídeo i programes de televisió								
592	Activitats d'enregistrament de so i edició musical								
601	Activitats de radiodifusió								
602	Activitats de programació i emissió de televisió								
611	Telecomunicacions per cable								
612	Telecomunicacions inalàmbriques								
613	Telecomunicacions per satèl·lit								
619	Altres activitats de telecomunicacions								
620	Programació, consultoria i altres activitats relacionades amb la informàtica								
631	Procés de dades, "holding" i activitats relacionades; portals "web"								
639	Altres serveis d'informació								
641	Intermediació monetària								
642	Activitats de les societats "holding"								
643	Inversió col·lectiva, fons i entitats financeres similars								
649	Altres tipus d'intermediació financera excepte assegurances i plans de pensions								
651	Assegurances								
652	Reassegurances								
653	Fons de pensions								
661	Activitats auxiliars als serveis financers excepte assegurances i plans de pensions								
662	Activitats auxiliars a assegurances i plans de								
663	Activitats de gestió de fons								
681	Compravenda de béns immobiliaris per compte propi								
682	Lloguer de béns immobiliaris per compte propi								
683	Activitats immobiliàries per compte d'altri								
691	Activitats jurídiques								
692	Activitats de comptabilitat, tenidoria de llibres, auditoria i assessoria fiscal								
701	Activitats de les seus centrals								
702	Activitats de consultoria de gestió empresarial								
711	Serveis tècnics d'arquitectura i enginyeria i activitats d'assessorament tècnic								
712	Anàlisis i assajos tècnics								
721	Recerca i desenvolupament en ciències naturals i tècniques								
722	Recerca i desenvolupament en ciències socials i humanitats								
731	Publicitat								
732	Estudis de mercat i realització de enquestes d'opinió pública								
741	Activitats de disseny especialitzat								
742	Activitats de fotografia								
743	Activitats de traducció i d'interpretació								
749	Altres activitats professionals, científiques i tècniques ncaa								
750	Activitats veterinàries								

ACCIDENTS AMB BAIXA EN JORNADA LABORAL SEGONS EL GRAU I L'ACTIVITAT DE L'EMPRESA A FORMENTERA ANY 2023

Cod.	Activitat	Total			Total %	Lleus	Greus	M. greus	Mortals
		Dones	Homes	Total					
771	Lloguer de vehicles de motor		1	1	0,92	1			
772	Lloguer d'efectes personals i efectes domèstics		1	1	0,92	1			
773	Lloguer d'altres tipus de maquinària, equips i béns tangibles								
774	Arrendament de la propietat intel·lectual i productes similars, no protegits pels drets d'autor								
781	Activitats de les agències de col·locació								
782	Activitats de les empreses de treball temporal								
783	Altres tipus de provisió de recursos humans								
791	Activitats d'agències de viatges i operadors turístics								
799	Altres serveis de reserves i activitats que s'hi								
801	Activitats de seguretat privada		1	1	0,92	1			
802	Serveis de sistemes de seguretat								
803	Activitats d'investigació								
811	Serveis integrals a edificis e instal·lacions								
812	Activitats de neteja	2		2	1,83	2			
813	Activitats de jardineria		1	1	0,92	1			
821	Activitats administratives i auxiliars d'oficina								
822	Activitats de centres d'atenció telefònica								
823	Organització de convencions i fires de mostres		1	1	0,92	1			
829	Altres activitats de suport a les empreses								
841	Administració pública i de la política econòmica i	3	4	7	6,42	7			
842	Prestació de serveis a la comunitat en general								
843	Seguretat social obligatòria								
851	Educació preprimària								
852	Educació primària								
853	Educació secundària								
854	Educació postsecundària								
855	Altres activitats d'educació		1	1	0,92	1			
856	Activitats auxiliars a l'educació								
861	Activitats hospitalàries								
862	Activitats mèdiques odontològiques								
869	Altres activitats sanitàries								
871	Activitats de serveis socials amb allotjament i cures d'infermeria								
872	Activitats de serveis socials amb allotjament a persones amb discapacitat psíquica, malalts mentals i drogodependents								
873	Activitats de serveis socials amb allotjament a persones grans i persones amb discapacitat física								
879	Altres tipus d'activitats de serveis socials amb allotjament								
881	Activitats de serveis socials sense allotjament a persones grans i persones amb discapacitat								
889	Altres tipus d'activitats de serveis socials sense allotjament								
900	Activitats de creació, artístiques i espectacles								
910	Activitats de biblioteques, arxius, museus i altres activitats culturals								
920	Activitats relacionades amb els jocs d'atzar i les								
931	Activitats esportives		2	2	1,83	2			
932	Activitats recreatives i d'entreteniment								
941	Activitats d'organitzacions empresarials, professionals i patronals								

ACCIDENTS AMB BAIXA EN JORNADA LABORAL SEGONS EL GRAU I L'ACTIVITAT DE L'EMPRESA A FORMENTERA ANY 2023

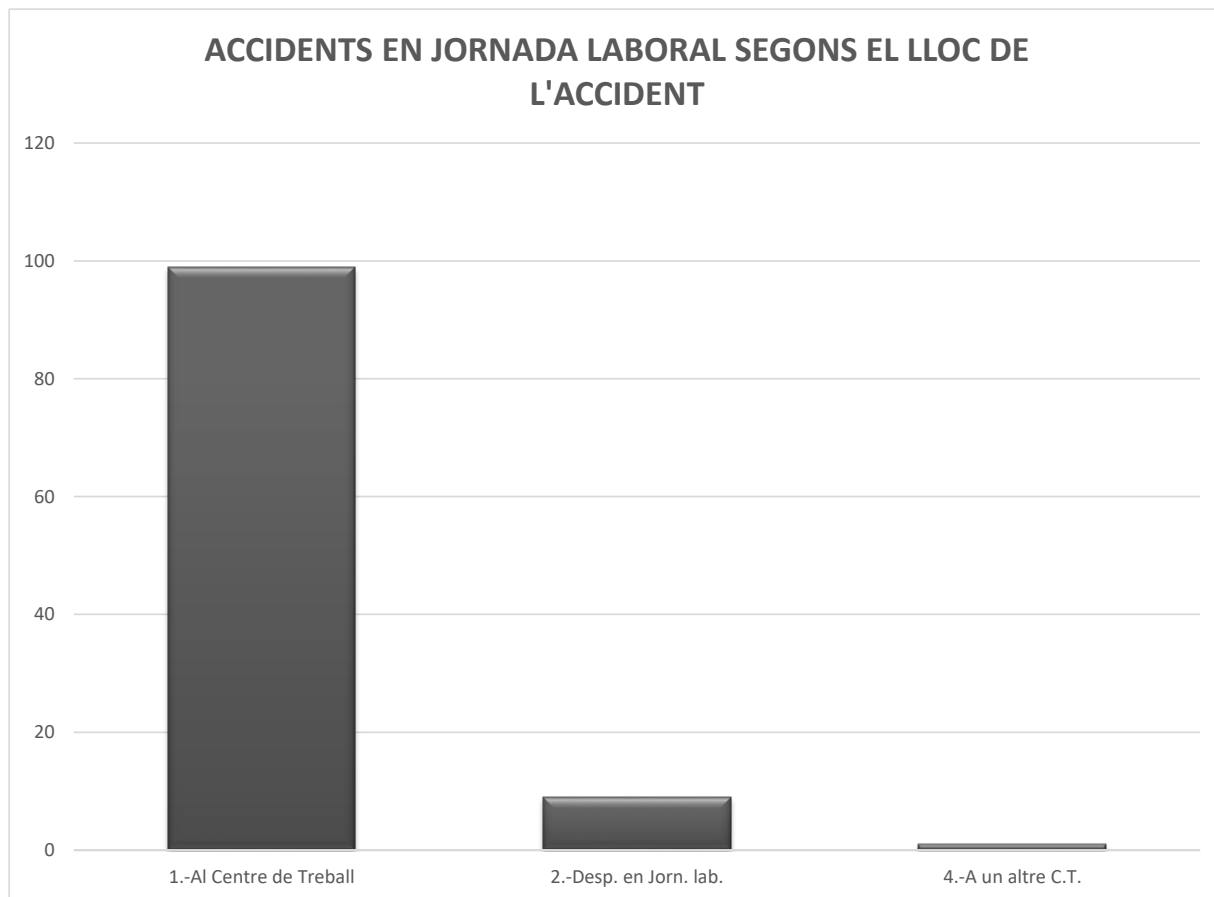
Cod.	Activitat	Total			Total %	Lleus	Greus	M. greus	Mortals
		Dones	Homes	Total					
942	Activitats sindicals								
949	Altres activitats associatives								
951	Reparació d'ordinadors i equips de comunicació								
952	Reparació d'efectes personals i efectes domèstics								
960	Altres serveis personals	1		1	0,92	1			
970	Activitats de les llars que donen ocupació a personal domèstic								
981	Activitats de les llars que produeixen béns per a ús propi								
982	Activitats de les llars que produeixen serveis per a ús propi								
990	Activitats d'organitzacions i organismes extraterritorials								
999	Altres								
TOTALS		44	65	109	100,00	109			

* Total % = N total d'accidents de l'activitat * 100 / N total d'accidents

ACCIDENTS AMB BAIXA EN JORNADA LABORAL SEGONS EL GRAU I EL LLOC DE L'ACCIDENT A FORMENTERA ANY 2023

LLOC	Total	Total %	Lleus	Lleus %	Greus	Greus %	M. Greus	M. Greus %	Mortals	Mortals %
1.-Al Centre de Treball	99	90,83	99	90,83						
2.-Desp. en Jorn. lab.	9	8,26	9	8,26						
4.-A un altre C.T.	1	0,92	1	0,92						
9.-Altres										
TOTALS	109	100,00	109	100,00						

* Total % = N total d'accidents segons el grau i el lloc de l'accident * 100 / N total d'accidents segons el grau



**ACCIDENTS AMB BAIXA EN JORNADA LABORAL SEGONS EL GRAU I EL MUNICIPI DEL CENTRE
LABORAL DE L'ACCIDENT A FORMENTERA ANY 2023**

Cod.	Municipi	Total	Total %	Lleus	Greus	M. greus	Mortals
7024	Formentera	109	100,00	109			
99	Altres						
TOTALS		109	100,00	109			

* Total % = N total d'accidents del municipi * 100 / N total d'accidents

ACCIDENTS AMB BAIXA EN JORNADA LABORAL SEGONS EL GRAU I LA NACIONALITAT A FORMENTERA ANY 2023

Cod.	País	Total	Total %	Lleus	Greus	M. greus	Mortals
004	Afganistan						
008	Albània						
010	Antàrtida						
012	Argèlia						
016	Samoa						
020	Andorra						
024	Angola						
028	Antiga i Barbuda						
031	Azerbaidjan						
032	Argentina	3	2,75	3			
036	Austràlia						
040	Àustria						
044	Bahames						
048	Bahrain						
050	Bangladesh						
051	Armènia						
052	Barbados						
056	Bèlgica						
060	Bermudes						
064	Bhutan						
068	Bolívia	1	0,92	1			
070	Bòsnia i Hercegovina						
072	Botswana						
074	Bouvet						
076	Brasil						
080	Turkmenistan						
084	Belize						
086	Oc. Índic (T.Brt)						
090	Salomó, Illes						
092	Verges Britàniques, illes						
096	Brunei Darussalam						
100	Bulgària						
104	Myanma (Birmània)						
108	Burundi						
112	Belarús						
116	Cambodja						
120	Camerun						
124	Canadà						
132	Cap Verd						
136	Caiman, Illes						
140	Centreafricana, República						
144	Sri Lanka						
148	Txad						
152	Xile						
156	Xina						
158	Taiwan						
162	Illes Christmes						
166	Illes Cocos						
170	Colòmbia	5	4,59	5			
174	Comores						
175	Mayotte						
178	Congo						
180	Zaire						
184	Illes Cook						
188	Costa Rica						
191	Croàcia						
192	Cuba						
196	Xipre						

ACCIDENTS AMB BAIXA EN JORNADA LABORAL SEGONS EL GRAU I LA NACIONALITAT A FORMENTERA ANY 2023

Cod.	País	Total	Total %	Lleus	Greus	M. greus	Mortals
203	Txèquia						
204	Benin						
208	Dinamarca						
212	Dominica						
214	Dominicana, República						
218	Equador	1	0,92	1			
222	El Salvador						
226	Guinea Equatorial						
231	Etiòpia						
232	Eritrea						
233	Estònia						
234	Illes Feroe						
238	Falkland o Malvines						
242	Fiji						
246	Finlàndia						
250	França						
254	Guaiana Francesa						
258	Polinesia Francesa						
262	Djibouti						
266	Gabon						
268	Geòrgia						
270	Gàmbia						
276	Alemanya						
288	Ghana						
292	Gibraltar						
296	Kiribati						
300	Grècia						
304	Groenlàndia						
308	Grenada						
312	Guadalupe						
316	Guam						
320	Guatemala						
324	Guinea						
328	Guyana						
332	Haití						
336	Vaticà, Ciutat del						
340	Hondures						
344	Hong Kong						
348	Hongria						
352	Islàndia						
356	Índia						
360	Indonèsia						
364	Iran						
368	Iraq						
372	Irlanda						
376	Israel						
380	Itàlia	8	7,34	8			
384	Costa d'Ivori						
388	Jamaica						
392	Japó						
398	Kazakhstan						
400	Jordània						
404	Kenya						
408	Corea del Nord						
410	Corea del Sud						
414	Kuwait						
417	Kirguizistan						
418	Laos						

ACCIDENTS AMB BAIXA EN JORNADA LABORAL SEGONS EL GRAU I LA NACIONALITAT A FORMENTERA ANY 2023

Cod.	País	Total	Total %	Lleus	Greus	M. greus	Mortals
422	Líban						
426	Lesotho						
428	Letònia						
430	Libèria						
434	Líbia						
438	Liechtenstein						
440	Lituània						
442	Luxemburg						
446	Macau						
450	Madagascar						
454	Malawi						
458	Malàisia						
462	Maldives, Illes						
466	Mali						
470	Malta						
474	Martinica						
478	Mauritània	1	0,92	1			
480	Maurici						
484	Mèxic						
492	Mònaco						
496	Mongòlia						
498	Moldàvia						
499	Montenegro						
500	Montserrat						
504	Marroc	4	3,67	4			
508	Moçambic						
512	Oman						
516	Namíbia						
520	Nauru						
524	Nepal						
528	Països Baixos						
532	Antilles Neerlandeses						
533	Aruba						
540	Nova Caledònia						
548	Vanuatu						
554	Nova Zelanda						
558	Nicaragua						
562	Níger						
566	Nigèria						
570	Niue						
574	Norfolk, Illa						
578	Noruega						
580	Marianes del Nord						
581	I. menors a EEUU						
583	Micronèsia						
584	Illes Marshall						
585	Palau						
586	Pakistan						
591	Panamà						
598	Papua Nova Guinea						
600	Paraguai						
604	Perú						
608	Filipines	1	0,92	1			
612	Pitcairn						
616	Polònia						
620	Portugal						
624	Guínea-Bissau						
626	Timor Oriental						

ACCIDENTS AMB BAIXA EN JORNADA LABORAL SEGONS EL GRAU I LA NACIONALITAT A FORMENTERA ANY 2023

Cod.	País	Total	Total %	Lleus	Greus	M. greus	Mortals
630	Puerto Rico						
634	Qatar						
638	Reunion						
642	Romania	2	1,83	2			
643	Rússia						
646	Rwanda						
654	Saint Helena						
659	Saint Christopher i Nevis						
660	Anguilla						
662	Saint Lucia						
666	Saint Pierre i Miquelon						
670	Saint Vincent i les Grenadines						
674	San Marino						
678	Sao Tomé i Príncipe						
682	Aràbia Saudí						
686	Senegal						
688	Sèrbia						
690	Seychelles						
694	Sierra Leone						
702	Singapur						
703	Eslovàquia	1	0,92	1			
704	Vietnam						
705	Eslovènia						
706	Somàlia						
710	Sud-àfrica						
716	Zimbabwe						
724	Espanya	78	71,56	78			
732	Sàhara Occidental						
736	Sudan						
740	Surinam						
744	Svalbard i J.M.						
748	Swazilàndia						
752	Suècia						
756	Suïssa						
760	Síria						
762	Tadjikistan						
764	Tailàndia						
768	Togo						
772	Tokelau						
776	Tonga						
780	Trinitat i Tobago						
784	Emirats Àrabs Units						
788	Tunísia						
792	Turquia						
795	Turkmenistan						
796	Turques i Caicos, Illes						
798	Tuvalu						
800	Uganda						
804	Ucraïna						
818	Egipte						
826	Regne Unit						
834	Tanzània						
840	Estats Units d'Amèrica						
850	Verges d'EEUU, illes						
854	Burkina Faso						
858	Uruguai	1	0,92	1			
860	Uzbekistan						
861	Iugoslàvia						

ACCIDENTS AMB BAIXA EN JORNADA LABORAL SEGONS EL GRAU I LA NACIONALITAT A FORMENTERA ANY 2023

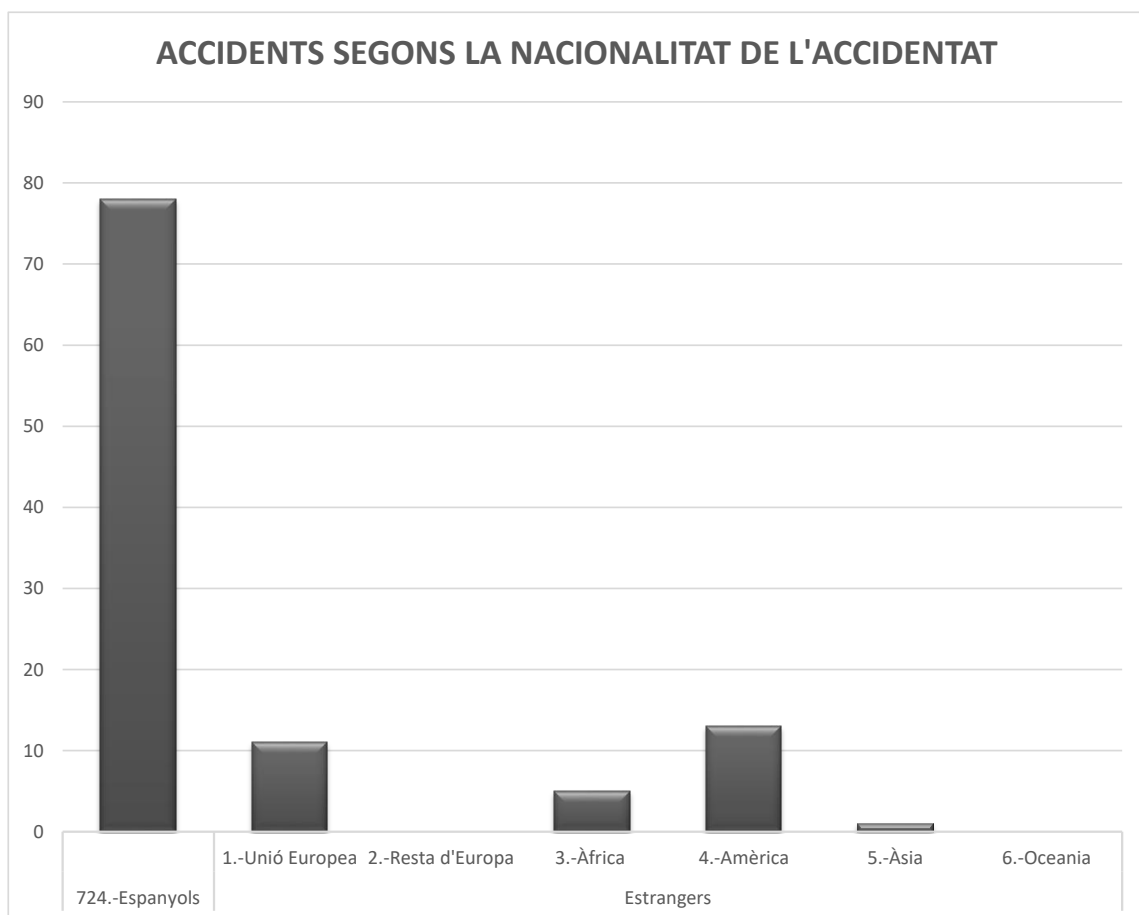
Cod.	País	Total	Total %	Lleus	Greus	M. greus	Mortals
862	Veneçuela	2	1,83	2			
876	Wallis i Futuna						
882	Samoa						
887	Iemen						
894	Zàmbia						
901	Altres països d'Europa no consignats						
902	Altres països d'Àfrica no consignats						
903	Altres països d'Amèrica no consignats						
904	Altres països d'Àsia no consignats						
905	Altres països d'Oceania i Antàrtida no consignats						
952	Apàtrides	1	0,92	1			
953	País desconegut						
954	No classificats sense conveni						
955	No classificats amb conveni						
956	Macedònia						
957	del Canal, illes - de Man, illa						
958	Palestina						
999	Altres						
	Total	109	100,00	109			

* Total % = N total d'accidents del país * 100 / N total d'accidents

ACCIDENTS AMB BAIXA EN JORNADA LABORAL SEGONS EL GRAU I EL CONTINENT A FORMENTERA ANY 2023

		Total	Total %	Lieus	Greus	M. greus	Mortals
724.-Espanyols		78	71,56	78			
Estrangers	1.-Unió Europea	11	10,09	11			
	2.-Rest a d'Europa						
	3.-Àfrica	5	4,59	5			
	4.-Amèrica	13	11,93	13			
	5.-Àsia	1	0,92	1			
	6.-Oceania						
Total estrangers		30	27,52	30			
9.-No consta		1	0,92	1			
TOTALS		109	100,00	109			

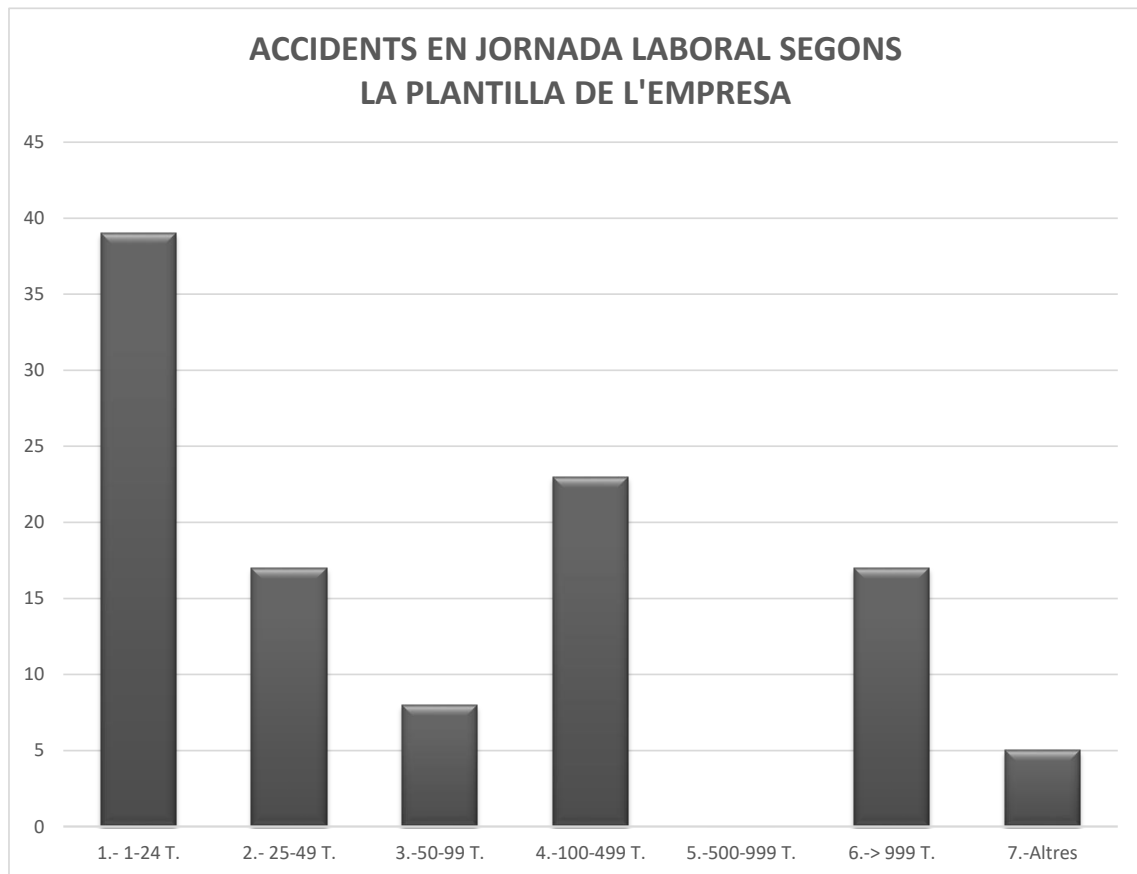
* Total % = N total d'accidents del continent * 100 / N total d'accidents



ACCIDENTS AMB BAIXA EN JORNADA LABORAL SEGONS EL GRAU I LA PLANTILLA MÀXIMA DE L'EMPRESA A FORMENTERA ANY 2023

Plantilla	Total	Total %	Lleus	Lleus %	Greus	Greus %	M.Greus	M.Greus %	Mortals	Mortals %
1.- 1-24 T.	39	35,78	39	35,78						
2.- 25-49 T.	17	15,60	17	15,60						
3.-50-99 T.	8	7,34	8	7,34						
4.-100-499 T.	23	21,10	23	21,10						
5.-500-999 T.										
6.-> 999 T.	17	15,60	17	15,60						
7.-Altres	5	4,59	5	4,59						
TOTALS	109	100,00	109	100,00						

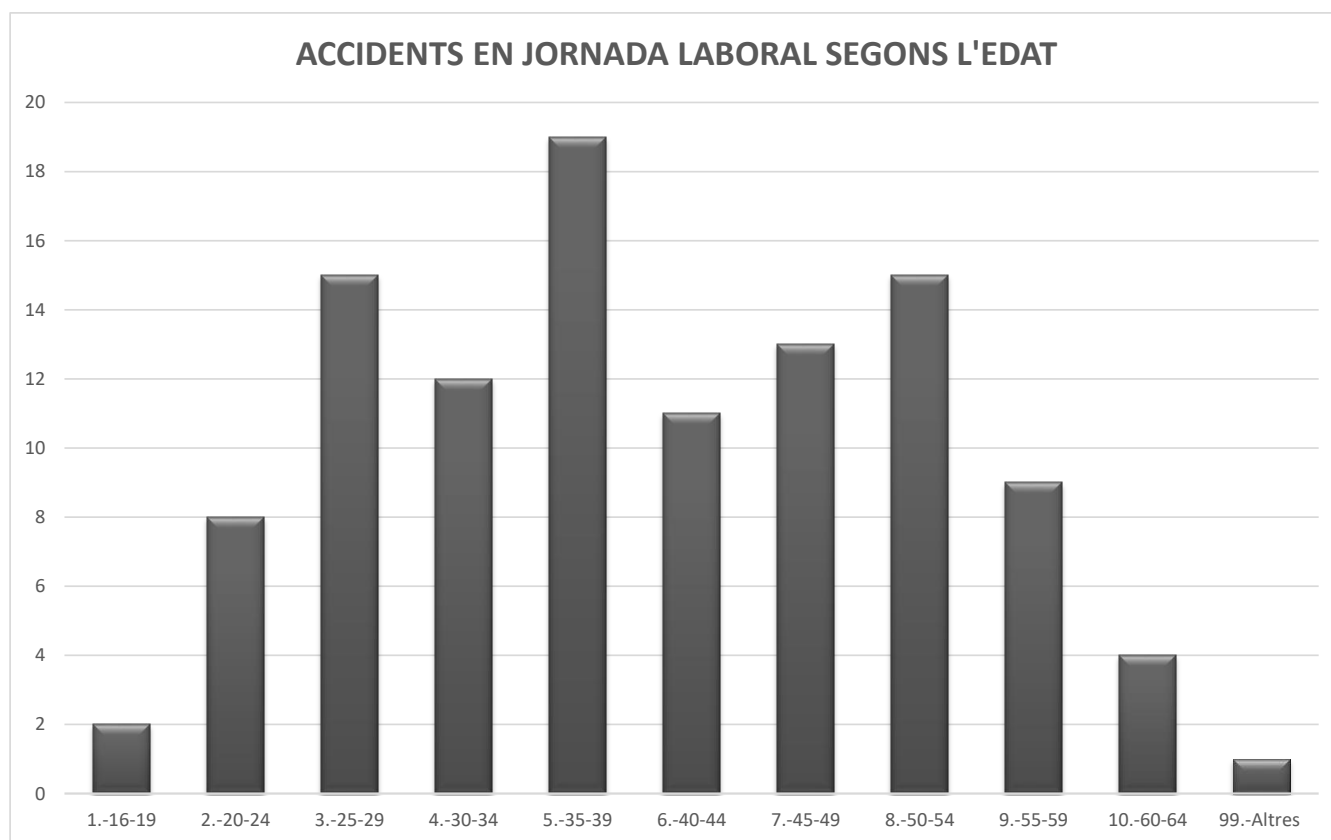
* Total %= N d'accidents segons la plantilla i el grau * 100 / N total d'accidents segons el grau



ACCIDENTS AMB BAIXA EN JORNADA LABORAL SEGONS EL GRAU I EL RANG D'EDAT A FORMENTERA ANY 2023

Edat	TOTALS			Total %	Lleus	Lleus %	Greus	Greus %	M. Greus	M. Greus %	Mortals	Mortals %
	Dones	Homes	Total									
1.-16-19	2		2	1,83	2	1,83						
2.-20-24	2	6	8	7,34	8	7,34						
3.-25-29	6	9	15	13,76	15	13,76						
4.-30-34	5	7	12	11,01	12	11,01						
5.-35-39	6	13	19	17,43	19	17,43						
6.-40-44	5	6	11	10,09	11	10,09						
7.-45-49	7	6	13	11,93	13	11,93						
8.-50-54	4	11	15	13,76	15	13,76						
9.-55-59	5	4	9	8,26	9	8,26						
10.-60-64	1	3	4	3,67	4	3,67						
99.-Altres	1		1	0,92	1	0,92						
TOTALS	44	65	109	100,00	109	100,00						

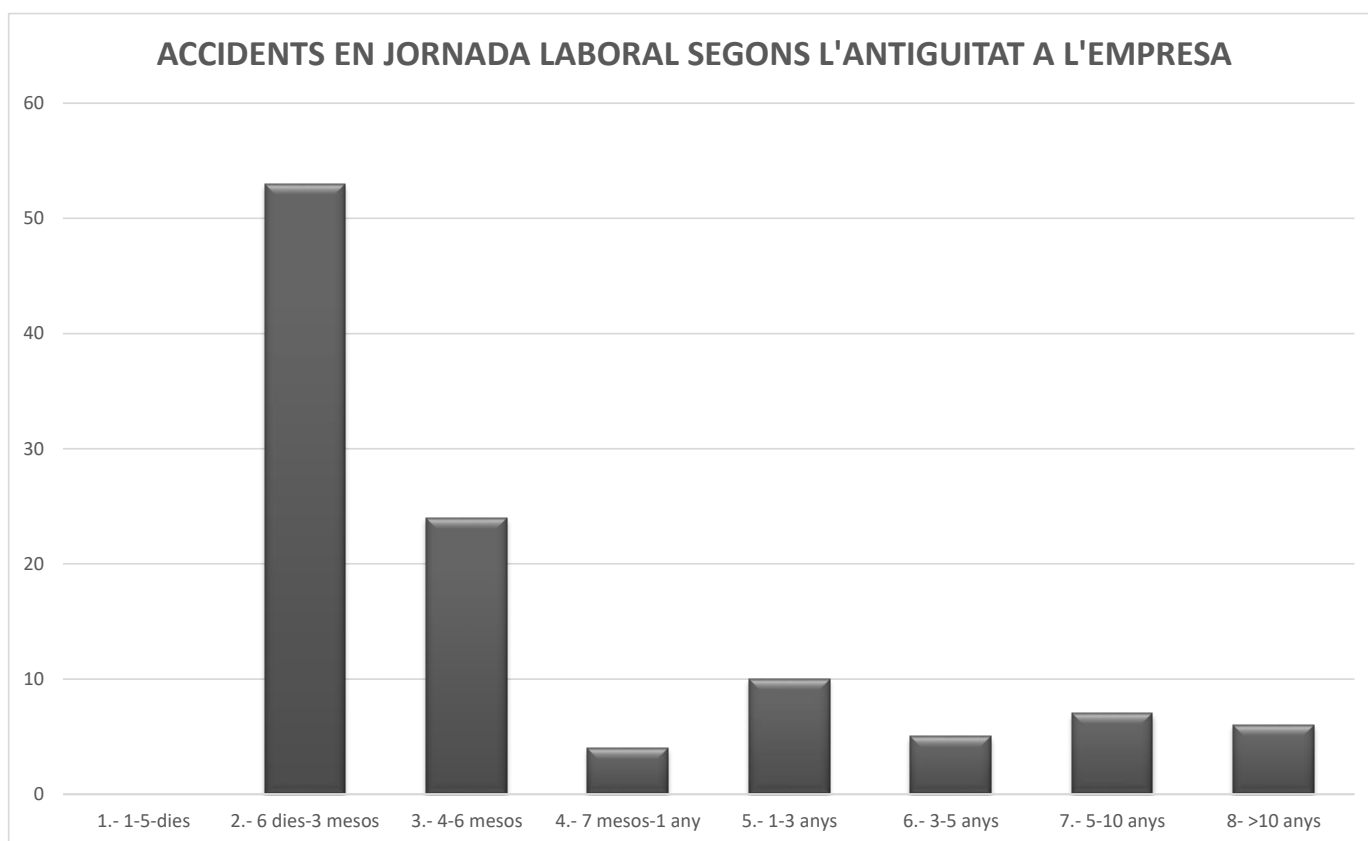
* Total %= N d'accidents segons l'edat i el grau* 100 / N total d'accidents segons el grau



ACCIDENTS AMB BAIXA EN JORNADA LABORAL SEGONS EL GRAU I EL RANG D'ANTIGUITAT A L'EMPRESA A FORMENTERA ANY 2023

Antiguitat	TOTALS			Total %	Lleus	Lleus %	Greus	Greus %	M. Greus	M. Greus %	Mortals	Mortals %
	Dones	Homes	Total									
1.- 1-5-dies												
2.- 6 dies-3 mesos	22	31	53	48,62	53	48,62						
3.- 4-6 mesos	10	14	24	22,02	24	22,02						
4.- 7 mesos-1 any	3	1	4	3,67	4	3,67						
5.- 1-3 anys	5	5	10	9,17	10	9,17						
6.- 3-5 anys	1	4	5	4,59	5	4,59						
7.- 5-10 anys	2	5	7	6,42	7	6,42						
8.- >10 anys	1	5	6	5,50	6	5,50						
TOTALS	44	65	109	100,00	109	100,00						

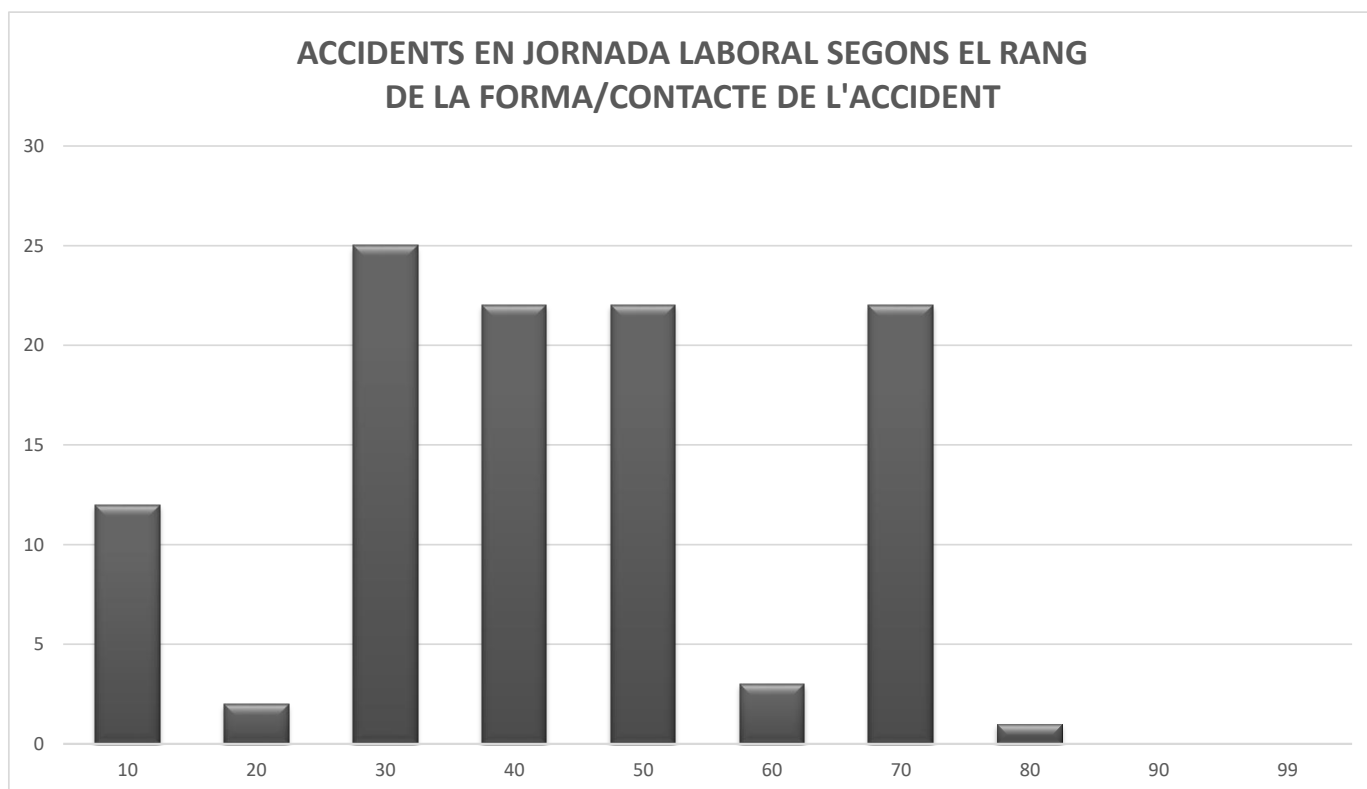
* Total %= N d'accidents segons l'antiguitat i el grau* 100 / N total d'accidents segons el grau



ACCIDENTS AMB BAIXA EN JORNADA LABORAL SEGONS EL GRAU I LA FORMA-CONTACTE DE L'ACCIDENT A FORMENTERA ANY 2023

Cod.	Forma/contacte	Total			Total %	Lleus	Greus	M. Greus	Mortals
		Dones	Homes	Total					
10	Contacte amb corrent elèctric, foc, temperatures o substàncies perilloses	3	9	12	11,01	12			
20	Ofegament, quedar sepultat, quedar envoltat		2	2	1,83	2			
30	Aixafament sobre o contra un objecte immòbil	12	13	25	22,94	25			
40	Xoc o cop, col·lisió, contra un objecte en moviment	13	9	22	20,18	22			
50	Contacte amb un agent material tallant, punxant, dur, rugós	6	16	22	20,18	22			
60	Quedar atrapat, ser aixafat, sofrir una amputació	2	1	3	2,75	3			
70	Sobreesforç físic, trauma psíquic, exposició a radiacions, renou, llum o pressió	8	14	22	20,18	22			
80	Mossegades, puntades de peu, picadures etc.		1	1	0,92	1			
90	Ínfarts, vessaments cerebrals i altres patologies no traumàtiques								
99	Altres contactes								
TOTALS		44	65	109	100,00	109			

* Total %= N d'accidents segons la forma-contacte * 100 / N total d'accidents



ACCIDENTS AMB BAIXA EN JORNADA LABORAL SEGONS EL GRAU I LA DESVIACIÓ A FORMENTERA ANY 2023

Cod.	Desviació	Total	Total %	Lleus	Greus	M. greus	Mortals
10	Desviació per problema elèctric, explosió, foc - sense						
11	Problema elèctric causat per fallida en la instal·lació - que provoca un contacte indirecte						
12	Problema elèctric - que provoca un contacte directe						
13	Explosió						
14	Incendi, foc						
19	D'altres desviacions del grup 10						
20	Desviació per desbordament, capgirada, fuga, vessament, vaporització, emanació - sense especificar						
21	En estat sòlid: desbordament, capgirada						
22	En estat líquid: desbordament, fuga, esquitxada, aspersió	4	3,67	4			
23	En estat gasós - vaporització, formació d'aerosols, de gasos						
24	En estat de pols: emanació de fums, emissió de pols, partícules	1	0,92	1			
29	D'altres desviacions del grup 20	2	1,83	2			
30	Trencament, esclat, relliscada, caiguda, estimbada d'agent material - sense especificar						
31	Trencament de material, a les juntes, a les connexions	2	1,83	2			
32	Trencament, esclat, en fragments (fusta vidre, metall, pedra, plàstic i d'altres)	2	1,83	2			
33	Relliscada, enfonsament, caiguda d'agent material - superior (que cau damunt la víctima)	3	2,75	3			
34	Relliscada, enfonsament, caiguda d'agent material - inferior (que arrossega a la víctima)	3	2,75	3			
35	Relliscada, enfonsament, caiguda d'agent material - al mateix nivell	2	1,83	2			
39	D'altres desviacions del grup 30						
40	Pèrdua (total o parcial) de control de màquines, mitjans de transport - equip de càrrega, eina manual, objecte, animal - sense especificar						
41	Pèrdua (total o parcial) de control de màquina (inclòs l'arranque intempestiu), así com la matèria sobre la que fa feina amb la màquina	1	0,92	1			
42	Pèrdua (total o parcial) de control de mitjà de transport - equip de càrrega (amb motor o sense)	7	6,42	7			
43	Pèrdua (total o parcial) de control d'eina manual (amb motor o sense), així com de la matèria sobre la qual es fa feina amb	5	4,59	5			
44	Pèrdua (total o parcial) de control d'objecte (transportat, desplaçat, manipulat...)	11	10,09	11			
45	Pèrdua (total o parcial) de control d' animal						
49	D'altres desviacions del grup 40						
50	Relliscada o ensopegada amb caiguda - caiguda de persones - sense especificar						
51	Caiguda d'una persona - des d'una altura	3	2,75	3			
52	Relliscada o ensopegada amb caiguda - caiguda d'una persona - al mateix nivell	19	17,43	19			
59	D'altres desviacions del grup 50						
60	Moviments del cos sense esforç físic (en general provoca una lesió externa) - sense especificar						
61	Trepitjar un objecte tallant	1	0,92	1			
62	Agenuar-se, asseure's, recolzar-se contra						
63	Quedar enganxat, ser arrossegat, per algun element o pel seu impuls						
64	Moviments no coordinats, gestos intempestius, inoportuns	18	16,51	18			
69	D'altres desviacions del grup 60	2	1,83	2			
70	Moviments del cos conseqüència de o amb un esforç físic (generalment provoca una lesió interna) - sense especificar						
71	Aixecar, transportar, aixecar-se	8	7,34	8			
72	Empènyer, estirar	1	0,92	1			

ACCIDENTS AMB BAIXA EN JORNADA LABORAL SEGONS EL GRAU I LA DESVIACIÓ A FORMENTERA ANY 2023

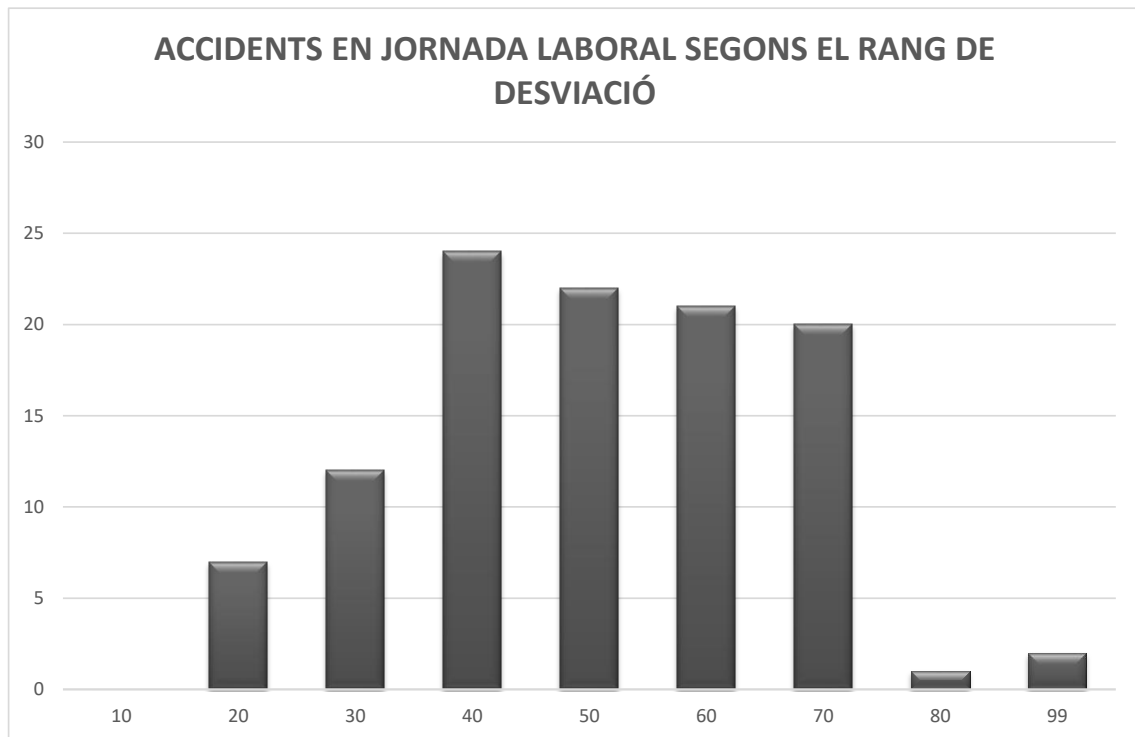
Cod.	Desviació	Total	Total %	Lleus	Greus	M. greus	Mortals
73	Dipositar, acotar-se	4	3,67	4			
74	En torsió, en rotació, en girar-se	1	0,92	1			
75	Caminar amb dificultat, relliscada - sense caiguda	4	3,67	4			
79	D'altres desviacions del grup 70	2	1,83	2			
80	Sorpresa, por, violència, agressió, amenaça presència - sense especificar						
81	Sorpresa, por						
82	Violència, agressió, amenaça - entre membres de l'empresa que es troben sota l'autoritat de l'empresari						
83	Violència, agressió, amenaça - executada per persones alienes a l'empresa sobre les víctimes en el marc de les seves funcions (atracament de banc, conductors d'autobusos, etc)	1	0,92	1			
84	Agressió, empenta - per animals						
85	Presència de la víctima o d'una tercera persona que representa, per si mateixa, un perill per a ella mateixa o per						
89	D'altres desviacions del grup 80						
99	D'altres desviacions	2	1,83	2			
TOTALS		109	100,00	109			

* Total %= N d'accidents segons la desviació * 100 / N total d'accidents

ACCIDENTS AMB BAIXA EN JORNADA LABORAL SEGONS EL GRAU I EL RANG DE DESVIACIÓ A FORMENTERA ANY 2023

Cod.	Rang desviació	Total	Total %	Lleus	Greus	M. Greus	Mortals
10	Desviació per problema elèctric, explosió, foc						
20	Desviació per desbordament, capgirada, fuga, vessament, vaporització, emanació	7	6,42	7			
30	Trencament, esclat, relliscada, caiguda, estimbada d'agent material	12	11,01	12			
40	Pèrdua (total o parcial) de control de màquines, mitjans de transport - equip de càrrega, eina manual, objecte, animal	24	22,02	24			
50	Relliscada o ensopegada amb caiguda - caiguda de persones	22	20,18	22			
60	Moviments del cos sense esforç físic (en general provoca una lesió externa)	21	19,27	21			
70	Moviments del cos conseqüència de o amb un esforç físic (generalment provoca una lesió)	20	18,35	20			
80	Sorpresa, por, violència, agressió, amenaça presència	1	0,92	1			
99	D'altres desviacions	2	1,83	2			
TOTALS		109	100,00	109			

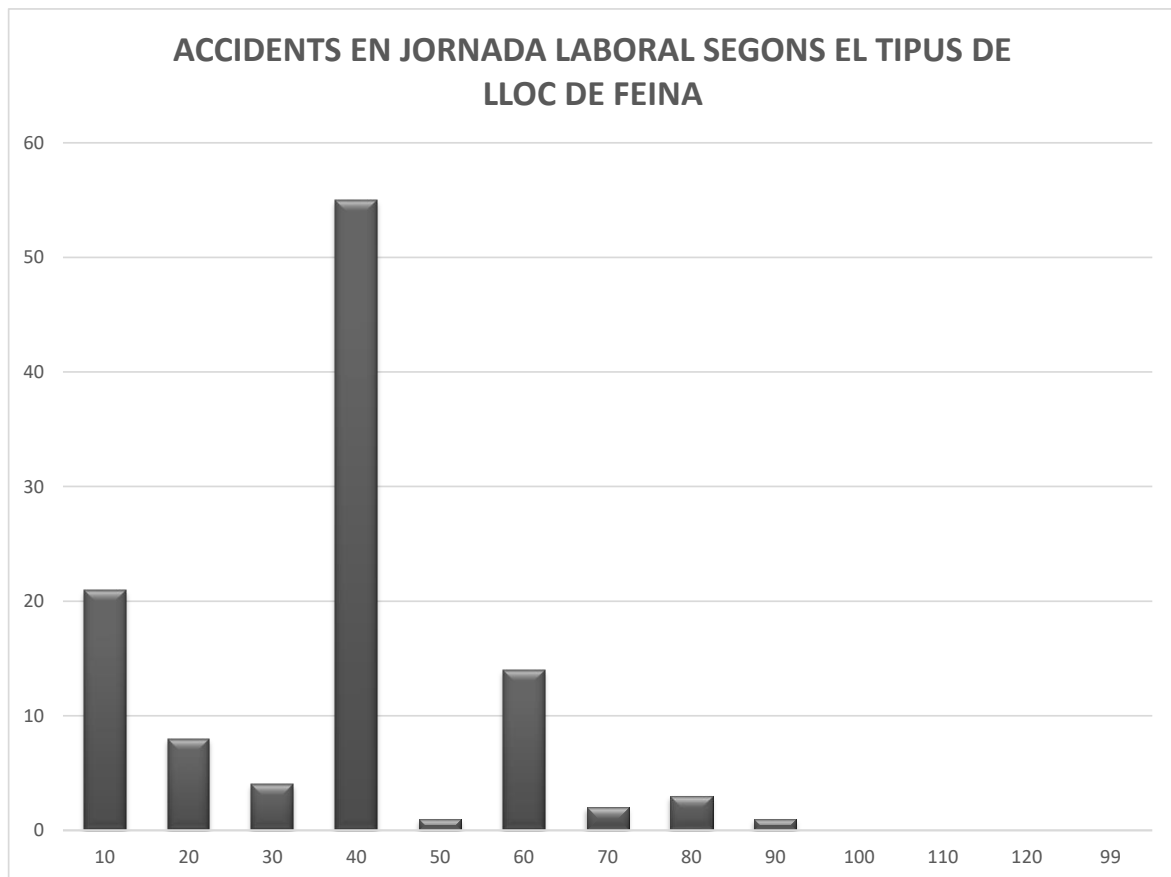
* Total %= N d'accidents segons el rang de desviació * 100 / N total d'accidents



**ACCIDENTS AMB BAIXA EN JORNADA LABORAL SEGONS EL GRAU I EL TIPUS DE LLOC DE FEINA A
FORMENTERA ANY 2023**

Cod.	Tipus de lloc de feina	Total	Total %	Lleus	Greus	M. Greus	Mortals
10	Zones Industrials	21	19,27	21			
20	Obres, construcció, pedrera, mina a cel obert	8	7,34	8			
30	Llocs agrícoles, de cria d'animals, de piscicultura, zona forestal	4	3,67	4			
40	Llocs d'activitats terciàries, oficines, àrees d'oci	55	50,46	55			
50	Centres sanitaris	1	0,92	1			
60	Llocs públics	14	12,84	14			
70	Domicilis	2	1,83	2			
80	Llocs d'activitats esportives	3	2,75	3			
90	A l'aire, elevats	1	0,92	1			
100	Soterranis (sense obres)						
110	A l'aigua (sense obres)						
120	En un medi hiperbàric						
99	Altres						
TOTALS		109	100,00	109			

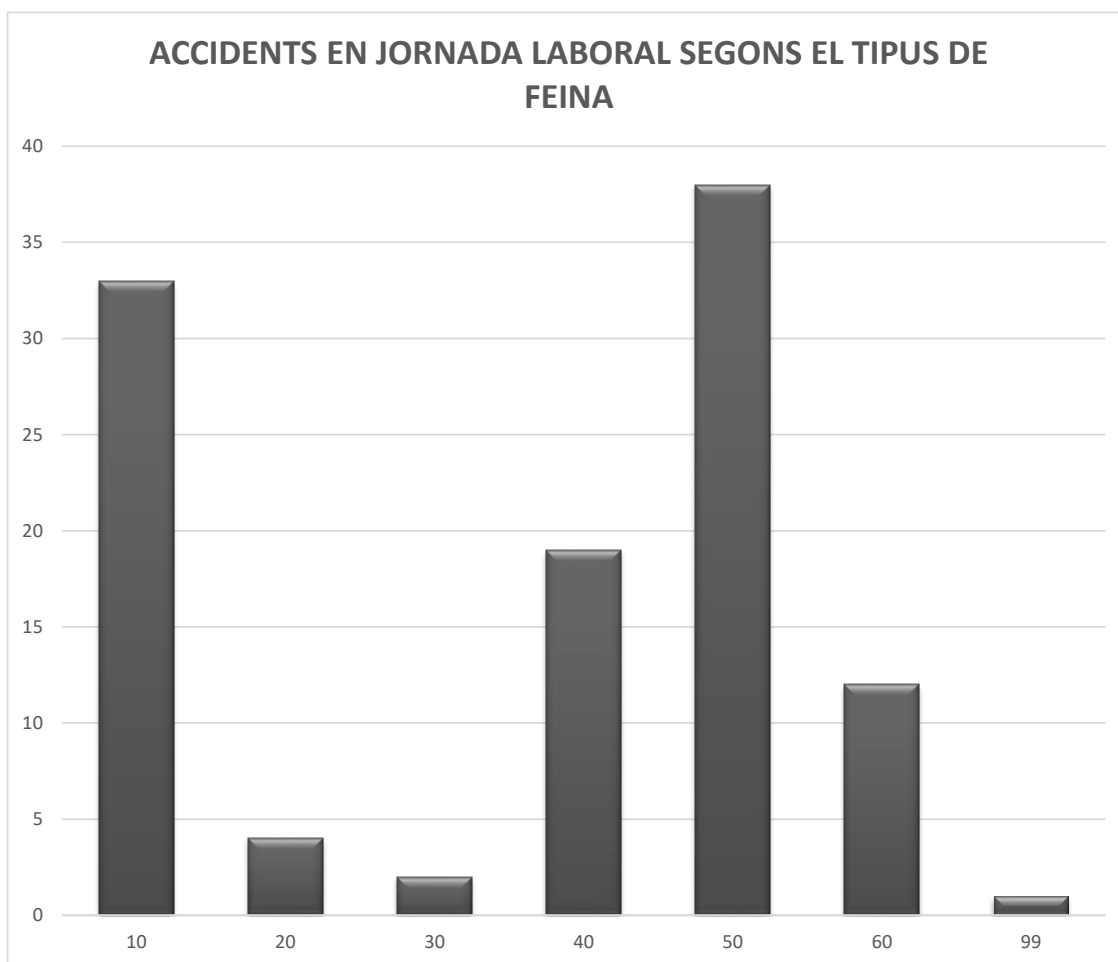
* Total %= N d'accidents segons el lloc de feina * 100 / N total d'accidents



**ACCIDENTS AMB BAIXA EN JORNADA LABORAL SEGONS EL GRAU I EL TIPUS DE FEINA A FORMENTERA
ANY 2023**

Cod.	Tipus de feina	Total	Total %	Lleus	Greus	M. Greus	Mortals
10	Feines de producció, transformació, tractament, emmagatzematge	33	30,28	33			
20	Feines de moviments de terres, construcció, manteniment, demolició	4	3,67	4			
30	Feines de tipus agrícola, forestal, hortícola, piscícola, amb animals vius	2	1,83	2			
40	Activitats de serveis a empreses o a persones i treballs intel·lectuals	19	17,43	19			
50	Feines relacionades amb les codificades anteriorment	38	34,86	38			
60	Circulació, activitats esportives i artístiques	12	11,01	12			
99	Altres	1	0,92	1			
TOTALS		109	100,00	109			

* Total %= N d'accidents segons la feina * 100 / N total d'accidents



ACCIDENTS AMB BAIXA EN JORNADA LABORAL SEGONS EL GRAU I L'ACTIVITAT FÍSICA ESPECÍFICA A FORMENTERA ANY 2023

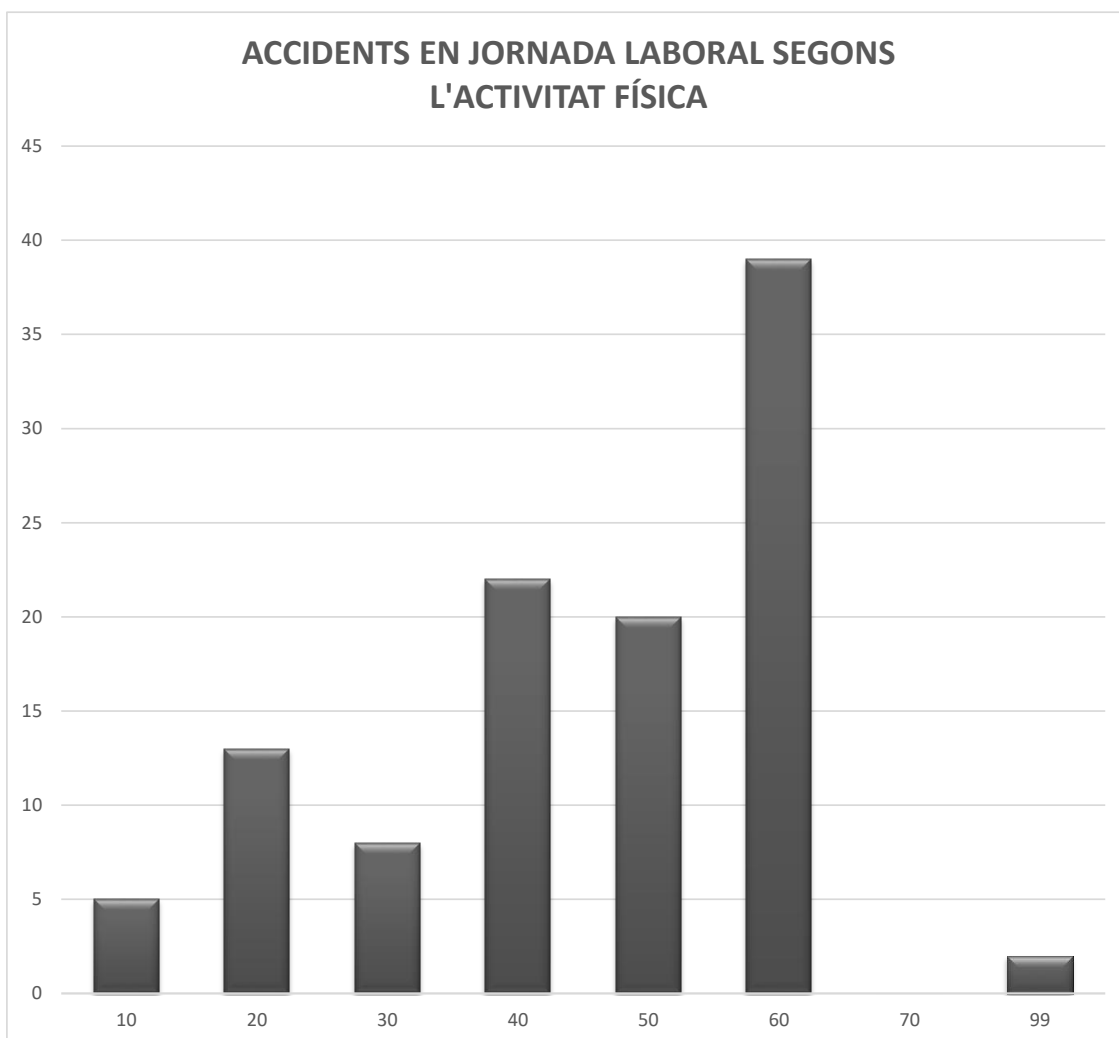
Cod.	Activitat física específica	Total	Total %	Lleus	Greus	M. greus	Mortals
10	Operacions amb màquines - sense especificar						
11	Arrancar la màquina, aturar la màquina						
12	Alimentar la màquina, buidar la màquina						
13	Vigilar la màquina, fer funcionar / conduir la màquina	3	2,75	3			
19	Altres activitats físiques del grup 10	2	1,83	2			
20	Feines amb eines manuals - sense especificar						
21	Treballar amb eines manuals sense motor	7	6,42	7			
22	Treballar amb eines manuals amb motor	6	5,50	6			
29	D'altres activitats físiques del grup 20						
30	Conduir/anar a bord d'un mitjà de transport - equip de càrrega - sense especificar						
31	Conduir un mitjà de transport o un equip de càrrega - mòbil i amb motor	6	5,50	6			
32	Conduir un mitjà de transport o un equip de càrrega - mòbil i sense motor	2	1,83	2			
33	Ser passatger a bord d'un mitjà de transport						
39	D'altres activitats físiques del grup 30						
40	Manipulació d'objectes - sense especificar						
41	Agafar amb la mà, aferrar, subjectar amb la mà, posar - en un pla horitzontal	19	17,43	19			
42	Lligar, fermar, arrancar, desfer, premsar, desengramponar, engramponar, girar	1	0,92	1			
43	Fixar, penjar, hissar, instal·lar - en un pla vertical						
44	Llançar, projectar lluny						
45	Obrir, tancar (una caixa, un embalatge, un paquet)	1	0,92	1			
46	Abocar, introduir líquids, omplir, regar, polvoritzar, buidar, eixugar	1	0,92	1			
47	Obrir (un calaix), empènyer (una porta d'un hangar, d'un despatx, d'un armari)						
49	D'altres activitats físiques del grup 40						
50	Transport manual - sense especificar						
51	Transportar verticalment: alçar, aixecar, davallar, etc. un objecte	12	11,01	12			
52	Transportar horitzontalment: estirar, empènyer, fer rodar, etc. un objecte	2	1,83	2			
53	Transportar una càrrega (portar) - una persona	6	5,50	6			
59	D'altres activitats físiques del grup 50						
60	Moviment - sense especificar						
61	Caminar, córrer, pujar, davallar, etc.	30	27,52	30			
62	Entrar, sortir	2	1,83	2			
63	Saltar, abalançar-se, etc.						
64	Arrossegat-se, enfilat-se, etc.						
65	Aixecat-se, asseure's, etc.	1	0,92	1			
66	Nedar, submergir-se						
67	Fer moviments en un mateix lloc	6	5,50	6			
69	D'altres activitats físiques del grup 60						
70	Ser-hi present - sense especificar						
99	D'altres activitats físiques no codificades	2	1,83	2			
TOTALS		109	100,00	109			

* Total %= N d'accidents segons l'activitat física * 100 / N total d'accidents

**ACCIDENTS AMB BAIXA EN JORNADA LABORAL SEGONS EL GRAU I EL RANG D'ACTIVITAT FÍSICA
ESPECÍFICA A FORMENTERA ANY 2023**

Cod.	Rang d'activitat física específica	Total	Total %	Lleus	Greus	M. Greus	Mortals
10	Operacions amb màquines	5	4,59	5			
20	Feines amb eines manuals	13	11,93	13			
30	Conduir/anar a bord d'un mitjà de transport - equip de càrrega	8	7,34	8			
40	Manipulació d'objectes	22	20,18	22			
50	Transport manual	20	18,35	20			
60	Moviment	39	35,78	39			
70	Ser-hi present						
99	D'altres activitats físiques no codificades	2	1,83	2			
TOTALS		109	100,00	109			

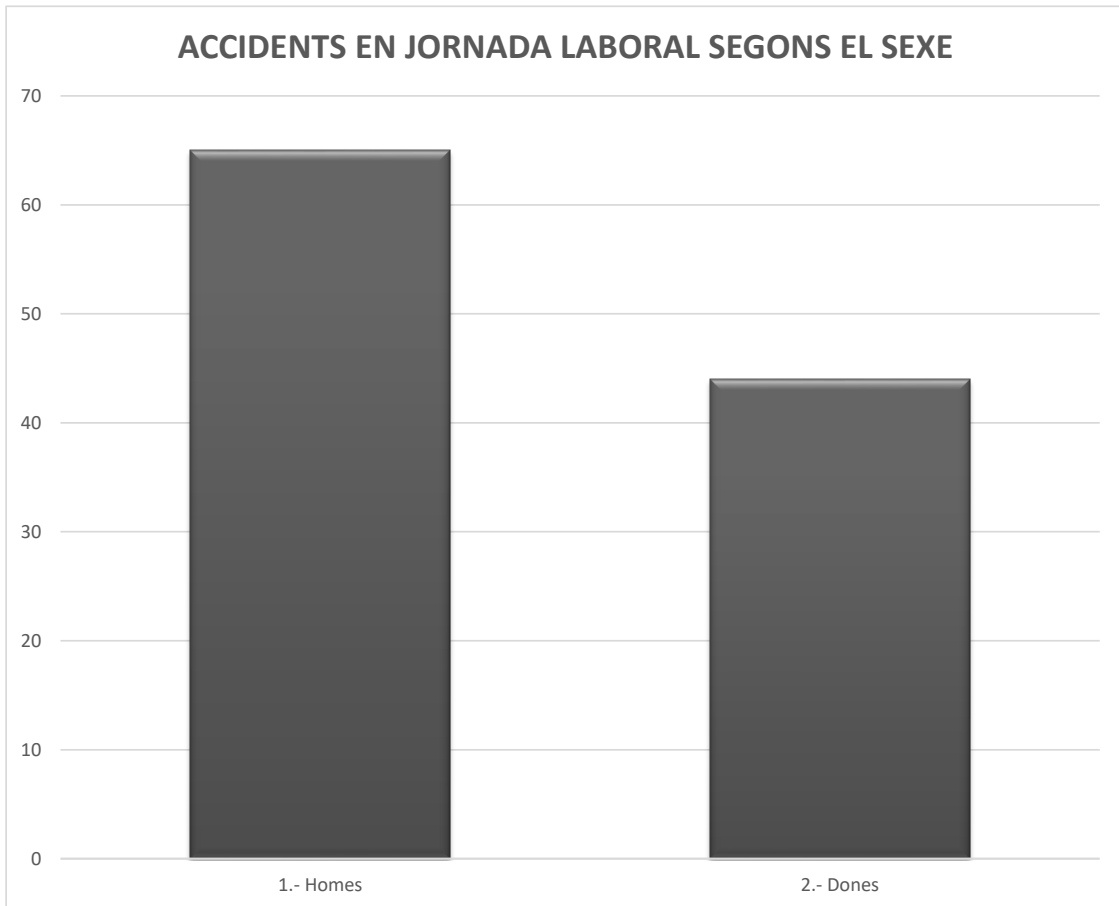
* Total %= N d'accidents segons el rang d'activitat física * 100 / N total d'accidents



ACCIDENTS AMB BAIXA EN JORNADA LABORAL SEGONS EL GRAU I EL SEXE FORMENTERA ANY 2023

Sexe	Total	Total %	Lleus	Lleus %	Greus	Greus %	M. greus	M. greus %	Mortals	Mortals %
1.- Homes	65	59,63	65	59,63						
2.- Dones	44	40,37	44	40,37						
TOTALS	109	100,00	109	100,00						

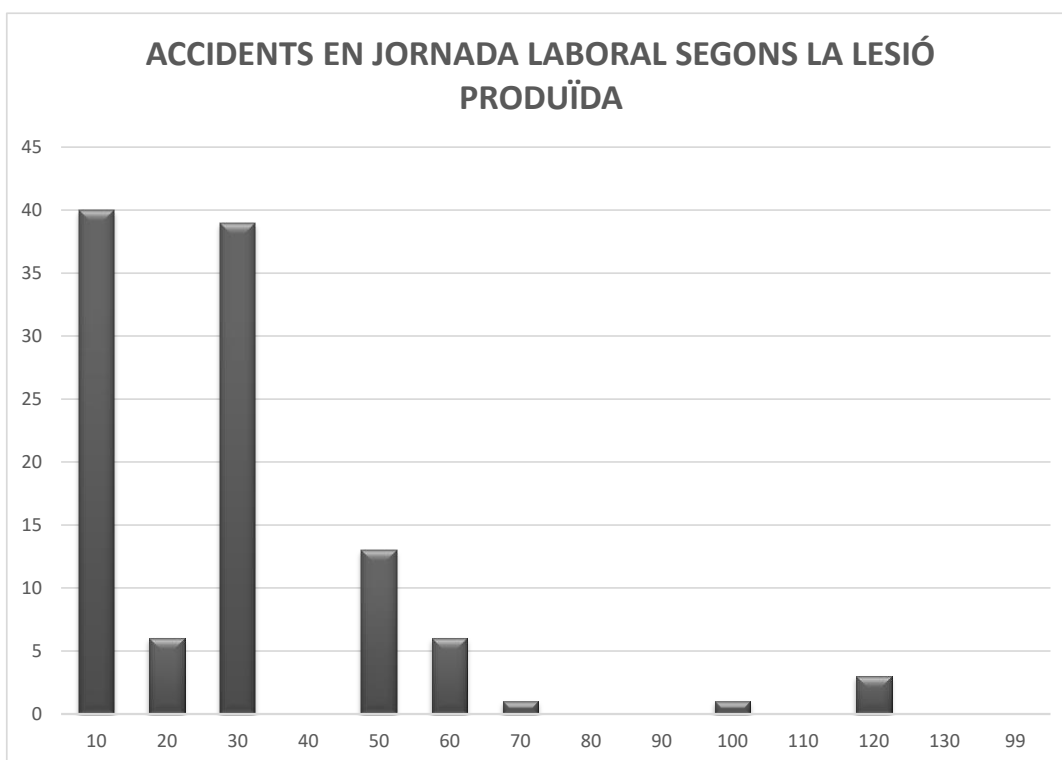
* Total %= N d'accidents segons el sexe i el grau * 100 / N total d'accidents segons el grau



ACCIDENTS AMB BAIXA EN JORNADA LABORAL SEGONS EL GRAU I EL TIPUS DE LESIÓ PRODUÏDA A FORMENTERA ANY 2023

Cod.	Tipus de lesió	Total	Total %	Lleus	Greus	M. Greus	Mortals
10	Ferides i lesions superficials	40	36,70	40			
20	Fractura d'ossos	6	5,50	6			
30	Dislocacions, esquinços i torçades	39	35,78	39			
40	Amputacions traumàtiques, pèrdua de parts del cos						
50	Commocions, traumatismes interns	13	11,93	13			
60	Cremaes, escaldades i congelacions	6	5,50	6			
70	Enverinaments i infeccions	1	0,92	1			
80	Ofegaments i asfíxies						
90	Efectes del renou, vibració i pressió						
100	Efectes de temperatures extremes, llum i radiacions	1	0,92	1			
110	Trauma psíquic, xoc traumàtic						
120	Lesions múltiples	3	2,75	3			
130	Altres patologies no traumàtiques						
99	Altres lesions no incloses						
TOTALS		109	100,00	109			

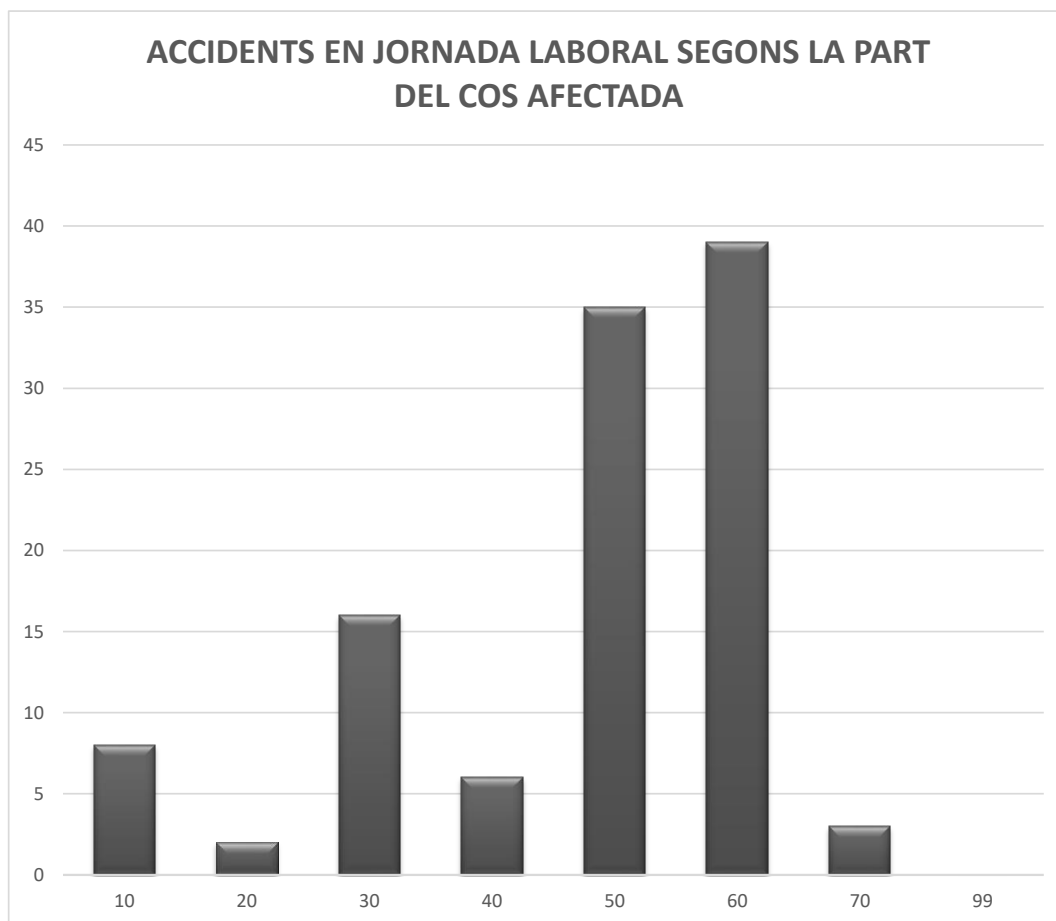
* Total %= N d'accidents segons la lesió * 100 / N total d'accidents



ACCIDENTS AMB BAIXA EN JORNADA LABORAL SEGONS EL GRAU I LA PART DEL COS AFECTADA A FORMENTERA ANY 2023

Cod.	Part del cos afectada	Total	Total %	Lleus	Greus	M. Greus	Mortals
10	Cap en general	8	7,34	8			
20	Coll, columna i vèrtebres cervicals	2	1,83	2			
30	Esquena, columna i vèrtebres dorsolumbars	16	14,68	16			
40	Tronc i òrgans interns	6	5,50	6			
50	Membres superiors	35	32,11	35			
60	Membres inferiors	39	35,78	39			
70	Tot el cos, múltiples parts afectades	3	2,75	3			
99	Altres parts del cos						
TOTALS		109	100,00	109			

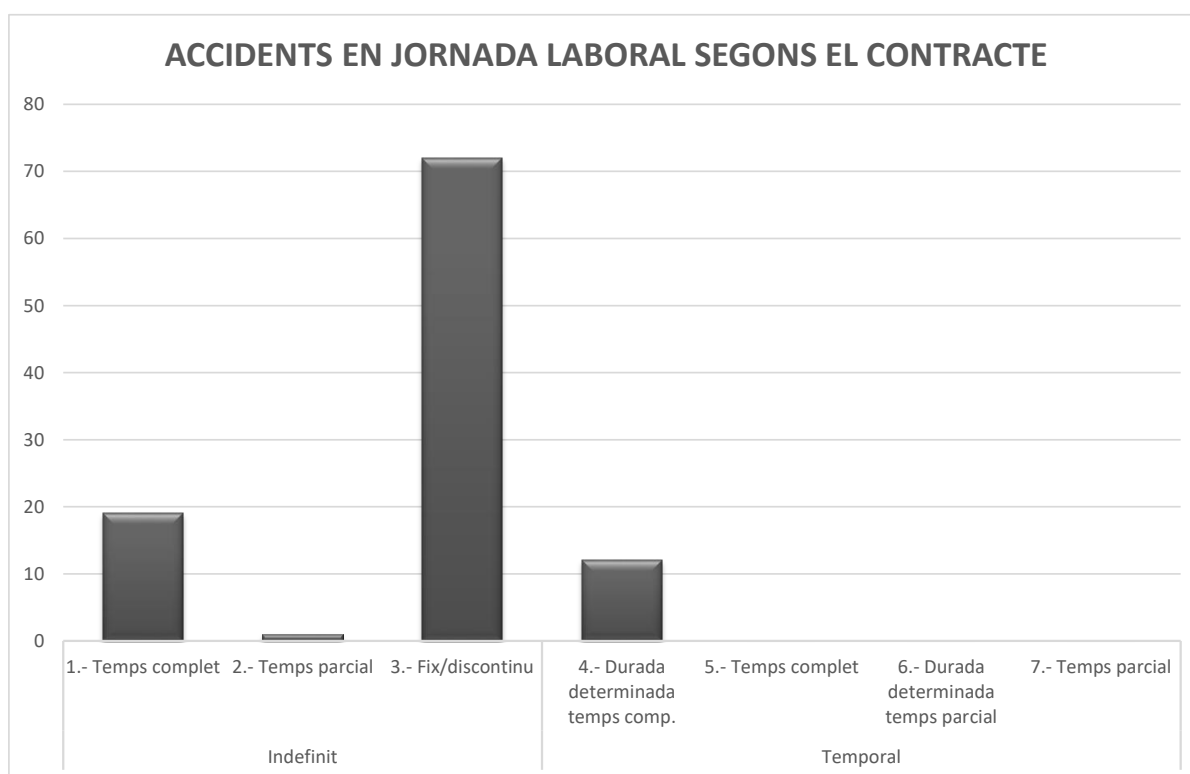
* Total % = N d'accidents segons la part del cos afectada * 100 / N total d'accidents



**ACCIDENTS AMB BAIXA EN JORNADA LABORAL SEGONS EL GRAU I EL TIPUS DE CONTRACTE A
FORMENTERA ANY 2023**

Tipus de contracte		Total	Total %	Lleus	Greus	M. greus	Mortals
Indefinit	1.- Temps complet	19	17,43	19			
	2.- Temps parcial	1	0,92	1			
	3.- Fix/discontinuu	72	66,06	72			
Total contractes indefinits		92	84,40	92			
Temporal	4.- Durada determinada temps comp.	12	11,01	12			
	5.- Temps complet						
	6.- Durada determinada temps parcial						
	7.- Temps parcial						
Total contractes temporals		12	11,01	12			
9- Altres		5	4,59	5			
TOTALS		109	100,00	109			

* Total %= N d'accidents segons el contracte * 100 / N total d'accidents



ACCIDENTS AMB BAIXA EN JORNADA LABORAL SEGONS EL GRAU I L'OCUPACIÓ A FORMENTERA ANY 2023

Cod.	Ocupació	Total			Total %	Lleus	Greus	M. greus	Mortals
		Dones	Home	Total					
11	Membres del poder executiu i dels cossos legislatius; personal directiu de l'Administració pública i d'organitzacions d'interès social								
12	Directors de departaments administratius i comercials								
13	Directors de producció i operacions								
14	Directors i gerents d'empreses d'allotjament, restauració i comerç	1	1	2	1,83	2			
15	Directors i gerents d'altres empreses de serveis ncaa								
20	Tècnics i professionals científics i intel·lectuals								
21	Professionals de la salut								
22	Professionals de l'ensenyament infantil, primari, secundari i superior		1	1	0,92	1			
23	Altres professors i professionals de l'ensenyament								
24	Professionals de les ciències físiques, químiques, matemàtiques i de les enginyeries								
25	Professionals del dret								
26	Professionals de les vendes, la comercialització, la publicitat i les relacions públiques								
27	Professionals de la tecnologia de la informació								
28	Professionals de les ciències socials								
29	Professionals de la cultura i l'espectacle								
30	Tècnics i professionals de suport								
31	Tècnics de les ciències físiques, químiques, mediambientals i de les enginyeries								
32	Supervisors en enginyeria de mines, d'indústries manufactureres i de la construcció								
33	Tècnics sanitaris i professionals de teràpies								
34	Professionals de suport en finances i matemàtiques								
35	Representants, agents comercials i altres agents		1	1	0,92	1			
36	Professionals de suport a la gestió administrativa; tècnics de les forces i cossos de seguretat								
37	Professionals de suport de serveis jurídics i socials, culturals, esportius i artístics		2	2	1,83	2			
38	Tècnics de les tecnologies de la informació i les comunicacions (TIC)								
40	Empleats d'oficina que no atenen al públic								
41	Empleats de serveis comptables, financers i de serveis de suport a la producció i transport								
42	Empleats de biblioteca, serveis de correus i similars		1	1	0,92	1			
43	Altres empleats administratius sense tasques d'atenció al públic	1		1	0,92	1			
44	Empleats d'agències de viatges, recepcionistes d'hoteles i telefonistes; empleats de finestreta i similars (excepte taquillers)	1		1	0,92	1			
45	Empleats administratius amb tasques d'atenció al públic ncaa								
50	Cambrers i cuiners propietaris								
51	Treballadors assalariats dels serveis de restauració	9	13	22	20,18	22			
52	Encarregats i venedors de botigues i magatzems	7	1	8	7,34	8			
53	Comerciants propietaris de botigues								
54	Venedors (excepte botigues i magatzems)								
55	Caixers i taquillers (excepte de banca)								
56	Treballadors que es dediquen a tenir cura de les persones en serveis de salut								

ACCIDENTS AMB BAIXA EN JORNADA LABORAL SEGONS EL GRAU I L'OCUPACIÓ A FORMENTERA ANY 2023

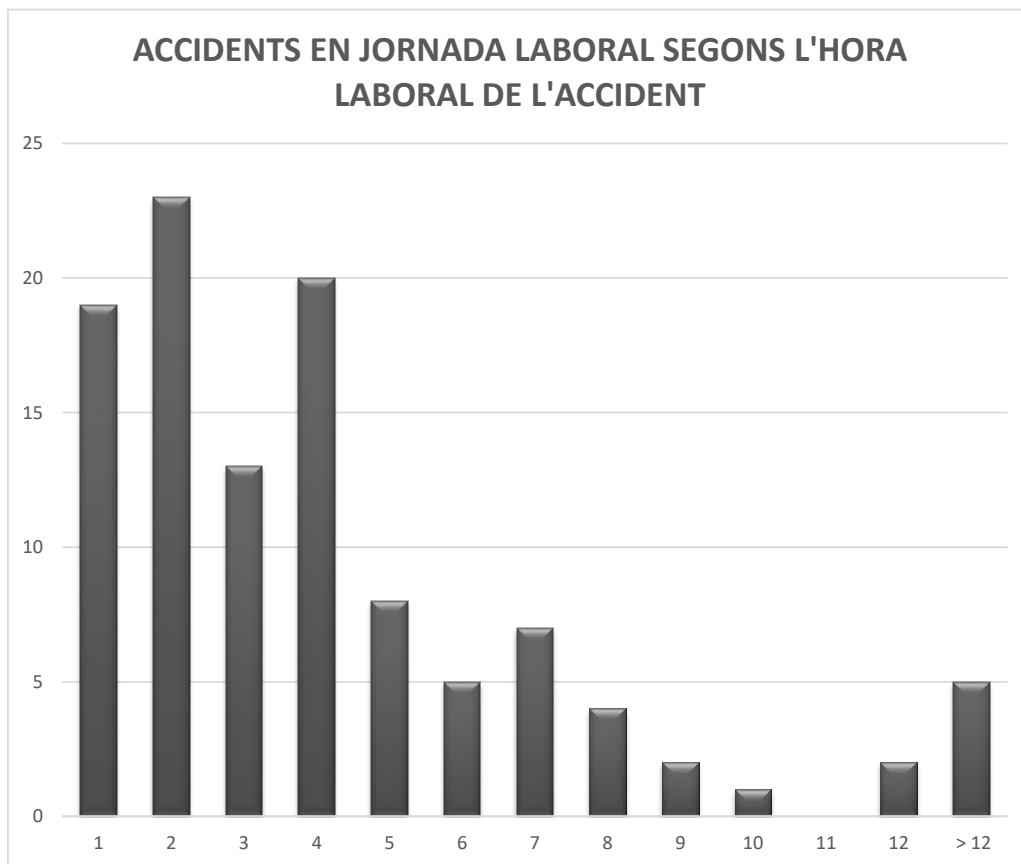
Cod.	Ocupació	Total			Total %	Lleus	Greus	M. greus	Mortals
		Dones	Home	Total					
57	Treballadors que es dediquen a tenir cura de les persones a domicili (excepte mainaders)	1		1	0,92	1			
58	Treballadors de serveis personals	1	1	2	1,83	2			
59	Treballadors dels serveis de protecció i seguretat		5	5	4,59	5			
60	Treballadors qualificats en activitats agrícoles, ramaderes, forestals i pesqueres								
61	Treballadors qualificats en activitats agrícoles		2	2	1,83	2			
62	Treballadors qualificats en activitats ramaderes (incloses les avícoles, apícoles i similars)								
63	Treballadors qualificats en activitats agropecuàries								
64	Treballadors qualificats en activitats forestals i del medi natural, pesqueres i d'aqüicultura i cinegètiques								
70	Artesans i treballadors qualificats de les indústries manufactureres i la construcció (excepte operadors d'instal·lacions i màquines)								
71	Treballadors d'obres estructurals de la construcció		6	6	5,50	6			
72	Treballadors d'acabaments de la construcció i instal·lacions (excepte electricistes) i similars	1	2	3	2,75	3			
73	Emmotlladors, soldadors, planxistes, muntadors d'estructures metàl·liques i treballadors similars; ferrers i treballadors de la fabricació d'eines i similars								
74	Mecànics i ajustadors de maquinària		1	1	0,92	1			
75	Electricistes de la construcció i similars; altres instal·ladors i reparadors d'equips elèctrics		3	3	2,75	3			
76	Mecànics de precisió en metalls, ceramistes, vidriers i artesans; oficials i operaris de les arts gràfiques								
77	Treballadors de la indústria de l'alimentació, les begudes i el tabac		2	2	1,83	2			
78	Treballadors del tractament de la fusta i similar, tèxtil, confecció, pell, cuir i calçat i altres operaris i artesans diversos		1	1	0,92	1			
80	Operadors d'instal·lacions i màquines, i muntadors								
81	Operadors d'instal·lacions i maquinària fixes	1		1	0,92	1			
82	Muntadors i engalzadors en fàbriques								
83	Maquinistes de locomotora i similars, operadors de maquinària agrícola i forestal mòbil i d'altres màquines mòbils		1	1	0,92	1			
84	Conductors de vehicles de transport urbà o per carretera	1	4	5	4,59	5			
90	Ocupacions elementals								
91	Empleats domèstics								
92	Altre personal de neteja	16	3	19	17,43	19			
93	Ajudants de cuina i preparadors de menjars ràpids	2	5	7	6,42	7			
94	Recollidors de residus urbans, Venedors de carrer i altres ocupacions elementals de serveis	1		1	0,92	1			
95	Peons agrícoles, ramaders, agropequaris, de la pesca, l'aqüicultura, forestals i de la caça	1	2	3	2,75	3			
96	Peons de la construcció i la mineria		4	4	3,67	4			
97	Peons de les indústries manufactureres								
98	Peons del transport, descarregadors i similars		3	3	2,75	3			
99	Altres								
TOTALS		44	65	109	100,00	109			

* Total %= N d'accidents segons l'ocupació * 100 / N total d'accidents

ACCIDENTS AMB BAIXA EN JORNADA LABORAL SEGONS EL GRAU I L'HORA LABORAL A FORMENTERA ANY 2023

Hora del treball	Total	Total %	Lleus	Greus	M. Greus	Mortals
1	19	17,43	19			
2	23	21,10	23			
3	13	11,93	13			
4	20	18,35	20			
5	8	7,34	8			
6	5	4,59	5			
7	7	6,42	7			
8	4	3,67	4			
9	2	1,83	2			
10	1	0,92	1			
11						
12	2	1,83	2			
> 12	5	4,59	5			
TOTALS	109	100,00	109			

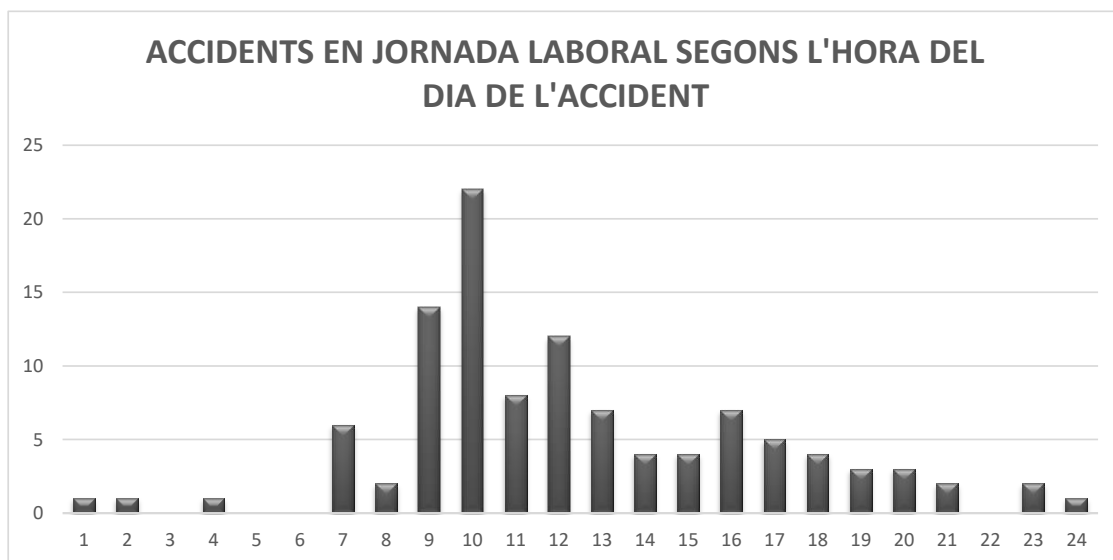
* Total %= N d'accidents segons l'hora de treball * 100 / N total d'accidents



**ACCIDENTS AMB BAIXA EN JORNADA LABORAL SEGONS EL GRAU I L'HORA DEL DIA DE L'ACCIDENT
A FORMENTERA ANY 2023**

Hora del dia	Total	Total %	Lleus	Greus	M. Greus	Mortals
1	1	0,92	1			
2	1	0,92	1			
3						
4	1	0,92	1			
5						
6						
7	6	5,50	6			
8	2	1,83	2			
9	14	12,84	14			
10	22	20,18	22			
11	8	7,34	8			
12	12	11,01	12			
13	7	6,42	7			
14	4	3,67	4			
15	4	3,67	4			
16	7	6,42	7			
17	5	4,59	5			
18	4	3,67	4			
19	3	2,75	3			
20	3	2,75	3			
21	2	1,83	2			
22						
23	2	1,83	2			
24	1	0,92	1			
TOTALS	109	100,00	109			

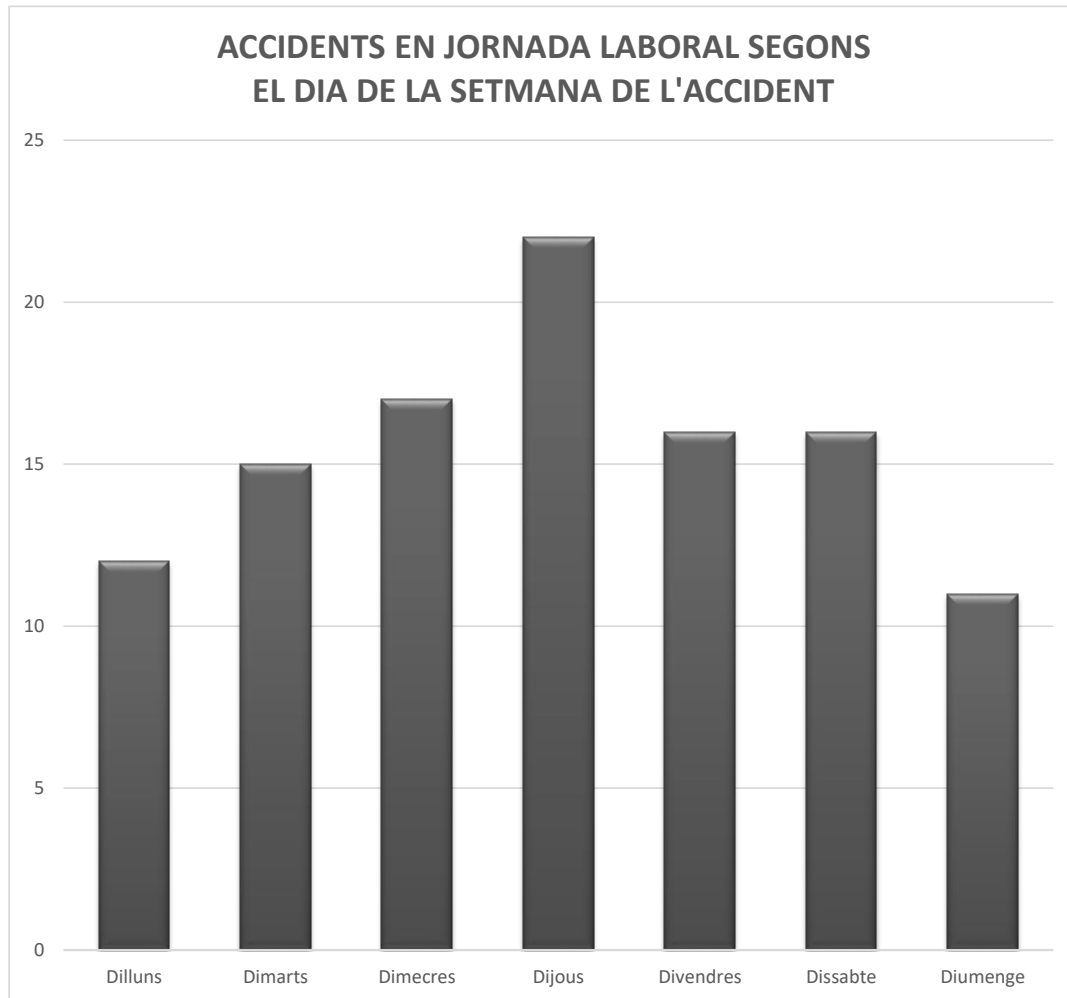
* Total %= N d'accidents segons l'hora del dia * 100 / N total d'accidents



**ACCIDENTS AMB BAIXA EN JORNADA LABORAL SEGONS EL GRAU I EL DIA DE L'ACCIDENT A
FORMENTERA ANY 2023**

Cod.	DIA	Total	Total %	Lleus	Greus	M. Greus	Mortals
1	Dilluns	12	11,01	12			
2	Dimarts	15	13,76	15			
3	Dimecres	17	15,60	17			
4	Dijous	22	20,18	22			
5	Divendres	16	14,68	16			
6	Dissabte	16	14,68	16			
7	Diumenge	11	10,09	11			
TOTALS		109	100,00	109			

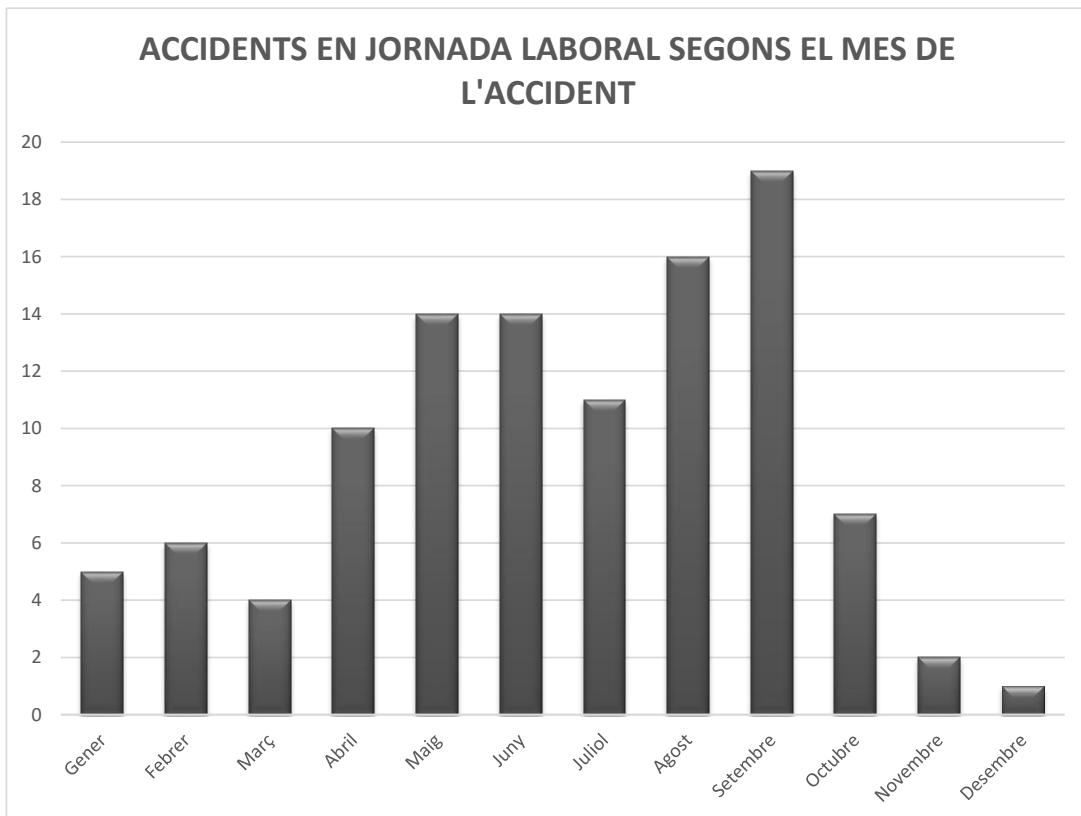
* Total %= N d'accidents segons el dia * 100 / N total d'accidents



**ACCIDENTS AMB BAIXA EN JORNADA LABORAL SEGONS EL GRAU I EL MES DE L'ACCIDENT A
FORMENTERA ANY 2023**

Cod.	Mes	Total	Total %	Lleus	Greus	M. Greus	Mortals
1	Gener	5	4,59	5			
2	Febrer	6	5,50	6			
3	Març	4	3,67	4			
4	Abril	10	9,17	10			
5	Maig	14	12,84	14			
6	Juny	14	12,84	14			
7	Juliol	11	10,09	11			
8	Agost	16	14,68	16			
9	Setembre	19	17,43	19			
10	Octubre	7	6,42	7			
11	Novembre	2	1,83	2			
12	Desembre	1	0,92	1			
TOTALS		109	100,00	109			

* Total %= N d'accidents segons el mes de l'accident * 100 / N total d'accidents



ACCIDENTS AMB BAIXA EN JORNADA LABORAL SEGONS LA PART DEL COS AFECTADA I LA LESIÓ PRODUÏDA A FORMENTERA ANY 2023

Cod.	Part del cos afectada	Total	Lesió Produïda													
			10 Ferides i lesions superficials	20 Fractura d'ossos	30 Dislocacions, esquinços i torçades	40 Amputacions traumàtiques, pèrdua de	50 Commocions, traumatismes interns	60 Cremades, escaldades i congelacions	70 Enverinaments i infeccions	80 Ofegaments i asfíxies	90 Efectes del renou, vibració i pressió	100 Efectes de temperatures extremes, llum i radiacions	110 Trauma psíquic, xoc traumàtic	120 Lesions múltiples	130 Altres patologies no traumàtiques	99 Altres lesions no incloses
10	Cap en general	8	4	1				2	1							
20	Coll, columna i vèrtebres cervicals	2					2									
30	Esquena, columna i vèrtebres dorsolumbars	16	3		10		3									
40	Tronc i òrgans interns	6	2	1			2				1					
50	Membres superiors	35	20	1	6		2	4							2	
60	Membres inferiors	39	9	3	22		4								1	
70	Tot el cos, múltiples parts afectades	3	2		1											
99	Altres parts del cos															
TOTALS		109	40	6	39		13	6	1		1			3		

ACCIDENTS AMB BAIXA EN JORNADA LABORAL SEGONS LA PART DEL COS AFECTADA I LA FORMA/CONTACTE A FORMENTERA ANY 2023

Cod.	Part del cos afectada	Total	Forma / Contacte										
			10 Contacte amb corrent elèctric, foc, temperatures o	20 Ofegament, quedar sepultat, quedar envoltat	30 Aixafament sobre o contra un objecte immòbil	40 Xoc o cop, col·lisió, contra un objecte en moviment	50 Contacte amb un agent material tallant, punxant, dur, rugós	60 Quedar atrapat, ser aixafat, sofrir una amputació	70 Sobreesforç físic, trauma psíquic, exposició a radiacions, renou, llum o	80 Mossegades, puntades de peu, picadures etc.	90 Infarts, vessaments cerebrals i altres patologies	99 Altres contactes	
10	Cap en general	8	6		1						1		
20	Coll, columna i vèrtebres cervicals	2					1				1		
30	Esquena, columna i vèrtebres dorsolumbars	16			5	2					9		
40	Tronc i òrgans interns	6		1	1	3					1		
50	Membres superiors	35	5	1	3	6	16	1	3				
60	Membres inferiors	39			13	10	6	2	8				
70	Tot el cos, múltiples parts afectades	3	1		2								
99	Altres parts del cos												
TOTALS		109	12	2	25	22	22	3	22	1			

PERFIL DE L'ACCIDENTAT A FORMENTERA ANY 2023

		N.A.T.	%
Sexe	Homes	65	59,63
Lloc A.T.	1.-Al Centre de Treball	99	90,83
Edat:	5.-35-39	19	17,43
Antiguitat a l'empresa	2.- 6 dies-3 mesos	53	48,62
Activitat	Hotels i allotjaments similars	30	27,52
Ocupació	Treballadors assalariats dels serveis de restauració	22	20,18
Act. Física	Caminar, córrer, pujar, davallar, etc.	30	27,52
Plantilla de l'empresa	1.- 1-24 T.	39	35,78
Mes de l'accident	Setembre	19	17,43
Dia de l'accident	Dijous	22	20,18
Hora del dia	10	22	20,18
Hora de feina	2	23	21,10
Tipus de contracte	Indefinit 3.- Fix/discontinuu	72	66,06
Forma/contacte	Aixafament sobre o contra un objecte immòbil	25	22,94
Lloc de feina	Llocs d'activitats terciàries, oficines, àrees d'oci	55	50,46
Tipus de feina	Feines relacionades amb les codificades anteriorment	38	34,86
Desviació	Relliscada o ensopegada amb caiguda - caiguda d'una persona - al mateix nivell	19	17,43
Lesió	Ferides i lesions superficials	40	36,70
Part del cos	Membres inferiors	39	35,78
Municipi	Formentera	109	100,00
País	Espanya	78	71,56

% Perfil

40,10

VARIACIÓ DE L'ÍNDEX D'INCIDÈNCIA D'ACCIDENTS AMB BAIXA EN JORNADA LABORAL A FORMENTERA ANY 2023

Any	Plantilla	A.T.	Índex	Variació %
2023	1.855	103	5.552,56	

Per qüestió de codis només es consideren els treballadors de règim general

