

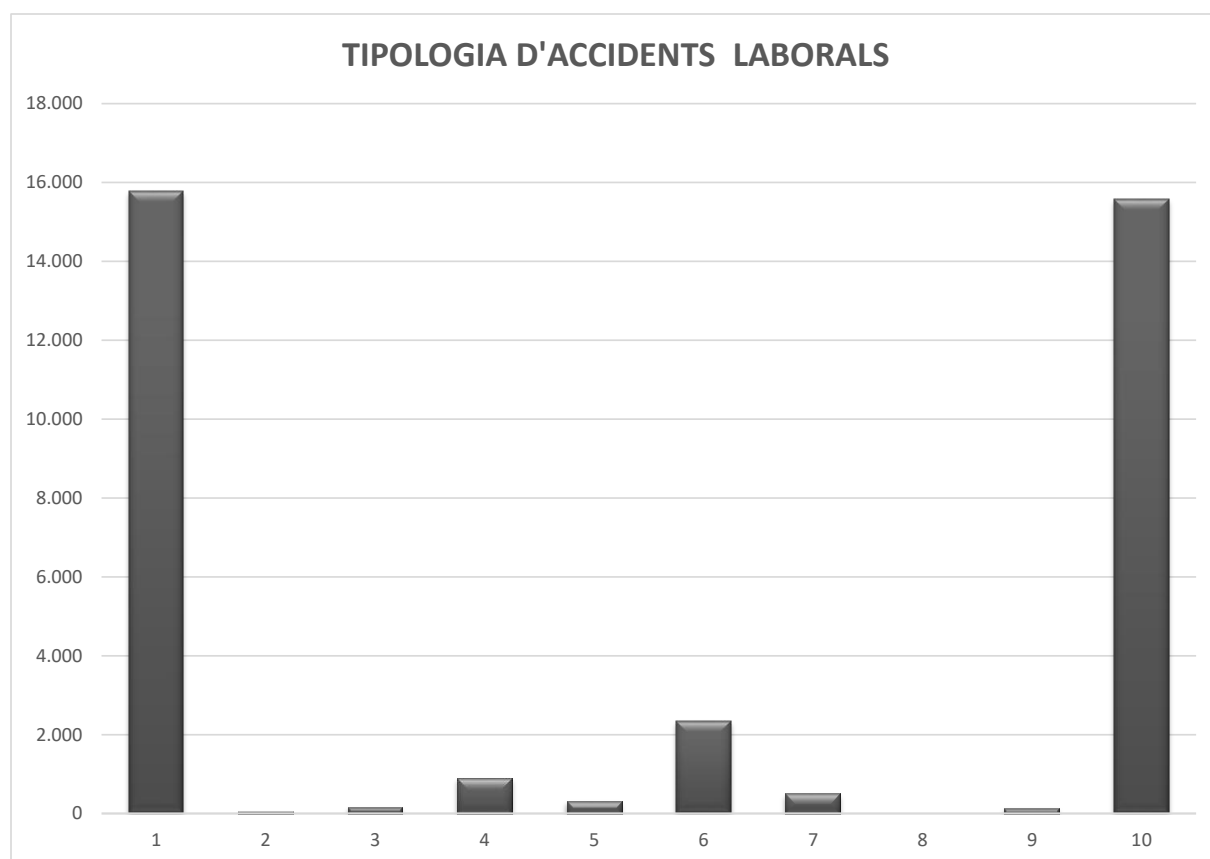
- 1.- Accidents laborals segons tipus i el grau de la lesió
- 2.- Accidents amb baixa en jornada laboral segons el grau i el sector d'activitat
- 3.- Accidents amb baixa en jornada laboral segons el grau i l'activitat de l'empresa
- 4.- Accidents amb baixa en jornada laboral segons el grau i el lloc de l'accident
- 5.- Accidents amb baixa en jornada laboral segons el grau i el municipi del centre laboral de l'accident
- 6.- Accidents amb baixa en jornada laboral segons el grau i la nacionalitat
- 7.- Accidents amb baixa en jornada laboral segons el grau i el continent
- 8.- Accidents amb baixa en jornada laboral segons el grau i la plantilla màxima de l'empresa
- 9.- Accidents amb baixa en jornada laboral segons el grau i el rang d'edat
- 10.- Accidents amb baixa en jornada laboral segons el grau i el rang d'antiguitat a l'empresa
- 11.- Accidents amb baixa en jornada laboral segons el grau i la forma- contacte de l'accident
- 12.- Accidents amb baixa en jornada laboral segons el grau i la desviació
- 13.- Accidents amb baixa en jornada laboral segons el grau i el rang de desviació
- 14.- Accidents amb baixa en jornada laboral segons el grau i el tipus de lloc de feina
- 15.- Accidents amb baixa en jornada laboral segons el grau i el tipus de feina
- 16.- Accidents amb baixa en jornada laboral segons el grau i l'activitat física específica
- 17.- Accidents amb baixa en jornada laboral segons el grau i el rang d'activitat física específica
- 18.- Accidents amb baixa en jornada laboral segons el grau i el sexe
- 19.- Accidents amb baixa en jornada laboral segons el grau i el tipus de lesió produïda
- 20.- Accidents amb baixa en jornada laboral segons el grau i la part del cos afectada
- 21.- Accidents amb baixa en jornada laboral segons el grau i el tipus de contracte
- 22.- Accidents amb baixa en jornada laboral segons el grau i l'ocupació
- 23.- Accidents amb baixa en jornada laboral segons el grau i l'hora laboral de l'accident
- 24.- Accidents amb baixa en jornada laboral segons el grau i l'hora del dia de l'accident
- 25.- Accidents amb baixa en jornada laboral segons el grau i el dia de l'accident
- 26.- Accidents amb baixa en jornada laboral segons el grau i el mes de l'accident
- 27.- Accidents amb baixa en jornada laboral segons la part del cos afectada i la lesió produïda
- 28.- Accidents amb baixa en jornada laboral segons la part del cos afectada i la forma/contacte
- 29.- Perfil de l'accidentat a Mallorca any 2017
- 30.- Variació de l'índex d'incidència d'accidents amb baixa en jornada laboral a Mallorca anys 2015-2017

ACCIDENTS LABORALS SEGONS TIPUS I EL GRAU DE LA LESIÓ A MALLORCA ANY 2017

ACCIDENTS	Total			Lleus	Greus	M. Greus	Mortals
	Dones	Homes	Total				
1.- Amb baixa en jornada laboral (*)	5.087	10.706	15.793	15.715	68	2	8
2.- Refusats	16	34	50	47	1		2
3.- Altres Autoritats Laborals	41	126	167	166	1		
4.- Recaigudes	353	541	894	889	5		
5.- Pluriocupats	174	148	322	318	4		
6.- Amb baixa <i>in itinere</i>	1.256	1.097	2.353	2.320	32		1
7.- Tràfic en Jornada Laboral	118	386	504	496	6	1	1
8.- Causes Internes (Ínfarts...)	1	8	9	5			4
9.- Règim especial Autònoms	31	111	142	139	2	1	
10.- Règim general	5.050	10.525	15.575	15.503	63	1	8
TOTAL AMB BAIXA (**)	6.927	12.652	19.579	19.455	111	2	11

*(1 = Accidents de treball + Autònoms amb contingència + Tràfics en jornada laboral + Causes internes)

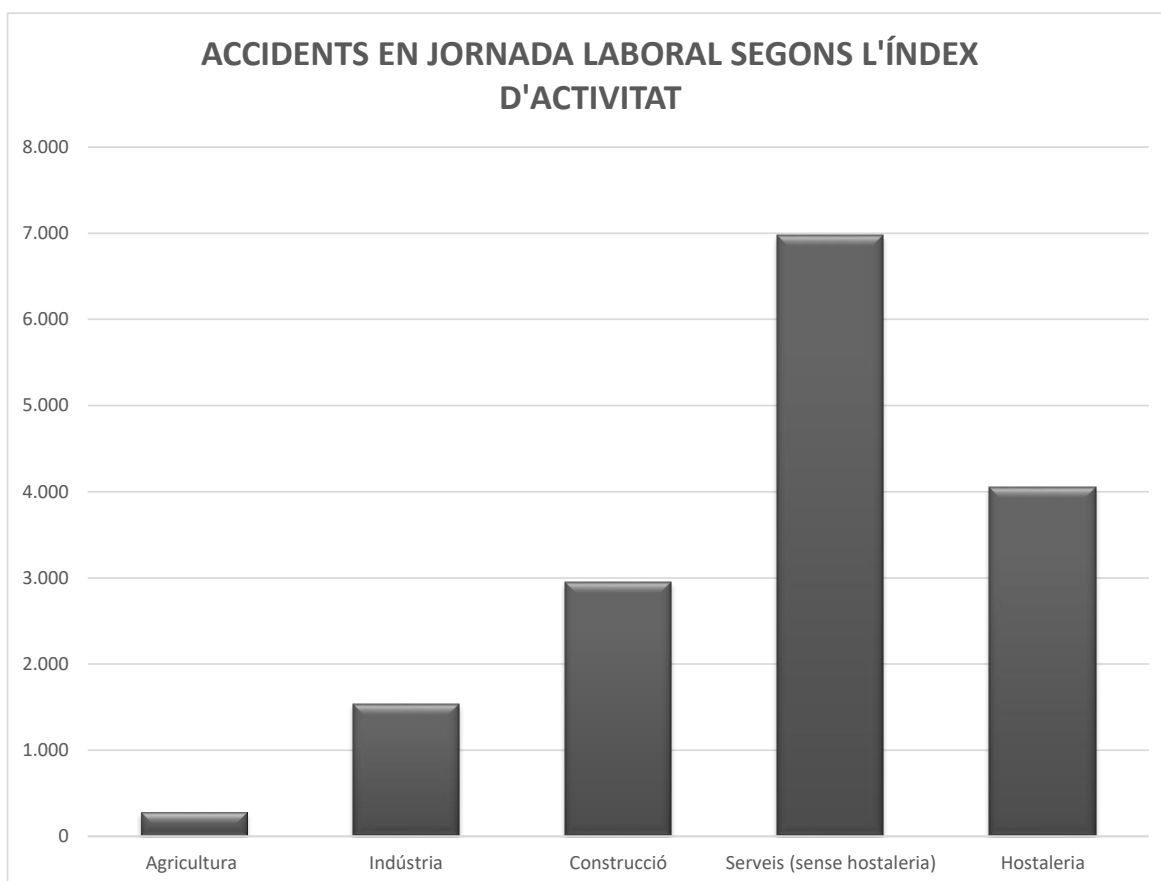
(**) (1+2+3+4+5+6)



**ACCIDENTS AMB BAIXA EN JORNADA LABORAL SEGONS EL GRAU I EL SECTOR D'ACTIVITAT A
MALLORCA ANY 2017**

Cod.	SECTOR D'ACTIVITAT	Total			Total %	Lleus	Greus	M. Greus	Mortals
		Dones	Homes	Total					
1	Agricultura	26	252	278	1,76	275	3		
2	Indústria	136	1.397	1.533	9,71	1.526	7		
3	Construcció	22	2.924	2.946	18,65	2.922	21		3
4	Serveis (sense hostaleria)	2.809	4.170	6.979	44,19	6.948	29	2	
5	Hostaleria	2.094	1.963	4.057	25,69	4.044	8		5
TOTALS		5.087	10.706	15.793	100,00	15.715	68	2	8

* Total % = N total d'accidents de l'index d'activitat * 100 / N total d'accidents



ACCIDENTS AMB BAIXA EN JORNADA LABORAL SEGONS EL GRAU I L'ACTIVITAT DE L'EMPRESA A MALLORCA ANY 2017

Cod.	Activitat	Total			Total %	Lleus	Greus	M. greus	Mortals
		Dones	Homes	Total					
011	Cultius no perennes	10	81	91	0,58	91			
012	Cultius perennes	1	20	21	0,13	21			
013	Vivers i cultiu de plantes ornamentals	2	11	13	0,08	13			
014	Producció ramadera	4	26	30	0,19	30			
015	Producció agrícola combinada amb la producció ramadera		11	11	0,07	11			
016	Activitats de suport a la agricultura, a la ramaderia i de preparació posterior a la collita	1	25	26	0,16	26			
017	Caça, captura d'animals, reproducció cinegètica i serveis relacionats								
021	Silvicultura i altres activitats forestals		17	17	0,11	17			
022	Explotació de la fusta								
023	Recol·lecció de productes silvestres, excepte la fusta								
024	Serveis de suport a la silvicultura	6	36	42	0,27	42			
031	Pesca		17	17	0,11	14	3		
032	Aqüicultura		4	4	0,03	4			
051	Extracció d'antracita i hulla								
052	Extracció de lignit								
061	Extracció de crus de petroli								
062	Extracció de gas natural								
071	Extracció de minerals de ferro								
072	Extracció de minerals metàl·lics no fèrrics								
081	Extracció de pedra, arena i argila		9	9	0,06	9			
089	Indústries extractives ncaa		3	3	0,02	3			
091	Activitats de suport l'extracció de petroli i gas natural								
099	Activitats de suport a altres indústries extractives		1	1	0,01	1			
101	Processat i conservació de carn i elaboració de productes càrnics	15	40	55	0,35	55			
102	Processat i conservació de peixos, crustacis i								
103	Preparació i conservació de fruites i hortalisses								
104	Fabricació d'olis i greixos vegetals i animals		2	2	0,01	2			
105	Fabricació de productes lactis	4	7	11	0,07	11			
106	Fabricació de productes de molinaria, midons i productes amilacis		3	3	0,02	3			
107	Fabricació de productes de forn i pastes alimentàries	18	44	62	0,39	62			
108	Fabricació d'altres productes alimentaris	4	21	25	0,16	25			
109	Fabricació de productes per a l'alimentació animal		4	4	0,03	4			
110	Fabricació de begudes		33	33	0,21	33			
120	Indústria del tabac								
131	Preparació i filatura de fibres tèxtils								
132	Fabricació de teixits tèxtils	1	1	2	0,01	2			
133	Acabats de tèxtils		2	2	0,01	2			
139	Fabricació d'altres articles tèxtils	4	11	15	0,09	15			
141	Confecció de peces de vestir excepte de pel·leteria		1	1	0,01	1			
142	Fabricació d'articles de pel·leteria								
143	Fabricació de peces de vestir de punt								
151	Preparació, adob i acabat de cuir i pells; fabricació de articles de marroquineria, viatge...	1	1	2	0,01	2			
152	Fabricació de calçat	1	10	11	0,07	11			
161	Serrat i raspallat de fusta		6	6	0,04	6			
162	Fabricació de productes de fusta, suro, cistelleria i esparteria		50	50	0,32	49		1	
171	Fabricació de pasta paperera, paper i cartró								
172	Fabricació d'articles de paper i cartró	2	3	5	0,03	5			
181	Arts gràfiques i serveis relacionats	2	19	21	0,13	20	1		

ACCIDENTS AMB BAIXA EN JORNADA LABORAL SEGONS EL GRAU I L'ACTIVITAT DE L'EMPRESA A MALLORCA ANY 2017

Cod.	Activitat	Total			Total %	Lleus	Greus	M. greus	Mortals
		Dones	Homes	Total					
182	Reproducció de suports enregistrats								
191	Coqueries								
192	Refinament de petroli								
201	Fabricació de productes químics bàsics, nitrogenats, fertilitzants, plàstics i cautxú		3	3	0,02	3			
202	Fabricació de pesticides i altres productes								
203	Fabricació de pintures, vernissos, revestiments similars, tintes d'impresma i massilles		3	3	0,02	3			
204	Fabricació de sabons, detergents i articles de neteja i lluentor; perfums i cosmètics		7	7	0,04	7			
205	Fabricació d'altres productes químics	1	3	4	0,03	4			
206	Fabricació de fibres artificials i sintètiques								
211	Fabricació de productes farmacèutics de base		1	1	0,01	1			
212	Fabricació d'especialitats farmacèutiques de base	1	2	3	0,02	3			
221	Fabricació de productes de cautxú								
222	Fabricació de productes de plàstic	1	3	4	0,03	4			
231	Fabricació de vidre i productes de vidre	1	2	3	0,02	3			
232	Fabricació de productes ceràmics refractaris								
233	Fabricació de productes ceràmics per a la construcció		11	11	0,07	11			
234	Fabricació d'altres productes ceràmics		1	1	0,01	1			
235	Fabricació de ciment, calç i guix		2	2	0,01	2			
236	Fabricació d'elements de formigó, guix i ciment		21	21	0,13	21			
237	Tall, tallat i acabat de la pedra	1	40	41	0,26	41			
239	Fabricació de productes abrasius i productes minerals no metàl·lics ncaa		2	2	0,01	2			
241	Fabricació de productes bàsics de ferro, acer i ferroaliatges		14	14	0,09	14			
242	Fabricació de tubs, canonades, perfils buits i els seus accessoris, d'acer								
243	Fabricació d'altres productes de primera transformació de l'acer		4	4	0,03	4			
244	Producció i primera transformació de metalls preciosos i d'altres metalls no ferrosos								
245	Fundició de metalls		1	1	0,01	1			
251	Fabricació d'elements metàl·lics per a la construcció	3	130	133	0,84	132	1		
252	Fabricació cisternes, grans dipòsits i contenidors de metall								
253	Fabricació de generadors de vapor excepte calderes per a la calefacció								
254	Fabricació d'armes i municions								
255	Forja, estampació i embotició de metalls; metal·lúrgia de pols		6	6	0,04	6			
256	Tractament i revestiment de metalls; enginyeria mecànica a compte d'altri		10	10	0,06	10			
257	Fabricació d'articles ganiveteria i coberteria, eines i ferramenta	1	17	18	0,11	18			
259	Fabricació d'altres productes metàl·lics	2	25	27	0,17	26			1
261	Fabricació de components electrònics i circuits impresos		4	4	0,03	4			
262	Fabricació d'ordinadors i equips perifèrics								
263	Fabricació d'equips de telecomunicacions								
264	Fabricació de productes electrònics de consum								
265	Fabricació d'instruments i aparells de mesura, verificació navegació; fabricació de rellotges								
266	Fabricació d'equips de radiació, electromèdics i electroterapèutics								

ACCIDENTS AMB BAIXA EN JORNADA LABORAL SEGONS EL GRAU I L'ACTIVITAT DE L'EMPRESA A MALLORCA ANY 2017

Cod.	Activitat	Total			Total %	Lleus	Greus	M. greus	Mortals
		Dones	Homes	Total					
267	Fabricació d'instruments d'òptica i equips fotogràfics		1	1	0,01	1			
268	Fabricació de suports magnètics i òptics								
271	Fabricació de motors, generadors i transformadors elèctrics, aparells de distribució i control		3	3	0,02	3			
272	Fabricació de piles i acumuladors elèctrics		1	1	0,01	1			
273	Fabricació de fils i cables i dispositius de cablejat		3	3	0,02	3			
274	Fabricació de bombetes i aparells elèctriques d'il·luminació		2	2	0,01	2			
275	Fabricació d'aparells domèstics								
279	Fabricació d'altre material i equip elèctric								
281	Fabricació de maquinària d'ús general		6	6	0,04	6			
282	Fabricació d'altra maquinària d'ús general		6	6	0,04	6			
283	Fabricació de maquinària agrària i forestal								
284	Fabricació de màquines, eina per a treballar el metall i altres màquines		1	1	0,01	1			
289	Fabricació d'altra maquinària per a usos específics		1	1	0,01	1			
291	Fabricació de vehicles de motor		1	1	0,01	1			
292	Fabricació de carrosseries per a vehicles de motor; fabricació de remolcs i semiremolcs								
293	Fabricació de components, peces i accessoris per a vehicles de motor		1	1	0,01	1			
301	Construcció naval	5	62	67	0,42	67			
302	Fabricació de locomotores i material ferroviari								
303	Construcció aeronàutica i espacial i la seva		21	21	0,13	21			
304	Fabricació de vehicles militars de combat								
309	Fabricació de material de transport ncaa								
310	Fabricació de mobles		67	67	0,42	67			
321	Fabricació d'articles de joieria, bijuteria i similars	1	2	3	0,02	3			
322	Fabricació d'instruments musicals								
323	Fabricació d'articles d'esport								
324	Fabricació de jocs i joguetes								
325	Fabricació d'instruments i subministres d'equips mèdics i odontològics		2	2	0,01	2			
329	Indústries manufactureres ncaa	1	13	14	0,09	13	1		
331	Reparació de productes metàl·lics, maquinària i equip	3	123	126	0,80	126			
332	Instal·lació de màquines i equips industrials	1	10	11	0,07	10	1		
351	Producció, transport i distribució d'energia elèctrica		33	33	0,21	32	1		
352	Producció de gas distribució per canonada de combustibles gasosos								
353	Subministre de vapor i aire acondicionat		10	10	0,06	10			
360	Captació, depuració i distribució d'aigua	3	92	95	0,60	95			
370	Recollida i tractament d'aigües residuals		40	40	0,25	40			
381	Recollida de residus	54	270	324	2,05	323	1		
382	Tractament i eliminació de residus	4	23	27	0,17	27			
383	Valorització		5	5	0,03	5			
390	Activitats de descontaminació i altres serveis de gestió de residus		2	2	0,01	2			
411	Promoció immobiliària	1	14	15	0,09	15			
412	Construcció d'edificis	12	1.760	1.772	11,22	1.755	15		2
421	Construcció de carreteres i vies fèrries, ponts i túnels		6	6	0,04	6			
422	Construcció de xarxes		9	9	0,06	9			
429	Construcció d'altres projectes d'enginyeria civil		25	25	0,16	25			
431	Demolició i preparació de terrenys		47	47	0,30	47			
432	Instal·lacions elèctriques, de llauteria i altres instal·lacions a obres de construcció	6	579	585	3,70	582	3		
433	Acabat d'edificis	2	260	262	1,66	259	3		

ACCIDENTS AMB BAIXA EN JORNADA LABORAL SEGONS EL GRAU I L'ACTIVITAT DE L'EMPRESA A MALLORCA ANY 2017

Cod.	Activitat	Total			Total %	Lleus	Greus	M. greus	Mortals
		Dones	Homes	Total					
439	Altres activitats de construcció especialitzada	2	250	252	1,60	250	2		
451	Venda de vehicles de motor	2	18	20	0,13	20			
452	Manteniment i reparació de vehicles de motor	5	234	239	1,51	239			
453	Venda de recanvis i accessoris de vehicles de motor	1	37	38	0,24	37	1		
454	Venda, manteniment i reparació de motocicletes i dels seus recanvis i accessoris	1	20	21	0,13	21			
461	Intermediaris del comerç	5	25	30	0,19	30			
462	Comerç a l'engròs de matèries primes agràries i d'animals vius	3	13	16	0,10	16			
463	Comerç a l'engròs de productes alimentaris, begudes i tabac	36	285	321	2,03	321			
464	Comerç a l'engròs de productes d'ús domèstic	15	90	105	0,66	105			
465	Comerç a l'engròs d'equips per a les tecnologies de l'informació i les comunicacions		3	3	0,02	3			
466	Comerç a l'engròs d'altra maquinària, equips i subministres	4	54	58	0,37	58			
467	Comerç a l'engròs de productes especialitzats	6	140	146	0,92	145	1		
469	Comerç a l'engròs de productes no especialitzats	6	19	25	0,16	24	1		
471	Comerç al detall de productes no especialitzats	253	176	429	2,72	427	2		
472	Comerç al detall d'aliments, begudes i tabac en establiments especialitzats	76	58	134	0,85	134			
473	Comerç al detall de combustible per a la automoció en establiments especialitzats	4	19	23	0,15	23			
474	Comerç al detall especialitzat d'equips per a les tecnologies de l'informació i les comunicacions	2	11	13	0,08	13			
475	Comerç al detall d'altres articles d'ús domèstic a establiments especialitzats	35	113	148	0,94	147	1		
476	Comerç al detall d'articles culturals i recreatius a establiments especialitzats	13	8	21	0,13	21			
477	Comerç al detall d'altres articles a establiments especialitzats	100	47	147	0,93	146	1		
478	Comerç al detall a llocs de venda i mercats ambulants	7	3	10	0,06	10			
479	Comerç al detall no realitzat a establiments ni a llocs de venda i mercats ambulants	4	11	15	0,09	14	1		
491	Transport interurbà de passatgers per ferrocarril		4	4	0,03	4			
492	Transport de mercaderies per ferrocarril								
493	D'altres transport terrestre de passatgers	20	130	150	0,95	150			
494	Transport de mercaderies per carretera i serveis de mudança	5	254	259	1,64	256	3		
495	Transport per canonada		3	3	0,02	3			
501	Transport marítim de passatgers	5	12	17	0,11	17			
502	Transport marítim de mercaderies		16	16	0,10	16			
503	Transport de passatgers per vies de navegació	4	11	15	0,09	15			
504	Transport de mercaderies per vies de navegació interiors		1	1	0,01	1			
511	Transport aeri de passatgers	19	39	58	0,37	58			
512	Transport aeri de mercaderies i transport espacial	1	3	4	0,03	4			
521	Dipòsit i emmagatzematge	4	22	26	0,16	26			
522	Activitats afins al transport	42	244	286	1,81	285	1		
531	Activitats postals sotmeses a la obligatorietat del servei universal	48	38	86	0,54	86			
532	Altres activitats postals i de correu	1	22	23	0,15	23			
551	Hotels i allotjaments similars	1.356	1.086	2.442	15,46	2.437	1		4
552	Allotjaments turístics i altres allotjaments de curta durada	101	73	174	1,10	174			
553	Càmpings	23	21	44	0,28	44			

ACCIDENTS AMB BAIXA EN JORNADA LABORAL SEGONS EL GRAU I L'ACTIVITAT DE L'EMPRESA A MALLORCA ANY 2017

Cod.	Activitat	Total			Total %	Lleus	Greus	M. greus	Mortals
		Dones	Homes	Total					
559	Altres allotjaments	7	3	10	0,06	10			
561	Restaurants i llocs de menjars	393	496	889	5,63	884	4		1
562	Provisió de menjars preparats per a esdeveniments i altres serveis de menjars	65	64	129	0,82	128	1		
563	Establiments de begudes	146	188	334	2,11	332	2		
581	Edició de llibres, periòdics i altres activitats editorials	1	2	3	0,02	3			
582	Edició de programes informàtics								
591	Activitats cinematogràfiques, de vídeo i programes de televisió	3	7	10	0,06	10			
592	Activitats d'enregistrament de so i edició musical								
601	Activitats de radiodifusió	2	3	5	0,03	5			
602	Activitats de programació i emissió de televisió	1	11	12	0,08	12			
611	Telecomunicacions per cable	1	55	56	0,35	56			
612	Telecomunicacions inalàmbriques		2	2	0,01	2			
613	Telecomunicacions per satèl·lit								
619	Altres activitats de telecomunicacions		9	9	0,06	9			
620	Programació, consultoria i altres activitats relacionades amb la informàtica	4	5	9	0,06	9			
631	Procés de dades, "holding" i activitats relacionades; portals "web"		1	1	0,01	1			
639	Altres serveis d'informació	1	4	5	0,03	5			
641	Intermediació monetària	6	3	9	0,06	9			
642	Activitats de les societats "holding"		3	3	0,02	2	1		
643	Inversió col·lectiva, fons i entitats financeres similars								
649	Altres tipus d'intermediació financera excepte assegurances i plans de pensions	1	1	2	0,01	2			
651	Assegurances	2	1	3	0,02	3			
652	Reassegurances								
653	Fons de pensions								
661	Activitats auxiliars als serveis financers excepte assegurances i plans de pensions								
662	Activitats auxiliars a assegurances i plans de pensions		2	2	0,01	1	1		
663	Activitats de gestió de fons								
681	Compravenda de béns immobiliaris per compte propi	1		1	0,01	1			
682	Lloguer de béns immobiliaris per compte propi	2	16	18	0,11	18			
683	Activitats immobiliàries per compte d'altri	12	7	19	0,12	19			
691	Activitats jurídiques								
692	Activitats de comptabilitat, tenidoria de llibres, auditoria i assessoria fiscal	7	3	10	0,06	10			
701	Activitats de les seues centrals	1		1	0,01	1			
702	Activitats de consultoria de gestió empresarial	3	2	5	0,03	5			
711	Serveis tècnics d'arquitectura i enginyeria i activitats d'assessorament tècnic	2	12	14	0,09	14			
712	Anàlisis i assajos tècnics		2	2	0,01	2			
721	Recerca i desenvolupament en ciències naturals i tècniques	1	1	2	0,01	2			
722	Recerca i desenvolupament en ciències socials i humanitats		2	2	0,01	2			
731	Publicitat	4	10	14	0,09	14			
732	Estudis de mercat i realització de enquestes d'opinió pública								
741	Activitats de disseny especialitzat	1	1	2	0,01	2			
742	Activitats de fotografia	1	1	2	0,01	2			
743	Activitats de traducció i d'interpretació								
749	Altres activitats professionals, científiques i tècniques ncaa	22	19	41	0,26	41			
750	Activitats veterinàries	6		6	0,04	6			

ACCIDENTS AMB BAIXA EN JORNADA LABORAL SEGONS EL GRAU I L'ACTIVITAT DE L'EMPRESA A MALLORCA ANY 2017

Cod.	Activitat	Total			Total %	Lleus	Greus	M. greus	Mortals
		Dones	Homes	Total					
771	Lloguer de vehicles de motor	13	48	61	0,39	61			
772	Lloguer d'efectes personals i efectes domèstics	1	12	13	0,08	13			
773	Lloguer d'altres tipus de maquinària, equips i béns tangibles	3	37	40	0,25	39	1		
774	Arrendament de la propietat intel·lectual i productes similars, no protegits pels drets d'autor	2	12	14	0,09	14			
781	Activitats de les agències de col·locació		1	1	0,01	1			
782	Activitats de les empreses de treball temporal	8	27	35	0,22	35			
783	Altres tipus de provisió de recursos humans	16	8	24	0,15	24			
791	Activitats d'agències de viatges i operadors turístics	21	2	23	0,15	23			
799	Altres serveis de reserves i activitats que s'hi		1	1	0,01	1			
801	Activitats de seguretat privada	28	110	138	0,87	138			
802	Serveis de sistemes de seguretat	1	6	7	0,04	7			
803	Activitats d'investigació	1		1	0,01	1			
811	Serveis integrals a edificis e instal·lacions	10	21	31	0,20	31			
812	Activitats de neteja	314	157	471	2,98	471			
813	Activitats de jardineria	10	116	126	0,80	125	1		
821	Activitats administratives i auxiliars d'oficina	20	5	25	0,16	25			
822	Activitats de centres d'atenció telefònica								
823	Organització de convencions i fires de mostres								
829	Altres activitats de suport a les empreses	35	51	86	0,54	83	3		
841	Administració pública i de la política econòmica i	154	317	471	2,98	470		1	
842	Prestació de serveis a la comunitat en general	15	98	113	0,72	113			
843	Seguretat social obligatòria	11	1	12	0,08	12			
851	Educació preprimària	34	7	41	0,26	41			
852	Educació primària	15	10	25	0,16	25			
853	Educació secundària	62	14	76	0,48	76			
854	Educació postsecundària	5		5	0,03	5			
855	Altres activitats d'educació	73	20	93	0,59	93			
856	Activitats auxiliars a l'educació	2		2	0,01	2			
861	Activitats hospitalàries	441	120	561	3,55	561			
862	Activitats mèdiques odontològiques	43	11	54	0,34	54			
869	Altres activitats sanitàries	58	70	128	0,81	128			
871	Activitats de serveis socials amb allotjament i cures d'infermeria	13	2	15	0,09	15			
872	Activitats de serveis socials amb allotjament a persones amb discapacitat psíquica, malalts mentals i drogodependents	47	9	56	0,35	56			
873	Activitats de serveis socials amb allotjament a persones grans i persones amb discapacitat física	126	18	144	0,91	144			
879	Altres tipus d'activitats de serveis socials amb allotjament	23	13	36	0,23	36			
881	Activitats de serveis socials sense allotjament a persones grans i persones amb discapacitat	99	54	153	0,97	153			
889	Altres tipus d'activitats de serveis socials sense allotjament	31	47	78	0,49	78			
900	Activitats de creació, artístiques i espectacles	17	28	45	0,28	45			
910	Activitats de biblioteques, arxius, museus i altres activitats culturals	4	6	10	0,06	9	1		
920	Activitats relacionades amb els jocs d'atzar i les	6	5	11	0,07	11			
931	Activitats esportives	51	101	152	0,96	150	2		
932	Activitats recreatives i d'entreteniment	27	64	91	0,58	90	1		
941	Activitats d'organitzacions empresarials, professionals i patronals	1	1	2	0,01	2			

ACCIDENTS AMB BAIXA EN JORNADA LABORAL SEGONS EL GRAU I L'ACTIVITAT DE L'EMPRESA A MALLORCA ANY 2017

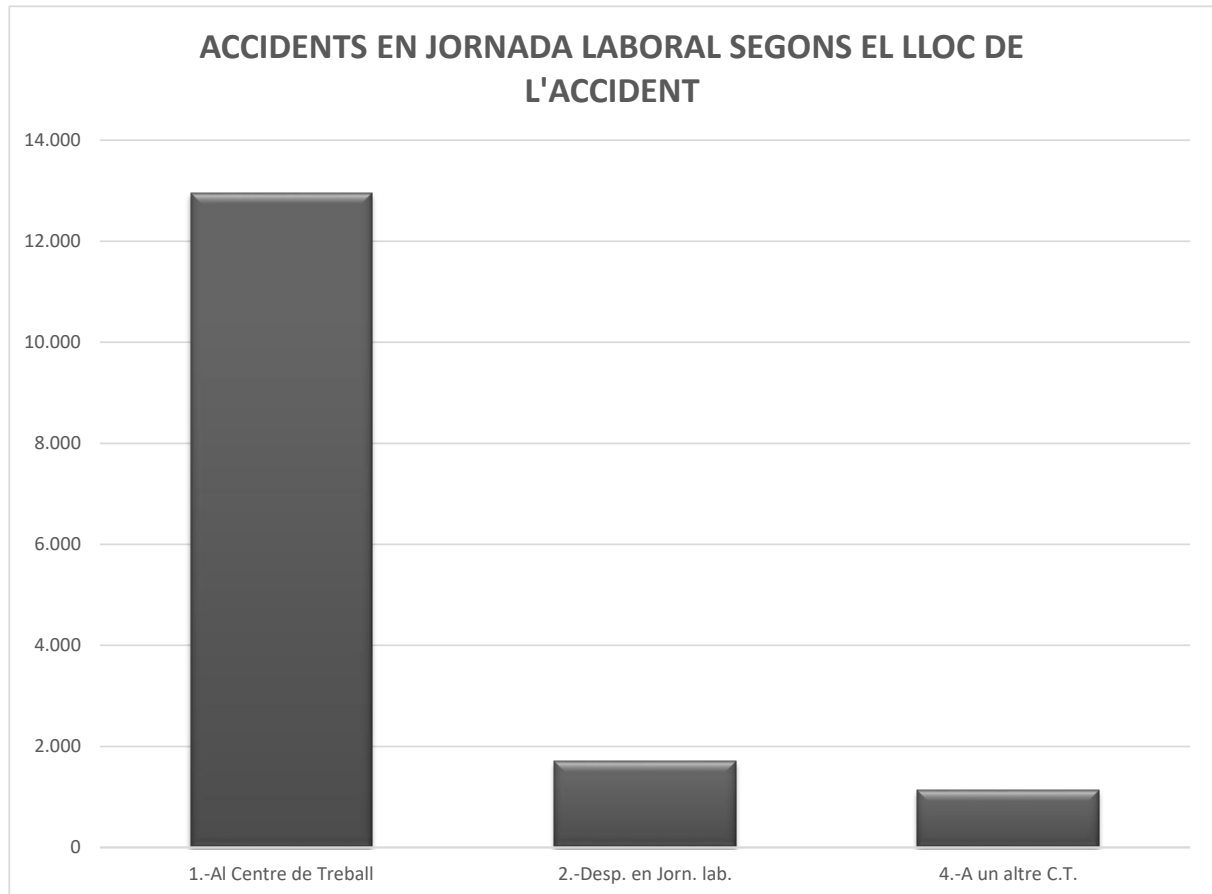
Cod.	Activitat	Total			Total %	Lleus	Greus	M. greus	Mortals
		Dones	Homes	Total					
942	Activitats sindicals								
949	Altres activitats associatives	12	19	31	0,20	31			
951	Reparació d'ordinadors i equips de comunicació		2	2	0,01	2			
952	Reparació d'efectes personals i efectes domèstics	2	25	27	0,17	27			
960	Altres serveis personals	105	114	219	1,39	218	1		
970	Activitats de les llars que donen ocupació a personal domèstic	42	31	73	0,46	69	4		
981	Activitats de les llars que produeixen béns per a ús propi								
982	Activitats de les llars que produeixen serveis per a ús propi								
990	Activitats d'organitzacions i organismes extraterritorials		4	4	0,03	4			
999	Altres								
TOTALS		5.087	10.706	15.793	100,00	15.715	68	2	8

* Total % = N total d'accidents de l'activitat * 100 / N total d'accidents

ACCIDENTS AMB BAIXA EN JORNADA LABORAL SEGONS EL GRAU I EL LLOC DE L'ACCIDENT A MALLORCA ANY 2017

LLOC	Total	Total %	Lleus	Lleus %	Greus	Greus %	M. Greus	M. Greus %	Mortals	Mortals %
1.-Al Centre de Treball	12.962	82,07	12.911	82,16	45	66,18			6	75,00
2.-Desp. en Jorn. lab.	1.702	10,78	1.689	10,75	11	16,18	1	50,00	1	12,50
4.-A un altre C.T.	1.129	7,15	1.115	7,10	12	17,65	1	50,00	1	12,50
9.-Altres										
TOTALS	15.793	100,00	15.715	100,00	68	100,00	2	100,00	8	100,00

* Total % = N total d'accidents segons el grau i el lloc de l'accident * 100 / N total d'accidents segons el grau



**ACCIDENTS AMB BAIXA EN JORNADA LABORAL SEGONS EL GRAU I EL MUNICIPI DEL CENTRE
LABORAL DE L'ACCIDENT A MALLORCA ANY 2017**

Cod.	Municipi	Total	Total %	Lleus	Greus	M. greus	Mortals
7001	Alaró	27	0,17	27			
7002	Alaior						
7003	Alcúdia	461	2,92	458	3		
7004	Algaida	23	0,15	23			
7005	Andratx	231	1,46	231			
7006	Artà	80	0,51	80			
7007	Banyalbufar	12	0,08	12			
7008	Binissalem	95	0,60	95			
7009	Búger	8	0,05	8			
7010	Bunyola	143	0,91	143			
7011	Calvià	1.297	8,21	1.291	3	1	2
7012	Campanet	18	0,11	18			
7013	Campos	94	0,60	93	1		
7014	Capdepera	294	1,86	293	1		
7015	Ciutadella						
7016	Consell	46	0,29	46			
7017	Costitx	13	0,08	13			
7018	Deià	17	0,11	16	1		
7019	Escorca	27	0,17	27			
7020	Esporles	21	0,13	21			
7021	Estellencs	5	0,03	5			
7022	Felanitx	200	1,27	199			1
7023	Ferrerries						
7024	Formentera						
7025	Fornalutx	3	0,02	3			
7026	Eivissa						
7027	Inca	372	2,36	366	6		
7028	Lloret	10	0,06	9	1		
7029	Lloseta	48	0,30	47	1		
7030	Llubí	17	0,11	17			
7031	Llucmajor	521	3,30	518	1		2
7032	Maó						
7033	Manacor	727	4,60	723	4		
7034	Mancor de la Vall	7	0,04	7			
7035	Maria de la Salut	22	0,14	22			
7036	Marratxí	577	3,65	576			1
7037	Es Mercadal						
7038	Montuïri	28	0,18	28			
7039	Muro	249	1,58	246	3		
7040	Palma	8.071	51,10	8.034	35	1	1
7041	Petra	28	0,18	28			
7042	Pollença	265	1,68	263	2		
7043	Porreres	66	0,42	65	1		
7044	Sa Pobla	122	0,77	122			
7045	Puigpunyent	13	0,08	13			
7046	Sant Antoni						
7047	Sencelles	14	0,09	14			
7048	Sant Josep						
7049	Sant Joan	32	0,20	32			
7050	Sant Joan Baptista						
7051	Sant Llorenç	250	1,58	250			
7052	Sant Lluís						
7053	Santa Eugènia	14	0,09	14			
7054	Santa Eulària						
7055	Santa Margalida	189	1,20	188	1		
7056	Santa Maria del Camí	87	0,55	86	1		
7057	Santanyi	345	2,18	343	1		1
7058	Selva	31	0,20	31			
7059	Ses Salines	66	0,42	65	1		

**ACCIDENTS AMB BAIXA EN JORNADA LABORAL SEGONS EL GRAU I EL MUNICIPI DEL CENTRE
LABORAL DE L'ACCIDENT A MALLORCA ANY 2017**

Cod.	Municipi	Total	Total %	Lleus	Greus	M. greus	Mortals
7060	Sineu	39	0,25	38	1		
7061	Sóller	171	1,08	171			
7062	Son Servera	236	1,49	236			
7063	Valldemossa	30	0,19	30			
7064	Es Castell						
7065	Vilafranca	19	0,12	19			
7901	Ariany	12	0,08	12			
7902	Es Migjorn Gran						
99	Altres						
TOTALS		15.793	100,00	15.715	68	2	8

* Total % = N total d'accidents del municipi * 100 / N total d'accidents

**ACCIDENTS AMB BAIXA EN JORNADA LABORAL SEGONS EL GRAU I LA NACIONALITAT A MALLORCA ANY
2017**

Cod.	País	Total	Total %	Lleus	Greus	M. greus	Mortals
004	Afganistan	1	0,01	1			
008	Albània						
010	Antàrtida						
012	Argèlia	28	0,18	28			
016	Samoa						
020	Andorra	1	0,01	1			
024	Angola						
028	Antiga i Barbuda						
031	Azerbaidjan						
032	Argentina	143	0,91	143			
036	Austràlia	2	0,01	2			
040	Àustria	9	0,06	9			
044	Bahames						
048	Bahrain						
050	Bangladesh	7	0,04	7			
051	Armènia	2	0,01	2			
052	Barbados						
056	Bèlgica	7	0,04	7			
060	Bermudes						
064	Bhutan						
068	Bolívia	74	0,47	74			
070	Bòsnia i Hercegovina						
072	Botswana						
074	Bouvet						
076	Brasil	36	0,23	36			
080	Turkmenistan						
084	Belize						
086	Oc. Índic (T.Brt)						
090	Salomó, Illes						
092	Verges Britàniques, illes						
096	Brunei Darussalam						
100	Bulgària	123	0,78	121	2		
104	Myanma (Birmània)						
108	Burundi						
112	Belarús						
116	Cambodja						
120	Camerun	3	0,02	3			
124	Canadà	1	0,01	1			
132	Cap Verd	1	0,01	1			
136	Caiman, Illes						
140	Centreafricana, República						
144	Sri Lanka	1	0,01	1			
148	Txad						
152	Xile	51	0,32	51			
156	Xina	30	0,19	28	2		
158	Taiwan						
162	Illes Christmes						
166	Illes Cocos						
170	Colòmbia	183	1,16	183			
174	Comores						
175	Mayotte						
178	Congo						
180	Zaire						
184	Illes Cook						
188	Costa Rica						
191	Croàcia	1	0,01	1			
192	Cuba	28	0,18	28			
196	Xipre						

**ACCIDENTS AMB BAIXA EN JORNADA LABORAL SEGONS EL GRAU I LA NACIONALITAT A MALLORCA ANY
2017**

Cod.	País	Total	Total %	Lleus	Greus	M. greus	Mortals
203	Txèquia	10	0,06	10			
204	Benin						
208	Dinamarca	1	0,01	1			
212	Dominica	6	0,04	6			
214	Dominicana, República	41	0,26	41			
218	Equador	146	0,92	145	1		
222	El Salvador	3	0,02	3			
226	Guinea Equatorial	3	0,02	3			
231	Etiòpia						
232	Eritrea						
233	Estònia	1	0,01	1			
234	Illes Feroe						
238	Falkland o Malvines						
242	Fiji						
246	Finlàndia	1	0,01	1			
250	França	31	0,20	31			
254	Guaiana Francesa	1	0,01	1			
258	Polinesia Francesa						
262	Djibouti						
266	Gabon						
268	Geòrgia	1	0,01	1			
270	Gàmbia	3	0,02	3			
276	Alemanya	88	0,56	88			
288	Ghana	6	0,04	6			
292	Gibraltar						
296	Kiribati						
300	Grècia	3	0,02	3			
304	Groenlàndia	2	0,01	2			
308	Grenada						
312	Guadalupe						
316	Guam						
320	Guatemala						
324	Guinea	6	0,04	6			
328	Guyana						
332	Haití						
336	Vaticà, Ciutat del						
340	Hondures	4	0,03	4			
344	Hong Kong						
348	Hongria	10	0,06	10			
352	Islàndia						
356	Índia	14	0,09	14			
360	Indonèsia						
364	Iran						
368	Iraq	1	0,01	1			
372	Irlanda	1	0,01	1			
376	Israel						
380	Itàlia	184	1,17	181	3		
384	Costa d'Ivori	2	0,01	2			
388	Jamaica						
392	Japó	1	0,01	1			
398	Kazakhstan	1	0,01	1			
400	Jordània						
404	Kenya						
408	Corea del Nord						
410	Corea del Sud	1	0,01	1			
414	Kuwait						
417	Kirguizistan						
418	Laos						

**ACCIDENTS AMB BAIXA EN JORNADA LABORAL SEGONS EL GRAU I LA NACIONALITAT A MALLORCA ANY
2017**

Cod.	País	Total	Total %	Lleus	Greus	M. greus	Mortals
422	Líban						
426	Lesotho						
428	Letònia	3	0,02	3			
430	Libèria						
434	Líbia						
438	Liechtenstein						
440	Lituània	7	0,04	7			
442	Luxemburg						
446	Macau						
450	Madagascar						
454	Malawi						
458	Malàisia						
462	Maldives, Illes						
466	Mali	41	0,26	41			
470	Malta						
474	Martinica						
478	Mauritània	10	0,06	10			
480	Maurici						
484	Mèxic	8	0,05	8			
492	Mònaco						
496	Mongòlia	1	0,01	1			
498	Moldàvia	5	0,03	5			
499	Montenegro	1	0,01	1			
500	Montserrat						
504	Marroc	488	3,09	480	8		
508	Moçambic						
512	Oman						
516	Namíbia						
520	Nauru						
524	Nepal	2	0,01	2			
528	Països Baixos	21	0,13	21			
532	Antilles Neerlandeses						
533	Aruba						
540	Nova Caledònia	1	0,01	1			
548	Vanuatu						
554	Nova Zelanda						
558	Nicaragua	6	0,04	6			
562	Níger	2	0,01	2			
566	Nigèria	34	0,22	34			
570	Niue						
574	Norfolk, Illa						
578	Noruega						
580	Marianes del Nord						
581	I. menors a EEUU						
583	Micronèsia						
584	Illes Marshall						
585	Palau						
586	Pakistan	33	0,21	33			
591	Panamà						
598	Papua Nova Guinea						
600	Paraguai	12	0,08	12			
604	Perú	28	0,18	28			
608	Filipines	9	0,06	9			
612	Pitcairn						
616	Polònia	32	0,20	32			
620	Portugal	43	0,27	43			
624	Guínea-Bissau	1	0,01	1			
626	Timor Oriental						

**ACCIDENTS AMB BAIXA EN JORNADA LABORAL SEGONS EL GRAU I LA NACIONALITAT A MALLORCA ANY
2017**

Cod.	País	Total	Total %	Lleus	Greus	M. greus	Mortals
630	Puerto Rico	1	0,01	1			
634	Qatar						
638	Reunion						
642	Romania	147	0,93	146	1		
643	Rússia	8	0,05	8			
646	Rwanda	1	0,01	1			
654	Saint Helena						
659	Saint Christopher i Nevis						
660	Anguilla						
662	Saint Lucia						
666	Saint Pierre i Miquelon						
670	Saint Vincent i les Grenadines						
674	San Marino						
678	Sao Tomé i Príncipe						
682	Aràbia Saudí						
686	Senegal	92	0,58	91	1		
688	Sèrbia	1	0,01	1			
690	Seychelles						
694	Sierra Leone						
702	Singapur						
703	Eslovàquia	15	0,09	15			
704	Vietnam						
705	Eslovènia						
706	Somàlia						
710	Sud-àfrica	2	0,01	1	1		
716	Zimbabwe						
724	Espanya	13.277	84,07	13.220	47	2	8
732	Sàhara Occidental	4	0,03	4			
736	Sudan						
740	Surinam						
744	Svalbard i J.M.						
748	Swazilàndia						
752	Suècia	8	0,05	8			
756	Suïssa	3	0,02	3			
760	Síria	1	0,01	1			
762	Tadjikistan						
764	Tailàndia	1	0,01	1			
768	Togo						
772	Tokelau						
776	Tonga						
780	Trinitat i Tobago						
784	Emirats Àrabs Units						
788	Tunísia	1	0,01	1			
792	Turquia	2	0,01	2			
795	Turkmenistan						
796	Turques i Caicos, Illes						
798	Tuvalu						
800	Uganda						
804	Ucraïna	17	0,11	17			
818	Egipte						
826	Regne Unit	52	0,33	50	2		
834	Tanzània						
840	Estats Units d'Amèrica	2	0,01	2			
850	Verges d'EEUU, illes						
854	Burkina Faso	1	0,01	1			
858	Uruguai	43	0,27	43			
860	Uzbekistan						
861	Iugoslàvia						

**ACCIDENTS AMB BAIXA EN JORNADA LABORAL SEGONS EL GRAU I LA NACIONALITAT A MALLORCA ANY
2017**

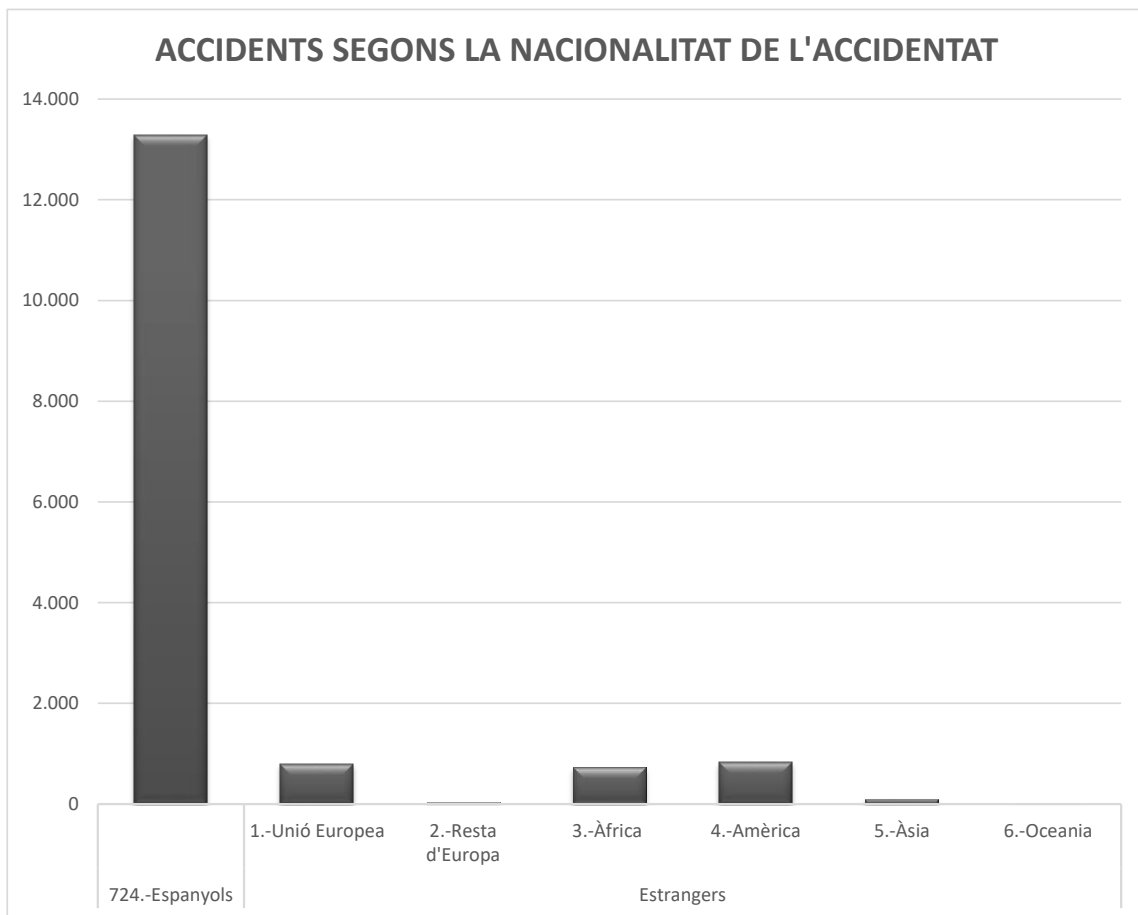
Cod.	País	Total	Total %	Lleus	Greus	M. greus	Mortals
862	Veneçuela	19	0,12	19			
876	Wallis i Futuna						
882	Samoa						
887	Iemen						
894	Zàmbia						
901	Altres països d'Europa no consignats						
902	Altres països d'Àfrica no consignats						
903	Altres països d'Amèrica no consignats						
904	Altres països d'Àsia no consignats						
905	Altres països d'Oceania i Antàrtida no consignats						
952	Apàtrides	2	0,01	2			
953	País desconegut						
954	No classificats sense conveni						
955	No classificats amb conveni						
956	Macedònia	1	0,01	1			
957	del Canal, illes - de Man, illa						
958	Palestina						
999	Altres						
Total		15.793	100,00	15.715	68	2	8

* Total % = N total d'accidents del país * 100 / N total d'accidents

ACCIDENTS AMB BAIXA EN JORNADA LABORAL SEGONS EL GRAU I EL CONTINENT A MALLORCA ANY 2017

		Total	Total %	Lleus	Greus	M. greus	Mortals
724.-Espanyols		13.277	84,07	13.220	47	2	8
Estrangers	1.-Unió Europea	797	5,05	789	8		
	2.-Rest a d'Europa	43	0,27	43			
	3.-Àfrica	729	4,62	719	10		
	4.-Amèrica	838	5,31	837	1		
	5.-Àsia	104	0,66	102	2		
	6.-Oceania	3	0,02	3			
Total estrangers		2.514	15,92	2.493	21		
9.-No consta		2	0,01	2			
TOTALS		15.793	100,00	15.715	68	2	8

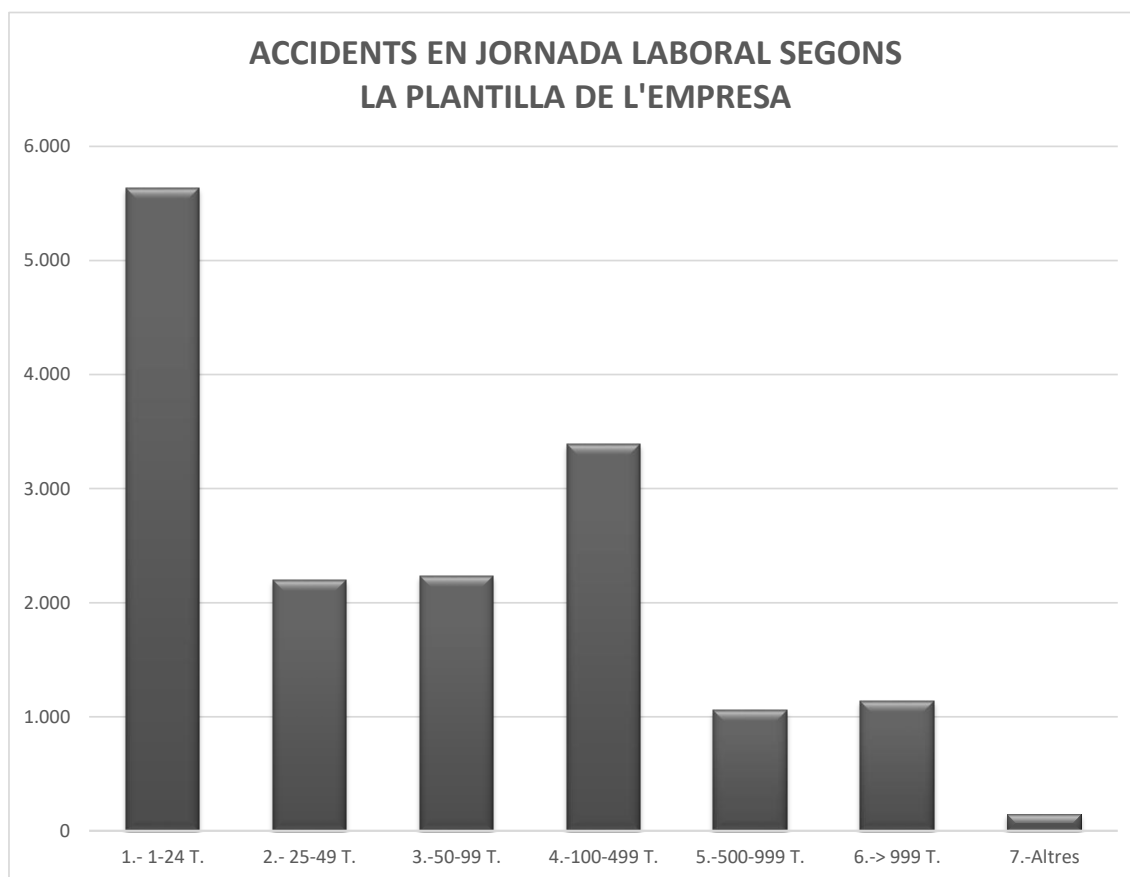
* Total % = N total d'accidents del continent * 100 / N total d'accidents



ACCIDENTS AMB BAIXA EN JORNADA LABORAL SEGONS EL GRAU I LA PLANTILLA MÀXIMA DE L'EMPRESA A MALLORCA ANY 2017

Plantilla	Total	Total %	Lleus	Lleus %	Greus	Greus %	M.Greus	M.Greus %	Mortals	Mortals %
1.- 1-24 T.	5.635	35,68	5.592	35,58	40	58,82			3	37,50
2.- 25-49 T.	2.201	13,94	2.189	13,93	11	16,18			1	12,50
3.-50-99 T.	2.231	14,13	2.226	14,16	4	5,88			1	12,50
4.-100-499 T.	3.390	21,47	3.378	21,50	9	13,24	1	50,00	2	25,00
5.-500-999 T.	1.053	6,67	1.051	6,69	2	2,94				
6.-> 999 T.	1.135	7,19	1.134	7,22					1	12,50
7.-Altres	148	0,94	145	0,92	2	2,94	1	50,00		
TOTALS	15.793	100,00	15.715	100,00	68	100,00	2	100,00	8	100,00

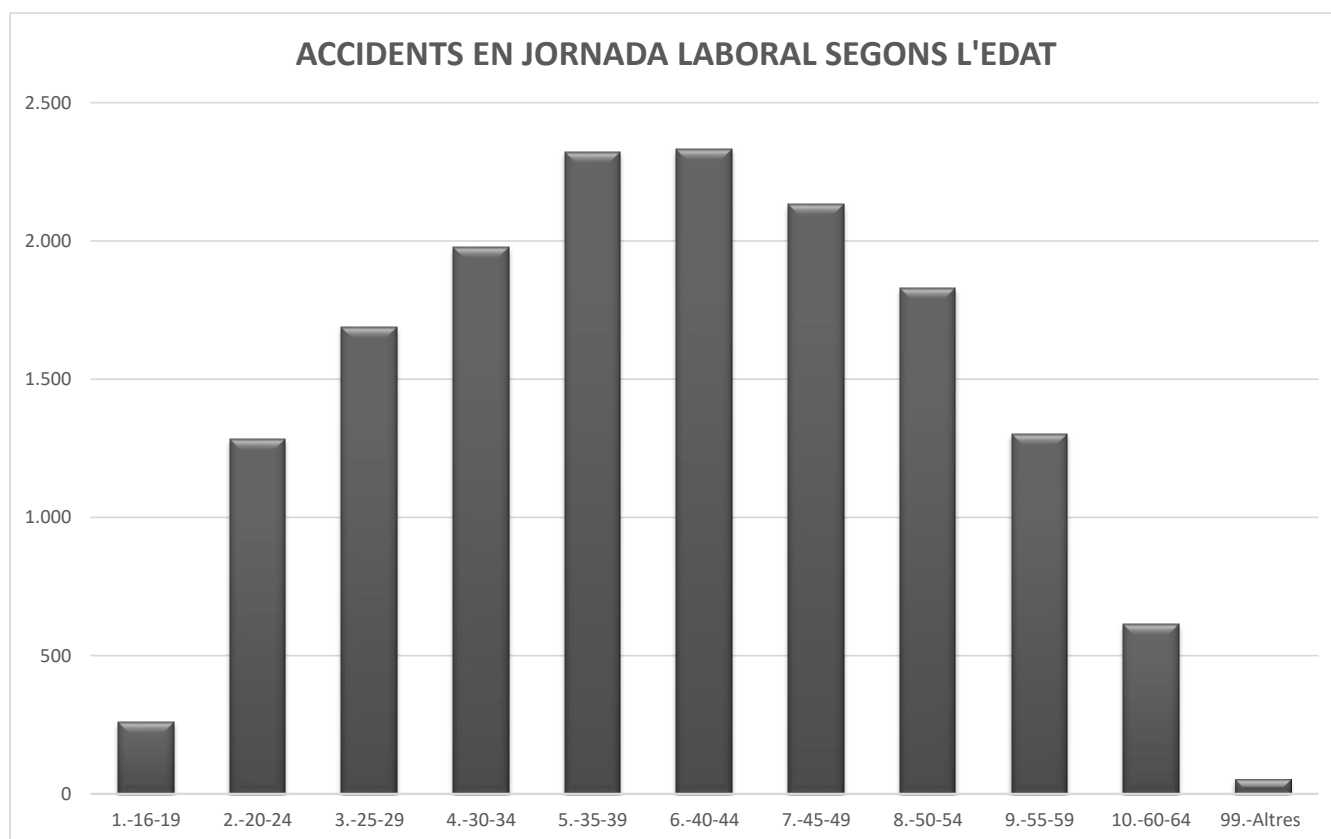
* Total %= N d'accidents segons la plantilla i el grau * 100 / N total d'accidents segons el grau



ACCIDENTS AMB BAIXA EN JORNADA LABORAL SEGONS EL GRAU I EL RANG D'EDAT A MALLORCA ANY 2017

Edat	TOTALS			Total %	Lleus	Lleus %	Greus	Greus %	M. Greus	M. Greus %	Mortals	Mortals %
	Dones	Homes	Total									
1.-16-19	87	173	260	1,65	258	1,64	1	1,47			1	12,50
2.-20-24	420	863	1.283	8,12	1.280	8,15	3	4,41				
3.-25-29	535	1.152	1.687	10,68	1.684	10,72	2	2,94			1	12,50
4.-30-34	567	1.409	1.976	12,51	1.969	12,53	6	8,82	1	50,00		
5.-35-39	672	1.649	2.321	14,70	2.316	14,74	4	5,88			1	12,50
6.-40-44	677	1.654	2.331	14,76	2.324	14,79	7	10,29				
7.-45-49	667	1.466	2.133	13,51	2.120	13,49	13	19,12				
8.-50-54	661	1.169	1.830	11,59	1.817	11,56	11	16,18			2	25,00
9.-55-59	519	783	1.302	8,24	1.284	8,17	15	22,06			3	37,50
10.-60-64	260	355	615	3,89	608	3,87	6	8,82	1	50,00		
99.-Altres	22	33	55	0,35	55	0,35						
TOTALS	5.087	10.706	15.793	100,00	15.715	100,00	68	100,00	2	100,00	8	100,00

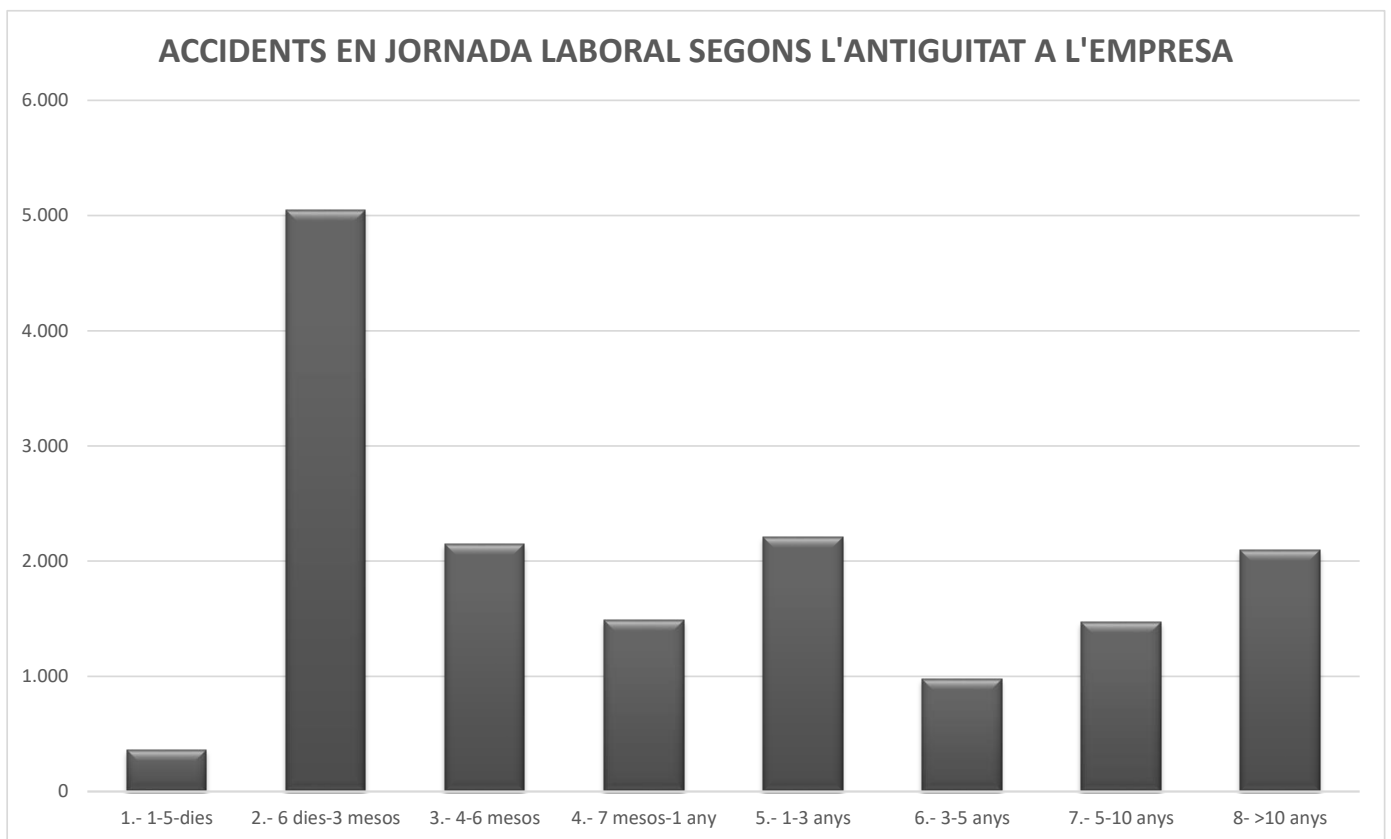
* Total %= N d'accidents segons l'edat i el grau* 100 / N total d'accidents segons el grau



**ACCIDENTS AMB BAIXA EN JORNADA LABORAL SEGONS EL GRAU I EL RANG D'ANTIGUITAT A L'EMPRESA A MALLORCA
ANY 2017**

Antiguitat	TOTALS			Total %	Lleus	Lleus %	Greus	Greus %	M. Greus	M. Greus %	Mortals	Mortals %
	Dones	Homes	Total									
1.- 1-5-dies	118	245	363	2,30	361	2,30	1	1,47			1	12,50
2.- 6 dies-3 mesos	1.693	3.354	5.047	31,96	5.030	32,01	15	22,06			2	25,00
3.- 4-6 mesos	722	1.428	2.150	13,61	2.139	13,61	9	13,24			2	25,00
4.- 7 mesos-1 any	401	1.087	1.488	9,42	1.485	9,45	3	4,41				
5.- 1-3 anys	600	1.605	2.205	13,96	2.192	13,95	11	16,18			2	25,00
6.- 3-5 anys	363	611	974	6,17	960	6,11	14	20,59				
7.- 5-10 anys	533	937	1.470	9,31	1.461	9,30	9	13,24				
8.- >10 anys	657	1.439	2.096	13,27	2.087	13,28	6	8,82	2		1	12,50
TOTALS	5.087	10.706	15.793	100,00	15.715	100,00	68	100,00	2		8	100,00

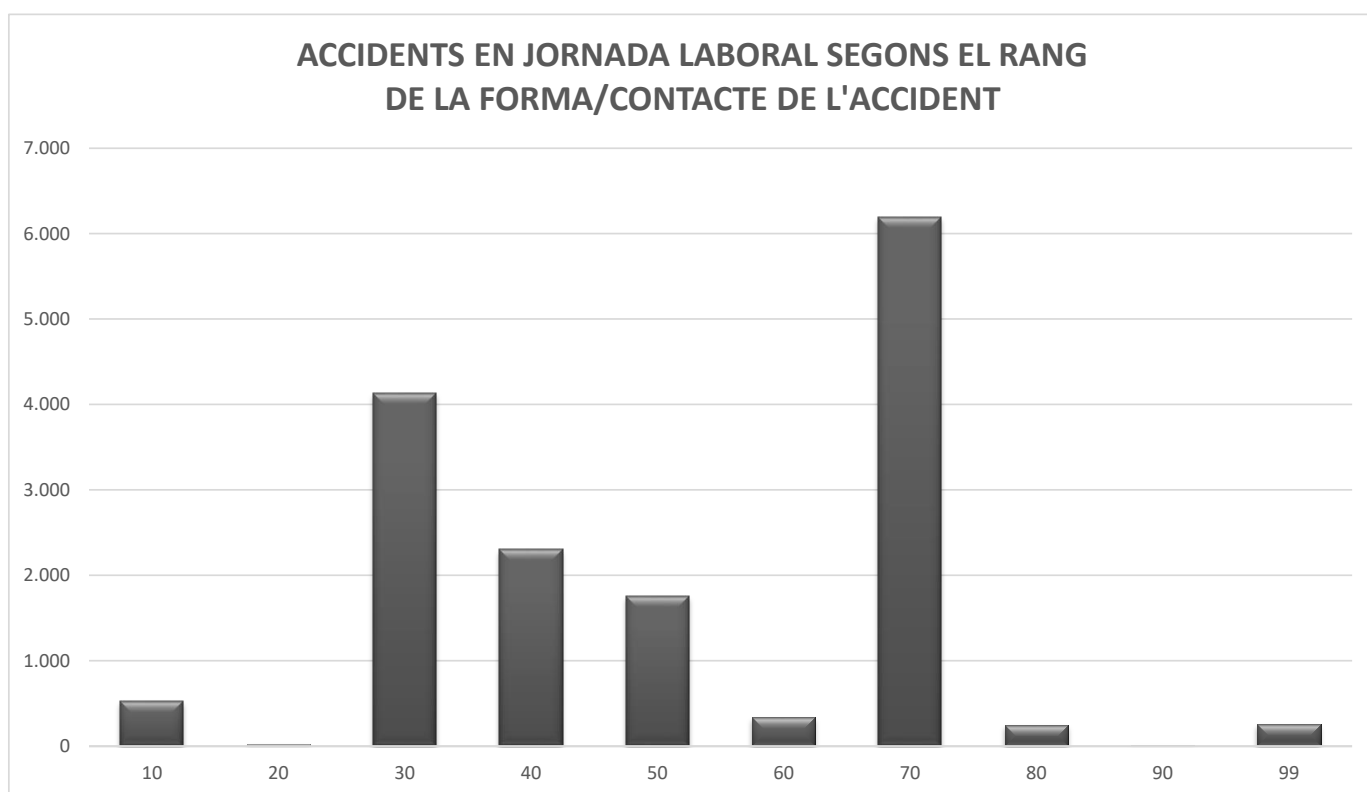
* Total %= N d'accidents segons l'antiguitat i el grau* 100 / N total d'accidents segons el grau



**ACCIDENTS AMB BAIXA EN JORNADA LABORAL SEGONS EL GRAU I LA FORMA-CONTACTE DE L'ACCIDENT A MALLORCA
ANY 2017**

Cod.	Forma/contacte	Total			Total %	Lleus	Greus	M. Greus	Mortals
		Dones	Homes	Total					
10	Contacte amb corrent elèctric, foc, temperatures o substàncies perilloses	182	348	530	3,36	529	1		
20	Ofegament, quedar sepultat, quedar envoltat	7	15	22	0,14	22			
30	Aixafament sobre o contra un objecte immòbil	1.534	2.602	4.136	26,19	4.099	35	1	1
40	Xoc o cop, col·lisió, contra un objecte en moviment	647	1.654	2.301	14,57	2.286	13	1	1
50	Contacte amb un agent material tallant, punxant, dur, rugós	415	1.340	1.755	11,11	1.749	6		
60	Quedar atrapat, ser aixafat, sofrir una amputació	100	239	339	2,15	332	5		2
70	Sobreesforç físic, trauma psíquic, exposició a radiacions, renou, llum o pressió	2.001	4.193	6.194	39,22	6.191	3		
80	Mossegades, puntades de peu, picadures etc.	98	149	247	1,56	246	1		
90	Infarts, vessaments cerebrals i altres patologies no traumàtiques	1	8	9	0,06	5			4
99	Altres contactes	102	158	260	1,65	256	4		
TOTALS		5.087	10.706	15.793	100,00	15.715	68	2	8

* Total %= N d'accidents segons la forma-contacte * 100 / N total d'accidents



ACCIDENTS AMB BAIXA EN JORNADA LABORAL SEGONS EL GRAU I LA DESVIACIÓ A MALLORCA ANY 2017

Cod.	Desviació	Total	Total %	Lleus	Greus	M. greus	Mortals
10	Desviació per problema elèctric, explosió, foc - sense						
11	Problema elèctric causat per fallida en la instal·lació - que provoca un contacte indirecte	8	0,05	8			
12	Problema elèctric - que provoca un contacte directe	5	0,03	5			
13	Explosió	10	0,06	10			
14	Incendi, foc	14	0,09	14			
19	D'altres desviacions del grup 10	65	0,41	65			
20	Desviació per desbordament, capgirada, fuga, vessament, vaporització, emanació - sense especificar						
21	En estat sòlid: desbordament, capgirada	52	0,33	52			
22	En estat líquid: desbordament, fuga, esquitxadura, aspersió	168	1,06	167	1		
23	En estat gasós - vaporització, formació d'aerosols, de gasos	24	0,15	24			
24	En estat de pols: emanació de fums, emissió de pols, partícules	59	0,37	59			
29	D'altres desviacions del grup 20	48	0,30	48			
30	Trencament, esclat, relliscada, caiguda, estimbada d'agent material - sense especificar						
31	Trencament de material, a les juntes, a les connexions	59	0,37	59			
32	Trencament, esclat, en fragments (fusta vidre, metall, pedra, plàstic i d'altres)	296	1,87	294	2		
33	Relliscada, enfonsament, caiguda d'agent material - superior (que cau damunt la víctima)	221	1,40	220	1		
34	Relliscada, enfonsament, caiguda d'agent material - inferior (que arrossega a la víctima)	98	0,62	96	1		1
35	Relliscada, enfonsament, caiguda d'agent material - al mateix nivell	161	1,02	160	1		
39	D'altres desviacions del grup 30	76	0,48	74	2		
40	Pèrdua (total o parcial) de control de màquines, mitjans de transport - equip de càrrega, eina manual, objecte, animal - sense especificar						
41	Pèrdua (total o parcial) de control de màquina (inclòs l'arranque intempestiu), así com la matèria sobre la que fa feina amb la màquina	146	0,92	143	3		
42	Pèrdua (total o parcial) de control de mitjà de transport - equip de càrrega (amb motor o sense)	458	2,90	453	3	1	1
43	Pèrdua (total o parcial) de control d'eina manual (amb motor o sense), així com de la matèria sobre la qual es fa feina amb	710	4,50	708	2		
44	Pèrdua (total o parcial) de control d'objecte (transportat, desplaçat, manipulat...)	917	5,81	913	4		
45	Pèrdua (total o parcial) de control d'animal	14	0,09	14			
49	D'altres desviacions del grup 40	106	0,67	105	1		
50	Relliscada o ensopegada amb caiguda - caiguda de persones - sense especificar						
51	Caiguda d'una persona - des d'una altura	680	4,31	660	18	1	1
52	Relliscada o ensopegada amb caiguda - caiguda d'una persona - al mateix nivell	1.943	12,30	1.930	13		
59	D'altres desviacions del grup 50	143	0,91	143			
60	Moviments del cos sense esforç físic (en general provoca una lesió externa) - sense especificar						
61	Trepitjar un objecte tallant	51	0,32	51			
62	Agenollar-se, asseure's, recolzar-se contra	101	0,64	101			
63	Quedar enganxat, ser arrossegat, per algun element o pel seu impuls	144	0,91	143	1		
64	Moviments no coordinats, gestos intempestius, inoportuns	2.301	14,57	2.298	3		
69	D'altres desviacions del grup 60	399	2,53	398			1
70	Moviments del cos conseqüència de o amb un esforç físic (generalment provoca una lesió interna) - sense especificar						
71	Aixecar, transportar, aixecar-se	2.639	16,71	2.637	2		
72	Empènyer, estirar	742	4,70	742			

ACCIDENTS AMB BAIXA EN JORNADA LABORAL SEGONS EL GRAU I LA DESVIACIÓ A MALLORCA ANY 2017

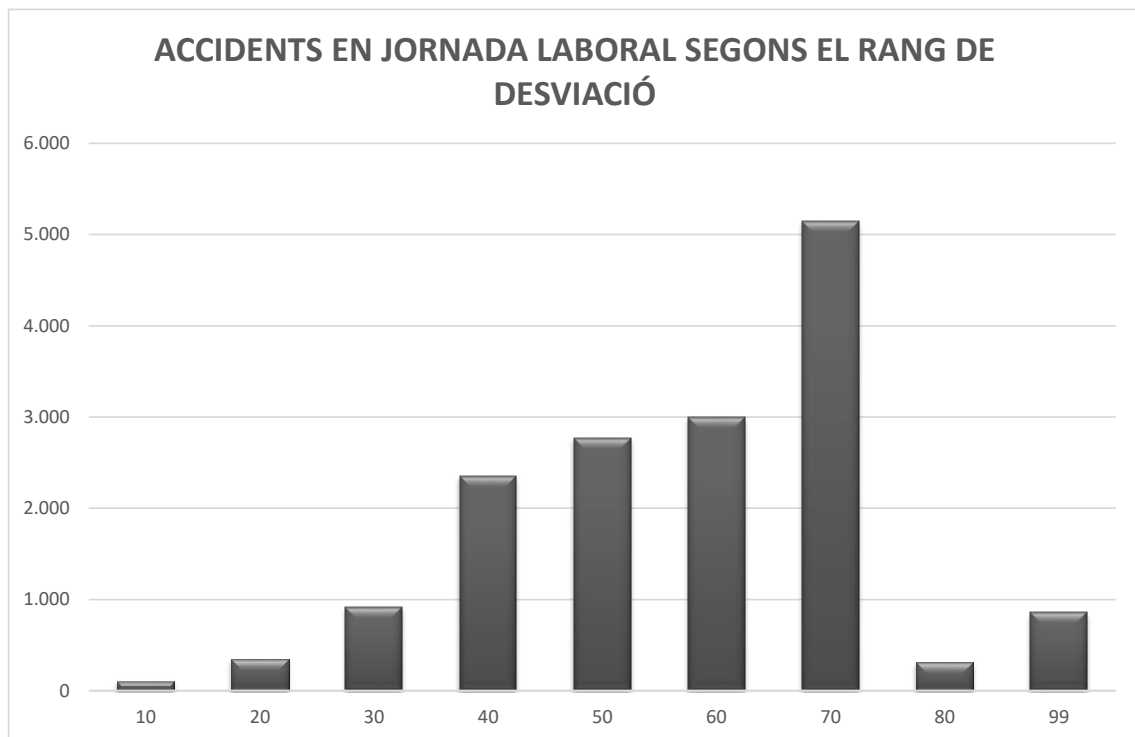
Cod.	Desviació	Total	Total %	Lleus	Greus	M. greus	Mortals
73	Dipositar, acotar-se	396	2,51	396			
74	En torsió, en rotació, en girar-se	464	2,94	464			
75	Caminar amb dificultat, rrelliscada - sense caiguda	430	2,72	430			
79	D'altres desviacions del grup 70	471	2,98	470	1		
80	Sorpresa, por, violència, agressió, amenaça presència - sense especificar						
81	Sorpresa, por	62	0,39	60	1		1
82	Violència, agressió, amenaça - entre membres de l'empresa que es troben sota l'autoritat de l'empresari	27	0,17	26	1		
83	Violència, agressió, amenaça - executada per persones alienes a l'empresa sobre les víctimes en el marc de les seves funcions (atracament de banc, conductors d'autobusos, etc)	145	0,92	145			
84	Agressió, empenta - per animals	22	0,14	22			
85	Presència de la víctima o d'una tercera persona que representa, per si mateixa, un perill per a ella mateixa o per	28	0,18	27	1		
89	D'altres desviacions del grup 80	34	0,22	34			
99	D'altres desviacions	856	5,42	847	6		3
TOTALS		15.793	100,00	15.715	68	2	8

* Total %= N d'accidents segons la desviació * 100 / N total d'accidents

ACCIDENTS AMB BAIXA EN JORNADA LABORAL SEGONS EL GRAU I EL RANG DE DESVIACIÓ A MALLORCA ANY 2017

Cod.	Rang desviació	Total	Total %	Lleus	Greus	M. Greus	Mortals
10	Desviació per problema elèctric, explosió, foc	102	0,65	102			
20	Desviació per desbordament, capgirada, fuga, vessament, vaporització, emanació	351	2,22	350	1		
30	Trencament, esclat, relliscada, caiguda, estimbada d'agent material	911	5,77	903	7		1
40	Pèrdua (total o parcial) de control de màquines, mitjans de transport - equip de càrrega, eina manual, objecte, animal	2.351	14,89	2.336	13	1	1
50	Relliscada o ensopegada amb caiguda - caiguda de persones	2.766	17,51	2.733	31	1	1
60	Moviments del cos sense esforç físic (en general provoca una lesió externa)	2.996	18,97	2.991	4		1
70	Moviments del cos conseqüència de o amb un esforç físic (generalment provoca una lesió)	5.142	32,56	5.139	3		
80	Sorpresa, por, violència, agressió, amenaça presència	318	2,01	314	3		1
99	D'altres desviacions	856	5,42	847	6		3
TOTALS		15.793	100,00	15.715	68	2	8

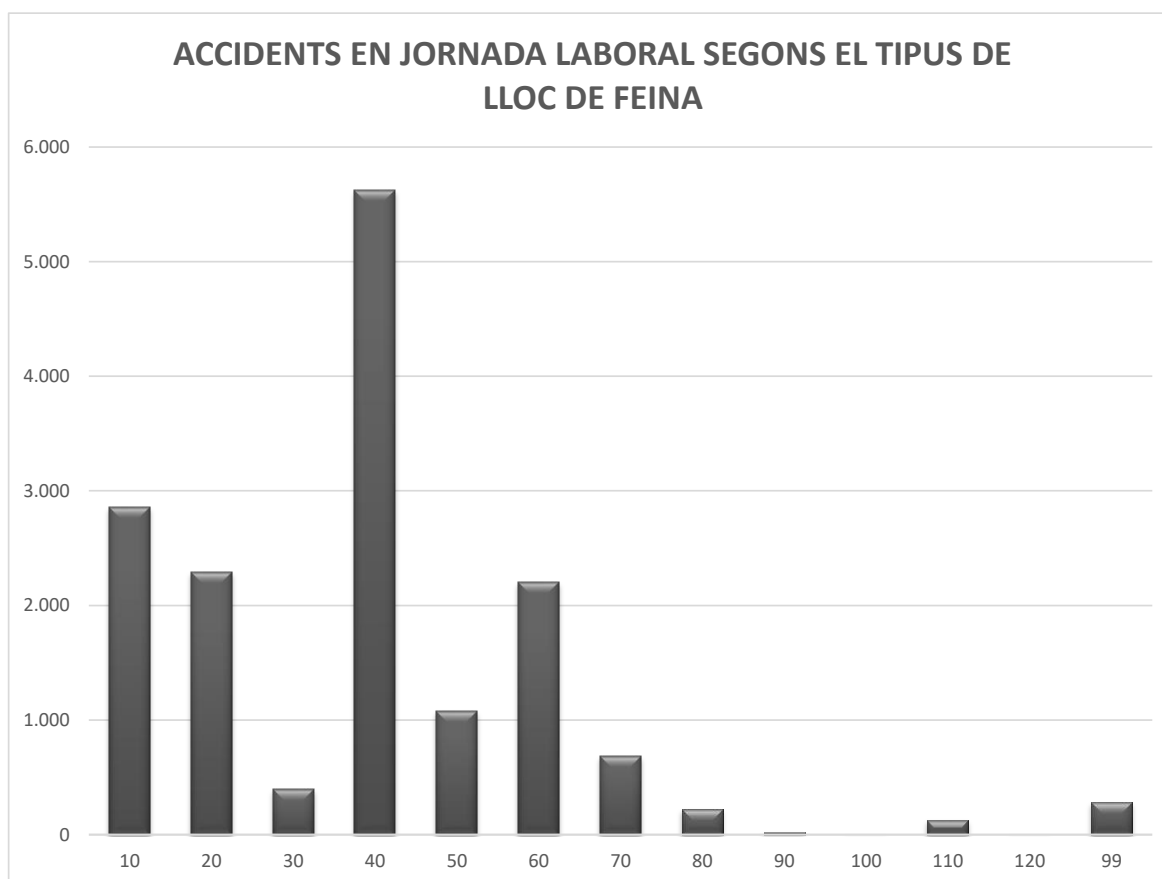
* Total %= N d'accidents segons el rang de desviació * 100 / N total d'accidents



ACCIDENTS AMB BAIXA EN JORNADA LABORAL SEGONS EL GRAU I EL TIPUS DE LLOC DE FEINA A MALLORCA ANY 2017

Cod.	Tipus de lloc de feina	Total	Total %	Lleus	Greus	M. Greus	Mortals
10	Zones Industrials	2.858	18,10	2.849	9		
20	Obres, construcció, pedrera, mina a cel obert	2.288	14,49	2.265	19	1	3
30	Llocs agrícoles, de cria d'animals, de piscicultura, zona forestal	396	2,51	394	2		
40	Llocs d'activitats terciàries, oficines, àrees d'oci	5.623	35,60	5.609	10		4
50	Centres sanitaris	1.081	6,84	1.081			
60	Llocs públics	2.201	13,94	2.185	14	1	1
70	Domicilis	687	4,35	681	6		
80	Llocs d'activitats esportives	224	1,42	221	3		
90	A l'aire, elevats	22	0,14	22			
100	Soterranis (sense obres)	3	0,02	3			
110	A l'aigua (sense obres)	124	0,79	120	4		
120	En un medi hiperbàric	4	0,03	4			
99	Altres	282	1,79	281	1		
TOTALS		15.793	100,00	15.715	68	2	8

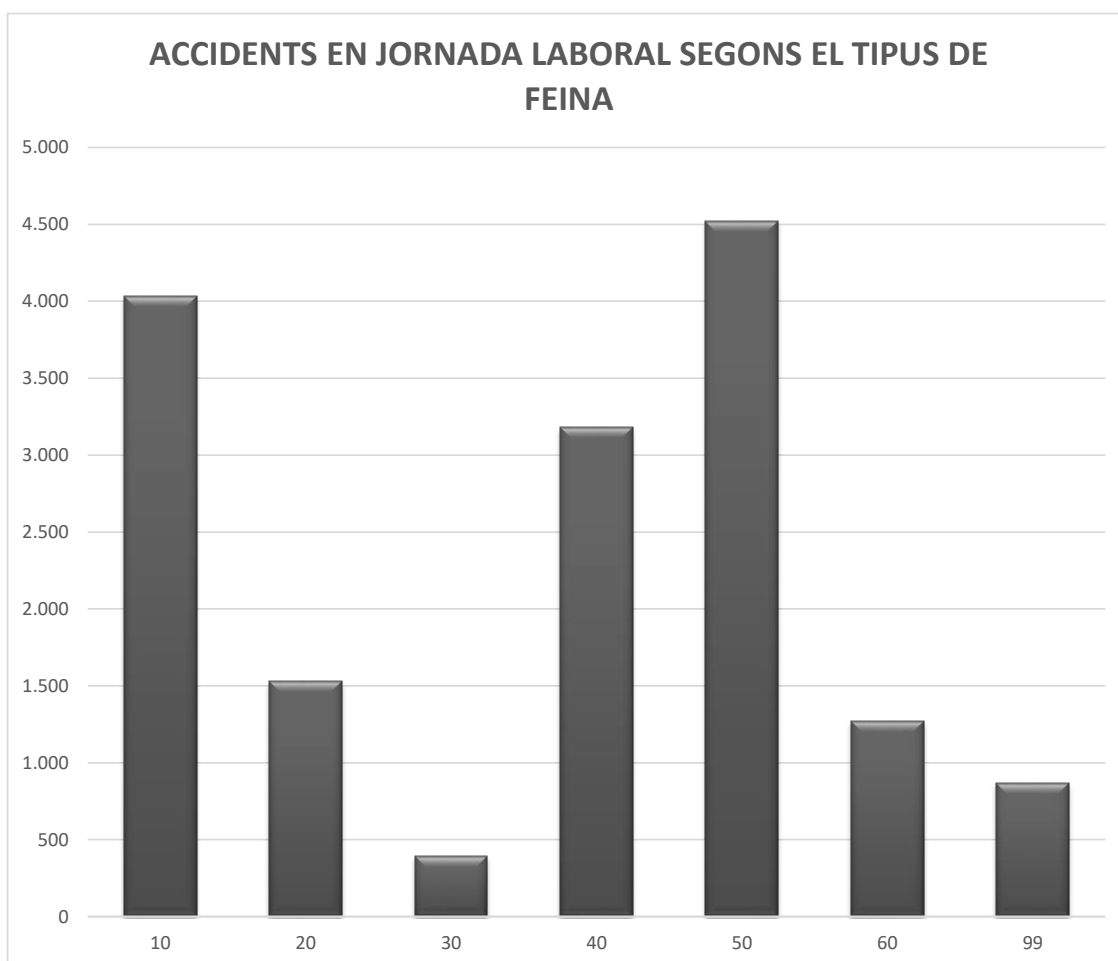
* Total %= N d'accidents segons el lloc de feina * 100 / N total d'accidents



**ACCIDENTS AMB BAIXA EN JORNADA LABORAL SEGONS EL GRAU I EL TIPUS DE FEINA A MALLORCA
ANY 2017**

Cod.	Tipus de feina	Total	Total %	Lleus	Greus	M. Greus	Mortals
10	Feines de producció, transformació, tractament, emmagatzematge	4.032	25,53	4.017	14		1
20	Feines de moviments de terres, construcció, manteniment, demolició	1.527	9,67	1.513	13		1
30	Feines de tipus agrícola, forestal, hortícola, piscícola, amb animals vius	390	2,47	386	4		
40	Activitats de serveis a empreses o a persones i treballs intel·lectuals	3.185	20,17	3.180	3		2
50	Feines relacionades amb les codificades anteriorment	4.518	28,61	4.498	16	1	3
60	Circulació, activitats esportives i artístiques	1.273	8,06	1.258	13	1	1
99	Altres	868	5,50	863	5		
TOTALS		15.793	100,00	15.715	68	2	8

* Total %= N d'accidents segons la feina * 100 / N total d'accidents



ACCIDENTS AMB BAIXA EN JORNADA LABORAL SEGONS EL GRAU I L'ACTIVITAT FÍSICA ESPECÍFICA A MALLORCA ANY 2017

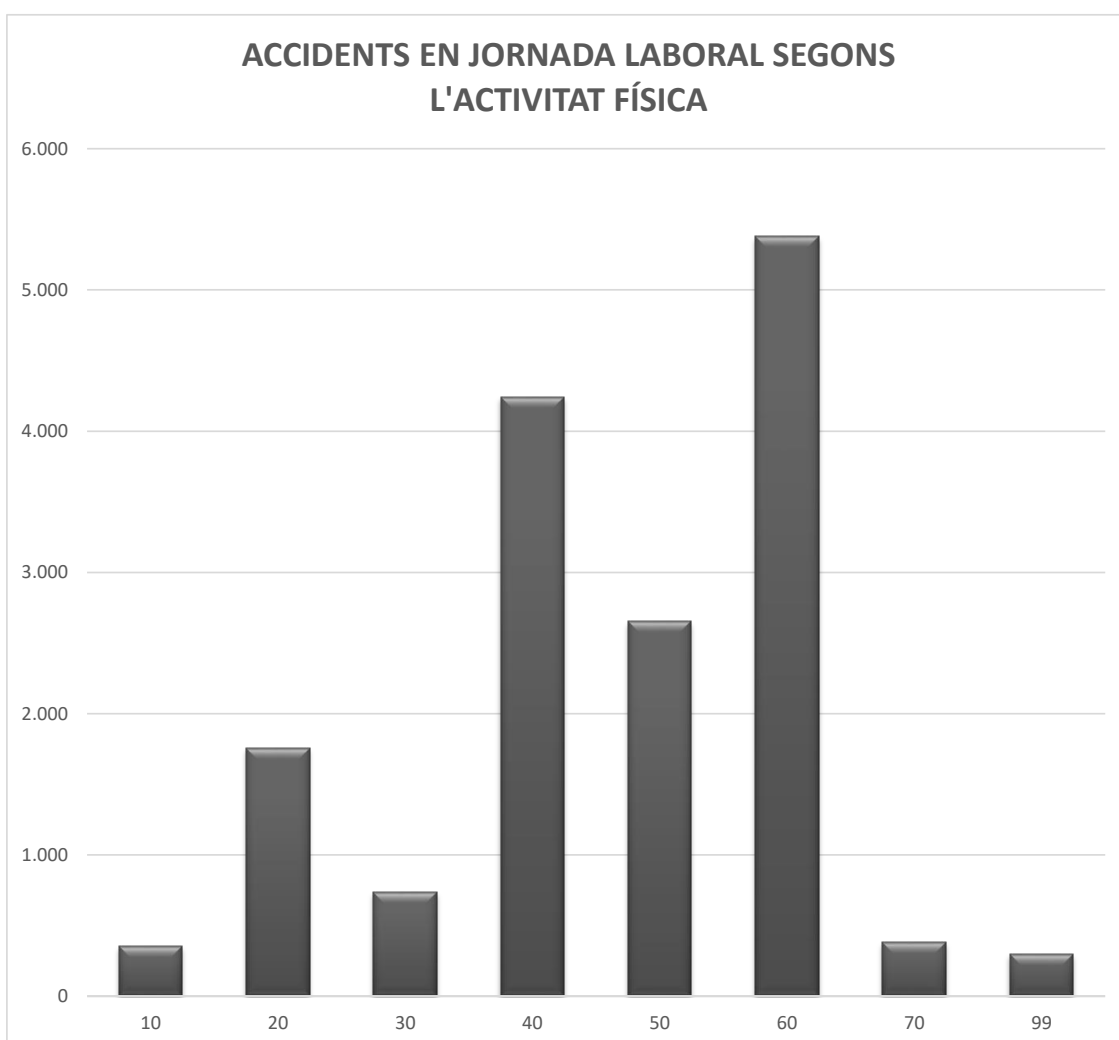
Cod.	Activitat física específica	Total	Total %	Lleus	Greus	M. greus	Mortals
10	Operacions amb màquines - sense especificar						
11	Arrancar la màquina, aturar la màquina	27	0,17	27			
12	Alimentar la màquina, buidar la màquina	47	0,30	46	1		
13	Vigilar la màquina, fer funcionar / conduir la màquina	164	1,04	162	2		
19	Altres activitats físiques del grup 10	116	0,73	116			
20	Feines amb eines manuals - sense especificar						
21	Treballar amb eines manuals sense motor	1.274	8,07	1.266	7		1
22	Treballar amb eines manuals amb motor	398	2,52	397			1
29	D'altres activitats físiques del grup 20	87	0,55	87			
30	Conduir/anar a bord d'un mitjà de transport - equip de càrrega - sense especificar						
31	Conduir un mitjà de transport o un equip de càrrega - mòbil i amb motor	570	3,61	563	5	1	1
32	Conduir un mitjà de transport o un equip de càrrega - mòbil i sense motor	70	0,44	68	2		
33	Ser passatger a bord d'un mitjà de transport	63	0,40	61	2		
39	D'altres activitats físiques del grup 30	31	0,20	31			
40	Manipulació d'objectes - sense especificar						
41	Agafar amb la mà, aferrar, subjectar amb la mà, posar - en un pla horitzontal	3.268	20,69	3.255	13		
42	Lligar, fermar, arrancar, desfer, premsar, desengramponar, engramponar, girar	120	0,76	119	1		
43	Fixar, penjar, hissar, instal·lar - en un pla vertical	217	1,37	216	1		
44	Llançar, projectar lluny	21	0,13	21			
45	Obrir, tancar (una caixa, un embalatge, un paquet)	84	0,53	84			
46	Abocar, introduir líquids, omplir, regar, polvoritzar, buidar, eixugar	146	0,92	145	1		
47	Obrir (un calaix), empènyer (una porta d'un hangar, d'un despatx, d'un armari)	89	0,56	89			
49	D'altres activitats físiques del grup 40	295	1,87	294	1		
50	Transport manual - sense especificar						
51	Transportar verticalment: alçar, aixecar, davallar, etc. un objecte	1.424	9,02	1.421	3		
52	Transportar horitzontalment: estirar, empènyer, fer rodar, etc. un objecte	578	3,66	577	1		
53	Transportar una càrrega (portar) - una persona	581	3,68	580	1		
59	D'altres activitats físiques del grup 50	68	0,43	68			
60	Moviment - sense especificar						
61	Caminar, córrer, pujar, davallar, etc.	3.387	21,45	3.374	13		
62	Entrar, sortir	238	1,51	237			1
63	Saltar, abalançar-se, etc.	74	0,47	73	1		
64	Arrossegar-se, enfil·lar-se, etc.	8	0,05	8			
65	Aixecar-se, asseure's, etc.	173	1,10	173			
66	Nedar, submergir-se	12	0,08	12			
67	Fer moviments en un mateix lloc	1.282	8,12	1.277	4		1
69	D'altres activitats físiques del grup 60	203	1,29	199	4		
70	Ser-hi present - sense especificar	380	2,41	377	3		
99	D'altres activitats físiques no codificades	298	1,89	292	2		4
TOTALS		15.793	100,00	15.715	68	2	8

* Total %= N d'accidents segons l'activitat física * 100 / N total d'accidents

**ACCIDENTS AMB BAIXA EN JORNADA LABORAL SEGONS EL GRAU I EL RANG D'ACTIVITAT FÍSICA
ESPECÍFICA A MALLORCA ANY 2017**

Cod.	Rang d'activitat física específica	Total	Total %	Lleus	Greus	M. Greus	Mortals
10	Operacions amb màquines	354	2,24	351	3		
20	Feines amb eines manuals	1.759	11,14	1.750	7		2
30	Conduir/anar a bord d'un mitjà de transport - equip de càrrega	734	4,65	723	9	1	1
40	Manipulació d'objectes	4.240	26,85	4.223	17		
50	Transport manual	2.651	16,79	2.646	5		
60	Moviment	5.377	34,05	5.353	22	1	1
70	Ser-hi present	380	2,41	377	3		
99	D'altres activitats físiques no codificades	298	1,89	292	2		4
TOTALS		15.793	100,00	15.715	68	2	8

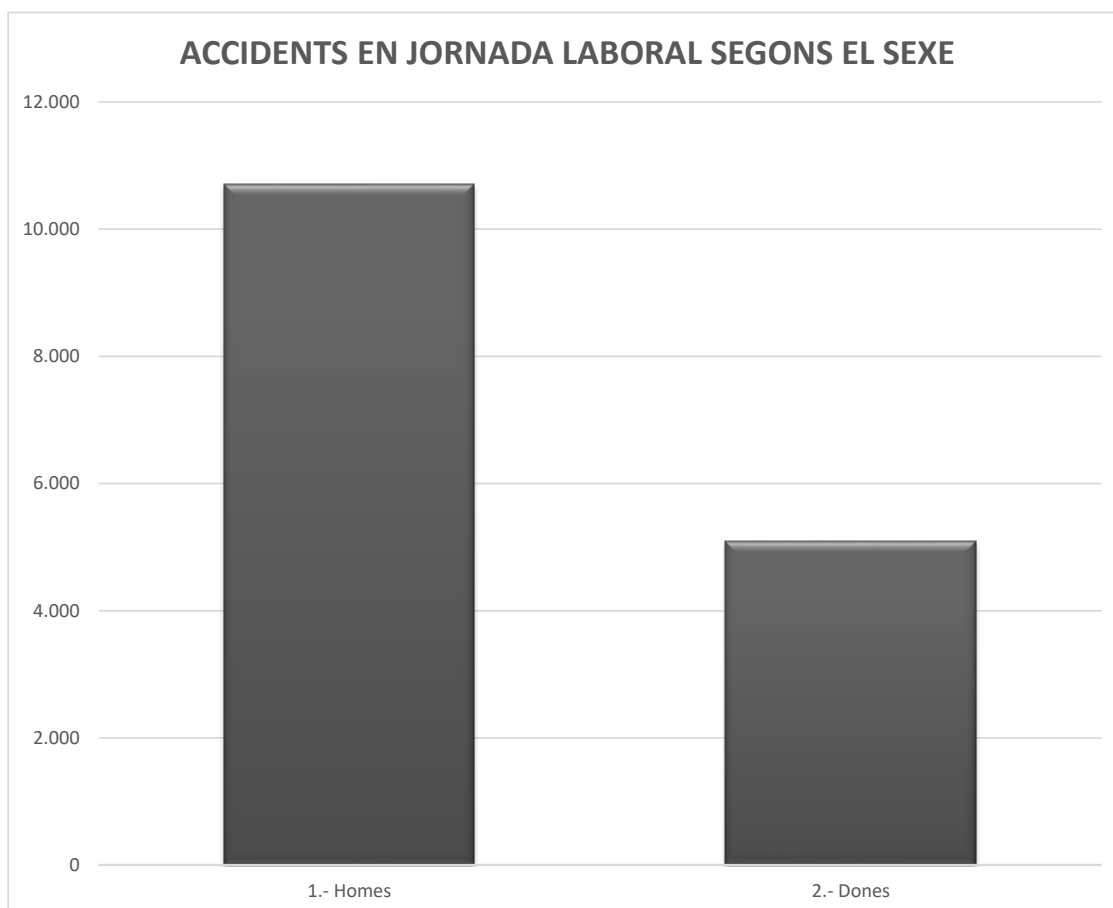
* Total %= N d'accidents segons el rang d'activitat física * 100 / N total d'accidents



ACCIDENTS AMB BAIXA EN JORNADA LABORAL SEGONS EL GRAU I EL SEXE MALLORCA ANY 2017

Sexe	Total	Total %	Lleus	Lleus %	Greus	Greus %	M. greus	M. greus %	Mortals	Mortals %
1.- Homes	10.706	67,79	10.642	67,72	55	80,88	2	100,00	7	87,50
2.- Dones	5.087	32,21	5.073	32,28	13	19,12			1	12,50
TOTALS	15.793	100,00	15.715	100,00	68	100,00	2	100,00	8	100,00

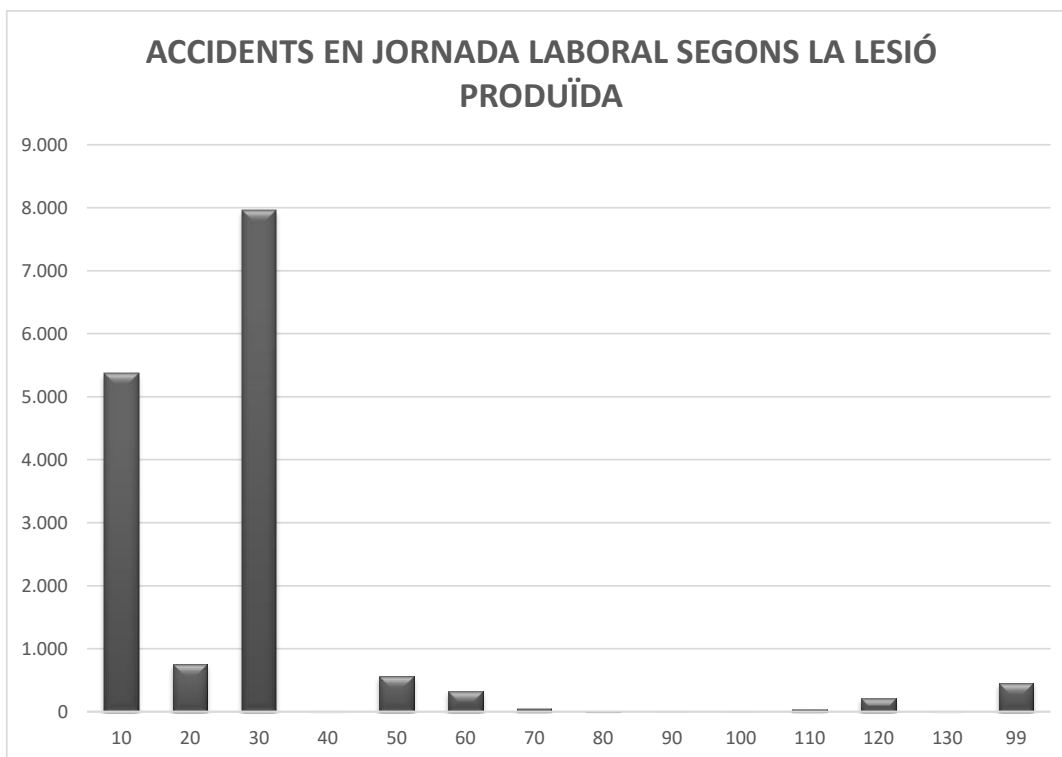
* Total %= N d'accidents segons el sexe i el grau * 100 / N total d'accidents segons el grau



ACCIDENTS AMB BAIXA EN JORNADA LABORAL SEGONS EL GRAU I EL TIPUS DE LESIÓ PRODUÏDA A MALLORCA ANY 2017

Cod.	Tipus de lesió	Total	Total %	Lleus	Greus	M. Greus	Mortals
10	Ferides i lesions superficials	5.369	34,00	5.361	8		
20	Fractura d'ossos	755	4,78	722	33		
30	Dislocacions, esquinços i torçades	7.954	50,36	7.948	6		
40	Amputacions traumàtiques, pèrdua de parts del cos	10	0,06	6	4		
50	Commocions, traumatismes interns	568	3,60	560	7	1	
60	Cremades, escaldades i congelacions	324	2,05	323	1		
70	Enverinaments i infeccions	53	0,34	53			
80	Ofegaments i asfíxies	15	0,09	15			
90	Efectes del renou, vibració i pressió	8	0,05	8			
100	Efectes de temperatures extremes, llum i radiacions	7	0,04	7			
110	Trauma psíquic, xoc traumàtic	43	0,27	41	1		1
120	Lesions múltiples	217	1,37	208	6	1	2
130	Altres patologies no traumàtiques	11	0,07	5	2		4
99	Altres lesions no incloses	459	2,91	458			1
TOTALS		15.793	100,00	15.715	68	2	8

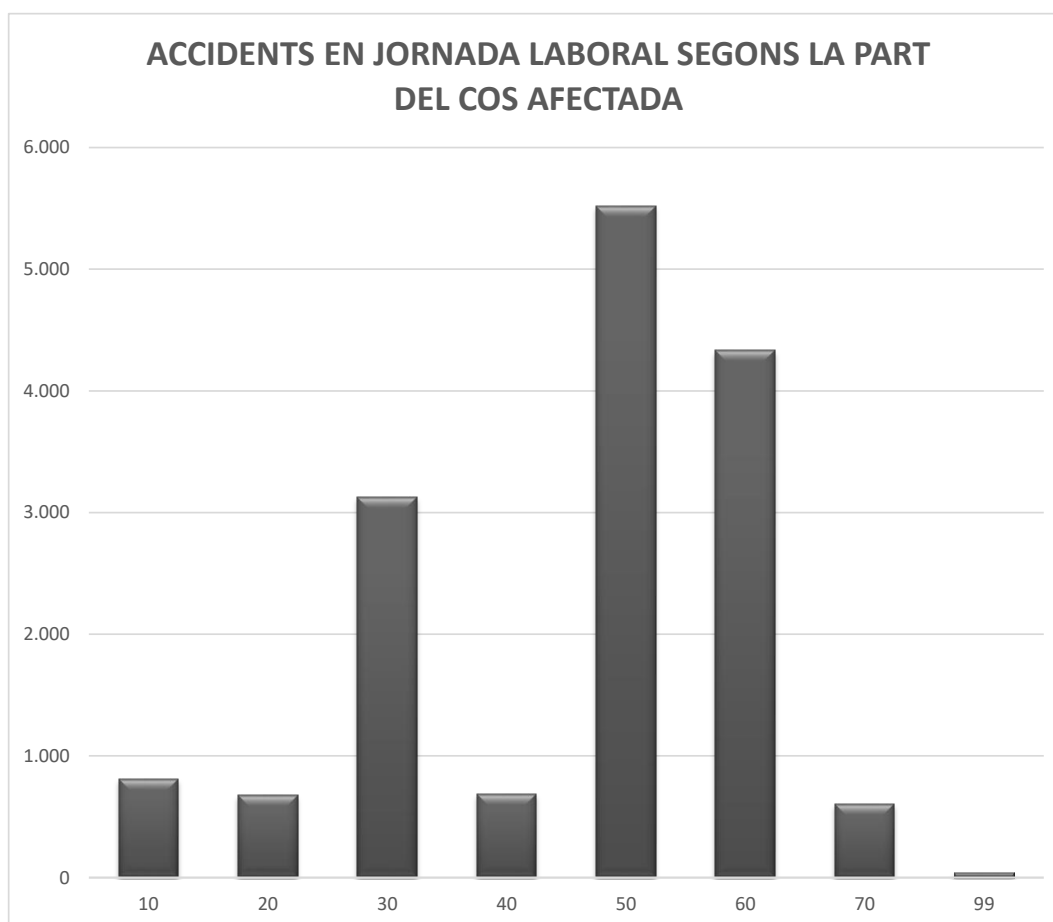
* Total %= N d'accidents segons la lesió * 100 / N total d'accidents



ACCIDENTS AMB BAIXA EN JORNADA LABORAL SEGONS EL GRAU I LA PART DEL COS AFECTADA A MALLORCA ANY 2017

Cod.	Part del cos afectada	Total	Total %	Lleus	Greus	M. Greus	Mortals
10	Cap en general	807	5,11	795	10	1	1
20	Coll, columna i vèrtebres cervicals	674	4,27	674			
30	Esquena, columna i vèrtebres dorsolumbars	3.127	19,80	3.123	4		
40	Tronc i òrgans interns	685	4,34	680	3		2
50	Membres superiors	5.521	34,96	5.499	22		
60	Membres inferiors	4.331	27,42	4.310	21		
70	Tot el cos, múltiples parts afectades	607	3,84	597	7	1	2
99	Altres parts del cos	41	0,26	37	1		3
TOTALS		15.793	100,00	15.715	68	2	8

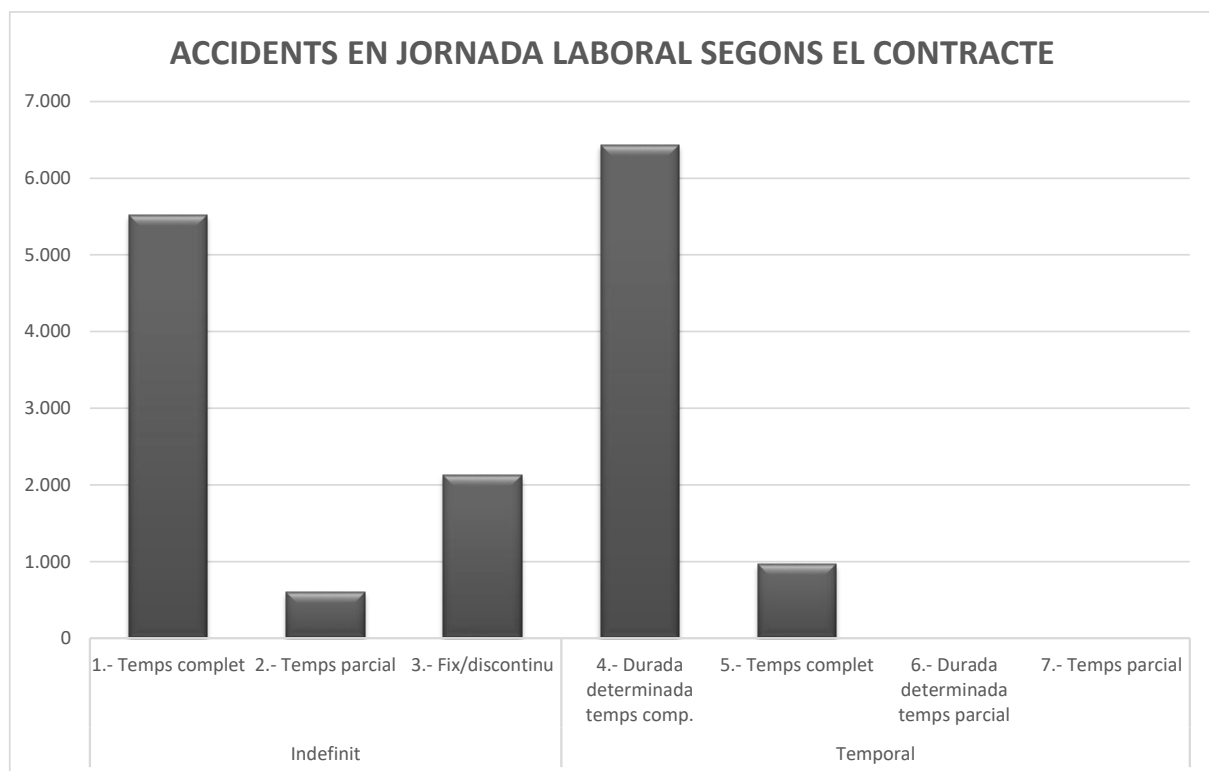
* Total %= N d'accidents segons la part del cos afectada * 100 / N total d'accidents



**ACCIDENTS AMB BAIXA EN JORNADA LABORAL SEGONS EL GRAU I EL TIPUS DE CONTRACTE A MALLORCA
ANY 2017**

Tipus de contracte		Total	Total %	Lleus	Greus	M. greus	Mortals
Indefinit	1.- Temps complet	5.513	34,91	5.478	32	1	2
	2.- Temps parcial	599	3,79	595	4		
	3.- Fix/discontinuu	2.128	13,47	2.121	4		3
Total contractes indefinits		8.240	52,18	8.194	40	1	5
Temporal	4.- Durada determinada temps comp.	6.436	40,75	6.410	24		2
	5.- Temps complet	961	6,08	958	2		1
	6.- Durada determinada temps parcial						
	7.- Temps parcial						
	8.- Interinitat						
Total contractes temporals		7.397	46,84	7.368	26		3
9- Altres		156	0,99	153	2	1	
TOTALS		15.793	100,00	15.715	68	2	8

* Total %= N d'accidents segons el contracte * 100 / N total d'accidents



ACCIDENTS AMB BAIXA EN JORNADA LABORAL SEGONS EL GRAU I L'OCUPACIÓ A MALLORCA ANY 2017

Cod.	Ocupació	Total			Total %	Lleus	Greus	M. greus	Mortals
		Dones	Home	Total					
11	Membres del poder executiu i dels cossos legislatius; personal directiu de l'Administració pública i d'organitzacions d'interès social	1		1	0,01	1			
12	Directors de departaments administratius i comercials	1	7	8	0,05	8			
13	Directors de producció i operacions	1	6	7	0,04	7			
14	Directors i gerents d'empreses d'allotjament, restauració i comerç	2	5	7	0,04	7			
15	Directors i gerents d'altres empreses de serveis	3	6	9	0,06	8	1		
20	Tècnics i professionals científics i intel·lectuals								
21	Professionals de la salut	136	37	173	1,10	173			
22	Professionals de l'ensenyament infantil, primari, secundari i superior	51	9	60	0,38	60			
23	Altres professors i professionals de l'ensenyament	20	13	33	0,21	33			
24	Professionals de les ciències físiques, químiques, matemàtiques i de les enginyeries	8	16	24	0,15	23	1		
25	Professionals del dret	1		1	0,01	1			
26	Professionals de les vendes, la comercialització, la publicitat i les relacions públiques	5	12	17	0,11	17			
27	Professionals de la tecnologia de la informació		2	2	0,01	2			
28	Professionals de les ciències socials	25	13	38	0,24	38			
29	Professionals de la cultura i l'espectacle	13	16	29	0,18	29			
30	Tècnics i professionals de suport								
31	Tècnics de les ciències físiques, químiques, mediambientals i de les enginyeries	10	118	128	0,81	128			
32	Supervisors en enginyeria de mines, d'indústries manufactureres i de la construcció	2	26	28	0,18	28			
33	Tècnics sanitaris i professionals de teràpies alternatives	29	9	38	0,24	38			
34	Professionals de suport en finances i matemàtiques								
35	Representants, agents comercials i altres agents	13	19	32	0,20	32			
36	Professionals de suport a la gestió administrativa; tècnics de les forces i cossos de seguretat	10	8	18	0,11	18			
37	Professionals de suport de serveis jurídics i socials, culturals, esportius i artístics	84	112	196	1,24	192	3		1
38	Tècnics de les tecnologies de la informació i les comunicacions (TIC)	4	26	30	0,19	30			
40	Empleats d'oficina que no atenen al públic								
41	Empleats de serveis comptables, financers i de serveis de suport a la producció i transport	27	51	78	0,49	77			1
42	Empleats de biblioteca, serveis de correus i similars	50	42	92	0,58	92			
43	Altres empleats administratius sense tasques d'atenció al públic	52	18	70	0,44	70			
44	Empleats d'agències de viatges, recepcionistes d'hotels i telefonistes; empleats de finestreta i similars (excepte taquillers)	57	61	118	0,75	118			
45	Empleats administratius amb tasques d'atenció al públic ncaa	73	41	114	0,72	114			
50	Cambrers i cuiners propietaris	31	31	62	0,39	61	1		
51	Treballadors assalariats dels serveis de restauració	938	1.100	2.038	12,90	2.034	3		1
52	Encarregats i venedors de botigues i magatzems	422	276	698	4,42	696	2		
53	Comerciants propietaris de botigues		2	2	0,01	2			
54	Venedors (excepte botigues i magatzems)	39	42	81	0,51	80	1		
55	Caixers i taquillers (excepte de banca)	55	14	69	0,44	67	2		
56	Treballadors que es dediquen a tenir cura de les persones en serveis de salut	485	124	609	3,86	609			

ACCIDENTS AMB BAIXA EN JORNADA LABORAL SEGONS EL GRAU I L'OCUPACIÓ A MALLORCA ANY 2017

Cod.	Ocupació	Total			Total %	Lleus	Greus	M. greus	Mortals
		Dones	Home	Total					
57	Treballadors que es dediquen a tenir cura de les persones a domicili (excepte mainaders)	133	16	149	0,94	149			
58	Treballadors de serveis personals	103	151	254	1,61	253	1		
59	Treballadors dels serveis de protecció i seguretat	71	398	469	2,97	469			
60	Treballadors qualificats en activitats agrícoles, ramaderes, forestals i pesqueres								
61	Treballadors qualificats en activitats agrícoles	13	215	228	1,44	226	2		
62	Treballadors qualificats en activitats ramaderes (incloses les avícoles, apícoles i similars)	1	10	11	0,07	11			
63	Treballadors qualificats en activitats agropecuàries mixte	1	3	4	0,03	4			
64	Treballadors qualificats en activitats forestals i del medi natural, pesqueres i d'aqüicultura i		78	78	0,49	74	4		
70	Artesans i treballadors qualificats de les indústries manufactureres i la construcció (excepte operadors d'instal·lacions i màquines)								
71	Treballadors d'obres estructurals de la construcció	12	1.765	1.777	11,25	1.765	11		1
72	Treballadors d'acabaments de la construcció i instal·lacions (excepte electricistes) i similars	5	624	629	3,98	622	6		1
73	Emmotlladors, soldadors, planxistes, muntadors d'estructures metàl·liques i treballadors similars; ferrers i treballadors de la fabricació d'eines i	2	232	234	1,48	233			1
74	Mecànics i ajustadors de maquinària	5	280	285	1,80	285			
75	Electricistes de la construcció i similars; altres instal·ladors i reparadors d'equips elèctrics	4	328	332	2,10	330	2		
76	Mecànics de precisió en metalls, ceramistes, vidriers i artesans; oficials i operaris de les arts gràfiques	5	39	44	0,28	44			
77	Treballadors de la indústria de l'alimentació, les begudes i el tabac	42	124	166	1,05	166			
78	Treballadors del tractament de la fusta i similar, tèxtil, confecció, pell, cuir i calçat i altres operaris i artesans diversos	13	194	207	1,31	205	1	1	
80	Operadors d'instal·lacions i màquines, i muntadors								
81	Operadors d'instal·lacions i maquinària fixes	42	187	229	1,45	226	3		
82	Muntadors i engalzadors en fàbriques	2	90	92	0,58	89	3		
83	Maquinistes de locomotora i similars, operadors de maquinària agrícola i forestal mòbil i d'altres màquines mòbils	5	86	91	0,58	91			
84	Conductors de vehicles de transport urbà o per carretera	33	916	949	6,01	944	5		
90	Ocupacions elementals								
91	Empleats domèstics	33	18	51	0,32	47	4		
92	Altres personal de neteja	1.548	350	1.898	12,02	1.894	3		1
93	Ajudants de cuina i preparadors de menjars ràpids	159	233	392	2,48	391	1		
94	Recollidors de residus urbans, Venedors de carrer i altres ocupacions elementals de serveis	126	734	860	5,45	857	1	1	1
95	Peons agrícoles, ramaders, agropequaris, de la pesca, l'aqüicultura, forestals i de la caça	21	194	215	1,36	215			
96	Peons de la construcció i la mineria	6	634	640	4,05	634	6		
97	Peons de les indústries manufactureres	8	165	173	1,10	172	1		
98	Peons del transport, descarregadors i similars	46	380	426	2,70	426			
99	Altres								
TOTALS		5.087	10.706	15.793	100,00	15.715	68	2	8

* Total %= N d'accidents segons l'ocupació * 100 / N total d'accidents

ACCIDENTS AMB BAIXA EN JORNADA LABORAL SEGONS EL GRAU I L'HORA LABORAL A MALLORCA ANY 2017

Hora del treball	Total	Total %	Lleus	Greus	M. Greus	Mortals
1	2.287	14,48	2.274	10		3
2	3.053	19,33	3.041	11		1
3	2.578	16,32	2.568	9		1
4	2.379	15,06	2.369	9		1
5	1.657	10,49	1.647	10		
6	1.436	9,09	1.427	8	1	
7	1.315	8,33	1.311	3	1	
8	745	4,72	738	5		2
9	95	0,60	93	2		
10	76	0,48	76			
11	58	0,37	58			
12	58	0,37	58			
> 12	56	0,35	55	1		
TOTALS	15.793	100,00	15.715	68	2	8

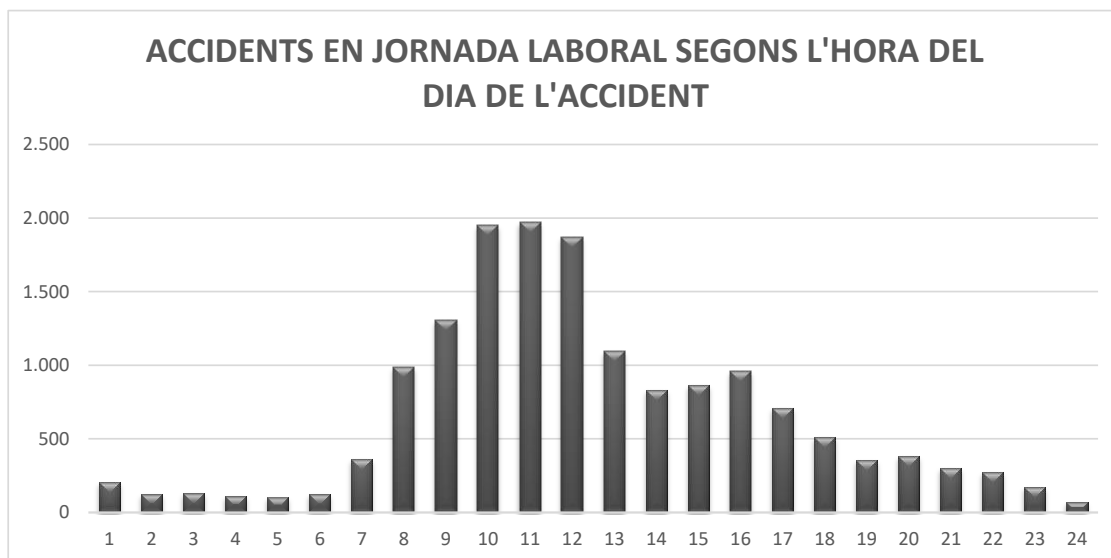
* Total %= N d'accidents segons l'hora de treball * 100 / N total d'accidents



**ACCIDENTS AMB BAIXA EN JORNADA LABORAL SEGONS EL GRAU I L'HORA DEL DIA DE L'ACCIDENT
A MALLORCA ANY 2017**

Hora del dia	Total	Total %	Lleus	Greus	M. Greus	Mortals
1	206	1,30	206			
2	125	0,79	124	1		
3	130	0,82	130			
4	111	0,70	111			
5	102	0,65	101	1		
6	126	0,80	126			
7	360	2,28	359	1		
8	988	6,26	981	6		1
9	1.305	8,26	1.300	5		
10	1.952	12,36	1.944	6		2
11	1.975	12,51	1.968	6		1
12	1.872	11,85	1.866	6		
13	1.097	6,95	1.089	8		
14	833	5,27	824	8	1	
15	867	5,49	861	4		2
16	958	6,07	950	8		
17	711	4,50	705	5		1
18	510	3,23	509		1	
19	358	2,27	358			
20	382	2,42	381			1
21	300	1,90	299	1		
22	277	1,75	277			
23	175	1,11	174	1		
24	73	0,46	72	1		
TOTALS	15.793	100,00	15.715	68	2	8

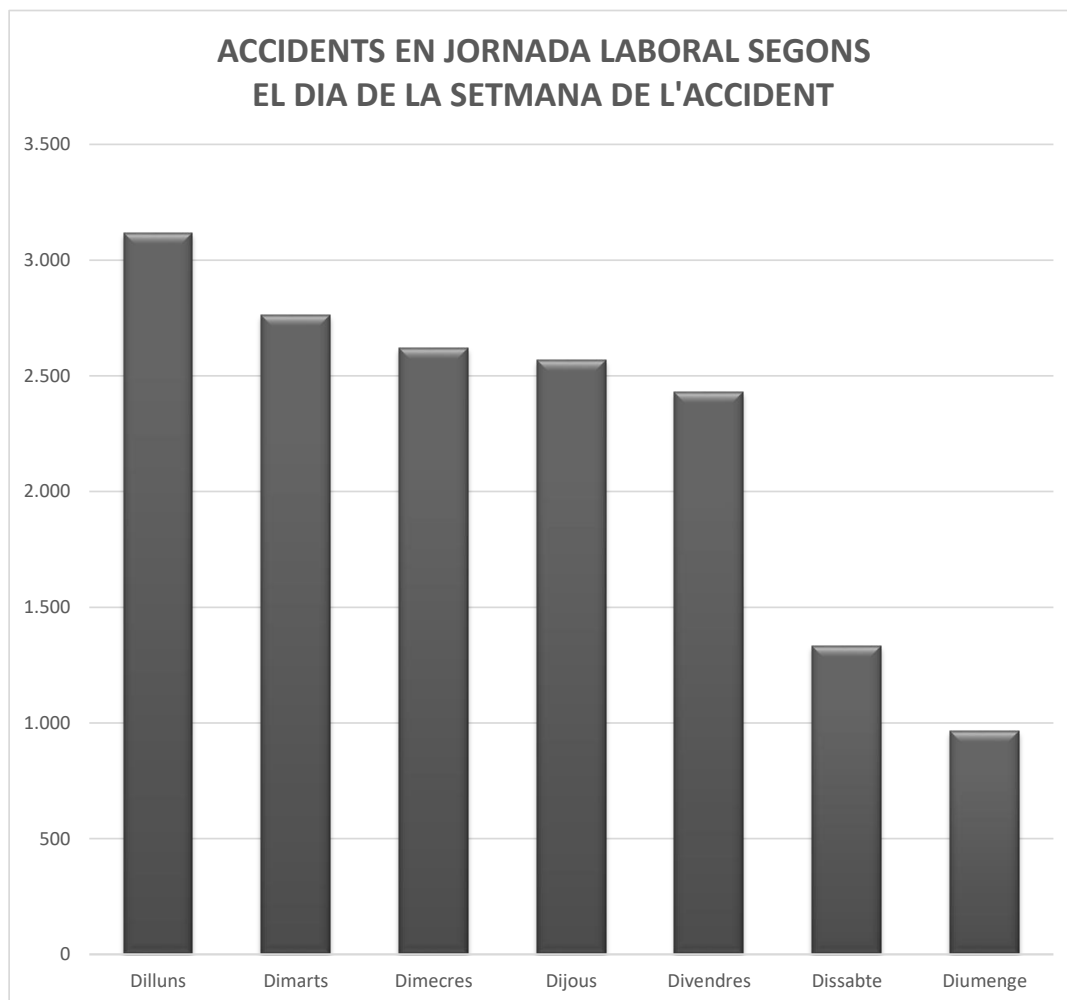
* Total %= N d'accidents segons l'hora del dia * 100 / N total d'accidents



ACCIDENTS AMB BAIXA EN JORNADA LABORAL SEGONS EL GRAU I EL DIA DE L'ACCIDENT A MALLORCA ANY 2017

Cod.	DIA	Total	Total %	Lleus	Greus	M. Greus	Mortals
1	Dilluns	3.116	19,73	3.102	12		2
2	Dimarts	2.764	17,50	2.751	11		2
3	Dimecres	2.621	16,60	2.607	11		3
4	Dijous	2.568	16,26	2.549	17	2	
5	Divendres	2.429	15,38	2.419	10		
6	Dissabte	1.332	8,43	1.326	5		1
7	Diumenge	963	6,10	961	2		
TOTALS		15.793	100,00	15.715	68	2	8

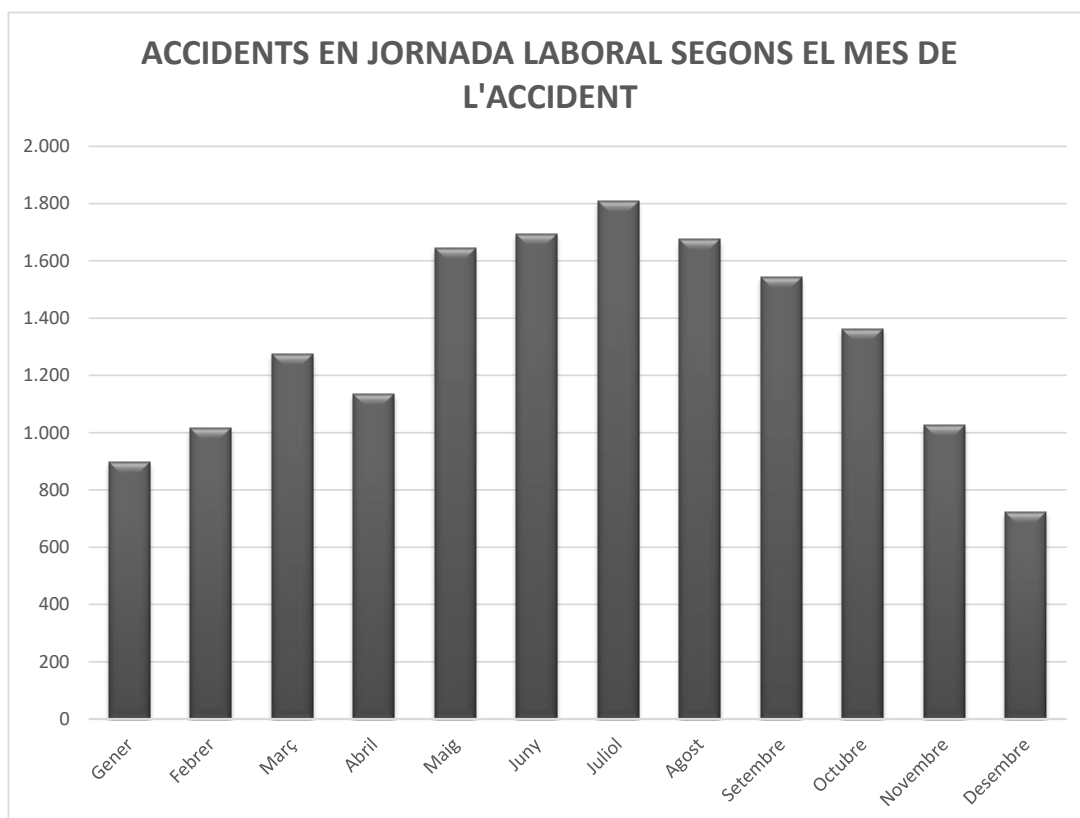
* Total %= N d'accidents segons el dia * 100 / N total d'accidents



ACCIDENTS AMB BAIXA EN JORNADA LABORAL SEGONS EL GRAU I EL MES DE L'ACCIDENT A MALLORCA ANY 2017

Cod.	Mes	Total	Total %	Lleus	Greus	M. Greus	Mortals
1	Gener	897	5,68	893	4		
2	Febrer	1.016	6,43	1.012	4		
3	Març	1.276	8,08	1.269	7		
4	Abril	1.133	7,17	1.127	5		1
5	Maig	1.645	10,42	1.639	6		
6	Juny	1.692	10,71	1.685	7		
7	Juliol	1.807	11,44	1.799	7		1
8	Agost	1.675	10,61	1.669	2	1	3
9	Setembre	1.543	9,77	1.539	4		
10	Octubre	1.361	8,62	1.351	8		2
11	Novembre	1.026	6,50	1.019	6	1	
12	Desembre	722	4,57	713	8		1
TOTALS		15.793	100,00	15.715	68	2	8

* Total %= N d'accidents segons el mes de l'accident * 100 / N total d'accidents



ACCIDENTS AMB BAIXA EN JORNADA LABORAL SEGONS LA PART DEL COS AFECTADA I LA LESIÓ PRODUÏDA A MALLORCA ANY 2017

Cod.	Part del cos afectada	Total	Lesió Produïda													
			10 Ferides i lesions superficials	20 Fractura d'ossos	30 Dislocacions, esquinços i torçades	40 Amputacions traumàtiques, pèrdua de	50 Commocions, traumatismes interns	60 Cremades, escaldades i congelacions	70 Enverinaments i infeccions	80 Ofegaments i asfixies	90 Efectes del renou, vibració i pressió	100 Efectes de temperatures extremes, llum i radiacions	110 Trauma psíquic, xoc traumàtic	120 Lesions múltiples	130 Altres patologies no traumàtiques	99 Altres lesions no incloses
10	Cap en general	807	622	22	15		31	56	19		2	2	7	6	2	23
20	Coll, columna i vèrtebres cervicals	674	71	3	527		30	2	2	1	1		2	1		34
30	Esquena, columna i vèrtebres dorsolumbars	3.127	429	28	2.359		174	1	2		2		2	10	2	118
40	Tronc i òrgans interns	685	250	34	290		57	8	4	5				6	4	27
50	Membres superiors	5.521	2.645	417	1.940	10	143	197	8		1		14	18		128
60	Membres inferiors	4.331	1.100	240	2.710		108	44	5		1		5	8		110
70	Tot el cos, múltiples parts afectades	607	247	10	107		23	16	13	9	1	4	10	167		
99	Altres parts del cos	41	5	1	6		2					1	3	1	3	19
TOTALS		15.793	5.369	755	7.954	10	568	324	53	15	8	7	43	217	11	459

ACCIDENTS AMB BAIXA EN JORNADA LABORAL SEGONS LA PART DEL COS AFECTADA I LA FORMA/CONTACTE A MALLORCA ANY 2017

Cod.	Part del cos afectada	Total	Forma / Contacte									
			10 Contacte amb corrent elèctric, foc, temperatures o	20 Ofegament, quedar sepultat, quedar envoltat	30 Aixafament sobre o contra un objecte immòbil	40 Xoc o cop, col·lisió, contra un objecte en moviment	50 Contacte amb un agent material tallant, punxant, dur, rugós	60 Quedar atrapat, ser aixafat, sofrir una amputació	70 Sobreesforç físic, trauma psíquic, exposició a radiacions, renou, llum o	80 Mossegades, puntades de peu, picadures etc.	90 Infarts, vessaments cerebrals i altres patologies	99 Altres contactes
10	Cap en general	807	201	10	134	272	115	2	14	35	2	22
20	Coll, columna i vèrtebres cervicals	674	5	1	65	213	2	1	364	14	1	8
30	Esquena, columna i vèrtebres dorsolumbars	3.127	2	2	335	125	4	6	2.605	9	1	38
40	Tronc i òrgans interns	685	11	2	227	100	7	3	303	17	2	13
50	Membres superiors	5.521	217	4	1.095	801	1.465	240	1.560	87		52
60	Membres inferiors	4.331	46	2	1.941	665	160	80	1.275	50		112
70	Tot el cos, múltiples parts afectades	607	46	1	332	122	2	6	56	35		7
99	Altres parts del cos	41	2		7	3		1	17		3	8
TOTALS		15.793	530	22	4.136	2.301	1.755	339	6.194	247	9	260

PERFIL DE L'ACCIDENTAT A MALLORCA ANY 2017

		N.A.T.	%
Sexe	Homes	10.706	67,79
Lloc A.T.	1.-Al Centre de Treball	12.962	82,07
Edat:	6.-40-44	2.331	14,76
Antiguitat a l'empresa	2.- 6 dies-3 mesos	5.047	31,96
Activitat	Hotels i allotjaments similars	2.442	15,46
Ocupació	Treballadors assalariats dels serveis de restauració	2.038	12,90
Act. Física	Caminar, córrer, pujar, davallar, etc.	3.387	21,45
Plantilla de l'empresa	1.- 1-24 T.	5.635	35,68
Mes de l'accident	Juliol	1.807	11,44
Dia de l'accident	Dilluns	3.116	19,73
Hora del dia	11	1.975	12,51
Hora de feina	2	3.053	19,33
Tipus de contracte	Temporal 4.- Durada determinada temps comp.	6.436	40,75
Forma/contacte	Sobreesforç físic, trauma psíquic, exposició a radiacions, renou, llum o pressió	6.194	39,22
Lloc de feina	Llocs d'activitats terciàries, oficines, àrees d'oci	5.623	35,60
Tipus de feina	Feines relacionades amb les codificades anteriorment	4.518	28,61
Desviació	Aixecar, transportar, aixecar-se	2.639	16,71
Lesió	Dislocacions, esquinços i torçades	7.954	50,36
Part del cos	Membres superiors	5.521	34,96
Municipi	Palma	8.071	51,10
País	Espanya	13.277	84,07

% Perfil

34,59

VARIACIÓ DE L'ÍNDEX D'INCIDÈNCIA D'ACCIDENTS AMB BAIXA EN JORNADA LABORAL A MALLORCA ANYS 2015-2017

Any	Plantilla	A.T.	Índex	Variació %
2015	267.137	12.634	4.729,40	
2016	283.668	14.309	5.044,27	6,66
2017	302.885	15.575	5.142,21	1,94

Per qüestió de codis només es consideren els treballadors de règim general

