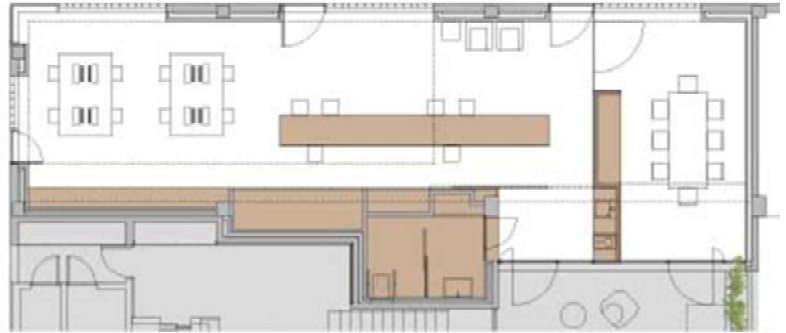


Habilitació de 3 locals com a oficina  
de la DI d'Habitatge del CIME (Maó, Menorca)  
**PROJECTE D'ACTIVITATS I D'INSTAL·LACIONS**  
AMIDAMENTS I PRESSUPOST



# PRESUPUESTO Y MEDICIONES

## Pressupost LOCALS CIME

CÓDIGO	RESUMEN	UDS	LONGITUD	ANCHURA	ALTURA	PARCIALES	CANTIDAD	PRECIO	IMPORTE
<b>CAPÍTULO 01.01 ENDERROCS I FEINES PRÈVIES</b>									
K21A3011A	<b>u Arrancada full</b> Arrencada de full i bastiment de porta de xapa exterior amb mitjans manuals i càrrega manual sobre camió o contenidor Façana C/Fernández de Angulo	3					3,000		
								10,70	32,10
K21A3011	<b>u Arrencada full+bastim. porta int.,m.man.,càrr.man.</b> Arrencada de full i bastiment de porta interior amb mitjans manuals i càrrega manual sobre camió o contenidor Bany	1					1,000		
								9,05	9,05
K21JB111	<b>u Arrencada inodor, ancor., aixetes, mecan., desgua., desc. xarx. aig./ev</b> Arrencada d'inodor, ancoratges, aixetes, mecanismes, desguassos i desconnexió de les xarxes d'aigua i d'evacuació, amb mitjans manuals i càrrega manual de runa sobre camió o contenidor Bany	1					1,000		
								9,73	9,73
K21JD111	<b>u Arrencada lavabo, suport, aixetes, sífó, desgua., desc. xarx. aig./evac</b> Arrencada de lavabo, suport, aixetes, sífó, desguassos i desconnexió de les xarxes d'aigua i d'evacuació, amb mitjans manuals i càrrega manual de runa sobre camió o contenidor Bany	1					1,000		
								10,39	10,39
K2164771	<b>m2 Enderroc paret tancam. maó calat, g=15cm, a mà+mart.trenc.man., càr</b> Enderroc de paret de tancament de maó calat de 15 cm de gruix, a mà i amb martell trencador manual i càrrega manual de runa sobre camió o contenidor Façana C/Borja Moll Façana C/Fernández de Angulo Interior	1 1 3 1 1 1 2 1 1 1	2,300 1,000 4,000 2,500 0,700 2,650 0,500 4,700 1,150 6,500	3,700 3,700 3,700 3,700 3,700 3,700 3,700 3,700 3,700 3,700		8,510 3,700 44,400 9,250 2,590 9,805 3,700 17,390 4,255 24,050			
								10,35	1.321,18
K21647710	<b>m2 Enderroc divisória de guix laminat amb perfil·leria de suport d'ac</b> Enderroc divisória de guix laminat amb perfil·leria de suport d'acer galvanitzat amb gurix màxim 10cm, desmuntatge a mà i càrrega manual de runa sobre camió o contenidor Bany	1 1	3,100 1,550	3,700 3,700		11,470 5,735			
								4,71	81,04
K2R5423A	<b>m3 Transport de residus a instal·lació autoritzada de gestió de res</b> Transport de residus a instal·lació autoritzada de gestió de residus, amb qualsevol tipus de camió i temps d'espera per a la càrrega manual o màquina, amb qualsevol distància de recorregut. Portes Inodor Lavabo Paret gero Divisória guix laminat	4 1 1 1 1	4,000 0,240 0,180 127,650 14,205	0,050 0,500 0,300 0,150 0,100	1,200 1,000 1,000 1,200 1,200	0,960 0,120 0,054 22,977 1,705			
								11,11	286,82
<b>TOTAL CAPÍTULO 01.01 ENDERROCS I FEINES PRÈVIES.....</b>									<b>1.750,30</b>

# PRESUPUESTO Y MEDICIONES

## Pressupost LOCALS CIME

CÓDIGO	RESUMEN	UDS	LONGITUD	ANCHURA	ALTURA	PARCIALES	CANTIDAD	PRECIO	IMPORTE
<b>CAPÍTULO 01.02 TANCAMENTS, DIVISÒRIES I REVESTIMENTS</b>									
E7C53604DOBL	<b>m2 Extradossat de doble placa de suro col·locat en dos fases. Cada</b>								
	Extradossat de doble placa de suro col·locat en dos fases. Cada aplacat de 50mm de suro aglomerat expandit, 100% natural. segons norma UNE-EN 13170, de densitat de 110 a 120 kg/m3, conductivitat tèrmica 0,036Kcal/h·mC° a 20°, col·locades amb fixacions mecàniques.								
	Façana C/Borja Moll	1	1,300	3,700			4,810		
		1	0,200	3,700			0,740		
		1	0,850	3,700			3,145		
		2	0,200	3,700			1,480		
		1	2,300	0,500			1,150		
		1	1,050	0,500			0,525		
	Façana C/Fernández de Angulo	2	3,000	3,700			22,200		
		4	0,200	3,700			2,960		
		1	1,300	3,700			4,810		
		1	4,050	0,500			2,025		
		2	4,000	0,500			4,000		
	Mitgeres	1	6,600	3,700			24,420		
		1	1,200	3,700			4,440		
		1	3,100	3,700			11,470		
		1	1,400	3,700			5,180		
		1	3,400	3,700			12,580		
		1	0,500	3,700			1,850		
		1	3,900	3,700			14,430		
							122,215	37,71	4.608,73
E7C00001	<b>u Brançal de remat de fusta de</b>								
	Brançal de remat de fusta de pi làrix, color natural, de mides 3.110x220mm i 20mm de gruix. Col·locat com a remat lateral de l'extradossat de suro acollat mecànicament.								
	Remat lateral extradossat suro	10					10,000		
							10,000	41,45	414,50
E618112N	<b>m2 Paredó tanc. 1cara,gruix=7cm,bloc foradat mort.ciment,400x80x200</b>								
	Paredó de tancament d'una cara vista de 7 cm de gruix de bloc foradat de morter ciment, de 400x80x200 mm, llis, gris amb components hidrofugants, categoria I segons la norma UNE-EN 771-3, col·locat amb morter ciment 1:8 de ciment portland amb filler calcari								
	Interior mòdul I-MOD-F-05	1	1,000	3,700			3,700		
		1	1,800	3,700			6,660		
		1	0,600	3,700			2,220		
		1	1,200	3,700			4,440		
		1	0,400	3,700			1,480		
		1	0,300	3,700			1,110		
	Interior mòdul I-MOD-F-06	2	0,720	3,700			5,328		
		1	2,530	3,700			9,361		
		1	1,880	3,700			6,956		
		1	1,200	3,700			4,440		
	SOBRE DINTELL FAÇANES								
	C/Borja Moll	1	2,300	0,500			1,150		
		1	1,050	0,500			0,525		
	C/Fernández de Angulo	1	4,050	0,500			2,025		
		2	4,000	0,500			4,000		
							53,395	23,27	1.242,50
E898A240	<b>m2 Pintat de parament vertical o horitzontal interior, amb pintura</b>								
	Pintat de parament vertical o horitzontal interior, amb pintura plàstica amb acabat llis, amb una capa de fons, diluïda, i dues d'acabat								
	HORIZONTAL								
	Sota forjat reticular	1	5,350	5,500			29,425		
		1	3,500	6,100			21,350		
		1	3,650	7,850			28,653		
		1	6,650	7,000			46,550		

# PRESUPUESTO Y MEDICIONES

## Pressupost LOCALS CIME

CÓDIGO	RESUMEN	UDS	LONGITUD	ANCHURA	ALTURA	PARCIALES	CANTIDAD	PRECIO	IMPORTE
	VERTICAL								
	Façana C/Borja Moll	1	1,300	3,700		4,810			
		1	0,200	3,700		0,740			
		1	0,850	3,700		3,145			
		2	0,200	3,700		1,480			
	Façana C/Fernández de Angulo	2	3,000	3,700		22,200			
		4	0,200	3,700		2,960			
		1	1,300	3,700		4,810			
	Mitgeres	1	6,600	3,700		24,420			
		1	1,200	3,700		4,440			
		1	3,100	3,700		11,470			
		1	1,400	3,700		5,180			
		1	3,400	3,700		12,580			
		1	0,500	3,700		1,850			
		1	3,900	3,700		14,430			
							240,493	7,30	1.755,60
<b>E898D240</b>	<b>m2 Pintat vert. ext. ciment,+pintura plàstica llis,1fons+2acab.</b>								
	Pintat de parament vertical exterior de ciment, amb pintura plàstica amb acabat llis, amb una capa de fons, diluïda, i dues d'acabat								
	Façana C/Borja Moll	1	2,100	3,000		6,300			
		1	0,900	3,000		2,700			
	Façana C/Fernández de Angulo	2	3,000	3,000		18,000			
		1	1,500	3,000		4,500			
							31,500	7,32	230,58
<b>F.FX.PV</b>	<b>m2 Subministrament i col·locació de paraments amb bocs de vidre tip</b>								
	Subministrament i col·locació de paraments amb blocs de vidre tipus PAVÉS de mides 19x19x8cm opac o translúcid, segons indicacions de la DF, amb càmera d'aire interior. Inclou la part proporcional del perfil perimetral d'acer inoxidable i tots els materials de morter, borada, creuetes i segellats de poliuretà, així com tots els elements necessaris per a la seva completa i correcta instal·lació.								
	Façana C/Borja Moll	1	1,400	3,030		4,242			
	Façana C/Fernández de Angulo	3	2,800	3,140		26,376			
							30,618	156,30	4.785,59
<b>EQ5Z1013</b>	<b>u Formació forat,s/taulell pedra nat.,circ.D&lt;=30mm</b>								
	Formació de forat sobre taulell de pedra natural, de forma circular i de diàmetre 30 mm, com a màxim mòdul I-MOD-F-06	2				2,000			
							2,000	30,59	61,18
<b>E83B35G5</b>	<b>m2 Aplacat vert.int.&lt;=3m,pedra calcària nacio. brillantada,preu al</b>								
	Aplacat de parament vertical interior amb pedra natural amb una cara polida i brillantada, de 20 mm de gruix amb aresta viva a les quatre vores, col·locada amb adhesiu C2 TE (UNE-EN 12004) i rejuntat amb beurada CG2 (UNE-EN 13888)								
	mòdul I-MOD-F-06	1	1,880	0,600		1,128			
		1	0,600	0,600		0,360			
							1,488	154,95	230,57
<b>K6523A4B</b>	<b>m2 Envà pl.guix laminat,estruc.senzilla N73mm, /400mm(48mm),1xA(12,</b>								
	Envà de plaques de guix laminat format per estructura senzilla normal amb perfil·leria de planxa d'acer galvanitzat, amb un gruix total de l'envà de 73 mm, muntants cada 400 mm de 48 mm d'amplària i canals de 48 mm d'amplària, 1 placa estàndard (A) de 12,5 mm de gruix en cada cara, fixades mecànicament i aïllament de plaques de llana de roca de resistència tèrmica >= 1,081 m2.K/W								
	mòdul I-MOD-F-06	1	4,450	1,090		4,851			
							4,851	39,43	191,27
	<b>TOTAL CAPÍTULO 01.02 TANCAMENTS, DIVISÒRIES i REVESTIMENTS .....</b>								<b>13.520,52</b>

# PRESUPUESTO Y MEDICIONES

## Pressupost LOCALS CIME

CÓDIGO	RESUMEN	UDS	LONGITUD	ANCHURA	ALTURA	PARCIALES	CANTIDAD	PRECIO	IMPORTE
<b>CAPÍTULO 01.03 PAVIMENTS i SOSTRES</b>									
<b>K84BR761</b>	<b>m2 Cel ras de panells tramex 1000x2000mm amb entremat doble pletina</b>								
	Cel ras de panells tramex 1000x2000mm amb entremat doble pletina de 30x2mm formant forat de 30x30mm. de color estàndard, col·locat amb estructura vista d'acer galvanitzat formada per perfils principals en forma de T de 40 mm de base col·locats cada 1m i fixats al sostre mitjançant vareta de suspensió cada 0.6 m com a màxim , amb perfils secundaris col·locats formant retícula.								
	Sostre Tramex	1	10,750	0,620			6,665		
		1	4,520	4,170			18,848		
		1	2,500	1,880			4,700		
							30,213	105,34	3.182,64
<b>E9G2F672B</b>	<b>m2 Paviment de formigó de 9 cm de gruix acabat amb 4 kg/m2 de pols</b>								
	Paviment de formigó de 9 cm de gruix acabat amb 4 kg/m2 de pols de quars color gris, amb formigó HA-25/B/20/IIa de consistència tova, grandària màxima del granulat 20 mm, amb malla electrosoldada d:6mm #15x15, apte per a classe d'exposició IIa, col·locat amb transport interior mecànic, estesa i vibratge manual i remolinat mecànic amb helicòpter. Tractament superficial a base de impregnació epoxi amb base aquosa, incolora, per enduriment, consolidació i efecte antipols, aplicada en una mà, amb un rendiment mínim de 0.2kg/m2.								
	Solera local	1	5,350	5,500			29,425		
		1	3,500	6,100			21,350		
		1	3,650	7,850			28,653		
		1	6,650	4,800			31,920		
							111,348	56,21	6.258,87
<b>E7C293C4</b>	<b>m2 Aïllam.planxa (XPS),g=40mm,resist.compress.&gt;=300kPa,res.tèrmica</b>								
	Aïllament de planxa de poliestirè extruït (XPS) UNE-EN 13164 de 40 mm de gruix i resistència a compressió >= 300 kPa, resistència tèrmica entre 0,96774 i 0,88235 m2.K/W, amb la superfície rugosa i amb cantell encadellat i recte, col·locada amb fixacions mecàniques								
	Solera fromgió	1	5,350	5,500			29,425		
		1	3,500	6,100			21,350		
		1	3,650	7,850			28,653		
		1	6,650	4,800			31,920		
	Solera panot	1	2,200	2,000			4,400		
		1	2,200	3,250			7,150		
		1	6,150	6,000			36,900		
							159,798	10,97	1.752,98
<b>M9REU010B</b>	<b>m2 Paviment de panot gris de 20x20x4 cm, classe 1a, col·locat a tru</b>								
	Paviment de panot gris de 20x20x4 cm, classe 1a, col·locat a truc de maceta amb morter mixt 1:4, en obres de reparació								
	Office	1	2,200	2,000			4,400		
	Sala reunions	1	2,200	3,250			7,150		
	terrassa interior	1	6,150	6,000			36,900		
							48,450	45,28	2.193,82
	<b>TOTAL CAPÍTULO 01.03 PAVIMENTS i SOSTRES .....</b>								<b>13.388,31</b>

# PRESUPUESTO Y MEDICIONES

## Pressupost LOCALS CIME

CÓDIGO	RESUMEN	UDS	LONGITUD	ANCHURA	ALTURA	PARCIALES	CANTIDAD	PRECIO	IMPORTE
<b>CAPÍTULO 01.04 FUSTERIA i EQUIPAMENTS</b>									
EAQFA42B100	<p><b>u Subministrament i col·locació de porta corredera de fusta de pi</b></p> <p>Subministrament i col·locació de porta corredera de fusta de pi làrix, color natural. Gruix 3cm, de mides 2.5x2.35m. Ferramenta per a portes corredisses composta per guia d'alumini anoditzat per a una porta de pes màxim de 90 kg, 2 carros per a suspensió de la porta, topalls retenedors, peça de guiat inferior i elements de fixació, muntada als paraments de suport i a la porta, sobre una base d'aler S275JR tub 40x40x2mm acollat al forjat amb cargols de fusta M12. Marc ancorat a fàbrica mitjançant pletines d'acer inoxidable. Farratges, cargols i mecanismes tot en acer inoxidable acabat mat. Incoent lacat transparent amb dos mans de tapa-porositat i dos mans de laca a l'aigua nitrocel·lulòsica amb polit a mà intermedis. Tot segons plànols fusteria interior. Totes les fustes utilitzades deuen de tindre el certificat de la tala controlada tipus FSC, PEFC, o similar. Element totalment col·locat, provat i en funcionament, part proporcional de materials i medis auxiliars necessaris per la seva completa instal·lació.</p>								
	Porta accés office (mòdul I-MOD-F-05)	1					1,000		
								1,000	1.327,41
									1.327,41
EAQFA42B101	<p><b>u Subministrament i col·locació de porta corredera de fusta de pi</b></p> <p>Subministrament i col·locació de porta corredera de fusta de pi làrix, color natural. Gruix 3cm, de mides 1.1x2.35m. Ferramenta per a portes corredisses composta per guia d'alumini anoditzat per a una porta de pes màxim de 90 kg, 2 carros per a suspensió de la porta, topalls retenedors, peça de guiat inferior i elements de fixació, muntada als paraments de suport i a la porta, sobre una base d'aler S275JR tub 40x40x2mm acollat al forjat amb cargols de fusta M12. Marc ancorat a fàbrica mitjançant pletines d'acer inoxidable. Farratges, cargols i mecanismes tot en acer inoxidable acabat mat. Incoent lacat transparent amb dos mans de tapa-porositat i dos mans de laca a l'aigua nitrocel·lulòsica amb polit a mà intermedis. Tot segons plànols fusteria interior. Totes les fustes utilitzades deuen de tindre el certificat de la tala controlada tipus FSC, PEFC, o similar. Element totalment col·locat, provat i en funcionament, part proporcional de materials i medis auxiliars necessaris per la seva completa instal·lació.</p>								
	Porta accés bany (mòdul I-MOD-F-05)	1					1,000		
								1,000	446,97
									446,97
KAQD2A86100	<p><b>u Subministrament i col·locació de porta batent de fusta de pi làr</b></p> <p>Subministrament i col·locació de porta batent de fusta de pi làrix, color natural. Gruix 3cm, de mides 0.90x2.2m. Marc ancorat a fàbrica mitjançant pletines d'acer inoxidable. Farratges, cargols i mecanismes. Tres frontisses, maneta i cop tot en acer inoxidable acabat mat. Col·locació mitjançant cargols passants que garanteixin l'estabilitat de l'element respecte el premarc, d'acord amb la Norma NTE-PPM-75. Panelat superior sobre base bastiment llistó de fusta de mides 1.1x1m i panelats laterals de 0.5x2.33m i 0.2x2.33. Incoent lacat transparent amb dos mans de tapa-porositat i dos mans de laca a l'aigua nitrocel·lulòsica amb polit a mà intermedis. Tot segons plànols fusteria interior. Totes les fustes utilitzades deuen de tindre el certificat de la tala controlada tipus FSC, PEFC, o similar. Element totalment col·locat, provat i en funcionament, part proporcional de materials i medis auxiliars necessaris per la seva completa instal·lació.</p>								
	Porta accés lavabo (mòdul I-MOD-F-05)	1					1,000		
								1,000	352,83
									352,83
EANA2N50100	<p><b>u Subministrament i col·locació de mòdul prestatgeria de fusta de pi</b></p> <p>Subministrament i col·locació de mòdul prestatgeria de fusta de pi làrix, color natural, de mides totals 5.13x3.20m. Amb 3 prestatges formant 4 espais de 50cm de fondària, gruix 22mm, tal com es descriu en el plànol de fusteria interior. Panelat superior de mides 5.13x0.86m i inferiors de 5.13x0.73. Formació de panelat interior vertical i horitzontal del mateix material sobre bastiment de llistons de fusta. Incoent lacat transparent amb dos mans de tapa-porositat i dos mans de laca a l'aigua nitrocel·lulòsica amb polit a mà intermedis. Totes les fustes utilitzades deuen de tindre el certificat de la tala controlada tipus FSC, PEFC, o similar. Element totalment col·locat, provat i en funcionament, part proporcional de materials i medis auxiliars necessaris per la seva completa instal·lació.</p>								
	Prestatgeria (mòdul I-MOD-F-05)	1					1,000		
								1,000	2.703,08
									2.703,08

# PRESUPUESTO Y MEDICIONES

## Pressupost LOCALS CIME

CÓDIGO	RESUMEN	UDS	LONGITUD	ANCHURA	ALTURA	PARCIALES	CANTIDAD	PRECIO	IMPORTE	
<b>IMODF0001</b>	<b>u Subministrament i col·locació de mòdul d'armari de fusta de pi l</b> Subministrament i col·locació de mòdul d'armari de fusta de pi làrix, color natural. Doble porta de 0.84x2.33m de 4cm de gruix, elements metàl·lics inoxidable mat. Panelat superior sobre base de llistons de fusta de mides 0.86x1.8m. Marc ancorat a fàbrica mitjançant pletines d'acer inoxidable. Farratges, cargols i mecanismes. Tres frontisses, maneta i cop tot en acer inoxidable acabat mat. Col·locació mitjançant cargols passants que garanteixin l'estabilitat de l'element respecte el premarc, d'acord amb la Norma NTE-PPM-75. Incloent lacat transparent amb dos mans de tapa-porositat i dos mans de laca a l'aigua nitrocel·lulòsica amb polit a mà intermedis. Tot segons plànols fusteria interior. Totes les fustes utilitzades deuen de tindre el certificat de la tala controlada tipus FSC, PEFC, o similar. Element totalment col·locat, provat i en funcionament, part proporcional de materials i medis auxiliars necessaris per la seva completa instal·lació.									
	Armari - arxiu (mòdul I-MOD-F-05)	1					1,000			
	Armari (mòdul I-MOD-F-05)	1					1,000			
	Armari bany (mòdul I-MOD-F-05)	1					1,000			
								3,000	1.393,23	4.179,69
<b>EAZA2NU0</b>	<b>u Prest.taul.part.fus. xapat fusta roure,p/envernissar,g=22mm,p/am</b> Prestatge amb tauler laminat de tres capes de fusta de pi làrix, 1.88x0.9m i 0.4m de fondària, de 22 mm de gruix. Incloent tractament anti-humitat transparent amb dos mans de tapa-porositat i dos mans de revestiment a l'aigua amb polit a mà intermedis. Fusta amb certificat de la tala controlada tipus FSC, PEFC, o similar. Element totalment col·locat, part proporcional de materials i medis auxiliars necessaris per la seva completa instal·lació.									
	Office (mòdul I-MOD-F-06)	1					1,000			
								1,000	119,84	119,84
<b>EAZA2NU010</b>	<b>u Taulell</b> Taulell laminat de tres capes de fusta de pi làrix, 1.88x0.9m i 0.6m de fondària, de 22 mm de gruix. Incloent tractament anti-humitat transparent amb dos mans de tapa-porositat i dos mans de revestiment a l'aigua amb polit a mà intermedis. Fusta amb certificat de la tala controlada tipus FSC, PEFC, o similar. Element totalment col·locat, part proporcional de materials i medis auxiliars necessaris per la seva completa instal·lació. Inclou formació de forat i per aiguera i encimera.									
	Office (mòdul I-MOD-F-06)	1					1,000			
								1,000	179,04	179,04
<b>E83KC741101</b>	<b>m2 Subministrament i col·locació de revestiment</b> Subministrament i col·locació d'aplatat vertical sobre taulell de cuina amb una alçada de 60cm, de fusta de pi làrix 16mm, col·locat sobre revestiment base de fusta amb fixacions mecàniques. Amb tractament anti-humitat transparent amb dos mans de tapa-porositat i dos mans de revestiment a l'aigua amb polit a mà intermedis. Totes les fustes utilitzades deuen de tindre el certificat de la tala controlada tipus FSC, PEFC, o similar. Element totalment col·locat, part proporcional de materials i medis auxiliars necessaris per la seva completa instal·lació.									
	mòdul I-MOD-F-06	1	1,880	0,600			1,128			
		2	0,600	0,600			0,720			
								1,848	79,61	147,12
<b>E83KC741100</b>	<b>m2 Subministrament i col·locació de revestiment de paraments vertic</b> Subministrament i col·locació de revestiment de paraments verticals amb panell de fusta de pi làrix 16mm, col·locat sobre rastrells amb fixacions mecàniques. Totes les fustes utilitzades deuen de tindre el certificat de la tala controlada tipus FSC, PEFC, o similar. Element totalment col·locat, provat i en funcionament, part proporcional de materials i medis auxiliars necessaris per la seva completa instal·lació.									
	mòdul I-MOD-F-06	2	2,570	2,100			10,794			
		1	2,000	3,700			7,400			
		3	0,720	2,100			4,536			
								22,730	47,93	1.089,45
<b>KAM11AD5B</b>	<b>u Tancament de vidre lluna incolora trempada de 10 mm de gruix, am</b> Tancament de vidre lluna incolora trempada de 10 mm de gruix, amb una fulla batent, una tarja lateral i una tarja superior, col·locat amb fixacions mecàniques									
	mòdul I-MOD-F-06	1	1,900	2,100			3,990			
								3,990	453,10	1.807,87

# PRESUPUESTO Y MEDICIONES

## Pressupost LOCALS CIME

CÓDIGO	RESUMEN	UDS	LONGITUD	ANCHURA	ALTURA	PARCIALES	CANTIDAD	PRECIO	IMPORTE
EQ7117DB100	<p><b>u Conjunt de taulell de recepció de fusta de pi merda</b></p> <p>Conjunt de taulell laminat de 3 capes per a recepció, de fusta de pi làrix, color natural. Mòdul de 3 cares de mides 5.25x0.8x0.75m aplacat sobre bastiments de llistons de fusta i mòdul obert accessible de mides 1.75x0.8x0.75m. Lacat transparent amb dos mans de tapa-porositat i dos mans de laca a l'aigua nitrocel·lulòsica amb polit a mà intermedis. Tot segons plànols fusteria interior. Totes les fustes utilitzades deuen de tindre el certificat de la tala controlada tipus FSC, PEFC, o similar. Element totalment col·locat, provat i en funcionament, part proporcional de materials i medis auxiliars necessaris per la seva completa instal·lació.</p>	1				1,000			
	mòdul I-MOD-F-07 complet						1,000	4.288,83	4.288,83
EPBF01	<p><b>u Porta accés vidrera amb</b></p> <p>Subministrament i col·locació de porta batent de fusta de pi làrix amb tall de pont tèrmic. Porta batent de mides 1.2x2.12m i fix superior de 1.2x1m. Vidres laminars de seguretat baix emissius, amb lluna reflectora de control solar de 4+4 amb 1 butiral transparent, cambra d'aire de 20 mm de gruix i vidre laminar de lluna incolora de 4+4 amb 1 butiral transparent. Ferratge perimetral de tancament amb nivell de seguretat WK1, segons UNE 1627, apertura mitjançant falleba de placa, maneta d'acer inoxidable mat; inclús p.p de ferratges, passadors, cargols i elements d'acer inoxidable amb 4 frontisses per fulla amb pern fix d'acer inoxidable acabat mat. Acabat de tots els elements de fusta amb aplicació de Lasur natural especial per exteriors extens incolor a taller, transparent setinat amb 100% de protecció UV, tipus BUCENT, o similar, procedent de matèries primes vegetals, no tòxic i exempt de poliuretà, hidrocarburs, gasos nocius, plom i bari. Coeficient de transmissió tèrmica a l'aire classe 4, segons UNE-EN 12207, classificació d'estanqueïtat a l'aigua classe E1200, segons UNE-EN 12208 i classificació a la resistència front la càrrega de vent classe 5, segons UNE-EN 12210. Col·locació sobre premarcs de fusta prèviament rebut al mur i/o suport d'acer, mitjançant cargols passants que garanteixin l'estabilitat de l'element, d'acord amb la Norma NTE-PPM-75. Inclou franja adhesiva a una cara, expansiva amb mesura suficient per a segellar perfectament la fusteria de la fàbrica. Totes les fustes utilitzades deuen de tindre el certificat de la tala controlada tipus FSC, PEFC, o similar. Element totalment col·locat, provat i en funcionament, part proporcional de materials i medis auxiliars necessaris per la seva completa instal·lació.</p>	2				2,000			
	mòdul E-PB-F-01						2,000	1.407,66	2.815,32
EPBF02	<p><b>u Vidre fixe cantonada</b></p> <p>Subministrament i col·locació de vidre fix cantonada de pi làrix amb tall de pont tèrmic, mides 1.2x3.0 i 1.0x3.03m. Vidres laminars de seguretat baix emissius, amb lluna reflectora de control solar de 4+4 amb 1 butiral transparent, cambra d'aire de 20 mm de gruix i vidre laminar de lluna incolora de 4+4 amb 1 butiral transparent. Inclús p.p de ferratges, cargols i elements d'acer inoxidable. Acabat de tots els elements de fusta amb aplicació de Lasur natural especial per exteriors extens incolor a taller, transparent setinat amb 100% de protecció UV, tipus BUCENT, o similar, procedent de matèries primes vegetals, no tòxic i exempt de poliuretà, hidrocarburs, gasos nocius, plom i bari. Coeficient de transmissió tèrmica a l'aire classe 4, segons UNE-EN 12207, classificació d'estanqueïtat a l'aigua classe E1200, segons UNE-EN 12208 i classificació a la resistència front la càrrega de vent classe 5, segons UNE-EN 12210. Col·locació sobre premarcs de fusta prèviament rebut al mur i/o suport d'acer, mitjançant cargols passants que garanteixin l'estabilitat de l'element, d'acord amb la Norma NTE-PPM-75. Inclou franja adhesiva a una cara, expansiva amb mesura suficient per a segellar perfectament la fusteria de la fàbrica. Totes les fustes utilitzades deuen de tindre el certificat de la tala controlada tipus FSC, PEFC, o similar. Element totalment col·locat, provat i en funcionament, part proporcional de materials i medis auxiliars necessaris per la seva completa instal·lació.</p>	1				1,000			
	mòdul E-PB-F-02						1,000	413,37	413,37

# PRESUPUESTO Y MEDICIONES

## Pressupost LOCALS CIME

CÓDIGO	RESUMEN	UDS	LONGITUD	ANCHURA	ALTURA	PARCIALES	CANTIDAD	PRECIO	IMPORTE	
EPBF03	<p><b>u Porta accés</b></p> <p>Subministrament i col·locació de porta batent de fusta de pi làrix amb tall de pont tèrmic. Porta batent de mides 0.9x2.1m i fix superior de 0.9x0.93m. Vidres laminars de seguretat baix emissius, amb lluna reflectora de control solar de 4+4 amb 1 butiral transparent, cambra d'aire de 20 mm de gruix i vidre laminar de lluna incolora de 4+4 amb 1 butiral transparent. Ferratge perimetral de tancament amb nivell de seguretat WK1, segons UNE 1627, apertura mitjançant falleba de placa, maneta d'acer inoxidable mat; inclús p.p de ferratges, passadors, cargols i elements d'acer inoxidable amb 4 frontisses per fulla amb pern fix d'acer inoxidable acabat mat. Acabat de tots els elements de fusta amb aplicació de Lasur natural especial per exteriors extens incolor a taller, transparent setinat amb 100% de protecció UV, tipus BUCENT, o similar, procedent de matèries primes vegetals, no tòxic i exempt de poliuretà, hidrocarburs, gasos nocius, plom i bari. Coeficient de transmissió tèrmica a l'aire classe 4, segons UNE-EN 12207, classificació d'estanqueïtat a l'aigua classe E1200, segons UNE-EN 12208 i classificació a la resistència front la càrrega de vent classe 5, segons UNE-EN 12210. Col·locació sobre premarcs de fusta prèviament rebut al mur i/o suport d'acer, mitjançant cargols passants que garanteixin l'estabilitat de l'element, d'acord amb la Norma NTE-PPM-75. Inclou franja adhesiva a una cara, expansiva amb mesura suficient per a segellar perfectament la fusteria de la fàbrica. Totes les fustes utilitzades deuen de tindre el certificat de la tala controlada tipus FSC, PEFC, o similar. Element totalment col·locat, provat i en funcionament, part proporcional de materials i medis auxiliars necessaris per la seva completa instal·lació.</p>	1					1,000			
	mòdul E-PB-F-03							1,000	1.862,36	1.862,36
EPBF04	<p><b>u Portes sortida pati</b></p> <p>Conunt doble de tancament i portes sortida pati de fusta de pi làrix amb tall de pont tèrmic. Portes batent de mides una de 1.51x2.14 i un altre de 1.47x2.14m, un fix superior de 2.44x0.86m i l'altre de 2.71x0.86m, un fix lateral de 0.94x2.14 i l'altre de 0.54x3m. Fix central entre els dos mòduls de mides 0.75x3m. Vidres laminars de seguretat baix emissius, amb lluna reflectora de control solar de 4+4 amb 1 butiral transparent, cambra d'aire de 20 mm de gruix i vidre laminar de lluna incolora de 4+4 amb 1 butiral transparent. Ferratge perimetral de tancament amb nivell de seguretat WK1, segons UNE 1627, apertura mitjançant falleba de placa, maneta d'acer inoxidable mat; inclús p.p de ferratges, passadors, cargols i elements d'acer inoxidable amb 4 frontisses per fulla amb pern fix d'acer inoxidable acabat mat. Acabat de tots els elements de fusta amb aplicació de Lasur natural especial per exteriors extens incolor a taller, transparent setinat amb 100% de protecció UV, tipus BUCENT, o similar, procedent de matèries primes vegetals, no tòxic i exempt de poliuretà, hidrocarburs, gasos nocius, plom i bari. Coeficient de transmissió tèrmica a l'aire classe 4, segons UNE-EN 12207, classificació d'estanqueïtat a l'aigua classe E1200, segons UNE-EN 12208 i classificació a la resistència front la càrrega de vent classe 5, segons UNE-EN 12210. Col·locació sobre premarcs de fusta prèviament rebut al mur i/o suport d'acer, mitjançant cargols passants que garanteixin l'estabilitat de l'element, d'acord amb la Norma NTE-PPM-75. Inclou franja adhesiva a una cara, expansiva amb mesura suficient per a segellar perfectament la fusteria de la fàbrica. Totes les fustes utilitzades deuen de tindre el certificat de la tala controlada tipus FSC, PEFC, o similar. Element totalment col·locat, provat i en funcionament, part proporcional de materials i medis auxiliars necessaris per la seva completa instal·lació.</p>	1					1,000			
	mòdul E-PB-F-04 complet							1,000	6.786,59	6.786,59
HOTPINT001	<p><b>m Llinda de xapa plegada per a parets de</b></p> <p>Llinda de xapa plegada e:3mm, per a parets de 30cm de gruix, suspesa del sostre mitjançant tirants de perfils conformats (Tub, L o T) soldats a la mateixa xapa i collats a sostre mitjançant cargols amb tac metàl·lic.</p>									
	Façana C/Borja Moll	1	2,300						2,300	
		1	1,050						1,050	
	Façana C/Fernández de Angulo	1	4,050						4,050	
		2	4,000						8,000	
							15,400	51,66	795,56	
<b>TOTAL CAPÍTULO 01.04 FUSTERIA i EQUIPAMENTS .....</b>									<b>29.315,33</b>	

# PRESUPUESTO Y MEDICIONES

Pressupost LOCALS CIME

CÓDIGO	RESUMEN	UDS	LONGITUD	ANCHURA	ALTURA	PARCIALES	CANTIDAD	PRECIO	IMPORTE
<b>CAPÍTULO 01.05 INSTALACIONES</b>									
<b>SUBCAPÍTULO 01.05.01 ICI-Contra incendios y seguridad</b>									
ICI010	<p><b>u Pictograma de aluminio fotoluminescente indicativo de elemento d</b></p> <p>Placa de señalizaci3n de equipos contra incendios, de PVC fotoluminiscente, con categorma de fotoluminiscencia A segzn UNE 23035-4, de 210x210 mm. Incluso elementos de fijaci3n.</p>						2,000		
	Total cantidades alzadas						2,000	12,80	25,60
ICI020	<p><b>u Pictograma de aluminio fotoluminescente indicativo de salida y d</b></p> <p>Placa de señalizaci3n de medios de evacuaci3n, de PVC fotoluminiscente, con categorma de fotoluminiscencia A segzn UNE 23035-4, de 224x224 mm. Incluso elementos de fijaci3n.</p>						2,000		
	Total cantidades alzadas						2,000	12,80	25,60
ICI030	<p><b>u Rstulo de Smbolo Internacional de Accesibilidad realizado en b</b></p> <p>Rstulo de Smbolo Intercional de Accesibilidad realizado en base de aluminio de 0.8 mm de espesor con baqo protector antireflejo, elaborado segzn la norma UNE 170002, dimensiones 150x150 mm.</p>						2,000		
	Total cantidades alzadas						2,000	16,60	33,20
ICI040	<p><b>u Extintor portatil de polvo qummico ABC polivalente antibrasa, co</b></p> <p>Extintor portatil de polvo qummico ABC polivalente antibrasa, con presisi3n incorporada, de eficacia 21A-144B, con 6 kg de agente extintor, con mansmetro y manguera con boquilla difusora. Incluso soporte y accesorios de montaje.</p>						1,000		
	Total cantidades alzadas						1,000	42,10	42,10
ICI050	<p><b>u Extintor portatil de nieve carbsnica CO2, de eficacia 89B, con 5</b></p> <p>Extintor portatil de nieve carbsnica CO2, de eficacia 89B, con 5 kg de agente extintor, con manguera y trompa difusora. Incluso soporte y accesorios de montaje.</p>						1,000		
	Total cantidades alzadas						1,000	77,90	77,90
ICI060	<p><b>u Aparato de alumbrado de emergencia y se3nalizaci3n led de 200 lm.</b></p> <p>Aparato de alumbrado de emergencia y se3nalizaci3n led de 200 lm.</p>						7,000		
	Total cantidades alzadas						7,000	230,20	1.611,40
ICI070	<p><b>u Kit de alarma para baqo de personas con discapacidad, incluye si</b></p> <p>Kit de alarma para baqo para personas con discapacidad, incluye sistema de alarma de emergencia y sistema de llamada, de dise3o compacto, con controlador de llamadas, salida de reli libre de tensi3n, control de volumen, texto en Braille y baterma recargable de seguridad, punto de RESET remoto que incluye indicaci3n visual y audible de alarma con luz y sirena sobre la puerta en el exterior del baqo, para tranquilizar al usuario de que la llamada se ha producido; msdulo de marcaci3n telef3nica automatica con posibilidad de mensajes de voz en ambas direcciones, conectado a la instalaci3n de telefonma del edificio.</p>						1,000		
	Total cantidades alzadas						1,000	335,90	335,90
<b>TOTAL SUBCAPÍTULO 01.05.01 ICI-Contra incendios y .....</b>									<b>2.151,70</b>

# PRESUPUESTO Y MEDICIONES

## Pressupost LOCALS CIME

CÓDIGO	RESUMEN	UDS	LONGITUD	ANCHURA	ALTURA	PARCIALES	CANTIDAD	PRECIO	IMPORTE
<b>SUBCAPÍTULO 01.05.02 IEL-Elèctricas</b>									
<b>IEL010</b>	<b>m Derivacisn individual para cuadro elictrico general, desde msdul</b>								
	Derivacisn individual monofasica para local, formada por cables unipolares con conductores de cobre, RZ1-K (AS) 3G25 mm <sup>2</sup> , siendo su tensisn asignada de 0,6/1 kV, bajo tubo protector flexible, corrugado, de PVC, de 50 mm de diametro.								
	Total cantidades alzadas						14,000		
							14,000	14,20	198,80
<b>IEL020</b>	<b>u Cuadro elictrico general segzn esquema elictrico unifilar, conte</b>								
	Cuadro elictrico general segzn esquema elictrico unifilar, conteniendo IGA 63A-II, 9 diferenciales 40A-II-30mA, 13 interruptores magnetotirmicos 16A-II, 10 interruptores magnetotirmicos 10A-II, dos relojes programadores digitales, completamente terminado e instalado.								
	de servicios comunes	1				1,000			
							1,000	1.663,30	1.663,30
<b>IEL030</b>	<b>u Caja de suelo modular para puesto de trabajo, de seis msdul</b>								
	Caja de suelo modular para puesto de trabajo, de ocho msdulos, incluyendo caja, marco y soporte, dotada de cuatro tomas de corriente tipo Shuko, dos tomas de corriente tipo Shuko rojas y dos tomas RJ45 para telefonma o datos, incluyendo parte proporcional de cableado, tubo, cajas de paso y pequeqo material.								
	Total cantidades alzadas						2,000		
							2,000	144,60	289,20
<b>IEL040</b>	<b>u Caja de superficie modular para puesto de trabajo, de seis msdul</b>								
	Caja de superficie modular para puesto de trabajo, de ocho msdulos, incluyendo caja, marco y soporte, dotada de cuatro tomas de corriente tipo Shuko, dos tomas de corriente tipo Shuko rojas y dos tomas RJ45 para telefonma o datos, incluyendo parte proporcional de cableado, tubo, cajas de paso y pequeqo material.								
	Total cantidades alzadas						6,000		
							6,000	123,00	738,00
<b>IEL050</b>	<b>u Base de toma de corriente con contacto de tierra 2P+T tipo Schul</b>								
	Base de toma de corriente con contacto de tierra (2P+T), tipo Schuko, gama alta, intensidad asignada 16 A, tensisn asignada 250 V, de color blanco y marco embellecedor para 1 elemento, de color blanco; instalacisn empotrada, incluyendo parte proporcional de cableado, caja de empotrar, tubo, cajas de paso y pequeqo material.								
	Total cantidades alzadas						22,000		
							22,000	10,40	228,80
<b>IEL060</b>	<b>u Base de toma de corriente con contacto de tierra 2P 25A</b>								
	Base de toma de corriente con contacto de tierra (2P+T), tipo Schuko, gama alta, intensidad asignada 16 A, tensisn asignada 250 V, de color blanco y marco embellecedor para 1 elemento, de color blanco; instalacisn empotrada, incluyendo parte proporcional de cableado, caja de empotrar, tubo, cajas de paso y pequeqo material.								
	Total cantidades alzadas						1,000		
							1,000	10,40	10,40
<b>IEL070</b>	<b>u Interruptor unipolar gama alta intensidad asignada 10A tensisn a</b>								
	Interruptor unipolar, gama alta, intensidad asignada 10 A, tensisn asignada 250 V, de color blanco y marco embellecedor para 1 elemento, de color blanco; instalacisn empotrada, incluyendo parte proporcional de cableado, caja de empotrar, tubo, cajas de paso y pequeqo material.								
	Total cantidades alzadas						10,000		
							10,000	12,00	120,00
<b>IEL100</b>	<b>u Instalacisn elictrica interior para oficina administrativa, con</b>								
	Instalacisn elictrica interior para oficina administrativa, con un total de 23 circuitos segzn esquema elictrico unifilar, en instalacisn en superficie con tubo rmgido y empotrada bajo tubo protector flexible, incluyendo cajas de paso empotradas, cajas de derivacisn empotradas, cableado, conexionado a cuadro elictrico general, conexionado a mecanismos y luminarias, totalmente terminado, para alimentacisn de todos los receptores elictricos de la instalacisn.								

# PRESUPUESTO Y MEDICIONES

## Pressupost LOCALS CIME

CÓDIGO	RESUMEN	UDS	LONGITUD	ANCHURA	ALTURA	PARCIALES	CANTIDAD	PRECIO	IMPORTE
	de servicios comunes	1				1,000			
							1,000	5.477,10	5.477,10
<b>IEL110</b>	<b>u Luminaria tipo globo colgante, opal, lampara led 21W, 50 cm de d</b>								
	Luminaria tipo globo colgante, opal, lampara led 21W, 50 cm diametro, incluyendo elementos de montaje y parte proporcional de cableado, caja de empotrar, tubo, cajas de paso y pequego material.								
	Total cantidades alzadas						7,000		
							7,000	72,50	507,50
<b>IEL120</b>	<b>u Downlight circular 225 mm diametro 18W color luz 42"K IP21</b>								
	Downlight led circular 225 mm diametro de 18W, color de luz 4200:K IP21, para instalacisn en falso techo, incluyendo parte proporcional de cableado, caja de empotrar, tubo, cajas de paso y pequego material.								
	Total cantidades alzadas						4,000		
							4,000	21,50	86,00
<b>IEL130</b>	<b>u Downlight circular 145 mm diametro 9W color luz 42"K IP21</b>								
	Downlight led circular 145 mm diametro de 9W, color de luz 4200:K IP21 para instalacisn en falso techo, incluyendo parte proporcional de cableado, caja de empotrar, tubo, cajas de paso y pequego material.								
	Total cantidades alzadas						8,000		
							8,000	17,40	139,20
<b>IEL140</b>	<b>u Aplique de pared led oval 230x55x105 mm 12W 4000K 1050 lzm IP65</b>								
	Aplique de pared led oval de 230x55x105 mm de 12W, color de luz 4000:K y 1050 lzm, IP65, para instalacisn en exterior, incluyendo parte proporcional de cableado, caja de empotrar, tubo, cajas de paso y pequego material.								
	Total cantidades alzadas						1,000		
							1,000	27,70	27,70
<b>IEL150</b>	<b>u Aplique de pared led oval 230x55x105 mm 5W 4000K IP21</b>								
	Aplique de pared led oval de 230x55x105 mm de 5W, color de luz 4000:K IP21, para instalacisn en interior, incluyendo parte proporcional de cableado, caja de empotrar, tubo, cajas de paso y pequego material.								
	Total cantidades alzadas						1,000		
							1,000	26,60	26,60
<b>IEL160</b>	<b>u Aplique de pared led oval 230x55x105 mm 11W 4000K IP21</b>								
	Aplique de pared led oval de 230x55x105 mm de 11W, color de luz 4000:K IP21, para instalacisn en interior, incluyendo parte proporcional de cableado, caja de empotrar, tubo, cajas de paso y pequego material.								
	Total cantidades alzadas						1,000		
							1,000	27,60	27,60
<b>IEL170</b>	<b>m Instalacisn de alumbrado exterior para rstulo de fachada incluye</b>								
	Instalacisn de alumbrado exterior para rstulo en fachada, incluyendo iluminacisn led IP65, parte proporcional de cableado, caja de empotrar, tubo, cajas de paso y pequego material.								
	Total cantidades alzadas						23,400		
							23,400	22,80	533,52
<b>IEL180</b>	<b>u Conmutador de encendido gama alta intensidad asignada 10A tensis</b>								
	Conmutador de encendido gama alta, intensidad asignada 10 A, tensisn asignada 250 V, de color blanco y marco embellecedor para 1 elemento, de color blanco; instalacisn empotrada, incluyendo parte proporcional de cableado, caja de empotrar, tubo, cajas de paso y pequego material.								
	Total cantidades alzadas						2,000		
							2,000	12,50	25,00

# PRESUPUESTO Y MEDICIONES

## Pressupost LOCALS CIME

CÓDIGO	RESUMEN	UDS	LONGITUD	ANCHURA	ALTURA	PARCIALES	CANTIDAD	PRECIO	IMPORTE
IEL190	<p><b>m Instalacisn de alumbrado interior mediante tira led IP44. parte</b></p> <p>Instalacisn de alumbrado interior mediante tira led IP44, parte proporcional de cableado, caja de empotrar, tubo, cajas de paso y pequeqo material.</p> <p>Total cantidades alzadas</p>						1,800		
							1,800	18,20	32,76
<b>TOTAL SUBCAPÍTULO 01.05.02 IEL-Elèctricas .....</b>									<b>10.131,48</b>
<b>SUBCAPÍTULO 01.05.03 IFO-Fontaneria</b>									
IFO010	<p><b>m Acometida a local desde contador en centralizacisn de contadores</b></p> <p>Acometida a local desde contador en centralizacisn de contadores del edificio, incluyendo llave de corte.</p> <p>Total cantidades alzadas</p>						16,000		
							16,000	13,80	220,80
IFO020	<p><b>u Red de distribucisn de fontanerma, para agua frma y caliente, en</b></p> <p>Red de distribución de fontanerma, para agua fria y caliente, en instalacisn superficial, empotraba y sobre falso techo, incluyendo fijacisn, formado por tubo multicapa de polietileno reticulado/aluminio/polietileno reticulado de alta densidad (PE-X/Al/PE-X), con barrera de oxmgeno, de 25 mm de diametro y 2,5 mm de espesor, aislamiento con coquilla elastomirica, temperatura maxima de funcionamiento 950C; incluyendo dilatadores, valvula de retencisn de latsn; llave de corte de latsn fundido; grifo de comprobacisn de latsn; purgador automatico de aire de latsn y llave de paso de asiento y regulacisn oculta, metalica. Incluso p/p de material auxiliar para montaje y sujecisn a la obra, accesorios y piezas especiales. Totalmente montada, conexionada y probada por la empresa instaladora mediante las correspondientes pruebas de servicio (incluidas en este precio).</p> <p>Total cantidades alzadas</p>						1,000		
							1,000	277,00	277,00
IFO030	<p><b>u Instalacisn de agua frma, caliente y desag</b></p> <p>Instalacisn de agua frma, agua caliente y desag</p> <p>Total cantidades alzadas</p>						1,000		
							1,000	446,90	446,90
IFO040	<p><b>u Instalacisn de agua frma, caliente y desag</b></p> <p>Instalacisn de agua frma, agua caliente y desag</p> <p>Total cantidades alzadas</p>						1,000		
							1,000	72,00	72,00
IFO050	<p><b>u Instalacisn de red general de saneamiento del local conectada a</b></p> <p>Instalacisn de red general de saneamiento del local conectada a red general de saneamiento del edificio, para evacuacisn de aguas residuales, formada por tubo de PVC serie B, de 110 mm de diametro. Incluso p/p de material auxiliar para montaje y sujecisn a la obra, accesorios y piezas especiales colocados mediante unisn a presisn con junta elastica. Totalmente montada, conexionada y probada por la empresa instaladora mediante las correspondientes pruebas de servicio (incluidas en este precio), incluyendo ventilacisn primaria hasta cubierta, conexisn a red de alcantarillado municipal, y conexisn a las redes de saneamiento individuales de cada dependencia.</p> <p>Total cantidades alzadas</p>						18,000		
							18,000	32,00	576,00
IFO060	<p><b>u Red de pequeqa evacuacisn colgada para aseo accesible dotado de</b></p> <p>Red de pequeqa evacuacisn colgada para aseo accesible dotado de inodoro y lavabo, diametros entre 32 y 90 mm, realizada en PVC serie B, unisn pegada con adhesivo, incluso conexisn a los aparatos de desag</p> <p>Total cantidades alzadas</p>						1,000		
							1,000	61,90	61,90
IFO070	<p><b>u Red de pequeqa evacuacisn colgada para fregadero realizada con t</b></p> <p>Red de pequeqa evacuacisn colgada para fregadero, diametros entre 32 y 90 mm, realizada en PVC serie B, unisn pegada con adhesivo, incluso conexisn a los aparatos de desag</p>								

# PRESUPUESTO Y MEDICIONES

## Pressupost LOCALS CIME

CÓDIGO	RESUMEN	UDS	LONGITUD	ANCHURA	ALTURA	PARCIALES	CANTIDAD	PRECIO	IMPORTE
	Total cantidades alzadas						1,000		
							1,000	41,10	41,10
IFO080	<b>u Lavabo de porcelana sanitaria para aseo accesible, mural, de alt</b> Lavabo de porcelana sanitaria, mural, gama basica, color blanco, de 650x470 mm, y desag						1,000		
	Total cantidades alzadas						1,000	351,60	351,60
IFO090	<b>u Taza alta de inodoro de tanque bajo para aseo accesible de porce</b> Taza alta de inodoro de tanque bajo para aseo accesible, de porcelana sanitaria, para adosar a la pared, color blanco, con cisterna de inodoro vista, con pulsador en la pared, de ABS blanco, asiento de inodoro extramble y antideslizante; para fijar al suelo mediante 4 puntos de anclaje. Incluso silicona para sellado de juntas.						1,000		
	Total cantidades alzadas						1,000	651,40	651,40
IFO100	<b>u Barra de sujeccisn para aseo accesible, para inodoro, colocada e</b> Barra de sujeccisn para aseo accesible, para inodoro, colocada en pared, abatible, con forma de U, de acero inoxidable AISI 304 acabado brillante, de dimensiones totales 790x130 mm con tubo de 33 mm de diametro exterior y 1,5 mm de espesor, con portarrollos de papel higiinico. Incluso elementos de fijacisn.						2,000		
	Total cantidades alzadas						2,000	147,60	295,20
IFO110	<b>u Fregadero de acero inoxidable para instalacisn en encimera, una</b> Fregadero de acero inoxidable para instalacisn en encimera, de 1 cubeta, circular de 450 mm de diametro, equipado con griferma monomando con cartucho ceramico para fregadero, gama basica, acabado cromado.						1,000		
	Total cantidades alzadas						1,000	190,70	190,70
IFO120	<b>u Instalacisn de caldera de condensacisn a gas mixta calefaccisn a</b> Instalacisn de caldera de condensacisn a gas, mixta calefaccisn y agua caliente sanitaria, modelo Junkers Cerapur Acusmart o similar, eficiencia energetica clase A, potencia de calefaccisn modulante de 6,6 a 22,8 KW, depssito de agua integrado de 48 litros, monoblock, caudal 13 l/min, dimensiones 800x600x482. Incluso soporte y anclajes de fijacisn, valvula de seguridad antirretorno, llaves de corte de esfera y latiguillos flexibles, tanto en la entrada de agua como en la salida. Totalmente montado, conexionado y probado.						1,000		
	Total cantidades alzadas						1,000	2.370,10	2.370,10
<b>TOTAL SUBCAPÍTULO 01.05.03 IFO-Fontaneria.....</b>									<b>5.554,70</b>

# PRESUPUESTO Y MEDICIONES

## Pressupost LOCALS CIME

CÓDIGO	RESUMEN	UDS	LONGITUD	ANCHURA	ALTURA	PARCIALES	CANTIDAD	PRECIO	IMPORTE
<b>SUBCAPÍTULO 01.05.04 IVE-Ventilación</b>									
IVE010	<p><b>u Caja de ventilación Tecna Fil-Box200 F7+F9 o similar instalada</b></p> <p>Caja de ventilación Tecna Fil-Box200 o similar, F7+F9, caudal 600 m<sup>3</sup>/h, consumo 230W, dimensiones 340x400x340, totalmente instalado incluso soportes antivibratorios, conectado a red de conductos metálicos, probado y en funcionamiento.</p>								
	Total cantidades alzadas						1,000		
							1,000	547,40	547,40
IVE020	<p><b>u Instalación conducto 200 galvanizado simple pared ventilación</b></p> <p>Instalación general de conducción de aire de aportación realizado con tubo de simple pared de acero galvanizado, diámetro exterior 200 mm, suministrado en tramos de 2 m, para instalación de ventilación. Incluso p/p de piezas especiales y material auxiliar para montaje y sujeción a la obra, accesorios y piezas especiales. Totalmente montado, conectado y probado por la empresa instaladora mediante las correspondientes pruebas de servicio (incluidas en este precio).</p>								
	Total cantidades alzadas						3,000		
							3,000	36,70	110,10
IVE030	<p><b>u Rejilla de ventilación para impulsión simple deflexión con regul</b></p> <p>Rejilla de ventilación para impulsión, de simple deflexión con regulación de caudal mediante lamas opuestas de aluminio, dimensiones 75x400 mm, realizada en aluminio extruido, con fijación mediante muelles y tornillos, incluso marco para recibir en conducto metálico.</p>								
	Total cantidades alzadas						8,000		
							8,000	55,30	442,40
IVE040	<p><b>u Instalación conducto 150 galvanizado simple pared ventilación</b></p> <p>Conducto de ventilación realizado con tubo de simple pared de acero galvanizado diámetro exterior 150 mm, suministrado en tramos de 2 m, para instalación de ventilación. Incluso p/p de piezas especiales y material auxiliar para montaje y sujeción a la obra, accesorios y piezas especiales. Totalmente montado, conectado y probado por la empresa instaladora mediante las correspondientes pruebas de servicio (incluidas en este precio).</p>								
	Total cantidades alzadas						19,000		
							19,000	27,80	528,20
IVE050	<p><b>u Rejilla de exterior para toma y extracción de aire 400x400mm</b></p> <p>Rejilla de exterior para toma de admisión y extracción de aire de renovación, de aletas fijas a 45°, realizada en aluminio extruido, provista de malla electrosoldada, marco y junta para acople a plenum, dimensiones 400x400 mm, acabado lacado en color blanco, incluso plenum realizado en chapa de aluminio galvanizado, conectado a conducto de ventilación.</p>								
	Total cantidades alzadas						2,000		
							2,000	129,70	259,40
IVE060	<p><b>u Instalación de extracción forzada de aire en aseo 95 m<sup>3</sup>/h PVC90</b></p> <p>Instalación de extracción forzada de aire en aseo, incluyendo extractor para baño formado por ventilador helicoidal de bajo nivel sonoro, velocidad 2100 r.p.m., potencia máxima de 8 W, caudal de descarga libre 95 m<sup>3</sup>/h, nivel de presión sonora de 26,5 dBA, de dimensiones 158x109x158 mm, diámetro de salida 100 mm, color blanco, motor con rodamientos de bolas para alimentación monofásica a 230 V y 50 Hz de frecuencia, equipado con piloto indicador de acción y compuerta antirretorno. Incluso accesorios de fijación y conexión. Totalmente montado, conectado y probado, incluyendo conducción de PVC 90 mm hasta fachada del edificio, rejilla exterior de aluminio lacado, y boca para conexión de extractor en interior de aseo; funcionamiento enclavado con la iluminación general del aseo.</p>								
	Total cantidades alzadas						1,000		
							1,000	180,10	180,10
IVE070	<p><b>u Rejilla de exterior para ventilación 150x150mm</b></p> <p>Rejilla de exterior para toma de admisión y extracción de aire de renovación, de aletas fijas a 45°, realizada en aluminio extruido, provista de malla electrosoldada, marco y junta para acople a plenum, dimensiones 150x150 mm, acabado lacado en color blanco, incluso plenum realizado en chapa de aluminio galvanizado, conectado a conducto de ventilación.</p>								

# PRESUPUESTO Y MEDICIONES

## Pressupost LOCALS CIME

CÓDIGO	RESUMEN	UDS	LONGITUD	ANCHURA	ALTURA	PARCIALES	CANTIDAD	PRECIO	IMPORTE
	Total cantidades alzadas						4,000		
							4,000	11,80	47,20
<b>IVE080</b>	<b>u Rejilla de interior para ventilaci3n 150x150mm</b>								
	Rejilla de interior para toma de admisi3n y extracci3n de aire de renovaci3n, de aletas fijas a 45°, realizada en aluminio extruido, provista de malla electrosoldada, marco y junta para acople a plinum, dimensiones 150x150 mm, acabado lacado en color blanco, incluso plinum realizado en chapa de aluminio galvanizado, conectado a conducto de ventilaci3n.								
	Total cantidades alzadas						8,000		
							8,000	11,80	94,40
<b>IVE090</b>	<b>u Ventilador de techo con funci3n inversa y mando a distancia</b>								
	Ventilador de techo con funci3n inversa y mando a distancia, motor DC de acero y palas de plywood, con 6 velocidades regulables, rango de velocidad de 50 a 237 rpm, caudal de aire maximo 222 m3/min.								
	Total cantidades alzadas						3,000		
							3,000	134,20	402,60
<b>IVE100</b>	<b>m Conducto circular 125 pared simple helicoidal acero galvanizad</b>								
	Suministro e instalaci3n de conducto circular de pared simple helicoidal de acero galvanizado, de 125 mm de diametro y 0,5 mm de espesor, en conductos ventilaci3n adicional cocinas, suministrado en tramos de 3 s 5 m, para instalaciones de ventilaci3n y climatizaci3n. Incluso accesorios de montaje y elementos de fijaci3n. Totalmente montado, conexionado y probado por la empresa instaladora mediante las correspondientes pruebas de servicio (incluidas en este precio). Incluye: Replanteo del recorrido de los conductos. Marcado y posterior anclaje de los soportes de los conductos. Montaje y fijaci3n de conductos. Realizaci3n de pruebas de servicio.								
	Total cantidades alzadas						19,000		
							19,000	5,80	110,20
<b>IVE110</b>	<b>m Conducto circular 125 metalico resistente al fuego EI60</b>								
	Suministro y colocaci3n de conducto circular para instalaci3n de ventilaci3n formado por tubo metalico resistente al fuego EI60, de 125 mm de diametro interior, colocado en posici3n horizontal. Incluso p/p de recorte de materiales, uniones, refuerzos, embocaduras, tapas de registro, elementos de fijaci3n, conexiones, accesorios y piezas especiales, sin incluir compuertas de regulaci3n o cortafuego, ni rejillas y difusores. Totalmente montado, conexionado y probado por la empresa instaladora mediante las correspondientes pruebas de servicio (incluidas en este precio). Incluye: Replanteo y trazado del conducto. Presentaci3n de tubos, accesorios y piezas especiales. Colocaci3n y fijaci3n de tubos, accesorios y piezas especiales. Realizaci3n de pruebas de servicio.								
	Total cantidades alzadas						16,000		
							16,000	29,60	473,60
<b>TOTAL SUBCAPÍTULO 01.05.04 IVE-Ventilaci3n .....</b>									<b>3.195,60</b>

# PRESUPUESTO Y MEDICIONES

## Pressupost LOCALS CIME

CÓDIGO	RESUMEN	UDS	LONGITUD	ANCHURA	ALTURA	PARCIALES	CANTIDAD	PRECIO	IMPORTE
<b>SUBCAPÍTULO 01.05.05 IL-Telecomunicaciones</b>									
ITE010	<p><b>u Suministro y colocacisn de cable para conexisn de red UTP cat 6</b></p> <p>Suministro y colocacisn de cable para conexisn red, UTP categoria 6. 1GB/s. Quintela 4PR AWG23 conforme ISO 11801 EN 50173 (4 pares). Incl. tubo forroplast de proteccisn, para colocar empotrado en suelo, pared o en falso techo. Incl. terminales. Incluso enhebrado y conexionado a tomas en cajas independientes o en puestos de trabajo. Totalmente instalado.</p>								
	Total cantidades alzadas						320,000		
							320,000	5,00	1.600,00
ITE020	<p><b>u Instalacisn interior de fibra sptica compuesta por cable dielect</b></p> <p>Instalacisn interior de fibra sptica compuesta por 28 m de cable dielectrico para interiores, de 2 fibras spticas monomodo G657 en tubo central holgado, reaccisn al fuego clase Dca-s2,d2,a2, cabos de aramida como elemento de refuerzo a la traccisn y cubierta de material termoplastico ignmfugo, libre de halogenos de 4,2 mm de diametro, incluso accesorios y elementos de sujecisn, y roseta de fibra sptica formada por conector tipo SC doble y caja de superficie.</p>								
	Total cantidades alzadas						1,000		
							1,000	113,80	113,80
ITE030	<p><b>u Sumiistro y colocacisn de acces point wifi</b></p> <p>Suministro e instalacisn de ACCES POINT WIFI, punto de acceso red inalambrica, totalmente instalado, montado, conexionado y probado.</p>								
	Total cantidades alzadas						3,000		
							3,000	115,10	345,30
ITE040	<p><b>u Suministro y colocacisn de toma de telefonma o informatica inter</b></p> <p>Suministro e instalacisn de toma de telefonma o informatica (Internet Protocol) RJ45 en caja de empotrar independiente, gama alta, color blanco, totalmente instalado, montado, conexionado y probado.</p>								
	Total cantidades alzadas						32,000		
							32,000	25,50	816,00
ITE050	<p><b>u Suministro e instalacisn de rack de 19'' 33U 1600x600x600 con pu</b></p> <p>Suministro e instalacisn de rack de 19'' 33U 1600X600X600 con puerta transparente negra, incluye patch panels, bandejas y tomas de corriente. Se entrega totalmente montado y conectado a lmneas edificio.</p>								
	Total cantidades alzadas						1,000		
							1,000	356,70	356,70
<b>TOTAL SUBCAPÍTULO 01.05.05 IL-Telecomunicaciones.....</b>									<b>3.231,80</b>

# PRESUPUESTO Y MEDICIONES

## Pressupost LOCALS CIME

CÓDIGO	RESUMEN	UDS	LONGITUD	ANCHURA	ALTURA	PARCIALES	CANTIDAD	PRECIO	IMPORTE
<b>SUBCAPÍTULO 01.05.06 IG-Gas</b>									
IG020	<p><b>u Regulador de presin de gas con valvula de seguridad por</b></p> <p>Regulador de presin con valvula de seguridad por exceso de presin de 300 mbar de presin maxima y rearme manual, de 5 m<sup>3</sup>/h de caudal maximo, de 0,5 a 4 bar de presin de entrada y 150 mbar de presin de salida</p>						1,000		
	Total cantidades alzadas						1,000	31,30	31,30
IG030	<p><b>u Filtro retenedor de residuos de hierro fundido, con tamiz de ace</b></p> <p>Filtro retenedor de residuos de hierro fundido, con tamiz de acero inoxidable con perforaciones de 100 5m de diametro, con rosca cilindrica GAS de 3/8", PN=16 bar.</p>						1,000		
	Total cantidades alzadas						1,000	49,90	49,90
IG010	<p><b>m Instalacisn interior de gas para local 20/22 vaina plastica</b></p> <p>Instalacisn interior de gas en local, con dotacisn para 2 aparatos, realizada con tuberma de cobre, con vaina plastica, que conecta la llave de local privado con cada uno de los aparatos a gas, compuesta de los siguientes tramos: tramo comzn de 22 mm de diametro y 10 m de longitud y 2 ramificaciones a cada consumo, de 22 mm de diametro y 8 m de longitud y de 22 mm de diametro y 7 m de longitud. Incluso llaves macho-macho de conexisn de aparato para el corte de suministro de gas, con pata y conexiones por junta plana, pasta de relleno y elementos de sujecisn, colocados mediante soldadura por capilaridad. El precio no incluye la llave de vivienda.</p>						16,000		
	Total cantidades alzadas						16,000	26,20	419,20
<b>TOTAL SUBCAPÍTULO 01.05.06 IG-Gas .....</b>									<b>500,40</b>
<b>SUBCAPÍTULO 01.05.07 ICA-Calefacción</b>									
ICA010	<p><b>m Instalacisn de agua caliente para calefaccisn formada por tubo d</b></p> <p>Instalacisn de distribucisn de agua caliente de calefaccisn formada por tubo de acero negro estirado sin soldadura, de 3/8" DN 10 mm de diametro y 2,3 mm de espesor, una mano de imprimacisn antioxidante, colocado superficialmente en el interior del edificio, con aislamiento mediante coquilla flexible de espuma elastomirica. Incluso material auxiliar para montaje y sujecisn a la obra, accesorios y piezas especiales.</p>						98,000		
	Total cantidades alzadas						98,000	14,10	1.381,80
ICA020	<p><b>m Punto de llenado para instalacisn de calefaccisn</b></p> <p>Punto de llenado de red de distribucisn de agua, para sistema de calefaccisn, formado por 2 m de tubo de acero negro estirado sin soldadura, de 1/2" DN 15 mm de diametro y 2,6 mm de espesor, una mano de imprimacisn antioxidante, colocado superficialmente, con aislamiento mediante coquilla flexible de espuma elastomirica, valvulas de corte, filtro retenedor de residuos, contador de agua y valvula de retencisn. Incluso material auxiliar para montaje y sujecisn a la obra, accesorios y piezas especiales.</p>						1,000		
	Total cantidades alzadas						1,000	98,54	98,54
ICA030	<p><b>m Punto de vaciado para instalacisn de calefaccisn</b></p> <p>Punto de vaciado de red de distribucisn de agua, para sistema de calefaccisn, formado por 2 m de tubo de polietileno reticulado (PE-Xa), con barrera de oxmgeno (EVOH), de 20 mm de diametro exterior y 2 mm de espesor, PN=6 atm, suministrado en rollos, colocado superficialmente y valvula de corte. Incluso material auxiliar para montaje y sujecisn a la obra, accesorios y piezas especiales.</p>						1,000		
	Total cantidades alzadas						1,000	32,24	32,24

# PRESUPUESTO Y MEDICIONES

## Pressupost LOCALS CIME

CÓDIGO	RESUMEN	UDS	LONGITUD	ANCHURA	ALTURA	PARCIALES	CANTIDAD	PRECIO	IMPORTE
ICA040	<p><b>m Bomba de recirculacisn para instalacisn de calefaccisn</b></p> <p>Bomba circuladora, de rotor hzmedo, de hierro fundido, con motor de iman permanente, con variador de frecuencia incorporado y ventilacisn automatica, con dos modos de funcionamiento seleccionables mediante el botsn de la caja de conexiones (velocidad constante y presisn proporcional), modelo Ego 15/40-130 "EBARA", de 130 mm de longitud, impulsor de tecnopolmmero, eje motor y cojines de ceramica, conexiones roscadas de 1" de diametro, presisn maxima de trabajo 10 bar, rango de temperatura del lmquido conducido de 5 a 950C, aislamiento clase H, proteccisn IP44, alimentacisn monofasica a 230 V. Incluso puente de mansmetros formado por mansmetro, valvulas de esfera y tuberma de cobre; elementos de montaje; caja de conexiones elictricas con condensador y accesorios necesarios para su correcto funcionamiento.</p>						1,000		
	Total cantidades alzadas						1,000	258,90	258,90
ICA050	<p><b>m Colector para calefaccisn de ocho derivaciones en caja empotrada</b></p> <p>Colector para calefaccisn de ocho derivaciones, instalado en interior de caja empotrada en paramento vertical, incluso conexisn a red de calefaccisn, totalmente comprobado y el funcionamiento.</p>						1,000		
	Total cantidades alzadas						1,000	66,48	66,48
ICA060	<p><b>m Radiador de aluminio inyectado 4 elementos 100x781 mm</b></p> <p>Radiador de aluminio inyectado, compuesto de 4 elementos, de 781 mm de altura, con frontal plano, en instalacisn de calefaccisn centralizada por agua, con sistema bitubo. Incluso llave de paso termostatica, detentor, purgador automatico, tapones, reducciones, juntas, anclajes, soportes, racores de conexisn a la red de distribucisn, plafones y todos aquellos accesorios necesarios para su correcto funcionamiento. Totalmente montado, conexionado y probado</p>						1,000		
	Total cantidades alzadas						1,000	133,69	133,69
ICA070	<p><b>m Radiador de aluminio inyectado 5 elementos 100x781 mm</b></p> <p>Radiador de aluminio inyectado, compuesto de 5 elementos, de 781 mm de altura, con frontal plano, en instalacisn de calefaccisn centralizada por agua, con sistema bitubo. Incluso llave de paso termostatica, detentor, purgador automatico, tapones, reducciones, juntas, anclajes, soportes, racores de conexisn a la red de distribucisn, plafones y todos aquellos accesorios necesarios para su correcto funcionamiento. Totalmente montado, conexionado y probado</p>						2,000		
	Total cantidades alzadas						2,000	154,91	309,82
ICA080	<p><b>m Radiador de aluminio inyectado 6 elementos 100x781 mm</b></p> <p>Radiador de aluminio inyectado, compuesto de 6 elementos, de 781 mm de altura, con frontal plano, en instalacisn de calefaccisn centralizada por agua, con sistema bitubo. Incluso llave de paso termostatica, detentor, purgador automatico, tapones, reducciones, juntas, anclajes, soportes, racores de conexisn a la red de distribucisn, plafones y todos aquellos accesorios necesarios para su correcto funcionamiento. Totalmente montado, conexionado y probado</p>						2,000		
	Total cantidades alzadas						2,000	176,12	352,24
ICA090	<p><b>m Radiador de aluminio inyectado 8 elementos 100x781 mm</b></p> <p>Radiador de aluminio inyectado, compuesto de 8 elementos, de 781 mm de altura, con frontal plano, en instalacisn de calefaccisn centralizada por agua, con sistema bitubo. Incluso llave de paso termostatica, detentor, purgador automatico, tapones, reducciones, juntas, anclajes, soportes, racores de conexisn a la red de distribucisn, plafones y todos aquellos accesorios necesarios para su correcto funcionamiento. Totalmente montado, conexionado y probado</p>						3,000		
	Total cantidades alzadas						3,000	208,00	624,00

# PRESUPUESTO Y MEDICIONES

## Pressupost LOCALS CIME

CÓDIGO	RESUMEN	UDS	LONGITUD	ANCHURA	ALTURA	PARCIALES	CANTIDAD	PRECIO	IMPORTE
ICA100	<p><b>m Radiador de aluminio inyectado 12 elementos 100x781 mm</b></p> <p>Radiador de aluminio inyectado, compuesto de 12 elementos, de 781 mm de altura, con frontal plano, en instalacisn de calefaccisn centralizada por agua, con sistema bitubo. Incluso llave de paso termostatica, detentor, purgador automatico, tapones, reducciones, juntas, anclajes, soportes, racores de conexisn a la red de distribucisn, plafones y todos aquellos accesorios necesarios para su correcto funcionamiento. Totalmente montado, conexionado y probado</p>						3,000		
	Total cantidades alzadas						3,000	288,80	866,40
ICA110	<p><b>m Termostato programador digital con comunicacisn por radiofrecuen</b></p> <p>Termostato programador, digital, con comunicacisn por radiofrecuencia, con receptor para termostato programador.</p>						3,000		
	Total cantidades alzadas						3,000	257,00	771,00
ICA120	<p><b>m Valvula termostatica para circuito de calefaccisn</b></p> <p>Valvula termostatica con control por radiofrecuencia para circuito de calefaccisn, totalmente instalada, comprobada y en funcionamiento.</p>						3,000		
	Total cantidades alzadas						3,000	64,35	193,05
<b>TOTAL SUBCAPÍTULO 01.05.07 ICA-Calefacción .....</b>									<b>5.088,16</b>
<b>TOTAL CAPÍTULO 01.05 INSTALACIONES .....</b>									<b>29.853,84</b>

# PRESUPUESTO Y MEDICIONES

## Pressupost LOCALS CIME

CÓDIGO	RESUMEN	UDS	LONGITUD	ANCHURA	ALTURA	PARCIALES	CANTIDAD	PRECIO	IMPORTE
<b>CAPÍTULO 01.06 MITJANS AUXILIARS i AJUDES</b>									
<b>EALBEELE</b>	<b>PA AJUDES D'ELECTRICITAT: L'industrial adjudicatari ha d'assumir l'</b>								
	Ajudes d'electricitat. Obra civil per deixar la instal·lació completament acabada. inclou:								
	* Replanteig i marcatge en obra abans d'executar.								
	* Obrir i tapar les regates.								
	* Obrir i rematar forats en envans.								
	* Col·locació i muntatge de passamurs.								
	* Fixació dels suports.								
	* Construcció (inclou càlcul si fos necessari) de petites bancades construïdes de perfil·leria metàl·lica per a col·locació d'equips d'instal·lacions.								
	* Col·locació i acabat de caixes per a elements encastats.								
	* Realització de forats en falsos sostres.								
	* Segellat dels forats de instal·lacions i forats de pas d'instal·lacions.								
	* Descàrrega i elevació de materials a obra.								
	* Retirada de les restes d'obra i altres productes de rebuig resultat d'aquests treballs.								
	Total cantidades alzadas						1,000		
							1,000	637,78	637,78
<b>EALBECOM</b>	<b>PA AJUDES AUDIOVISUALS TELECOMUNICACIONES</b>								
	Ajudes instal·lació completa de comunicacions i audiovisuals, incloent la P.P d'ajudes de ram de paleta, obertura i tapat de forats i regates, col·locació de passamurs estancs de pasta, col·locació de suports, encastat de caixes, i tot el necessari per deixar la instal·lació totalment acabada.								
	Total cantidades alzadas						1,000		
							1,000	159,45	159,45
<b>EALBECAL</b>	<b>PA AJUDES CALEFACCIÓ</b>								
	Ajudes instal·lació completa de calefacció, climatització i A.C.S, incloent la P.P d'ajudes de ram de paleta, obertura i tapat de forats i regates, col·locació de passamurs estancs de pasta, col·locació de suports, encastat de caixes, i tot el necessari per deixar la instal·lació totalment acabada.								
	Total cantidades alzadas						1,000		
							1,000	318,89	318,89
<b>EALBECFON</b>	<b>PA AJUDES FONTARIA</b>								
	Ajudes instal·lació completa de fontaneria, incloent la P.P d'ajudes de ram de paleta, obertura i tapat de forats i regates, col·locació de passamurs estancs de pasta, col·locació de suports, derivacions de desguassos, encastat d'elements, i tot el necessari per deixar la instal·lació totalment acabada.								
	Total cantidades alzadas						1,000		
							1,000	398,61	398,61
<b>EALBECSAL</b>	<b>PA AJUDES SALUBRITAT</b>								
	Ajudes instal·lació completa de salubritat, incloent la P.P d'ajudes de ram de paleta, obertura i tapat de forats i regates, col·locació de passamurs estancs de pasta, col·locació de suports, encastat d'elements, i tot el necessari per deixar la instal·lació totalment acabada.								
	Total cantidades alzadas						1,000		
							1,000	159,45	159,45
	<b>TOTAL CAPÍTULO 01.06 MITJANS AUXILIARS i AJUDES .....</b>								<b>1.674,18</b>

# PRESUPUESTO Y MEDICIONES

Pressupost LOCALS CIME

CÓDIGO	RESUMEN	UDS	LONGITUD	ANCHURA	ALTURA	PARCIALES	CANTIDAD	PRECIO	IMPORTE
<b>CAPÍTULO 01.07 CONTROL DE QUALITAT</b>									
JJV19302	<b>u Jornada per a execució de les proves de pressió de servei de la</b> Jornada per a execució de les proves de pressió de servei de la instal·lació d'aparells de consum d'aigua sanitària i griferia, segons REBT i CTE.								
	Total cantidades alzadas						1,000		
							1,000	478,34	478,34
JGV19101	<b>u Jornada execució proves finals servei instal.elèctrica baixa ten</b> Jornada per a execució de les proves finals de servei de la instal·lació elèctrica de baixa tensió, segons exigències del Projecte i del REBT								
	Total cantidades alzadas						1,000		
							1,000	478,34	478,34
J84ZE205	<b>u Ass.estàtic tracció subestruct.cel ras</b> Assaig estàtic de tracció de la subestructura del cel ras, segons la norma UNE-EN 13964								
	Total cantidades alzadas						1,000		
							1,000	123,27	123,27
	<b>TOTAL CAPÍTULO 01.07 CONTROL DE QUALITAT .....</b>								<b>1.079,95</b>

# PRESUPUESTO Y MEDICIONES

Pressupost LOCALS CIME

CÓDIGO	RESUMEN	UDS	LONGITUD	ANCHURA	ALTURA	PARCIALES	CANTIDAD	PRECIO	IMPORTE
<b>CAPÍTULO 01.08 SEGURETAT I SALUT</b>									
SESA001	ut Seguretat i Salut								
	Partida alçada pel compliment de la seguretat i salut segons especificacions de la direcció facultativa.								
	Total cantidades alzadas						1,000		
							1,000	1.344,93	1.344,93
	<b>TOTAL CAPÍTULO 01.08 SEGURETAT I SALUT .....</b>								<b>1.344,93</b>
	<b>TOTAL .....</b>								<b>91.927,36</b>

# RESUMEN DE PRESUPUESTO

## Pressupost LOCALS CIME

CAPITULO	RESUMEN	EUROS	%
01.01	ENDERROCS i FEINES PRÈVIES .....	1.750,30	1,90
01.02	TANCAMENTS, DIVISÒRIES i REVESTIMENTS .....	13.520,52	14,71
01.03	PAVIMENTS i SOSTRES .....	13.388,31	14,56
01.04	FUSTERIA i EQUIPAMENTS .....	29.315,33	31,89
01.05	INSTAL·LACIONS .....	29.853,84	32,48
01.06	MITJANS AUXILIARS i AJUDES .....	1.674,18	1,82
01.07	CONTROL DE QUALITAT .....	1.079,95	1,17
01.08	SEGURETAT i SALUT .....	1.344,93	1,46
<b>PRESUPUESTO DE EJECUCIÓN MATERIAL</b>		<b>91.927,36</b>	
13,00 % Gastos generales .....		11.950,56	
6,00 % Beneficio industrial .....		5.515,64	
SUMA DE G.G. y B.I.		17.466,20	
<b>PRESUPUESTO DE EJECUCIÓN POR CONTRATA</b>		<b>109.393,56</b>	
10,00 % I.V.A. ....		10.939,36	
<b>TOTAL PRESUPUESTO GENERAL</b>		<b>120.332,92</b>	

Asciende el presupuesto a la expresada cantidad de CIENTO VEINTE MIL TRESCIENTOS TREINTA Y DOS EUROS con NOVENTA Y DOS CÉNTIMOS

, a 08 de juny de 2022.

El promotor

La dirección facultativa