

Introducció al programari Sketchup

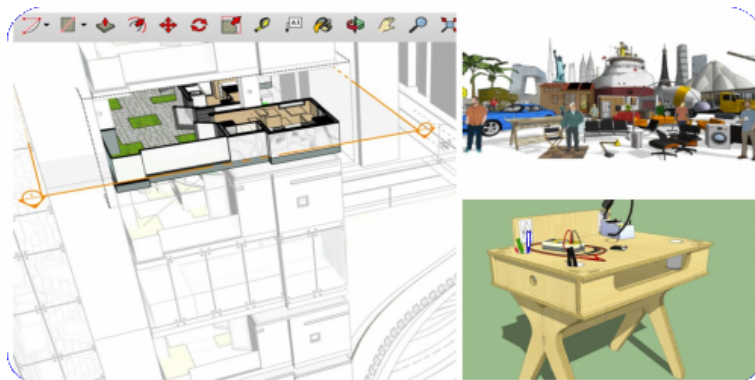
Curs 2020-2021

Esdeveniment 16683

20 hores - 5 places

Mallorca

Presencial



Servei de Planificació i Participació

11 a 29 de gener de 2021

Línia estratègica

PQ 2024 7 Actualització tècnica i/o de col·lectius específics

Destinataris

1. Professorat d'FP en actiu de la família professional de Fusta, Moble i Suro de l'IES Politècnic.
2. Altres professors d'FP de l'IES Politècnic que puguin fer una aplicació didàctica relacionada amb la formació.

REQUISITS:

Tots els participants han d'estar en actiu i han d'impartir de forma directa un mòdul relacionat amb aquesta formació.

Criteris de selecció

Si el nombre de sol·licituds supera el de places oferides, els criteris de selecció seran, per aquest ordre:

1. L'ordre de preferència que figura a l'apartat de destinataris.
2. L'ordre d'inscripció.

La realització d'aquesta activitat resta subjecta a un mínim de participants.

Objectius

- Conèixer i aprofitar les possibilitats del programari.
- Preparar peces per treballar en CNC.
- Preparar elements per a la seva execució en 3D.

Continguts

- Modelat de peces enfocat al disseny de moble: assemblatges de fusta, amb cargoleria, amb ferratges...
- Exposició de models.
- Ús de textures.
- Ús del LAYOUT i impressió de plànols.
- Creació d'animacions i escenes.

Metodologia

- Introducció teòrica.
- Participació activa a les activitats proposades pels ponents i a l'ús del programari.
- A l'apartat de dades personals deixau un correu electrònic corporatiu del centre per donar-vos d'alta a la plataforma Classroom. En cas de canvis de normativa relacionada amb la crisi del Covid-19, es podran reprogramar les sessions presencials com a presencials per videoconferència.

Transferència

- Realitzar, aplicar i entregar l'aplicació didàctica segons el model establert.
- Els continguts treballats a la formació s'han de lligar al mòdul que imparteix el participant aquest curs escolar en el seu centre. Les aplicacions didàctiques entregades podran ser publicades a la web de la Conselleria d'Educació, Universitat i Recerca



Lloc

IES Politécnic



Horari

Dies: 11, 18 i 25 de gener de 15h a 18h
Dies: 15 i 22 de gener de 15:30 a 19:30
Dia 29 de gener de 15:30 a 18:30.



Inscripció

Podeu fer la inscripció de dia 1 a dia 13 de desembre de 2020 de la manera següent:

1. Entrau al Portal del personal <https://www.caib.es/pfunciona>. El professorat que no disposi de compte d'usuari, no podrà accedir al Portal del Personal. Al menú principal de l'esquerra trobareu Formació dels DOCENTS. Clicau Sol·licitud cursos i seleccionau D.G. DE PRIMERA INFÀNCIA, INNOVACIÓ I COMUNITAT EDUCATIVA.
2. Us sortirà la llista de totes les activitats. Clicau a l'apartat INSCRIU-TE de l'activitat i emplenau tots els camps del formulari de la sol·licitud. Actualitzau les dades d'acord amb la vostra situació actual si s'escau, especialment el centre de destinació, el correu electrònic i el telèfon (millor un mòbil) ja que seran les dades de contacte per gestionar la inscripció i la llista d'espera.
3. La llista d'admesos provisional es publicarà dia 16 de desembre de 2020. Podreu consultar si heu estat admesos cercant aquesta activitat al Portal del personal, al menú de l'esquerra Formació dels DOCENTS, Sol·licitud cursos seleccionant D.G. DE PRIMERA INFÀNCIA, INNOVACIÓ I COMUNITAT EDUCATIVA. La llista d'espera, si s'escau, es publicarà també a la mateixa pàgina.
4. Una vegada que hagi sortit la llista, si estau admesos, cal confirmar la vostra assistència de dia 16 de desembre de 2020 a dia 8 de gener de 2021 a l'apartat Confirma cursos, dins del menú Formació dels DOCENTS. La no confirmació dins aquest termini implicarà la pèrdua de plaça.
5. La llista d'admesos s'actualitza automàticament en confirmar la inscripció.
6. Si les places no s'han cobert amb els confirmats es telefonarà a les persones que estiguin a la llista d'espera per estricte ordre de preferència, fins que s'ocupin les places lliures.

IMPORTANT: si una persona confirma i no participa en l'activitat sense una causa justificada, les sol·licituds de participació en altres activitats formatives del mateix curs escolar seran les darreres que es tindran en compte.



Avaluació i certificació

Assistència mínima obligatòria al 85% de les sessions.
Entrega de l'aplicació didàctica en el format i termini establerts.
Realització del qüestionari d'avaluació al portal del personal.



Coordinació i informació

Anabel Bonilla abonilla@formaciofp.eu



Formador

Catalina Maria Tur Tur

Àrea: FP. Fusta, moble i suro Modalitat: Formació per àmbits

Aquesta acció formativa està finançada pel Ministeri d'Educació i Formació Professional, i cofinançada pel Fons Social Europeu (FSE), en el marc del Programa Operatiu d'Ocupació, Formació i Educació 2014-2020.



UNIÓ EUROPEA
Fons Social Europeu
L'FSE Inverteix en el teu futur



MINISTERIO
DE EDUCACIÓN
Y FORMACIÓN PROFESIONAL