

# Instal·lació i manteniment de xarxes de fibra òptica

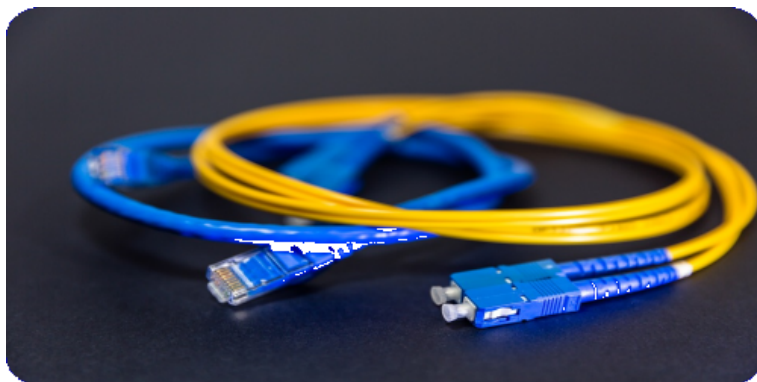
Curs 2020-2021

Esdeveniment 16663

12 hores - 25 places

Autonòmic

Presencial



## Servei de Planificació i Participació

20 de novembre a 18 de desembre de 2020

### Línia estratègica

PQ 2024 7 Actualització tècnica i/o de col·lectius específics

### Destinataris

1. Professorat d'FP en actiu de la família professional d'Electricitat (ELE) o Informàtica i comunicacions (IFC) dels centres co-organitzadors de l'IES Isidor Macabich, IES Santa Maria d'Eivissa, IES Sant Agustí i IES Xarc.
2. Altres professors d'FP de les famílies professionals d'ELE o IFC.

REQUISITS:

Tots els participants han d'estar en actiu i han d'impartir de forma directa un mòdul relacionat amb aquesta formació.

### Criteris de selecció

Si el nombre de sol·licituds supera el de places oferides, els criteris de selecció seran, per aquest ordre:

1. L'ordre de preferència que figura a l'apartat de destinataris.
2. Professorat de centres sostinguts amb fons públics.
3. L'ordre d'inscripció.

La realització d'aquesta activitat resta subjecta a un mínim de 9 participants.

### Objectius

Entendre el funcionament de la fibra òptica com a mitjà de transmissió d'informació.

Contactar amb materials passius de fibra òptica.

Adquirir competències per fer el desplegament de fibra òptica a xarxes GPON.

### Continguts

La fibra òptica com a mitjà de transmissió.

Contacte amb materials passius de fibra òptica.

Desplegament de fibra a xarxes GPON.

Pressupostos.

Protocol GPON. Medicions a la xarxa GPON.

Arquitectura a la xarxa de l'operador.

Posada en marxa d'una xarxa GPON.

### Metodologia

Introducció teòrica i participació activa a les activitats proposades pel ponent.

Per favor, a les dades personals, deixau un Gmail de centre.

S'emprarà per un Google Classroom de la formació.

## Transferència

Realitzar, aplicar i entregar l'aplicació didàctica segons model establert.

Els continguts treballats a la formació s'han de lligar al mòdul que imparteix el participant aquest curs escolar en el seu centre. Les aplicacions didàctiques entregades podran ser publicades a la web de la Conselleria d'Educació, Universitat i Recerca.

## Horari

Dies: 20 i 27 de novembre i 4 i 11 de desembre de 16h a 19h.

## Inscripció

Podeu fer la inscripció de dia 3 a dia 8 de novembre de 2020 de la manera següent:

1. Entreu al Portal del personal <https://www.caib.es/pfunciona>. El professorat que no disposi de compte d'usuari, no podrà accedir al Portal del Personal. Al menú principal de l'esquerra trobareu Formació dels DOCENTS. Cliqueu Sol·licitud cursos i seleccionau D.G. DE PRIMERA INFÀNCIA, INNOVACIÓ I COMUNITAT EDUCATIVA.
2. Us sortirà la llista de totes les activitats. Cliqueu a l'apartat INSCRIU-TE de l'activitat i emplenau tots els camps del formulari de la sol·licitud. Actualitzau les dades d'acord amb la vostra situació actual si s'escau, especialment el centre de destinació, el correu electrònic i el telèfon (millor un mòbil) ja que seran les dades de contacte per gestionar la inscripció i la llista d'espera.
3. La llista d'admesos provisional es publicarà dia 10 de novembre de 2020. Podreu consultar si heu estat admesos cercant aquesta activitat al Portal del personal, al menú de l'esquerra Formació dels DOCENTS, Sol·licitud cursos seleccionant D.G. DE PRIMERA INFÀNCIA, INNOVACIÓ I COMUNITAT EDUCATIVA. La llista d'espera, si s'escau, es publicarà també a la mateixa pàgina.
4. Una vegada que hagi sortit la llista, si estau admesos, cal confirmar la vostra assistència de dia 10 a dia 17 de novembre de 2020 a l'apartat Confirma cursos, dins del menú Formació dels DOCENTS. La no confirmació dins aquest termini implicarà la pèrdua de plaça.
5. La llista d'admesos s'actualitza automàticament en confirmar la inscripció.
6. Si les places no s'han cobert amb els confirmats es telefonarà a les persones que estiguin a la llista d'espera per estricte ordre de preferència, fins que s'ocupin les places lliures.

**IMPORTANT:** si una persona confirma i no participa en l'activitat sense una causa justificada, les sol·licituds de participació en altres activitats formatives del mateix curs escolar seran les darreres que es tindran en compte.

## Avaluació i certificació

Assistència mínima obligatòria del 85% de les sessions.

Entrega de l'aplicació didàctica en el format i termini establert.

Realització del qüestionari d'avaluació al Portal del personal.

## Coordinació i informació

Kico Borrás

[kborras@formaciofp.eu](mailto:kborras@formaciofp.eu)

## Formador

**Vicente Costa Losa**

**Àrea: FP. Electricitat i electrònica    Modalitat: Formació per àmbits**

**Aquesta acció formativa està finançada pel Ministeri d'Educació i Formació Professional, i cofinançada pel Fons Social Europeu (FSE), en el marc del Programa Operatiu d'Ocupació, Formació i Educació 2014-2020.**



**UNIÓ EUROPEA**  
Fons Social Europeu  
L'FSE Inverteix en el teu futur



GOBIERNO  
DE ESPAÑA  
MINISTERIO  
DE EDUCACIÓN  
Y FORMACIÓN PROFESIONAL