

ILLES BALEARS FPDUAL

ESTUDIES I TREBALLEES? L'FPDUAL QUE ET PERMET APRENDRE TREBALLANT



DGFPIEAS
DIRECCIÓ GENERAL DE
FORMACIÓ PROFESSIONAL I
ENSENYAMENTS ARTÍSTICS SUPERIORS

Informació general:
fp.caib.es/dual · T 971 17 78 00

Orientació:
poapcentral@gmail.com · T 971 17 78 59

**CAMBRA DE
COMERÇ
MALLORCA**

Informació empreses:

pb.es.formacio@cambramallorca.com
T 971 71 01 88
Extensions: 2230-2228-2522



G CONSELLERIA
O EDUCACIÓ, UNIVERSITAT
I RECERCA
B DIRECCIÓ GENERAL
FORMACIÓ PROFESSIONAL
I ENSENYAMENTS
ARTÍSTICS SUPERIORS

ILLES BALEARS
FPDUAL



L'FSE inverteix en el teu futur
Fons Social Europeu

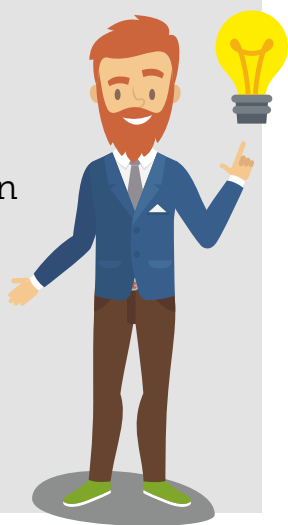
L'FSE inverteix en el teu futur. Aquesta actuació està cofinançada pel Fons Social Europeu, en el marc del Programa Operatiu d'Ocupació, Formació i Educació de l'FSE 2014-2020.



L'OPORTUNITAT DE TITULAR-TE TREBALLANT

(Amb contracte de treball de formació i aprenentatge retribuït).

Si estàs pensant matricular-te a FPDUAL combinant la formació al centre formatiu i la formació remunerada en una empresa.



HAS DE CONÈIXER TOTS ELS DETALLS DES DEL COMENÇAMENT ABANS DE MATRICULAR-TE

REFLEXIONA SOBRE LA MODALITAT DUAL:

- Et resulta interessant combinar la formació reglada i el treball remunerat.
- Estàs disposat/da a fer l'esforç que suposa estudiar i treballar.
- Vols obtenir una titulació i al mateix temps experiència laboral.
- T'interessa aprendre fent.
- T'interessa el sector.
- Has tingut experiència laboral prèvia i coneixes el sector, però no tens titulació que ho acrediti (en aquest cas consulta els requisits).
- T'atreuen les possibilitats d'inserció laboral.
- Coneixes una empresa que està interessada a tenir-te com a alumne-treballador i acordes amb ella fer l'FPDUAL (Proposta d'Idoneïtat).(*)

LA MODALITAT DUAL T'OFEREIX TOTES AQUESTES POSSIBILITATS...I A MÉS...

Tindràs des de l'inici un pla de formació i un tutor tant en l'institut com en l'empresa, que t'acompanyaran i realitzaran el seguiment dels teus progressos.

COMPROVA SI...

- Tens entre 16 i 23 anys.
- Tens nacionalitat espanyola, certificat de registre de ciutadania comunitària o targeta familiar de ciutadà de la UE, o ets titular d'autorització de residència o residència i treball en Espanya en vigor.
- Ets resident en les Illes Balears amb una antiguitat mínima de dos anys.
- Estàs inscrit en el SOIB com a demandant d'ocupació en el moment de la contractació.
- No tens qualificació professional reconeguda pel sistema de formació professional per a l'ocupació o del sistema educatiu requerida per subscriure un contracte en pràctiques.
- Compleixes els requisits per matricular-te en un Grau Mitjà o Grau Superior (segons la teva elecció).

A L'ADMISSIÓ ES VALORA A MÉS...

- La formació complementària directament relacionada amb el cicle formatiu o el sector productiu. Presentant original i còpia dels títols o certificats on s'indiquin els continguts cursats i el nombre d'hores. Serà criteri de puntuació i elaboració de barem a l'hora d'adjudicar places vacants.
- L'experiència laboral, presentant Certificat d'empresa i informe de vida laboral. Serà criteri de puntuació i elaboració de barem a l'hora d'adjudicar places vacants.
- Els coneixements i competències en llengua anglesa. Presentant original i còpia dels certificats o títols que els acreditin, d'acord amb el Marc Comú Europeu de Referència per les llengües.

(*) PROPOSTA D'IDONEÏTAT

Una possibilitat molt interessant és presentar un acord amb una empresa, en la qual realitzar la teva FPDUAL. En aquest cas, la teva sol·licitud d'admissió tindrà caràcter preferent.

El centre formatiu valorarà que l'empresa proposada compleixi els requisits necessaris.

El fet que presentis la teva candidatura a les empreses demostra per la teva part que tens iniciativa i una gran motivació cap a la feina. Actituds imprescindibles al món laboral i molt demandades per part de les empreses: proactivitat, iniciativa i motivació.

DURADA I ESTRUCTURA DE LA FORMACIÓ

Dos cursos acadèmics.

En general, existeixen 3 modalitats de distribució horària segons els cicles i el sector amb el qual es relacionen:

1. Formació a l'empresa als matins (25 hores setmanals) i a l'institut a les tardes (15 hores setmanals).
2. Formació tres dies a la setmana a l'empresa (24 hores setmanals) i dos dies al centre formatiu (16 hores setmanals).
3. Formació exclusivament a l'institut d'octubre a abril (tots dos inclosos) 15 hores setmanals i a l'empresa en exclusiva de maig a octubre (tots dos inclosos) 40 hores setmanals.

La Direcció General de Formació Professional i Ensenyaments Artístics Superiors pot autoritzar altres distribucions horàries i adaptar-les als diferents sectors productius.



TERMINIS I PRESENTACIÓ DE DOCUMENTACIÓ:

Durant el mes d'agost s'obri el termini de presentació de sol·licituds a fp.caib.es/dual on trobaràs tota la informació.

