



Govern de les Illes Balears
Conselleria d'Educació i Universitat
Direcció General de Formació Professional
i Formació del Professorat

PROVA D'ACCÉS A GRAU SUPERIOR

Convocatòria de maig de 2016

VERSIÓ EN CATALÀ

INSTRUCCIONS DE LA PROVA

- Disposau d'**1 hora i 30 minuts** per fer la prova.
- L'examen s'ha de presentar escrit **amb tinta blava o negra**, no a llapis.
- **No** es poden usar **telèfons mòbils** ni **aparells electrònics**.
- **No** es pot entrar a l'examen amb **textos o documents escrits**.

DADES PERSONALS DE L'ALUMNE/A

Nom:

Llinatges:

DNI / NIE:

--	--	--	--	--	--	--	--	--

Qualificació:

--

Signatura de l'alumne/a:

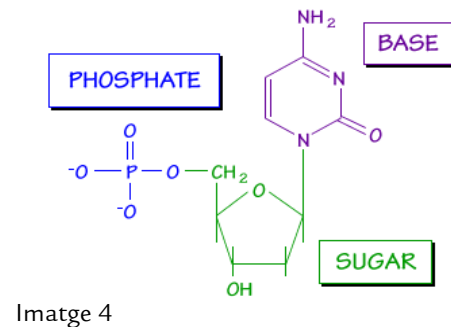
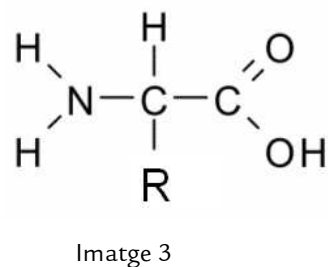
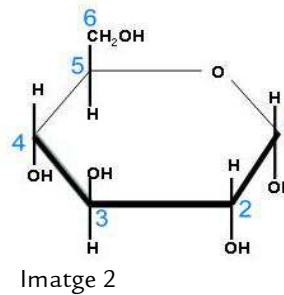
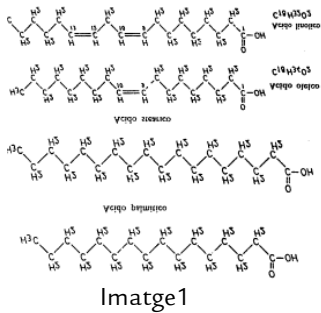
--

Bona Sort!

BIOLOGIA

1. Responen a les qüestions següents:

a) Identificau els tipus de biomolècules de les imatges.



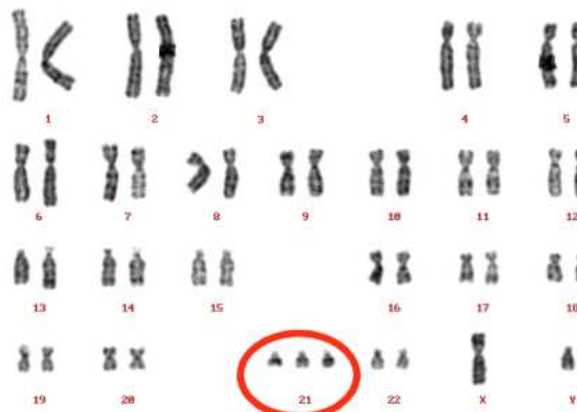
b) Posau dos exemples de biomolècules inorgàniques.

2. On ocorre la glucòlisi? Indica el balanç final d'aquest procés.

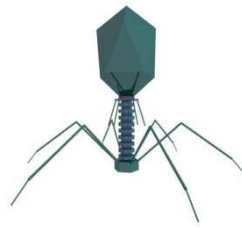
3. Contestau:

a) Quants cromosomes té l'espècie humana? Quins són els cromosomes que identifiquen el sexe?

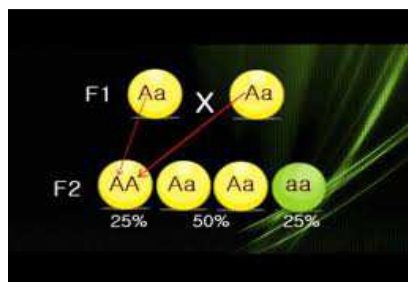
b) A partir de la imatge següent, identifiqua què li passa a aquest home.



4. En l'àmbit de l'agricultura, es considera l'enginyeria genètica un avenç o un retrocés? Raonau la vostra resposta.
5. Enumerau i explica breument quins sistemes té el cos humà per defensar-se de possibles atacs microbians.
6. Identificau l'organisme de la imatge següent i explica-ne el cicle lític.



7. Enunciau les fases de la mitosi i, amb l'ajuda de dibuixos, desenvolupau les característiques més rellevants que tenen lloc a cada fase.
8. Justificau per què la fase *fosca* de la fotosíntesi no és *fosca*.
9. Explicau les diferències entre una cèl·lula animal i una cèl·lula vegetal.
10. A quina llei pertany la imatge següent? Justificau la vostra resposta.



Criteris de qualificació: cada pregunta val 1 punt