



## Govern de les Illes Balears

Conselleria d'Educació i Universitat  
Direcció General de Formació Professional  
i Formació del Professorat

### PRUEBA DE ACCESO A GRADO MEDIO

*Convocatoria de septiembre de 2015*

### VERSIÓN EN CASTELLANO

#### INSTRUCCIONES DE LA PRUEBA

- Dispone de **1 hora** para realizar la prueba.
- El examen se debe presentar **escrito en bolígrafo** de tinta **AZUL** o **NEGRA**, en ningún caso se puede presentar a lápiz.
- **No** se pueden usar **teléfonos móviles** ni **aparatos electrónicos**.
- **No** se puede entrar al aula con **textos o documentos escritos**.

#### DATOS PERSONALES DEL ALUMNO

Nombre:

---

Apellidos:

---

DNI / NIE:

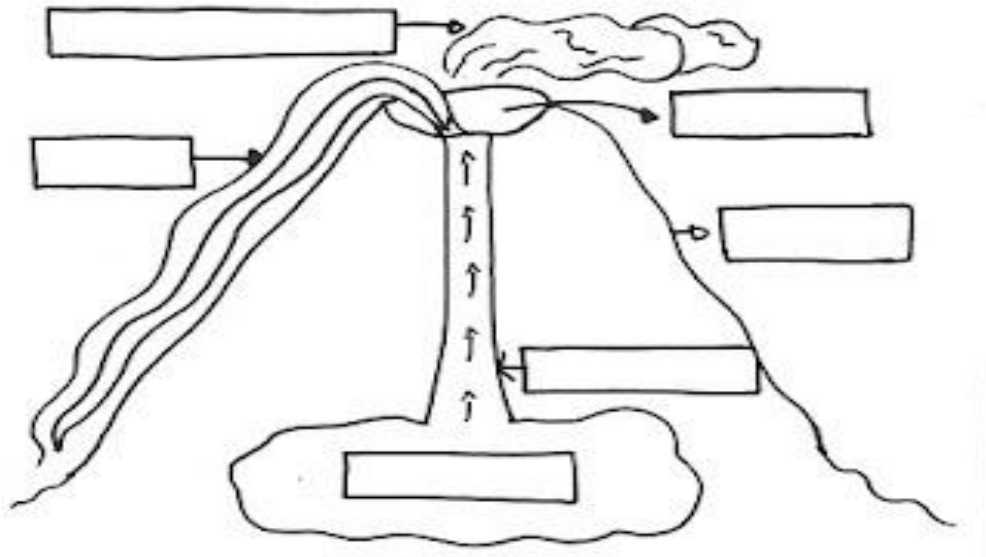
--	--	--	--	--	--	--	--	--

Calificación:

Firma del alumno:

**¡Buena Suerte!**

1. Rellena los recuadros del dibujo y explica de manera muy sencilla cómo se produce una erupción volcánica.



2. Rellena la tabla siguiente con las diferencias fundamentales:

Célula vegetal	Célula animal

3. Diferencia entre *enfermedad infecciosa* y *enfermedad no infecciosa*. Pon al menos dos ejemplos de cada una.

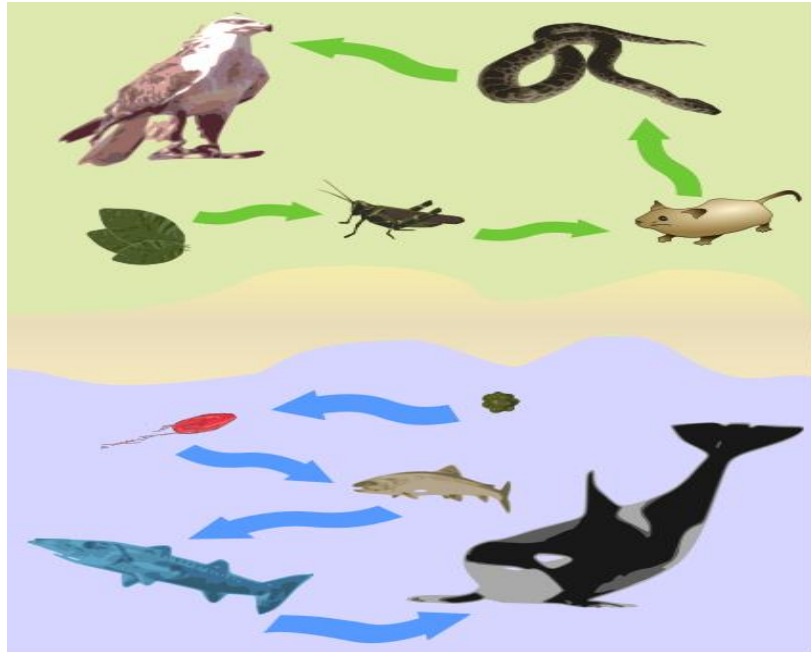
4. Contesta:

- a) ¿Qué es una *disolución*?
- b) ¿Qué diferencia hay entre *disolución homogénea* y *disolución heterogénea*?

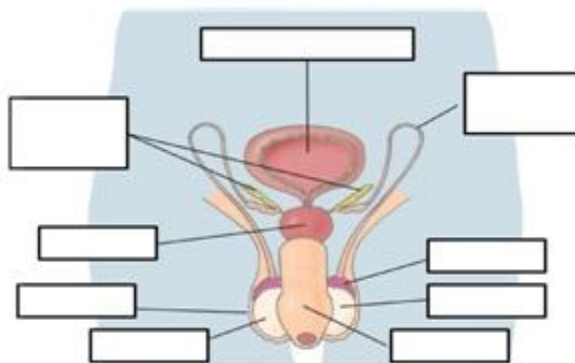
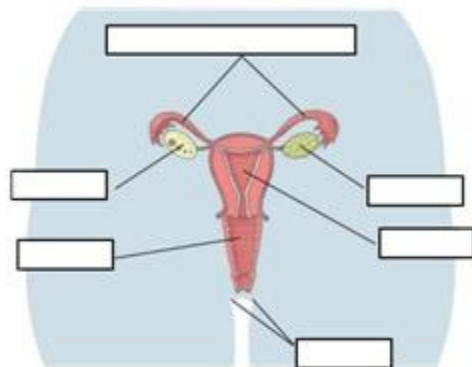
5. Define brevemente:

- masa:
- volumen:
- densidad:

6. ¿Qué es una *cadena trófica*? En el dibujo siguiente pon el nombre de sus eslabones a las dos cadenas (marina y terrestre): productor, consumidor primario, consumidor secundario, consumidor terciario y consumidor cuaternario, relacionándolo con organismo fotosintetizador, herbívoro, carnívoro, y carnívoro superior (depredador)



7. Rellena los recuadros de estos dibujos:



Además, di 3 hábitos saludables para mantener sanos estos aparatos.

8. Diferencia entre *energía renovable* o potencialmente renovable y *energía no renovable*. Enumera 3 ejemplos de cada una.
9. Cita las propiedades de la luz.
10. ¿Con qué instrumento se mide el calor? ¿Cuántos tipos conoces? ¿Cuáles son las escalas que se usan para medirlo?

Calificación: Cada pregunta vale 1 punto.