



PROVES D'ACCÉS A GRAU MITJÀ

Convocatòria maig 2014

VERSÍO EN CATALÀ

INSTRUCCIONS DE LA PROVA

- Disposau d'**1 hora** per fer la prova.
- L'examen s'ha de presentar escrit **amb tinta blava o negra**, no a llapis.
- **No** es poden usar **telèfons mòbils** ni **aparells electrònics**.
- **No** es pot entrar a l'examen amb **textos o documents escrits**.

DADES PERSONALS DE L'ALUMNE/A

Nom:

Llinatges:

DNI / NIE:

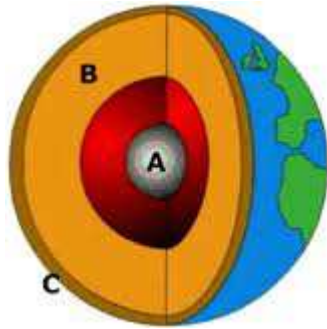
--	--	--	--	--	--	--	--	--

Qualificació:

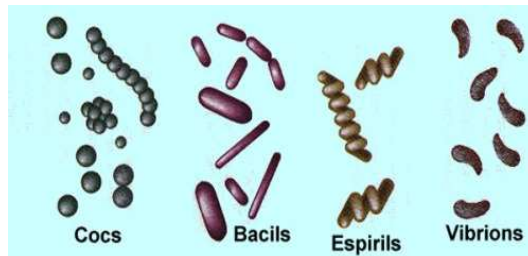
Signatura de l'alumne/a:

Bona Sort!

1. Citau i descriuiu breument els moviments que presenten els planetes.
2. Explicau com s'originen les roques sedimentàries.
3. Assenyalau el nom de les capes que constitueixen l'estructura de la Terra i anomenau una característica de cada una.

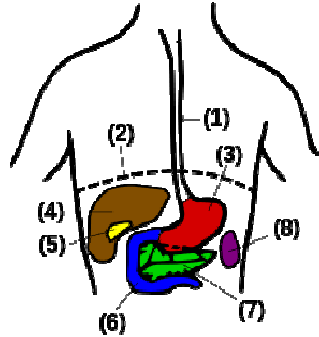


4. Quina diferència hi ha entre la nutrició autòtrofa i la nutrició heteròtrofa?
5. L'ecòleg botànic Robert Whittaker va proposar la classificació dels organismes en cinc regnes: moneres, protocists, fongs, plantes i animals. De la imatge següent:



- a) A quin regne pertany?
 - b) Explicau com a mínim una característica classificatòria d'aquest tipus d'organismes.
6. Descriviu les característiques dels dos components d'un ecosistema. Posau exemples de cada cas.

7. En els organismes animals trobam tot un sistema d'òrgans que constitueixen l'aparell digestiu:



- a. Quina funció desenvolupa aquest aparell?
- b. Amb l'ajuda d'aquesta imatge, quins són els vuit òrgans implicats en el procés de la digestió?

8. Creis que es pot considerar el grip com una malaltia infecciosa? Quins són els principals agents que poden causar les malalties infeccioses?
9. Quins són els tres estats en què es presenta la matèria? Citeu una característica de cada estat i posau-ne un exemple.
10. Què enteneu per energia? Per a què són necessàries les transformacions energètiques a l'interior dels éssers vius?

Qualificació: cada pregunta val 1 punt.