



Llinatges:

Nom:

Document d'identificació núm.:

Qualificació	
--------------	--

PROVA D'ACCÉS A CICLES FORMATIUS DE GRAU MITJÀ

Convocatòria maig de 2013

Part científicotecnològica: Ciències de la naturalesa
--

Qualificació: Cada pregunta té la qualificació màxima d'1 punt.

1. El Sistema Solar:

- Quins són els astres que formen el Sistema Solar?
- Anomena els planetes que formen el Sistema Solar.
- Quin és el planeta més gran?

2. A Mallorca tenen molta importància les aigües subterrànies com a font d'aigua potable. Explica com es formen les aigües subterrànies i què és un aqüífer.

3. Relaciona les paraules de les dues columnes següents:

Desertificació	Paper de l'atmosfera en l'escalfament de la superfície terrestre
Eutrofització	Gas atmosfèric que té un paper protector filtrant les radiacions ultraviolades a l'estratosfera
Efecte hivernacle	Contaminació de l'aigua per excés de sals minerals
Ozó	Transformació de zones relativament humides, en zones àrides

4. Escribeu el nom dels cinc regnes en què es classifiquen els éssers vius. Posa dos exemples de cada un dels regnes.

5. Els factors biòtics i els factors abiòtics:

- Quina és la diferència entre els factors biòtics i factors abiòtics dins un ecosistema?
- Classifica els següents factors en biòtics i abiòtics.
 - nutrients
 - llum solar
 - població d'escarabats
 - microorganismes detritívors
 - humitat
 - ocells



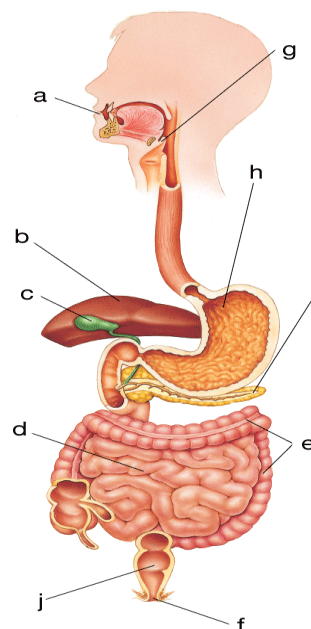
6. Fixa't en el següent aparell del cos humà.

a) Quin aparell és?

Indica dues funcions importants d'aquest aparell del cos humà.

b) Relaciona aquestes parts amb la lletra del dibuix corresponent:

- intestí prim
- pàncrees
- recte
- faringe
- fetge
- estómac
- intestí gruixat
- vesícula biliar
- boca
- anus



7. Explica la diferència entre una malaltia infecciosa i una malaltia no infecciosa. Posa dos exemples de cada una d'elles.

8. Indica si les següents afirmacions són vertaderes o falses:

- a) Cada substància pura té el seu propi punt de fusió i d'ebullició (V/F)
- b) La temperatura de canvi de l'estat sòlid a líquid és la mateixa que la temperatura de canvi de líquid a sòlid (V/F)
- c) El pas de gas a sòlid s'anomena solidificació (V/F)
- d) La sublimació és el pas directe de sòlid a gas (V/F)

9. Indica quines de les mescles següents són homogènies i quines heterogènies:

- | | |
|---------------------|-----------------------------|
| a) infusió de te: | f) tros de fusta amb vetes: |
| b) gel de bany: | g) aigua de mar: |
| c) aigua amb sucre: | h) sèrum fisiològic: |
| d) cafè: | i) gelatina: |
| e) llet: | j) porció de pizza: |

10. Explica com es produeix la refracció i la reflexió de la llum.